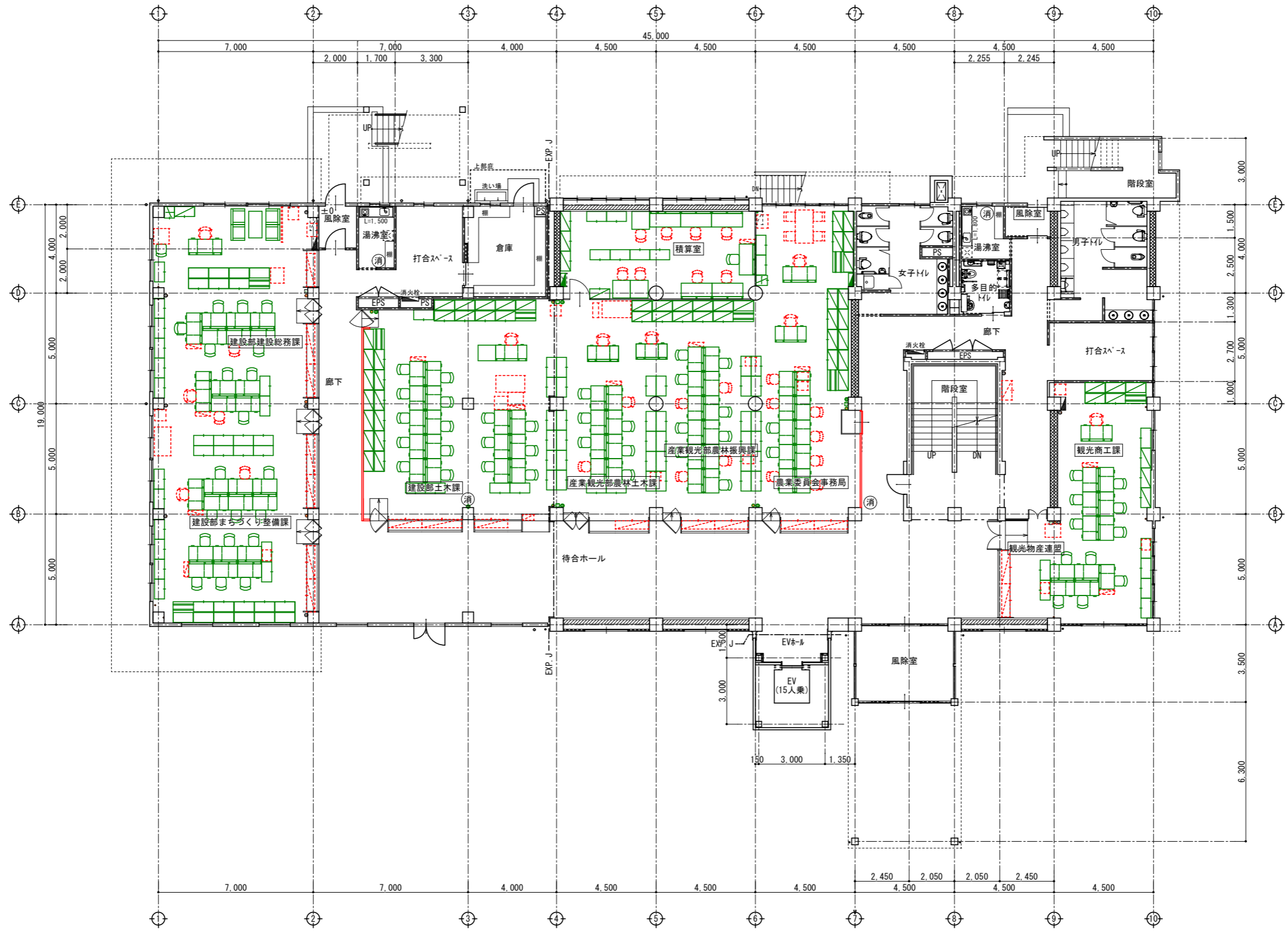


本庁執務室レイアウト改修備品購入(1期)

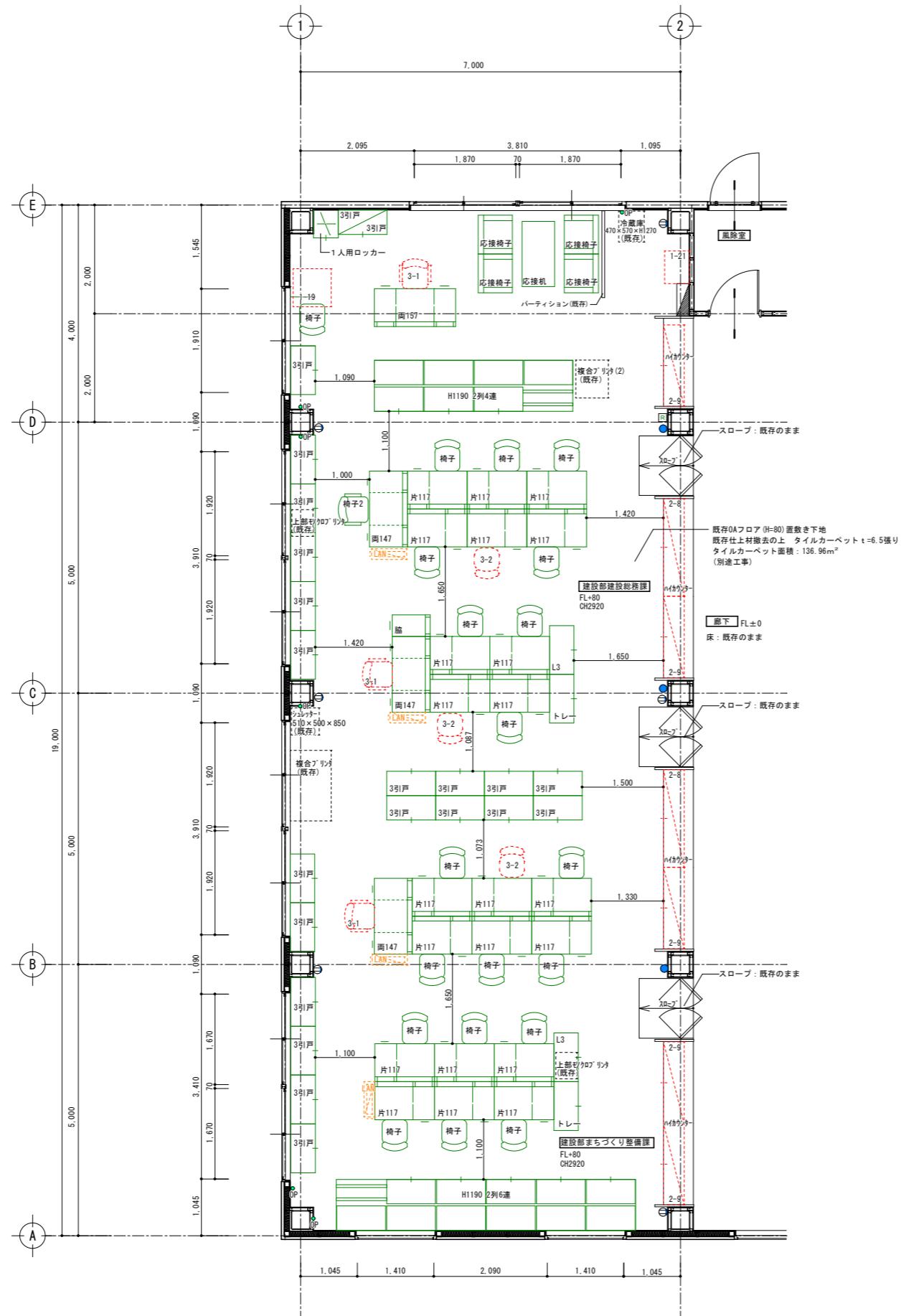
| 図面番号 | 図面名称 |
|--------|--|
| A - 01 | 案内図、配置図(本館) |
| A - 02 | 本館 1階平面図 |
| A - 03 | 部屋別1階平面図(本館-まちづくり整備課、建設総務課) |
| A - 04 | 部屋別1階平面図(本館-農業委員会事務局、農林振興課、農林土木課、建設部土木課、積算室) |
| A - 05 | 部屋別1階平面図(本館-観光物産連盟、観光商工課) |
| A - 06 | 本館 2階平面図 |
| A - 07 | 部屋別2階平面図(本館-政策課、企業会計課、財政課、秘書担当) |
| A - 08 | 部屋別2階平面図(本館-総務課、防災危機管理課、企画課) |
| A - 09 | 部屋別2階平面図(本館-管財課) |
| A - 10 | 案内図、配置図(市民窓口館) |
| A - 11 | 市民窓口館 2階平面図 |
| A - 12 | 部屋別2階平面図(市民窓口館-戸籍住民課、国民健康保険課) |
| A - 13 | 部屋別2階平面図(市民窓口館-環境推進課) |

2024年 4月

笛吹市



- ① 消 火器設置場所を示す
- ▨ 耐震補強壁：鉄骨ブレースを示す。
- ▨ 耐震補強壁：RC壁を示す。



【工事概要】

| |
|-------------|
| ① 新規家具の設置工事 |
| |
| |
| |
| |

【別途工事】

- ① 既存家具を撤去処分
一部既存家具は、一時保管場所へ移動の上 指定の場所へ設置を行う。
- ② 既存備品等は、一時保管場所へ移動の上 指定の場所へ設置を行う。
- ③ 0Aフロア内の電気配線改修工事を行う。
既存0Aフロア：コンステイルA3000（株）トーフスクリー）
- ④ タイルカーペットの張替え工事を行う。（東リ GA1046同等品）
- ⑤ 既設リモコン・スイッチ・コンセントは新規家具設置により干渉する場合は移設・新設を行う。
- ⑥ カウンターは既存のままとする。
- ⑦ 家具レイアウト変更による電話配線工事
- ⑧ 家具レイアウト変更によるLANハブ移設・LAN配線工事
- ⑨ コピー機・プリンター移設・配線工事
- ⑩ 既存ファイル類等の段ボール詰、パソコン類の一時保管・再取り付け

【新規家具 ※着色あり：緑色】

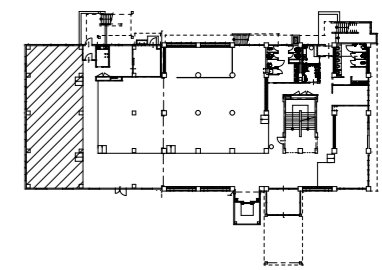
| 番号 | 品名 | 規格(mm) | | 数量 | 参考(同等品) |
|-----------|------------------|------------|--------|----|-----------------------------------|
| | | W | D × H | | |
| 両157 | 両袖デスク アンダーパネル | 1500 × 700 | × 720 | 1 | SD-1S157CAASPANN3 SDP-1S1155AW |
| 両147 | 両袖デスク アンダーパネル | 1400 × 700 | × 720 | 3 | SD-1S147CAASPANN3 SDP-1S1145AW |
| 片117 | 片袖デスク | 1100 × 700 | × 720 | 22 | SD-1S117LCAASPANN3 |
| 椅子 | 椅子(肘なし) | 600 × 585 | × 800 | 20 | CR-0218F4HSN09-W |
| 椅子2 | 椅子(肘あり) | 680 × 700 | × 980 | 1 | CG-06-B112CW-BKG4861 |
| 3引戸 | 収納3枚引連戸 下置き | 900 × 450 | × 1050 | 20 | BWU-HD359SAWN |
| | シングルベース | 900 × 438 | × 60 | | BWU-SSAW |
| | 収納天板 | 900 × 450 | × 20 | | BWU-WSPANN |
| L3 | 収納3枚 下置き | 900 × 450 | × 1050 | 2 | BWU-L3459SAWN |
| | シングルベース | 900 × 438 | × 60 | | BWU-SSAW |
| | 収納天板 | 900 × 450 | × 20 | | BWU-WSPANN |
| H- | 収納4枚深コンビトレ | 900 × 450 | × 1050 | 2 | BWU-PA359SAWN |
| | シングルベース | 900 × 438 | × 60 | | BWU-SSAW |
| | 収納天板 | 900 × 450 | × 20 | | BWU-WSPANN |
| 3引戸 | 収納3枚引連戸 上置き | 900 × 450 | × 1050 | 1 | BWU-HU359SAWN |
| | 収納3枚引連戸 下置き | 900 × 450 | × 1050 | | BWU-HD359SAWN |
| | シングルベース | 900 × 438 | × 60 | | BWU-SSAW |
| 2列4連H1190 | スライド収納 2列4連 両開き扉 | 3680 × 940 | × 1190 | 1 | SMU-SD59SAWN+1・CSD59SAWN+2 |
| 2列6連H1190 | スライド収納 2列6連 両開き扉 | 5520 × 940 | × 1190 | 1 | SMU-SD59SAWN+1・CSD59SAWN+2 |
| 1人用ロッカー | ロッカー | 450 × 450 | × 2100 | 1 | BWU-RSSAWNN |
| 脇 | 脇デスク | 400 × 700 | × 720 | 1 | SD-1S147CAASPANN |
| 応接机 | 応接机 | 1200 × 600 | × 450 | 1 | NT-380P1EN3 |
| 応接椅子 | 応接椅子 | 705 × 630 | × 720 | 4 | CE-83SH1NB3 |

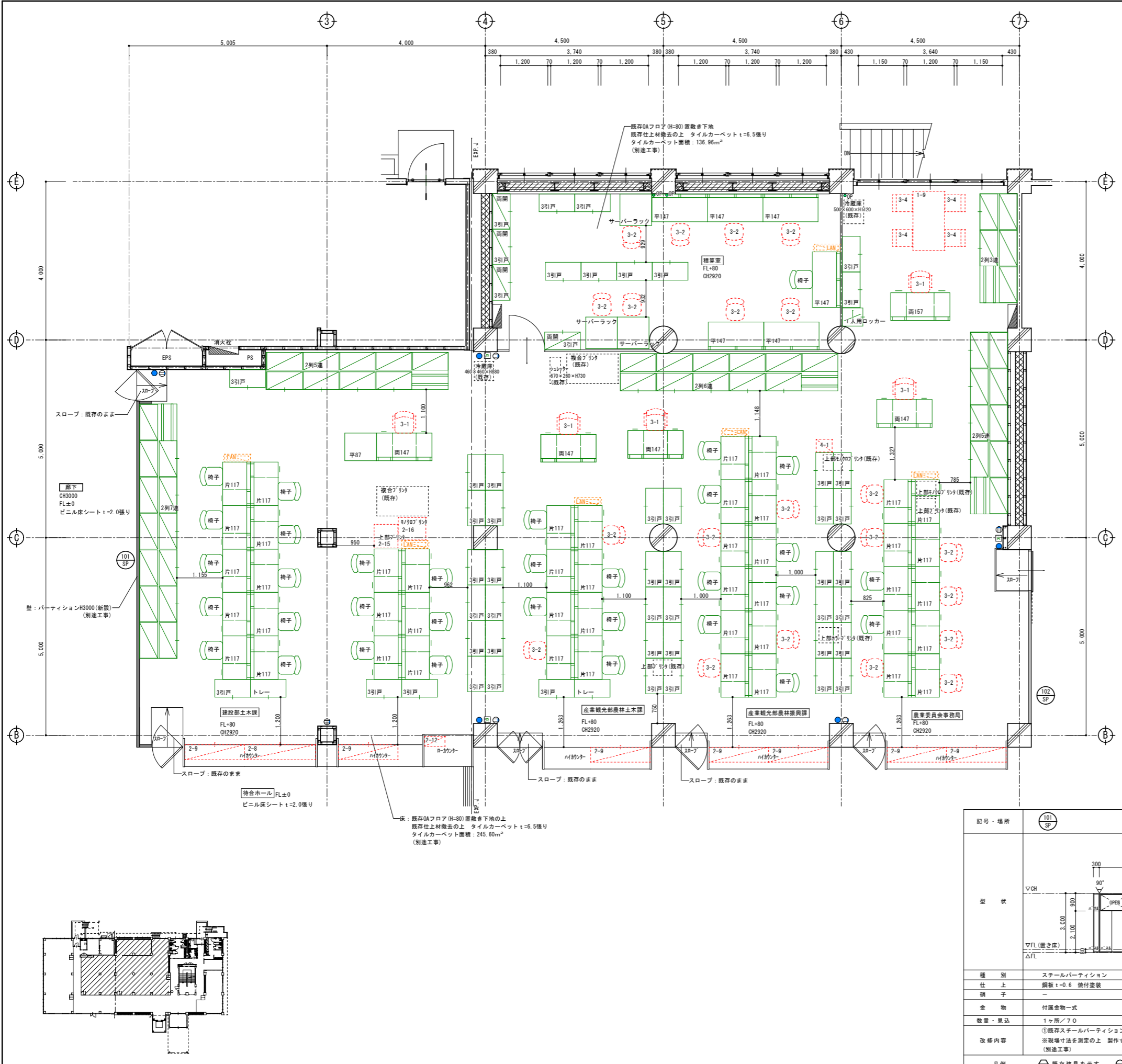
【既存家具 ※着色あり：赤色】

| 番号 | 品名 | 規格(mm)(参考) | 数量 |
|------|-----------|------------------------|----|
| 1-19 | PC用デスク | 700 × 700 × 700 | 1 |
| 1-21 | PC用デスク | 600 × 450 × 750 (1300) | 1 |
| 2-8 | 収納庫 引連 | 1800 × 380 × 720 | 2 |
| 2-9 | 収納庫 引連 | 1500 × 380 × 720 | 5 |
| 3-1 | 椅子(部長、課長) | | 3 |
| 3-2 | 椅子 | | 3 |

【凡例】

| 番号 | 品名 | 規格(mm) | 数量 |
|-----|-----------------|-------------------|------|
| LAN | HUBボックス(移設後) | 200 × 650 × 700 | (既存) |
| | 複合プリンタ | 1300 × 750 × 1300 | (既存) |
| | 複合プリンタ(2) | 600 × 700 × 1100 | (既存) |
| | モノクロプリンタ | 490 × 390 × 380 | (既存) |
| | プリンタ | 420 × 493 × 450 | (既存) |
| ●OP | 排煙機(レフト)FL-1250 | | (既存) |
| ● | スイッチ | | (既存) |
| ○ | コンセント×2 | | (既存) |
| □ | 空調リモコン | | (既存) |
| ■ | 分電盤 | | (既存) |
| ▨ | 耐震補強壁：鉄骨プレスを示す。 | | (既存) |
| ▩ | 耐震補強壁：RC壁を示す。 | | (既存) |





【工事概要】

| |
|-------------|
| ① 新規家具の設置工事 |
| |
| |
| |
| |

【別途工事】

- ① 既存家具を撤去処分
一部既存家具は、一時保管場所へ移動の上 指定の場所へ設置を行う。
- ② 既存備品等は、一時保管場所へ移動の上 指定の場所へ設置を行う。
- ③ OAフロア内の電気配線改修工事を行う。
既存OAフロア: コンステイラ3000(株) トークスクリュー
- ④ タイルカーペットの張替え工事を行う。(実り GA1046同等品)
- ⑤ 既設リモコン・スイッチ・コンセントは新規家具設置により干渉する場合は移設・新設を行う。
- ⑥ カウンターは既存のままとする。(一部撤去)
- ⑦ 家具レイアウト変更による電話配線工事
- ⑧ 家具レイアウト変更によるLANハブ移設・LAN配線工事
- ⑨ コピー機・プリンター移設・配線工事
- ⑩ 既存ファイル類等の段ボール詰、パソコン類の一時保管・再取り付け
- ⑪ スチールパーティションの新設

【新規家具 ※着色あり: 緑色】

| 番号 | 品名 | 規格(mm) | | | 数量 | 参考(同等品) |
|--------|---------------------------------|--------|-----|------|----|---|
| | | W | D | H | | |
| 面157 | 両袖デスク アンダーパネル | 1500 | 700 | 720 | 1 | 3) SD-1S157CAASPMN3 2) SDP-ISU15SAW |
| 面147 | 両袖デスク アンダーパネル | 1400 | 700 | 720 | 4 | 3) SD-1S147CAASPMN3 2) SDP-ISU14SAW |
| 片117 | 片袖デスク | 1100 | 700 | 720 | 46 | 3) SD-1S117LCASPMN3 |
| 平147 | スタンダードテーブル | 1400 | 700 | 720 | 6 | 3) SD-1S147LSPAWN |
| 平87 | スタンダードテーブル | 800 | 700 | 720 | 1 | 3) SD-1S147LSPAWN |
| サバ-ラック | サバ-ラック | 800 | 800 | 1535 | 3 | 3) EGT-FS81SPF11 |
| 椅子 | 椅子(肘なし) | 600 | 585 | 800 | 33 | 3) CR-G21BF4HSN69-W |
| 3引戸 | 収納3枚引込戸 下置き シングルベース 収納天板 | 900 | 450 | 1050 | 47 | 3) BWU-HD359SAW 2) BWU-S9SAW 1) BWUT-W9PAMN |
| 両開 | 収納 両開き戸 上置き | 900 | 450 | 1050 | 4 | 3) BWU-SU59SAW |
| 3引戸 | 収納3枚引込戸 下置き シングルベース | 900 | 450 | 1050 | 2 | 3) BWU-HD359SAW 2) BWU-S9SAW |
| H- | 収納A4深部コンビトレー シングルベース 収納天板 | 900 | 450 | 1050 | 2 | 3) BWU-PA359SAW 2) BWU-S9SAW 1) BWUT-W9PAMN |
| 2列3連 | スライド収納 2列3連 両開き扉 | 2760 | 940 | 2265 | 1 | 3) SMU-SB9SANN3+1・CSB9SANN3+1 |
| 2列5連 | スライド収納 2列5連 両開き扉 | 4600 | 940 | 2265 | 2 | 3) SMU-SB9SANN3+1・CSB9SANN3+3 |
| 2列6連 | スライド収納 2列6連 両開き扉 | 5520 | 940 | 2265 | 1 | 3) SMU-SB9SANN3+1・CSB9SANN3+4 |
| 2列7連 | スライド収納 2列7連 両開き扉 | 6440 | 940 | 2265 | 1 | 3) SMU-SB9SANN3+1・CSB9SANN3+5 |
| 1人用ロッカ | ロッカー シングルベース | 450 | 450 | 2100 | 1 | 3) BWU-RBSSAW 2) BWU-S9SAW |

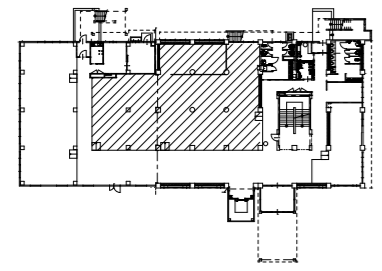
【既存家具 ※着色あり: 赤色】

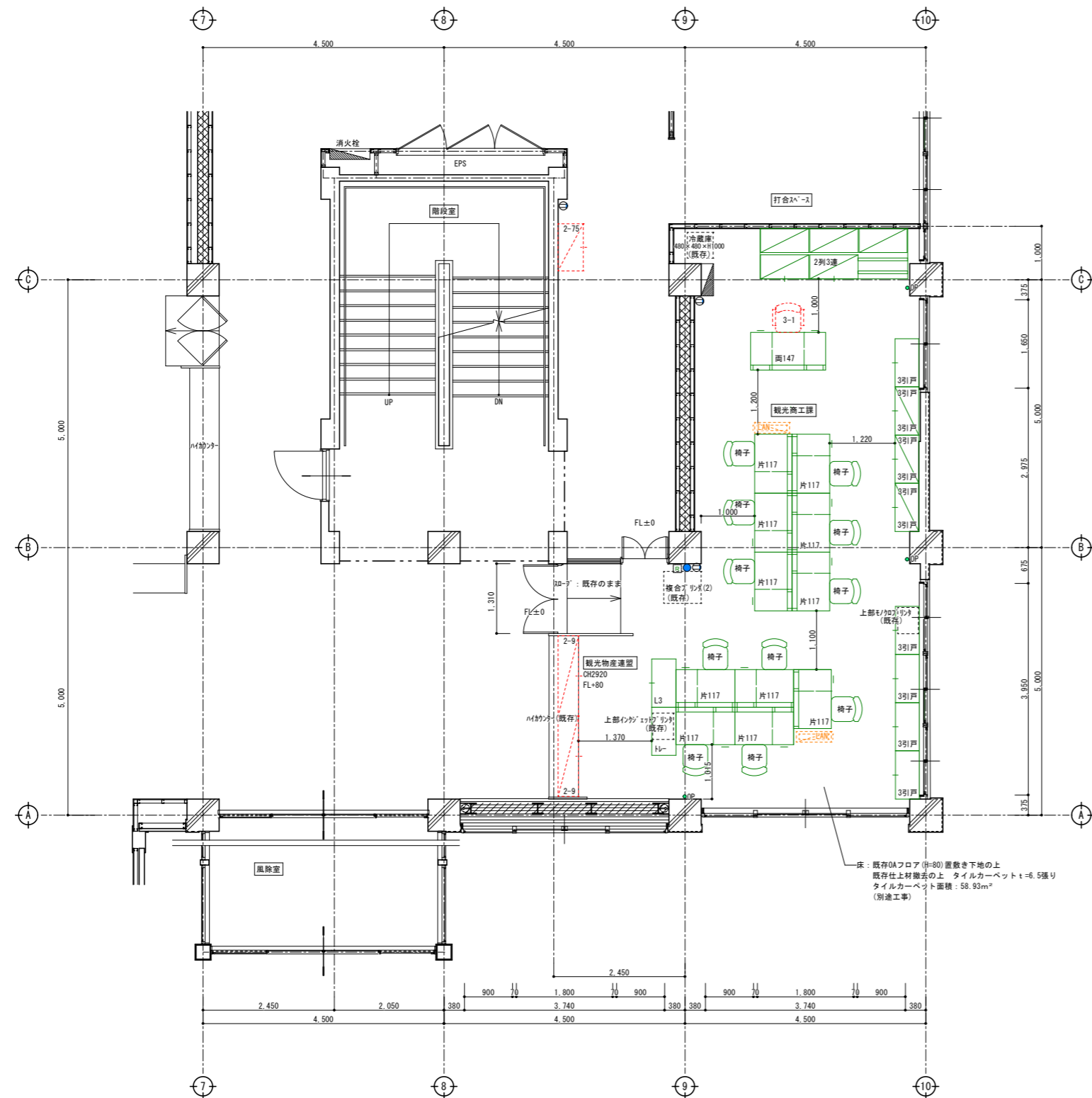
| 番号 | 品名 | 規格(mm) (参考) | | | 数量 |
|------|-----------|-------------|-----|-----|----|
| | | W | D | H | |
| 1-9 | 椅子(肘なし) | 1500 | 800 | 700 | 1 |
| 2-8 | 収納扉 引込 | 1800 | 380 | 720 | 1 |
| 2-9 | 収納扉 引込 | 1500 | 380 | 720 | 7 |
| 2-12 | 収納ラックワゴン | 510 | 400 | 600 | 1 |
| 2-15 | プリンター台ラック | 600 | 600 | 700 | 1 |
| 2-16 | プリンター台 | 570 | 700 | 570 | 1 |
| 3-1 | 椅子(部長、課長) | | | | 5 |
| 3-2 | 椅子 | | | | 21 |
| 3-4 | 椅子 | | | | 4 |
| 4-1 | 金庫 | 400 | 320 | 370 | 1 |

【凡例】

| 番号 | 品名 | 規格(mm) | 数量 |
|-----|-------------------|-------------------|------|
| LAN | HUBボックス(移設後) | 200 × 650 × 700 | (既存) |
| | 複合プリンタ | 1300 × 750 × 1300 | (既存) |
| | 複合プリンタ(2) | 600 × 700 × 1100 | (既存) |
| | モノクロプリンタ | 490 × 390 × 380 | (既存) |
| | プリンタ | 420 × 493 × 450 | (既存) |
| ●OP | 排煙ハレト+FL+1250 | | (既存) |
| ● | スイッチ | | (既存) |
| ○ | コンセント×2 | | (既存) |
| □ | 空振りモコン | | (既存) |
| ■ | 分電盤 | | (既存) |
| ▨ | 耐震補強壁: 鉄骨プレートを示す。 | | (既存) |
| ▩ | 耐震補強壁: RC壁を示す。 | | (既存) |

| 記号・場所 | 101 SP | 土木課 | S=1:100 | 102 SP | 農業委員会事務局 | S=1:100 |
|-------|--|-----|---|--------|----------|---------|
| 形状 | | | | | | |
| 種別 | スチールパーティション (新規) | | スチールパーティション 片引き戸 (新規) | | | |
| 仕上 | 鋼板 t=0.6 焼付塗装 | | 鋼板 t=0.6 焼付塗装 | | | |
| 硝子 | - | | 強化ガラス t=4 | | | |
| 金物 | 付属金物一式 | | 引き棒、付属金物一式 | | | |
| 数量・見込 | 1ヶ所/70 | | 1ヶ所/70 | | | |
| 改修内容 | ①既存スチールパーティションH1900撤去の上 新規SP-101を設置 ※現場寸法を測定の上 製作すること (別途工事) | | ①既存ハイカウンター・スイングドア撤去の上 新規SP-102を設置 (別途工事) | | | |
| 凡例 | ⊖ 既存建具を示す ⊕ 新規建具を示す | | | | | |





【工事概要】

| |
|-------------|
| ① 新規家具の設置工事 |
| |
| |
| |
| |

【別途工事】

| |
|---|
| ① 既存家具を撤去処分 一部既存家具は、一時保管場所へ移動の上 指定の場所へ設置を行う。 |
| ② 既存備品等は、一時保管場所へ移動の上 指定の場所へ設置を行う。 |
| ③ OAフロア内の電気配線改修工事を行う。 既存OAフロア：コンステイルA3000（株）トーフスクリュー |
| ④ タイルカーペットの張替え工事を行う。（東リ GA1040同等品） |
| ⑤ 既設リモコン・スイッチ・コンセントは新規家具設置により干渉する場合は移設・新設を行う。 |
| ⑥ カウンターは既存のままとする。 |
| ⑦ 家具レイアウト変更による電話配線工事 |
| ⑧ 家具レイアウト変更によるLANハブ移設・LAN配線工事 |
| ⑨ コピー機・プリンター移設・配線工事 |
| ⑩ 既存ファイル類等の段ボール詰、パソコン類の一時保管・再取り付け |
| ⑪ スチールパーティションH1800の撤去の上 スチールパーティションH3020を新設 |

【新規家具 ※着色あり：緑色】

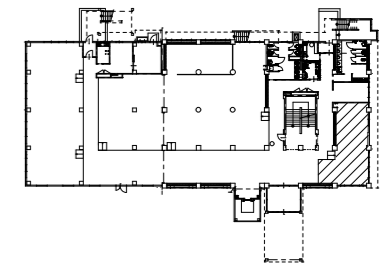
| 番号 | 品名 | 規格(mm) | 数量 | 参考(同等品) |
|------|--------------------------------|--|--------------------------------|--|
| W | D | H | | |
| 両147 | 両袖字スク アンダーパネル | 1400 × 700 × 720 W1400用 | 1 | ① SD-1S1147CAASPANN3 ② SDP-1SU145AW |
| 片117 | 片袖字スク | 1100 × 700 × 720 | 11 | ① SD-1S1117LCASPANN3 |
| 椅子 | 椅子(肘なし) | 600 × 585 × 800 | 11 | ① CR-G218F4HSN69-W |
| 3引戸 | 収納3引戸 下置き シングルベース 収納天板 | 900 × 450 × 1050 900 × 438 × 60 900 × 450 × 20 | 5 | ① BWU-HD359SAWN ② BWU-S9SAW ③ BWU-W9PANN |
| L3 | 収納3段 下置き シングルベース 収納天板 | 900 × 450 × 1050 900 × 438 × 60 900 × 450 × 20 | 1 | ① BWU-L3A59SAWN ② BWU-S9SAW ③ BWU-W9PANN |
| 3引戸 | 収納3引戸 上置き | 900 × 450 × 1050 | 3 | ① BWU-HJ359SAWN |
| 3引戸 | 収納3引戸 下置き シングルベース | 900 × 450 × 1050 900 × 438 × 60 | ① BWU-HD359SAWN ② BWU-S9SAW | |
| H- | 収納4浅深コンビトレー シングルベース 収納天板 | 900 × 450 × 1050 900 × 438 × 60 900 × 450 × 20 | 1 | ① BWU-PA359SAWN ② BWU-S9SAW ③ BWU-W9PANN |
| 2列3道 | スライド収納 2列3道 両開き扉 | 2760 × 940 × 2265 | 1 | ① SMU-S89SAWN3+1 - CS89SAWN3+1 |

【既存家具 ※着色あり：赤色】

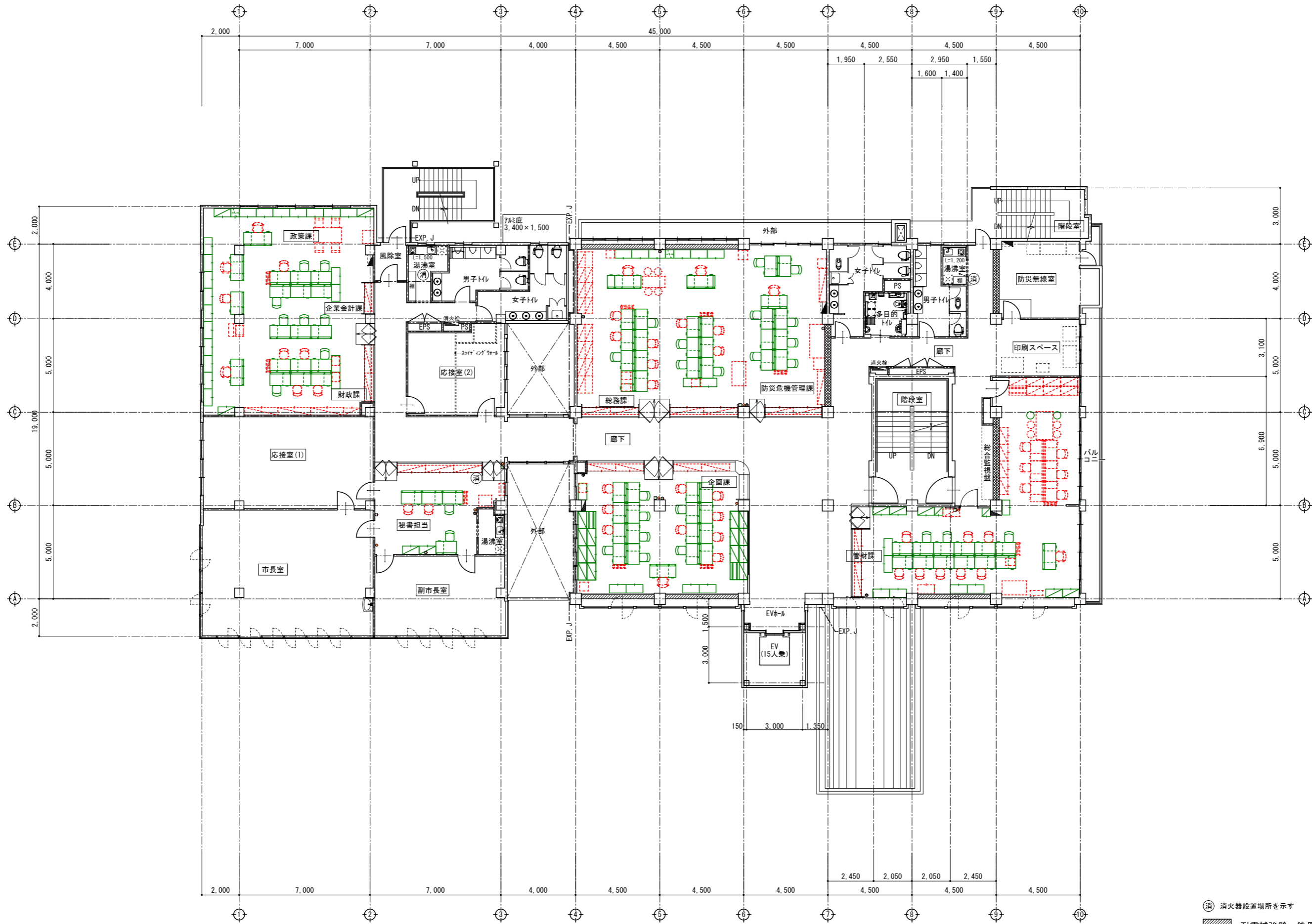
| 番号 | 品名 | 規格(mm)(参考) | 数量 |
|------|-----------|------------------|----|
| W | D | H | |
| 2-9 | 収納庫 引違 | 1500 × 380 × 720 | 2 |
| 2-75 | 収納庫 引違 | 880 × 470 × 900 | 1 |
| 3-1 | 椅子(部長、課長) | | 1 |

【凡例】

| 番号 | 品名 | 規格(mm) | 数量 |
|-----|-----------------|-------------------|------|
| W | D | H | |
| LAN | HUBボックス(移設後) | 200 × 650 × 700 | (既存) |
| | 複合プリンタ | 1300 × 750 × 1300 | (既存) |
| | 複合プリンタ(2) | 600 × 700 × 1100 | (既存) |
| | モノクロプリンタ | 490 × 390 × 380 | (既存) |
| | プリンタ | 420 × 493 × 450 | (既存) |
| 00P | 排煙機(1号)FL1250 | | (既存) |
| ● | スイッチ | | (既存) |
| ○ | コンセント×2 | | (既存) |
| □ | 空調リモコン | | (既存) |
| ■ | 分電盤 | | (既存) |
| ■ | 耐震補強壁：鉄骨プレスを示す。 | | (既存) |
| ■ | 耐震補強壁：RC壁を示す。 | | (既存) |



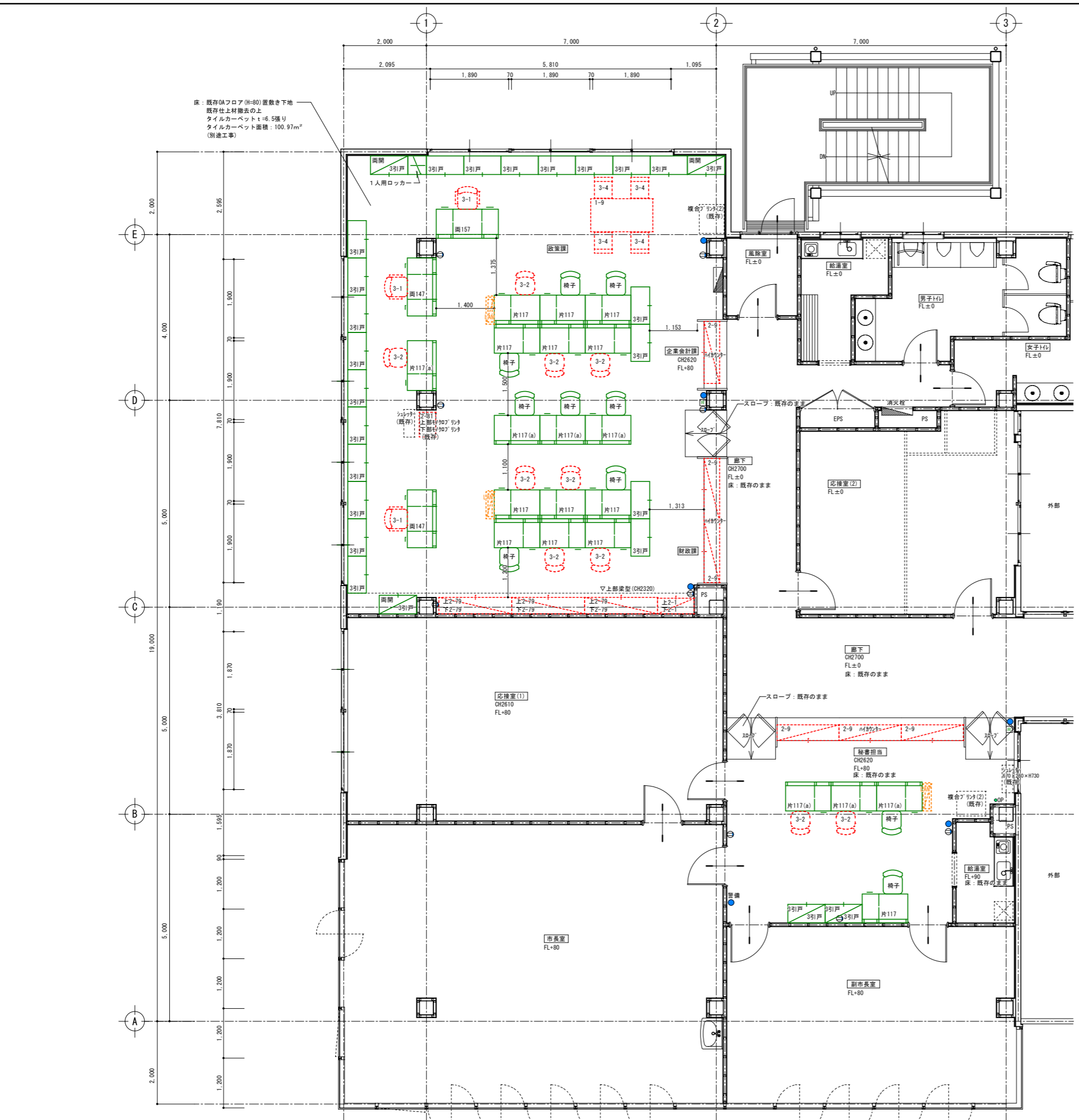
床：既存OAフロア(H=80)直置き下地の上
既存仕上材撤去の上 タイルカーペット t=6.5張り
タイルカーペット面積：58.93㎡
(別途工事)



- ① 消火器設置場所を示す
- 耐震補強壁：鉄骨ブレスを示す。
- 耐震補強壁：RC壁を示す。

| | | |
|--|----|----|
| 承認 | 設計 | 担当 |
| | | |
| <small>縮尺 (A1版) S=1:50 (A3版) S=1:100 設計年月日</small> | | |

工事名称 本庁執務室レイアウト改修備品購入 (1期)
 図面名称 本館 2階平面図



床：既存OAフロア(H=80)置敷き下地
 既存仕上材撤去の上
 タイルカーペットを6.5張り
 タイルカーペット面積：100.97㎡
 (別途工事)

【工事概要】

- ① 新規家具の設置工事
- ② 既存家具を撤去処分
一部既存家具は、一時保管場所へ移動の上 指定の場所へ設置を行う。
- ③ 既存備品類等は、一時保管場所へ移動の上 指定の場所へ設置を行う。
- ④ OAフロア内の電気配線改修工事を行う。
- ⑤ 既存OAフロア：コンステイルA3000(機)トーフスクリュー
- ⑥ タイルカーペットの張替え工事を行う。(東リ GA1046同等品)
- ⑦ 既設リモコン・スイッチ・コンセントは新規家具設置により干渉する場合は移設・新設を行う。
- ⑧ カウンターは既存のままとする。
- ⑨ 家具レイアウト変更による電話配線工事
- ⑩ 家具レイアウト変更によるLANハブ移設・LAN配線工事
- ⑪ コピー機・プリンター移設・配線工事
- ⑫ 既存ファイル類等の段ボール箱、パソコン類の一時保管・再取り付け

【新規家具 ※着色あり：緑色】

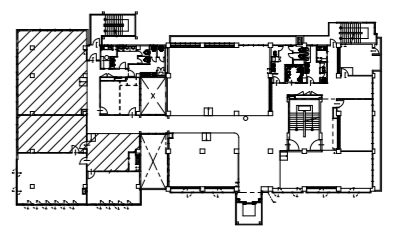
| 番号 | 品名 | 規格(mm) | | | 計数 | 数量 | 参考(同等品) |
|--------------|---------------------------------------|--------|-----|------|----|---|---------|
| | | W | D | H | | | |
| 間157 | 両袖デスク アンダーパネル W1500用 | 1500 | 700 | 720 | 1 | 2)3 SD-1SNI157CAASPMN3 2)3 SDP-1SU15SAW | |
| 間147 | 両袖デスク アンダーパネル W1400用 | 1400 | 700 | 720 | 2 | 2)3 SD-1SNI147CAASPMN3 2)3 SDP-1SU14SAW | |
| 片117 | 片袖デスク | 1100 | 700 | 720 | 12 | 2)3 SD-1SNI117CASPMMN3 | |
| 片117(a) | 片袖デスク アンダーパネル W1100用 | 1100 | 700 | 720 | 4 | 2)3 SD-1SNI117CASPMMN3 2)3 SDP-1SU11LSAW | |
| 椅子 | 椅子(肘なし) | 600 | 585 | 800 | 8 | 2)3 CR-021F4HSN69-W | |
| 3)1戸 | 収納3枚引違戸 下置き シングルベース 収納天板 | 900 | 450 | 1050 | 21 | 2)3 BWU-HD359SAWN 2)3 BWU-SSSAW 2)3 BWUT-WSPAMN | |
| 両開 3)1戸 | 収納 両開き扉 上置き 収納3枚引違戸 下置き シングルベース | 900 | 450 | 1050 | 3 | 2)3 BWU-SUS9SAWN 2)3 BWU-HD359SAWN 2)3 BWU-SSSAW | |
| 1人用ロッカ | ロッカー シングルベース | 450 | 450 | 2100 | 1 | 2)3 BWU-RBSAMN 2)3 BWU-SSSAW | |
| 3)1戸 3)1戸 | 収納3枚引違戸 上置き 収納3枚引違戸 下置き シングルベース | 900 | 450 | 1050 | 2 | 2)3 BWU-HU359SAWN 2)3 BWU-HD359SAWN 2)3 BWU-SSSAW | |

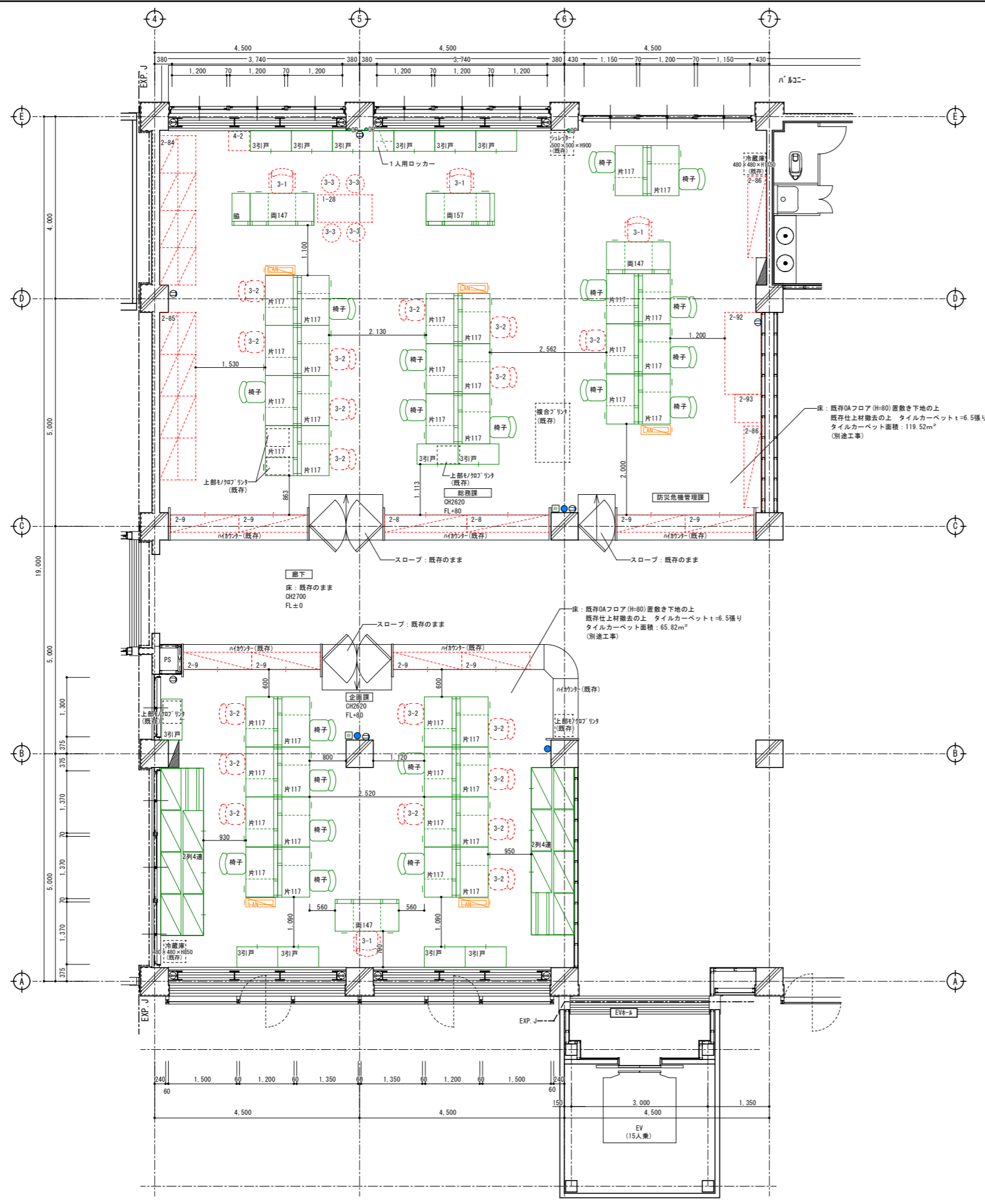
【既存家具 ※着色あり：赤色】

| 番号 | 品名 | 規格(mm)(参考) | | | 計数 | 数量 | 参考(同等品) |
|------|-----------|------------|-----|------|----|----|---------|
| | | W | D | H | | | |
| 1-9 | 椅子(可動) | 1500 | 800 | 700 | 1 | | |
| 2-1 | 収納庫 引違 | 880 | 380 | 880 | 2 | | |
| 2-9 | 収納庫 引違 | 1500 | 380 | 720 | 3 | 3 | |
| 2-79 | 収納庫 引違 | 1760 | 400 | 1120 | 6 | | |
| 2-81 | プリンター台 | 600 | 400 | 800 | 1 | | |
| 3-1 | 椅子(部長、課長) | | | | 3 | | |
| 3-2 | 椅子 | | | | 8 | 2 | |
| 3-4 | 椅子 | | | | 4 | | |

【凡例】

| 番号 | 品名 | 規格(mm) | 数量 |
|-----|-----------------|-------------------|------|
| LAN | HUBボックス(移設後) | 200 × 650 × 700 | (既存) |
| | 複合プリンタ | 1300 × 750 × 1300 | (既存) |
| | 複合プリンタ(2) | 600 × 700 × 1100 | (既存) |
| | モノクロプリンタ | 490 × 390 × 380 | (既存) |
| | プリンタ | 420 × 493 × 450 | (既存) |
| ●OP | 排煙機(レイト)FL+1250 | | (既存) |
| ● | スイッチ | | (既存) |
| ○ | コンセント×2 | | (既存) |
| □ | 空調リモコン | | (既存) |
| ■ | 分電盤 | | (既存) |
| ▨ | 耐震補強壁：鉄骨プレスを示す。 | | (既存) |
| ▩ | 耐震補強壁：RC壁を示す。 | | (既存) |





【工事概要】

| |
|-------------|
| ① 新規家具の設置工事 |
| |
| |
| |
| |

【別途工事】

| |
|---|
| ① 既存家具を撤去処分 一部既存家具は、一時保管場所へ移動の上 指定の場所へ設置を行う。 |
| ② 既存備品等は、一時保管場所へ移動の上 指定の場所へ設置を行う。 |
| ③ OAフロア内の電気配線改修工事を行う。 |
| ④ 既存OAフロア：コンステイルA3000(株) トークスクリュー |
| ⑤ タイルカーペットの張替え工事を行う。(東1 OA104同等品) |
| ⑥ 既設リモコン・スイッチ・コンセントは新規家具設置により干渉する場合は移設・新設を行う。 |
| ⑦ カウンターは既存のままとする。 |
| ⑧ 家具レイアウト変更による電気配線工事 |
| ⑨ 家具レイアウト変更によるLANケーブル・LAN配線工事 |
| ⑩ コピー機・プリンター移設・配線工事 |
| ⑪ 既存ファイル類等の段ボール箱、パソコン類の一時保管・再取り付け |

【新規家具 ※着色あり：緑色】

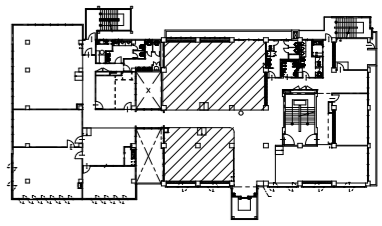
| 番号 | 品名 | 規格(mm) | | 総務課 企画課 | | 参考(同等品) |
|---------|------------------|------------------------------------|----|---------|----|---------------------------------------|
| | | W × D × H | 数量 | 数量 | 数量 | |
| 間157 | 両袖デスク アンダーパネル | 1500 × 700 × 720 | 1 | 1 | 1 | ① SD-1SN157CASPAWN3 ② SD-1SU15FSAM |
| 間147 | 両袖デスク アンダーパネル | 1400 × 700 × 720 | 2 | 1 | 1 | ① SD-1SN147CASPAWN3 ② SD-1SU147SAM |
| 片117 | 片袖デスク | 1100 × 700 × 720 | 22 | 16 | 16 | ① SD-1SN117L CASPAWN3 |
| 椅子 | 椅子(肘なし) | 600 × 585 × 800 | 12 | 7 | 7 | ① CR-G218F4HSN69-W |
| 3引戸 | 収納3枚引違戸 下置き | 900 × 450 × 1050 | 8 | 5 | 5 | ① BWU-HD35SAMN |
| | シングルベース | 900 × 438 × 60 | | | | ① BWUB-S5SAM |
| | 収納天板 | 900 × 450 × 20 | | | | ① BWUT-W9PANN |
| 2列4連 | スライド収納 2列4連 両開き扉 | 3680 × 940 × 2265 | 2 | 2 | 2 | ① SMU-S89SAMN3+1・CS89SAMN3+2 |
| 1人用ロッカー | ロッカー シングルベース | 450 × 450 × 2100 450 × 438 × 60 | 1 | | | ① BWU-R85SAMN ② BWUB-S5SAM |
| 脇 | 脇デスク | 400 × 700 × 720 | 1 | | | ① SD-1SN47CASPAWN |

【既存家具 ※着色あり：赤色】

| 番号 | 品名 | 規格(mm) (参考) | | 総務課 企画課 | |
|------|--------------|-------------------|----|---------|----|
| | | W × D × H | 数量 | 数量 | 数量 |
| 1-28 | 応接テーブル | 1200 × 600 × 700 | 1 | | |
| 2-8 | 収納庫 引違 | 1800 × 380 × 720 | 2 | | |
| 2-9 | 収納庫 引違 | 1500 × 380 × 720 | 4 | 4 | |
| 2-84 | 可動書庫2列 (存置) | 3280 × 840 × 2220 | 1 | | |
| 2-85 | 可動書庫2列 (存置) | 3680 × 840 × 2220 | 1 | | |
| 2-86 | 収納庫 両開き (存置) | 1790 × 400 × 2150 | 2 | | |
| 2-92 | OA卓 | 1800 × 800 × 1930 | 1 | | |
| 2-93 | 収納ラックワゴン | 580 × 620 × 1300 | 1 | | |
| 3-1 | 椅子(部長、課長) | | 3 | 1 | |
| 3-2 | 椅子 | | 9 | 9 | |
| 3-3 | 椅子(スツール) | | 4 | | |
| 4-2 | 金庫 | 420 × 460 × 600 | 1 | | |

【凡例】

| 番号 | 品名 | 規格(mm) | 数量 |
|-----|------------------|-------------------|------|
| LAN | HUBボックス(移設後) | 200 × 650 × 700 | (既存) |
| | 複合プリンタ | 1300 × 750 × 1300 | (既存) |
| | 複合プリンタ(2) | 600 × 700 × 1100 | (既存) |
| | モノクロプリンタ | 490 × 390 × 380 | (既存) |
| | プリンタ | 420 × 493 × 450 | (既存) |
| | プリンタ(2) | 380 × 400 × 250 | (既存) |
| ●OP | 排機ホーローFL+1250 | | (既存) |
| ● | スイッチ | | (既存) |
| ○ | コンセント×2 | | (既存) |
| □ | 空調リモコン | | (既存) |
| ■ | 分電盤 | | (既存) |
| ■ | 耐震補強壁：鉄骨ブレースを示す。 | | (既存) |
| ■ | 耐震補強壁：RC壁を示す。 | | (既存) |
| ■ | 壁掛けロスナイ | 620 × 185 × 285 | (既存) |
| ■ | 床置きロスナイ | 900 × 290 × 850 | (既存) |



【工事概要】

① 新規家具の設置工事

【別途工事】

- ① 既存家具を撤去処分
一部既存家具は、一時保管場所へ移動の上 指定の場所へ設置を行う。
- ② 既存備品等は、一時保管場所へ移動の上 指定の場所へ設置を行う。
- ③ OAフロア内の電気配線改修工事を行う。
- ④ 既存OAフロア：コンステイルA3000(株) トーフスクリュー
- ⑤ タイルカーペットの張替え工事を行う。(床り GA1046同等品)
- ⑥ 既設リモコン・スイッチ・コンセントは新規家具設置により干渉する場合は移設・新設を行う。
- ⑦ カウンターは既存のままとする。
- ⑧ 家具レイアウト変更による電話配線工事
- ⑨ 家具レイアウト変更によるLANハブ移設・LAN配線工事
- ⑩ コピー機・プリンター移設・配線工事
- ⑪ 既存ファイル類等の段ボール詰、パソコン類の一時保管・再取り付け

【新規家具 ※着色あり：緑色】

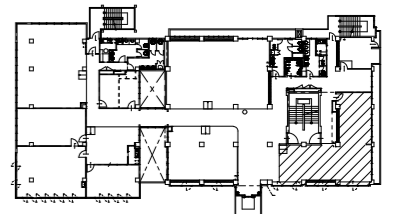
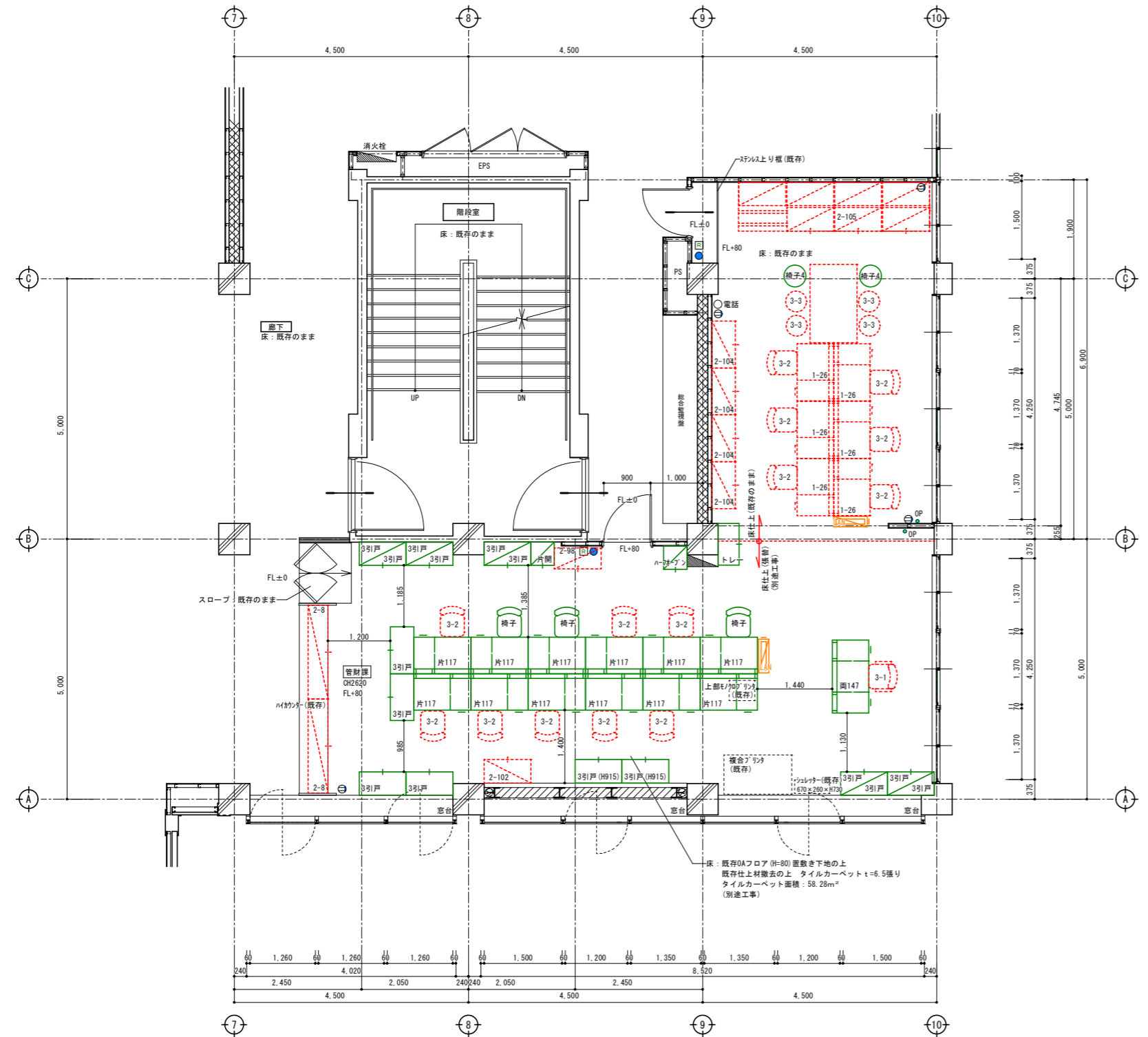
| 番号 | 品名 | 規格(mm) | | 数量 | 参考(同等品) |
|-----------|--------------------------------|------------------|-------|-------------------------------------|--|
| | | W | D × H | | |
| 面147 | 両袖デスク アンダーパネル W1400用 | 1400 × 700 | × 720 | 1 | 373 SD-1SN147CA5PANN3 373 SDP-1SU145AM |
| 片117 | 片袖デスク | 1100 × 700 | × 720 | 12 | 373 SD-1SN117LCA5PANN3 |
| 椅子 | 椅子(肘なし) | 600 × 585 | × 800 | 3 | 373 CR-G218F4HSN69-W |
| 椅子4 | 椅子(作業用イス) | 420 × 430 | × 850 | 2 | 373 CR-FGP542E1G9T4-W |
| 3引戸 | 収納3枚引違戸 下置き シングルベース 収納天板 | 900 × 450 × 1050 | | 4 | 373 BWU-HD359SAMN 373 BWUB-S9SAM 373 BWUT-W9PAMN |
| 3引戸 | 収納3枚引違戸 上置き | 900 × 450 × 1050 | | 5 | 373 BWU-HU359SAMN |
| 3引戸 | 収納3枚引違戸 下置き シングルベース | 900 × 450 × 1050 | | 373 BWU-HD359SAMN 373 BWUB-S9SAM | |
| 片開 | 収納庫 ハーフ片開き扉 シングルベース | 450 × 450 × 2100 | | 1 | 373 BWU-S9SAMN 373 BWUB-S9SAM |
| 3引戸(H915) | 収納3枚引違戸 下置き シングルベース 収納天板 | 900 × 450 × 915 | | 2 | 373 BWU-HD349SAMN 373 BWUB-S9SAM 373 BWUT-W9PAMN |
| H- | 収納A4型 シングルベース 収納天板 | 800 × 400 × 915 | | 1 | 373 BWU-PA248SAMN 373 BWUB-S9SAM 373 BWUT-W9PAMN |
| ハーフオープン | 収納庫 ハーフオープン シングルベース | 450 × 450 × 2100 | | 1 | 373 BWU-K9SAMN 373 BWUB-S9SAM |

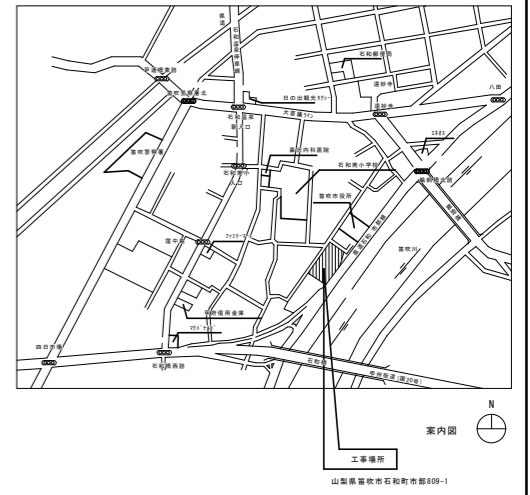
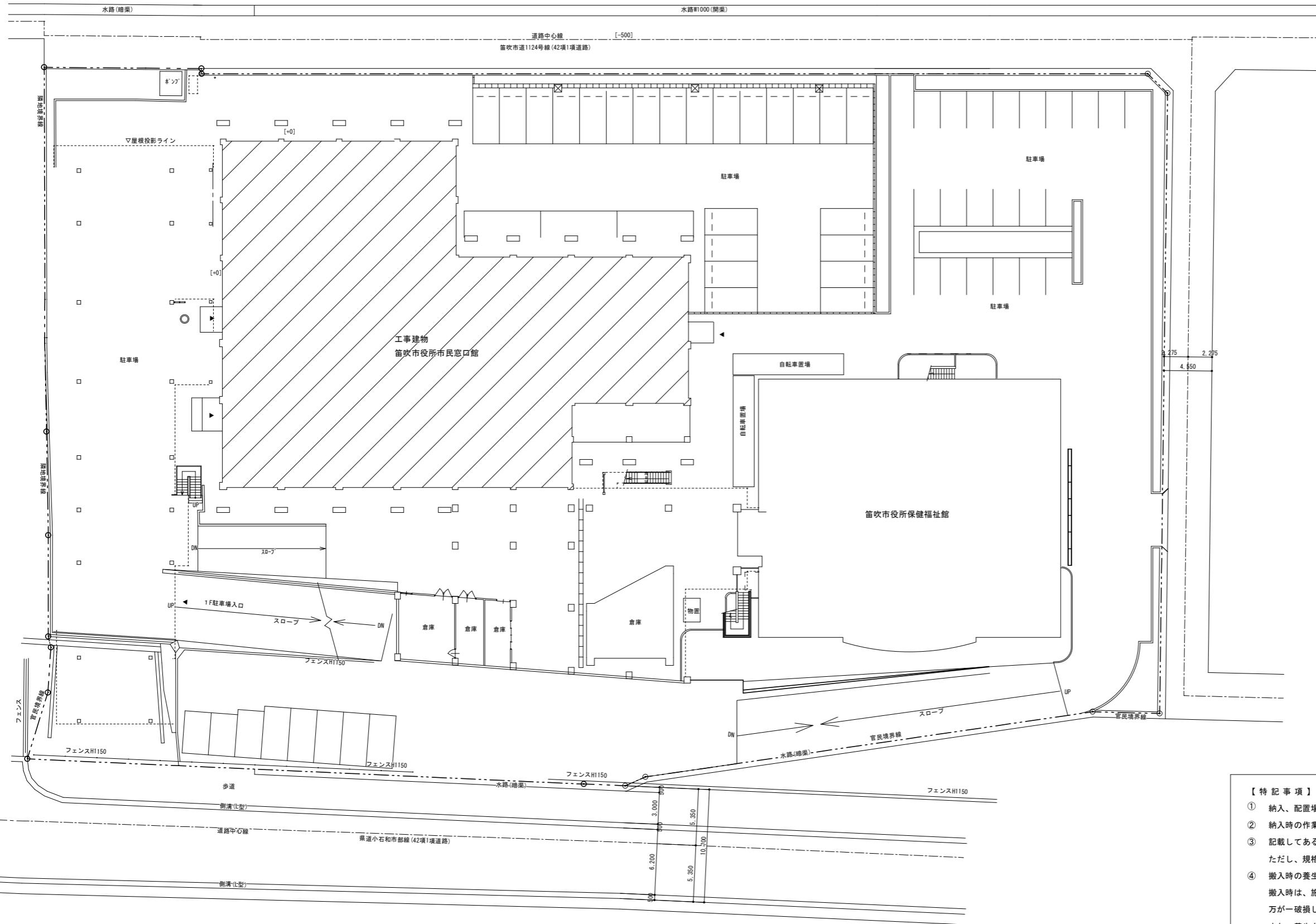
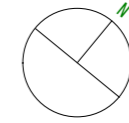
【既存家具 ※着色あり：赤色】

| 番号 | 品名 | 規格(mm)(参考) | | 数量 |
|-------|-------------|------------|--------|----|
| | | W | D × H | |
| 1-26 | 片袖デスク | 1100 × 700 | × 720 | 6 |
| 2-8 | 収納庫 引違 | 1800 × 380 | × 720 | 2 |
| 2-98 | 収納庫 引違 | 900 × 400 | × 1110 | 1 |
| 2-102 | 収納庫 両開 | 900 × 450 | × 1110 | 1 |
| 2-104 | 収納庫 3引戸/3引戸 | 900 × 450 | × 2160 | 4 |
| 2-105 | スライド収納2列4連 | 3680 × 940 | × 2265 | 1 |
| 3-1 | 椅子(部長、課長) | | | 1 |
| 3-2 | 椅子 | | | 14 |
| 3-3 | 椅子(作業用イス) | | | 4 |

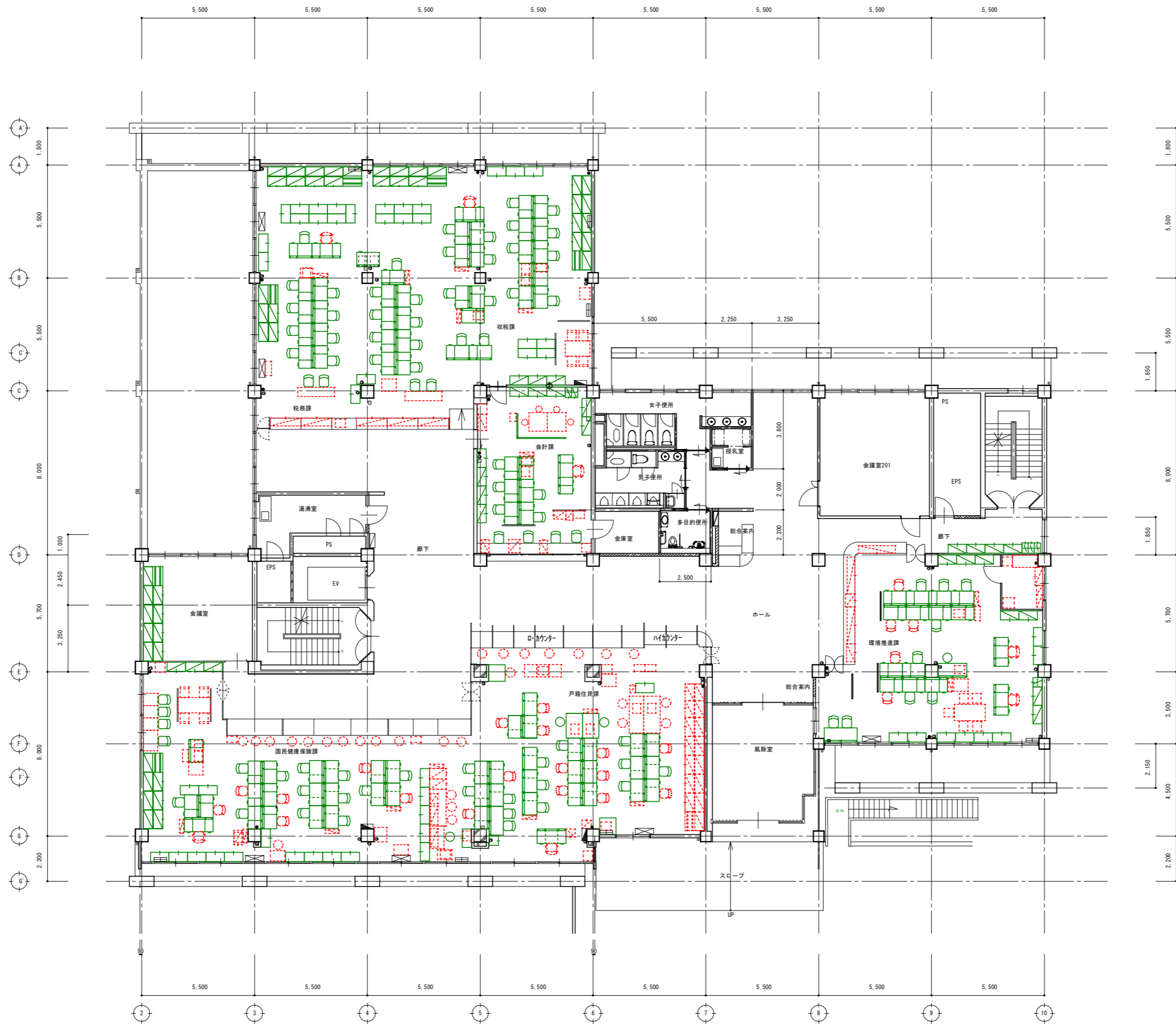
【凡例】

| 番号 | 品名 | 規格(mm) | | 数量 |
|-----|------------------|------------|--------|------|
| | | W | D × H | |
| LAN | HUBボックス(移設後) | 200 × 650 | × 700 | (既存) |
| | 複合プリンタ | 1300 × 750 | × 1300 | (既存) |
| | 複合プリンタ(2) | 600 × 700 | × 1100 | (既存) |
| | モノクロプリンタ | 490 × 390 | × 380 | (既存) |
| | プリンタ | 420 × 493 | × 450 | (既存) |
| | プリンタ(2) | 380 × 400 | × 250 | (既存) |
| OP | 排煙ホドレト | FL+1250 | | (既存) |
| | スイッチ | | | (既存) |
| | コンセント×2 | | | (既存) |
| | 空調リモコン | | | (既存) |
| | 分電盤 | | | (既存) |
| | 耐震補強壁：鉄骨ブレースを示す。 | | | (既存) |
| | 耐震補強壁：RC壁を示す。 | | | (既存) |
| | 壁掛けロスナイ | 620 × 185 | × 285 | (既存) |
| | 床置きロスナイ | 900 × 290 | × 850 | (既存) |

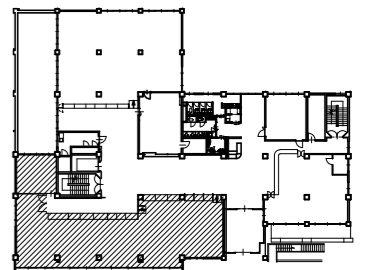
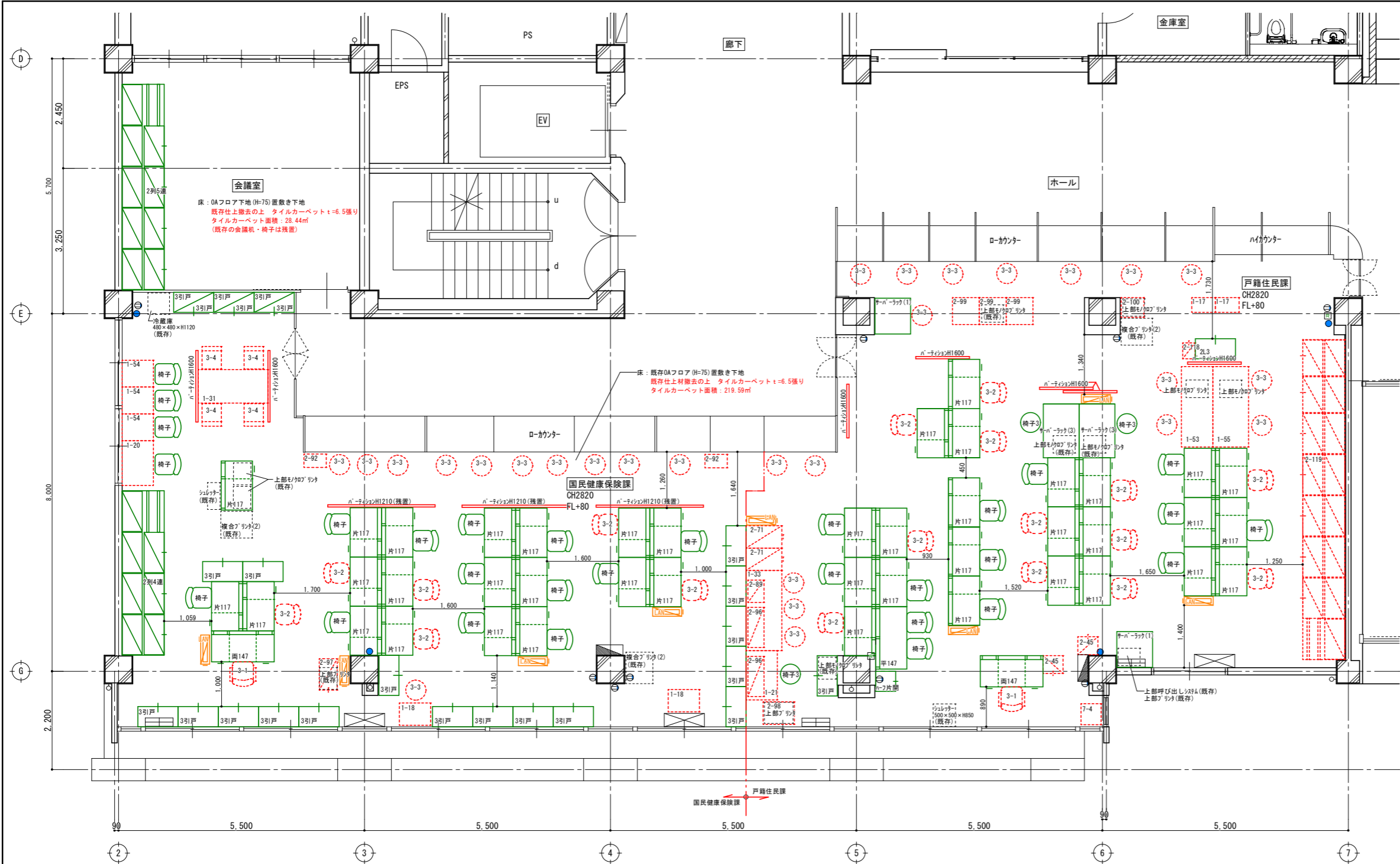




- 【特記事項】
- ① 納入、配置場所詳細及び時間・スケジュールについては、事前に監督員と協議すること。
 - ② 納入時の作業日程、作業計画等は監督員と協議のうえ承認を得ること。
 - ③ 記載してあるメーカー・品番等は参考であり同等品以上の仕様であれば可とする。
ただし、規格寸法はこの範囲とする。
 - ④ 搬入時の養生、納品の際発生する梱包材の処分等必要な経費は受注者の負担とする。
搬入時は、施設設備を破損することのないように配慮すること。
万が一破損した場合は受注者の負担により原状回復すること。
また、養生を行う際は必要に応じて写真にて記録を残すこと。
 - ⑤ 搬入経路及び設置位置は事前調査を行い監督員と協議すること。
 - ⑦ 設置後は取扱い説明を行うこと。
 - ⑧ 購入物品には、備品シールを貼ること。
備品シールは、管財課より供給するものとする。



| | | | | |
|----|----|----|-----------------------------------|-------------------------------|
| 承認 | 設計 | 担当 | 縮尺 (A1版) S=1:100 (A3版) S=1:200 | 工事名称 本庁執務室レイアウト改修備品購入 (1期) |
| | | | 設計年月日 | 図面名称 市民窓口館 2階平面図 |



【既存家具 ※着色あり：赤色】

| 番号 | 品名 | 規格(mm)(参考) | 国民健康保険課 | 戸籍住民課 |
|------------|-------------|------------------------|---------|-------|
| | | W × D × H | 数量 | 数量 |
| 1-17 | デスク | 330 × 530 × 700 | | 2 |
| 1-18 | デスク | 700 × 500 × 700 | 2 | |
| 1-20 | デスク | 1000 × 700 × 700 | 1 | |
| 1-21 | デスク | 1100 × 700 × 700 | | 1 |
| 1-31 | デスク | 1560 × 750 × 700 | 1 | |
| 1-33 | デスク | 1800 × 800 × 700 | | 1 |
| 1-53 | PC用デスク | 1800 × 700 × 700(1200) | | 1 |
| 1-54 | PC用デスク | 600 × 700 × 700(1150) | 3 | |
| 1-55 | PC用デスク | 1800 × 800 × 1535 | | 1 |
| 2-45 | 収納庫 片開き | 450 × 400 × 700 | | 2 |
| 2-71 | 収納庫 引出し | 500 × 800 × 860 | | 2 |
| 2-89 | 収納ラックワゴン | 510 × 400 × 600 | | 1 |
| 2-92 | 収納ラックワゴン | 500 × 300 × 600 | 2 | |
| 2-96 | 収納ラックワゴン | 900 × 360 × 600 | | 2 |
| 2-97 | ワゴン | 400 × 700 × 700 | | |
| 2-98 | ワゴン | 700 × 500 × 700 | | 1 |
| 2-99 | ワゴン | 600 × 600 × 700 | | 3 |
| 2-100 | ワゴン | 510 × 440 × 700 | | 1 |
| 2-118 | 木製ラック | 275 × 355 × 815 | | 1 |
| 2-119 | 2列3連 スライド収納 | 7160 × 840 × 2670 | | 1 |
| 7-4 | 金庫 | 450 × 470 × 690 | | 1 |
| 3-1 | 椅子(部長、課長) | | 1 | 1 |
| 3-2 | 椅子 | | 6 | 12 |
| 3-3 | 椅子(スツールタイプ) | | 11 | 17 |
| 3-4 | 椅子 | | 4 | |
| n-チヨヨH1600 | | 1600 × 30 × 1600 | | 3 |
| n-チヨヨH1210 | | 2400 × 50 × 1210 | | 3 |

- 【工事概要】
- ① 新規家具の設置工事
- 【別途工事】
- ① 既存家具を撤去処分
 - ② 一部既存家具は、一時保管場所へ移動の上 指定の場所へ設置を行う。
 - ③ 既存備品等は、一時保管場所へ移動の上 指定の場所へ設置を行う。
 - ④ OAフロアの電気配線改修工事を行う。
 - ⑤ 既存OAフロア：コンスティールA3000(株) トークスクリュー
 - ⑥ タイルカーペットの張替え工事を行う。(東リ GA1046同等品)
 - ⑦ 既設リモコン・スイッチ・コンセントは新規家具設置により干渉する場合は移設・新設を行う。
 - ⑧ カウンターは既存のままとする。
 - ⑨ 家具レイアウト変更による電話配線工事
 - ⑩ 家具レイアウト変更によるLANハブ移設・LAN配線工事
 - ⑪ コピー機・プリンター移設・配線工事
 - ⑫ 既存ファイル類等の段ボール箱、パソコン類の一時保管・再取り付け

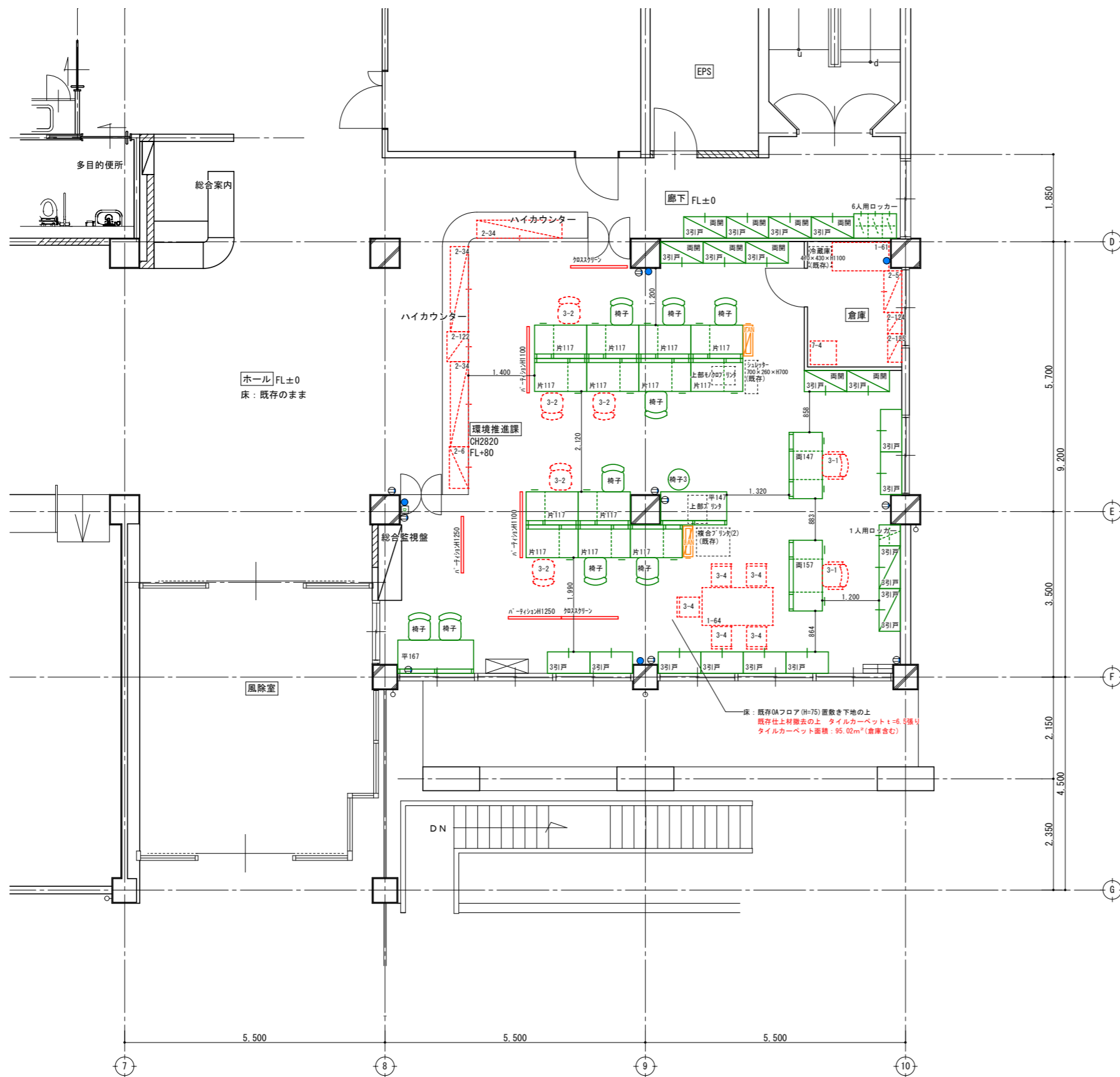
【新規家具 ※着色あり：緑色】

| 番号 | 品名 | 規格(mm) | 国民健康保険課 | 戸籍住民課 | 会議室 | 参考(同等品) |
|-----------|-------------|-------------------|---------|-------|-----|---------------------|
| | | W × D × H | 数量 | 数量 | 数量 | |
| 間147 | 両袖デスク | 1400 × 700 × 720 | 1 | 1 | | ① SD-1S1147CASPAWN3 |
| | アンダーパネル | W1400用 | | | | ② SDP-1SU145SAW |
| 片117 | 片袖デスク | 1100 × 700 × 720 | 19 | 23 | | ③ SD-1S117LSPAWN3 |
| 平147 | スタンダードテーブル | 1400 × 700 × 720 | | 1 | | ④ SD-1S117LSPAWN3 |
| 椅子 | 椅子(肘なし) | 600 × 585 × 800 | 16 | 13 | | ⑤ CR-G218F4HSN9-W |
| 椅子3 | 椅子(スツールタイプ) | 490 × 490 × 670 | | 3 | | ⑥ CR-FG54DE1VZ92-VN |
| 3引戸 | 収納3枚引違戸 下置き | 900 × 450 × 1050 | 17 | 1 | | ⑦ BWU-HD359SAWN |
| | シングルベース | 900 × 438 × 60 | | | | ⑧ BWUB-S9SAW |
| | 収納天板 | 900 × 450 × 20 | | | | ⑨ BWUT-W9PAWN |
| 3引戸 | 収納3枚引違戸 上置き | 900 × 450 × 1050 | 3 | | | ⑩ BWU-HU359SAWN |
| 3引戸 | 収納3枚引違戸 下置き | 900 × 450 × 1050 | | | | ⑪ BWU-HD359SAWN |
| | シングルベース | 900 × 438 × 60 | | | | ⑫ BWUB-S9SAW |
| 2L3 | 収納2列3段 下置き | 900 × 450 × 1050 | | 1 | | ⑬ BWU-LR3A259SAWN |
| | シングルベース | 900 × 438 × 60 | | | | ⑭ BWUB-S9SAW |
| | 収納天板 | 900 × 450 × 20 | | | | ⑮ BWUT-W9PAWN |
| サーバラック(1) | サーバラック | 800 × 800 × 1535 | | 2 | | ⑯ ECT-FS8815SF11 |
| サーバラック(3) | サーバラック | 1200 × 800 × 1535 | | 2 | | ⑰ ECT-FS12815SF11 |

| 番号 | 品名 | 規格(mm) | 国民健康保険課 | 戸籍住民課 | 会議室 | 参考(同等品) |
|------|--------|-------------------|---------|-------|-----|------------------------------|
| | | W × D × H | 数量 | 数量 | 数量 | |
| 2列4連 | スライド収納 | 3680 × 940 × 2265 | 1 | | | ① SMU-S89SAWN3+1・CS89SAWN3+2 |
| 2列5連 | スライド収納 | 4600 × 940 × 2265 | | | 1 | ② SMU-S89SAWN3+1・CS89SAWN3+3 |

【凡例】

| 番号 | 品名 | 規格(mm) | 数量 |
|-----|------------------|-------------------|------|
| | | W × D × H | |
| LAN | HUBボックス(移設後) | 200 × 650 × 700 | (既存) |
| | 複合プリンタ | 1300 × 750 × 1300 | (既存) |
| | 複合プリンタ(2) | 600 × 700 × 1100 | (既存) |
| | モノクロプリンタ | 490 × 390 × 380 | (既存) |
| | プリンタ | 420 × 493 × 450 | (既存) |
| | プリンタ(2) | 380 × 400 × 250 | (既存) |
| ●OP | 排煙ハッチFL+1250 | | (既存) |
| ● | スイッチ | | (既存) |
| ○ | コンセント×2 | | (既存) |
| □ | 空調リモコン | | (既存) |
| ■ | 分電盤 | | (既存) |
| ■ | 耐震補強壁・鉄骨プレートを示す。 | | (既存) |
| ■ | 耐震補強壁・RC壁を示す。 | | (既存) |
| ■ | 壁掛けロスタイ | 620 × 185 × 285 | (既存) |
| ■ | 床置きロスタイ | 900 × 290 × 850 | (既存) |



【工事概要】

- ① 新規家具の設置工事

【別途工事】

- ① 既存家具を撤去処分
一部既存家具は、一時保管場所へ移動の上 指定の場所へ設置を行う。
- ② 既存備品等は、一時保管場所へ移動の上 指定の場所へ設置を行う。
- ③ OAフロア内の電気配線改修工事を行う。
- ④ 既存OAフロア：コンステイルA3000(株) トークスクリュー
- ⑤ タイルカーペットの張替え工事を行う。(東リ GA104同等品)
- ⑥ 既設リモコン・スイッチ・コンセントは新規家具設置により干渉する場合は移設・新設を行う。
- ⑦ カウンターは既存のままとする。
- ⑧ 家具レイアウト変更による電話配線工事
- ⑨ 家具レイアウト変更によるLANハブ移設・LAN配線工事
- ⑩ コピー機・プリンター移設・配線工事
- ⑪ 既存ファイル類等の段ボール箱、パソコン類の一時保管・再取り付け

【新規家具 ※着色あり：緑色】

| 番号 | 品名 | 規格(mm) | | 数量 | 参考(同等品) |
|---------|---------------------------------------|------------------|-------|----|---|
| | | W | D × H | | |
| 両157 | 両袖デスク アンダーパネル W1500用 | 1500 × 700 × 720 | | 1 | 393 SD-1S1157CAASPAMN3 393 SDP-1SU155AW |
| 両147 | 両袖デスク アンダーパネル W1400用 | 1400 × 700 × 720 | | 1 | 393 SD-1S1147CAASPAMN3 393 SDP-1SU145AW |
| 片117 | 片袖デスク | 1100 × 700 × 720 | | 13 | 393 SD-1S1117LCASPAMN3 |
| 平147 | スタンダードテーブル | 1400 × 700 × 720 | | 1 | 393 SD-1S1147LSPAMN |
| 平167 | スタンダードテーブル | 1600 × 700 × 720 | | 1 | 393 SD-1S1167LSPAMN |
| 椅子 | 椅子(肘なし) | 600 × 585 × 800 | | 9 | 393 CR-G218F4HSN69-W |
| 椅子3 | 椅子(スツールタイプ) | 490 × 490 × 670 | | 1 | 393 CR-F6540E1V292-VN |
| 391戸 | 収納3枚引違戸 下置き シングルベース 収納天板 | 900 × 450 × 1050 | | 8 | 393 BWU-HD359SAWN 393 BWUB-S9SAW 393 BWUT-W9PAMN |
| 両開 | 収納 両開き扉 上置き 収納3枚引違戸 下置き シングルベース | 900 × 450 × 1050 | | 9 | 393 BWU-SUS9SAWN 393 BWU-HD359SAWN 393 BWUB-S9SAW |
| 391戸 | 収納3枚引違戸 上置き | 900 × 450 × 1050 | | 2 | 393 BWU-HUS9SAWN |
| 391戸 | 収納3枚引違戸 下置き シングルベース | 900 × 450 × 1050 | | | 393 BWU-HD359SAWN 393 BWUB-S9SAW |
| 1人用ロッカー | ロッカー シングルベース | 450 × 450 × 2100 | | 1 | 393 BWU-R855AMN |
| 6人用ロッカー | ロッカー | 450 × 438 × 60 | | | 393 BWUB-S5SAW |
| 6人用ロッカー | ロッカー | 900 × 515 × 1790 | | 1 | 393 LK-N6SAW |

【既存家具 ※着色あり：赤色】

| 番号 | 品名 | 規格(mm)(参考) | | 数量 |
|-------------|-----------|------------------|-------|----|
| | | W | D × H | |
| 1-61 | デスク | 1200 × 600 × 700 | | 1 |
| 1-64 | テーブル | 1500 × 800 × 720 | | 1 |
| 2-5 | 収納庫 引違 | 880 × 380 × 880 | | 1 |
| 2-6 | 収納庫 引違 | 880 × 400 × 730 | | 1 |
| 2-34 | 収納庫 引違 | 1800 × 380 × 720 | | 3 |
| 2-122 | 収納ラック | 630 × 450 × 670 | | 1 |
| 2-124 | 食器棚 木製 | 450 × 300 × 900 | | 1 |
| 2-125 | 収納ラック | 600 × 300 × 1200 | | 1 |
| 7-4 | 金庫 | 550 × 500 × 960 | | 1 |
| 3-1 | 椅子(部長、課長) | | | 2 |
| 3-2 | 椅子 | | | 5 |
| 3-4 | 椅子 | | | 5 |
| n-1212H1250 | | 1200 × 50 × 1250 | | 2 |
| n-1212H1100 | | 1400 × 20 × 1100 | | 2 |
| 加2229-7 | | 1200 × 20 × 1600 | | 2 |

【凡例】

| 番号 | 品名 | 規格(mm) | 数量 |
|-----|------------------|------------------------|------|
| LAN | HUBボックス(移設後) | 200 × 650 × 700 (既存) | |
| | 複合プリンタ | 1300 × 750 × 1300 (既存) | |
| | 複合プリンタ(2) | 600 × 700 × 1100 (既存) | |
| | モノクロプリンタ | 490 × 390 × 380 (既存) | |
| | プリンタ | 420 × 493 × 450 (既存) | |
| ●OP | 排煙ホースFL+1250 | | (既存) |
| ● | スイッチ | | (既存) |
| ⊖ | コンセント×2 | | (既存) |
| □ | 空調リモコン | | (既存) |
| ■ | 分電盤 | | (既存) |
| ■ | 耐震補強壁：鉄骨プレートを示す。 | | (既存) |
| ■ | 耐震補強壁：RC壁を示す。 | | (既存) |

