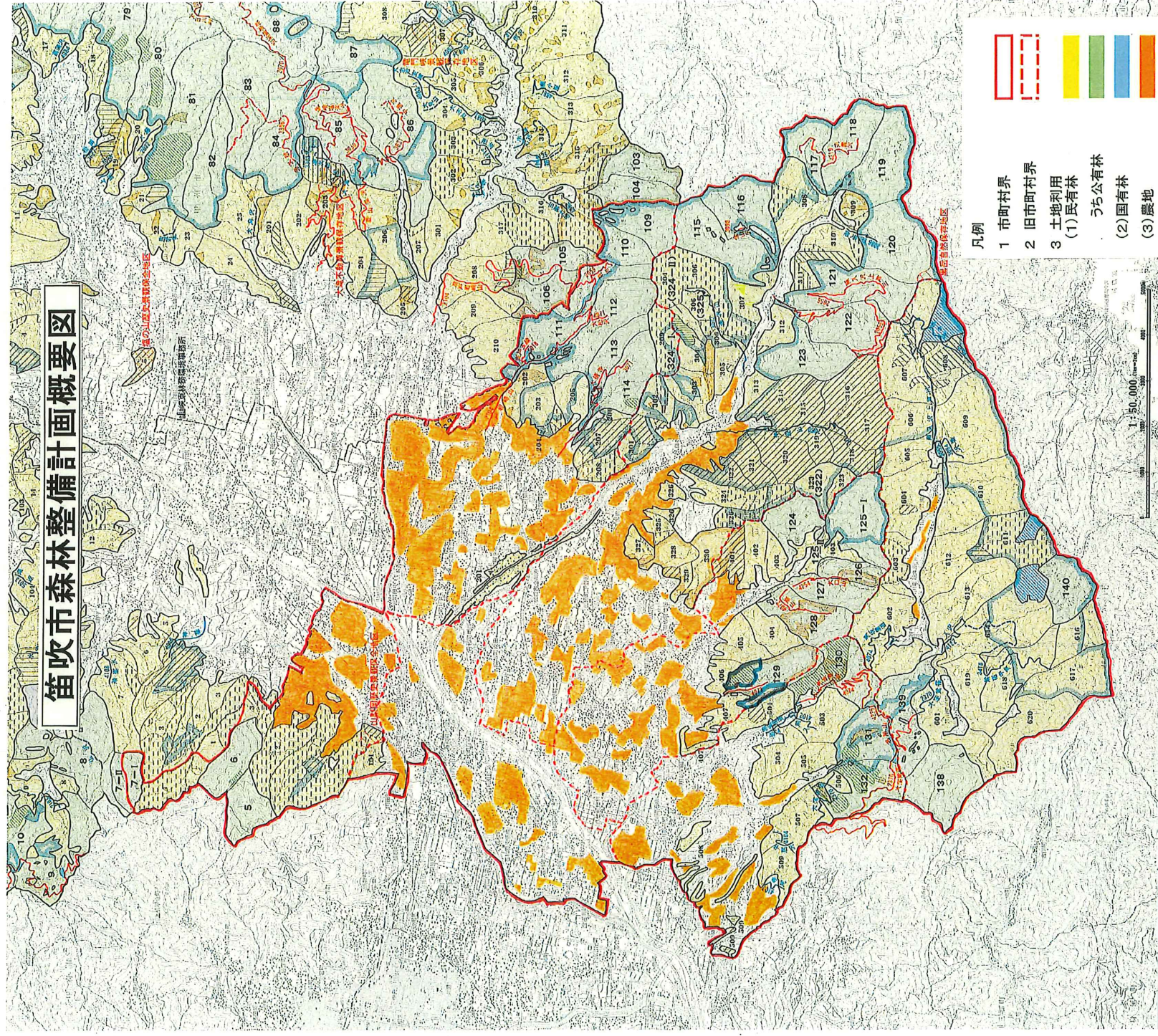


# 笛吹市森林整備計画概要図





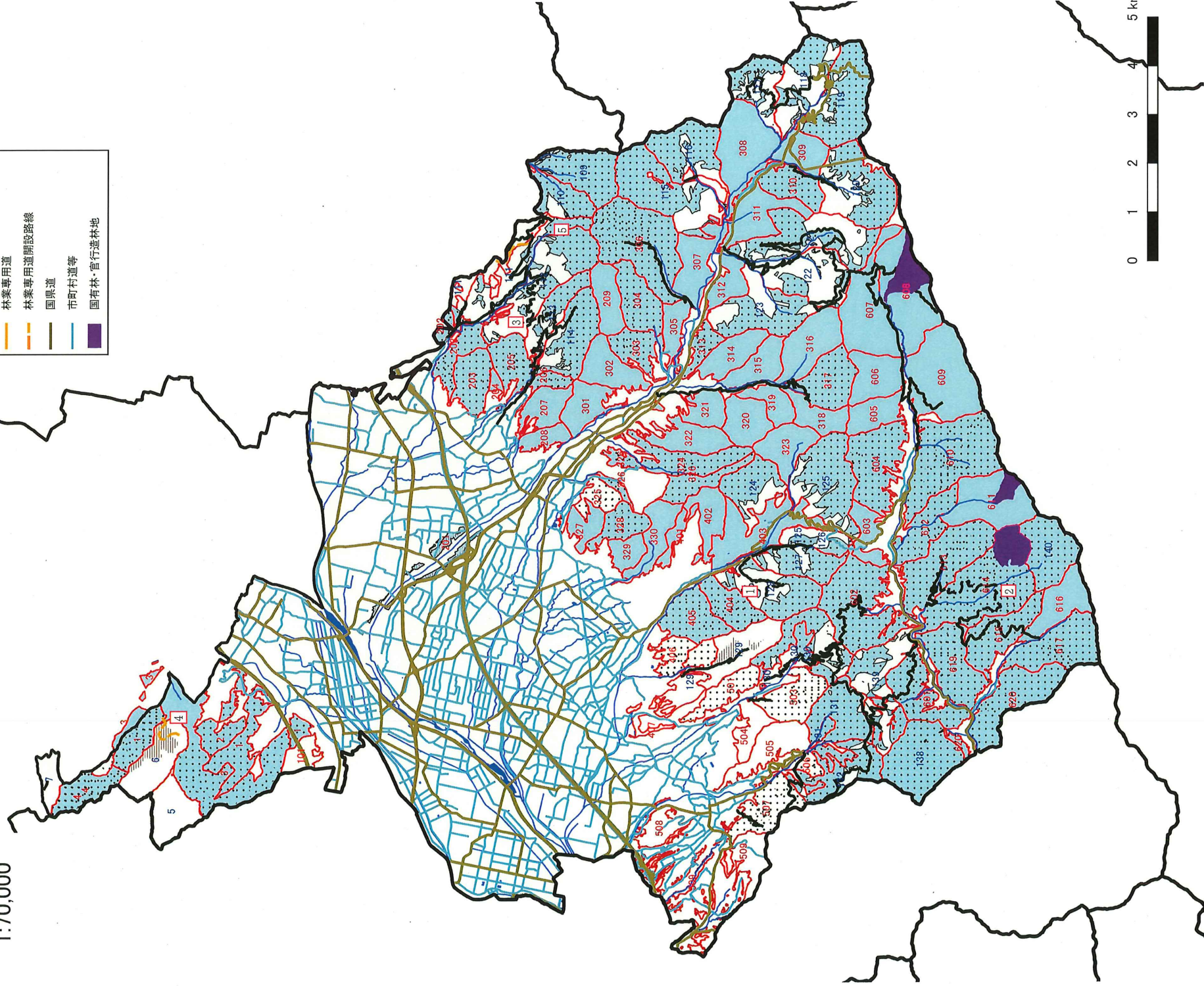
# 笛吹市森林整備計画概要図(ゾーニング)



1:70,000

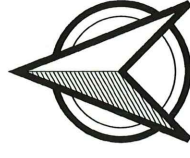
## 凡例

- 水源涵養機能維持増進森林
- 山地災害防止機能維持増進森林
- 保健文化機能維持増進森林
- 木材生産機能維持増進森林
- 林道
- 林道開設予定路線
- 林業専用道
- 林業専用道開設路線
- 国県道
- 市町村道等
- 国有林・官行道林地

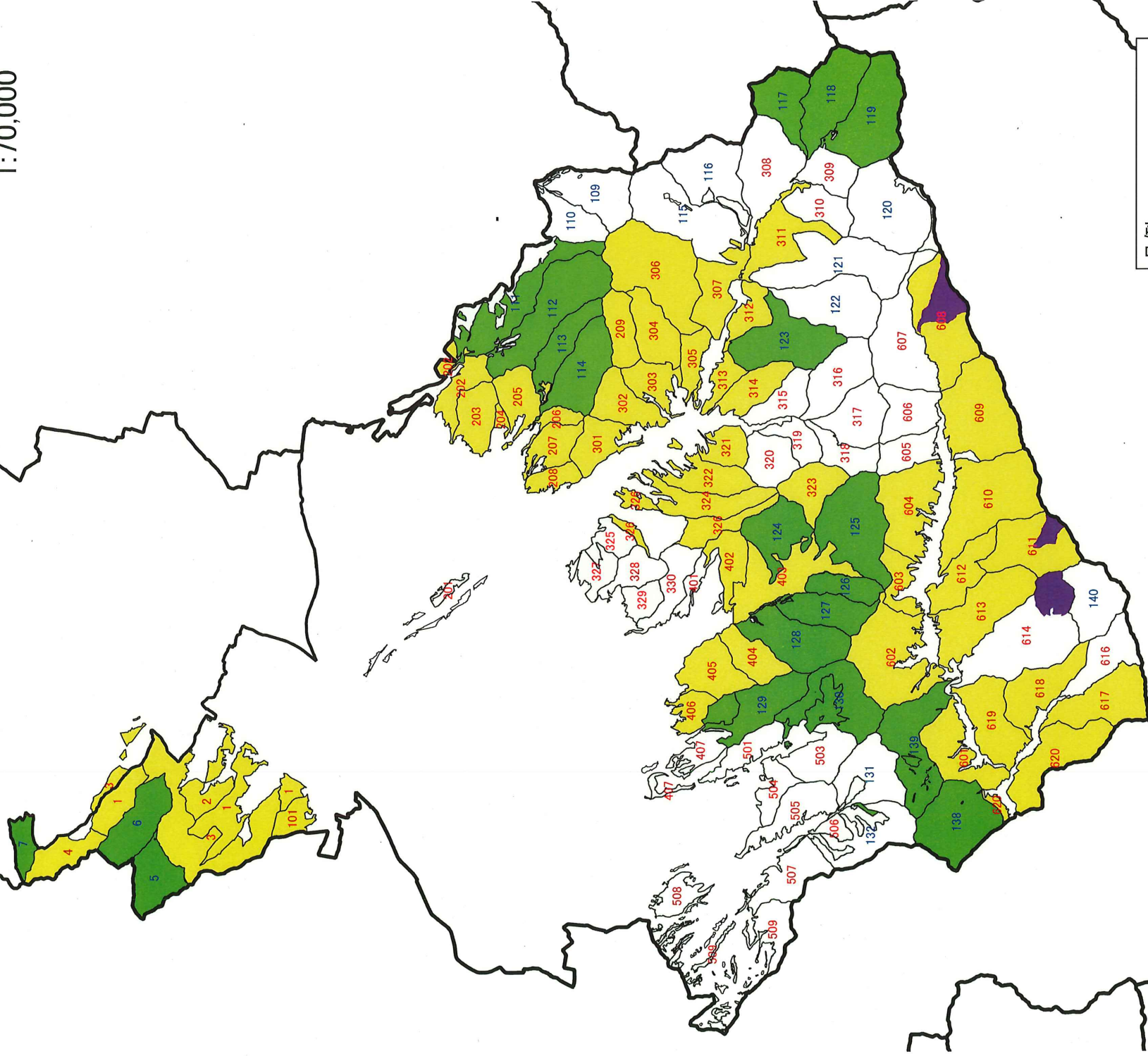




笛吹市森林整備計画 鳥獣害防止森林区域



1:70,000



凡例

鳥獣害被害防止森林区域(民有林)

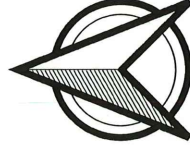
鳥獣害被害防止森林区域(県有林)

国有林・官行造林地

0 1 2 3 4 5 km

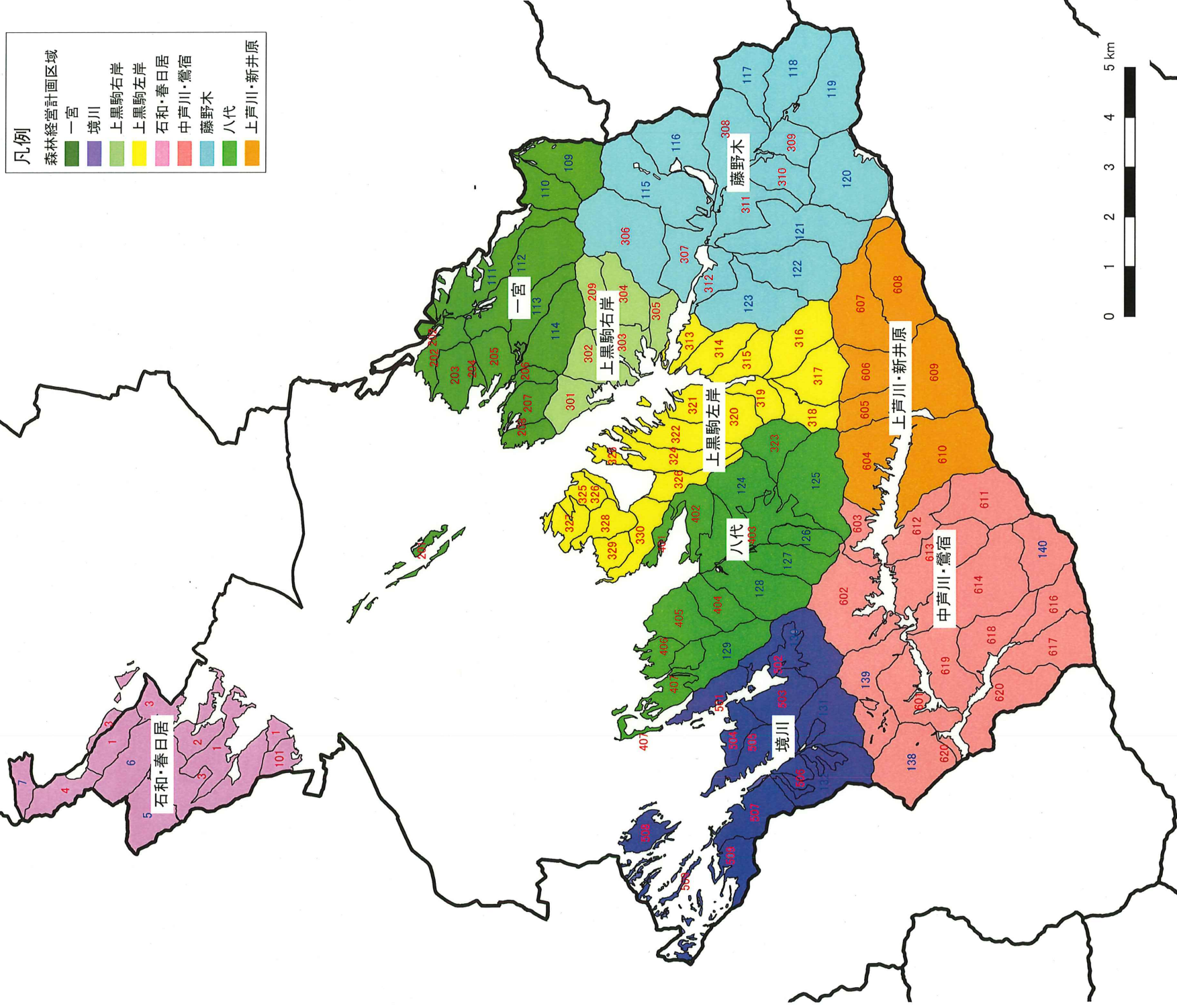
# 笛吹市森林経営計画区域図

路網の整備の状況その他の地域の実情から見て造林、保育、伐採及び木材の搬出を一体として効果的に行うことができる区域



1:70,000

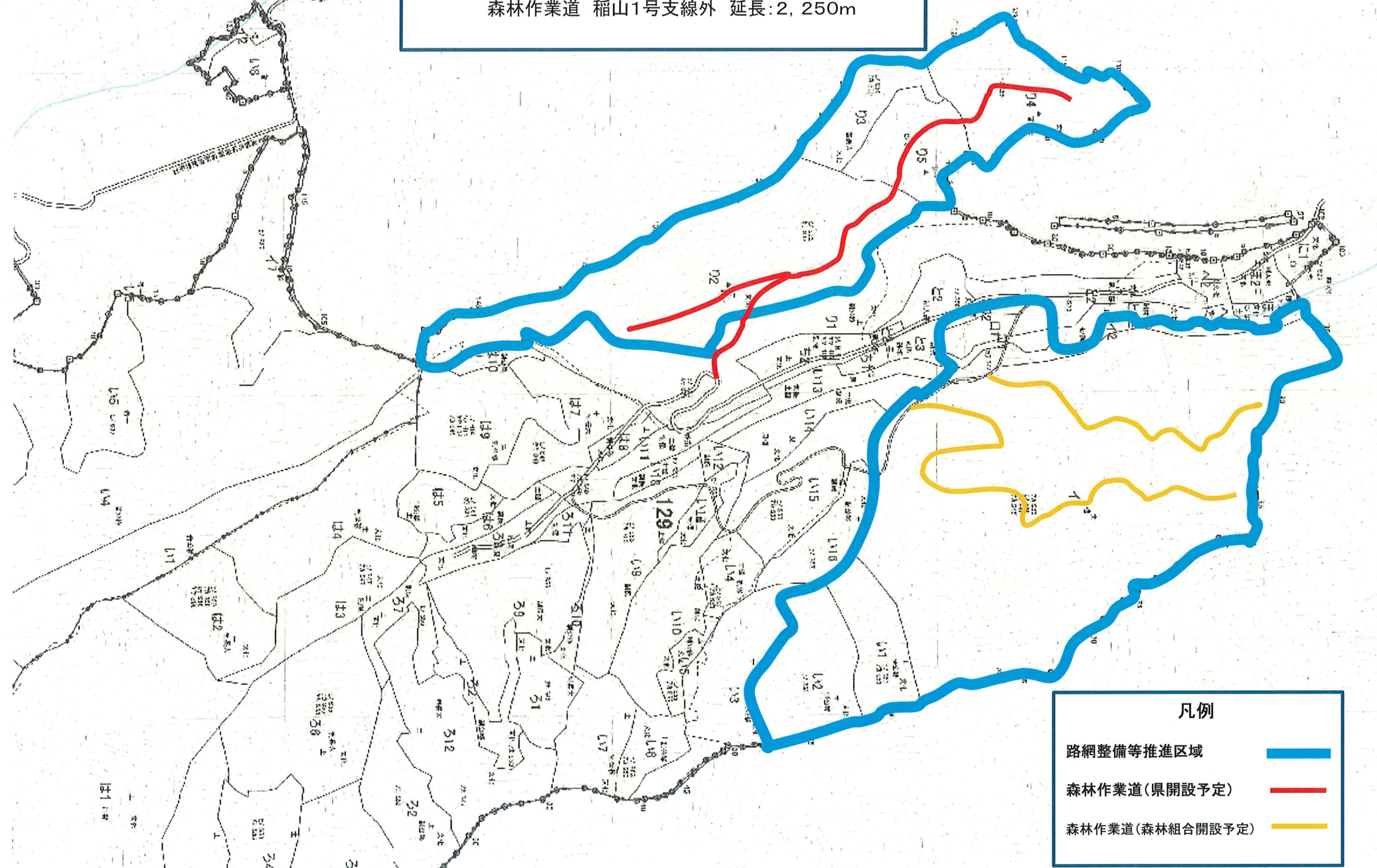
凡例	
森林経営計画区域	
<span style="display:inline-block; width:10px; height:10px; background-color:darkgreen;"></span>	一宮
<span style="display:inline-block; width:10px; height:10px; background-color:purple;"></span>	境川
<span style="display:inline-block; width:10px; height:10px; background-color:lightgreen;"></span>	上黒駒右岸
<span style="display:inline-block; width:10px; height:10px; background-color:yellow;"></span>	上黒駒左岸
<span style="display:inline-block; width:10px; height:10px; background-color:lightcoral;"></span>	石和・春日居
<span style="display:inline-block; width:10px; height:10px; background-color:lightcoral;"></span>	中芦川・鶯宿
<span style="display:inline-block; width:10px; height:10px; background-color:lightblue;"></span>	藤野木
<span style="display:inline-block; width:10px; height:10px; background-color:lightgreen;"></span>	八代
<span style="display:inline-block; width:10px; height:10px; background-color:orange;"></span>	上芦川・新井原





# 笛吹市森林整備計画 路網整備等推進区域図

森林作業道 稲山1号支線外 延長:2,250m



## 凡例

- 路網整備等推進区域
- 森林作業道(県開設予定)
- 森林作業道(森林組合開設予定)