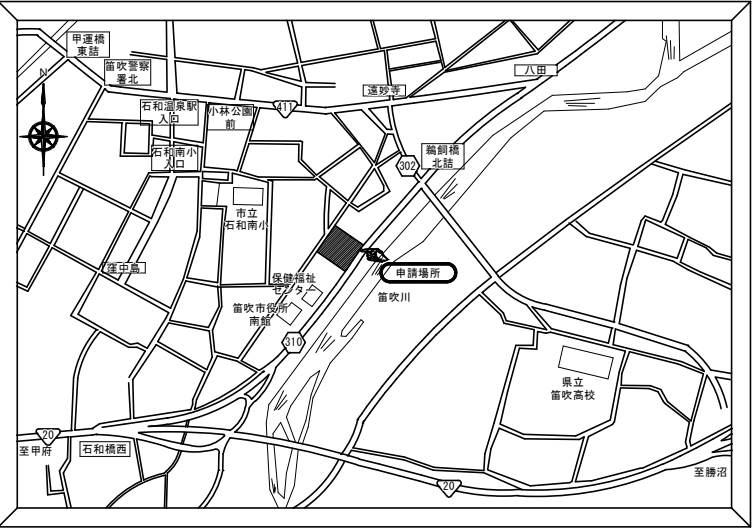
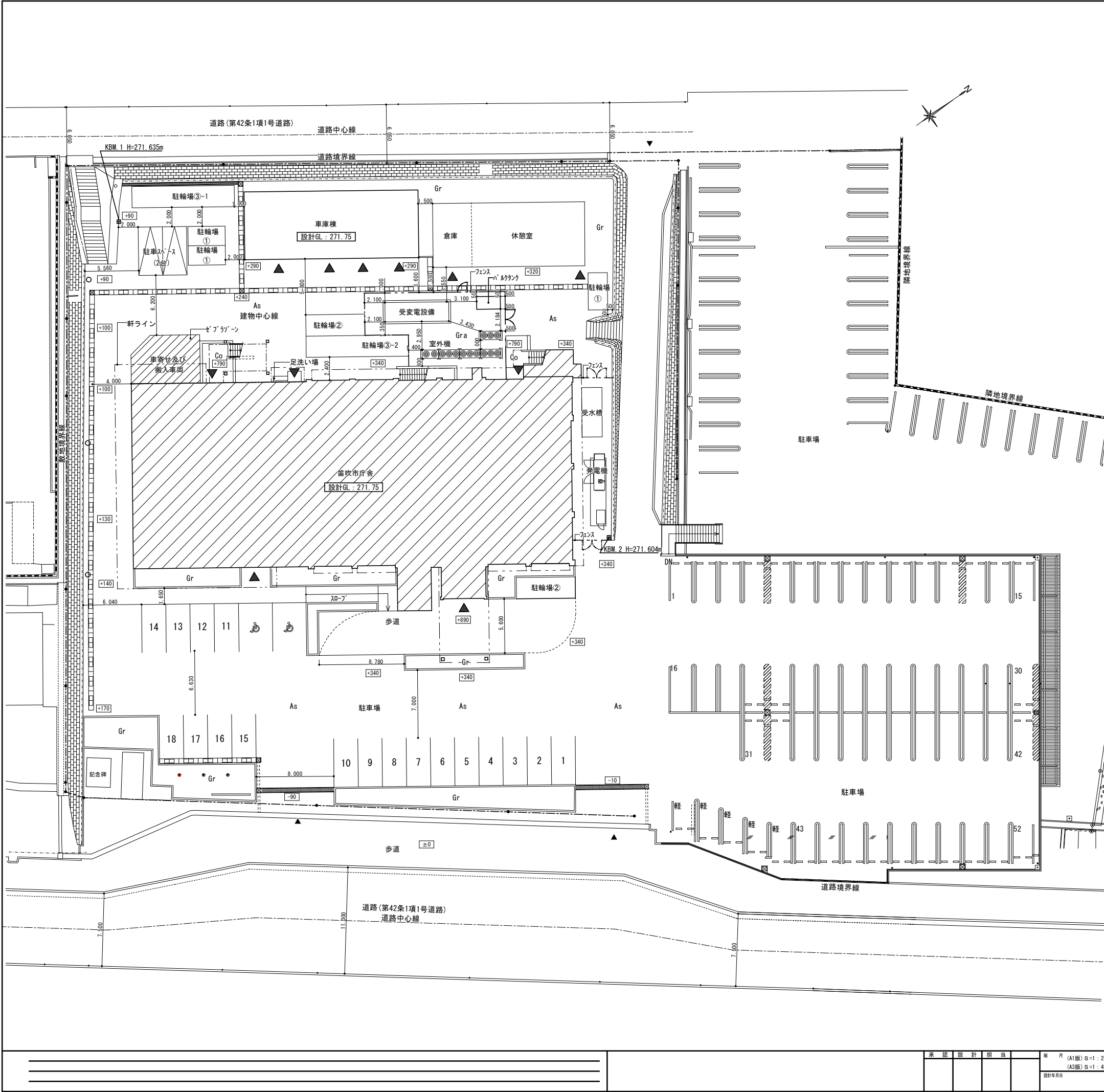


# 本庁執務室レイアウト改修備品購入（1期）

図面番号	図面名称
A - 01	案内図、配置図（本館）
A - 02	本館 1階平面図
A - 03	部屋別1階平面図（本館-まちづくり整備課、建設総務課）
A - 04	部屋別 1 階平面図（本館-農業委員会事務局、農林振興課、農林土木課、建設部土木課、積算室）
A - 05	部屋別 1 階平面図（本館-観光物産連盟、観光商工課）
A - 06	本館 2階平面図
A - 07	部屋別2階平面図（本館-政策課、企業会計課、財政課、秘書担当）
A - 08	部屋別2階平面図（本館-総務課、防災危機管理課、企画課）
A - 09	部屋別2階平面図（本館-管財課）
A - 10	案内図、配置図（市民窓口館）
A - 11	市民窓口館 2階平面図
A - 12	部屋別2階平面図（市民窓口館-戸籍住民課、国民健康保険課）
A - 13	部屋別2階平面図（市民窓口館-環境推進課）

2024年 4月  
笛吹市

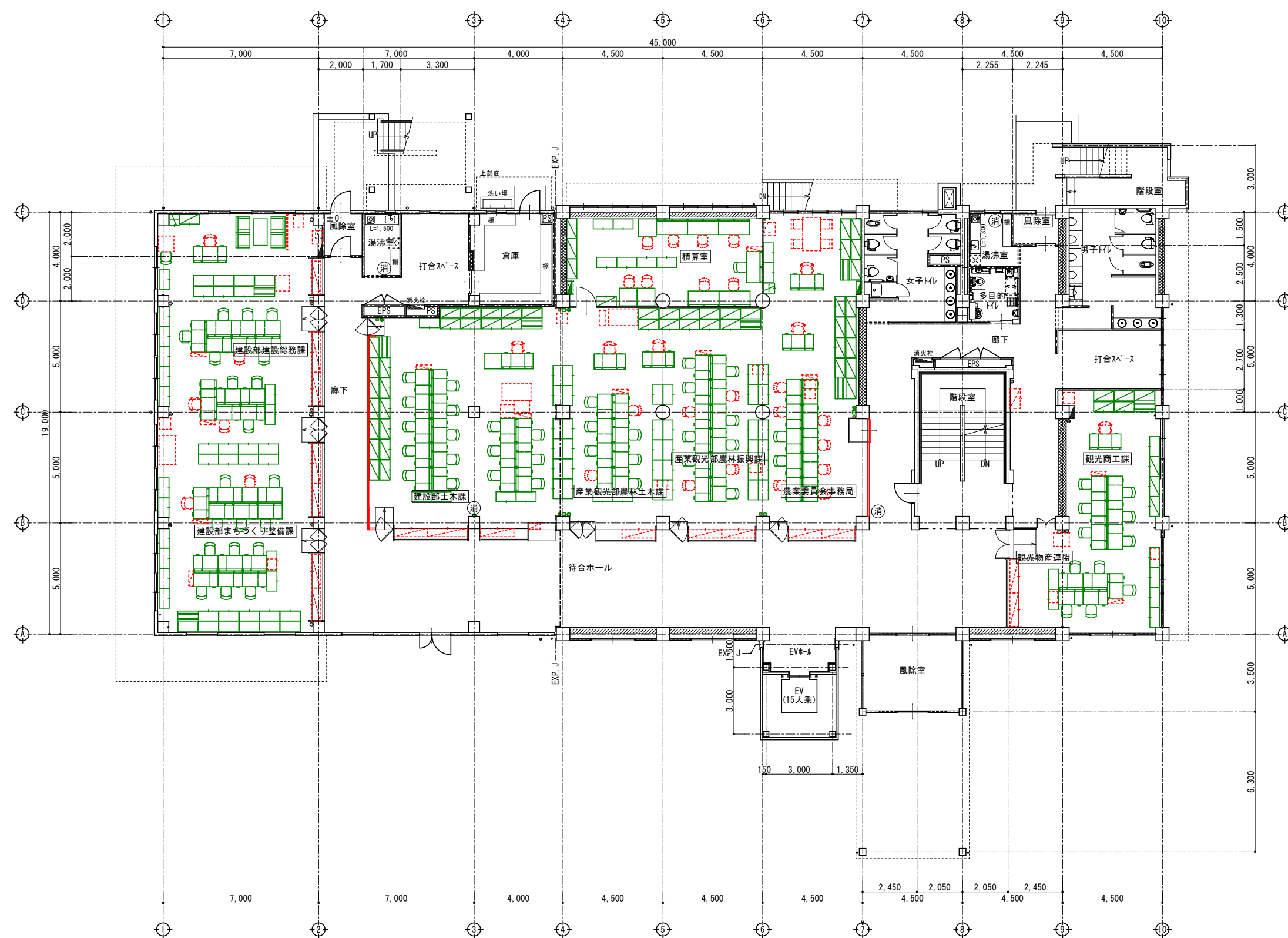


案内図 山梨県苗吹市石和町市部777

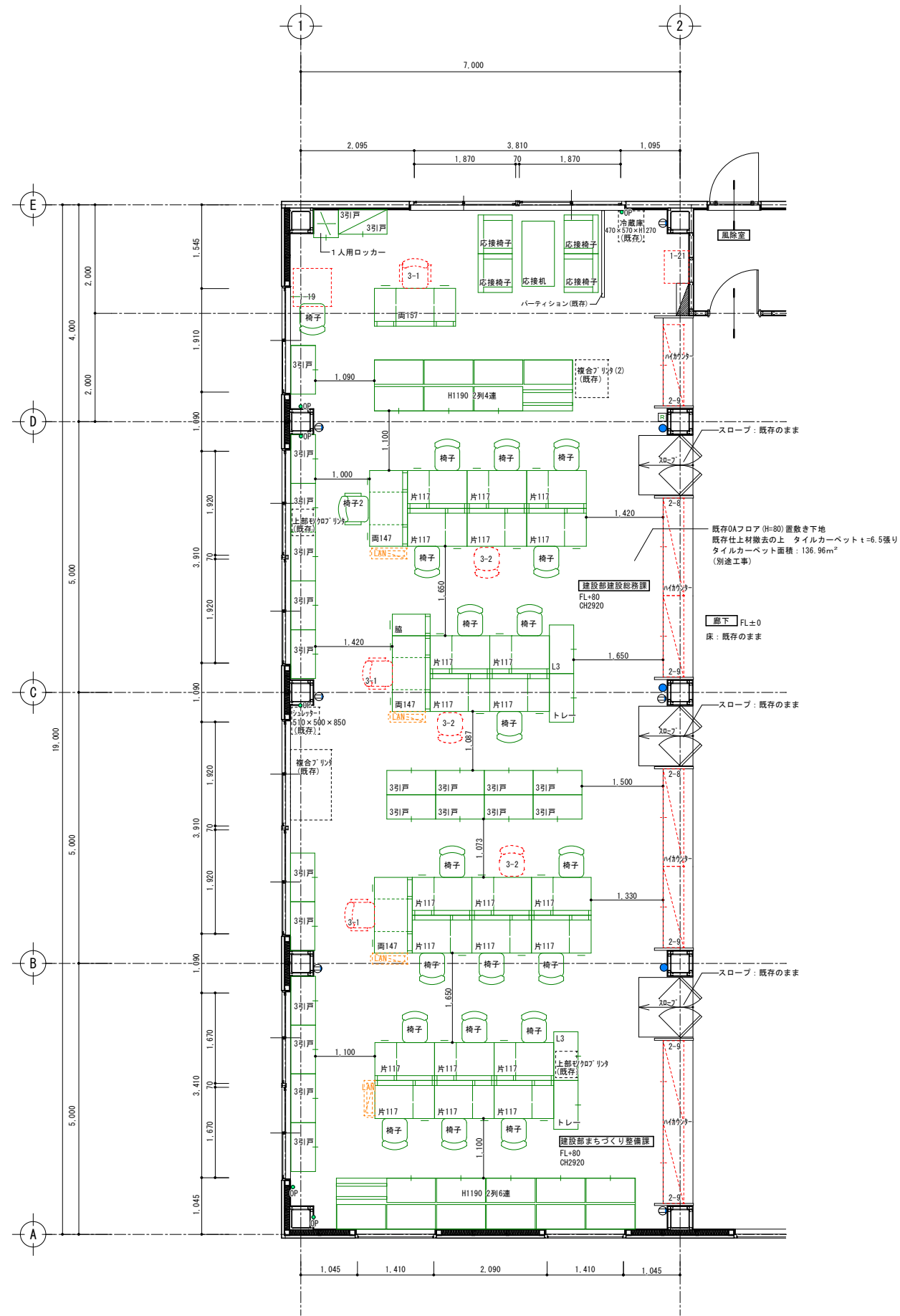
凡例	
記号	名称
Gr	地面
Co	コンクリート舗装
As	アスファルト舗装
Gra	砂利舗装

【特記事項】

- ① 納入、配置場所詳細及び時間・スケジュールについては、事前に監督員と協議すること。
- ② 納入時の作業日程、作業計画等は監督員と協議のうえ承認を得ること。
- ③ 記載してあるメーカー・品番等は参考であり同等品以上の仕様であれば可とする。  
ただし、規格寸法はこの範囲内とする。
- ④ 搬入時の養生、納品の際発生する梱包材の処分等必要な経費は受注者の負担とする。  
搬入時は、施設設備を破損することのないように配慮すること。  
万が一破損した場合は受注者の負担により原状回復すること。  
また、養生を行う際は必要に応じて写真にて記録を残すこと。
- ⑤ 搬入経路及び設置位置は事前調査を行い監督員と協議すること。
- ⑦ 設置後は取扱い説明を行うこと。
- ⑧ 購入物品には、備品シールを貼ること。  
備品シールは、管財課より供給するものとする。



- (消) 消火器設置場所を示す。
- 耐震補強壁：鉄骨ブレースを示す。
- 耐震補強壁：RC壁を示す。



【工事概要】

① 新規家具の設置工事

【別途工事】

- ① 既存家具を撤去処分  
一部既存家具は、一時保管場所へ移動の上 指定の場所へ設置を行う。
- ② 既存備品類等は、一時保管場所へ移動の上 指定の場所へ設置を行う。
- ③ OAフロア内の電気配線改修工事を行う。  
既存OAフロア：コンステイルA3000（1株）トーフスクリー）
- ④ タイルカーペットの張替え工事を行う。（東リ GA1046同等品）
- ⑤ 既設リモコン・スイッチ・コンセントは新規家具設置により干渉する場合は移設・新設を行う。
- ⑥ カウンターは既存のままとする。
- ⑦ 家具レイアウト変更による電話配線工事
- ⑧ 家具レイアウト変更によるLANハブ移設・LAN配線工事
- ⑨ コピー機・プリンター移設・配線工事
- ⑩ 既存ファイル類等の段ボール詰、パソコン類の一時保管・再取り付け

【新規家具 ※着色あり：緑色】

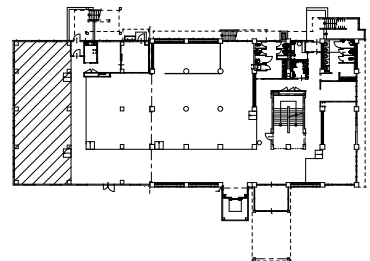
番号	品名	規格(mm)	数量	参考(同等品)
面157	両袖デスク アンダーパネル	1500 × 700 × 720 W1500用	1	333 SD-1S157CAASPAWN3 333 SDP-1SU155AW
面147	両袖デスク アンダーパネル	1400 × 700 × 720 W1400用	3	333 SD-1S147CAASPAWN3 333 SDP-1SU145AW
片117	片袖デスク	1100 × 700 × 720	22	333 SD-1S117LCASPAWN3
椅子	椅子(肘なし)	600 × 585 × 800	20	333 CR-0218F4HNSN09-W
椅子2	椅子(肘あり)	680 × 700 × 980	1	333 CG6-B112CW-BKG4861
3引戸	収納3枚引連戸 下置き シングルベース 収納天板	900 × 450 × 1050 900 × 438 × 60 900 × 450 × 20	20	333 BWU-HD359SAWN 333 BWUB-SSSAW 333 BWUT-WSPAOWN
L3	収納3段 下置き シングルベース 収納天板	900 × 450 × 1050 900 × 438 × 60 900 × 450 × 20	2	333 BWU-L3A59SAOWN 333 BWUB-SSSAW 333 BWUT-WSPAOWN
トレ	収納A4浅深コンビトレ シングルベース 収納天板	900 × 450 × 1050 900 × 438 × 60 900 × 450 × 20	2	333 BWU-PA359SAOWN 333 BWUB-SSSAW 333 BWUT-WSPAOWN
3引戸 3引戸	収納3枚引連戸 上置き 収納3枚引連戸 下置き シングルベース	900 × 450 × 1050 900 × 450 × 1050 900 × 438 × 60	1	333 BWU-HU359SAOWN 333 BWU-HD359SAOWN 333 BWUB-SSSAW
2列4連H1190	スライド収納 2列4連 両開き扉	3680 × 940 × 1190	1	333 SMU-SD59SAOWN+1・CSD59SAOWN+2
2列6連H1190	スライド収納 2列6連 両開き扉	5520 × 940 × 1190	1	333 SMU-SD59SAOWN+1・CSD59SAOWN+2
1人用ロッカー	ロッカー シングルベース	450 × 450 × 2100 450 × 438 × 60	1	333 BWU-R8SSAOWN 333 BWUB-SSSAW
脇	脇デスク	400 × 700 × 720	1	333 SD-1S147ECASPAOWN
応接机	応接机	1200 × 600 × 450	1	333 NT-380P1BN3
応接椅子	応接椅子	705 × 630 × 720	4	333 GE-83SH1NB3

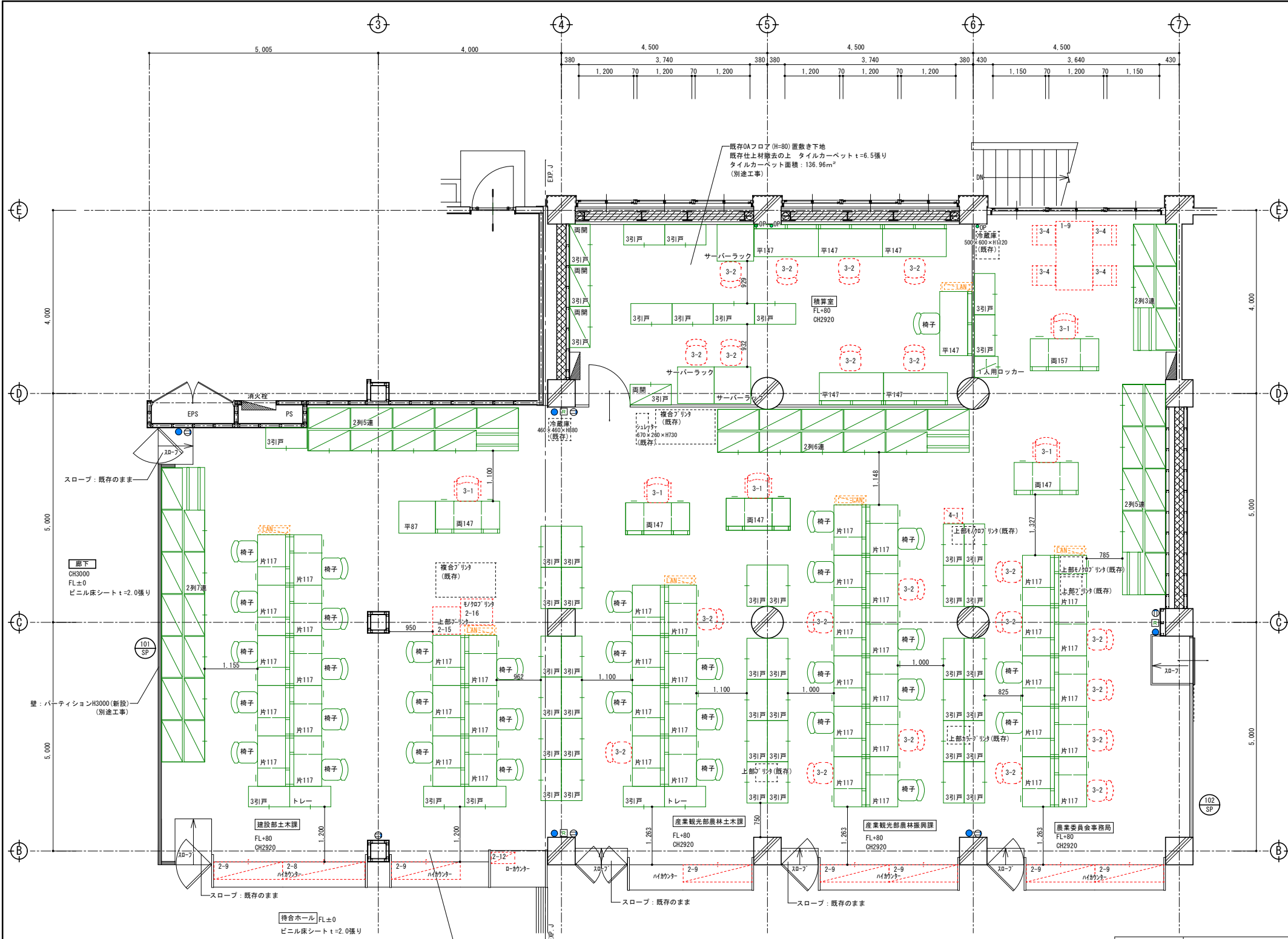
【既存家具 ※着色あり：赤色】

番号	品名	規格(mm)(参考)	数量
1-19	PC用デスク	700 × 700 × 700	1
1-21	PC用デスク	600 × 450 × 750(1300)	1
2-8	収納庫 引連	1800 × 380 × 720	2
2-9	収納庫 引連	1500 × 380 × 720	5
3-1	椅子(部長、課長)		3
3-2	椅子		3

【凡例】

番号	品名	規格(mm)	数量
LAN	HUBボックス(移設後)	200 × 650 × 700	(既存)
	複合プリンタ	1300 × 750 × 1300	(既存)
	複合プリンタ(2)	600 × 700 × 1100	(既存)
	モノクロプリンタ	490 × 390 × 380	(既存)
	プリンタ	420 × 493 × 450	(既存)
●OP	接線ハブ・レーザ・FL+1250		(既存)
●	スイッチ		(既存)
○	コンセント×2		(既存)
□	空調リモコン		(既存)
■	分電盤		(既存)
■	耐震補強壁：鉄骨プレートを示す。		(既存)
■	耐震補強壁：RC壁を示す。		(既存)





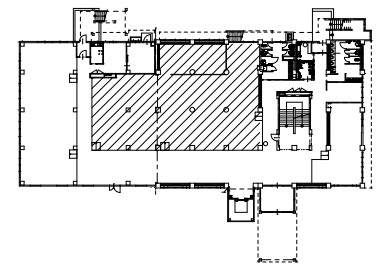
【工事概要】	
①	新規家具の設置工事

【別途工事】	
①	既存家具を撤去処分 一部既存家具は、一時保管場所へ移動の上 指定の場所へ設置を行う。
②	既存備品類等は、一時保管場所へ移動の上 指定の場所へ設置を行う。
③	OAフロア内の電気配線改修工事を行う。 既存OAフロア：コンスティールA3000(株) トーフスクリー
④	タイルカーペットの張替え工事を行う。(実り GA1046同等品)
⑤	既設リモコン・スイッチ・コンセントは新規家具設置により干渉する場合は移設・新設を行う。
⑥	カウンタースは既存のままとする。(一部撤去)
⑦	家具レイアウト変更による電話配線工事
⑧	家具レイアウト変更によるLANハブ移設・LAN配線工事
⑨	コピー機・プリンター移設・配線工事
⑩	既存ファイル類等の段ボール箱、パソコン類の一時保管・再取り付け
⑪	スチールパーテーションの新設

【新規家具 ※着色あり：緑色】		規格(mm)		数量	参考(同等品)
番号	品名	W	D × H		
面157	両袖デスク アンダーパネル	1500 × 700	× 720	1	① SD-15N157CAASPA3 ② SDP-ISU15SAW
面147	両袖デスク アンダーパネル	1400 × 700	× 720	4	① SD-15N147CAASPA3 ② SDP-ISU14SAW
片117	片袖デスク	1100 × 700	× 720	46	① SD-15N117LSPANN3
平147	スタンダードテーブル	1400 × 700	× 720	6	① SD-15N147LSPANN
平87	スタンダードテーブル	800 × 700	× 720	1	① SD-15N87LSPANN
サーバラック	サーバラック	800 × 800	× 1535	3	① ECT-FS8815SF11
椅子	椅子(肘なし)	600 × 585	× 800	33	① CR-G218F4HSN69-W
3引戸	収納3枚引込戸 下置き シングルベース 収納天板	900 × 450 × 1050 900 × 438 × 60 900 × 450 × 20		47	① BWU-HD359SAW ② BWU-S9SAW ③ BWUT-W9PAMNN
両開	収納 両開き戸 上置き 3引戸 収納3枚引込戸 下置き シングルベース	900 × 450 × 1050 900 × 450 × 1050 900 × 438 × 60		4	① BWU-SU59SAW ② BWU-HD359SAW ③ BWU-S9SAW
トレ	収納A4深コンビトリー シングルベース 収納天板	900 × 450 × 1050 900 × 438 × 60 900 × 450 × 20		2	① BWU-PA359SAW ② BWU-S9SAW ③ BWUT-W9PAMNN
2引3連	スライド収納 2引3連 両開き戸	2760 × 940 × 2265		1	① SMU-S89SAW3+1・CS89SAW3+1
2引5連	スライド収納 2引5連 両開き戸	4600 × 940 × 2265		2	① SMU-S89SAW3+1・CS89SAW3+3
2引6連	スライド収納 2引6連 両開き戸	5520 × 940 × 2265		1	① SMU-S89SAW3+1・CS89SAW3+4
2引7連	スライド収納 2引7連 両開き戸	6440 × 940 × 2265		1	① SMU-S89SAW3+1・CS89SAW3+5
1人用ロッカ	ロッカー シングルベース	450 × 450 × 2100 450 × 438 × 60		1	① BWU-R85SAW ② BWU-S9SAW

【既存家具 ※着色あり：赤色】		規格(mm) (参考)		数量	【凡例】
番号	品名	W	D × H		
1-9	チェア(可動)	1500 × 800	× 700	1	LAN HUBボックス(移設後)
2-8	収納庫 引込	1800 × 380	× 720	1	複合プリンタ
2-9	収納庫 引込	1500 × 380	× 720	7	複合プリンタ(2)
2-12	収納ラックワゴン	510 × 400	× 600	1	モノクロプリンタ
2-15	プリンター台ラック	600 × 600	× 700	1	プリンタ
2-16	プリンター台	570 × 700	× 570	1	●OP 排煙パレト+FL+1250
3-1	椅子(部長、課長)			5	●スイッチ
3-2	椅子			21	○コンセント×2
3-4	椅子			4	□空振りモコン
4-1	金庫	400 × 320	× 370	1	■分電盤

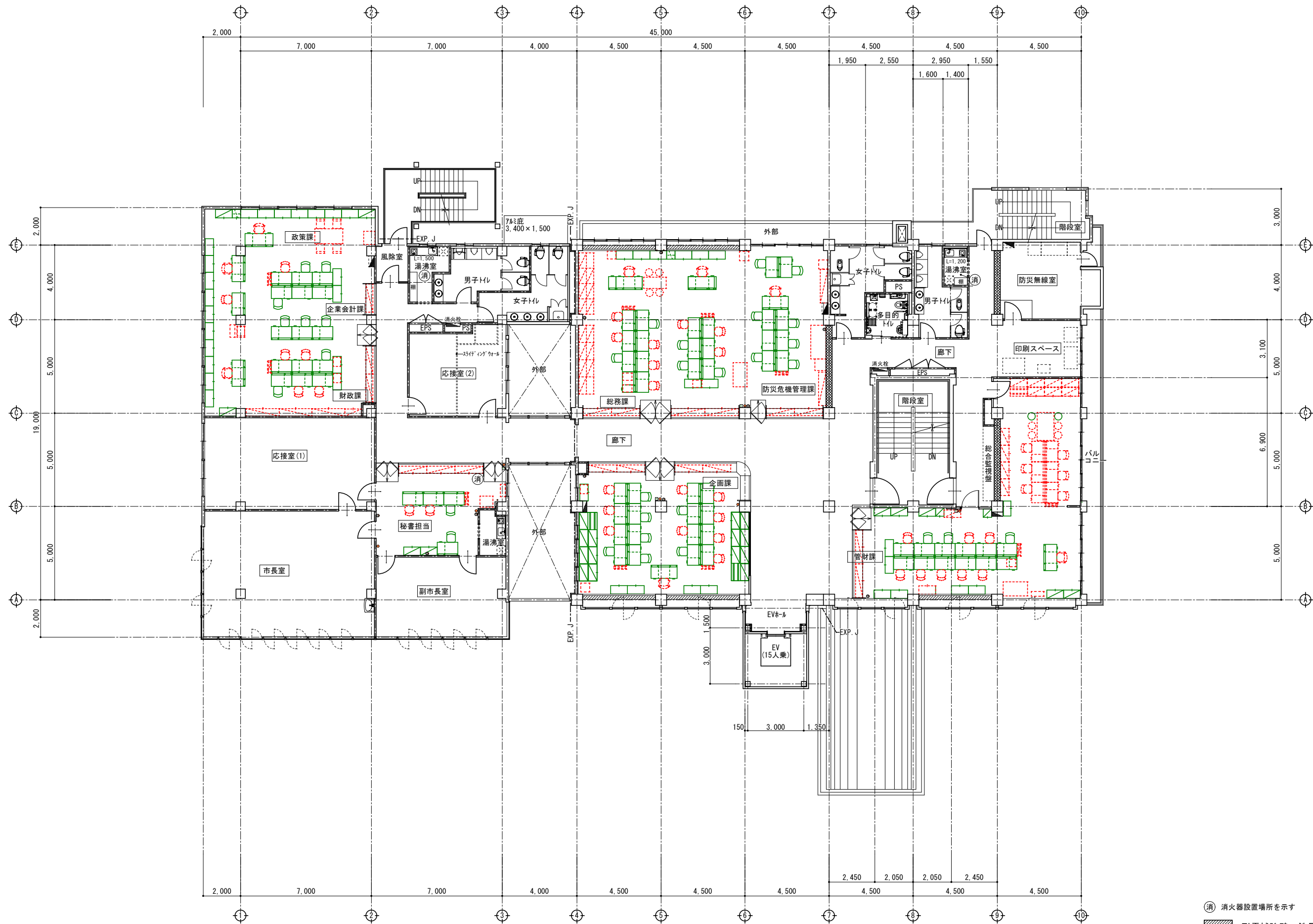
番号	品名	規格(mm)	数量
LAN	HUBボックス(移設後)	200 × 650 × 700	(既存)
	複合プリンタ	1300 × 750 × 1300	(既存)
	複合プリンタ(2)	600 × 700 × 1100	(既存)
	モノクロプリンタ	490 × 390 × 380	(既存)
	プリンタ	420 × 493 × 450	(既存)
●OP	排煙パレト+FL+1250		(既存)
●	スイッチ		(既存)
○	コンセント×2		(既存)
□	空振りモコン		(既存)
■	分電盤		(既存)
■	耐震補強壁：鉄骨プレートを示す。		(既存)
■	耐震補強壁：RC壁を示す。		(既存)



記号・場所		101 SP	土木課	S=1:100	102 SP	農業委員会事務局	S=1:100
型 状							
種 別	スチールパーティション (新規)				スチールパーティション 片引き戸 (新規)		
仕 上	鋼板 t=0.6 焼付塗装				鋼板 t=0.6 焼付塗装		
硝 子	—				強化ガラス t=4		
金 物	付属金物一式				引き棒、付属金物一式		
数量・見込	1ヶ所/70				1ヶ所/70		
改 修 内 容	①既存スチールパーティションH1900撤去の上 新規SP-101を設置 ※現場寸法を測定の上 製作すること (別途工事)				①既存ハイカウンター・スイングドア撤去の上 新規SP-102を設置 (別途工事)		
凡 例	⊕ 既存建具を示す    ⊖ 新規建具を示す						







- ⑦ 消火器設置場所を示す
- 耐震補強壁：鉄骨ブレースを示す。
- 耐震補強壁：RC壁を示す。



【工事概要】

① 新規家具の設置工事

【別途工事】

- ① 既存家具を撤去処分  
一部既存家具は、一時保管場所へ移動の上 指定の場所へ設置を行う。
- ② 既存備品類等は、一時保管場所へ移動の上 指定の場所へ設置を行う。
- ③ 0Aフロア内の電気配線改修工事を行う。  
既存0Aフロア：コンステイルA3000(1機)トワークスリュー)
- ④ タイルカーペットの張替え工事を行う。(東リ GA1046同等品)
- ⑤ 既設リモコン・スイッチ・コンセントは新規家具設置により干渉する場合は移設・新設を行う。
- ⑥ カウンターは既存のままとする。
- ⑦ 家具レイアウト変更による電話配線工事
- ⑧ 家具レイアウト変更によるLANハブ移設・LAN配線工事
- ⑨ コピー機・プリンター移設・配線工事
- ⑩ 既存ファイル類等の段ボール詰、パソコン類の一時保管・再取り付け

【新規家具 ※着色あり：緑色】

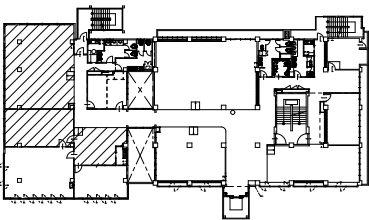
番号	品名	規格(mm)			合計・設置 数量	秘書担当 数量	参考(同等品)
		W	D	H			
面157	両袖デスク アンダーパネル	1500	700	720	1		223 SD-1SN157CAASPMN3 223 SDP-1SU15SAW
面147	両袖デスク アンダーパネル	1400	700	720	2		223 SD-1SN147CAASPMN3 223 SDP-1SU14SAW
片117	片袖デスク アンダーパネル	1100	700	720	12	1	223 SD-1SN117LCAASPMN3 223 SDP-1SU11LSAW
椅子	椅子(肘なし)	600	585	800	8	2	223 CR-G218F4HNS69-W
3引戸	収納3枚引込戸 下置き シングルベース 収納天板	900	450	1050	21		223 BWU-HD359SAWN 223 BWUB-S9SAW 223 BWUT-W9PAMN
両開 3引戸	収納 両開き扉 上置き 収納3枚引込戸 下置き シングルベース	900	450	1050	3		223 BWU-SUS9SAWN 223 BWU-HD359SAWN 223 BWUB-S9SAW
1人用ロカ	ロッカー シングルベース	450	450	2100	1		223 BWU-RBSSAMN 223 BWUB-S9SAW
3引戸 3引戸	収納3枚引込戸 上置き 収納3枚引込戸 下置き シングルベース	900	450	1050		2	223 BWU-HUS9SAWN 223 BWU-HD359SAWN 223 BWUB-S9SAW

【既存家具 ※着色あり：赤色】

番号	品名	規格(mm)(参考)			合計・設置 数量	秘書担当 数量
		W	D	H		
1-9	テーブル(可動)	1500	800	700	1	
2-1	収納庫 引込	880	380	880	2	
2-9	収納庫 引込	1500	380	720	3	3
2-79	収納庫 引込	1760	400	1120	6	
2-81	プリンター台	600	400	800	1	
3-1	椅子(部長、課長)				3	
3-2	椅子				8	2
3-4	椅子				4	

【凡例】

番号	品名	規格(mm)			数量
		W	D	H	
LAN	HUBボックス(移設後)	200	650	700	(既存)
	複合プリンタ	1300	750	1300	(既存)
	複合プリンタ(2)	600	700	1100	(既存)
	モノクロプリンタ	490	390	380	(既存)
	プリンタ	420	493	450	(既存)
●OP	排煙機(レイトFL+1250)				(既存)
●	スイッチ				(既存)
○	コンセント×2				(既存)
□	空調リモコン				(既存)
■	分電盤				(既存)
■	耐震補強壁：鉄骨ブレスを示す。				(既存)
■	耐震補強壁：RC壁を示す。				(既存)

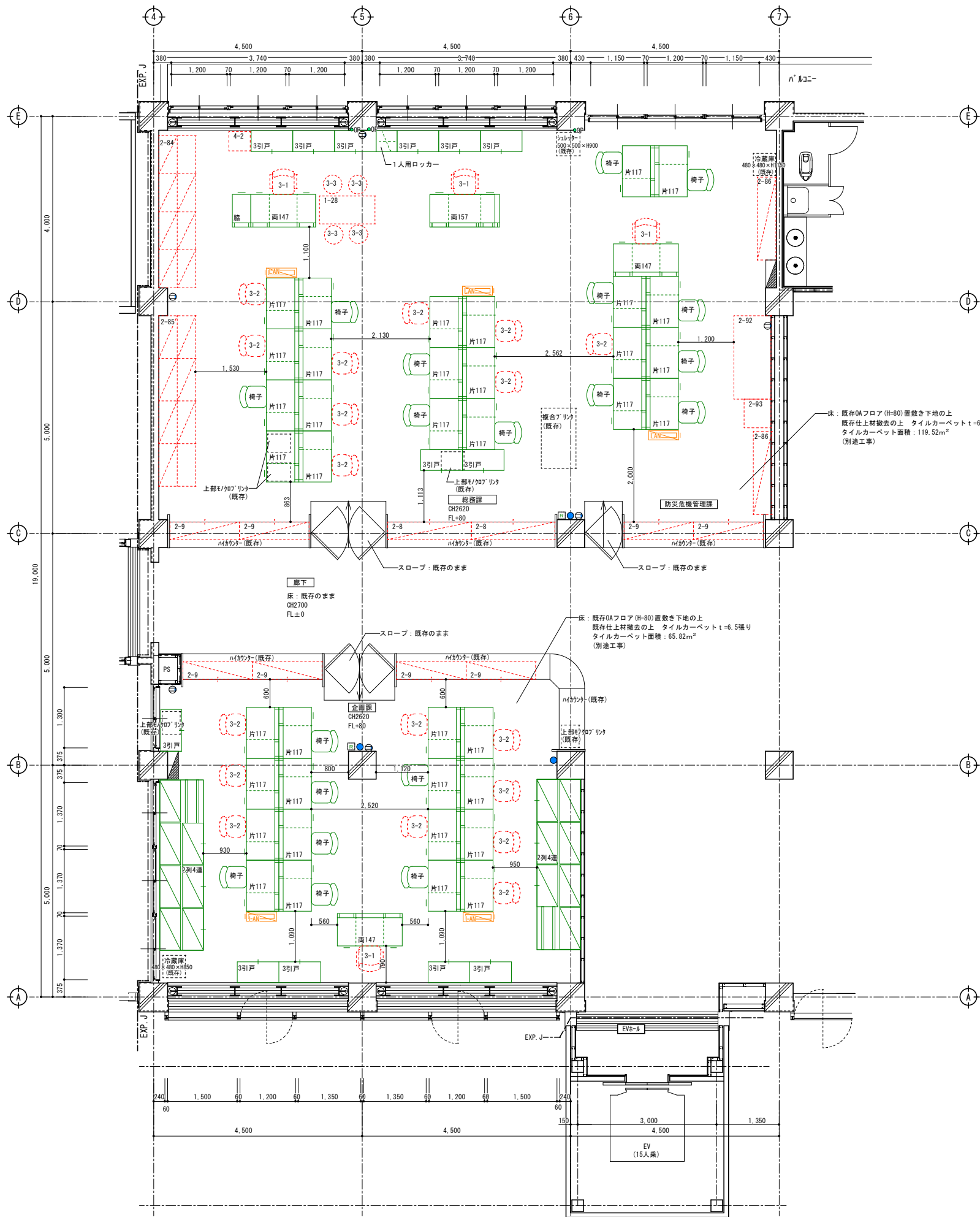


承認設計担当

縮尺 (A1版) S=1:50  
(A3版) S=1:100  
設計年月日

工事名称 本庁執務室レイアウト改修備品購入(1期)  
図面名称 部屋別2階平面図(本館-政策課、企業会計課、財政課、秘書担当)





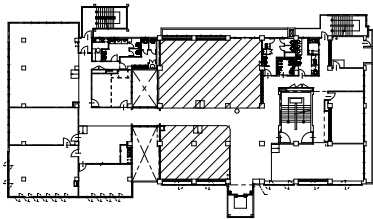
【工事概要】	
①	新規家具の設置工事

【別途工事】	
①	既存家具を撤去処分 一部既存家具は、一時保管場所へ移動の上 指定の場所へ設置を行う。
②	既存備品等は、一時保管場所へ移動の上 指定の場所へ設置を行う。
③	OAフロア内の電気配線改修工事を行う。 既存OAフロア：コンスティールA3000(（機） トークスクリュー)
④	タイルカーペットの張替え工事を行う。(東リ GA1046同等品)
⑤	既設リモコン・スイッチ・コンセントは新規家具設置により干渉する場合は移設・新設を行う。
⑥	カウンターは既存のままとする。
⑦	家具レイアウト変更による電話配線工事
⑧	家具レイアウト変更によるLANハブ移設・LAN配線工事
⑨	コピー機・プリンター移設・配線工事
⑩	既存ファイル類等の段ボール箱、パソコン類の一時保管・再取り付け

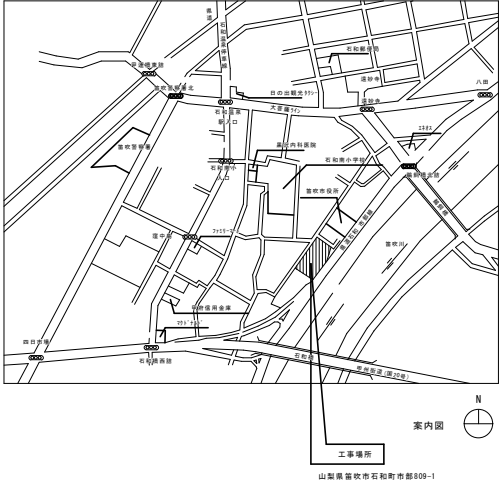
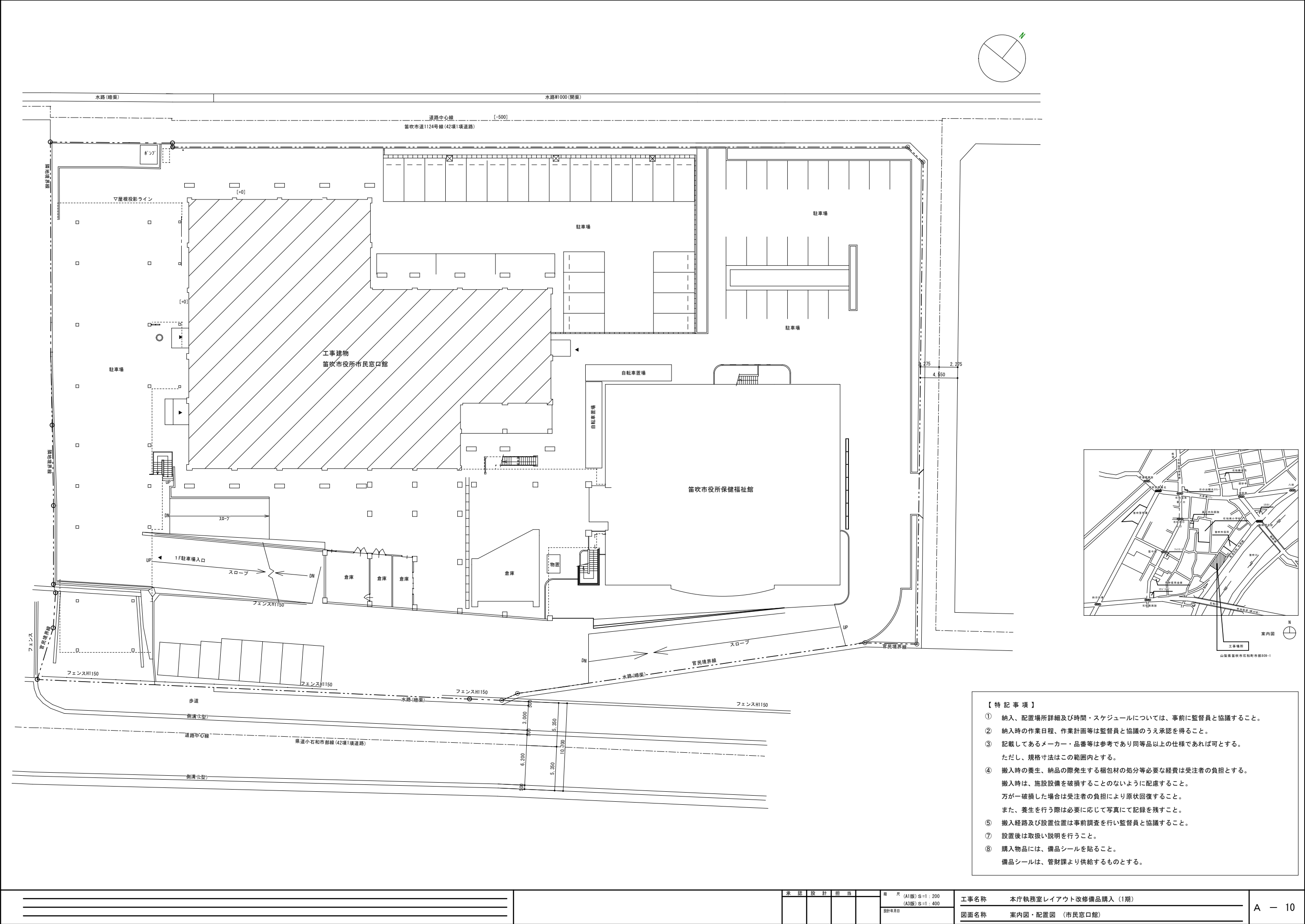
【新規家具 ※着色あり：緑色】		規格(mm)		総務課 企画課		参考(同等品)
番号	品名	W	D	数量	数量	
間157	両袖デスク アンダーパネル	1500	700	1	1	① SD-15N157CASPAWN3 ② SD-15U15FSAM
間147	両袖デスク アンダーパネル	1400	700	2	1	① SD-15N147CASPAWN3 ② SD-15U14FSAM
片117	片袖デスク	1100	700	22	16	① SD-15N117LCASPAWN3
椅子	椅子(肘なし)	600	585	12	7	① CR-G218F4HSN69-W
3引戸	収納3枚引込戸 下置き シングルベース 収納天板	900	450	8	5	① BWU-HD359SAMN ② BWUB-S9SAM ③ BWUT-W9PAMNN
2列4連	スライド収納 2列4連 両開き扉	3680	940	2	2	① SMU-S89SAMN3+1・CS89SAMN3+2
1人用ロッカー	ロッカー シングルベース	450	450	1	1	① BWU-R85SAMNN ② BWUB-S5SAM
脇	脇デスク	400	700	1	1	① SD-15N47ECASPAWN

【既存家具 ※着色あり：赤色】		規格(mm)(参考)		総務課 企画課	
番号	品名	W	D	数量	数量
1-28	応接テーブル	1200	600	1	1
2-8	収納庫 引込	1800	380	2	2
2-9	収納庫 引込	1500	380	4	4
2-84	可動書庫2列 (存置)	3280	840	1	1
2-85	可動書庫2列 (存置)	3680	840	1	1
2-86	収納庫 両開き (存置)	1790	400	2	2
2-92	OA卓	1800	800	1	1
2-93	収納ラックワゴン	580	620	1	1
3-1	椅子(部長、課長)			3	1
3-2	椅子			9	9
3-3	椅子(スツール)			4	4
4-2	金庫	420	460	1	1

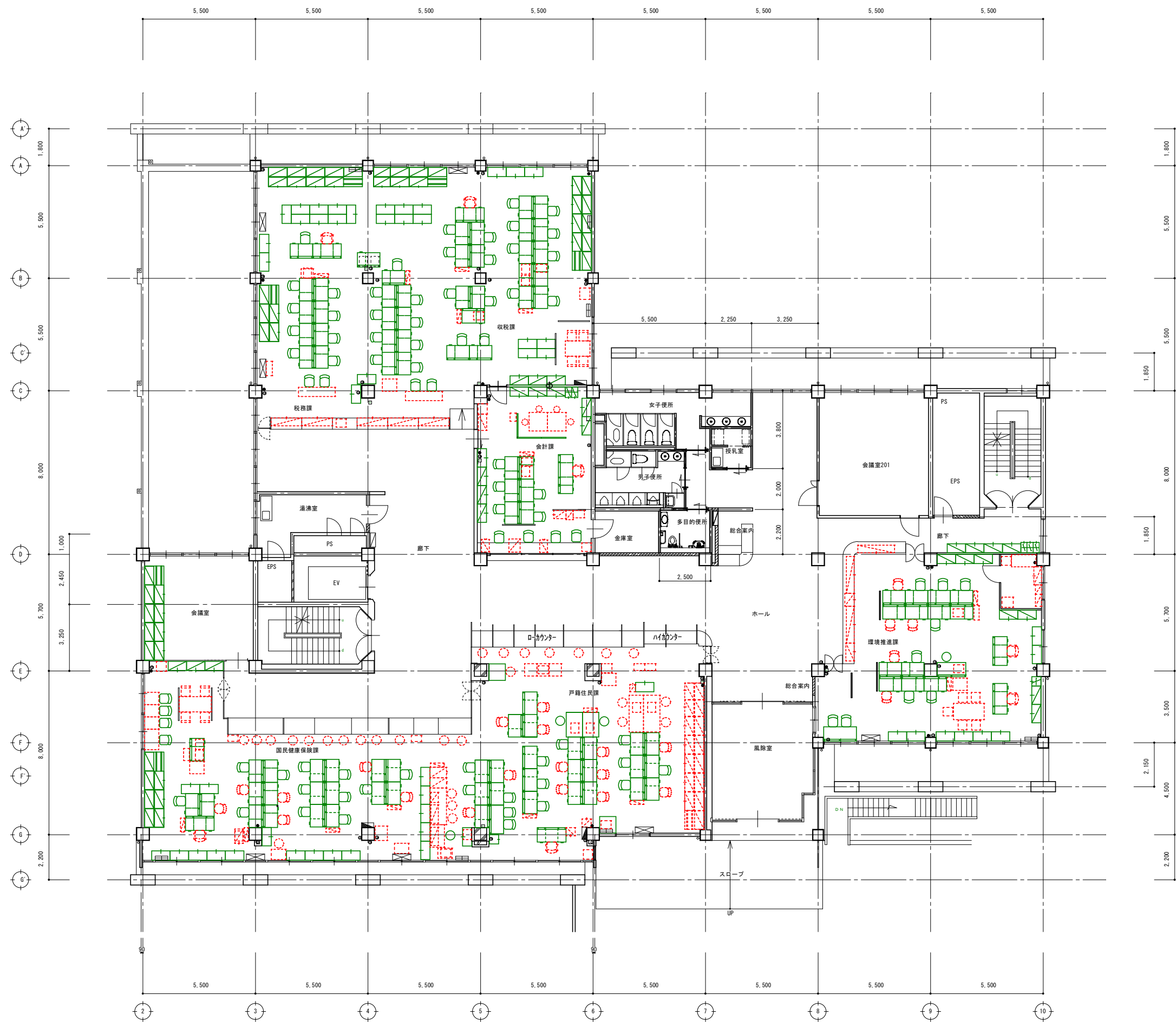
【凡例】		規格(mm)		数量
番号	品名	W	D	
LAN	HUBボックス(移設後)	200	650	(既存)
	複合プリンタ	1300	750	(既存)
	複合プリンタ(2)	600	700	(既存)
	モノクロプリンタ	490	390	(既存)
	プリンタ	420	493	(既存)
	プリンタ(2)	380	400	(既存)
●OP	排機カレターFL+1250			(既存)
●	スイッチ			(既存)
○	コンセント×2			(既存)
□	空調リモコン			(既存)
■	分電盤			(既存)
■	耐震補強壁：鉄骨プレートを示す。			(既存)
■	耐震補強壁：RC壁を示す。			(既存)
■	壁掛けロスナイ	620	185	(既存)
■	床置きロスナイ	900	290	(既存)





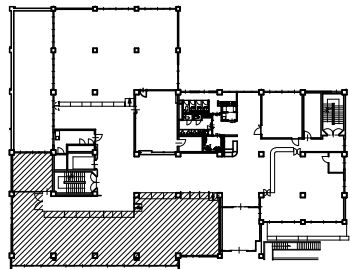
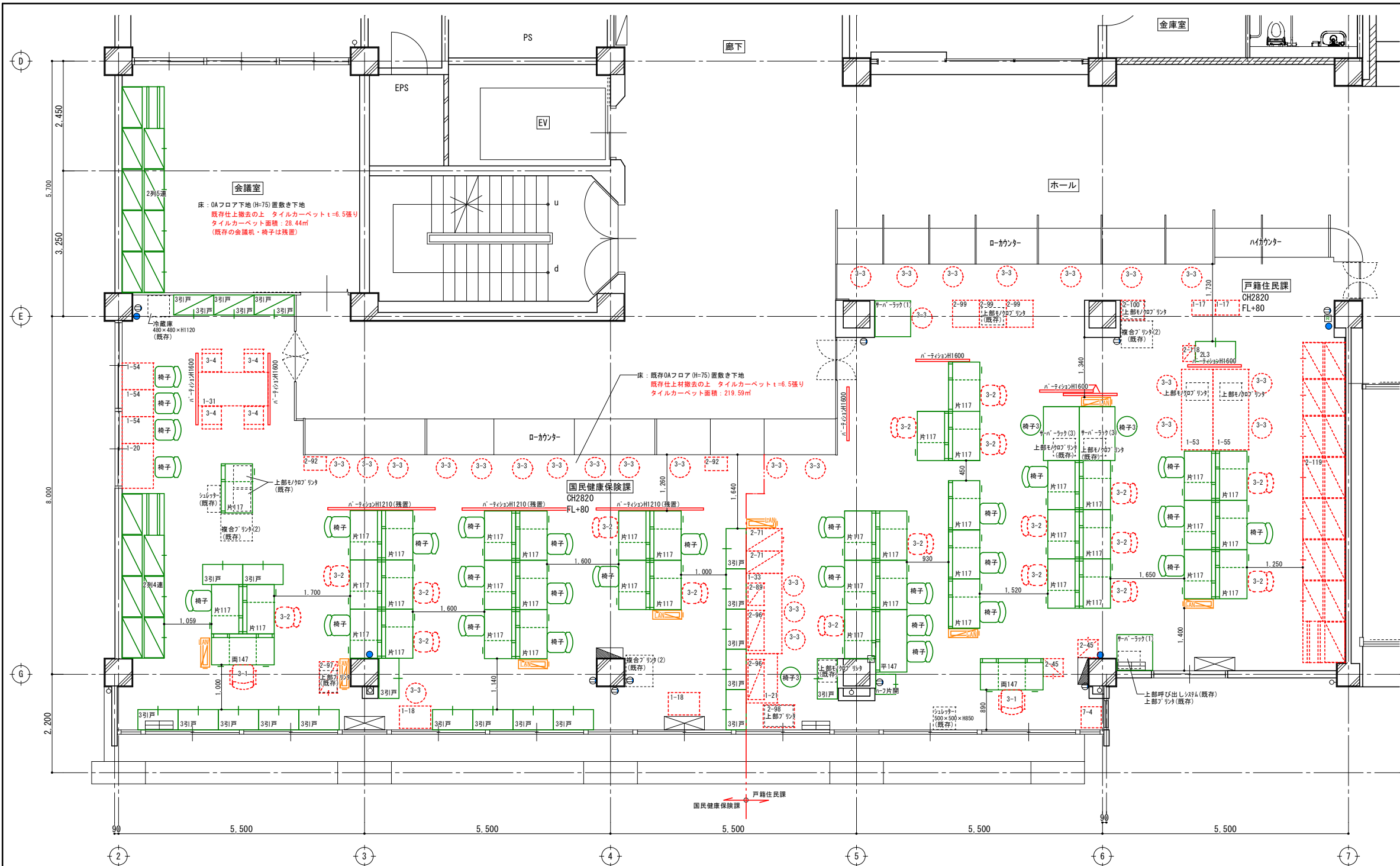


- 【特記事項】
- ① 納入、配置場所詳細及び時間・スケジュールについては、事前に監督員と協議すること。
  - ② 納入時の作業日程、作業計画等は監督員と協議のうえ承認を得ること。
  - ③ 記載してあるメーカー・品番等は参考であり同等品以上の仕様であれば可とする。  
ただし、規格寸法はこの範囲内とする。
  - ④ 搬入時の養生、納品の際発生する梱包材の処分等必要な経費は受注者の負担とする。  
搬入時は、施設設備を破損することのないように配慮すること。  
万が一破損した場合は受注者の負担により原状回復すること。  
また、養生を行う際は必要に応じて写真にて記録を残すこと。
  - ⑤ 搬入経路及び設置位置は事前調査を行い監督員と協議すること。
  - ⑦ 設置後は取扱い説明を行うこと。
  - ⑧ 購入物品には、備品シールを貼ること。  
備品シールは、管財課より供給するものとする。



承認	設計	担当	縮尺
			(A1版) S=1:100 (A3版) S=1:200
			設計年月日

工事名称 本庁執務室レイアウト改修備品購入 (1期)  
図面名称 市民窓口館 2階平面図



【既存家具 ※着色あり：赤色】

番号	品名	規格(mm) (参考) W × D × H	数量	国民健康保険課 数量	戸籍住民課 数量
1-17	デスク	330 × 530 × 700			2
1-18	デスク	700 × 500 × 700	2		
1-20	デスク	1000 × 700 × 700	1		
1-21	デスク	1100 × 700 × 700			1
1-31	デスク	1560 × 750 × 700	1		
1-33	デスク	1800 × 800 × 700			1
1-53	PC用デスク	1800 × 700 × 700(1200)			1
1-54	PC用デスク	600 × 700 × 700(1150)	3		
1-55	PC用デスク	1800 × 800 × 1535			1
2-45	収納庫	450 × 400 × 700			2
2-71	収納庫	500 × 800 × 860			2
2-89	収納ラックワゴン	510 × 400 × 600			1
2-92	収納ラックワゴン	500 × 300 × 600	2		
2-96	収納ラックワゴン	900 × 360 × 600			2
2-97	ワゴン	400 × 700 × 700			
2-98	ワゴン	700 × 500 × 700			1
2-99	ワゴン	600 × 600 × 700			3
2-100	ワゴン	510 × 440 × 700			1
2-118	本製ラック	275 × 355 × 815			1
2-119	2列8連 スライド収納	7160 × 840 × 2670			1
7-4	金庫	450 × 470 × 690			1
3-1	椅子(部長、課長)			1	1
3-2	椅子			6	12
3-3	椅子(スツールタイプ)			11	17
3-4	椅子			4	
	n-椅子H1600	1600 × 30 × 1600			3
	n-椅子H1210	2400 × 50 × 1210			3

【工事概要】

① 新規家具の設置工事
② 既存家具の撤去工事
③ 既存家具の移動工事
④ 既存家具の修理工事
⑤ 既存家具の塗装工事
⑥ 既存家具の解体工事
⑦ 既存家具の処分工事
⑧ 既存家具の保管工事
⑨ 既存家具の展示工事
⑩ 既存家具の収納工事

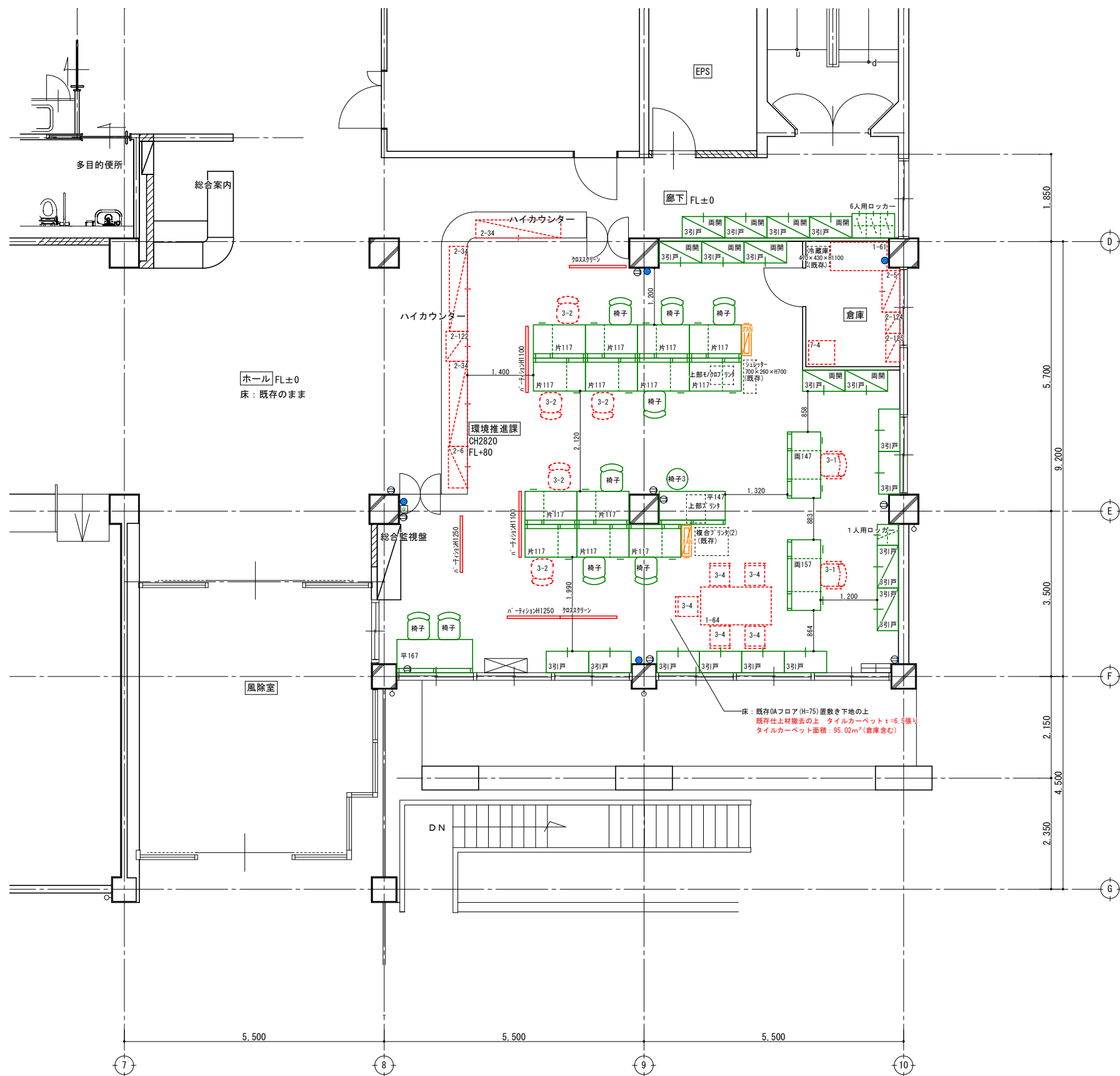
【新規家具 ※着色あり：緑色】

番号	品名	規格(mm) W × D × H	数量	国民健康保険課 数量	戸籍住民課 数量	会議室 数量	参考(同等品)
間147	両袖デスク	1400 × 700 × 720	1	1			① SD-1S1147CASPANN3
間147	アンダーパネル	W1400用					② SDP-1SU14SAW
片117	片袖デスク	1100 × 700 × 720	19	23			③ SD-1S117LSPANN3
平147	スタンダードテーブル	1400 × 700 × 720		1			④ SD-1S117LSPANN3
椅子3	椅子(肘なし)	600 × 585 × 800	16	13			⑤ CR-G218F4HSGN9-W
椅子3	椅子(スツールタイプ)	490 × 490 × 670		3			⑥ CR-FGS40E1V292-VN
3引戸	収納3枚引連戸 下置き	900 × 450 × 1050		17	1		⑦ BWU-HD359SAIN
3引戸	収納3枚引連戸 上置き	900 × 438 × 60					⑧ BWUB-S9SAW
3引戸	収納3枚引連戸 下置き	900 × 450 × 20					⑨ BWUT-W9PAWNN
3引戸	収納3枚引連戸 上置き	900 × 450 × 1050		3			⑩ BWU-HU359SAIN
3引戸	収納3枚引連戸 下置き	900 × 450 × 1050					⑪ BWU-HD359SAIN
2L3	収納2列3段 下置き	900 × 438 × 60			1		⑫ BWUB-S9SAW
2L3	収納2列3段 上置き	900 × 438 × 60					⑬ BWU-LR3A259SAW
2L3	収納2列3段 下置き	900 × 438 × 60					⑭ BWUB-S9SAW
2L3	収納2列3段 上置き	900 × 450 × 20					⑮ BWUT-W9PAWNN
サバ-ラック(1)	サーバーラック	800 × 800 × 1535		2			⑯ ECT-FS8815SF11
サバ-ラック(3)	サーバーラック	1200 × 800 × 1535		2			⑰ ECT-FS12815SF11

【凡例】

番号	品名	規格(mm) W × D × H	数量
LAN	HUBボックス(移設後)	200 × 650 × 700	(既存)
	複合プリンタ	1300 × 750 × 1300	(既存)
	複合プリンタ(2)	600 × 700 × 1100	(既存)
	モノクロプリンタ	490 × 390 × 380	(既存)
	プリンタ	420 × 493 × 450	(既存)
	プリンタ(2)	380 × 400 × 250	(既存)
●OP	排煙ホ-ラ-FL+1250		(既存)
●	スイッチ		(既存)
○	コンセント×2		(既存)
□	空調リモコン		(既存)
■	分電盤		(既存)
■	耐震補強壁：鉄骨+レ-ス		(既存)
■	耐震補強壁：RC壁		(既存)
■	壁掛けロ-スナイ	620 × 185 × 285	(既存)
■	床置きロ-スナイ	900 × 290 × 850	(既存)





【工事概要】

① 新規家具の設置工事

【別途工事】

- ① 既存家具を撤去処分  
一部既存家具は、一時保管場所へ移動の上 指定の場所へ設置を行う。
- ② 既存備品等は、一時保管場所へ移動の上 指定の場所へ設置を行う。
- ③ OAフロア内の電気配線改修工事を行う。  
既存OAフロア：コンステイルA3000（（株）トワスクリュー）  
タイルカーペットの張替え工事を行う。（東リ GA1046同等品）
- ④ 既設リモコン・スイッチ・コンセントは新規家具設置により干渉する場合は移設・新設を行う。
- ⑤ カウンターは既存のままとする。
- ⑦ 家具レイアウト変更による電話配線工事
- ⑧ 家具レイアウト変更によるLANハブ移設・LAN配線工事
- ⑨ コピー機・プリンター移設・配線工事
- ⑩ 既存ファイル類等の段ボール結、パソコン類の一時保管・再取り付け

【新規家具 ※着色あり：緑色】

番号	品名	規格(mm)			数量	参考(同等品)
		W	D	H		
両157	両袖デスク アンダーパネル	1500 × 700 × 720 W1500用	1	㊦ SD-1SN157CAA5PAMW3 ㊦ SDP-1SU15SAW		
両147	両袖デスク アンダーパネル	1400 × 700 × 720 W1400用	1	㊦ SD-1SN147CAA5PAMW3 ㊦ SDP-1SU14SAW		
片117	片袖デスク	1100 × 700 × 720	13	㊦ SD-1SN117LCA5PAMW3		
平147	スタンダードテーブル	1400 × 700 × 720	1	㊦ SD-1SN147LSPAMW		
平167	スタンダードテーブル	1600 × 700 × 720	1	㊦ SD-1SN167LSPAMW		
椅子	椅子(肘なし)	600 × 585 × 800	9	㊦ CR-G218F4H5N69-W		
椅子3	椅子(スツールタイプ)	490 × 490 × 670	1	㊦ CR-F654DE1V292-VN		
3引戸	収納3枚引違戸 下置き シングルベース 収納天板	900 × 450 × 1050 900 × 438 × 60 900 × 450 × 20	8	㊦ BWU-HD359SAWN ㊦ BWUB-S9SAW ㊦ BWUT-W9PAMWN		
両開	収納 両開き扉 上置き 収納3枚引違戸 下置き シングルベース	900 × 450 × 1050 900 × 450 × 1050 900 × 438 × 60	9	㊦ BWU-SU59SAWN ㊦ BWU-HD359SAWN ㊦ BWUB-S9SAW		
3引戸	収納3枚引違戸 上置き	900 × 450 × 1050	2	㊦ BWU-HU359SAWN		
3引戸	収納3枚引違戸 下置き シングルベース	900 × 450 × 1050 900 × 438 × 60	㊦ BWU-HD359SAWN ㊦ BWUB-S9SAW			
1人用ロッカー	ロッカー シングルベース	450 × 450 × 2100 450 × 438 × 60	1	㊦ BWU-RB55AMWN ㊦ BWUB-S5SAW		
6人用ロッカー	ロッカー	900 × 515 × 1790	1	㊦ LK-N6SAW		

【既存家具 ※着色あり：赤色】

番号	品名	規格(mm)(参考)			数量
		W	D	H	
1-61	デスク	1200	600	700	1
1-64	テーブル	1500	800	720	1
2-5	収納庫 引違	880	380	880	1
2-6	収納庫 引違	880	400	730	1
2-34	収納庫 引違	1800	380	720	3
2-122	収納ラック	630	450	670	1
2-124	食器棚 木製	450	300	900	1
2-125	収納ラック	600	300	1200	1
7-4	金庫	550	500	960	1
3-1	椅子(部長、課長)				2
3-2	椅子				5
3-4	椅子				5
n-1	n-1引戸H1250	1200	50	1250	2
n-2	n-2引戸H1100	1400	20	1100	2
カズラ	カズラ	1200	20	1600	2

【凡例】

番号	品名	規格(mm)			数量
		W	D	H	
LAN	HUBボックス(移設後)	200	650	700	(既存)
	複合プリンタ	1300	750	1300	(既存)
	複合プリンタ(2)	600	700	1100	(既存)
	モノクロプリンタ	490	390	380	(既存)
	プリンタ	420	493	450	(既存)
OP	排煙ホースFL+1250				(既存)
●	スイッチ				(既存)
○	コンセント×2				(既存)
□	空調リモコン				(既存)
分電盤	分電盤				(既存)
耐震補強壁：鉄骨プレートを示す。	耐震補強壁：鉄骨プレートを示す。				(既存)
耐震補強壁：RC壁を示す。	耐震補強壁：RC壁を示す。				(既存)

