

# 議長あいさつ

このたび、笛吹市議会初代議長に選任されました龍澤 敦でございます。

このうえない光栄に存じますとともに、重責の念でいっぱいでございます。

議会運営につきましては、議会運営委員会の意見を尊重しながら、延滞なく円滑な議会運営を図ることができますよう誠心誠意努力する所存でございます。

めまぐるしく変化する社会情勢の中、目前に迫った少子高齢化社会への対応はもとより、行財政改革、経済の活性化は焦眉の急務であります。

また、多様化する住民のニーズに応えるよう執行機関と議会が一体となり、本市の発展と住民福祉の向上を目指し、職務を全うする覚悟であります。

ホームページをご覧になられた皆様が、市議会の活動に対して関心を持ち、身近なものと感じていただけましたら幸いです。



議長 龍澤 敦

## 議長の職務

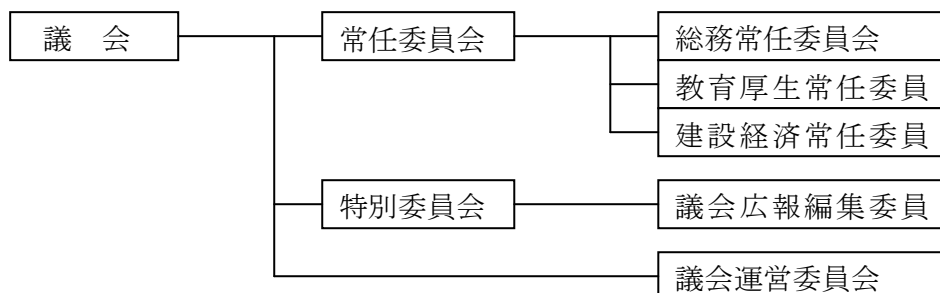
議場の秩序保持、議事整理、議会事務の統理、そして議会代表権などがあります。

# 議 会 の 概 要

## 1 議員定数と現議員数

法定定数30人、条例定数30人（平成16年10月定数条例制定）

## 2 議会の組織及び構成



### 3 常任委員会（構成人数・所管事項）

常任委員会では、付託案件の審議を行っています。

総務常任委員会	10人	総務部、秘書政策室、議会事務局
教育厚生常任委員会	10人	市民環境部、保健福祉部、教育委員会
建設経済常任委員会	10人	産業経済部、土木部、公営企業部 農業委員会

総務常任委員長 中村善次  
教育厚生常任委員長 井上一巳  
建設経済常任委員長 志村勢喜

### 4 議会運営委員会

- ・各常任委員会から3名を互選により選出し9人で構成。議長の諮問に応じ「会期の決定」ほか議事運営上の諸事項について協議。議会招集日の概ね3日前に開催。
- ・議長、副議長は、会議に出席し発言できる。
- ・正副委員長の選出方法は、委員会において委員の中から互選により選出する。
- ・委員の任期は、2年

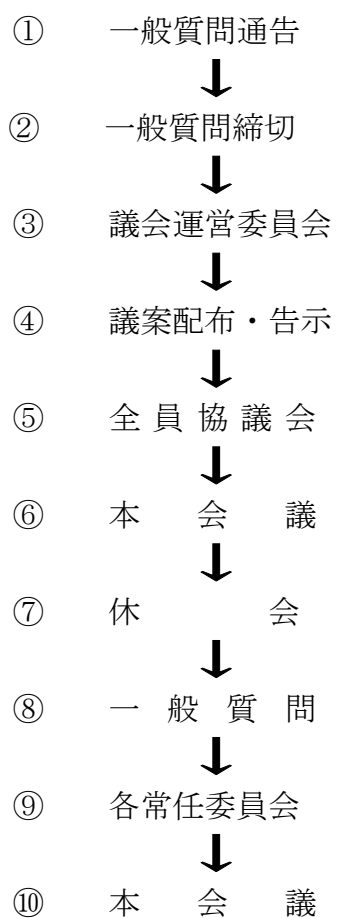
#### 〔主な協議事項〕

- ・会期の決定に関すること。
- ・議事日程に関すること。
- ・提出議案に関すること。
- ・質問者の数及び質問の順位に関すること。
- ・請願、陳情の扱いに関すること。
- ・議会の会議規則、委員会に関する条例等に関すること。
- ・緊急質問の扱いに関すること
- ・議会運営にかかわる先例事項の確認に関すること。
- ・その他議長からの諮問事項。

### 5 特別委員会

議会広報編集委員会	8人	議会の審議状況を住民に周知するため議会広報を編集発行する。各委員会から選出された6名と正副議長で構成。年4回発行[議会広報発行に関する規定]
-----------	----	--

## 6 定例会の流れ



## 7 定例会・臨時会

定例会	3月・6月・9月・12月
臨時会	随 時