

# 本庁執務室レイアウト改修備品購入（2期）

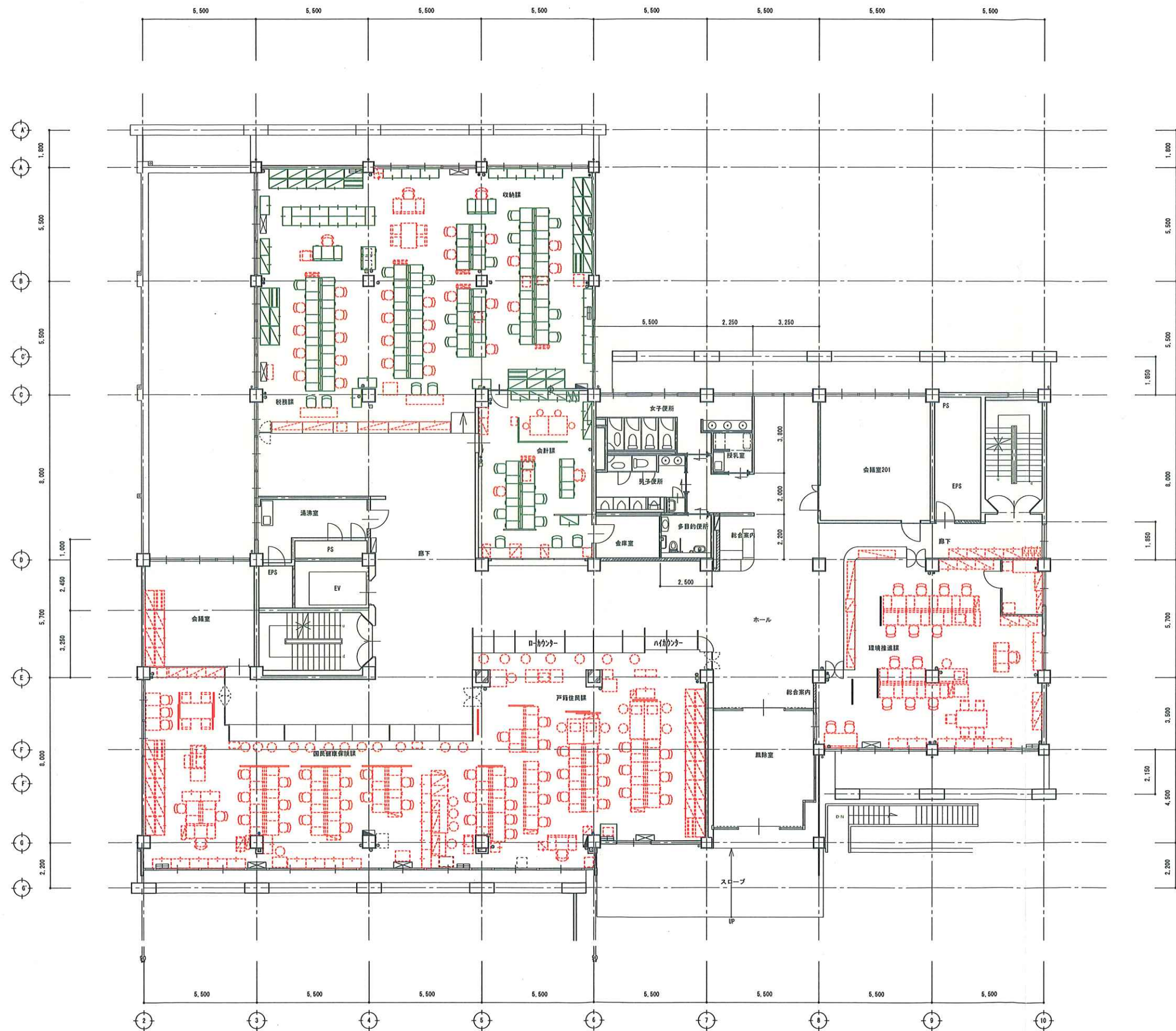
図面番号	図 面 名 称
A - 01	配置図・案内図(市民窓口館)
A - 02	市民窓口館 2階平面図(全体)
A - 03	部屋別2階平面図(会計課、税務課、収納課)
A - 04	市民窓口館 3階平面図(全体)
A - 05	部屋別3階平面図(市民活動支援課)
A - 06	部屋別3階平面図(ふえふき教育相談室、生涯学習課)
A - 07	部屋別3階平面図(文化財課、学校教育課)
A - 08	部屋別3階平面図(教育総務課、教育長)
A - 09	市民窓口館 4階平面図(全体)
A - 10	部屋別4階平面図(下水道課)
A - 11	部屋別4階平面図(生活支援課)
A - 12	部屋別4階平面図(上下水道料金センター、企業総務課、水道課)

2025年 4月

笛吹市



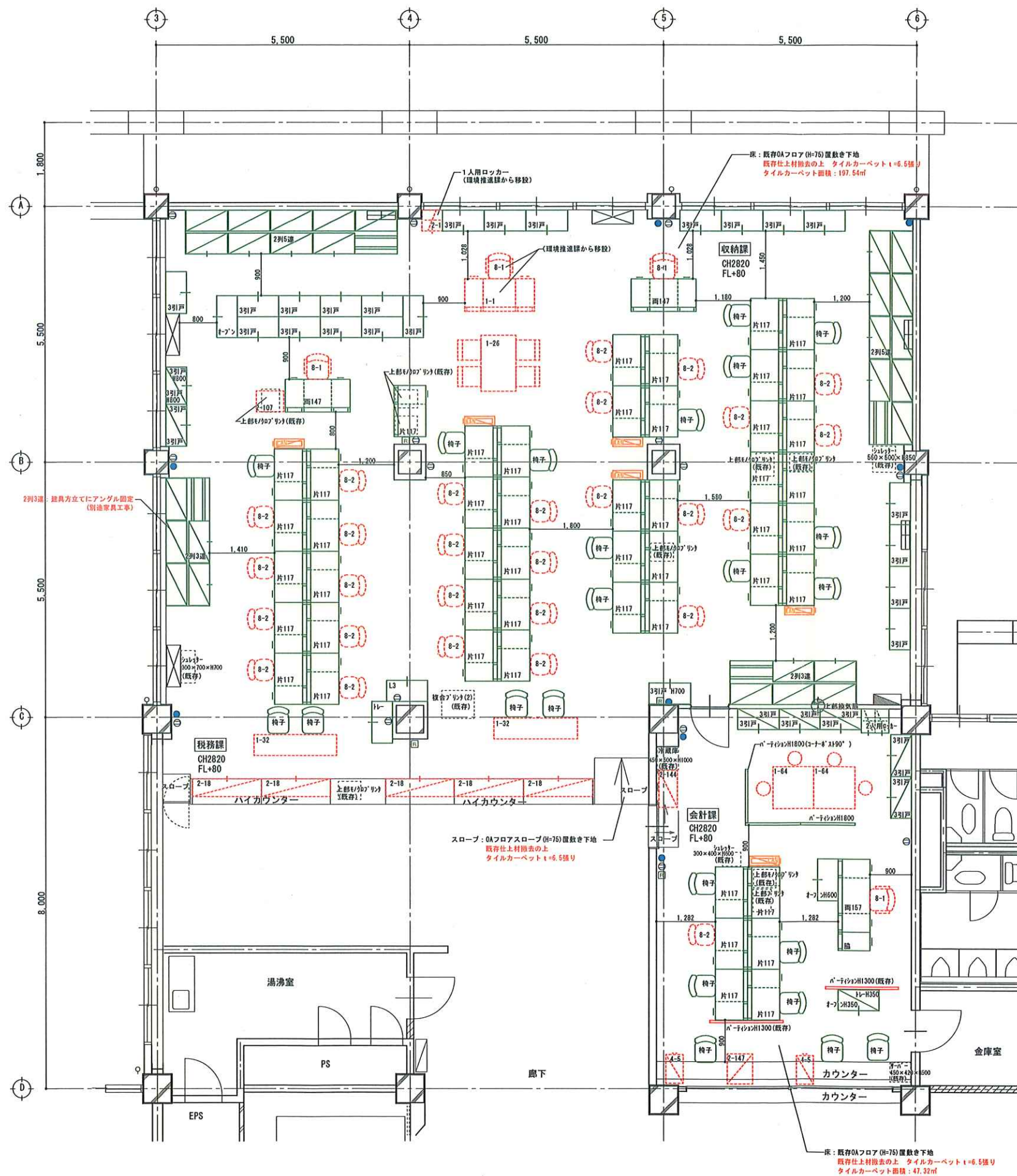




承認	設計	提出
縮尺 (A1版) S=1:100 (A2版) S=1:200	図面番号	

工事名称	本庁執務室レイアウト改修備品購入 (2期)
図面名称	市民窓口館 2階平面図 (全体)





【工事概要】

- ① 新家具の設置工事
- ② 既存家具の撤去処分
- ③ 既存家具は、一時保管場所へ移動の上 指定の場所へ設置を行う。
- ④ 既存品等類等は、一時保管場所へ移動の上 指定の場所へ設置を行う。
- ⑤ OAフロアの電気配線工事 (既存品等類等は、一時保管場所へ移動の上 指定の場所へ設置を行う。)
- ⑥ タイルカーペットの撤去工事 (既存品等類等は、一時保管場所へ移動の上 指定の場所へ設置を行う。)
- ⑦ 既設リモコン・スイッチ・コンセントは新家具設置により干渉する場合は移設・新設を行う。
- ⑧ カウンターは既存のままとする。
- ⑨ 家具レイアウト変更によるLANハブ移設・LAN配線工事
- ⑩ 家具レイアウト変更によるLANハブ移設・LAN配線工事
- ⑪ コピー機・プリンター移設・配線工事
- ⑫ 既存ファイル類等の段ボール箱、パソコン類の一時保管・再取り付け

【新家具】 ※着色あり：緑色

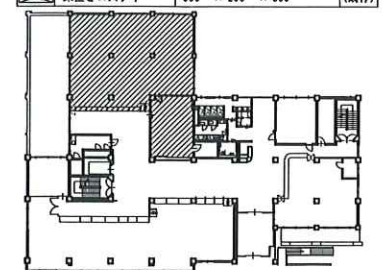
番号	品名	規格(mm)	数量	合計	参考(同等品)
101	両袖デスク	1600 × 700 × 720	1	1	393 SO-15N157CAASPANN3
102	両袖デスク	1400 × 700 × 720	2	2	393 SO-15N147CAASPANN3
103	両袖デスク	1100 × 700 × 720	43	6	393 SO-15N117CAASPANN3
104	椅子(肘なし)	600 × 685 × 800	16	7	393 CR-0218F4H5N65-W
105	収納3枚引出し 下置き	900 × 450 × 1050	21	1	393 BWU-H0359SANN
106	収納3枚引出し 下置き	900 × 438 × 60			393 BWU-S95AN
107	収納3枚引出し 下置き	900 × 450 × 20			393 BWU-W9PANNN
108	収納3枚引出し 下置き	900 × 450 × 702	1		393 BWU-H0359SANN
109	収納3枚引出し 下置き	900 × 438 × 60			393 BWU-S95AN
110	収納3枚引出し 下置き	900 × 450 × 20			393 BWU-W9PANNN
111	収納3枚引出し 下置き	900 × 450 × 1050	1		393 BWU-L3A59SANN
112	収納3枚引出し 下置き	900 × 438 × 60			393 BWU-S95AN
113	収納3枚引出し 下置き	900 × 450 × 20			393 BWU-W9PANNN
114	収納3枚引出し 下置き	900 × 450 × 1050	1		393 BWU-PX359SANN
115	収納3枚引出し 下置き	900 × 438 × 60			393 BWU-S95AN
116	収納3枚引出し 下置き	900 × 450 × 20			393 BWU-W9PANNN
117	収納3枚引出し 下置き	900 × 450 × 1050	1		393 BWU-K595AN
118	収納3枚引出し 下置き	900 × 438 × 60			393 BWU-S95AN
119	収納3枚引出し 下置き	900 × 450 × 20			393 BWU-W9PANNN
120	収納3枚引出し 上置き	900 × 450 × 1050	1	5	393 BWU-H0359SANN
121	収納3枚引出し 上置き	900 × 450 × 1050			393 BWU-H0359SANN
122	収納3枚引出し 上置き	900 × 438 × 60			393 BWU-S95AN
123	収納3枚引出し 上置き	900 × 450 × 1050	1		393 BWU-H0359SANN
124	収納3枚引出し 上置き	900 × 450 × 1050			393 BWU-H0359SANN
125	収納3枚引出し 上置き	900 × 438 × 60			393 BWU-S95AN
126	ロッカー	600 × 515 × 1790	1		393 LK-W28AN
127	スライド収納 2列3道 両開き扉	2760 × 940 × 2265	2		393 SMJ-S89SANN3+1・CS89SANN3+1
128	スライド収納 2列5道 両開き扉	4600 × 940 × 2265	2		393 SMJ-S89SANN3+1・CS89SANN3+3
129	スライド収納 2列5道 両開き扉	1200 × 54 × 1835	2		393 PP-FXN1218SANN
130	スライド収納 2列5道 両開き扉	1100 × 54 × 1835	1		393 PP-FXN1118SANN・PPS-FXN16N
131	デスク	400 × 700 × 720	1		393 SO-15N147CAASPANN3
132	収納4枚引出し 上置き	900 × 450 × 350	1		393 BWU-PX209SANN
133	収納4枚引出し 上置き	900 × 450 × 350			393 BWU-K095AN
134	収納4枚引出し 上置き	900 × 438 × 60			393 BWU-S95AN
135	収納4枚引出し 上置き	900 × 450 × 600	1		393 BWU-K295AN
136	収納4枚引出し 上置き	900 × 438 × 60			393 BWU-S95AN

【既存家具】 ※着色あり：赤色

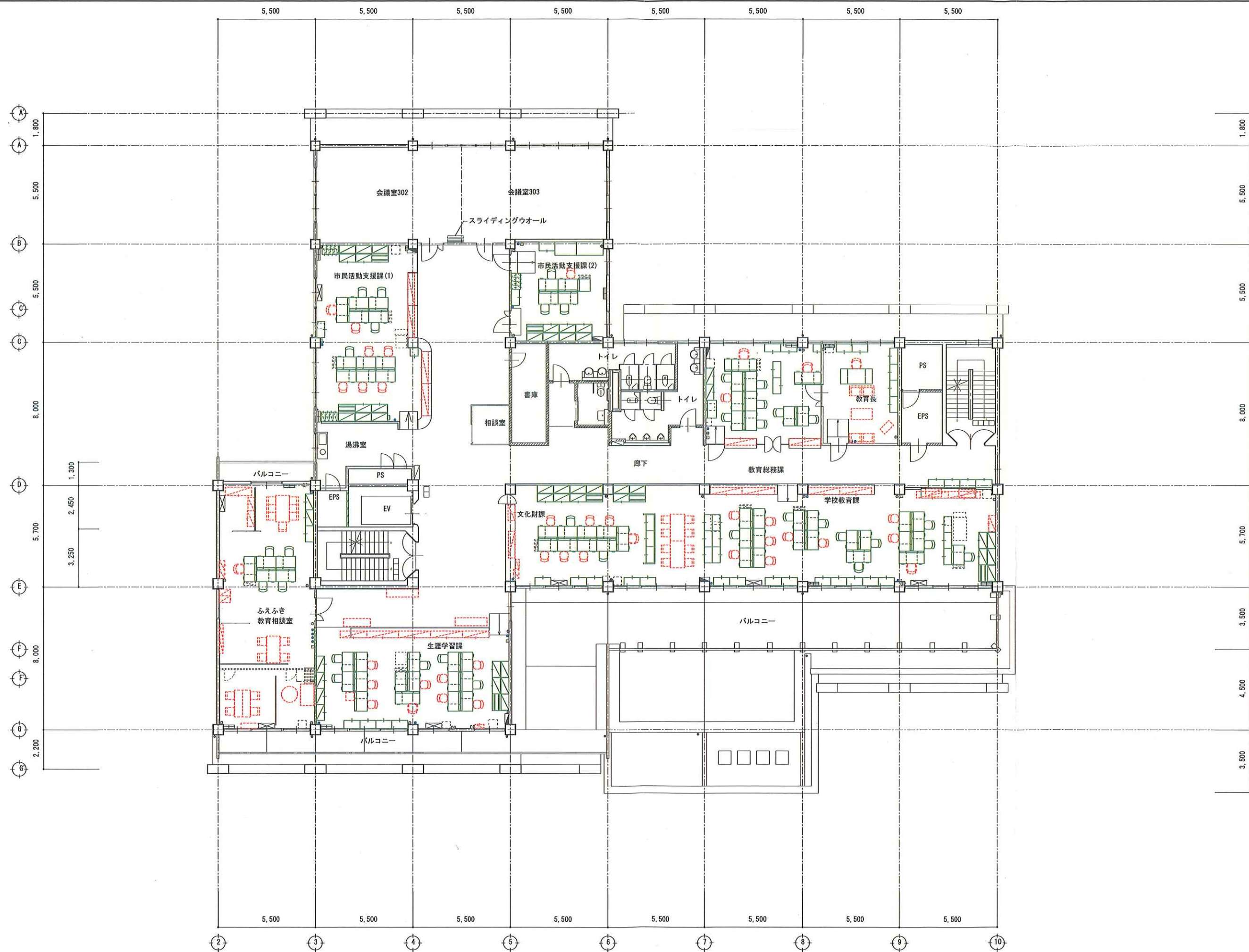
番号	品名	規格(mm)	数量	合計
1-1	両袖デスク	1600 × 700 × 720	1	1
1-26	デスク	1200 × 750 × 700	1	1
1-32	デスク	1800 × 450 × 700	2	2
1-64	デスク(肘なし)	900 × 600 × 700		
2-1	一人用ロッカー(赤)	450 × 450 × 2100	1	1
2-18	収納3枚引出し	1600 × 380 × 720	5	5
2-107	置き台(キャスター)	600 × 450 × 700	1	1
2-144	収納3枚引出し	800 × 400 × 1120		
2-147	収納3枚引出し	550 × 650 × 520		
4-5	キャビネット	400 × 700 × 700		
8-1	椅子(肘なし)	600 × 685 × 800	3	1
8-2	椅子	600 × 685 × 800	27	1
8-2	椅子	1600 × 30 × 1300		2

【凡例】

番号	品名	規格(mm)	数量
LAN	HUBボックス(移設後)	200 × 650 × 700	(既存)
	複合プリンタ	1300 × 750 × 1300	(既存)
	複合プリンタ(2)	600 × 700 × 1100	(既存)
	モノクロプリンタ	490 × 390 × 380	(既存)
	プリンタ	420 × 493 × 450	(既存)
	プリンタ(2)	380 × 400 × 250	(既存)
※OP	移動機・レイト・FL+1250		(既存)
※	スイッチ		(既存)
※	コンセント×2		(既存)
※	空振りモコン		(既存)
※	分電盤		(既存)
※	耐震補強型：鉄骨プレートを示す。		(既存)
※	耐震補強型：RC壁を示す。		(既存)
※	壁掛けロスタイ	620 × 185 × 285	(既存)
※	床置きロスタイ	900 × 290 × 850	(既存)



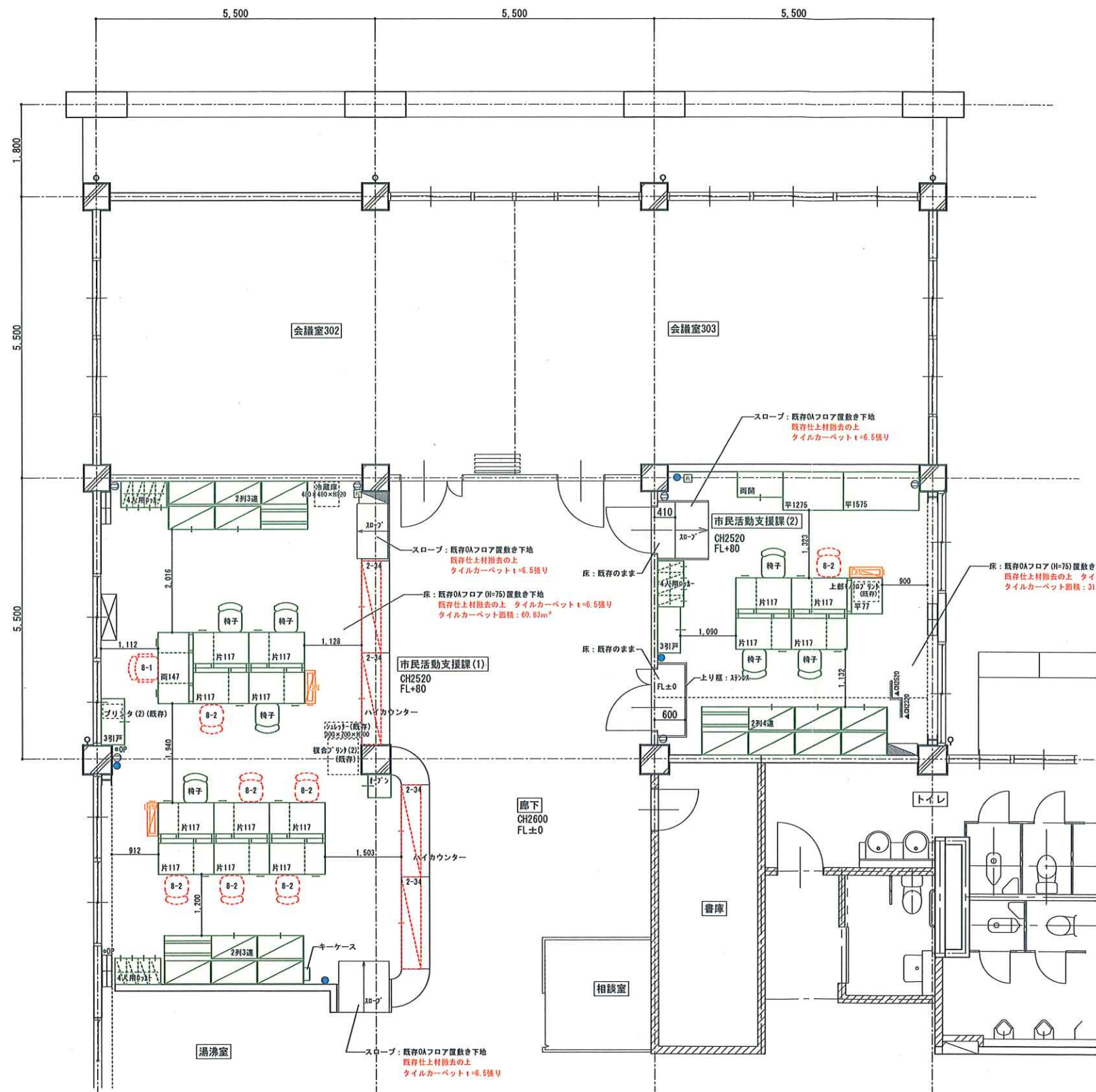




承認	設計	担当
月	日	年
2014	04	01

工事名称 本庁執務室レイアウト改修備品購入 (2期)  
図面名称 市民窓口館 3階平面図 (全体)



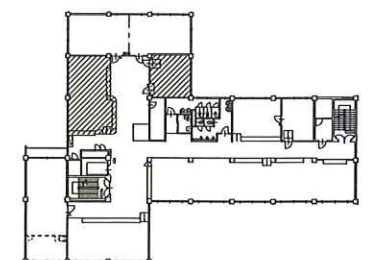


【工事概要】	
①	新規家具の設置工事
②	既存家具の撤去処分
③	OAフロアの電気配線工事
④	OAフロアの電気配線工事(配線)
⑤	OAフロアの電気配線工事(配線)
⑥	OAフロアの電気配線工事(配線)
⑦	OAフロアの電気配線工事(配線)
⑧	OAフロアの電気配線工事(配線)
⑨	OAフロアの電気配線工事(配線)
⑩	OAフロアの電気配線工事(配線)
⑪	OAフロアの電気配線工事(配線)
⑫	OAフロアの電気配線工事(配線)
⑬	OAフロアの電気配線工事(配線)
⑭	OAフロアの電気配線工事(配線)
⑮	OAフロアの電気配線工事(配線)
⑯	OAフロアの電気配線工事(配線)
⑰	OAフロアの電気配線工事(配線)
⑱	OAフロアの電気配線工事(配線)
⑲	OAフロアの電気配線工事(配線)
⑳	OAフロアの電気配線工事(配線)
㉑	OAフロアの電気配線工事(配線)
㉒	OAフロアの電気配線工事(配線)
㉓	OAフロアの電気配線工事(配線)
㉔	OAフロアの電気配線工事(配線)
㉕	OAフロアの電気配線工事(配線)
㉖	OAフロアの電気配線工事(配線)
㉗	OAフロアの電気配線工事(配線)
㉘	OAフロアの電気配線工事(配線)
㉙	OAフロアの電気配線工事(配線)
㉚	OAフロアの電気配線工事(配線)
㉛	OAフロアの電気配線工事(配線)
㉜	OAフロアの電気配線工事(配線)
㉝	OAフロアの電気配線工事(配線)
㉞	OAフロアの電気配線工事(配線)
㉟	OAフロアの電気配線工事(配線)
㊱	OAフロアの電気配線工事(配線)
㊲	OAフロアの電気配線工事(配線)
㊳	OAフロアの電気配線工事(配線)
㊴	OAフロアの電気配線工事(配線)
㊵	OAフロアの電気配線工事(配線)
㊶	OAフロアの電気配線工事(配線)
㊷	OAフロアの電気配線工事(配線)
㊸	OAフロアの電気配線工事(配線)
㊹	OAフロアの電気配線工事(配線)
㊺	OAフロアの電気配線工事(配線)
㊻	OAフロアの電気配線工事(配線)
㊼	OAフロアの電気配線工事(配線)
㊽	OAフロアの電気配線工事(配線)
㊾	OAフロアの電気配線工事(配線)
㊿	OAフロアの電気配線工事(配線)

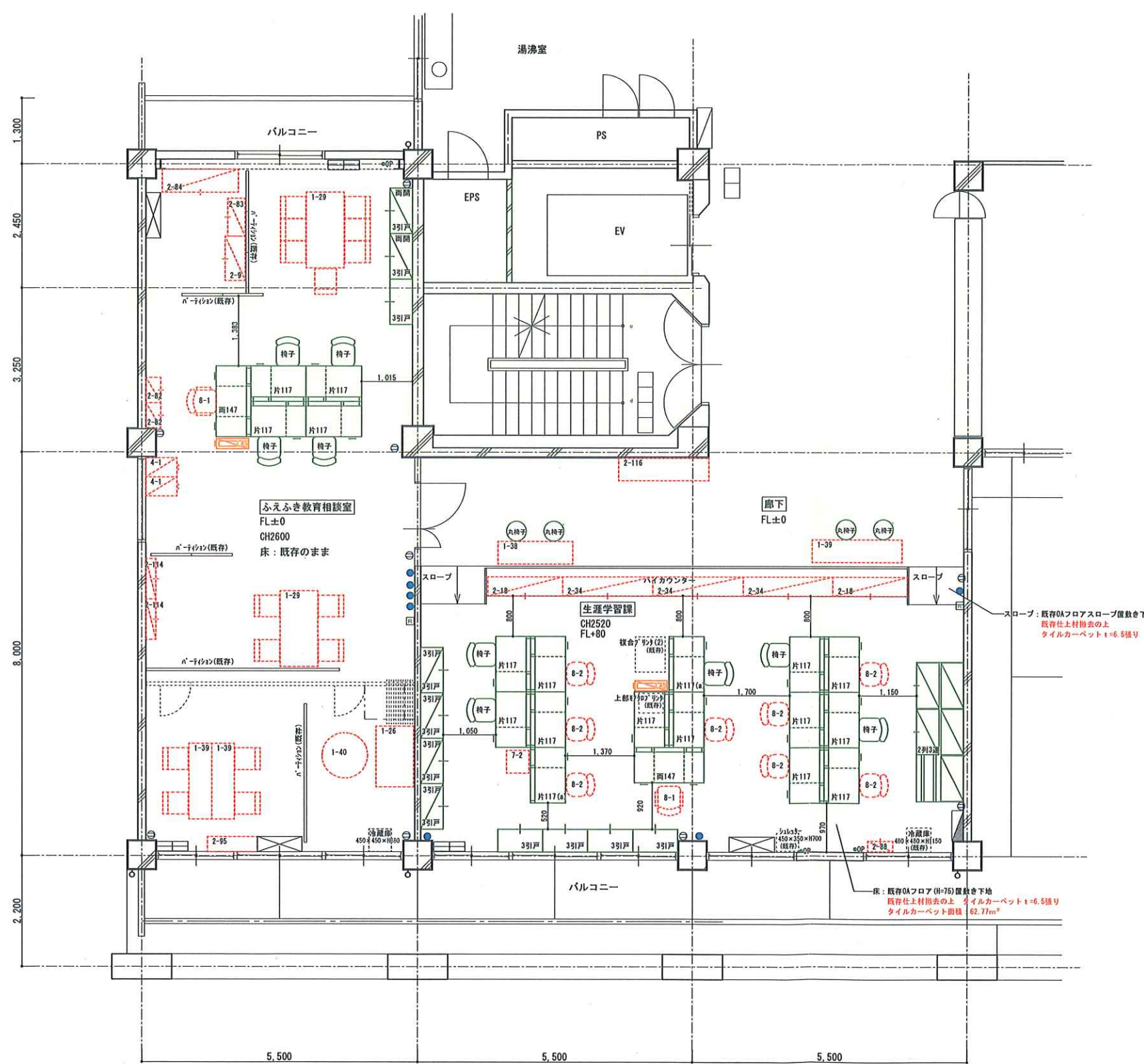
【新規家具 ※着色あり：緑色】		規格(mm)		市販品 支店様(1)	市販品 支店様(2)	参考(同等品)
番号	品名	W × D × H	数量	数量	数量	
両147	両袖デスク アングラベル	1400 × 700 × 720 W1400用	1		333 SD-ISN1470AASPANN3 333 SDP-15U145AN	
片117	片袖デスク	1100 × 700 × 720	10	4	333 SD-ISN117LSPANN3	
平77	スタンダードテーブル 引出付	700 × 700 × 720		1	333 SD-ISN77CLSPANN3	
平1275	ミーティングテーブル1字脚	1200 × 750 × 720		1	333 MT-JTR127PMT1	
平1575	ミーティングテーブル1字脚	1500 × 750 × 720		1	333 MT-JTR157PMT1	
椅子	椅子(肘なし)	600 × 685 × 800	4	3	333 CR-0218F4HSN05-W	
3引戸	収納3枚引戸 下置き シングルベース	900 × 450 × 1050 900 × 438 × 60	1	1	333 BWU-HD355SAN 333 BWU-S95AN	
	収納天板	900 × 450 × 20			333 BWUT-N9PANN	
両開	収納 両開き扉 シングルベース	900 × 600 × 2100 900 × 488 × 60		1	333 BWU-S990SAN 333 BWU-S90SAN	
4人用ロッカー	4人用 ロッカー	900 × 615 × 1790	2	1	333 LK-N45AN	
2引3道	スライド収納 2引3道 両開き扉	2760 × 940 × 2265	2		333 SMU-S99SAN3+1・CS99SAN3+1	
2引4道	スライド収納 2引4道 両開き扉	3680 × 940 × 2265		1	333 SMU-S99SAN3+1・CS99SAN3+2	
オープン	収納庫 ハーフオープン シングルベース	450 × 450 × 915 450 × 438 × 60	1		333 BWU-K45SAN 333 BWU-S55AN	
	収納天板	450 × 450 × 20			333 BWUT-N5PANN	
キーケース	キーケース	317 × 124 × 310	1		333 NFB-L64	
				</		

【既存家具 ※着色あり：赤色】					
番号	品名	規格(mm)(参考)		市販品	市販品
		W	D × H	品数	支援課(2) 品数
2-34	収納庫 引出	1800	× 360 × 720	4	
8-1	椅子(部長、課長)	600	× 685 × 800	1	
8-2	椅子	600	× 685 × 800	6	1

【凡例】			
番号	品名	規格(mm)	数量
		高 × 奥 × 幅	
LAN	預印ボックス(移設後)	200 × 650 × 700	(既存)
	複合プリンタ	1300 × 750 × 1300	(既存)
	複合プリンタ(2)	600 × 700 × 1100	(既存)
	モノクロプリンタ	490 × 390 × 380	(既存)
	プリンタ	420 × 493 × 450	(既存)
	プリンタ(2)	380 × 400 × 250	(既存)
●OP	排紙トレイFL+1250		(既存)
●	スイッチ		(既存)
○	コンセント×2		(既存)
□	空調リモコン		(既存)
■	分電盤		(既存)
	耐震補強壁：鉄骨アレスを示す。		(既存)
	耐震補強壁：RC壁を示す。		(既存)
	壁掛けロスタイ	620 × 185 × 285	(既存)
	床置きロスタイ	900 × 290 × 850	(既存)







【工事概要】

① 新規家具の設置工事

【別途工事】

① 既存家具を撤去処分
一部既存家具は、一時保管場所へ移動の上 指定の場所へ設置を行う。
② 既存備品等は、一時保管場所へ移動の上 指定の場所へ設置を行う。
③ OAフロアの電気配線改修工事
既存OAフロア：フリーアクセスフロア T-500(3000H) (樹トローキ)
④ タイルカーペットの撤去工事(裏り 6A1046同等品)
⑤ 既設リモコン・スイッチ・コンセントは新規家具設置により干渉する場合は移設・新設を行う。
⑥ カウンターは既存のままとする。
⑦ 家具レイアウト変更による電線工事
⑧ 家具レイアウト変更によるLANハブ移設・LAN配線工事
⑨ コピー機・プリンター移設・配線工事
⑩ 既存ファイル類等の段ボール箱、パソコン類の一時保管・再取り付け

【新規家具 ※着色あり：緑色】

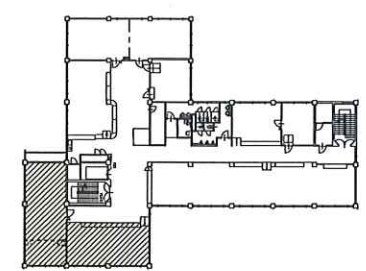
番号	品名	規格(mm)	数量	数量	参考(同等品)
両147	両袖デスク	1400 × 700 × 720	1	1	233 SD-15N147CASPAW3
片117	片袖デスク	1100 × 700 × 720	4	12	233 SD-15N117CASPAW3
片117(a)	片袖デスク	1100 × 700 × 720	2	2	233 SD-15N117CASPAW3
椅子	椅子(樹なし)	600 × 585 × 800	4	5	233 SD-15N117CASPAW3
丸椅子	椅子(樹なし)	405 × 405 × 455	4	4	233 SD-15N117CASPAW3
3引戸	収納3引戸 下置き	900 × 450 × 1050	1	4	233 BWU-H0359SANN
3引戸	収納3引戸 上置き	900 × 450 × 1050	1	4	233 BWU-H0359SANN
3引戸	収納3引戸 下置き	900 × 450 × 1050	1	4	233 BWU-H0359SANN
3引戸	収納3引戸 上置き	900 × 450 × 1050	1	4	233 BWU-H0359SANN
3引戸	収納3引戸 下置き	900 × 450 × 1050	1	4	233 BWU-H0359SANN
2引3道	スライド収納 2引3道 両開き扉	2760 × 940 × 2265	1	1	233 SMU-S09SANN3+1・CS09SANN3+1

【既存家具 ※着色あり：赤色】

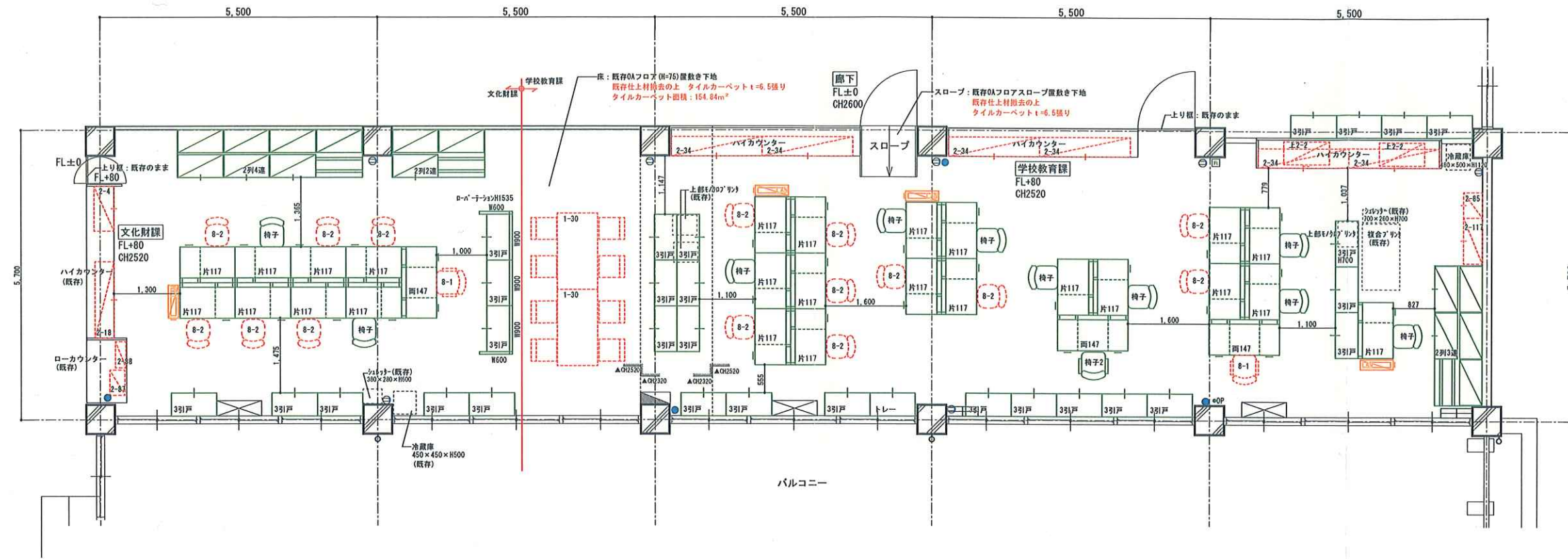
番号	品名	規格(mm)	数量	数量	参考(同等品)
1-26	デスク	1200 × 750 × 700	1	1	233 SD-15N1200CASPAW3
1-29	デスク	1500 × 750 × 700	2	2	233 SD-15N1500CASPAW3
1-38	デスク(可動)	1500 × 450 × 700	1	1	233 SD-15N1500CASPAW3
1-39	デスク(可動)	1800 × 450 × 700	2	2	233 SD-15N1800CASPAW3
1-40	デスク	φ900 × 700	1	1	233 SD-15N0900CASPAW3
2-9	収納ラック	880 × 400 × 1100	1	1	233 BWU-H0359SANN
2-18	収納ラック	1500 × 380 × 720	2	2	233 BWU-H0359SANN
2-34	収納ラック	1800 × 380 × 720	3	3	233 BWU-H0359SANN
2-82	収納ラック	600 × 300 × 600	2	2	233 BWU-H0359SANN
2-83	収納ラック	750 × 350 × 1200	1	1	233 BWU-H0359SANN
2-84	収納ラック	1510 × 450 × 2100	1	1	233 BWU-H0359SANN
2-88	収納ラックワゴン	510 × 210 × 620	1	1	233 BWU-H0359SANN
2-95	収納ラックワゴン	1000 × 300 × 450	1	1	233 BWU-H0359SANN
2-114	本棚ラック	800 × 200 × 1050	2	2	233 BWU-H0359SANN
2-116	展示ケース	1800 × 450 × 910	1	1	233 BWU-H0359SANN
4-1	キャビネット	380 × 620 × 740	2	2	233 BWU-H0359SANN
7-2	金庫	450 × 450 × 540	1	1	233 BWU-H0359SANN
8-1	椅子(部長、課長)	600 × 585 × 800	1	1	233 BWU-H0359SANN
8-2	椅子	600 × 585 × 800	8	8	233 BWU-H0359SANN

【凡例】

番号	品名	規格(mm)	数量
LAN	HUBボックス(移設後)	200 × 650 × 700	(既存)
複合プリンタ	複合プリンタ	1300 × 750 × 1300	(既存)
複合プリンタ(2)	複合プリンタ(2)	600 × 700 × 1100	(既存)
モノクロプリンタ	モノクロプリンタ	490 × 390 × 380	(既存)
プリンタ	プリンタ	420 × 493 × 450	(既存)
プリンタ(2)	プリンタ(2)	380 × 400 × 250	(既存)
eOP	接続ケーブル-FL-1250		(既存)
スイッチ	スイッチ		(既存)
コンセント×2	コンセント×2		(既存)
空調リモコン	空調リモコン		(既存)
分電盤	分電盤		(既存)
耐震補強壁：鉄骨プレート	耐震補強壁：鉄骨プレート		(既存)
耐震補強壁：RC壁	耐震補強壁：RC壁		(既存)
壁掛けロスナイ	壁掛けロスナイ	620 × 185 × 285	(既存)
床置きロスナイ	床置きロスナイ	900 × 290 × 850	(既存)







【工事概要】

① 新設家具の設置工事

【別添工事】

- ① 既存家具を撤去処分  
一部既存家具は、一時保管場所へ移動の上 指定の場所へ設置を行う。
- ② 既存備品等は、一時保管場所へ移動の上 指定の場所へ設置を行う。
- ③ OAフロア内の電気配線改修工事  
既存OAフロア：フリーアクセスフロア T-500(3000N) (9割イートキ)
- ④ タイルカーペットの補修工事(裏り GA1045同等品)
- ⑤ 既設リモコン・スイッチ・コンセントは新設家具設置により干渉する場合は移設・新設を行う。
- ⑥ カウンターは既存のままとする。
- ⑦ 家具レイアウト変更による電線工事
- ⑧ 家具レイアウト変更によるLANハブ移設・LAN配線工事
- ⑨ コピー機・プリンター移設・配線工事
- ⑩ 既存ファイル類等の段ボール詰、パソコン類の一時保管・再取り付け

【新設家具 ※着色あり：緑色】

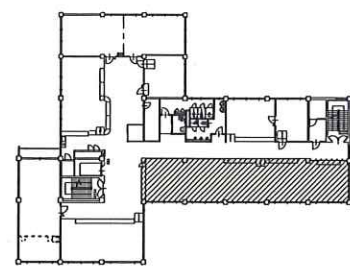
番号	品名	規格(mm)			文化財課 数量	学校教育部 数量	参考(同等品)
		W	D	H			
両147	両袖デスク アンダーパネル	1400	700	720	1	2	① SD-15N147CAASPANN3 ② SDP-15N147ASAN
片117	片袖デスク	1100	700	720	8	17	③ SD-15N117LCAASPANN3
椅子	椅子(肘なし)	600	585	800	2	8	④ CR-0216FANSN65-W
椅子2	椅子(肘あり)	630	700	980	1	3	⑤ CGS-B112CW-BKG4B61
3引戸	収納3引戸連戸 下置き シングルベース 収納天板	900	450	1050	8	20	⑥ BNU-HD35SANN ⑦ BNUB-SSSANN ⑧ BNUH-WSPANNN
H-	収納A4深部コンビトレ シングルベース 収納天板	900	450	1050	1	3	⑨ BNU-PA35SANN ⑩ BNUB-SSSANN ⑪ BNUH-WSPANNN
3引戸H700	収納3引戸連戸 下置き シングルベース 収納天板	900	450	702	1	3	⑫ BNU-HD35SANN ⑬ BNUB-SSSANN ⑭ BNUH-WSPANNN
2引2連	スライド収納 2引2連 両開き扉	1840	940	2265	1	3	⑮ SHU-S89SANN3+1
2引3連	スライド収納 2引3連 両開き扉	2760	940	2265	1	3	⑯ SHU-S89SANN3+1・CS89SANN3+1
2引4連	スライド収納 2引4連 両開き扉	3680	940	2265	1	3	⑰ SHU-S89SANN3+1・CS89SANN3+2
ロー・ナールH1535 (ナール) 共		3900	54	1535	1	3	⑱ PP-FXW615・091SSANN PPS-FXW15N

【既存家具 ※着色あり：赤色】

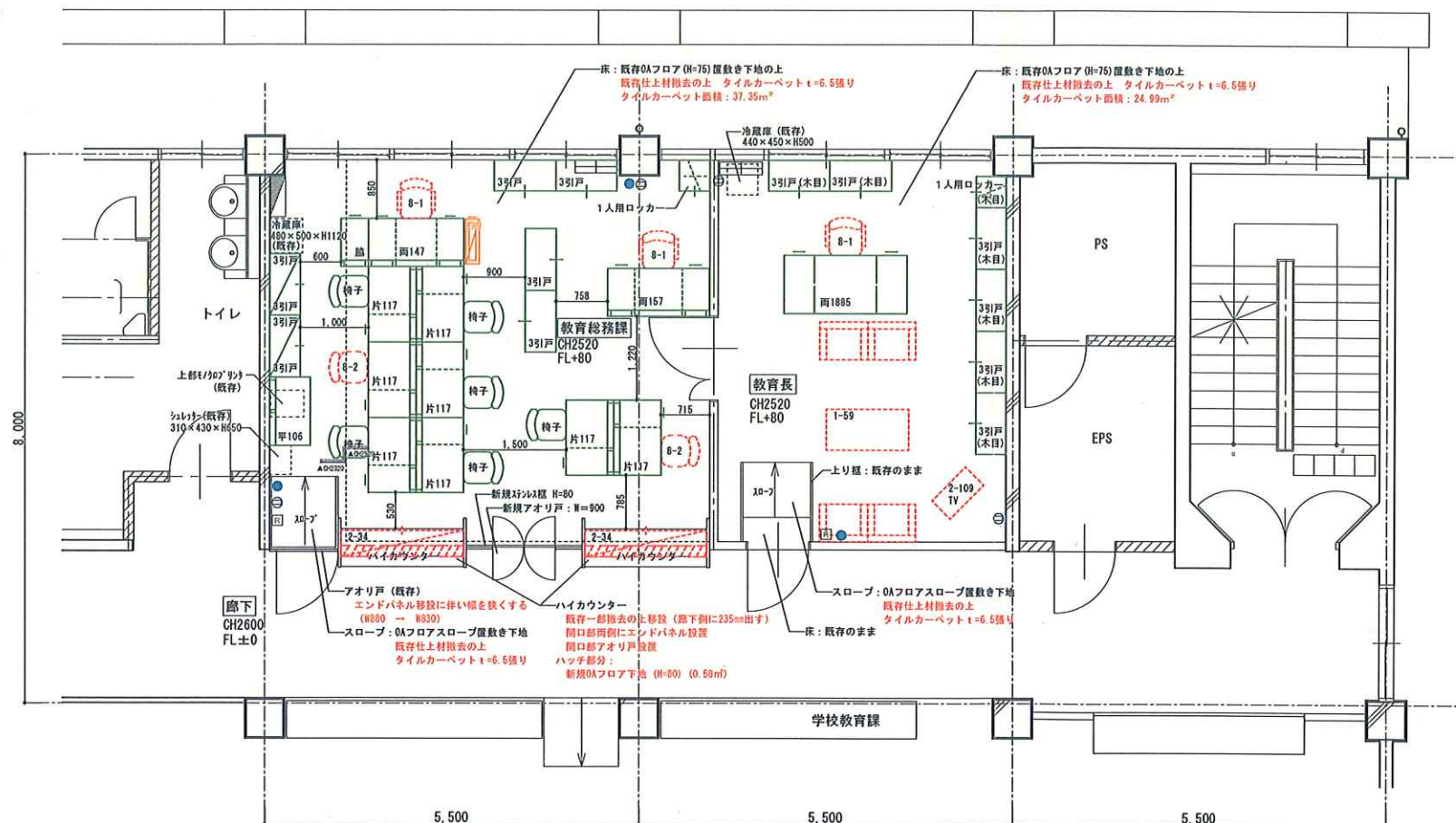
番号	品名	規格(mm)(参考)	文化財課 数量	学校教育部 数量
1-30	椅子(椅子：4脚)	1500 × 800 × 700		2
2-2	収納庫 引通	880 × 400 × 400		2
2-4	収納庫 引通	880 × 400 × 450	1	
2-18	収納庫 引通	1600 × 380 × 720	1	
2-34	収納庫 引通	1800 × 380 × 720		6
2-85	収納ラック	500 × 380 × 1790		1
2-87	収納ラックワゴン	500 × 300 × 540	1	
2-88	収納ラックワゴン	510 × 210 × 620	1	
2-117	郵便受棚	900 × 380 × 790		1
8-1	椅子(部長、課長)	600 × 585 × 800	1	1
8-2	椅子	600 × 585 × 800	6	8

【凡例】

番号	品名	規格(mm)	数量
LAN	HUBボックス(移設後)	200 × 650 × 700	(既存)
	複合プリンタ	1300 × 750 × 1300	(既存)
	複合プリンタ(2)	600 × 700 × 1100	(既存)
	モノクロプリンタ	490 × 390 × 390	(既存)
	プリンタ	420 × 493 × 450	(既存)
	プリンタ(2)	380 × 400 × 250	(既存)
OP	掃除機(レノ-FL-1250)		(既存)
	スイッチ		(既存)
	コンセント×2		(既存)
	空調リモコン		(既存)
	分電盤		(既存)
	耐震補強壁：鉄骨プレートを示す。		(既存)
	耐震補強壁：RC壁を示す。		(既存)
	壁掛けロースナイ	620 × 185 × 285	(既存)
	床置きロースナイ	900 × 290 × 850	(既存)







# 【工事概要】

## ① 新規家具の設置工事

# 【別途工事】

- ① 既存家具を撤去処分  
一部既存家具は、一時保管場所へ移動の上 指定の場所へ設置を行う。
- ② 既存備品等は、一時保管場所へ移動の上 指定の場所へ設置を行う。
- ③ 0Aフロア内の電気配線改修工事  
既存0Aフロア：フリーアクセスフロア T-500(3000N) (樹イートキ)
- ④ タイルカーペットの撤替工事(既設 GAI046同等品)
- ⑤ 既設リモコン・スイッチ・コンセントは新規家具設置により干渉する場合は移設・新設を行う。
- ⑥ カウンター改修
- ⑦ カウンター改修に伴う0Aフロア増設
- ⑧ 家具レイアウト変更による電話工事
- ⑨ 家具レイアウト変更によるLANハブ移設・LAN配線工事
- ⑩ コピー機・プリンター移設・配線工事
- ⑪ 既存ファイル類等の段ボール箱、パソコン類の一時保管・再取り付け

# 【新規家具 ※着色あり：緑色】

番号	品名	規格(mm)	教育総務課 数量	教育長 数量	参考(同等品)
両1885	両袖デスク	1800 × 650 × 720		1	③ MG-S35D1885P1UIN
両157	両袖デスク アンダーパネル	1500 × 700 × 720 W1500用	1		③ SD-15N157CAASPANN3 ③ SDP-15U155AN
両147	両袖デスク アンダーパネル	1400 × 700 × 720 W1400用	1		③ SD-15N147CAASPANN3 ③ SDP-15U145AN
片117	片袖デスク	1100 × 700 × 720	8		③ SD-15N117LCAASPANN3
平106	スタンダードテーブル 引出付	1000 × 600 × 720	1		③ SD-15N106CLSPANN
椅子	椅子(肘なし)	600 × 585 × 800	6		③ GR-0218F4HSN65-W
3引戸 (木目)	収納3枚引戸 下置き シングルベース 収納天板	900 × 450 × 1050 900 × 438 × 60 900 × 450 × 20		6	③ BWU-H0355E6AEP2 ③ BWUB-S95EA ③ BWUT-W9P2NN
3引戸	収納3枚引戸 下置き シングルベース 収納天板	900 × 450 × 1050 900 × 438 × 60 900 × 450 × 20	4		③ BWU-H0355SAKN ③ BWUB-S95AN ③ BWUT-W9PANNN
3引戸	収納3枚引戸 上置き 収納3枚引戸 下置き シングルベース	900 × 450 × 1050 900 × 450 × 1050 900 × 438 × 60	2		③ BWU-H0355SAKN ③ BWU-H0355SAKN ③ BWUB-S95AN
1人用ロッカー (木目)	ロッカー シングルベース	450 × 450 × 2100 450 × 438 × 60		1	③ BWU-R05E6ADP2 ③ BWUB-S5EA
1人用ロッカー (木目)	ロッカー シングルベース	450 × 450 × 2100 450 × 438 × 60	1		③ BWU-R055ANN ③ BWUB-S55AN
島	島デスク	400 × 700 × 720	1		③ SD-15N47ECASPANN

# 【カウンター改修】(別途工事)

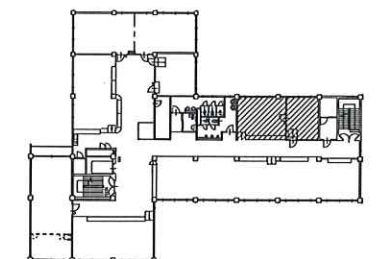
番号	品名	規格(mm)	教育総務課 数量	教育長 数量	参考(同等品)
ハット	エンドパネル(既設)	40 × 720 × 960	1		④-1 NSA-069LB-N950
ハット	エンドパネル(既設)	40 × 720 × 960	1		④-1 NSA-069RB-N950
ハット	アオリ戸(既設)	450 × 30 × 950	2		④-1 NSA-9Y-N950

# 【既存家具 ※着色あり：赤色】

番号	品名	規格(mm) (参考)	数量	教育総務課 数量	教育長 数量
1-59	応接テーブル(ソファ)	1200 × 600 × 380			1
2-34	収納庫 引出	1600 × 380 × 720	2		
2-109	TV台	700 × 380 × 480			1
8-1	椅子(部長、課長)	600 × 585 × 800	2		1
8-2	椅子	600 × 585 × 800	2		

# 【凡例】

番号	品名	規格(mm)	数量
LAN	HUBボックス(移設後)	200 × 650 × 700	(既設)
	複合プリンタ	1300 × 750 × 1300	(既設)
	複合プリンタ(2)	600 × 700 × 1100	(既設)
	モノクロプリンタ	490 × 390 × 380	(既設)
	プリンタ	420 × 493 × 450	(既設)
	プリンタ(2)	380 × 400 × 250	(既設)
eOP	線型バーレーFL+1250		(既設)
●	スイッチ		(既設)
○	コンセント×2		(既設)
□	登録リモコン		(既設)
■	分電盤		(既設)
■	耐震補強壁：鉄骨アレスを示す。		(既設)
■	耐震補強壁：RC壁を示す。		(既設)
■	壁掛けロスタイ	620 × 185 × 285	(既設)
■	床置きロスタイ	900 × 280 × 850	(既設)



承認設計担当

尺 (A1版) S=1:50  
(A3版) S=1:100

工事名称

本庁執務室レイアウト改修備品購入(2期)

図面名称

部屋別3階平面図(市民窓口館-教育総務課、教育長)



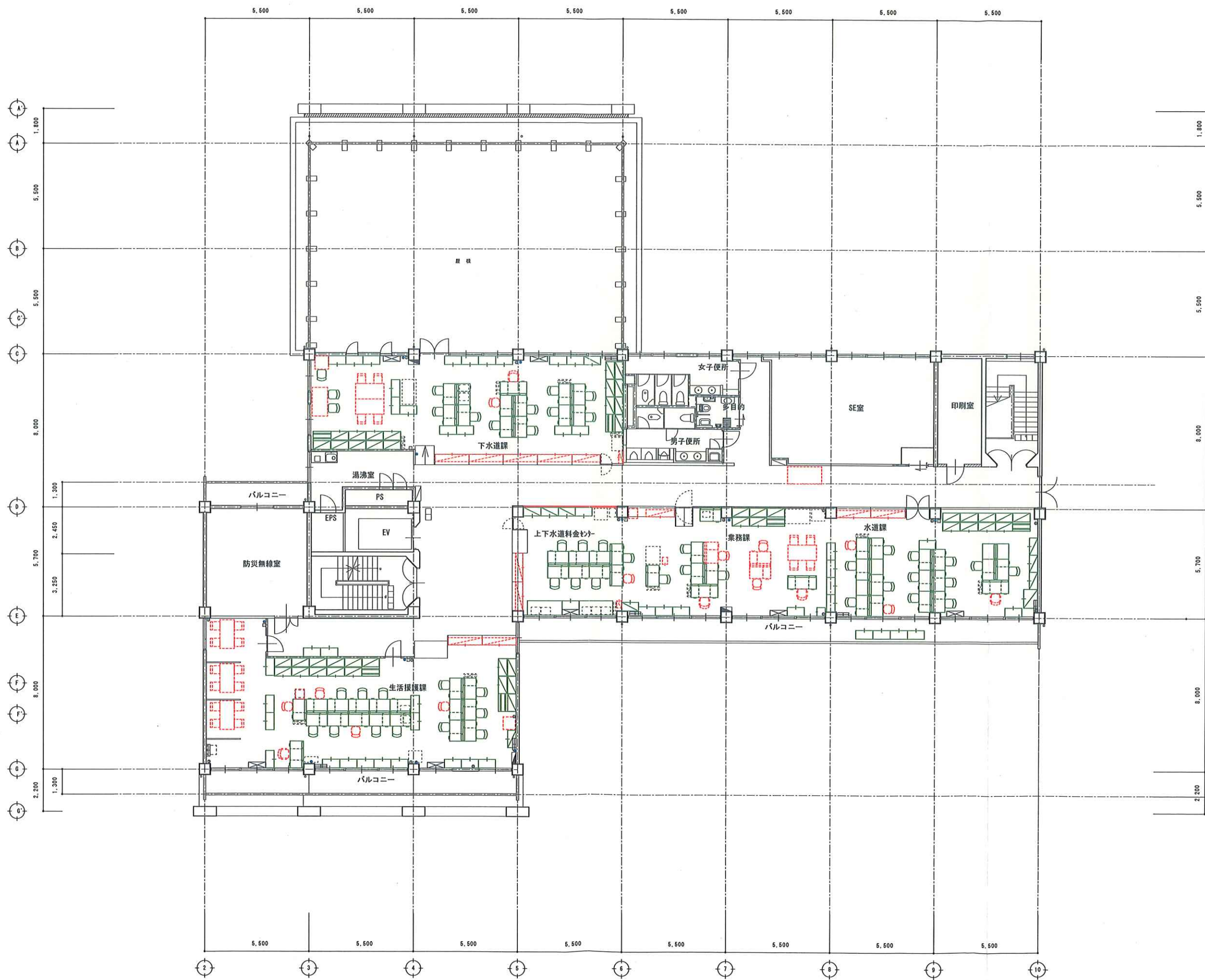
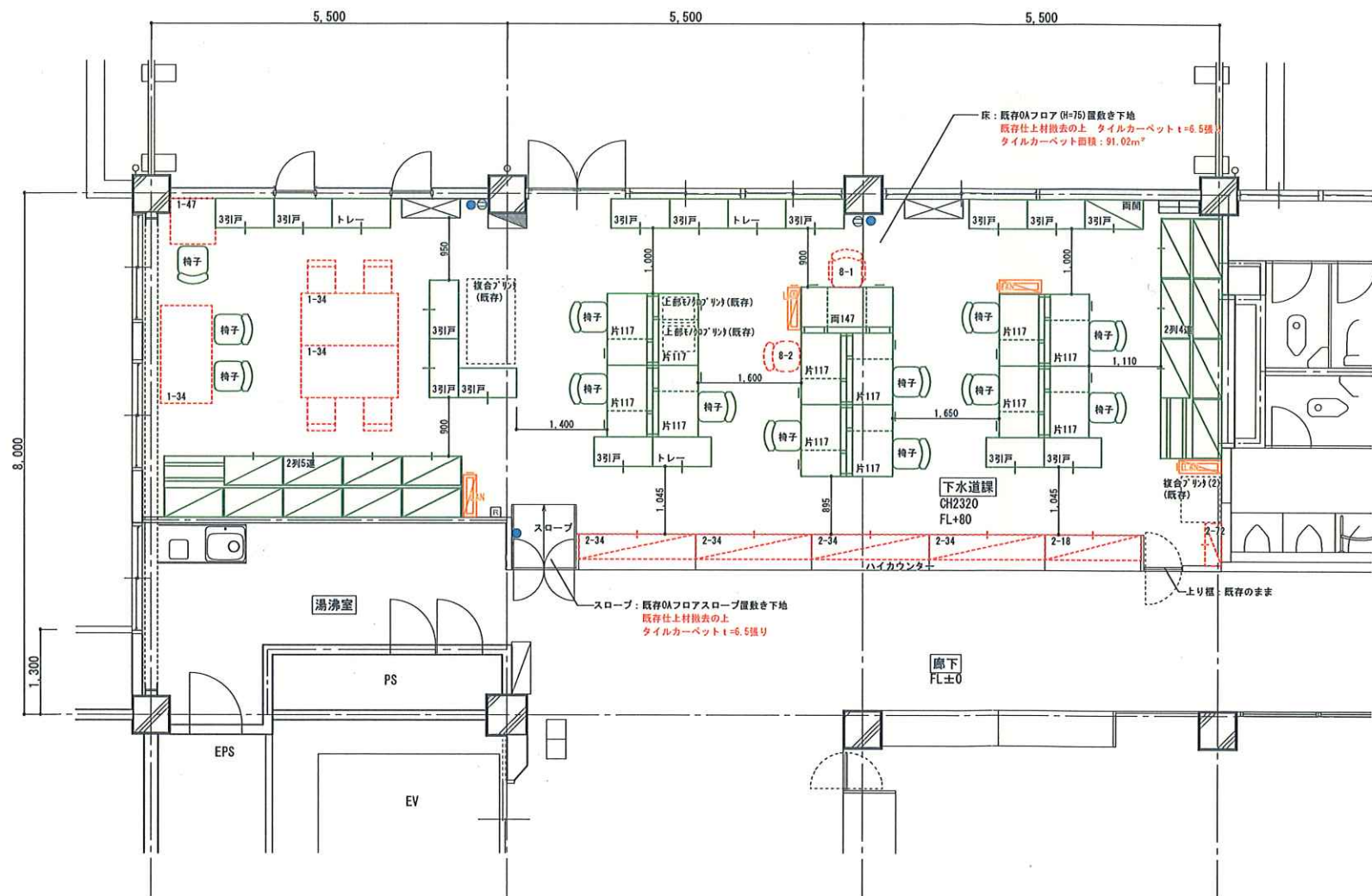


表	規	設	計	担	当
尺	(A1版) S=1:100				
	(A3版) S=1:200				
設計年月日					

工事名称 本庁執務室レイアウト改修備品購入(2期)  
図面名称 市民窓口館 4階平面図(全体)





# 【工事概要】

## ① 新規家具の設置工事

# 【別添工事】

## ① 既存家具を撤去処分

一部既存家具は、一時保管場所へ移動の上 指定の場所へ設置を行う。

② 既存備品等は、一時保管場所へ移動の上 指定の場所へ設置を行う。

③ OAフロア内の電気配線改修工事

既存OAフロア：フリーアクセスフロア T-500 (3000N) (純イートキ)

④ タイルカーペットの補修工事(裏り GA1046同等品)

⑤ 既設リモコン・スイッチ・コンセントは新規家具設置により干渉する場合は移設・新設を行う。

⑥ カウンターは既存のままとする。

⑦ 家具レイアウト変更による配線工事

⑧ 家具レイアウト変更によるLANハブ移設・LAN配線工事

⑨ コピー機・プリンター移設・配線工事

⑩ 既存ファイル類等の段ボール箱、パソコン類の一時保管・再取り付け

# 【新規家具 ※着色あり：緑色】

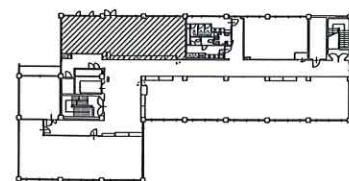
番号	品名	規格(mm)	数量	参考(同等品)
両147	両袖デスク	1400 × 700 × 720	1	① SD-15N147GAASPANN3
	アンダーパネル	W1400用	② SDP-15U145AN	
片117	片袖デスク	1100 × 700 × 720	12	③ SD-15N117LGAASPANN3
椅子	椅子(肘なし)	600 × 585 × 800	13	④ CR-0218F4HSN55-W
3引戸	収納3枚引戸 下置き	900 × 450 × 1050	13	⑤ BWU-HD359SANN
	シングルベース	900 × 438 × 60	⑥ BWU8-S9SAN	
	収納天板	900 × 450 × 20	⑦ BWU1-W9PANN	
ト	収納A4用コンビトレー	900 × 450 × 1050	3	⑧ BWU-PA359SANN
	シングルベース	900 × 438 × 60	⑨ BWU8-S9SAN	
	収納天板	900 × 450 × 20	⑩ BWU1-W9PANN	
両開	収納 両開き扉 上置き	900 × 450 × 1050	1	⑪ BWU-SUS9SANN
3引戸	収納3枚引戸 下置き	900 × 450 × 1050	⑫ BWU-HD359SANN	
	シングルベース	900 × 438 × 60	⑬ BWU8-S9SAN	
2列4連	スライド収納 2列4連 両開き扉	3680 × 940 × 2265	1	⑭ SMJ-S99SANN3+1・CS99SANN3+2
2列5連	スライド収納 2列5連 両開き扉	4600 × 940 × 2265	1	⑮ SMJ-S99SANN3+1・CS99SANN3+3

# 【既存家具 ※着色あり：赤色】

番号	品名	規格(mm) (参考)	数量
1-34	デスク	1800 × 900 × 700	3
1-47	PC用デスク	700 × 700 × 700	1
2-18	収納庫 引込	1500 × 380 × 720	1
2-34	収納庫 引込	1800 × 380 × 720	4
2-72	収納ラック	650 × 250 × 600	1
8-1	椅子(部長、課長)	600 × 685 × 800	1
8-2	椅子	600 × 685 × 800	1

# 【凡例】

番号	品名	規格(mm)	数量
LAN	LANボックス(移設後)	200 × 650 × 700	(既存)
	複合プリンタ	1300 × 750 × 1300	(既存)
	複合プリンタ(2)	600 × 700 × 1100	(既存)
	モノクロプリンタ	490 × 390 × 380	(既存)
	プリンタ	420 × 493 × 450	(既存)
	プリンタ(2)	380 × 400 × 250	(既存)
OP	排紙トレイ-FL+1250		(既存)
●	スイッチ		(既存)
○	コンセント×2		(既存)
□	空調リモコン		(既存)
■	分電盤		(既存)
■	耐震補強壁：鉄骨プレスを示す。		(既存)
■	耐震補強壁：RC壁を示す。		(既存)
■	壁掛けロスナイ	620 × 185 × 285	(既存)
■	床置きロスナイ	900 × 290 × 850	(既存)



承認 設計 担当

縮尺 (A1版) S=1:50

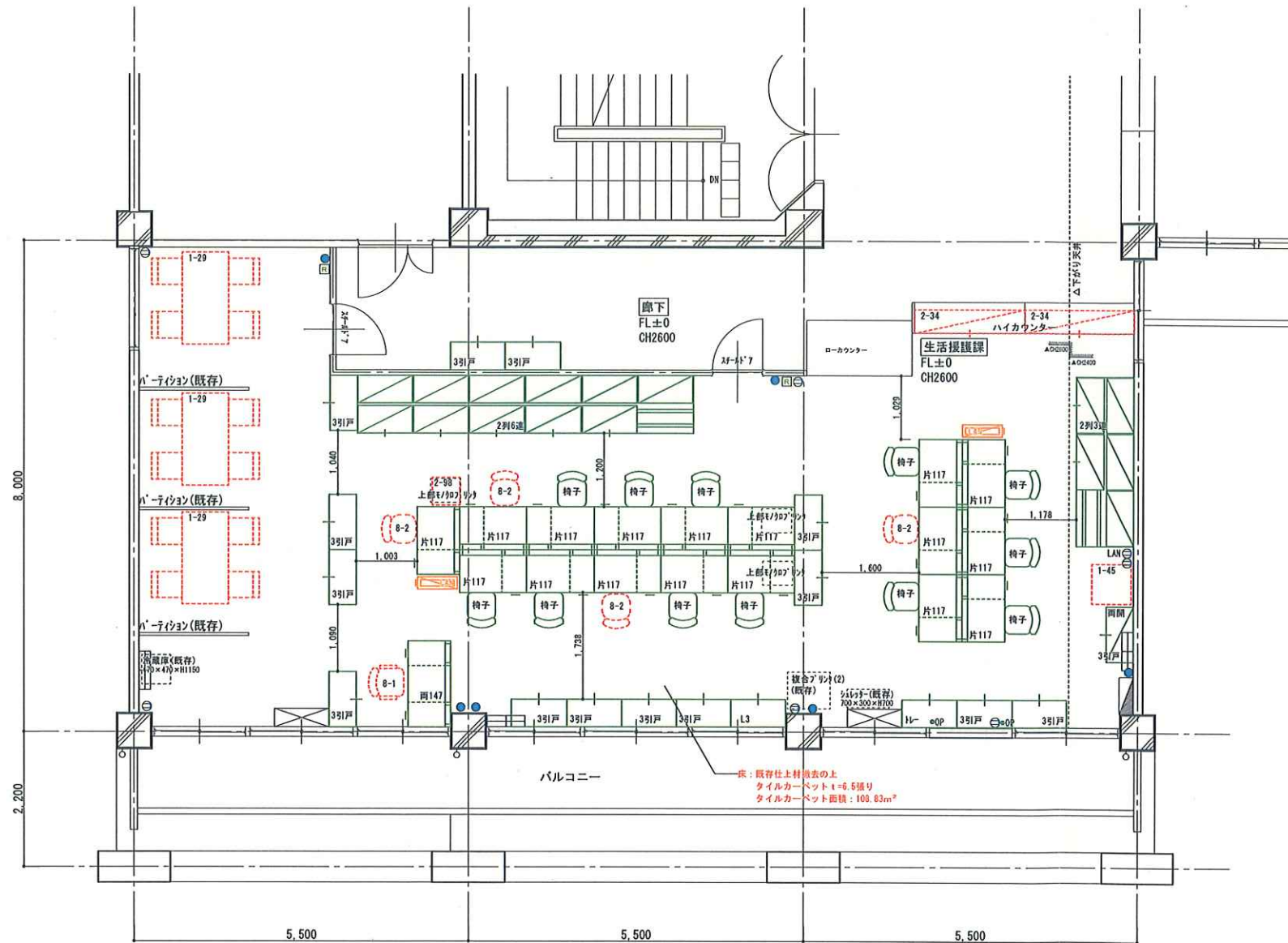
(A3版) S=1:100

図面名称

工事名称 本庁執務室レイアウト改修備品購入 (2期)

図面名称 部屋別4階平面図(市民窓口館-下水道線)





【工事概要】

① 新規家具の設置工事

【別途工事】

- ① 既存家具を撤去処分  
一部既存家具は、一時保管場所へ移動の上 指定の場所へ設置を行う。
- ② 既存備品等は、一時保管場所へ移動の上 指定の場所へ設置を行う。
- ③ OAフロア内の電気配線改修工事  
既存OAフロア：フリーアクセスフロア T-500(30000) (機イートキ)
- ④ タイルカーペットの張替工事(兼リ GA1046同等品)
- ⑤ 既設リモコン・スイッチ・コンセントは新規家具設置により干渉する場合は移設・新設を行う。
- ⑥ カウンターは既存のままとする。
- ⑦ 家具レイアウト変更による電話工事
- ⑧ 家具レイアウト変更によるLAN/ハブ移設・LAN配線工事
- ⑨ コピー機・プリンター移設・配線工事
- ⑩ 既存ファイル類等の段ボール箱、パソコン類の一時保管・再取り付け

【新規家具 ※着色あり：緑色】

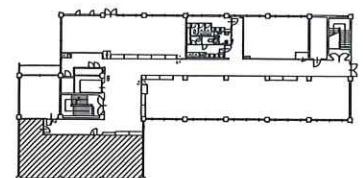
番号	品名	規格(mm)			数量	参考(同等品)
		W	D	H		
両147	両袖デスク アンダーパネル W1400用	1400	700	720	1	SD-1SN147CAASPAW3 SDP-1SU145AN
片117	片袖デスク	1100	700	720	17	SD-1SN117LCAASPAW3
椅子	椅子(肘なし)	600	685	800	12	CR-G218F4HNS65-W
3引戸	収納3枚引戸 下置き シングルベース 収納天板	900	450	1050	14	BUU-H0359SANN BUUB-S9SAW BUUT-W9PAWNN
L3	収納3段 下置き シングルベース 収納天板	900	450	1050	1	BUU-L3A59SANN BUUB-S9SAW BUUT-W9PAWNN
H-	収納4段コンビトレ シングルベース 収納天板	900	450	1050	1	BUU-PA359SANN BUUB-S9SAW BUUT-W9PAWNN
両開 3引戸	収納 両開き扉 上置き 収納3枚引戸 下置き シングルベース	900	450	1050	1	BUU-SU59SANN BUU-H0359SANN BUUB-S9SAW
2引3通	スライド収納 2引3通 両開き扉	2760	940	2265	1	SMU-S89SANN3+1・CS89SANN3+1
2引6通	スライド収納 2引6通 両開き扉	6520	940	2265	1	SMU-S89SANN3+1・CS89SANN3+4

【既存家具 ※着色あり：赤色】

番号	品名	規格(mm)(参考)			数量
		W	D	H	
1-29	デスク(椅子4脚)	1500	750	700	3
1-45	PC用デスク	650	650	700(1150)	1
2-34	収納庫 引通	1800	380	720	2
2-98	置き台	450	450	700	1
8-1	椅子(部長、課長)	600	685	800	1
8-2	椅子	600	685	800	4

【凡例】

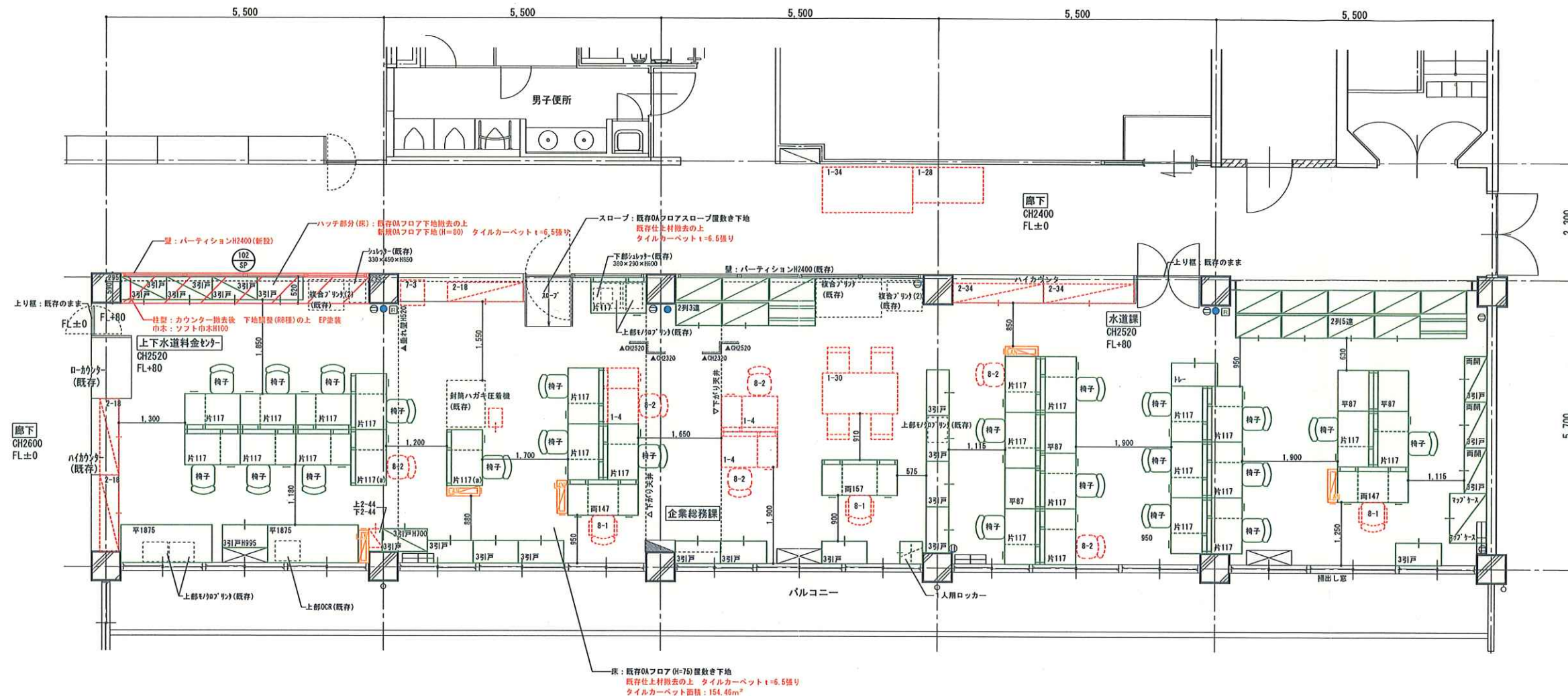
番号	品名	規格(mm)	数量
		W × D × H	
LAN	HUBボックス(移設後)	200 × 650 × 700	(既存)
	複合プリンタ	1300 × 760 × 1300	(既存)
	複合プリンタ(2)	600 × 700 × 1100	(既存)
	モノクロプリンタ	490 × 390 × 380	(既存)
	プリンタ	420 × 493 × 450	(既存)
	プリンタ(2)	380 × 400 × 250	(既存)
eOP	排煙機(レフト)FL-1250		(既存)
●	スイッチ		(既存)
○	コンセント×2		(既存)
□	空調リモコン		(既存)
■	分電盤		(既存)
■	耐震補強壁：鉄骨プレートを示す。		(既存)
■	耐震補強壁：RC壁を示す。		(既存)
■	壁掛けロスナイ	620 × 185 × 285	(既存)
■	床置きロスナイ	900 × 290 × 850	(既存)



承認設計担当  
R (A185) S=1:50  
(A218) S=1:100  
2014年

工事名称 本庁執務室レイアウト改修備品購入(2期)  
図面名称 部屋別4階平面図(市民窓口館-生活支援課)





【新規家具 ※着色あり：緑色】

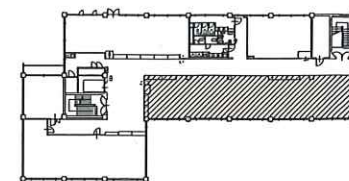
番号	品名	規格(mm)	数量	参考(同等品)
面157	両袖デスク アンダーパネル	1500 × 700 × 720 W1500用	1	333 SO-15N157CAASPANN3 333 SOP-15U155AN
面147	両袖デスク アンダーパネル	1400 × 700 × 720 W1400用	2	333 SO-15N147CAASPANN3 333 SOP-15U145AN
片117	片袖デスク アンダーパネル	1100 × 700 × 720 W1100用	25	333 SO-15N117LCASPANN3 333 SOP-15U115AN
平87	スタンダードテーブル 引出付	800 × 700 × 720	4	333 SO-15N87CLSPANN3
平1875	ミーティングテーブル丸脚	1800 × 750 × 720	2	333 MT-JTR1875SANMT1N
椅子	椅子(肘なし)	600 × 585 × 800	23	333 CR-Q218F4HSN65-W
331戸	収納3枚引込戸 下置き シングルベース 収納天板	900 × 450 × 1050 900 × 438 × 60 900 × 450 × 20	12	333 BRU-HD355SANN 333 BRU-S95SAN 333 BRU-T-W9PANN
331戸H995	収納3枚引込戸 下置き シングルベース 収納天板	900 × 450 × 915 900 × 438 × 60 900 × 450 × 20	1	333 BRU-HD345SANN 333 BRU-S95SAN 333 BRU-T-W9PANN
トレ	収納A4横型トレイ シングルベース 収納天板	900 × 450 × 1050 900 × 438 × 60 900 × 450 × 20	1	333 BRU-PA155SANN 333 BRU-S95SAN 333 BRU-T-W9PANN
両開	収納 両開き扉 上置き	900 × 450 × 1050	3	333 BRU-SU55SANN
331戸	収納3枚引込戸 下置き シングルベース	900 × 450 × 1050 900 × 438 × 60	3	333 BRU-HD355SANN 333 BRU-S95SAN
331戸	収納3枚引込戸 上置き シングルベース	900 × 450 × 1050 900 × 438 × 60	3	333 BRU-HD355SANN 333 BRU-S95SAN
331戸H700	収納3枚引込戸 上置き シングルベース	900 × 450 × 702 900 × 438 × 60	1	333 BRU-HD335SANN 333 BRU-S95SAN
1人用+2人	ロッカー シングルベース	450 × 450 × 2100 450 × 438 × 60	1	333 BRU-R85SANN 333 BRU-S55SAN
2列3連	スライド収納 2列3連 両開き扉	2760 × 940 × 2265	1	333 SMU-S95SANN3+1・CS95SANN3+1
2列5連	スライド収納 2列5連 両開き扉	4600 × 940 × 2265	1	333 SMU-S95SANN3+1・CS95SANN3+3
マッパース	マッパース(A1用) マッパースベース(A1用) マッパース脚(A1用)	978 × 740 × 415 978 × 740 × 95	2 1 1	333 MC-A1(SAN色仕様) ※特注 333 MC-B-A1(SAN色仕様) ※特注 333 MC-B-F(SAN色仕様) ※特注

【既存家具 ※着色あり：赤色】

番号	品名	規格(mm)(参考)	数量
1-4	片袖デスク	1100 × 700 × 720	3
1-28	デスク	1400 × 700 × 700	1
1-30	デスク(椅子4脚)	1500 × 800 × 700	1
1-34	デスク	1800 × 900 × 700	1
2-18	収納庫 引出	1600 × 380 × 720	3
2-34	収納庫 引出	1800 × 380 × 720	2
2-44	収納庫 片開き	270 × 370 × 880	3
7-3	金庫	480 × 500 × 700	1
8-1	椅子(部長、課長)	600 × 585 × 800	3
8-2	椅子	600 × 585 × 800	6

【凡例】

番号	品名	規格(mm)	数量
LAN	HUBボックス(移設後)	200 × 650 × 700	(既存)
	複合プリンタ	1300 × 750 × 1300	(既存)
	複合プリンタ(2)	600 × 700 × 1100	(既存)
	モノクロプリンタ	490 × 380 × 380	(既存)
	プリンタ	420 × 493 × 450	(既存)
	プリンタ(2)	380 × 400 × 250	(既存)
●OP	排紙トレイ-FL-1250		(既存)
●	スイッチ		(既存)
○	コンセント×2		(既存)
⊖	空調リモコン		(既存)
分電盤			(既存)
耐震補強壁：鉄骨アートを示す。			(既存)
耐震補強壁：RC壁を示す。			(既存)
壁掛けロスタイ	620 × 185 × 285		(既存)
床置きロスタイ	900 × 290 × 850		(既存)



【工事概要】

① 新規家具の設置工事
② 既存家具を撤去処分
③ 既存家具等は、一時保管場所へ移動の上 指定の場所へ設置を行う。
④ OAフロア内の電気配線工事
⑤ 既存OAフロア：フリーアクセスフロア T-500(3000N) (神イートキ)
⑥ タイルカーペットの撤去工事(東リ GA1046同等品)
⑦ 既設リモコン・スイッチ・コンセントは新規家具設置により干渉する場合は移設・新設を行う。
⑧ カウンターは既存のまま(一部撤去)
⑨ 既存スチールパーティションH1800撤去の上 新規SP-102を設置
⑩ 家具レイアウト変更によるLANハブ移設・LAN配線工事
⑪ コピー機・プリンタ移設・配線工事
⑫ 既存ファイル類等の段ボール箱、パソコン類の一時保管・再取り付け

【別添工事】

① 既存家具を撤去処分
② 既存家具等は、一時保管場所へ移動の上 指定の場所へ設置を行う。
③ OAフロア内の電気配線工事
④ 既存OAフロア：フリーアクセスフロア T-500(3000N) (神イートキ)
⑤ タイルカーペットの撤去工事(東リ GA1046同等品)
⑥ 既設リモコン・スイッチ・コンセントは新規家具設置により干渉する場合は移設・新設を行う。
⑦ カウンターは既存のまま(一部撤去)
⑧ 既存スチールパーティションH1800撤去の上 新規SP-102を設置
⑨ 家具レイアウト変更によるLANハブ移設・LAN配線工事
⑩ コピー機・プリンタ移設・配線工事
⑪ 既存ファイル類等の段ボール箱、パソコン類の一時保管・再取り付け

記号・場所	102 SP	上下水道料金センター	S=1:100
型 状			
種 別	スチールパーティション		
仕 上	鋼板 t=0.6 焼付塗装		
金 物	付属金物一式		
数量・見込	1ヶ所/70		
改修内容	① 既存スチールパーティションH1800撤去の上 新規SP-102を設置 ※現場寸法を測定の上 製作すること		
凡例	⊖ 既存家具を示す    ⊕ 新規家具を示す		