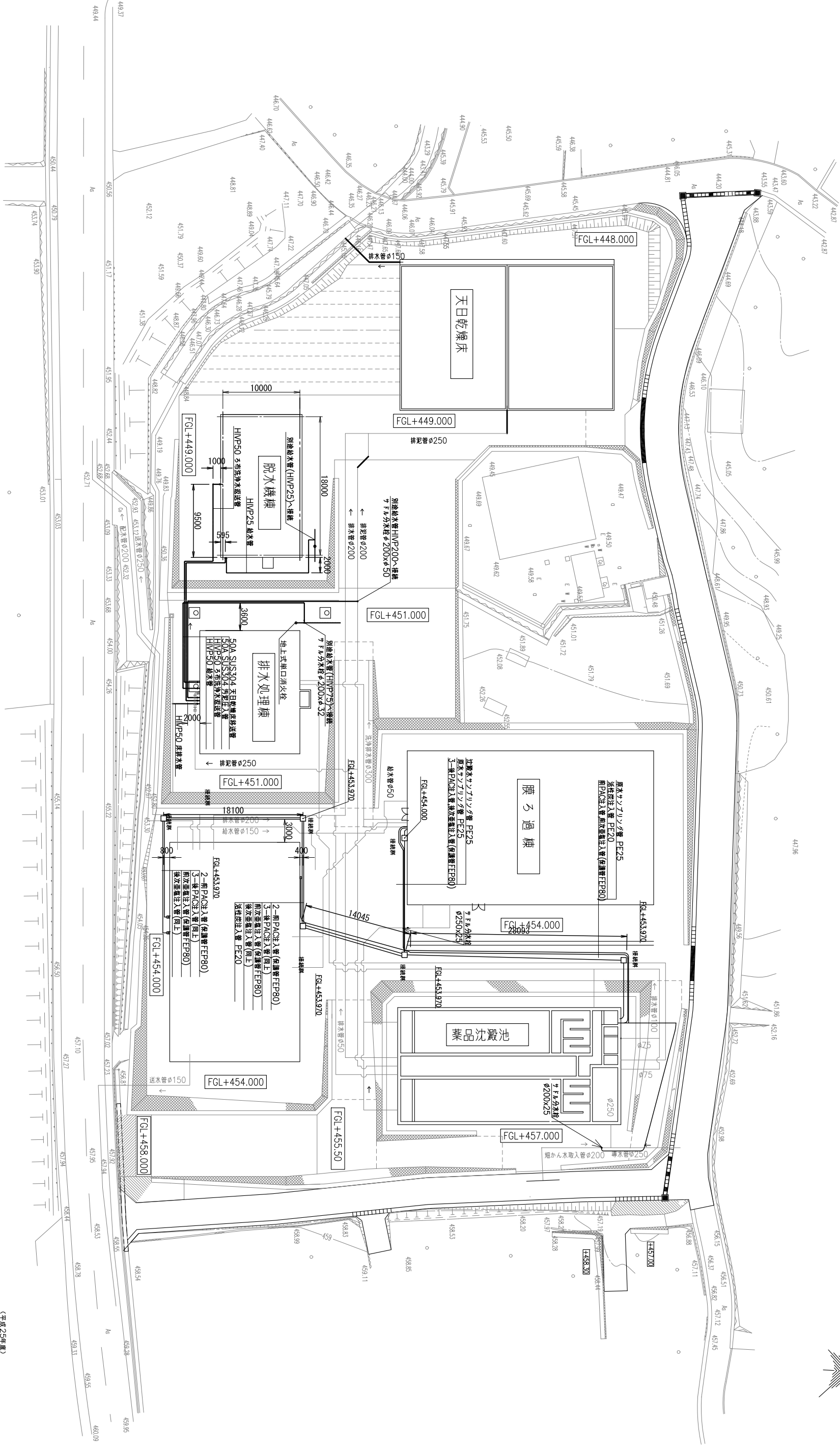
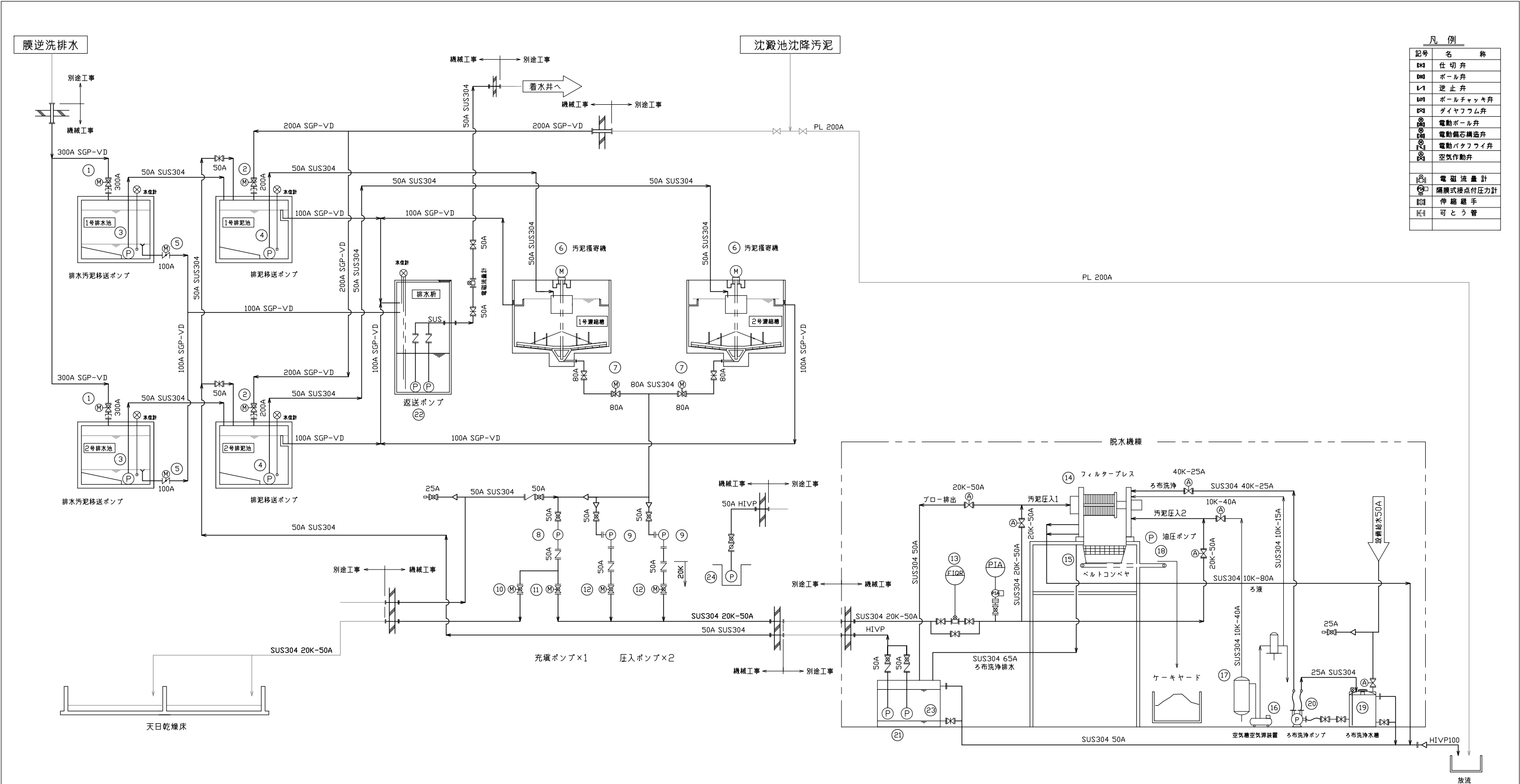


全体配置配管図 S=1/250



- 埋水φ250・連絡管φ300,φ250
- 流注排水管φ300,φ75
- 排水管φ250,φ75
- 排水管φ75~φ200
- 返送管φ50
- 送配水管φ150~φ250
- 堀内給水管φ150~φ50

(平成25年度)		図面番号
工事名	御坂浄水場築造工事(機械設備)	
全体配置配管図		2 / M
		縮 尺
事業主	富吹市公営企業部水道課	1/250

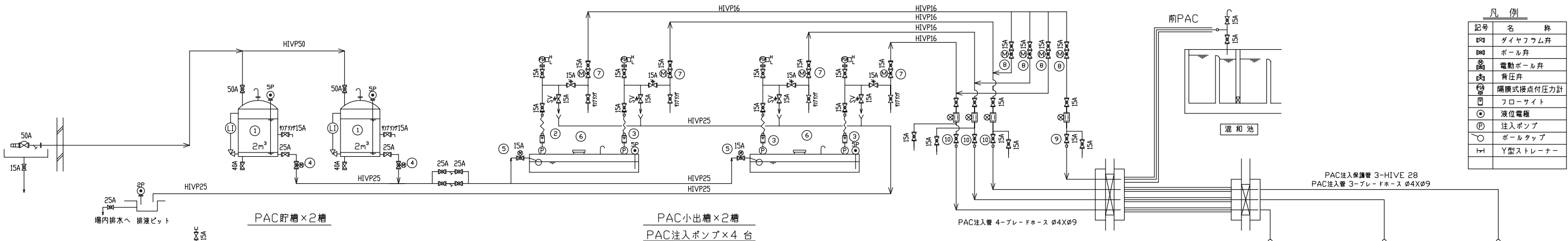


凡 例	
記号	名 称
仕切弁	仕切弁
ボール弁	ボール弁
逆止弁	逆止弁
ボールチェック弁	ボールチェック弁
ダイヤフラム弁	ダイヤフラム弁
電動ボール弁	電動ボール弁
電動偏心構造弁	電動偏心構造弁
電動バタフライ弁	電動バタフライ弁
空気作動弁	空気作動弁
電磁流量計	電磁流量計
隔膜式接点付圧力計	隔膜式接点付圧力計
伸縮継手	伸縮継手
可とう管	可とう管

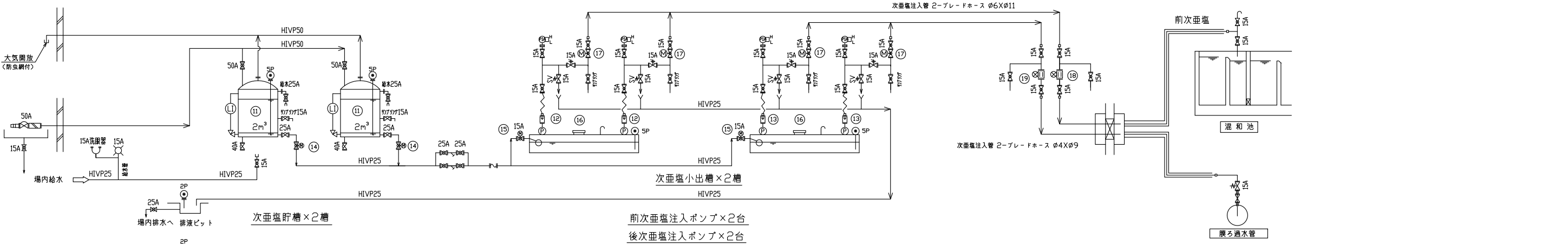
番 号	①	②	③	④	⑤	⑥	⑦	⑧	⑨	⑩	⑪	⑫
機器名称	排水受入弁	排泥受入弁	排水汚泥移送ポンプ	排泥移送ポンプ	上澄水排水弁	汚泥溜り槽	濃縮汚泥引抜弁	脱水機汚泥充填ポンプ	脱水機汚泥圧入ポンプ	天日乾燥床汚泥充填弁	脱水機充填弁	脱水機汚泥圧入弁
型 式	型式：電動偏心構造弁	型式：電動偏心構造弁	型式：セミボルテックス型水中ポンプ	型式：セミボルテックス型水中ポンプ	型式：電動バタフライ弁	型式：中央駆動懸垂式	型式：電動偏心構造弁	型式：高圧スクリューポンプ	型式：一般式磁石ネジポンプ	型式：電動ボール弁	型式：電動ボール弁	型式：電動ボール弁
仕 様	口径：φ300×7.5KF	口径：φ200×7.5KF	容量：0.12m ³ /min×10m	容量：0.12m ³ /min×10m	口径：φ100 フェーバー	形状：φ4800	口径：φ80×7.5KF	容量：4.5m ³ /h×0.5MPa	容量：2.0m ³ /h×1.1MPa	口径：φ50×20K	口径：φ50×20K	口径：φ50×20K
	材質：弁軸FC450/弁体FC450	材質：弁軸FC450/弁体FC450	材質：SCS13	材質：SCS13	材質：弁軸FC450/弁体SCS	材質：軸・レー SS400	材質：弁軸FC450/弁体FC450	材質：FC200/黒クロム鋼表	材質：FC200/SKD11+HCr/NBR	材質：弁軸SCS13	材質：弁軸SCS13	材質：弁軸SCS13
数 量	電動機：3φAC200V×50Hz×0.4Kw	電動機：3φAC200V×50Hz×0.2Kw	電動機：3φAC200V×50Hz×0.75Kw	電動機：3φAC200V×50Hz×0.75Kw	電動機：3φAC200V×50Hz×0.04Kw	電動機：3φAC200V×50Hz×0.4Kw	電動機：3φAC200V×50Hz×0.2Kw	電動機：3φAC200V×50Hz×1.1Kw	電動機：3φAC200V×50Hz×2.2Kw	電動機：100V×50Hz×0.04kw	電動機：100V×50Hz×0.04Kw	電動機：100V×50Hz×0.04Kw
	2 台	2 台	2 台	2 台	2 台	2 台	2 台	1 台	2 台(内1台予備)	1 台	1 台	2 台
備 考												

番 号	⑬	⑭	⑮	⑯	⑰	⑱	⑲	⑳	㉑	㉒	㉓	㉔
機器名称	汚泥流量計	脱 水 機	脱水機コンベア	脱水機空気圧縮機	レシーバ	油圧ポンプユニット	ろ布洗浄水槽	ろ布洗浄ポンプ	ろ布洗浄水返送ポンプ	上澄水返送ポンプ	ろ布洗浄排水槽	床排水ポンプ
型 式	型式：電磁式	型式：非圧搾型	型式：3点キャリアローワ式	型式：パッケージ型	型式：円筒型密封閉槽	型式：高圧コンピネーションポンプ	型式：円筒型密封閉槽	型式：三連式プランジャーポンプ	型式：セミボルテックス型水中ポンプ	型式：セミボルテックス型水中ポンプ	型式：角型密封閉槽	型式：螺旋水用水中ポンプ
仕 様	口径：10m ³ /h φ50 10KF	形状：1000mmφ×52室	形状：ベルト幅750	容量：1.15m ³ /min×0.69MPa	形状：φ750×1130mmH (600L)	容量：低圧40L/min×3MPa	容量：2 m ³	容量：75L/min×3.92MPa	容量：0.05m ³ /min×10m	容量：0.1m ³ /min×14m	容量：2 m ³	容量：0.05m ³ /min×10m
	材質：電機 SUS316	材質：ポリプロピレン/FC450	材質：SS400+合成ゴム	電動機：3φAC200V×50Hz×7.5Kw	材質：SS400+合成樹脂塗装	高圧8L/min×21MPa	材質：ポリエチレン	材質：プランジャー/セラミック	材質：SCS13	材質：SCS13	材質：SUS304	材質：合成樹脂
数 量	出力：4~20mA	電動機：3φAC200V×50Hz×1.0Kw	電動機：3φAC200V×50Hz×3.7Kw			電動機：AC200V×50Hz×3.7Kw		電動機：AC200V×50Hz×7.5Kw	電動機：AC200V×50Hz×0.4Kw	電動機：AC200V×50Hz×1.5Kw		電動機：AC200V×50Hz×0.4Kw
	1 台	1 台	1 台	1 台	1 台	1 台	1 台	1 台	2 台	2 台	1 台	1 台
備 考												

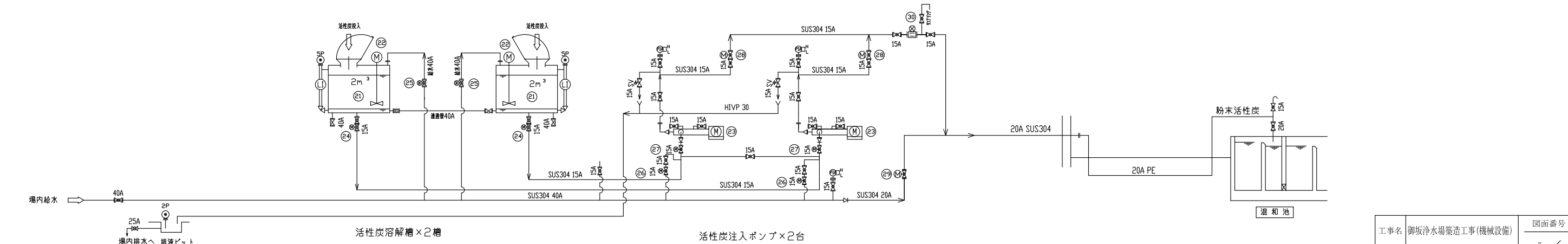
工事名	御坂浄水場築造工事(機械設備)	図面番号	4 / M
排水処理設備・脱水設備 フローシート		縮 尺	NONE
事業主	笛吹市公営企業部水道課		



番号	①	②	③	④	⑤	⑥	⑦	⑧	⑨	⑩
機器名称	PAC貯槽	前PAC注入ポンプ	後PAC注入ポンプ	PAC引抜弁	PAC小出槽受入弁	PAC小出槽	PAC注入弁	PAC注入切換弁	前PAC流量計	後PAC流量計
型式	型式：円筒型密閉槽	型式：液中ポンプ	型式：液中ポンプ	型式：電動式ボール弁	型式：電動式ボール弁	型式：角型密閉槽	型式：電動式ボール弁	型式：電動式ボール弁	型式：電磁流量計	型式：電磁流量計
仕様	容量：2m³ 材質：ポリエチレン	容量：0.49～8.5L/h 材質：PVC/セラミック 電動機：AC100V×50W	容量：0.24～2.9L/h 材質：PVC/セラミック 電動機：AC100V×25W	口径：25A 材質：PVC 電動機：AC100V×10w	口径：15A 材質：PVC 電動機：AC100V×10w	容量：200L 材質：PVC	口径：15A 材質：PVC 電動機：AC100V×10w	口径：15A 材質：PVC 電動機：AC100V×10w	容量：10L/h 材質：電極ハステロイC 出力：4～20mA	容量：10L/h 材質：電極ハステロイC 出力：4～20mA
数量	2 槽	1 台	3 台	2 台	2 台	2 槽	4 台	4 台	1 台	3 台
備考										

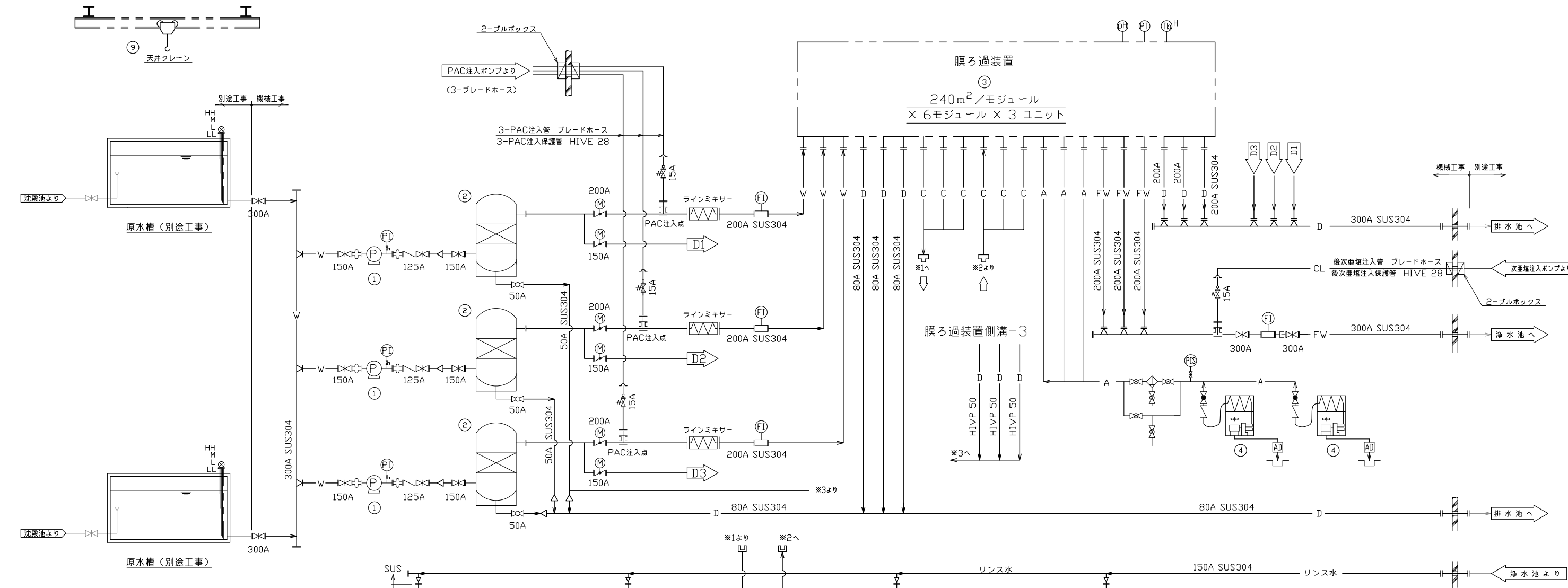


番 号	(11)	(12)	(13)	(14)	(15)	(16)	(17)	(18)	(19)
機 器 名 称	次亜塩貯槽	前次亜塩注入ポンプ	後次亜塩注入ポンプ	次亜塩引抜弁	次亜塩小出槽受入弁	次亜塩小出槽	次亜塩注入弁	前次亜塩流量計	後次亜塩流量計
型 式	型式：円筒型密閉槽	型式：液中ポンプ	型式：液中ポンプ	型式：電動式ボール弁	型式：電動式ボール弁	型式：角型密閉槽	型式：電動式ボール弁	型式：電磁流量計	型式：電磁流量計
仕 様	容量：2m3	容量：1.70～51.1L/h	容量：0.342～10.2L/h	口径：25A	口径：15A	容量：200L	口径：15A	容量：30L/h	容量：10L/h
	材質：ポリエチレン	材質：PVC/セラミック	材質：PVC/セラミック	材質：PVC	材質：PVC	材質：PVC	材質：PVC	材質：電極 チタン	材質：電極 チタン
数 量		電動機：AC100V×90W	電動機：AC100V×25W	電動機：AC100V×10w	電動機：AC100V×10w		電動機：AC100V×10w		
	2 槽	2 台	2 台	2 台	2 台	2 槽	4 台	1 台	1 台
備 考									



番号	㉑	㉒	㉓	㉔	㉕	㉖	㉗	㉘	㉙	㉚
機器名称	活性炭溶解槽	活性炭溶解槽攪拌機	活性炭注入ポンプ	活性炭引抜弁	溶解槽給水弁	活性炭注入ポンプ洗浄弁	活性炭注入ポンプ流入弁	活性炭注入ポンプ注入弁	活性炭搬送水弁	活性炭流量計
型式	型式：角型密閉槽	型式：十字パドル式	型式：一軸式定量ポンプ	型式：電動式ボール弁	型式：電動式ボール弁	型式：電動式ボール弁	型式：電動式ボール弁	型式：電動式ボール弁	型式：電動式ボール弁	型式：電磁流量計
仕様	容量：2m³ 材質：SUS304	φ700 材質：軸SUS304 電動機：3φAC200V×0.4Kw	容量：21.0～318.6L/h 材質：ケーシング SCS13 電動機：3φAC200V×0.4Kw	口径：15A 材質：FC/SUS 電動機：AC100V×10W	口径：40A 材質：FC/SUS 電動機：AC100V×10W	口径：15A 材質：FC/SUS 電動機：AC100V×10W	口径：15A 材質：FC/SUS 電動機：AC100V×10W	口径：15A 材質：FC/SUS 電動機：AC100V×10W	口径：20A 材質：FC/SUS 電動機：AC100V×10W	容量：300L/h 材質：H3777+白金7319-7319 出力：4～20mA
数量	2 槽	2 台	2 台	2 台	2 台	2 台	2 台	2 台	1 台	1 台
備考		空転可								

工事名	御坂浄水場築造工事(機械設備)	図面番号	5 / M
薬品注入設備 フローシート		縮 尺	NONE
事業主	笛吹市公営企業部水道課		



凡 例	
記 号	名 称
記 号	名 称
—W—	供給原水
—D—	ドレン
—C—	薬洗水
—A—	空気
—FW—	膜ろ過水
—P—	PAC
—CL—	次亜塩素酸ナトリウム
仕切弁	圧力指示計
逆止弁	接点付圧力計
ボール弁	流量計
玉形弁	濁度計
コック	ヒータ
電動バタフライ弁	pH計
電動ボール弁	レベル計
電動三方ボール弁	オートドレン

機器番号	①	②	③	④	⑤	⑥	⑦	⑧	⑨	⑩
機器名称	膜供給ポンプ	マンガン接触塔	膜ろ過装置	空気圧縮機	薬品洗浄水槽	リンス水槽	薬品洗浄ポンプ	薬品引抜ポンプ	天井クレーン	リンス水槽攪拌機
型 式	渦巻ポンプ	圧力式上向流接触型	内圧モノリス式 大型セラミック膜 10エレメント 6モジュール	無給油スクルー式	PE製円筒槽	PE製円筒槽	渦巻ポンプ	渦巻ポンプ	走行横行手動式チェーンブロック	堅型電動??機,3枚プロペラ
仕 様	150A X 125A 2.81m ³ /min x 0.25MPa AC200VX50HzX22kwX4P	φ1800 X 4000H 耐圧 : 0.98KPa SS400+塗装		無給油レシプロ式 0.605m ³ /min x 0.93MPa AC200VX50HzX5.5kwX3φ	容量 : 10 m ³ φ2300 X 2600H ヒーター付属	容量 : 10 m ³ φ2300 X 2600H 堅型攪拌機付属	80A X 65A 0.7m ³ /min x 0.196MPa AC200VX50HzX5.5kwX2P	25A X 25A 0.1m ³ /min x 0.05MPa AC100VX50HzX0.4kw	仕様 : 1 TON	口径: φ350 材質: SUS316 電動機: 4φAC200VX50HzX1.5kW
数 量	3 台	3 基	1 台	2台(内1台予備)	次亜用1槽,クエン酸用1槽	次亜用1槽,クエン酸用1槽	次亜用1台,クエン酸用1台	次亜用1台,クエン酸用1台	3 台	2 台
備 考	インバーター制御		制御盤付属	除湿器搭載、空気槽、逆洗水槽付						
機器番号	⑪	⑫	⑬	⑭	⑮	⑯	⑰	⑱	⑲	⑳
機器名称	薬品洗浄水切替弁	薬品洗浄水返送切替弁	薬品洗浄水槽弁	薬品洗浄水槽返送弁	薬品洗浄水槽給水弁	リンス水槽弁	リンス水槽返送弁	リンス水槽給水弁	薬品引抜ポンプ弁	薬品返流水切替弁
型 式	電動三方ボール弁	電動三方ボール弁	電動ボール弁	電動ボール弁	電動ボール弁	電動ボール弁	電動ボール弁	電動ボール弁	電動ボール弁	電動三方ボール弁
仕 様	口径: 100A X 100A 材質: PVC/EPDM 電動機: AC100VX50Hz	口径: 100A X 100A 材質: PVC/EPDM 電動機: AC100VX50Hz	口径: 100A 材質: PVC/EPDM 電動機: AC100VX50Hz	口径: 100A 材質: PVC/EPDM 電動機: AC100VX50Hz	口径: 100A 材質: PVC/EPDM 電動機: AC100VX50Hz	口径: 100A 材質: PVC/EPDM 電動機: AC100VX50Hz	口径: 100A 材質: PVC/EPDM 電動機: AC100VX50Hz	口径: 100A 材質: PVC/EPDM 電動機: AC100VX50Hz	口径: 100A 材質: PVC/EPDM 電動機: AC100VX50Hz	口径: 100A X 100A 材質: PVC/EPDM 電動機: AC100VX50Hz
数 量	1 台	1 台	2 台	2 台	2 台	2 台	2 台	2 台	2 台	2 台
備 考										

計画浄水量 8,090m³/日

工事名	御坂浄水場築造工事(機械設備)	図面番号	6 / M
膜ろ過設備 フローシート		縮 尺	NONE
		事業主	笛吹市公営企業部水道課