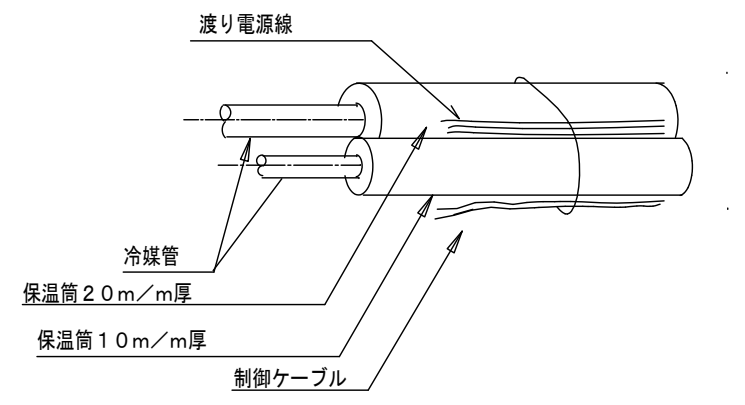
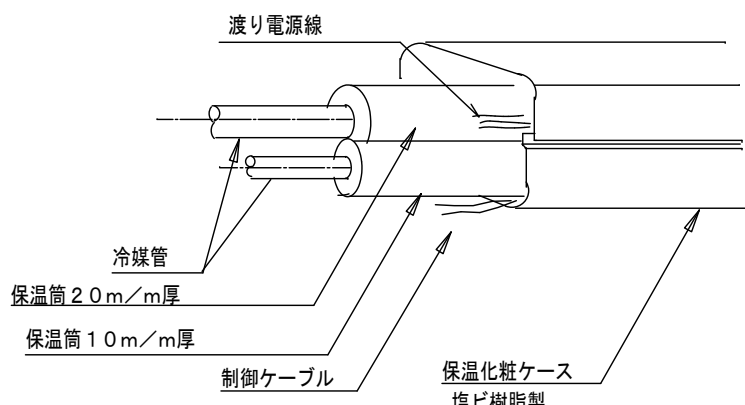
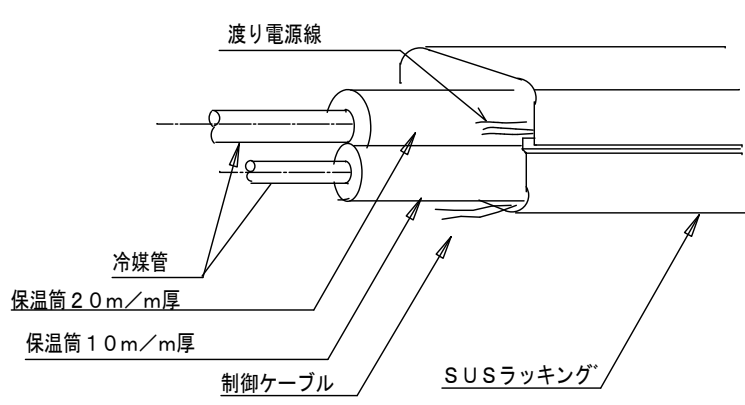
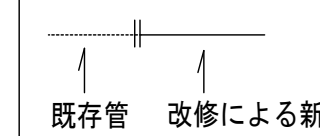


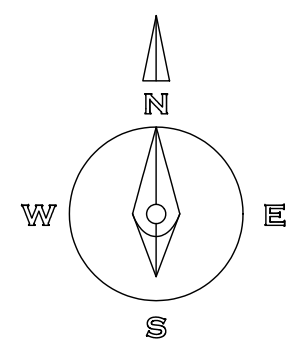
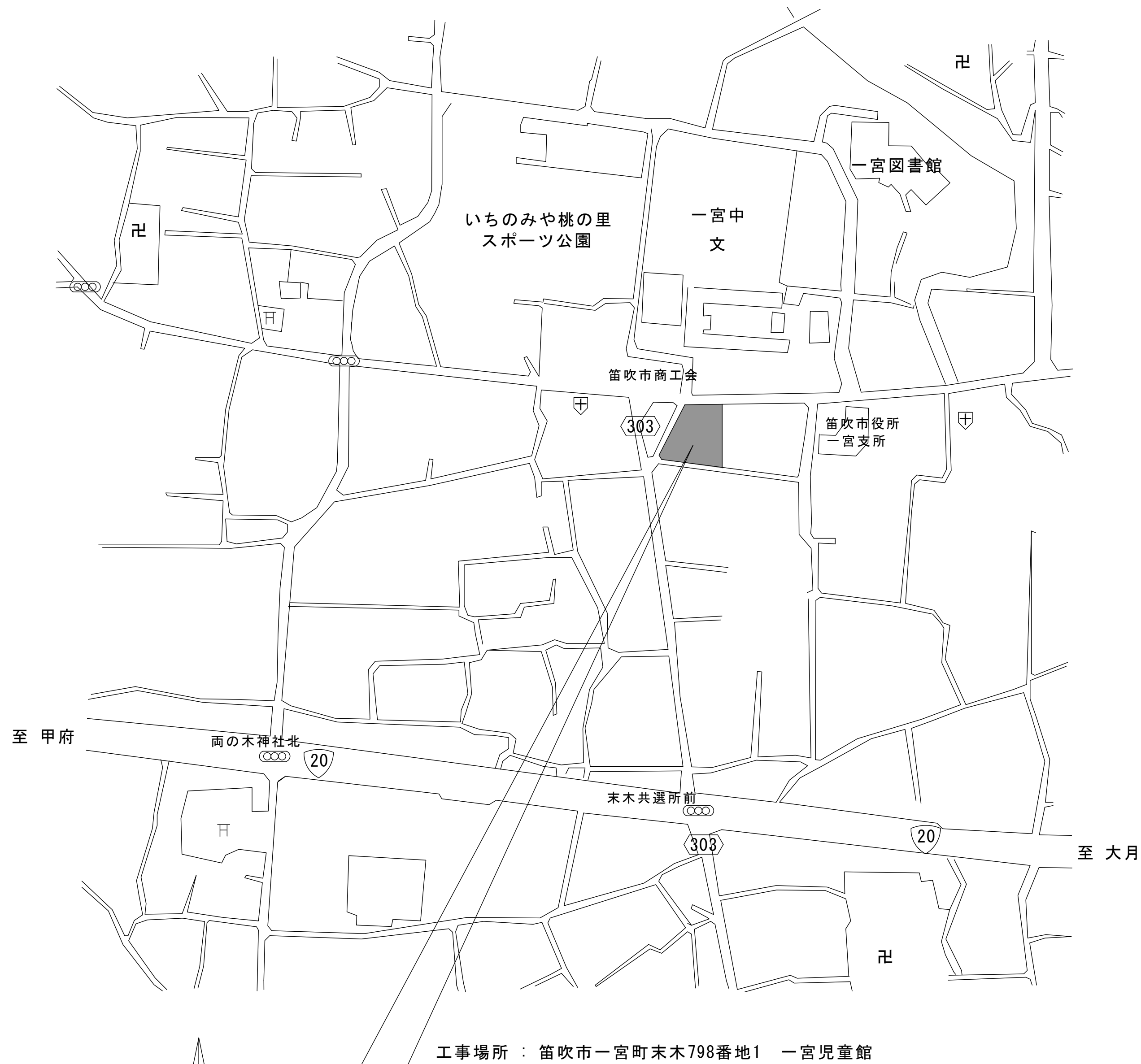
一宮児童館空調設備改修工事

	機 械 設 備 工 事 設 計 図		電 気 設 備 工 事 設 計 図		付 帯 建 築 工 事 設 計 図
番 号	図 面 名	番 号	図 面 名	番 号	図 面 名
M-00	図面リスト	E-01	動力設備図	A-01	付帯建築工事特記仕様書
M-01	特記仕様書 冷媒管保温仕様凡例			A-02	1階仮設計画図 片開き門扉詳細図(参考)
M-02	配置図・案内図			A-03	2階仮設計画図
M-03	機器表 (既存・改修) NO.1			A-04	1階天井改修図
M-04	機器表 (既存・改修) NO.2			A-05	2階天井改修図
M-05	改修1階平面図				
M-06	改修2階平面図				
M-07	既存1階平面図				
M-08	既存2階平面図				

特記仕様書				
建築概要	1 工事名称 2 工事場所 3 延床面積			特記事項
	一宮児童館空調設備改修工事 笛吹市 一宮町末木798番地 1 鉄筋コンクリート造 2階建て 延べ面積 1101.68 m ²			
工事項目	1 冷暖房設備工事 2 撤去工事			メーカーリスト
優先順位	1 法令、政令、規則等の定め、及び指導 2 現場説明事項 質疑事項 3 特記仕様書 4 設計図 5 国土交通省大臣官房官庁営繕部監修『公共建築工事標準仕様書（機械設備工事編）令和4年版』			※ 上記およびそれ以外のものについても、材料承認図による監督員の承諾を要す。
使用機材	1 機材はメーカーリストによる他、同等品以上とし、請負者は契約後、監督員の指示に従いリストを作成し、承諾を受けたものを使用する。 2 メーカー建材、製品、電気及び機械設備機器類の施工については、工事標準仕様書によるほか、メーカー仕様書に基づく責任施工とし、請負者はメーカー仕様による施工状況を確認し、完成届を監理者に提出する事。完成届受理後、監理者は検査を行うが、メーカー建材、製品、設備機器類の瑕疵については、監理者は責任を負わないものとする。			
工事範囲	本設計図は工事の概要を示すものであり、施工者は十分なる理解のうえ、施工図・制作図を提出し、監督員の承諾を得るものとする。請負者は特記仕様書、設計図書等に示す範囲において明記なき部分といえども技術上、施工上、本工事完成に必要なと認められるものは係員の指示に従って施工する。設計図書及び施工上で疑義ある場合、係員と協議のうえ、その指示に従う。なお軽微な変更は請負者の責任において行うこと。			
提出書類	1 工程表 4 工事写真 7 官公署などの許認可書類 2 メーカーリスト 5 完成写真 8 完成機器の取扱説明書 3 制作図 6 完成図 9 非常時連絡先			
一般事項	1 本工事施工に関しては、本特記仕様書 設計図書 関係官庁規則により施工する。特記なき事項は、国土交通省大臣官房官庁営繕部監修『公共建築工事標準仕様書（機械設備工事編） R4年版』、公共建築改修工事標準仕様書（機械設備工事） R4年版に準拠して工事を行う。 2 本工事に関する法令、条例及び規則等は良くこれを厳守し、必要な書類、検査立会い、申請届等は、遅滞なく代行し工事の進捗に支障のないようにする。申請等に要する費用は、全て請負者の負担とする。 各種の施工は事前に施工図、制作図、承認図等を提出し係員の承認を得ること。 3 本工事の着工から竣工まで係員の指定する箇所のカラー写真を撮り、サービス版2部を提出する。 本工事に於て満水試験、水圧試験、気密試験、通水試験等の各試験は、係員立会いのもとに行うものとし、試験結果成績表等を提出すること。 5 本工事施工者は、定められた工期内で工事を完了し、完全な状態で引渡し出来るよう、完成と同時に完成図書、必要書類を添えて提出し、完成検査を受けなければならない。 6 本工事請負者は、工事完成引渡し後でも施工方法、器具類の不良等に起因する事故に対しては、責任をもって修復しなければならない。 7 完成図面は製本及びC A D ・ P D Fデーターとすること。			

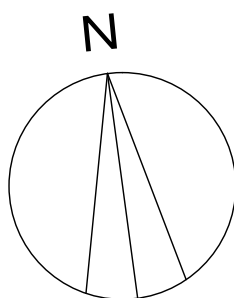
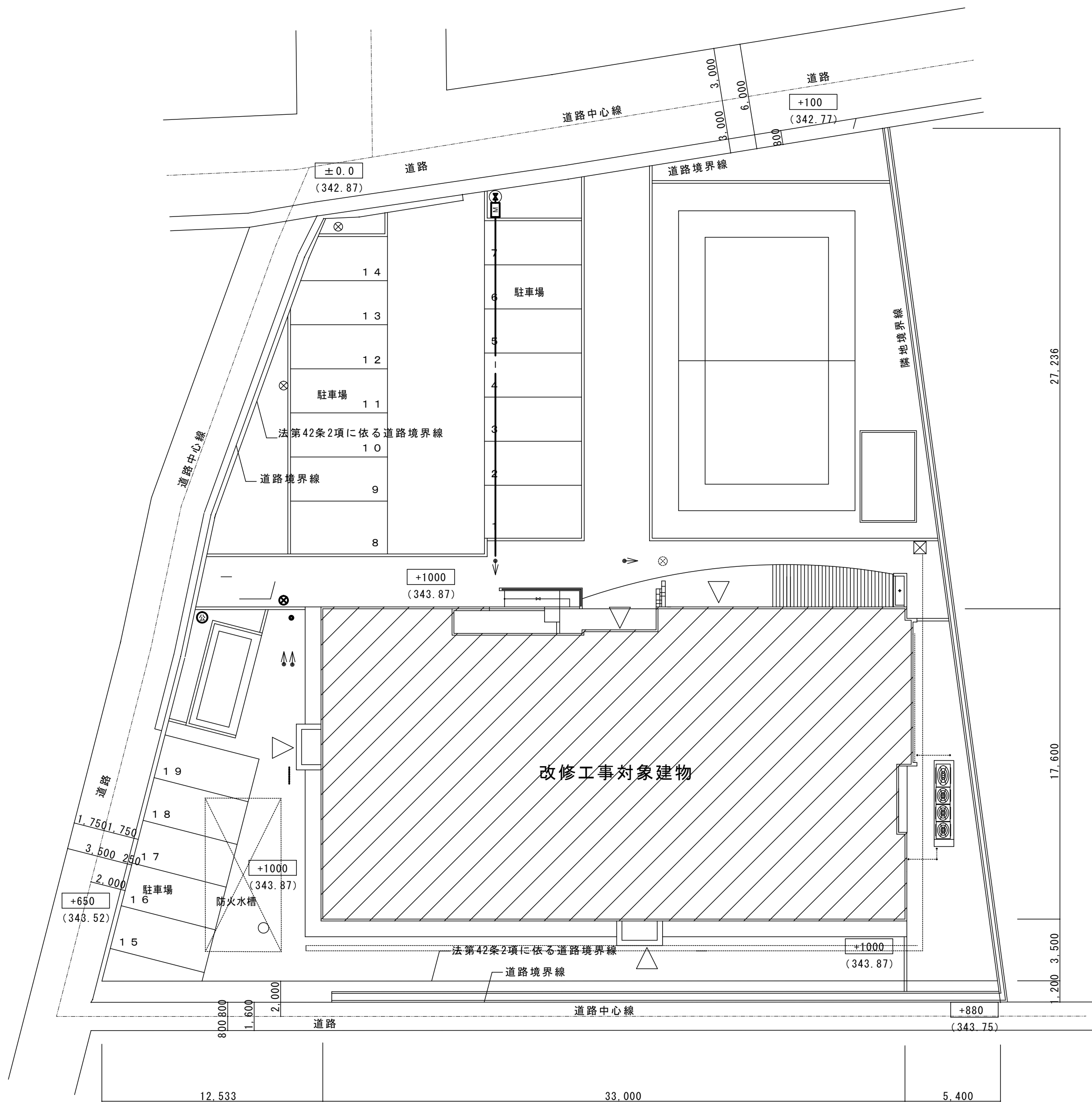
保 温 仕 様		
施 工 個 所	保 温 の 種 別	施 工 要 領
天井内、PS内いんべい	1 架橋ポリエチレンフォーム保温筒 ガス管 20m/m厚 液管 10m/m厚 2 ビニールテープ * 制御ケーブルは保温筒へ固定する	
屋内露出	1 架橋ポリエチレンフォーム保温筒 ガス管 20m/m厚 液管 10m/m厚 2 塩ビ樹脂製化粧ケース (必要箇所をビス止め)	
屋外露出	1 架橋ポリエチレンフォーム保温筒 ガス管 20m/m厚 液管 10m/m厚 2 ステンレスラッキング (必要箇所をビス止め) 3 シーリング	
* 渡り電源線と制御ケーブルは極力離れるように配線する事。		

凡 例		
名称	シンボル	仕様 規格
改修図 冷媒管	----- R -----	保温材付き冷媒用
改修図 冷媒管		
改修図 ドレン管	----- D ----- ^{VP}	硬質塩化ビニール管 (VP)
既存図 冷媒管	----- R -----	保温材付き冷媒用
既存図 ドレン管	----- D ----- ^{VP}	硬質塩化ビニール管 (VP)



案内図

工事場所： 笛吹市一宮町末木798番地1 一宮児童館



配置図 S=1/200

工事名称

一宮児童館空調設備改修工事



笛吹市

図面名

配置図・案内図

縮尺

A1: 1/200
A3: A1×50%

図番

M 02

既 存 機 器 表

記号	機器名	仕 様	電 気 容 量			台 数	設置 場所	備 考
			φ	V	kW			
KAC-1	ビルマルチエアコン	型 式 ヒートポンプ 冷媒 R410A				1	屋外	PUHY-P335M-E (三菱)
	屋 外 機	冷 房 能 力 33.5kW	3	200	9.57			
		暖 房 能 力 37.5kW	3	200	9.1			
		圧 縮 機 8.0kW						
		冷 媒 管 22.2x9.52						
		寸 法 990x840x1840H						
		重 量 230Kg						
		付 属 品 防振パッド						
KAC	ビルマルチエアコン	型 式 天井カセット型1方向	1	200	0.09	2	きつずいちのみや サークル室	PMFY-P56EM-E (三菱)
1-1	屋 内 機	冷 房 能 力 5.6kW						
		暖 房 能 力 6.3kW						
		冷 媒 管 12.7x6.35						
		天 井 開 口 寸 法 940x655						
		付 属 品						
KAC	ビルマルチエアコン	型 式 天井カセット型4方向	1	200	0.11	2	1階事務室 (支援)	PLFY-P45AM-E (三菱)
1-2	屋 内 機	冷 房 能 力 4.6kW						
		暖 房 能 力 5.0kW						
		冷 媒 管 12.7x6.35						
		天 井 開 口 寸 法 910x910						
		付 属 品						
KAC	ビルマルチエアコン	型 式 天井カセット型4方向	1	200	0.11	1	1階事務室 (支援)	PLFY-P36AM-E (三菱)
1-3	屋 内 機	冷 房 能 力 3.6kW						
		暖 房 能 力 4.0kW						
		冷 媒 管 12.7x6.35						
		天 井 開 口 寸 法 910x910						
		付 属 品						
KAC	ビルマルチエアコン	型 式 天井カセット型4方向	1	200	0.11	2	2階事務室	PLFY-P56AM-E (三菱)
1-4	屋 内 機	冷 房 能 力 5.6kW						
		暖 房 能 力 6.3kW						
		冷 媒 管 12.7x6.35						
		天 井 開 口 寸 法 910x910						
		付 属 品						
KAC-2	ビルマルチエアコン	型 式 ヒートポンプ 冷媒 R410A				1	屋外	PUHY-P335M-E (三菱)
	屋 外 機	冷 房 能 力 33.5kW	3	200	9.57			
		暖 房 能 力 37.5kW	3	200	9.1			
		圧 縮 機 8.0kW						
		冷 媒 管 22.2x9.52						
		寸 法 990x840x1840H						
		重 量 230Kg						
		付 属 品 防振パッド						
KAC	ビルマルチエアコン	型 式 天井カセット型4方向	1	200	0.11	2	第二学室室 (西)	PLFY-P45AM-E (三菱)
2-1	屋 内 機	冷 房 能 力 4.6kW						
		暖 房 能 力 5.0kW						
		冷 媒 管 12.7x6.35						
		天 井 開 口 寸 法 910x910						
		付 属 品						
KAC	ビルマルチエアコン	型 式 天井カセット型4方向	1	200	0.11	2	第二学室室 (東)	PLFY-P36AM-E (三菱)
2-2	屋 内 機	冷 房 能 力 3.6kW						
		暖 房 能 力 4.0kW						
		冷 媒 管 12.7x6.35						
		天 井 開 口 寸 法 910x910						
		付 属 品						
KAC	ビルマルチエアコン	型 式 天井カセット型4方向	1	200	0.13	2	第三学室室	PLFY-P71AM-E (三菱)
2-3	屋 内 機	冷 房 能 力 7.1kW						
		暖 房 能 力 8.0kW						
		冷 媒 管 15.88x9.52						
		天 井 開 口 寸 法 910x910						
		付 属 品						
KAC	ビルマルチエアコン	型 式 天井カセット型4方向	1	200	0.15	1	保健指導室	PLFY-P80AM-E (三菱)
2-4	屋 内 機	冷 房 能 力 8.0kW						
		暖 房 能 力 9.0kW						
		冷 媒 管 15.88x9.52						
		天 井 開 口 寸 法 910x910						
		付 属 品						

更 新 機 器 表

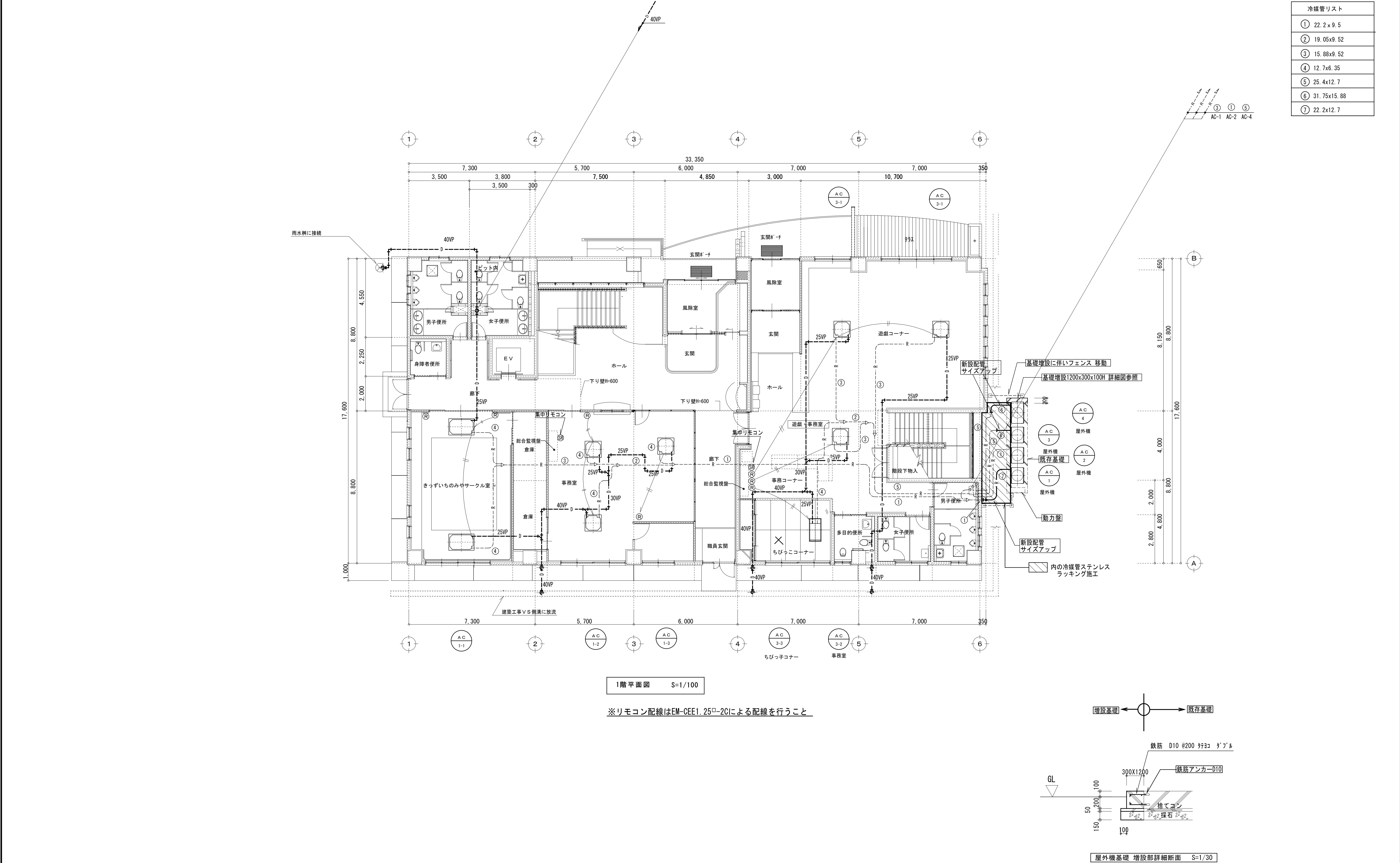
記号	機器名	仕 様	電 気 容 量			台 数	設置 場所	備 考
			φ	V	kW			
AC-1	ビルマルチエアコン	型 式 ヒートポンプ 冷媒 R410A				1	屋外	PUHY-SRP335DM (三菱)
	屋 外 機	冷 房 能 力 33.5kW	3	200	10.8			
	【 リ プ レ ー 型 】	暖 房 能 力 37.5kW	3	200	10.5		既存基礎 再使用	※図示部冷媒管サイズ は冷媒管 長さが40mを超える為 22.2x9.52を22.2x12.7 変更を行う こと
		圧 縮 機 8.89kW						
		冷 媒 管 22.2x9.52						
		寸 法 920x740x1650H						
		重 量 199Kg						
		付 属 品 アクティブフィルター						適合機種なし(ダイキン)
		防振パッド						適合機種なし(日立)
AC	ビルマルチエアコン	型 式 天井カセット型1方向	1	200	0.08	2	きつずいちのみや サークル室	FMFY-MP56FM(三菱)
1-1	屋 内 機	冷 房 能 力 5.6kW						適合機種なし(ダイキン)
		暖 房 能 力 6.3kW						適合機種なし(日立)
		冷 媒 管 12.7x6.35						
		天 井 開 口 寸 法 1300x760						
		付 属 品						
AC	ビルマルチエアコン	型 式 天井カセット型4方向	1	200	0.02	2	1階事務室 (支援)	PLFY-MP45HM(三菱)
1-2	屋 内 機	冷 房 能 力 4.6kW						適合機種なし(ダイキン)
		暖 房 能 力 5.0kW						適合機種なし(日立)
		冷 媒 管 12.7x6.35						
		天 井 開 口 寸 法 910x910						
		付 属 品						
AC	ビルマルチエアコン	型 式 天井カセット型4方向	1	200	0.02	1	1階事務室 (支援)	PLFY-MP36HM(三菱)
1-3	屋 内 機	冷 房 能 力 3.6kW						適合機種なし(ダイキン)
		暖 房 能 力 4.0kW						適合機種なし(日立)
		冷 媒 管 12.7x6.35						
		天 井 開 口 寸 法 910x910						
		付 属 品						
AC	ビルマルチエアコン	型 式 天井カセット型4方向	1	200	0.02	2	2階事務室	PLFY-MP56HM(三菱)
1-4	屋 内 機	冷 房 能 力 5.6kW						適合機種なし(ダイキン)
		暖 房 能 力 6.3kW						適合機種なし(日立)
		冷 媒 管 12.7x6.35						
		天 井 開 口 寸 法 910x910						
		付 属 品						
AC-2	ビルマルチエアコン	型 式 ヒートポンプ 冷媒 R410A				1	屋外	PUHY-SRP335DM (三菱)
	屋 外 機	冷 房 能 力 33.5kW	3	200	10.8			適合機種なし(ダイキン)
	【 リ プ レ ー 型 】	暖 房 能 力 37.5kW	3	200	10.5		既存基礎 再使用	適合機種なし(日立)
		圧 縮 機 8.89kW						
		冷 媒 管 22.2x9.52						
		寸 法 920x740x1650H						
		重 量 199Kg						
		付 属 品 アクティブフィルター						
		防振パッド						
AC	ビルマルチエアコン	型 式 天井カセット型4方向	1	200	0.02	2	第二学室室 (西)	PLFY-MP45HM(三菱)
2-1	屋 内 機	冷 房 能 力 4.6kW						適合機種なし(ダイキン)
		暖 房 能 力 5.0kW						適合機種なし(日立)
		冷 媒 管 12.7x6.35						
		天 井 開 口 寸 法 910x910						
		付 属 品						
AC	ビルマルチエアコン	型 式 天井カセット型4方向	1	200	0.02	2	第二学室室 (東)	PLFY-MP36HM(三菱)
2-2	屋 内 機	冷 房 能 力 3.6kW						適合機種なし(ダイキン)
		暖 房 能 力 4.0kW						適合機種なし(日立)
		冷 媒 管 12.7x6.35						
		天 井 開 口 寸 法 910x910						
		付 属 品						
AC	ビルマルチエアコン	型 式 天井カセット型4方向	1	200	0.03	2	第三学室室	PLFY-MP71HM(三菱)
2-3	屋 内 機	冷 房 能 力 7.1kW						適合機種なし(ダイキン)
		暖 房 能 力 8.0kW						適合機種なし(日立)
		冷 媒 管 15.88x9.52						
		天 井 開 口 寸 法 910x910						
		付 属 品						
AC	ビルマルチエアコン	型 式 天井カセット型4方向	1	200	0.04	1	保健指導室	PLFY-MP80HM(三菱)
2-4	屋 内 機	冷 房 能 力 8.0kW						適合機種なし(ダイキン)
		暖 房 能 力 9.0kW						適合機種なし(日立)
		冷 媒 管 15.88x9.52						
		天 井 開 口 寸 法 910x910						
		付 属 品						

既 存 機 器 表

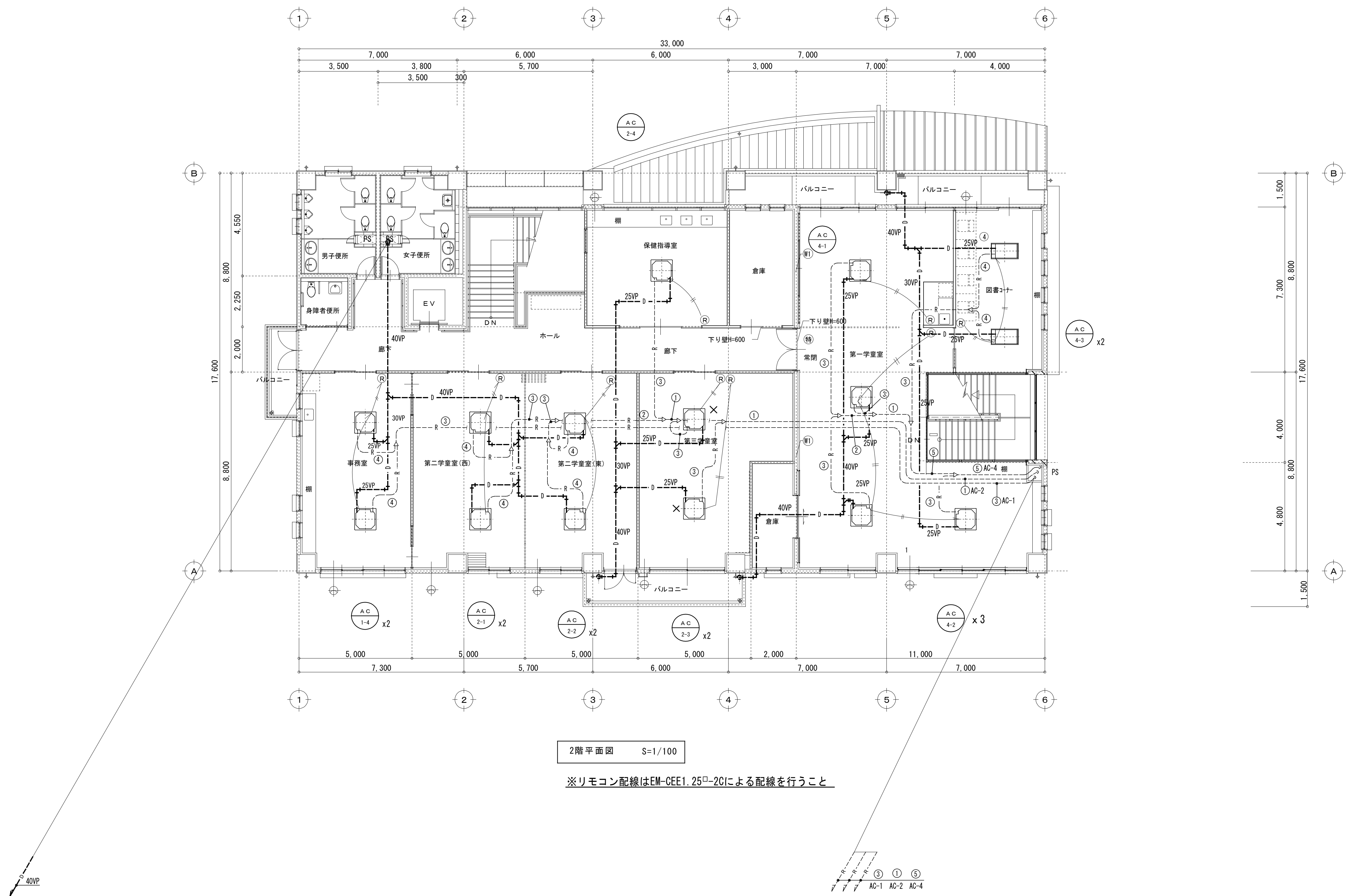
記号	機器名	仕 様	電 気 容 量			台 数	設置 場所	備 考
			φ	V	kW			
KAC-3	ビルマルチエアコン 屋 外 機	型 式 ヒートポンプ 冷媒 R410A				1	屋外	PUHY-P355M-E (三菱)
		冷 房 能 力 35.0kW	3	200	9.8			
		暖 房 能 力 40.0kW	3	200	9.74			
		圧 縮 機 8.6kW						
		冷 媒 管 25.4x12.7						
		寸 法 990x840x 1840H						
		重 量 230Kg						
KAC	ビルマルチエアコン 3-1 屋 内 機	付 属 品 防振パッド					遊戯コーナー	PLFY-P112AM-E (三菱)
		型 式 天井カセット型4方向	1	200	0.17	2		
		冷 房 能 力 11.2kW						
		暖 房 能 力 12.5kW						
		冷 媒 管 15.88x9.52						
		天 井 開 口 寸 法 910x910						
		付 属 品						
KAC	ビルマルチエアコン 3-2 屋 内 機	型 式 天井カセット型4方向	1	200	0.17	1	1階事務室 (旧児童館)	PLFY-P112AM-E (三菱)
		冷 房 能 力 11.2kW						
		暖 房 能 力 12.5kW						
		冷 媒 管 15.88x9.52						
		天 井 開 口 寸 法 910x910						
		付 属 品						
KAC	ビルマルチエアコン 3-3 屋 内 機	型 式 天井カセット型2方向	1	200	0.064	1	ちびっこコーナー	PLFY-P56LMD-E (三菱)
		冷 房 能 力 5.6kW						
		暖 房 能 力 6.3kW						
		冷 媒 管 12.7x6.35						
		天 井 開 口 寸 法 1210x670						
		付 属 品						
KAC-4	ビルマルチエアコン 屋 外 機	型 式 ヒートポンプ 冷媒 R410A				1	屋外	PUHY-P400M-E (三菱)
		冷 房 能 力 40.0kW	3	200	11.39			
		暖 房 能 力 45.0kW	3	200	11.02			
		圧 縮 機 9.6kW						
		冷 媒 管 25.4x12.7						
		寸 法 990x 840x 1840H						
		重 量 230Kg						
KAC	ビルマルチエアコン 4-1 屋 内 機	付 属 品 防振パッド					第一学童 室	PLFY-P112AM-E (三菱)
		型 式 天井カセット型4方向	1	200	0.17	1		
		冷 房 能 力 11.2kW						
		暖 房 能 力 12.5kW						
		冷 媒 管 15.88x9.52						
		天 井 開 口 寸 法 910x910						
		付 属 品						
KAC	ビルマルチエアコン 4-2 屋 内 機	型 式 天井カセット型4方向	1	200	0.15	3	第一学童 室	PLFL-P80AM-E (三菱)
		冷 房 能 力 8.0kW						
		暖 房 能 力 9.0kW						
		冷 媒 管 15.88x9.52						
		天 井 開 口 寸 法 910x910						
		付 属 品						
KAC	ビルマルチエアコン 4-3 屋 内 機	型 式 天井カセット型2方向	1	200	0.064	2	図書コーナー	PLFY-P45LMD-E (三菱)
		冷 房 能 力 4.5kW						
		暖 房 能 力 5.0kW						
		冷 媒 管 12.7x6.35						
		天 井 開 口 寸 法 1040x670						
		付 属 品						
R	個 別 リ モ コ ン	型 式				15	各室	
SR	集 中 管 理 リ モ コ ン	型 式 概略寸法 130X120				2	1階事務室 (旧児童館)	
		管理台数 32台 (32グループ)						
		付 属 品 給電ユニット	1	100			1階事務室 (支援)	

更 新 機 器 表

記号	機器名	仕 様	電 気 容 量			台 数	設置 場所	備 考
			φ	V	kW			
AC-3	ビルマルチエアコン 屋 外 機 【 リ プ レ ー 型 】	型 式 ヒートポンプ 冷媒 R410A				1	屋外	PUHY-RP355DMG9 (三菱) RQYP400FC (ダイキン) RAS-400SSR (日立)
		冷 房 能 力 35.0kW	3	200	11.1			
		暖 房 能 力 37.5kW	3	200	11.1			
		圧 縮 機 9.15kW						
		冷 媒 管 31.75x15.88						
		寸 法 920x740x1650H						
		重 量 206Kg						
AC	ビルマルチエアコン 3-1 屋 内 機	付 属 品 アクティブフィルター 防振パッド					遊戯コーナー	PLFY-MP112HM (三菱) FXYP112NB (ダイキン) RC1-GP112KA (日立)(日立)
		型 式 天井カセット型4方向	1	200	0.07	2		
		冷 房 能 力 11.2kW						
		暖 房 能 力 12.5kW						
		冷 媒 管 15.88x9.52						
		天 井 開 口 寸 法 910x910						
		付 属 品						
AC	ビルマルチエアコン 3-2 屋 内 機	型 式 天井カセット型4方向	1	200	0.07	1	1階事務室 (旧児童館)	PLFY-MP112HM (三菱) FXYP112NB (ダイキン) RC1-GP112KA (日立)
		冷 房 能 力 11.2kW						
		暖 房 能 力 12.5kW						
		冷 媒 管 15.88x9.52						
		天 井 開 口 寸 法 910x910						
		付 属 品						
AC	ビルマルチエアコン 3-3 屋 内 機	型 式 天井カセット型2方向	1	200	0.05	1	ちびっこコーナー	PLFY-MP56LM (三菱) FXYP56NB (ダイキン) RCID-GP56KA (日立)
		冷 房 能 力 5.6kW						
		暖 房 能 力 6.3kW						
		冷 媒 管 12.7x6.35						
		天 井 開 口 寸 法 1210x670						
		付 属 品						
AC-4	ビルマルチエアコン 屋 外 機 【 リ プ レ ー 型 】	型 式 ヒートポンプ 冷媒 R410A				1	屋外	PUHY-RP400MG9-E (三菱) RQYP400FC (ダイキン) RAS-AP400SSR (日立)
		冷 房 能 力 40.0kW	3	200	13.4			
		暖 房 能 力 45.0kW	3	200	12.5			
		圧 縮 機 11.1kW						
		冷 媒 管 31.75x15.88						
		寸 法 1240x 740x 1650H						
		重 量 247Kg						
AC	ビルマルチエアコン 4-1 屋 内 機	付 属 品 アクティブフィルター 防振パッド					第一学童 室	PLFY-MP112HM (三菱) FXYP112NB (ダイキン) RC1-GP112KA (日立)
		型 式 天井カセット型4方向	1	200	0.07	1		
		冷 房 能 力 11.2kW						
		暖 房 能 力 12.5kW						
		冷 媒 管 15.88x9.52						
		天 井 開 口 寸 法 910x910						
		付 属 品						
AC	ビルマルチエアコン 4-2 屋 内 機	型 式 天井カセット型4方向	1	200	0.04	3	第一学童 室	PLFY-MP80HM (三菱) FXYP80NB (ダイキン) RC1-GP80KA (日立)
		冷 房 能 力 8.0kW						
		暖 房 能 力 9.0kW						
		冷 媒 管 15.88x9.52						
		天 井 開 口 寸 法 910x910						
		付 属 品						
AC	ビルマルチエアコン 4-3 屋 内 機	型 式 天井カセット型2方向	1	200	0.04	2	図書コーナー	PLFY-MP45LM (三菱) FXYP45EB (ダイキン) RCID-GP45KA (日立)
		冷 房 能 力 4.5kW						
		暖 房 能 力 5.0kW						
		冷 媒 管 12.7x6.35						
		天 井 開 口 寸 法 1040x670						
		付 属 品						
R	個 別 リ モ コ ン	型 式 MASmartリモコン				15	各室	PAR-47MA (三菱) BRC1G4 (ダイキン)
SR	集 中 管 理 リ モ コ ン							PC-ARC (日立)
		型 式 タッチパネルタイプ 寸法180X120				2	1階事務室 (旧児童館)	PAC-SF50AT2 (三菱) DCL401B1 (ダイキン)
		管理台数 50台 (50グループ)						PSC-A32MN2 (日立)
		付 属 品 給電ユニット	1	100			1階事務室 (支援)	PAC-SC51KU



冷媒管リスト	
①	22.2×9.5
②	19.05×9.52
③	15.88×9.52
④	12.7×6.35
⑤	25.4×12.7



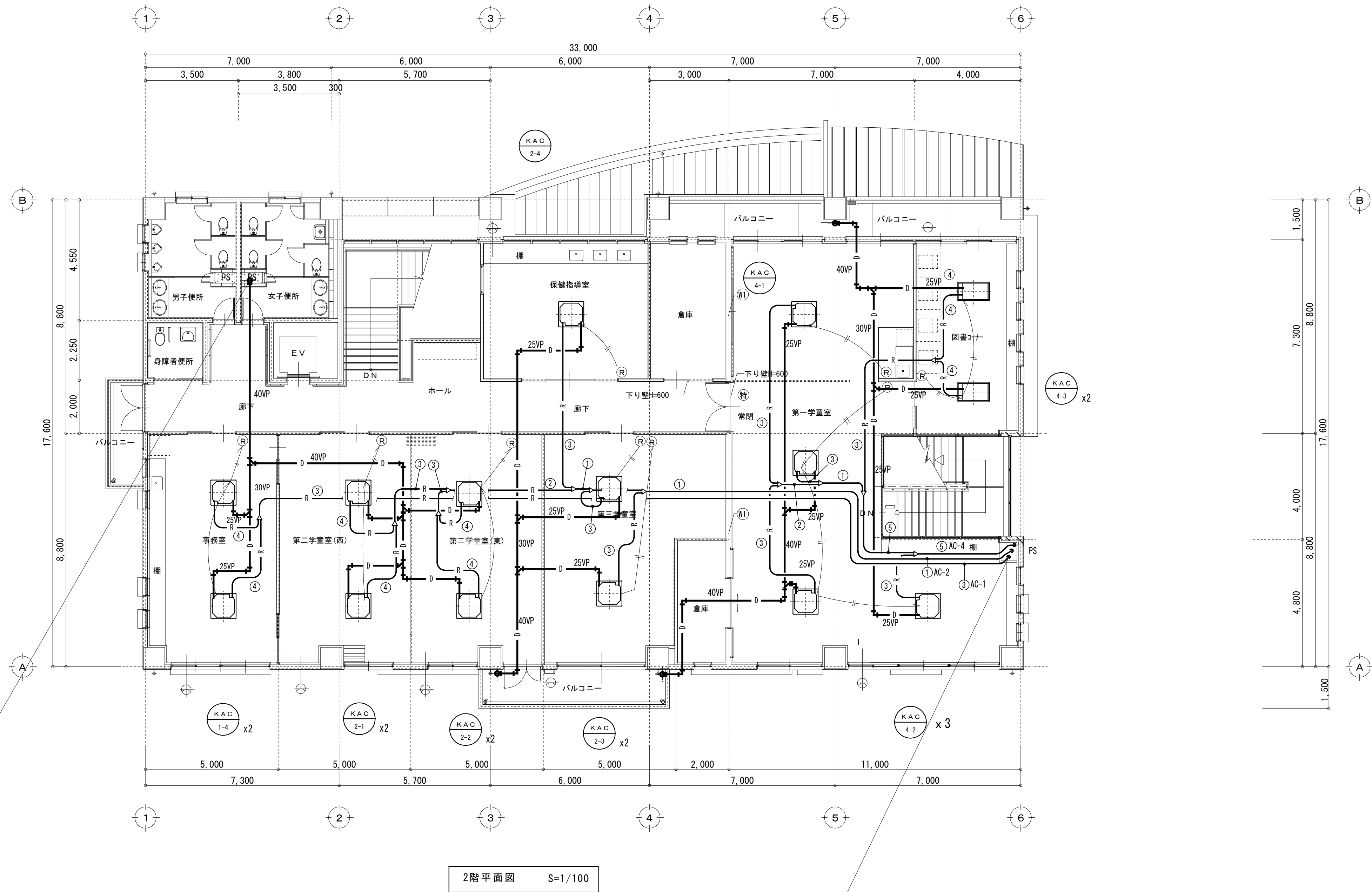
2階平面図 S=1/100

※リモコン配線はEM-CEE1.25□-2Cによる配線を行うこと

- | | | | | | | |
|---------------|--|--|---|-----------------|------------------------------|--------------|
| 工事名称 | | |  福岡市 | 図面名
既存 1階平面図 | 縮尺
A1: 1/100
A3: 1/200 | 図番
M — 07 |
| 一宮児童館空調設備改修工事 | | | | | | |

冷媒管リスト	
①	22.2 x 9.5
②	19.05 x 9.52
③	15.88 x 9.52
④	12.7 x 6.35
⑤	25.4 x 12.7

二次側電源線 EM-E E F 1.6-3C
制御線 EM-C E E 1.25□ x 2C
リモコン線 EM-A E 0.9 x 2C



- ・既存屋内機、個別リモコン 撤去
- ・二次側電源線 EM-E E F 1.6-3Cは既存再使用の為 残置
- ・制御線 EM-C E E 1.25□ x 2Cは既存再使用 の為 残置
- ・リモコン線 EM-A E 0.9 x 2Cは撤去

電 気 設 備 特 記 仕 様 書

工 事 項 目

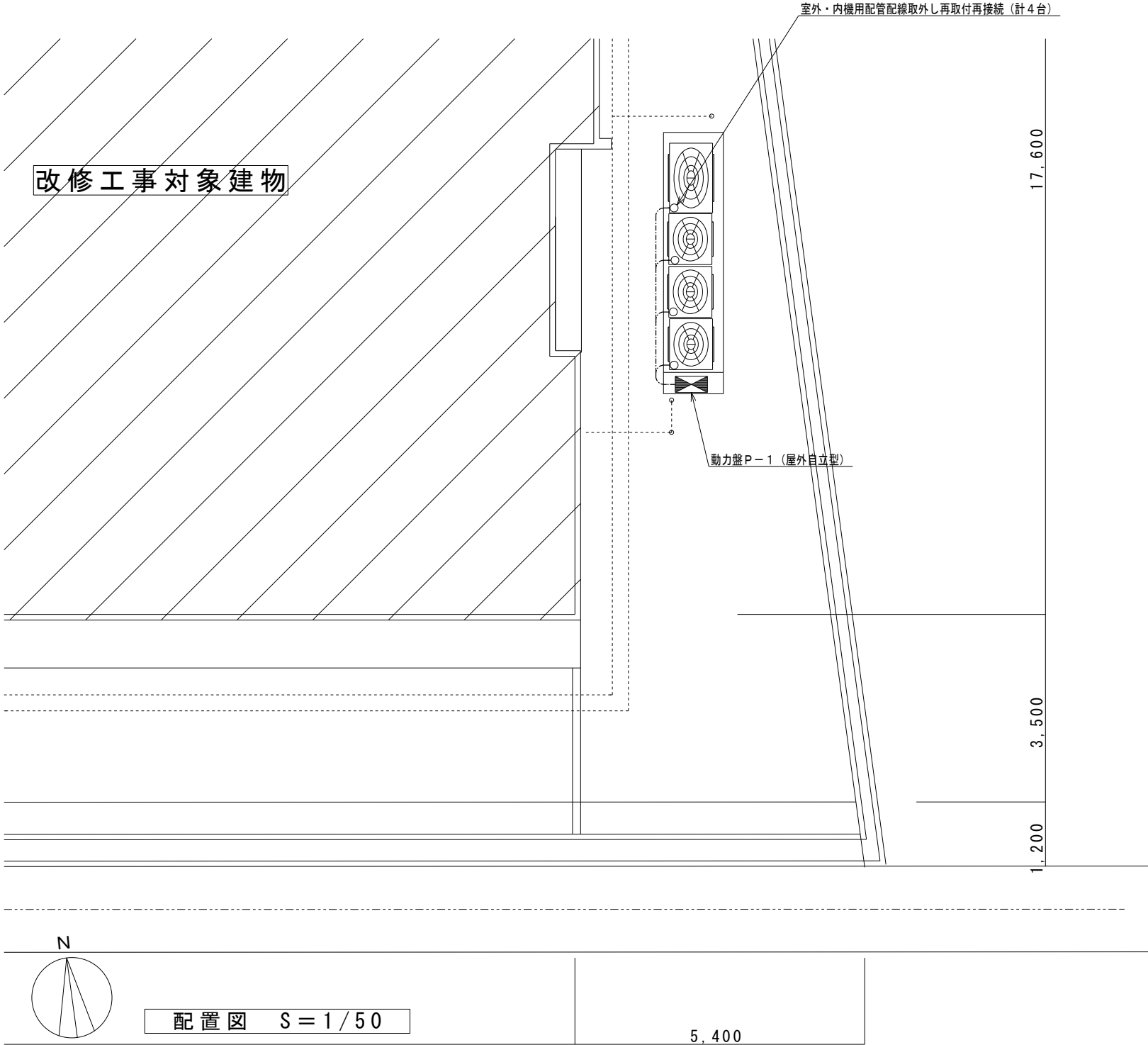
1) 動力設備 一式 概要：空調室外機更新に伴う室外・内機への電源用配管配線の取外し再接続を行う

共 通 仕 様

- 1) 建築・機械設備図の他、図面及び特記仕様に記載されてない事項は、全て下記による。
- ・国土交通省大臣官房官庁営繕部監修「公共建築工事標準仕様書 （電気設備工編・令和4年版）」
 - ・国土交通省大臣官房官庁営繕部監修「公共建築改修工事標準仕様書（電気設備工事編・令和4年版）」
 - ・国土交通省大臣官房官庁営繕部設備・環境課監修・「公共建築設備工事標準図（電気設備工事編・令和4年版）」
- 1) 電気設備技術基準 2) 内線規程・配電規程 3) 建築基準法 4) 消防法 5) その他関係政省令
- 2) 工事範囲は設計図書、現場説明及び工事契約書による。
- 3) 提出書類については、機械設備工事の特記による。

一 般 事 項

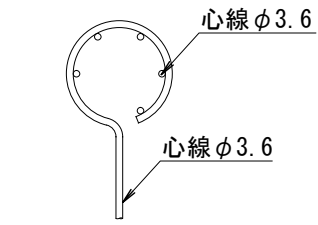
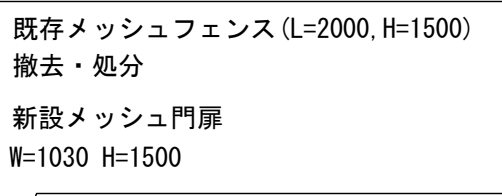
- 1、本設備工事は、当該建築物に本事項及び施工基準に従い電気設備の一式を施工するもので、技術的に完全に行うと共に各申請手続きも遅滞なく請負者が代行しこれらに要する費用は全て本工事に含むものとする
- 2、施工図等の著作権に係わる当該建物に限る使用権は、発注者に移譲するものとする。
- 3、機材メーカーに拠る施工要領で禁止事項及び注意義務は施工者の責任施工とする。
- 4、凡例：図中特記なきシンボル等は J I S - C - 0 3 0 3 - 0 0 に準拠する。



動 力 盤 P - 1

負荷名称	開閉器	改修前	改修後
主幹	MCB3P225／175AT	20.72 kW	22.08 kW
1 エアコン室外機AC-1	ELB3P100／60AT	9.57 kW	10.8 kW
2 エアコン室外機AC-2	ELB3P100／60AT	9.57 kW	10.8 kW
3 エアコン室内機AC-1	ELB2P50／20AT	0.73 kW	0.30 kW
4 エアコン室内機AC-2	ELB2P50／20AT	0.85 kW	0.18 kW
負荷名称	開閉器	改修前	改修後
主幹	MCB3P225／175AT	22.51 kW	25.03 kW
5 エアコン室外機AC-3	ELB3P100／60AT	9.8 kW	11.1 kW
6 エアコン室外機AC-4	ELB3P100／60AT	11.39 kW	13.4 kW
7 エアコン室内機AC-3	ELB2P50／20AT	0.574 kW	0.26 kW
8 エアコン室内機AC-4	ELB2P50／20AT	0.748 kW	0.27 kW

[illegible]



丁番部詳細図

註) 図中(特)印は、特定防火設備を示す。
 ・ 図中(防)印は、防火設備を示す。
 ・ 図中(WI)印は、異種用途区画を示す。
 ・ 図中(給)印は、給気口を示す。
 ・ 設備配管が、異種用途区画を貫通する場合、当該管と防火壁の隙間を不燃材料で埋めることとする。



2階仮設計画図 S=1/100

空調改修工事対象エリア

空調設備開封工事対象室(作業執務エリア養生範囲)を示す
床養生(撤去・設置)2回

- ※各工事区画に繋がる出入口及び階段部等には必要に応じて立入禁止区域表示等を行うこと。
- ※作業執務エリア床全面養生、机椅子、備品等は配置位置がわかるよう必要に応じてテープ貼ビニールシート養生。
- ※備品及び掲示板には充分配慮するものとし、集塵機付作業器具を用いる等適切な施工計画を講じること。
- ※内部仕上足場(天井の張替のある場所は並列(m))仕様を標準とする。

註) 図中 (㊟) 印は、特定防火設備を示す。
・ 図中 (㊞) 印は、防火設備を示す。
・ 図中 (㊟) 印は、異種用途区画を示す。
・ 図中 (㊠) 印は、給気口を示す。
・ 設備配管が、異種用途区画を貫通する場合、当該管と防火壁の隙間を不燃材料で埋めることとする。



1階天井改修図 S=1/100

天井仕上リスト ※改修対象範囲(建材)のみ表示

記号	改修後(既存天井材合わせ)
A	PBt9.5張下地 ビニールクロス張 軽量鉄骨天井下地
B	化粧PBt9.5 軽量鉄骨天井下地
C	PBt9.5張 AEP塗装 軽量鉄骨天井下地

凡例

記号	エアコン吹出タイプ(既存・改修後)		
	既存	改修後	備考
F4	4方向天井カセット 天井開口 910*910	4方向天井カセット 天井開口 910*910	
F2 A	2方向天井カセット 天井開口 670*1210	2方向天井カセット 天井開口 670*1210	
F1	1方向天井カセット 天井開口 655*940	1方向天井カセット 天井開口 760*1300	開口補強改修

凡例

☒	新設天井点検口を示す(450口) 1階5箇所	開口補強新設
---	------------------------	--------



2階天井改修図 S=1/100

天井仕上リスト ※改修対象範囲(建材)のみ表示

記号	改修後(既存天井材合わせ)
Ⓐ	PBt9.5張下地 ビニールクロス張 軽量鉄骨天井下地
Ⓑ	化粧PBt9.5 軽量鉄骨天井下地
Ⓒ	PBt9.5張 AEP塗装 軽量鉄骨天井下地

凡例

記号	エアコン吹出タイプ(既存・改修後)		
	既存	改修後	備考
Ⓕ	4方向天井カセット 天井開口 910*910	4方向天井カセット 天井開口 910*910	
ⒼB	2方向天井カセット 天井開口 670*1040	2方向天井カセット 天井開口 670*1040	

凡例

ⓧ	新設天井点検口を示す(450□) 2階3箇所	開口補強新設
---	------------------------	--------