

御坂支所及び学びの杜みさか改修工事 (機械設備)

| 図面番号 | 図面名称 | 縮 尺 |
|------|------------------|-------|
| M-01 | 御坂支所 特記仕様書 | |
| M-02 | 御坂支所 案内図 配置図 | 1/500 |
| M-03 | 御坂支所 機器表 | |
| M-04 | 御坂支所 機械設備平面図 | 1/200 |
| M-05 | 御坂支所 ダクト撤去平面図 | 1/200 |
| M-06 | 御坂支所 冷暖房機器撤去平面図 | 1/200 |
| M-07 | 学びの杜みさか 特記仕様書 | |
| M-08 | 学びの杜みさか 案内図 配置図 | |
| M-09 | 学びの杜みさか 機器表 (1) | |
| M-10 | 学びの杜みさか 機器表 (2) | |
| M-11 | 学びの杜みさか 機器表 (3) | |
| M-12 | 学びの杜みさか 冷暖房設備平面図 | 1/200 |
| M-13 | 学びの杜みさか 換気設備平面図 | 1/200 |
| M-14 | 学びの杜みさか ダクト撤去図 | 1/200 |
| M-15 | 学びの杜みさか 冷暖房設備撤去図 | 1/200 |

[illegible]

| | | | | | | | | | | |
|----|--|---------|--|--|--|--|--|-----------------|------------------------------|---------|
| 摘要 | | T I M E | | | | | | 作成者 | 工事名称 御坂支所及び学びの杜みさか改修工事（機械設備） | 縮尺 N.S |
| | | | | | | | | 図面名称 御坂支所 特記仕様書 | | 図番 M-01 |
| | | | | | | | | | | |
| | | | | | | | | 承認 | | |

機器表

| 記 号 | 名 称 | 参 考 型 番 | 数 量 | 仕 様 | | 電 源（参考値） | | | 設 置 場 所 | 備 考 |
|---------|--------------|-------------------|-----|---------|--|----------|-----|--------------|---------|----------|
| | | | | | | φ | V | KW | | |
| PAC-1 | マルチエアコン室外機 | RXYA900A（ﾀﾞｲｷﾝ） | 1 | 形 式 | 冷暖切換 高効率モデル | | | | 1階屋外 | 既存基礎 |
| | | PUHY-MP900DM（三 菱） | | 冷房能力 | 90.0 kW | 3 | 200 | 31.1 kW（冷房時） | | 基礎増設建築工事 |
| | | RAS-GP900TS（日 立） | | 暖房能力 | 100.0 kW | 3 | 200 | 30.7 kW（暖房時） | | |
| | | | | 電動機出力 | (16.1)+(12.2) kW | | | | | |
| | | | | 冷媒配管 | φ31.75×φ15.88 | | | | | |
| | | | | 参考寸法 | 2440W×765D×1755H | | | | | |
| | | | | 参考重量・騒音 | 266.0+265.0 Kg 89.0 dB(A) | | | | | |
| | | | | 付 属 品 | 遮断弁×2 分岐管キッド 防護ネット 防振ゴム | | | | | |
| | | | | | | | | | | |
| PAC-1-1 | マルチエアコン室内機 | FXYFA71NAA（ﾀﾞｲｷﾝ） | 12 | 形 式 | 天井カセット 四方向吹出形 | | | | 事務室、ロビー | |
| | | PLFY-MP71HM（三 菱） | | 冷房能力 | 7.1 kW | 1 | 200 | 0.09 kW（冷房時） | | |
| | | RCI-GP71KA（日 立） | | 暖房能力 | 8.0 kW | 1 | 200 | 0.08 kW（暖房時） | | |
| | | | | 冷媒配管 | φ15.88×φ9.52 | | | | | |
| | | | | 参考寸法 | 840W×840D×248H | | | | | |
| | | | | 参考重量・騒音 | 22.0 Kg 57.0 dB(A) | | | | | |
| | | | | 付 属 品 | オートグリル(自動昇降)パネル、リモコン及び標準付属品 | | | | | |
| | | | | そ の 他 | 渡り配線 電源線共 | | | | | |
| PAC-1-2 | マルチエアコン室内機 | FXYCA71AA（ﾀﾞｲｷﾝ） | 1 | 形 式 | 天井カセット 二方向吹出形 | | | | 会議室 | |
| | | PLFY-MP71LM（三 菱） | | 冷房能力 | 7.1 kW | 1 | 200 | 0.07 kW（冷房時） | | |
| | | RCID-GP71KA（日 立） | | 暖房能力 | 8.0 kW | 1 | 200 | 0.07 kW（暖房時） | | |
| | | | | 冷媒配管 | φ15.88×φ9.52 | | | | | |
| | | | | 参考寸法 | 860W×630D×345H | | | | | |
| | | | | 参考重量・騒音 | 25.0 Kg 55.0 dB(A) | | | | | |
| | | | | 付 属 品 | オートグリル(自動昇降)パネル、リモコン及び標準付属品 | | | | | |
| | | | | そ の 他 | ワイドパネル 冷媒検知警報器(室内機内臓) | | | | | |
| | | | | | 渡り配線 電源線共 | | | | | |
| PAC-1-3 | マルチエアコン室内機 | FXYCA28AA（ﾀﾞｲｷﾝ） | 1 | 形 式 | 天井カセット 二方向吹出形 | | | | 多目的室 | |
| | | PLFY-MP28LM（三 菱） | | 冷房能力 | 2.8 kW | 1 | 200 | 0.03 kW（冷房時） | | |
| | | RCID-GP28KA（日 立） | | 暖房能力 | 3.2 kW | 1 | 200 | 0.02 kW（暖房時） | | |
| | | | | 冷媒配管 | φ12.7×φ6.4 | | | | | |
| | | | | 参考寸法 | 860W×630D×345H | | | | | |
| | | | | 参考重量・騒音 | 23.0 Kg 45.0 dB(A) | | | | | |
| | | | | 付 属 品 | オートグリル(自動昇降)パネル、リモコン及び標準付属品 | | | | | |
| | | | | そ の 他 | ワイドパネル 冷媒検知警報器(室内機内臓) | | | | | |
| | | | | | 渡り配線 電源線共 | | | | | |
| AC-1 | 空冷ヒートポンプエアコン | S365ATES（ﾀﾞｲｷﾝ） | 1 | 形 式 | 壁掛形 | | | | サーバー室 | 既存基礎 |
| | | MSZ-GV3625（三 菱） | | 冷房能力 | 3.6 kW | 1 | 100 | 1.13 kW（冷房時） | | |
| | | RAS-AJ3625S（日 立） | | 暖房能力 | 4.2 kW | 1 | 100 | 1.19 kW（暖房時） | | |
| | | | | 電動機出力 | 0.95 kW | | | | | |
| | | | | 冷媒配管 | φ9.52×φ6.35 | | | | | |
| | | | | 参考寸法 | 外 658W×275D×530H 内780W×215D×280H | | | | | |
| | | | | 参考重量・騒音 | 外 23.0Kg 内 8.0Kg 外 62.0 dB(A) 内 64.0 dB(A) | | | | | |
| | | | | 付 属 品 | リモコン及び標準付属品 防振ゴム | | | | | |
| | | | | そ の 他 | 渡り配線 電源線共 | | | | | |
| AC-2 | 空冷ヒートポンプエアコン | S255ATES（ﾀﾞｲｷﾝ） | 1 | 形 式 | 壁掛形 | | | | 宿直室 | 既存基礎 |
| | | MSZ-GV2525（三 菱） | | 冷房能力 | 2.5 kW | 1 | 100 | 0.71 kW（冷房時） | | |
| | | RAS-AJ2525S（日 立） | | 暖房能力 | 2.8 kW | 1 | 100 | 0.65 kW（暖房時） | | |
| | | | | 電動機出力 | 0.65 kW | | | | | |
| | | | | 冷媒配管 | φ9.52×φ6.35 | | | | | |
| | | | | 参考寸法 | 外 658W×275D×530H 内780W×215D×280H | | | | | |
| | | | | 参考重量・騒音 | 外 23.0Kg 内 8.0Kg 外 59.0 dB(A) 内 62.0 dB(A) | | | | | |
| | | | | 付 属 品 | リモコン及び標準付属品 防振ゴム | | | | | |
| | | | | そ の 他 | 渡り配線 電源線共 | | | | | |

摘要

T I M E

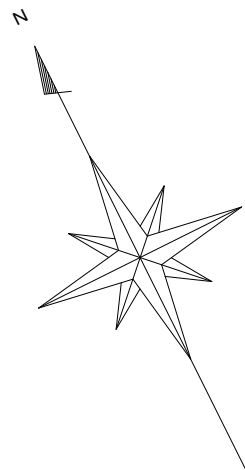
作成者

工事名称 御坂支所及び学びの杜みさか改修工事（機械設備）

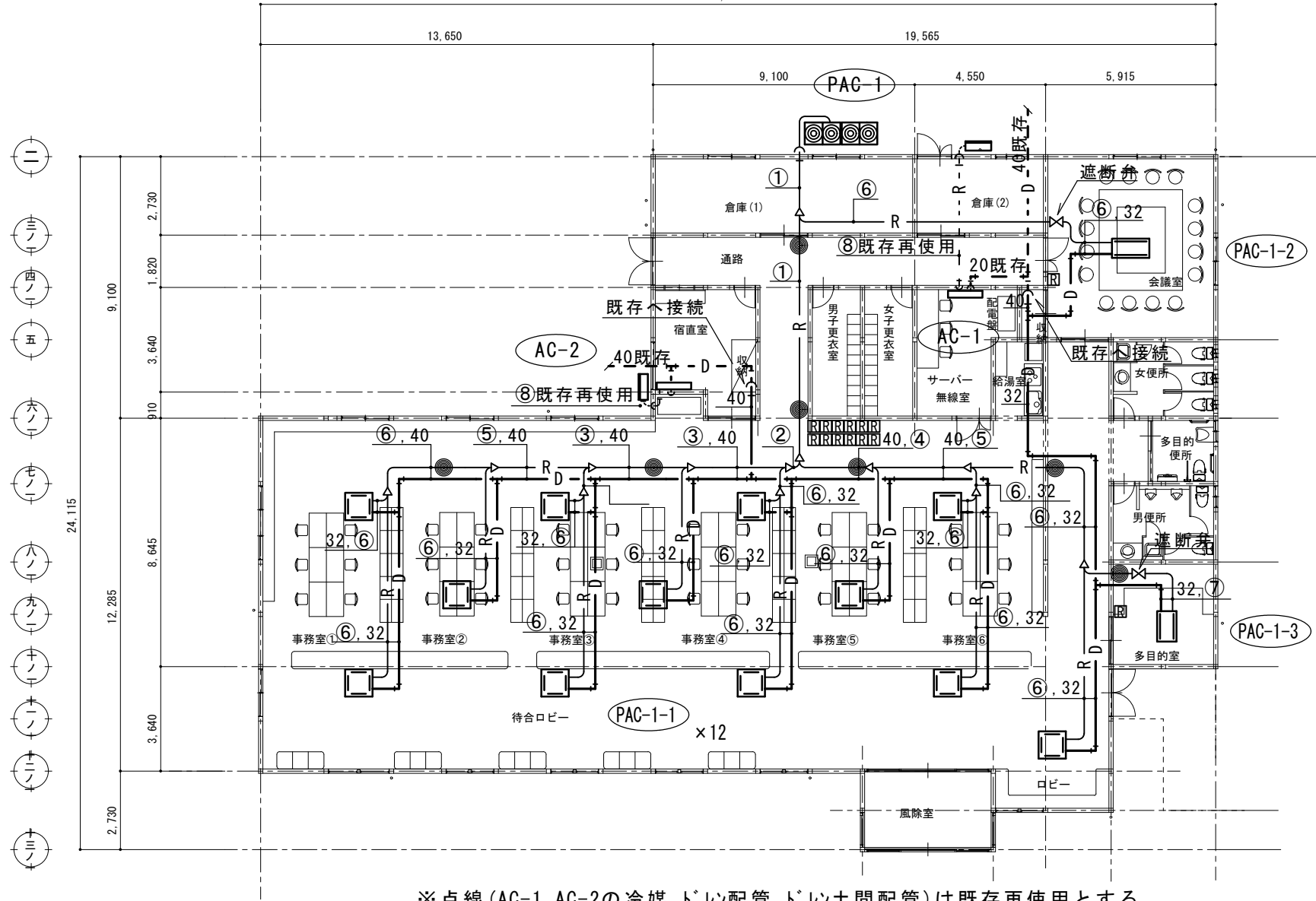
縮尺 N.S

図面名称 御坂支所 機器表

図番 M-03



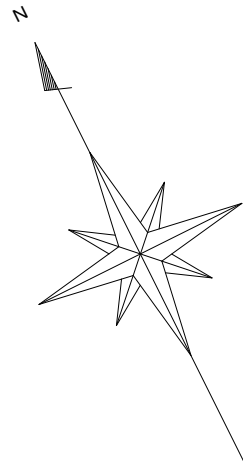
て え こ ふ け ま や く お の あ う む ら な ね つ そ



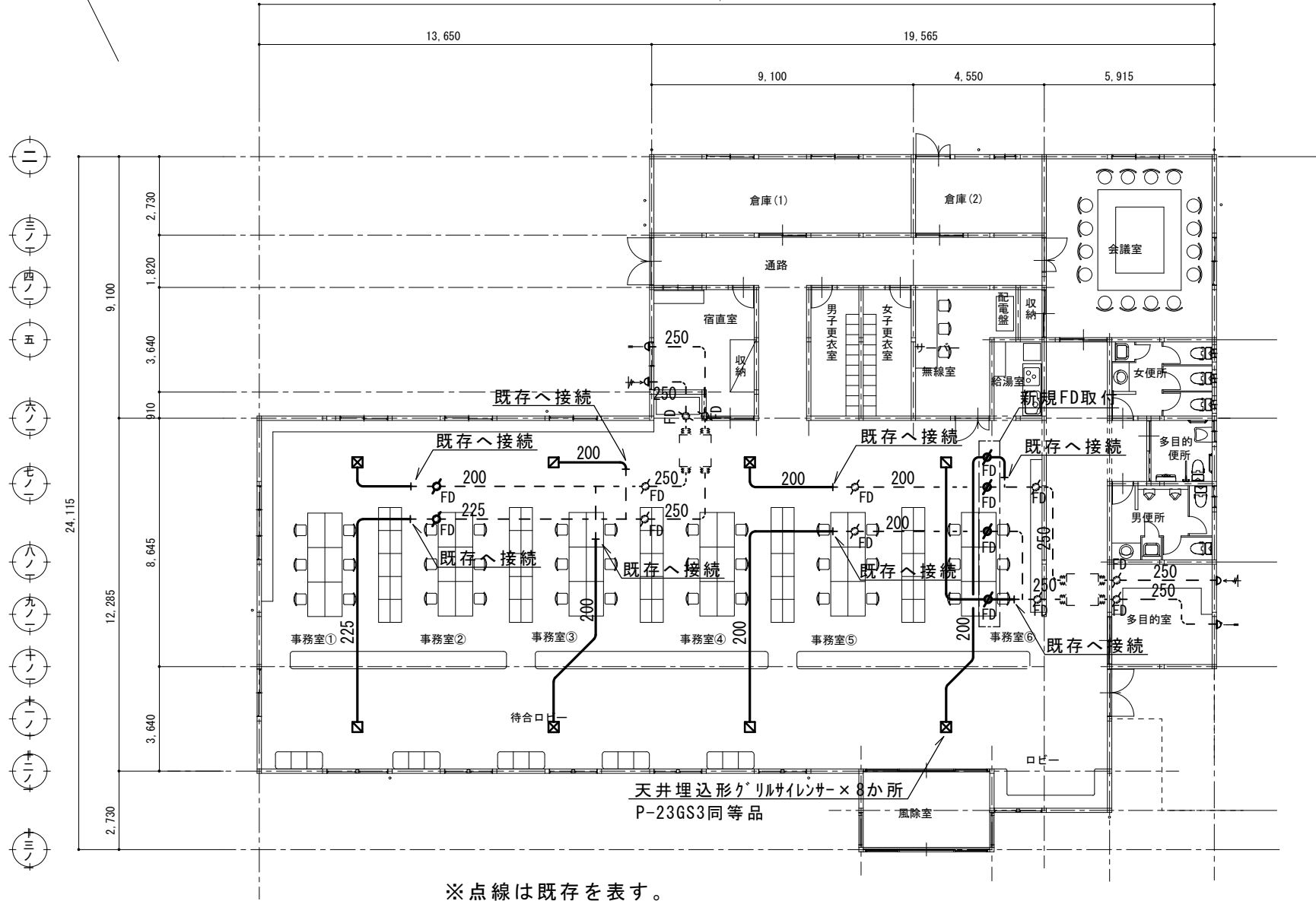
※点線 (AC-1, AC-2の冷媒、ドレン配管、ドレン土間配管) は既存再使用とする。
※リモコンは配線は露出BOX+モールにて施工とする。但し既存再使用可能な物は再利用とする。
※既存天井内冷媒配管はファイアレス接手を使用する事。
● 国土交通大臣認定防火区画貫通処理部分を示す。
認定番号 PS060WL-0190-1 (参考)

冷暖房設備図

| 記号 | 冷媒配管サイズ |
|----|---------------|
| ① | 31.75 , 15.88 |
| ② | 28.58 , 12.7 |
| ③ | 25.4 , 12.7 |
| ④ | 22.2 , 9.52 |
| ⑤ | 19.05 , 9.52 |
| ⑥ | 15.88 , 9.52 |
| ⑦ | 12.7 , 6.4 |
| ⑧ | 9.52 , 6.35 |



て え こ ふ け ま や く お の あ う む ら な ね つ そ



※点線は既存を表す。

換気設備図

摘要

T I M E

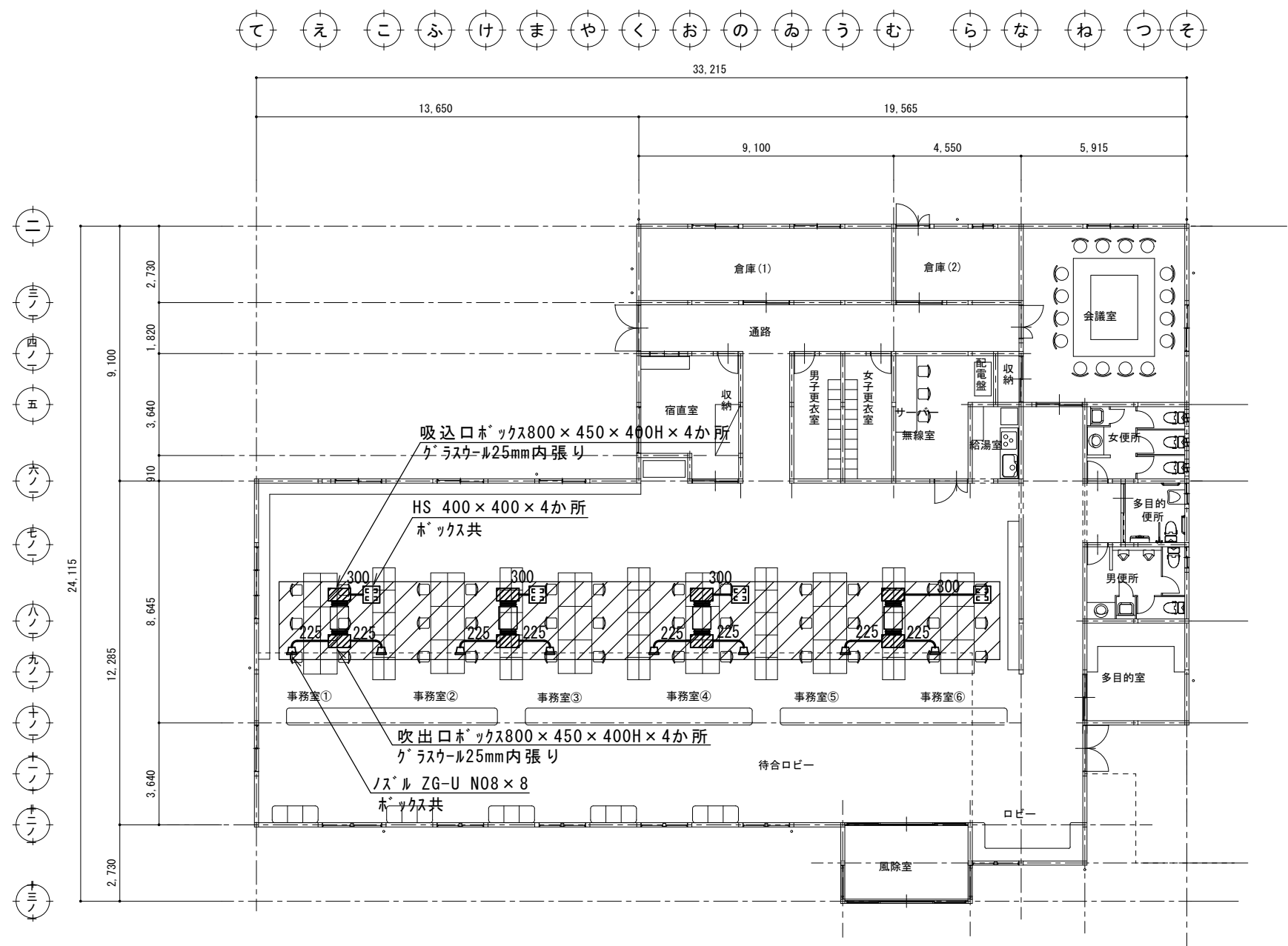
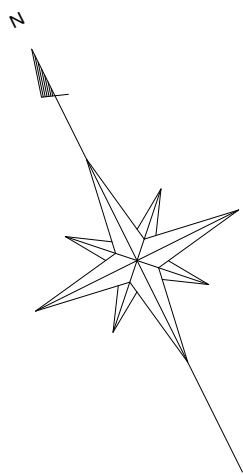
作成者

工事名称 御坂支所及び学びの杜みさか改修工事（機械設備）

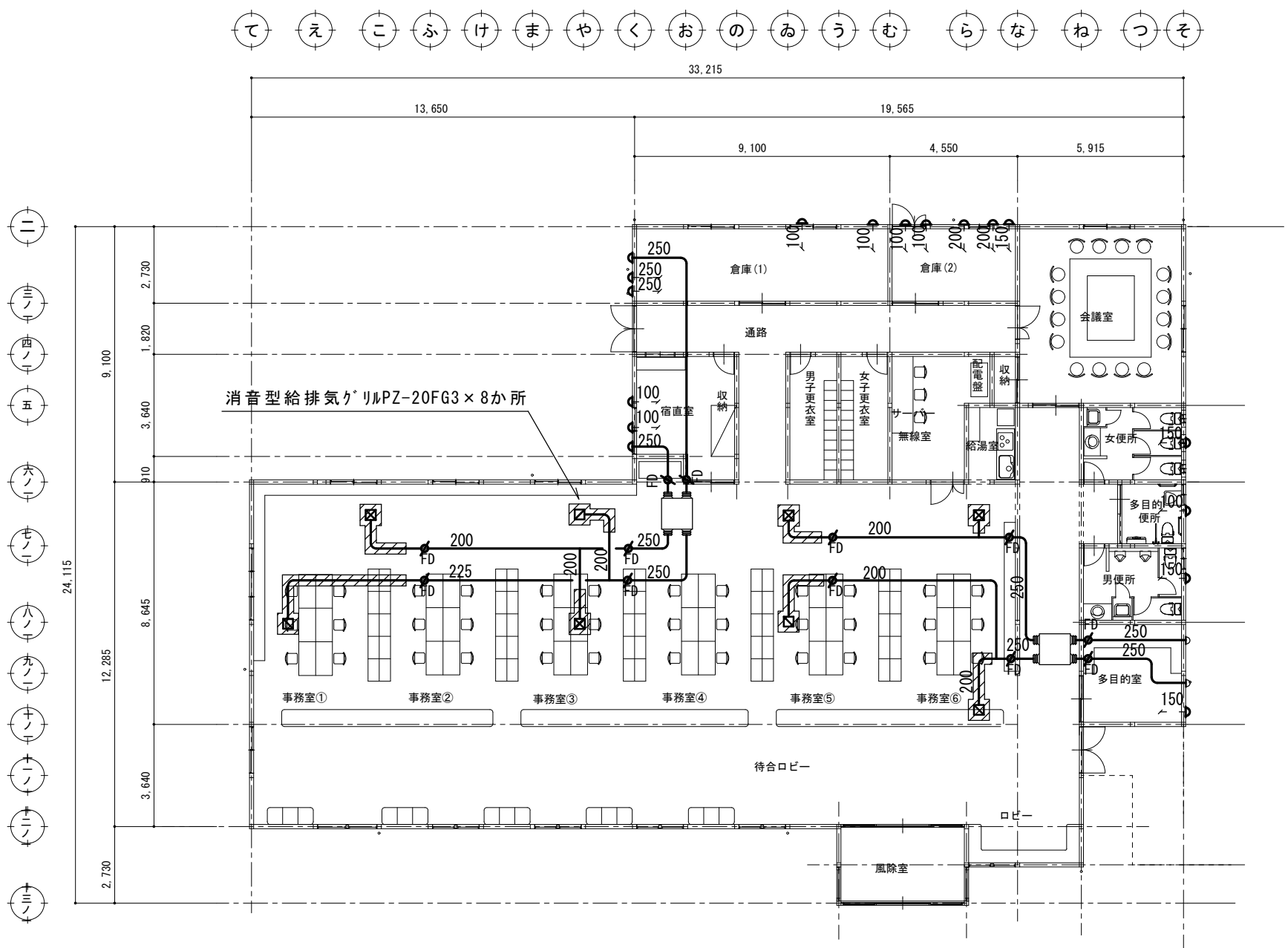
縮尺 1/200

図面名称 御坂支所 機械設備平面図

図番 M-04



撤去部分を示す。



撤去部分を示す。

※外部取付のセルフード全て撤去処分後、新規セルフード取付。

| |
|----|
| 摘要 |
| |
| |
| |
| |

| |
|--|
| |
| |
| |
| |
| |

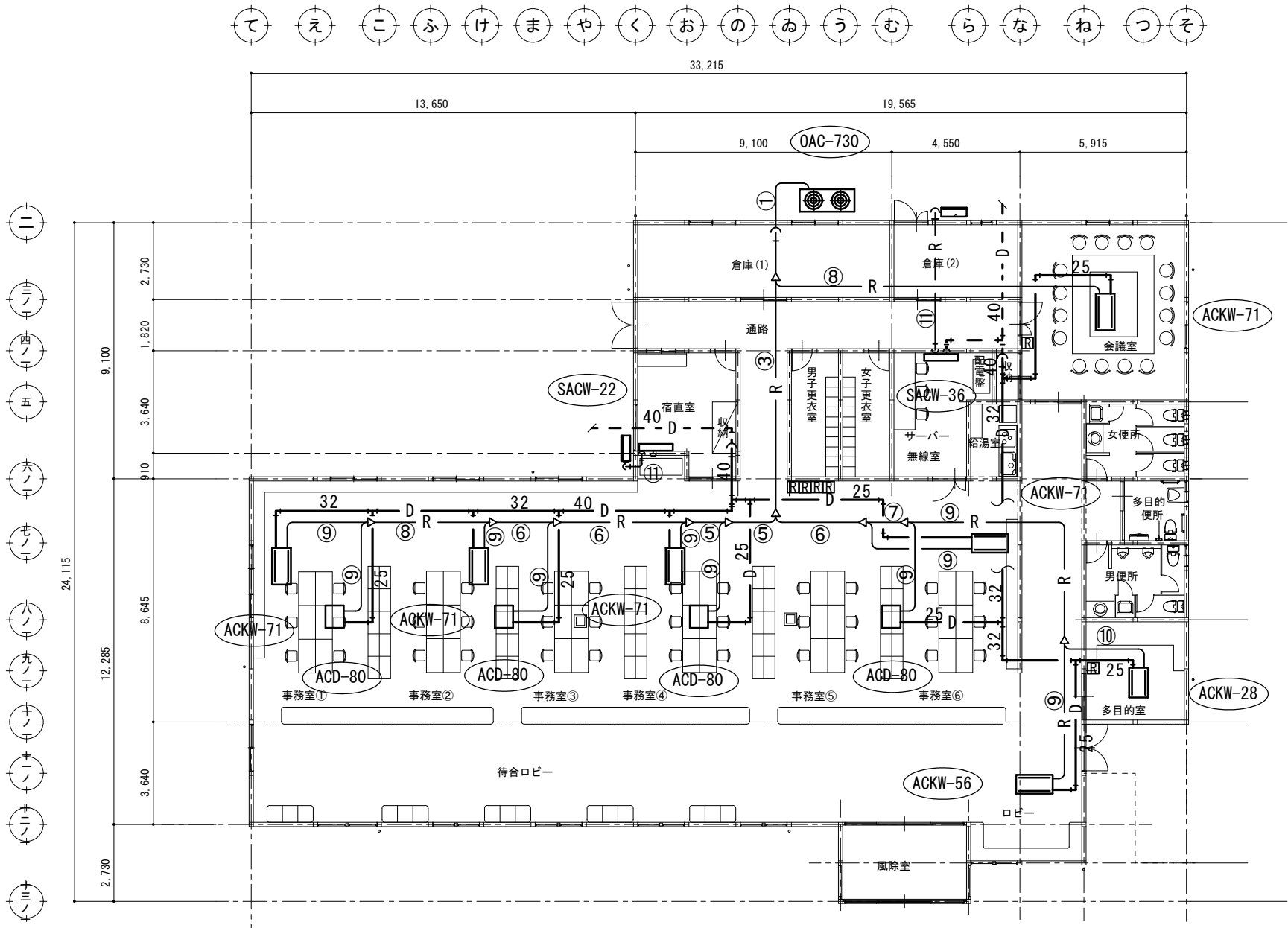
| T I M E |
|---------|
| |
| |
| |
| |
| 承認 |

| | |
|------|-------------------------|
| 工事名称 | 御坂支所及び学びの杜みさか改修工事（機械設備） |
| 図面名称 | 御坂支所 ダクト撤去図 |

| | |
|----|-------|
| 縮尺 | 1/200 |
| 図番 | M-05 |

撤 去 機 器 表

| 記 号 | 名 称 | 仕 様 | 電 源 | | | 参 考 品 番 | 数 |
|---------|---------|-----------------------------|-----|-----|--------|---------|---|
| | | | 相 | 電圧 | 容 量 | | |
| OAC-730 | マルチエアコン | ビル用マルチタイプ インバーター 26馬力 | 3 | 200 | 27.2Kw | | 1 |
| | (室外機) | 冷房能力~73Kw 暖房能力~81.5Kw | | | | | |
| ACKW-71 | マルチエアコン | 天井カセット型 二方向吹出 | 1 | 200 | 90w | | 5 |
| | (室内機) | 冷房能力~7.1Kw 暖房能力~8Kw | | | | | |
| ACKW-56 | マルチエアコン | 天井カセット型 二方向吹出 | 1 | 200 | 70w | | 1 |
| | (室内機) | 冷房能力~5.6Kw 暖房能力~6.3Kw | | | | | |
| ACKW-28 | マルチエアコン | 天井カセット型 二方向吹出 | 1 | 200 | 60w | | 1 |
| | (室内機) | 冷房能力~2.8Kw 暖房能力~3.2Kw | | | | | |
| ACD-80 | マルチエアコン | 天井埋込ダクト型 | 1 | 200 | 230w | | 4 |
| | (室内機) | 冷房能力~8Kw 暖房能力~9Kw | | | | | |
| SACW-22 | 冷暖房エアコン | 壁掛型 インバーター ルームエアコンタイプ | 1 | 100 | 1155w | | 1 |
| | | 冷房能力~2.2Kw 暖房能力~2.5Kw リモコン共 | | | | | |
| SACW-36 | 冷暖房エアコン | 壁掛型 インバーター ルームエアコンタイプ | 1 | 100 | 1485w | | 1 |
| | | 冷房能力~3.6Kw 暖房能力~4.2Kw リモコン共 | | | | | |



※点線部(ﾄﾚﾝﾄﾞ間配管)、AC-1、AC-2の冷媒、ﾄﾚﾝ配管以外は全て撤去とする。

| 記号 | 冷媒配管サイズ |
|----|-------------|
| ① | 44.5 , 19.1 |
| ② | 38.1 , 19.1 |
| ③ | 38.1 , 15.9 |
| ④ | 31.8 , 19.1 |
| ⑤ | 31.8 , 15.9 |
| ⑥ | 25.4 , 12.7 |
| ⑦ | 19.1 , 12.7 |
| ⑧ | 19.1 , 9.5 |
| ⑨ | 15.9 , 9.5 |
| ⑩ | 12.7 , 6.4 |
| ⑪ | 9.5 , 6.4 |

| | | | | | | | | | |
|----|--|---------|--|--|--|--|-----|------------------------------|--------------------|
| 摘要 | | T I M E | | | | | 作成者 | 工事名称 御坂支所及び学びの杜みさか改修工事（機械設備） | 縮尺 1/200 |
| | | | | | | | | | |
| | | | | | | | | 承認 | 図面名称 御坂支所 冷暖房設備撤去図 |

| 特 記 仕 様 書 | | | | | | | | | | | | | | | | | | | | | | |
|---|--|---------|--------------------|--|-------------------|--|--|------|-------|-----|---------------------------------|----------------------------------|--|-------|--|--|-------|---|--|--|--|--|
| 工 事 名 称 | 御坂支所及び学びの杜みさか改修工事（機械設備） | | | | | | | | | | | | | | | | | | | | | |
| 工 事 場 所 | 笛吹市御坂町夏目原744番地 御坂支所及び学びの杜みさか | | | | | | | | | | | | | | | | | | | | | |
| 工 事 範 囲 | 設計図書・工事契約書に依る。 | | | | | | | | | | | | | | | | | | | | | |
| 建 物 概 要 | 木造 延面積 1,492.85㎡ | | | | | | | | | | | | | | | | | | | | | |
| 一 般 事 項 | <p>1. 本工事は全て、図面・本仕様書及び標準仕様書（国土交通大臣官庁営繕部監修 公共建築工事標準仕様書（機械設備工事編）・同標準図最新版）に基づき、諸官庁関係法規に準拠して施工する。</p> <p>2. 本工事に於いて、図面・本仕様書に疑義が生じた場合やそれに明記なき場合でも、技術上・維持管理上当然必要なものは、係員と協議の上誠実に施工するものとする。 但し、その費用は請負者の負担とする。</p> <p>3. 本設計図は工事概要を示すものであるから、請負者は十分なる理解の上、工事着工に先立ち工程表、施工計画書、材料承諾願図、施工図等を提出し係員の承諾を得ること。</p> <p>4. 本工事に於いて、契約後速やかコリンズ登録を行うこと。</p> <p>5. 本工事に伴う関係諸官庁等への申請及び手続きは遅滞なく行うこと。ただし、その費用は請負者の負担とする。</p> <p>6. 本工事請負者は工期内に工事を完成させ、同時に完成書類一式を提出し、検査を受けなければならない。</p> <p>7. 本工事請負者は工事完成引き渡し後でも施工方法、器具類の不良等に起因する事故に対しては責任を持って修復しなければならない。</p> | | | | | | | | | | | | | | | | | | | | | |
| 工 事 項 目 | <p>1. 冷暖房 設備工事</p> <p>2. 換気 設備工事</p> <p>3. 撤去 工事</p> | | | | | | | | | | | | | | | | | | | | | |
| 優 先 順 位 | <p>1. 法令・政令・規則等の定め及び指導</p> <p>2. 特記仕様書</p> <p>3. 設計図書</p> <p>4. 国土交通大臣官庁営繕部監修 公共建築工事標準仕様書（機械設備工事編） 最新版</p> | | | | | | | | | | | | | | | | | | | | | |
| 工 事 概 要 | <p>○ 冷暖房 設備工事</p> <p>本工事は、既存ビル用マルチエアコンの取り替えを行う。又、天井の形状変更に伴い室内機の機種の変更も行う。</p> <p>○ 換気 設備工事</p> <p>本工事は、天井の形状変更に伴い既存排気ファンのダクトを切り回し制気口を移動する。制気口は新規とする。</p> <p>○ 撤去 工事</p> <p>本工事は、既存ビル用マルチエアコンの撤去を行う。</p> <p>又、一部を除き、冷媒配管、ドレン配管も撤去する。</p> | | | | | | | | | | | | | | | | | | | | | |
| メーカーリスト | <p>パッケージエアコン ダイキン工業 三菱電機 日立アプライアンス</p> <p>機器は同等品以上とする。</p> | | | | | | | | | | | | | | | | | | | | | |
| | 上記及びそれ以外のものについても、材料承諾願図による係員の承諾を要す。 | | | | | | | | | | | | | | | | | | | | | |
| | | | | | | | | | | | | | | | | | | | | | | |
| 特 記 事 項 | <p>1. 天井内の冷媒配管は全てファイヤーレス接手とする。</p> <p>2. コア抜きを行う場合は超音波等の非破壊検査を行い、鉄筋の切断を避ける事。</p> <p>3. 配管に使用するボルトナット及びフランジアングル類は亜鉛メッキ以上の物を使用すること。</p> <p>但し、屋外及び屋内埋設に使用する支持金物類はステンレス製を使用すること。</p> <p>4. 「山梨県暴力団排除条例の施工に伴う、公共工事からの暴力団排除」を目的として、受注者は下請負者を用いる場合には、金額・工種の如何にかかわらず、末端の下請負者まで反映させた「下請施工体系図」を作成し、遺漏・誤謬が無いよう記載内容を十分確認の上、遅滞なく監督員に提出するものとする。</p> <p>また提出した「下請施工体系図」の内容に変更が生じた場合は、その都度変更するものとし、遅滞なく監督員に提出すること。</p> <p>尚、提出は打合せ簿によるものとする。</p> <p>5. 竣工時室外機の騒音測定を行う。</p> <p>6. 遮断弁の数量はメーカーにより違いが有るので、最終決定したメーカーに合わせる。</p> <p>7. 冷媒配管サイズはメーカーにより違いが有るので、最終決定したメーカーに合わせる。</p> | | | | | | | | | | | | | | | | | | | | | |
| 保温塗装防食仕様 | ○ 冷媒管 詳細図参照 | | | | | | | | | | | | | | | | | | | | | |
| 凡 例 | 冷 媒 管 | —— R —— | 保温付銅管 | | | | | | | | | | | | | | | | | | | |
| | ド レ ン 管 | —— D —— | 空調ドレンパイプ（結露防止層付） | | | | | | | | | | | | | | | | | | | |
| | 換気ダクト（円形） | ————— | ニューホーブダクト、スパイラルダクト | | | | | | | | | | | | | | | | | | | |
| 提 出 書 類 | 別途指示するものとする。 | | | | | | | | | | | | | | | | | | | | | |
| <table border="1"> <thead> <tr> <th colspan="3">冷 媒 管 保 温 施 工 仕 様</th></tr> <tr> <th>施工箇所</th><th>保温の種別</th><th>施工例</th></tr> </thead> <tbody> <tr> <td>天井内、PS内 屋外ラッキング内 その他いんべい部</td><td>1. 架橋ポリエチレンフォーム保温筒 2. ビニールテープ</td><td> </td></tr> <tr> <td>屋内露出部</td><td>1. 架橋ポリエチレンフォーム保温筒 2. 塩ビ樹脂製保温化粧ケース（必要箇所をビス止め）</td><td> </td></tr> <tr> <td>屋外露出部</td><td>1. 架橋ポリエチレンフォーム保温筒 2. ステンレスラッキング 3. シーリング</td><td> </td></tr> <tr> <td colspan="3"> 冷媒管保温厚はガス管20mm、液管10mmとする （口径9.52φ以下の液管保温厚は8mmとしても良い） 制御ケーブルは保温筒へ鉄線等で固定する事（ピッチ2M） </td></tr> </tbody> </table> | | | | | 冷 媒 管 保 温 施 工 仕 様 | | | 施工箇所 | 保温の種別 | 施工例 | 天井内、PS内 屋外ラッキング内 その他いんべい部 | 1. 架橋ポリエチレンフォーム保温筒 2. ビニールテープ | | 屋内露出部 | 1. 架橋ポリエチレンフォーム保温筒 2. 塩ビ樹脂製保温化粧ケース（必要箇所をビス止め） | | 屋外露出部 | 1. 架橋ポリエチレンフォーム保温筒 2. ステンレスラッキング 3. シーリング | | 冷媒管保温厚はガス管20mm、液管10mmとする （口径9.52φ以下の液管保温厚は8mmとしても良い） 制御ケーブルは保温筒へ鉄線等で固定する事（ピッチ2M） | | |
| 冷 媒 管 保 温 施 工 仕 様 | | | | | | | | | | | | | | | | | | | | | | |
| 施工箇所 | 保温の種別 | 施工例 | | | | | | | | | | | | | | | | | | | | |
| 天井内、PS内 屋外ラッキング内 その他いんべい部 | 1. 架橋ポリエチレンフォーム保温筒 2. ビニールテープ | | | | | | | | | | | | | | | | | | | | | |
| 屋内露出部 | 1. 架橋ポリエチレンフォーム保温筒 2. 塩ビ樹脂製保温化粧ケース（必要箇所をビス止め） | | | | | | | | | | | | | | | | | | | | | |
| 屋外露出部 | 1. 架橋ポリエチレンフォーム保温筒 2. ステンレスラッキング 3. シーリング | | | | | | | | | | | | | | | | | | | | | |
| 冷媒管保温厚はガス管20mm、液管10mmとする （口径9.52φ以下の液管保温厚は8mmとしても良い） 制御ケーブルは保温筒へ鉄線等で固定する事（ピッチ2M） | | | | | | | | | | | | | | | | | | | | | | |

| | | | | | | | | | | |
|----|--|---------|--|--|--|--|--|-----|------------------------------|--------------------|
| 摘要 | | T I M E | | | | | | 作成者 | 工事名称 御坂支所及び学びの杜みさか改修工事（機械設備） | 縮尺 N.S |
| | | | | | | | | | | |
| | | | | | | | | | 承認 | 図面名称 学びの杜みさか 特記仕様書 |

機器表

| 記 号 | 名 称 | 参 考 型 番 | 数 量 | 仕 様 | | 電 源（参考値） | | | 設 置 場 所 | 備 考 |
|---------|------------|--------------------|-----|---------|-----------------------------|----------|-----|--------------|---------|--------|
| | | | | | | φ | V | KW | | |
| PAC-1 | マルチエアコン室外機 | RXYA1280A（ﾀﾞｲｷﾝ） | 1 | 形 式 | 冷暖切換 高効率モデル | | | | 1階屋外 | 基礎建築工事 |
| | | PUHY-MP1280DM（三 菱） | | 冷房能力 | 128.0 kW | 3 | 200 | 41.8 kW（冷房時） | | |
| | | RAS-GP1280TS（日 立） | | 暖房能力 | 145.0 kW | 3 | 200 | 48.6 kW（暖房時） | | |
| | | | | 電動機出力 | (12.3×2)+(9.61×2) kW | | | | | |
| | | | | 冷媒配管 | φ38.1×φ15.88 | | | | | |
| | | | | 参考寸法 | 3220W×765D×1765 | | | | | |
| | | | | 参考重量・騒音 | 384.0+352.0 Kg 89.0 dB(A) | | | | | |
| | | | | 付 属 品 | 遮断弁×3 分岐管キッド 防護ネット 防振ゴム | | | | | |
| | | | | | | | | | | |
| PAC-1-1 | マルチエアコン室内機 | FXYCA112AA（ﾀﾞｲｷﾝ） | 3 | 形 式 | 天井カセット 二方向吹出形 | | | | 実習室 | |
| | | PLFY-MP112LM（三 菱） | | 冷房能力 | 11.2 kW | 1 | 200 | 0.11 kW（冷房時） | | |
| | | RCID-GP112KA（日 立） | | 暖房能力 | 12.5 kW | 1 | 200 | 0.10 kW（暖房時） | | |
| | | | | 冷媒配管 | φ15.88×φ9.52 | | | | | |
| | | | | 参考寸法 | 1420W×630D×345H | | | | | |
| | | | | 参考重量・騒音 | 39.0 Kg 57.0 dB(A) | | | | | |
| | | | | 付 属 品 | オートグリル(自動昇降)パネル、リモコン及び標準付属品 | | | | | |
| | | | | そ の 他 | ワイドパネル 冷媒検知警報器(室内機内臓) | | | | | |
| | | | | | 渡り配線 電源線共 | | | | | |
| PAC-1-2 | マルチエアコン室内機 | FXYCA140AA（ﾀﾞｲｷﾝ） | 4 | 形 式 | 天井カセット 二方向吹出形 | | | | 視聴覚室 | |
| | | PLFY-MP140LM（三 菱） | | 冷房能力 | 14.0 kW | 1 | 200 | 0.13 kW（冷房時） | | |
| | | RCID-GP140KA（日 立） | | 暖房能力 | 16.0 kW | 1 | 200 | 0.13 kW（暖房時） | | |
| | | | | 冷媒配管 | φ15.88×φ9.52 | | | | | |
| | | | | 参考寸法 | 1420W×630D×345H | | | | | |
| | | | | 参考重量・騒音 | 39.0 Kg 60.0 dB(A) | | | | | |
| | | | | 付 属 品 | オートグリル(自動昇降)パネル、リモコン及び標準付属品 | | | | | |
| | | | | そ の 他 | ワイドパネル 冷媒検知警報器(室内機内臓) | | | | | |
| | | | | | 渡り配線 電源線共 | | | | | |
| PAC-1-3 | マルチエアコン室内機 | FXYCA90AA（ﾀﾞｲｷﾝ） | 4 | 形 式 | 天井カセット 二方向吹出形 | | | | 講座教室（1） | |
| | | PLFY-MP90LM（三 菱） | | 冷房能力 | 9.0 kW | 1 | 200 | 0.10 kW（冷房時） | 講座教室（2） | |
| | | RCID-GP90KA（日 立） | | 暖房能力 | 10.0 kW | 1 | 200 | 0.10 kW（暖房時） | | |
| | | | | 冷媒配管 | φ15.88×φ9.52 | | | | | |
| | | | | 参考寸法 | 860W×630D×345H | | | | | |
| | | | | 参考重量・騒音 | 25.0 Kg 59.0 dB(A) | | | | | |
| | | | | 付 属 品 | オートグリル(自動昇降)パネル、リモコン及び標準付属品 | | | | | |
| | | | | そ の 他 | ワイドパネル 冷媒検知警報器(室内機内臓) | | | | | |
| | | | | | 渡り配線 電源線共 | | | | | |
| PAC-1-4 | マルチエアコン室内機 | FXYCA22AA（ﾀﾞｲｷﾝ） | 1 | 形 式 | 天井カセット 二方向吹出形 | | | | 多目的スペース | |
| | | PLFY-MP22LM（三 菱） | | 冷房能力 | 2.2 kW | 1 | 200 | 0.03 kW（冷房時） | | |
| | | RCID-GP22KA（日 立） | | 暖房能力 | 2.5 kW | 1 | 200 | 0.02 kW（暖房時） | | |
| | | | | 冷媒配管 | φ12.7×φ6.35 | | | | | |
| | | | | 参考寸法 | 860W×630D×345H | | | | | |
| | | | | 参考重量・騒音 | 23.0 Kg 45.0 dB(A) | | | | | |
| | | | | 付 属 品 | オートグリル(自動昇降)パネル、リモコン及び標準付属品 | | | | | |
| | | | | そ の 他 | ワイドパネル 渡り配線 電源線共 | | | | | |
| | | | | | | | | | | |

摘要

T I M E

作成者

工事名称 御坂支所及び学びの杜みさか改修工事（機械設備）

縮尺 N.S

図面名称 学びの杜みさか 機器表（1）

図番 M-09

機器表

| 記 号 | 名 称 | 参 考 型 番 | 数 量 | 仕 様 | | 電 源（参考値） | | | 設 置 場 所 | 備 考 |
|---------|------------|-------------------|-----|---------|-----------------------------|----------|-----|--------------|-----------|--------|
| | | | | | | φ | V | KW | | |
| PAC-2 | マルチエアコン室外機 | RXYA850A（ﾀﾞｲｷﾝ） | 1 | 形 式 | 冷暖切換 高効率モデル | | | | 1階屋外 | 基礎建築工事 |
| | | PUHY-MP850DM（三 菱） | | 冷房能力 | 85.0 kW | 3 | 200 | 28.0 kW（冷房時） | | |
| | | RAS-GP850TS（日 立） | | 暖房能力 | 95.0 kW | 3 | 200 | 29.9 kW（暖房時） | | |
| | | | | 電動機出力 | (16.1)+(9.32) kw | | | | | |
| | | | | 冷媒配管 | φ31.75×φ15.88 | | | | | |
| | | | | 参考寸法 | 2180W×765D×1755H | | | | | |
| | | | | 参考重量・騒音 | 266.0+210.0 Kg 88.0 dB(A) | | | | | |
| | | | | 付 属 品 | 遮断弁×3 分岐管キッド 防護ネット 防振ゴム | | | | | |
| PAC-2-1 | マルチエアコン室内機 | FXYFA90NAA（ﾀﾞｲｷﾝ） | 2 | 形 式 | 天井カセット 四方向吹出形 | | | | 多目的展示スペース | |
| | | PLFY-MP90HM（三 菱） | | 冷房能力 | 9.0 kW | 1 | 200 | 0.09 kW（冷房時） | | |
| | | RCI-GP90KA（日 立） | | 暖房能力 | 10.0 kW | 1 | 200 | 0.08 kW（暖房時） | | |
| | | | | 冷媒配管 | φ15.88×φ9.52 | | | | | |
| | | | | 参考寸法 | 840W×840D×298H | | | | | |
| | | | | 参考重量・騒音 | 26.0 Kg 56.0 dB(A) | | | | | |
| | | | | 付 属 品 | オートグリル(自動昇降)パネル、リモコン及び標準付属品 | | | | | |
| | | | | そ の 他 | 渡り配線 電源線共 | | | | | |
| PAC-2-2 | マルチエアコン室内機 | FXYMA112AA（ﾀﾞｲｷﾝ） | 2 | 形 式 | 天井埋込ダクトタイプ | | | | 多目的展示スペース | |
| | | PEFY-MP112M（三 菱） | | 冷房能力 | 11.2 kW | 1 | 200 | 0.14 kW（冷房時） | | |
| | | RPI-GP112KA（日 立） | | 暖房能力 | 12.5 kW | 1 | 200 | 0.14 kW（暖房時） | | |
| | | | | 冷媒配管 | φ15.88×φ9.52 | | | | | |
| | | | | 参考寸法 | 1400W×800D×300H | | | | | |
| | | | | 参考重量・騒音 | 48.0 Kg 58.0 dB(A) | | | | | |
| | | | | 付 属 品 | リモコン及び標準付属品 | | | | | |
| | | | | そ の 他 | フィルターチャンパー ロングライフフィルター | | | | | |
| | | | | | 渡り配線 電源線共 | | | | | |
| PAC-2-3 | マルチエアコン室内機 | FXYFA80NAA（ﾀﾞｲｷﾝ） | 1 | 形 式 | 天井カセット 四方向吹出形 | | | | 閉架図書室 | |
| | | PLFY-MP80HM（三 菱） | | 冷房能力 | 8.0 kW | 1 | 200 | 0.09 kW（冷房時） | | |
| | | RCI-GP80KA（日 立） | | 暖房能力 | 9.0 kW | 1 | 200 | 0.08 kW（暖房時） | | |
| | | | | 冷媒配管 | φ15.88×φ9.52 | | | | | |
| | | | | 参考寸法 | 840W×840D×298H | | | | | |
| | | | | 参考重量・騒音 | 26.0 Kg 55.0 dB(A) | | | | | |
| | | | | 付 属 品 | オートグリル(自動昇降)パネル、リモコン及び標準付属品 | | | | | |
| | | | | そ の 他 | 冷媒検知警報器(室内機内臓) | | | | | |
| | | | | | 渡り配線 電源線共 | | | | | |
| PAC-2-4 | マルチエアコン室内機 | FXYCA90AA（ﾀﾞｲｷﾝ） | 1 | 形 式 | 天井カセット 二方向吹出形 | | | | 管理室 | |
| | | PLFY-MP90LM（三 菱） | | 冷房能力 | 9.0 kW | 1 | 200 | 0.10 kW（冷房時） | | |
| | | RCID-GP90KA（日 立） | | 暖房能力 | 10.0 kW | 1 | 200 | 0.10 kW（暖房時） | | |
| | | | | 冷媒配管 | φ15.88×φ9.52 | | | | | |
| | | | | 参考寸法 | 860W×630D×345H | | | | | |
| | | | | 参考重量・騒音 | 25.0 Kg 59.0 dB(A) | | | | | |
| | | | | 付 属 品 | オートグリル(自動昇降)パネル、リモコン及び標準付属品 | | | | | |
| | | | | そ の 他 | ワイドパネル 冷媒検知警報器(室内機内臓) | | | | | |
| | | | | | 渡り配線 電源線共 | | | | | |
| PAC-2-5 | マルチエアコン室内機 | FXYCA112AA（ﾀﾞｲｷﾝ） | 2 | 形 式 | 天井カセット 二方向吹出形 | | | | 学習室 | |
| | | PLFY-MP112LM（三 菱） | | 冷房能力 | 11.2 kW | 1 | 200 | 0.11 kW（冷房時） | | |
| | | RCID-GP112KA（日 立） | | 暖房能力 | 12.5 kW | 1 | 200 | 0.10 kW（暖房時） | | |
| | | | | 冷媒配管 | φ15.88×φ9.52 | | | | | |
| | | | | 参考寸法 | 1420W×630D×345H | | | | | |
| | | | | 参考重量・騒音 | 39.0 Kg 57.0 dB(A) | | | | | |
| | | | | 付 属 品 | オートグリル(自動昇降)パネル、リモコン及び標準付属品 | | | | | |
| | | | | そ の 他 | ワイドパネル 冷媒検知警報器(室内機内臓) | | | | | |
| | | | | | 渡り配線 電源線共 | | | | | |

摘要

T I M E

作成者

工事名称 御坂支所及び学びの杜みさか改修工事（機械設備）

縮尺 N.S

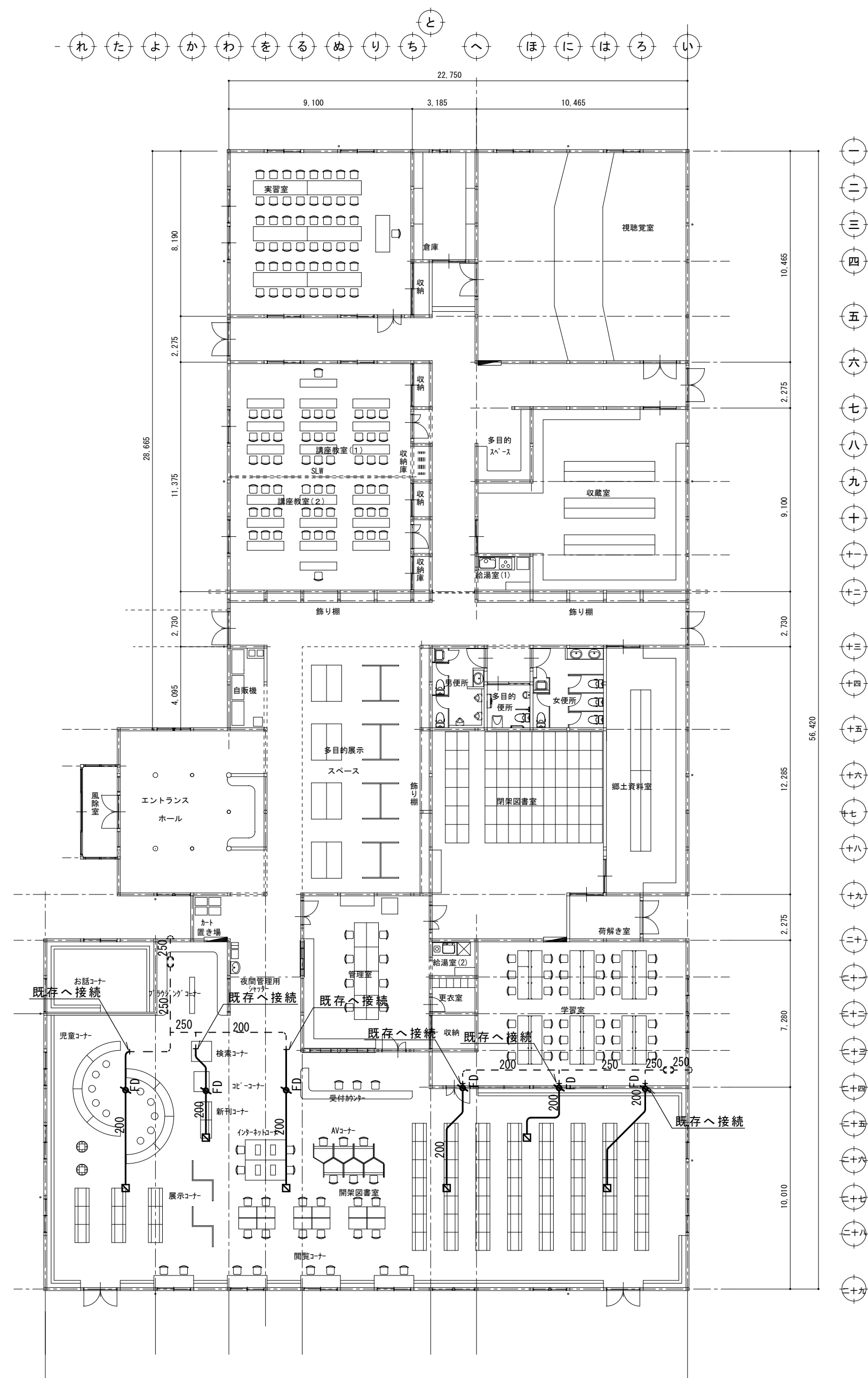
図面名称 学びの杜みさか 機器表（2）

図番 M-10

機器表

[illegible]

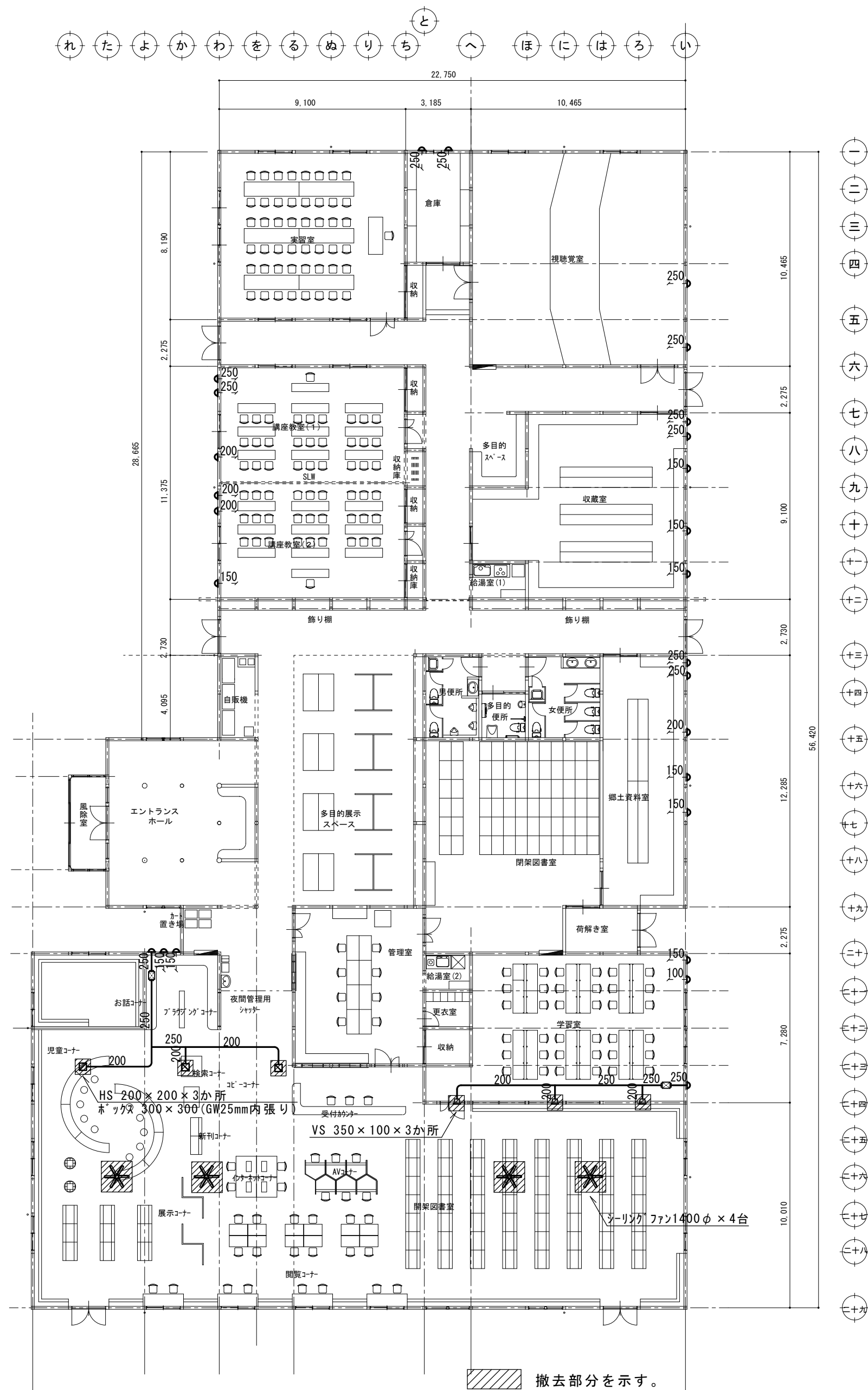
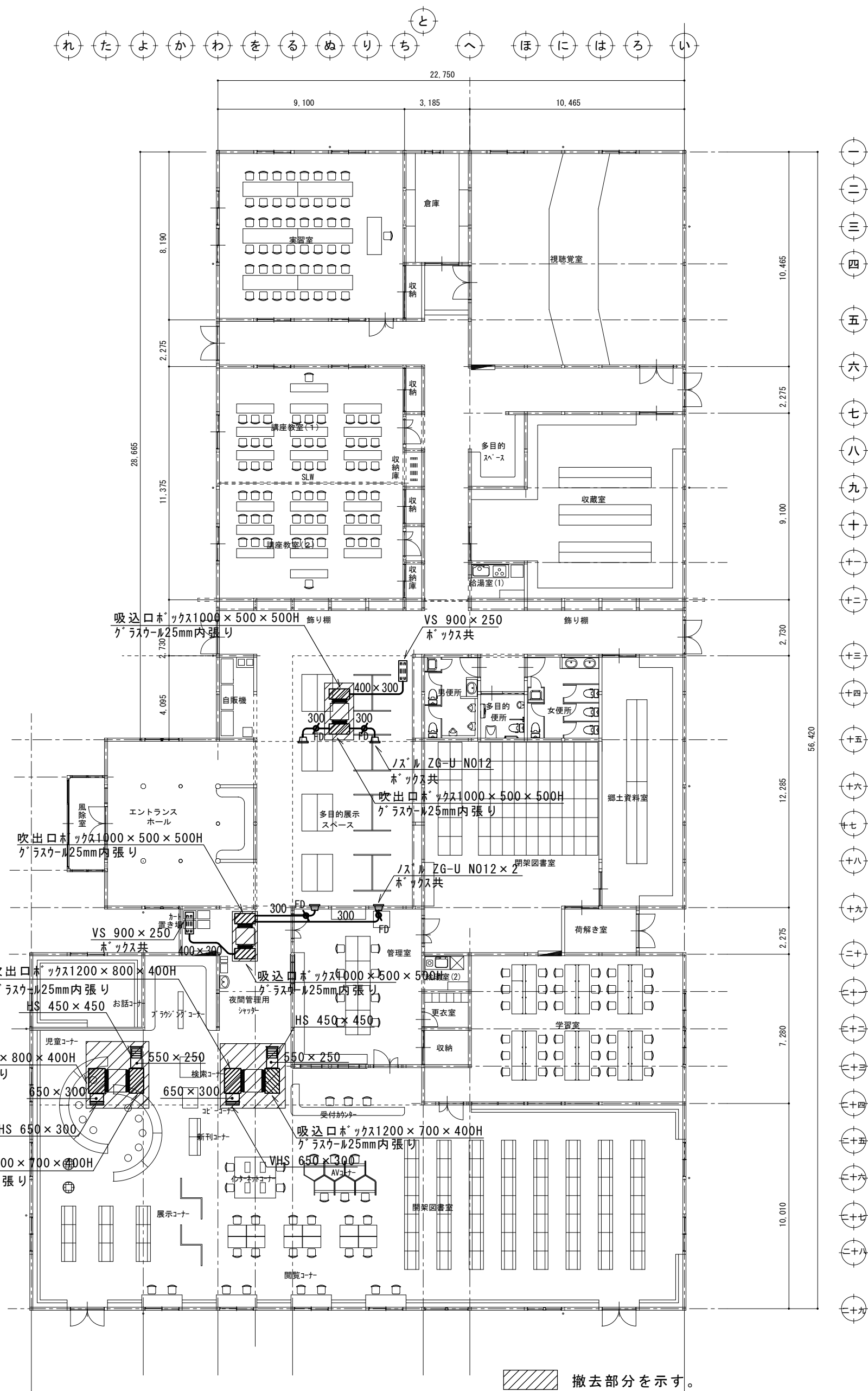
| | | | | | | | | | | |
|------------------------|--|---------|--|--|--|--|--|-----|------------------------------|---------|
| 摘要 | | T I M E | | | | | | 作成者 | 工事名称 御坂支所及び学びの杜みさか改修工事（機械設備） | 縮尺 N.S |
| | | | | | | | | | | |
| | | | | | | | | 承認 | 図面名称 学びの杜みさか 機器表（3） | 図番 M-11 |
| | | | | | | | | | | |



| | |
|-------|----------------------|
| 開架圖書室 | |
| E | HS 250 × 250 |
| A | Q : 400CMH |
| | BOX 400 × 400 × 350H |

× 6

| | | | | | | | | | | |
|------------------------|--|--|--|--|--|--|--|-----|------------------------------|----------|
| 摘要 | | T I M E | | | | | | 作成者 | 工事名称 御坂支所及び学びの杜みさか改修工事（機械設備） | 縮尺 1/200 |
| | | <div> <div></div> <div></div> <div></div> <div></div> <div></div> <div></div> <div></div> </div> | | | | | | | | |
| | | | | | | | | 承認 | 図面名称 学びの杜みさか 換気設備平面図 | 図番 M-13 |



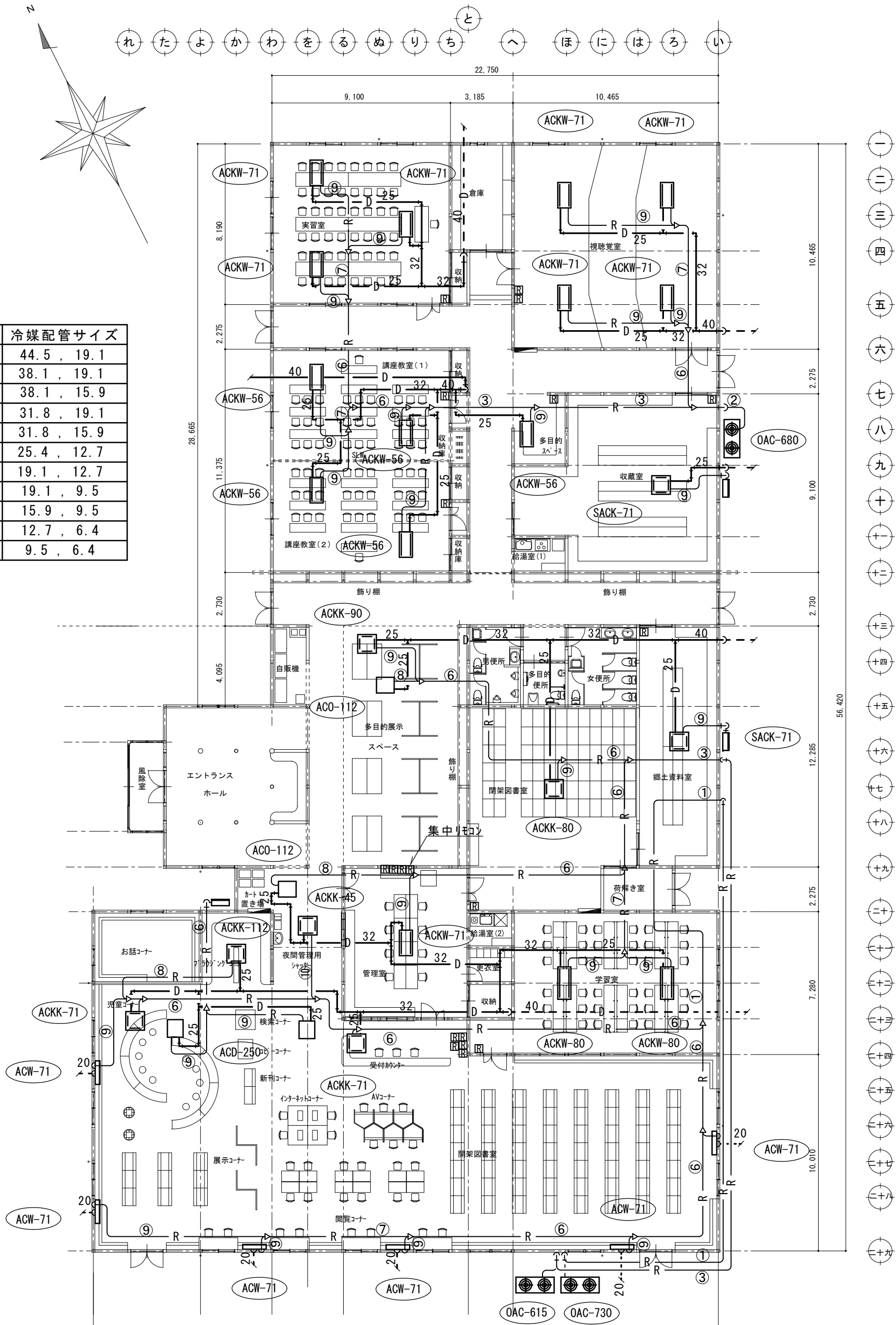
※外部取付のセルフード全て撤去処分後、新規セルフード取付。
(屋根部分200φセルフード4か所有り)

| | | | | | | | |
|----|--|---------|-----|------|-------------------------|----|-------|
| 概要 | | T I M E | 作成者 | 工事名称 | 御坂支所及び学びの杜みさか改修工事（機械設備） | 縮尺 | 1/200 |
| | | | | 図面名称 | 学びの杜みさか ダクト撤去図 | 図番 | M-14 |

撤 去 機 器 表

| 記 号 | 名 称 | 仕 様 | 電 源 | | 参 考 品 番 | 数 |
|----------|------------------|--|-----|-----------|---------|---|
| | | | 相 | 電 圧 容 量 | | |
| OAC-730 | マルチエアコン (室外機) | ビル用マルチタイプ インバーター 26馬力 冷房能力~73Kw 暖房能力~81.5Kw | 3 | 200 | 27.2Kw | 1 |
| OAC-680 | マルチエアコン (室外機) | ビル用マルチタイプ インバーター 24馬力 冷房能力~68Kw 暖房能力~76.5Kw | 3 | 200 | 25Kw | 1 |
| OAC-615 | マルチエアコン (室外機) | ビル用マルチタイプ インバーター 22馬力 冷房能力~61.5Kw 暖房能力~69Kw | 3 | 200 | 24.7Kw | 1 |
| ACKW-80 | マルチエアコン (室内機) | 天井カセット型 二方向吹出 冷房能力~8Kw 暖房能力~9Kw | 1 | 200 | 90w | 2 |
| ACKW-71 | マルチエアコン (室内機) | 天井カセット型 二方向吹出 冷房能力~7.1Kw 暖房能力~8Kw | 1 | 200 | 90w | 8 |
| ACKW-56 | マルチエアコン (室内機) | 天井カセット型 二方向吹出 冷房能力~5.6Kw 暖房能力~6.3Kw | 1 | 200 | 70w | 5 |
| ACKK-112 | マルチエアコン (室内機) | 天井カセット型 四方向吹出 冷房能力~11.2Kw 暖房能力~12.5Kw | 1 | 200 | 100w | 1 |
| ACKK-90 | マルチエアコン (室内機) | 天井カセット型 四方向吹出 冷房能力~9Kw 暖房能力~10Kw | 1 | 200 | 80w | 1 |
| ACKK-80 | マルチエアコン (室内機) | 天井カセット型 四方向吹出 冷房能力~8Kw 暖房能力~9Kw | 1 | 200 | 60w | 1 |
| ACKK-71 | マルチエアコン (室内機) | 天井カセット型 四方向吹出 冷房能力~7.1Kw 暖房能力~8Kw | 1 | 200 | 60w | 2 |
| ACKK-45 | マルチエアコン (室内機) | 天井カセット型 四方向吹出 冷房能力~4.5Kw 暖房能力~5Kw | 1 | 200 | 40w | 1 |
| ACD-112 | マルチエアコン (室内機) | 天井埋込ダクト型 冷房能力~11.2Kw 暖房能力~12.5Kw | 1 | 200 | 440w | 2 |
| ACW-71 | マルチエアコン (室内機) | 壁掛型 オートルーバー付 冷房能力~7.1Kw 暖房能力~8Kw | 1 | 200 | 70w | 6 |
| ACD-250 | 冷暖房エアコン | 天井埋込ダクト型 10馬力同時ツイン 冷房能力~25Kw 暖房能力~28Kw | 3 | 200 | 10.4Kw | 1 |

| 記号 | 冷媒配管サイズ |
|----|-------------|
| ① | 44.5 , 19.1 |
| ② | 38.1 , 19.1 |
| ③ | 38.1 , 15.9 |
| ④ | 31.8 , 19.1 |
| ⑤ | 31.8 , 15.9 |
| ⑥ | 25.4 , 12.7 |
| ⑦ | 19.1 , 12.7 |
| ⑧ | 19.1 , 9.5 |
| ⑨ | 15.9 , 9.5 |
| ⑩ | 12.7 , 6.4 |
| ⑪ | 9.5 , 6.4 |



※点線部(トレンス間配管)以外は全て撤去とする。

| | | | | | |
|----|--|---------|-----|--------------------------------|------------|
| 摘要 | | T I M E | 作成者 | 工事名称 御坂支所及び学びの杜みさか改修工事（機械設備） | 縮尺 1/200 |
| | | | | 図面名称 学びの杜みさか 冷暖房設備撤去図 | 図番 M-15 |