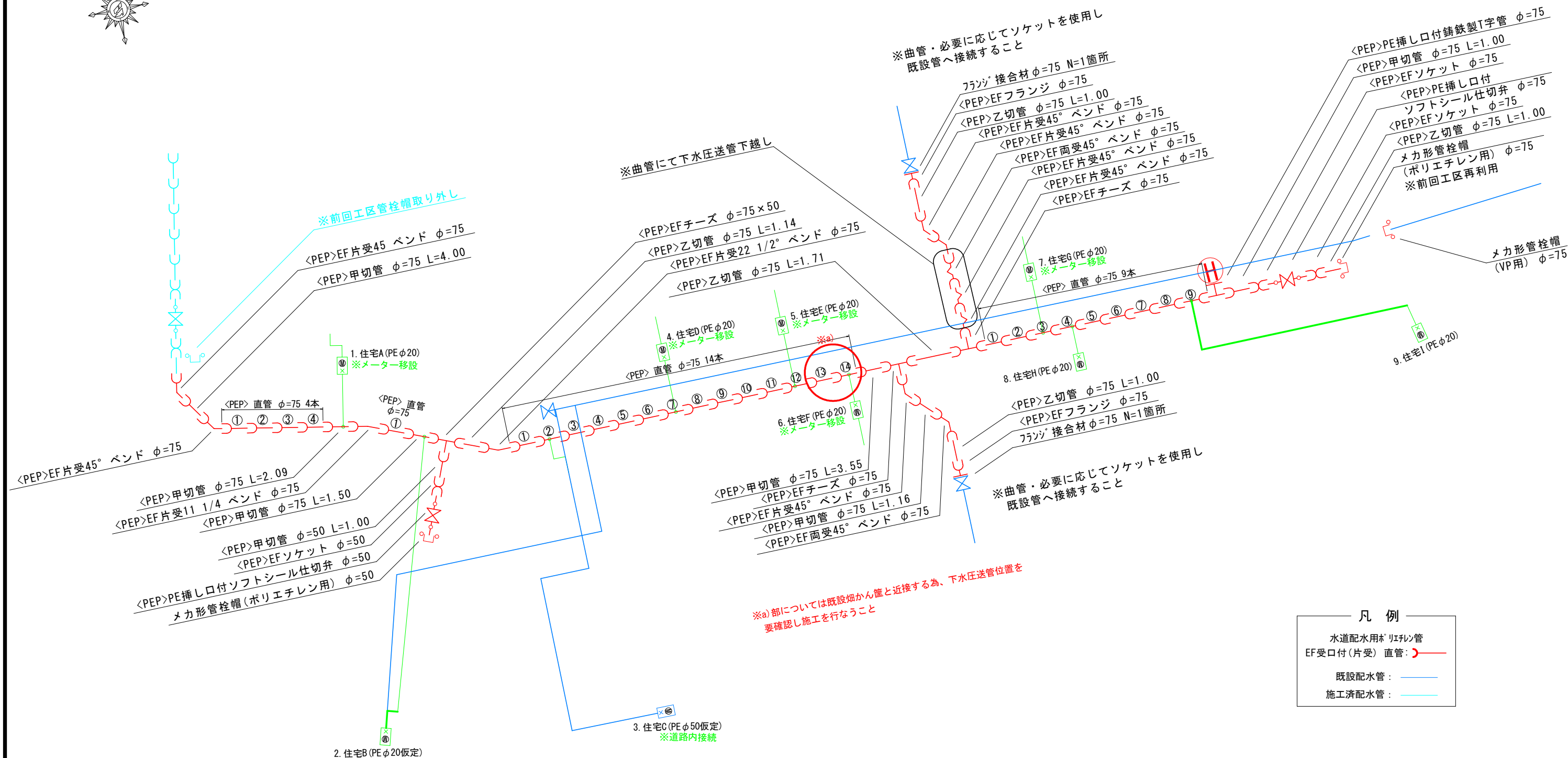


配水管詳細図

縮尺 1/none

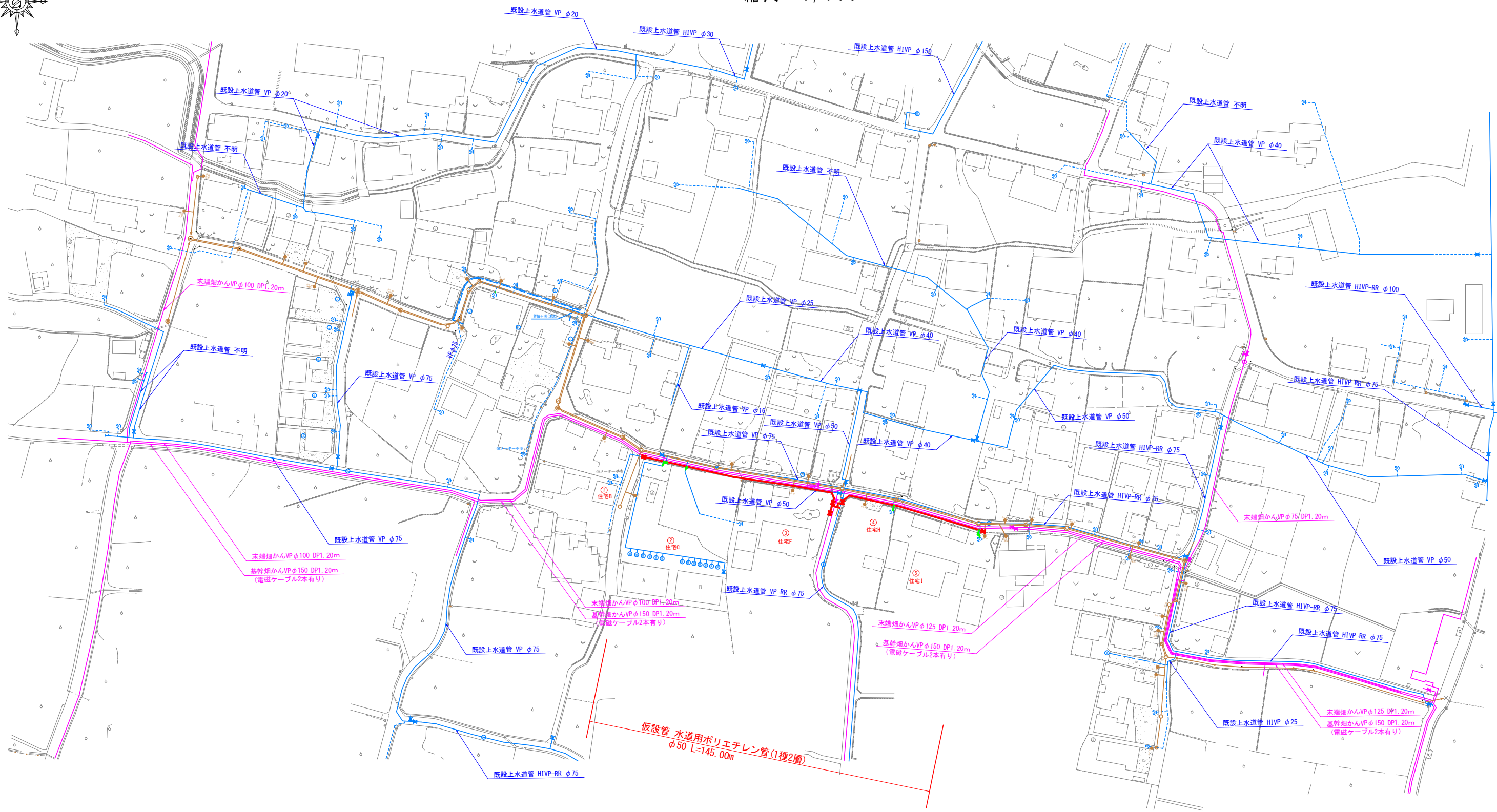
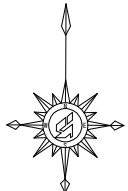


凡 例	
水道配水用ポリエチレン管	
EF受口付 (片受) 直管	—
既設配水管	—
施工済配水管	—

工 事 名	下水道関連配水管布設替工事 (御坂2工区)		
図 面 名	配水管詳細図		
作成年月日	令和 7 年 8 月		
縮 尺	図 示	図面番号	2/6
会 社 名			
事業者名	笛吹市公営企業部水道課		

仮設管平面図

縮尺 1/700

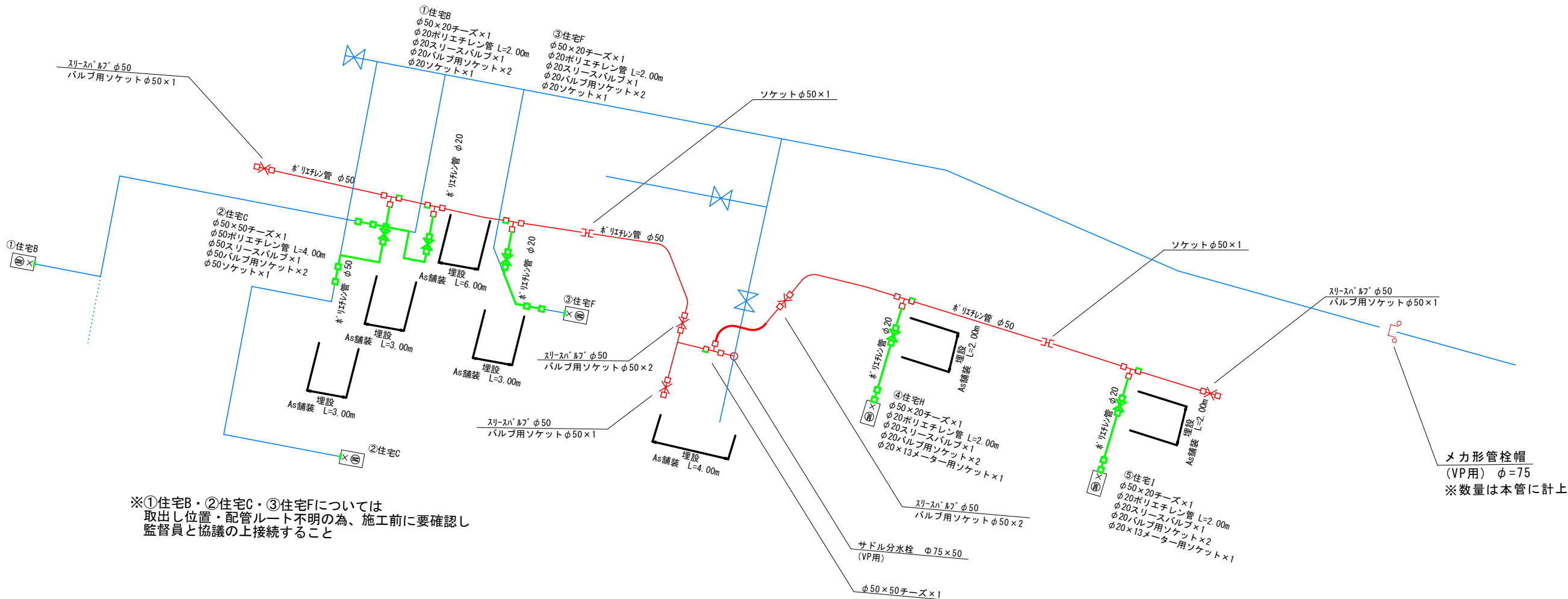
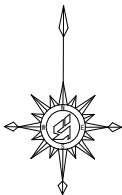


凡 例	
計画仮設管	—
既設配水管	—
既設上水道給水管	- - -
既設下水道管	- - -
既設畑かん	—

工事名	下水道関連配水管布設替工事（御坂2工区）		
図面名	仮設管平面図		
作成年月日	令和7年8月		
縮尺	図示	図面番号	3/6
会社名			
事業者名	笛吹市公営企業部水道課		

仮設管詳細図

縮尺 1/none



※①住宅B・②住宅C・③住宅Fについては
取出し位置・配管ルート不明の為、施工前に要確認し
監督員と協議の上接続すること

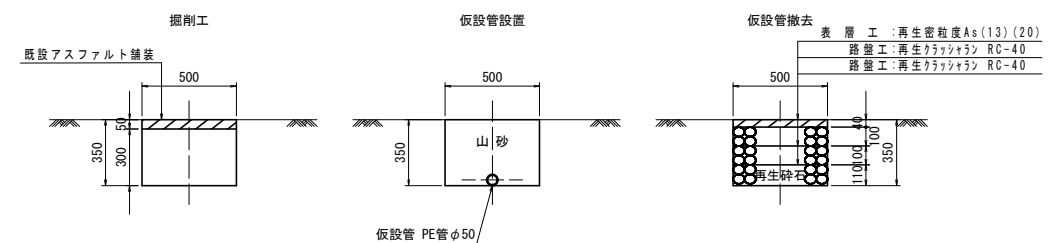
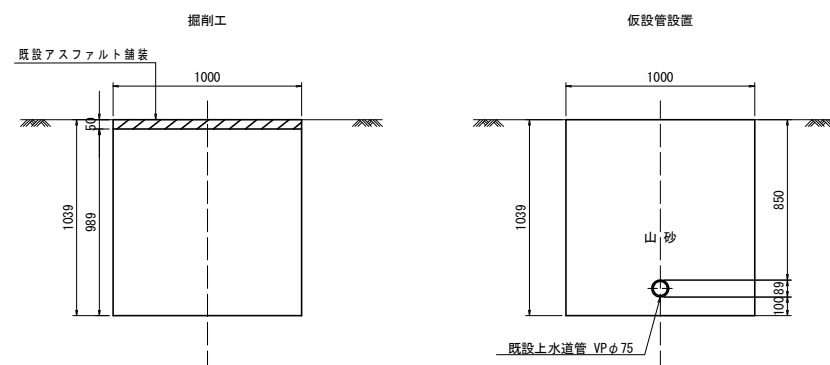
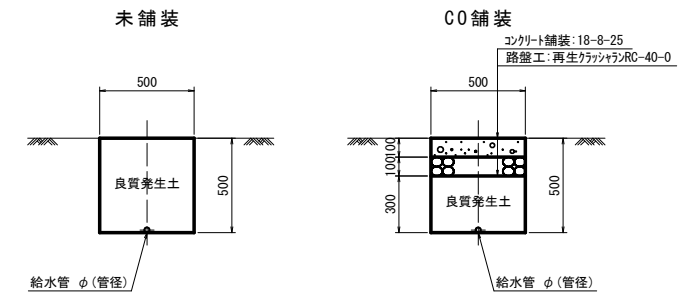
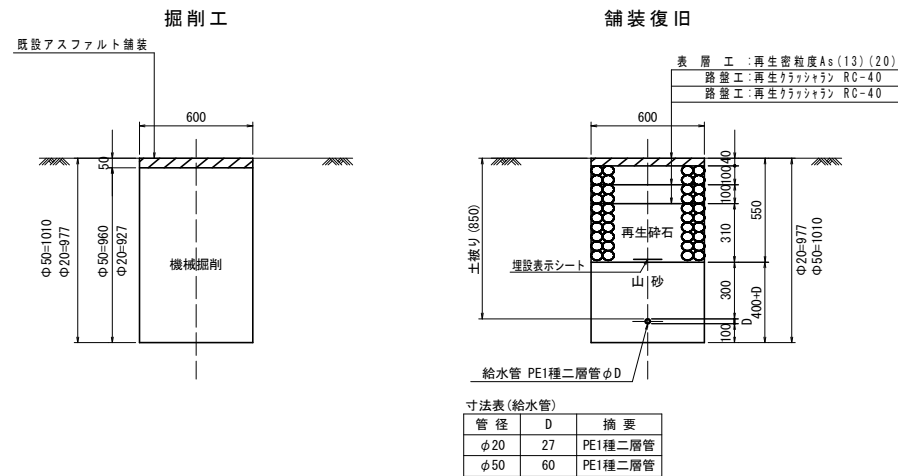
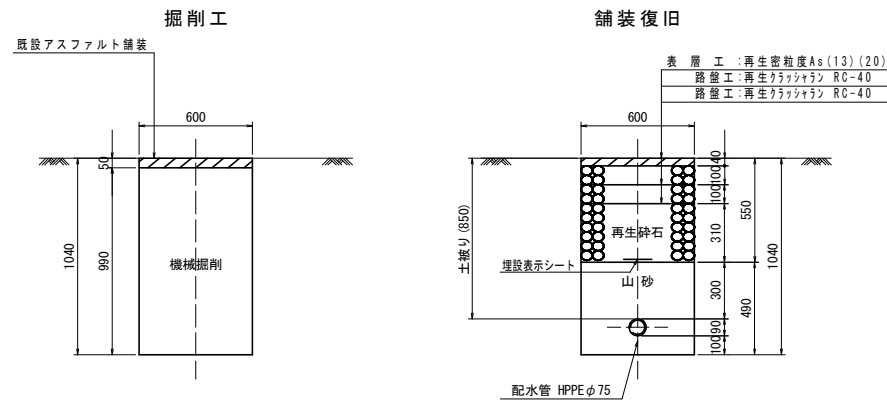
メカ形管栓帽
(VP用) φ=75
※数量は本管に計上

No	名 称	寸 法	数 量
1	ポリエチレン管 (二層管)	φ50	145.0
2	ポリエチレン管 (二層管)	φ20	8.00
3	サドル分水栓 (VP用)	φ75×50	1
4	分・止水栓用ソケット	φ50	1
5	スリースバルブ	φ50	5
6	スリースバルブ	φ20	4
7	バルブ用ソケット	φ50	8
8	バルブ用ソケット	φ20	8
9	チーズ	φ50×50	2
10	チーズ	φ50×20	4
11	メーター用ソケット	φ20×13	2
12	ソケット	φ50	3
13	ソケット	φ20	2

凡 例

ホリゾン管 (水道用二層管)
仮設管: —
既設配水管: —
仮設給水管: —

工 事 名	下水道関連配水管布設替工事 (御坂2工区)		
図 面 名	仮設管詳細図		
作成年月日	令和 7 年 8 月		
縮 尺	図 示	図面番号	4/6
会 社 名			
事業者名	笛吹市公営企業部水道課		



付 帯 標 準 図

縮 尺 図 示

仕 切 弁 標 準 図

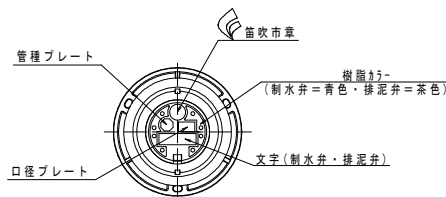
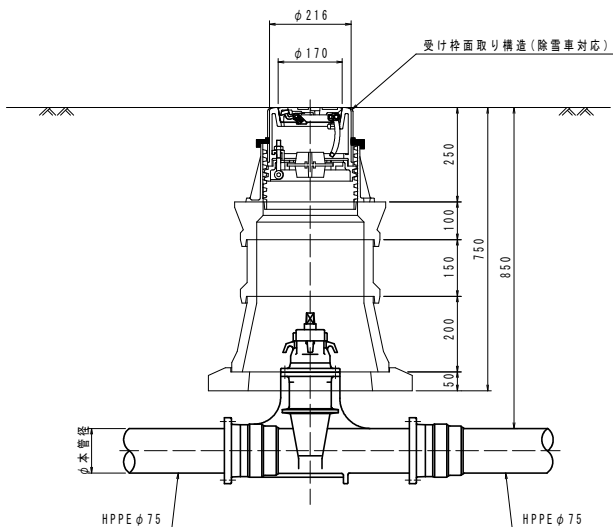
(参考図) S=1:10

各 戸 給 水 管 詳 細 図

S=1:none

各 戸 給 水 管 標 準 図

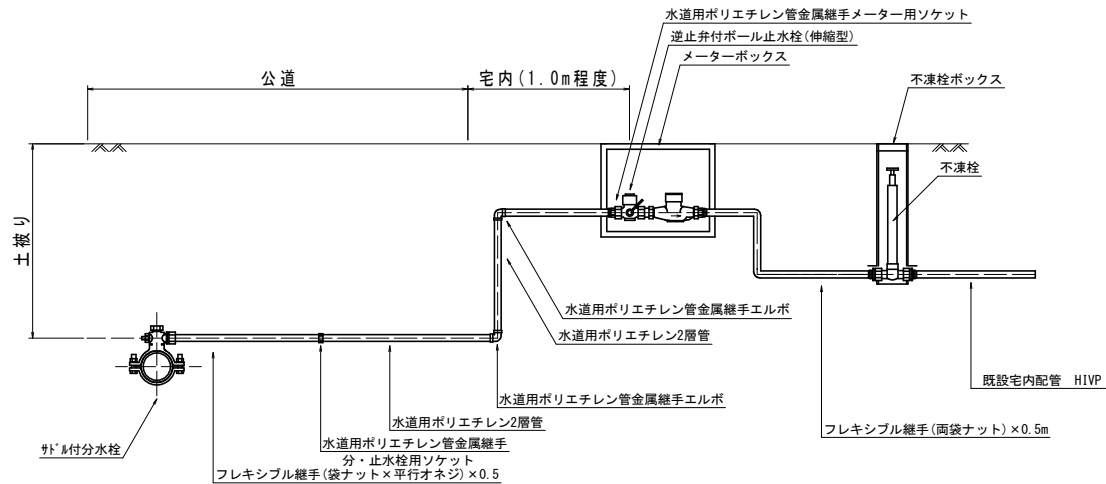
(参考図) S=1:none



材料表

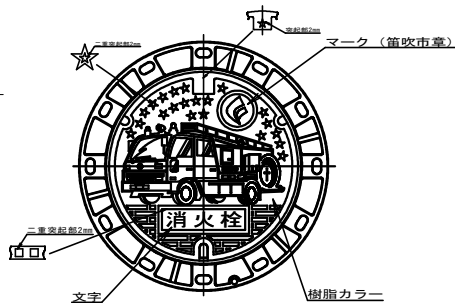
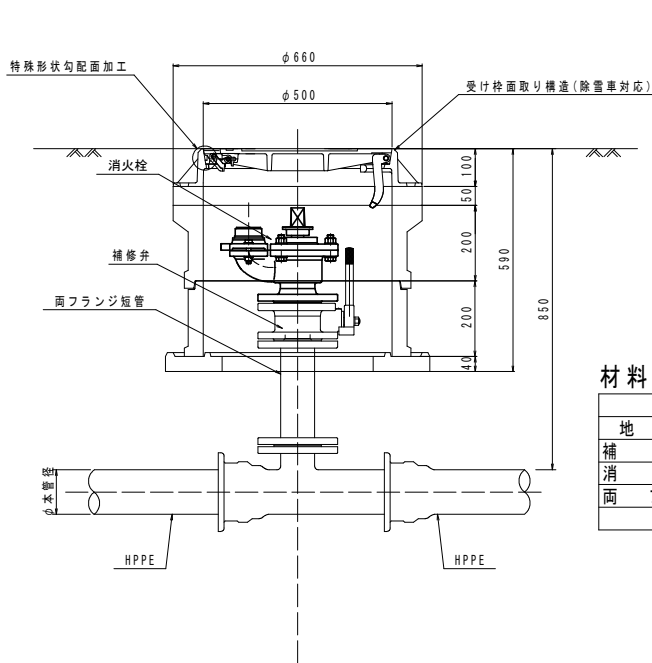
名	称	規格・寸法	単位	数	量	摘	要
ソフトシール仕切弁		φ本管径	基	1.0			
仕切弁筐		DP=850	組	1.0		鉄蓋、筐、座台共	

※施工前僅組合せ確認し工事を行うこと。



地下式消火栓標準図

(参考図) S=1:10



材料表

名	称	規格・寸法	単位	数	量	摘	要
地下式単口消火栓			基	1.0			
補修弁			基	1.0			
消火栓筐			組	1.0		鉄蓋、筐、座台共	
両フランジ短管		φ75×L150	個	1.0		現場の状況に合わせる事	
フランジ接合材		φ75	組	3.0		ボルト、ナット、ガスケット1号	

工 事 名	下水道関連配水管布設替工事 (御坂2工区)		
図 面 名	付帯標準図		
作成年月日	令和 7 年 8 月		
縮 尺	図 示	図面番号	6/6
会 社 名			
事業者名	苗吹市公営企業部水道課		