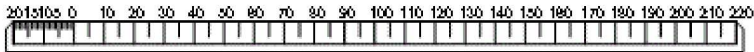
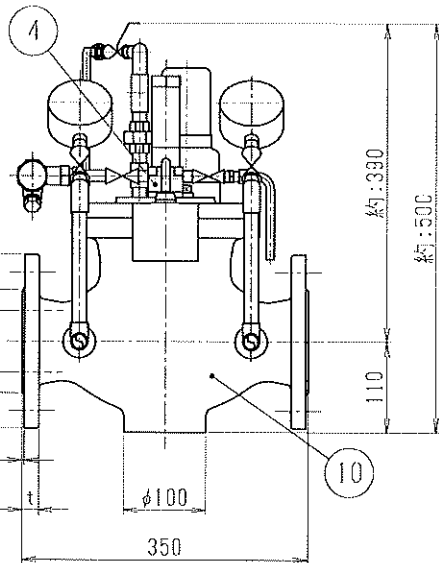


縮尺 1 : 2500



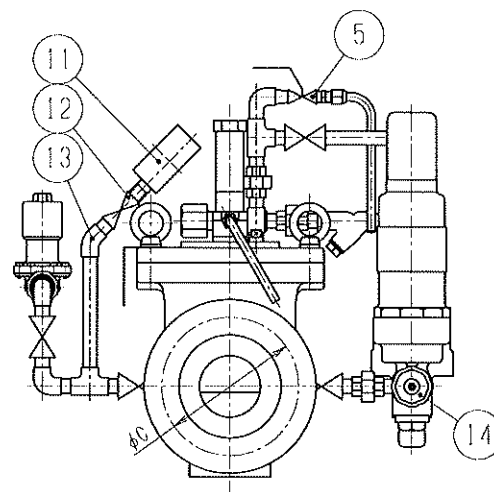


六位置図

A 図 4-19キリ

B 図 8-19キリ

C 図 8-23キリ



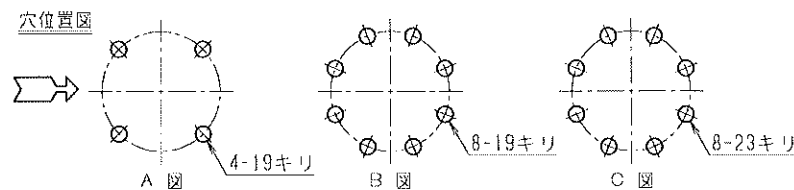
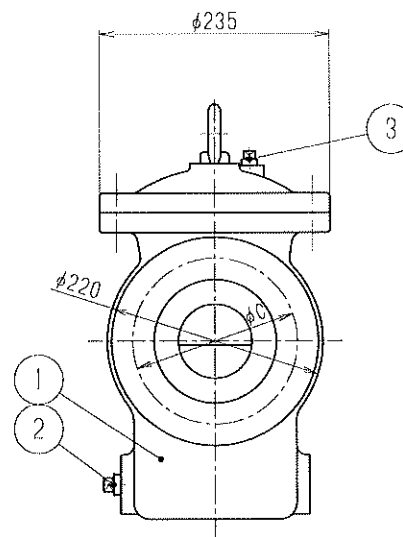
16	パイロットバルブ	CAC902	1	バイパス用
15	バイパス配管	SUS304 C3771	1式	
14	ニードル弁	C3771	1	
13	圧力計配管	SUS304	2式	
12	メートルコック	C3771	2	
11	圧力計		2	
10	バルブ本体	FCD45D-10	1式	
9	排水弁	SGS14	1	通常時全開
8	全閉弁	C3771	1	通常時全開
7	二次配管	SUS304 C3771	1式	
6	パイロットバルブ	CAC902	1	本弁用
5	全開弁	SGS14	1	通常時全開
4	ニードル台	SUS304	1	
3	シ・*・ントロ・ルバルブ	CAC902	1	
2	ストレーナー	CAC406	1	
1	一次配管	SUS304 C3771	1式	
部番 NO.	部 品 名 称 PART NAME	材 質 MATERIAL	個数 QTY	備 考 REMARKS


小配管の形状、圧力計の傾き、銘板の取付位置など現物とは異なる場合があります。





2022-01564-D03

製図 DWG.	審査 CHK.	承認 APP.	第三角法 FIRST 3rd Ang.
			尺度 SCALE
			1:6
分類	ATV		

型式 TYPE	MRF-100(ハ ⁺ イ ⁺ ス ⁺ ロット付)
国名 TITLE	75mm コンフロー減圧弁
図番 DWG. No.	参考図



3	プラグ	SUS304	1	3/8B
2	プラグ	SUS304	1	1/2B
1	ストレーナー本体	FCD450-10	1式	
部番 NO.	部 品 名 称 PART NAME	材 質 MATERIAL	個数 Q'TY	備 考 REMARKS
形 式 TYPE		SU-C		
図 名 TITLE	75mm ストレーナー			
図 番 DRG. NO.	参考図			

   					采 入 CAREER
NO.	改 訂 REVISIONS	年月日 DATE	担 当 BY	承認 APP.	整理番号 FILE NO.

F 6079E	製造 DRG.	審査 CHK.	承認 APP.	第二角法 PALLET Size
				尺咫 SCA 1:5
	分箱 CODE	ATV		