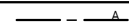
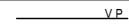
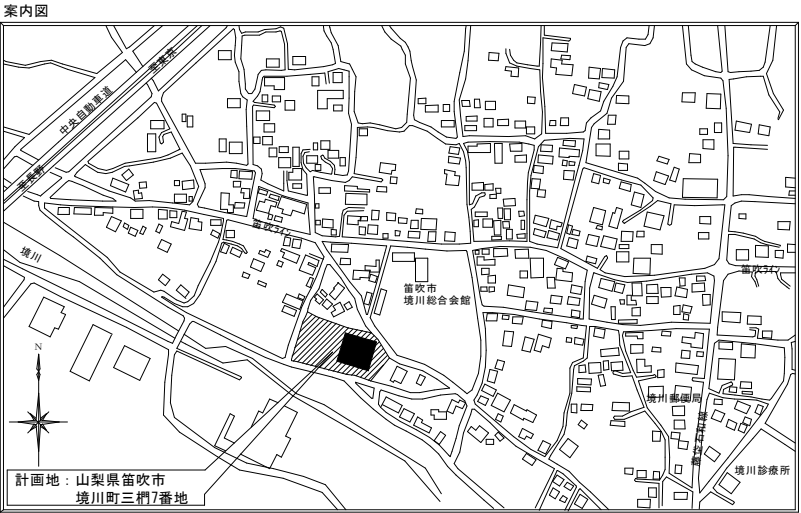
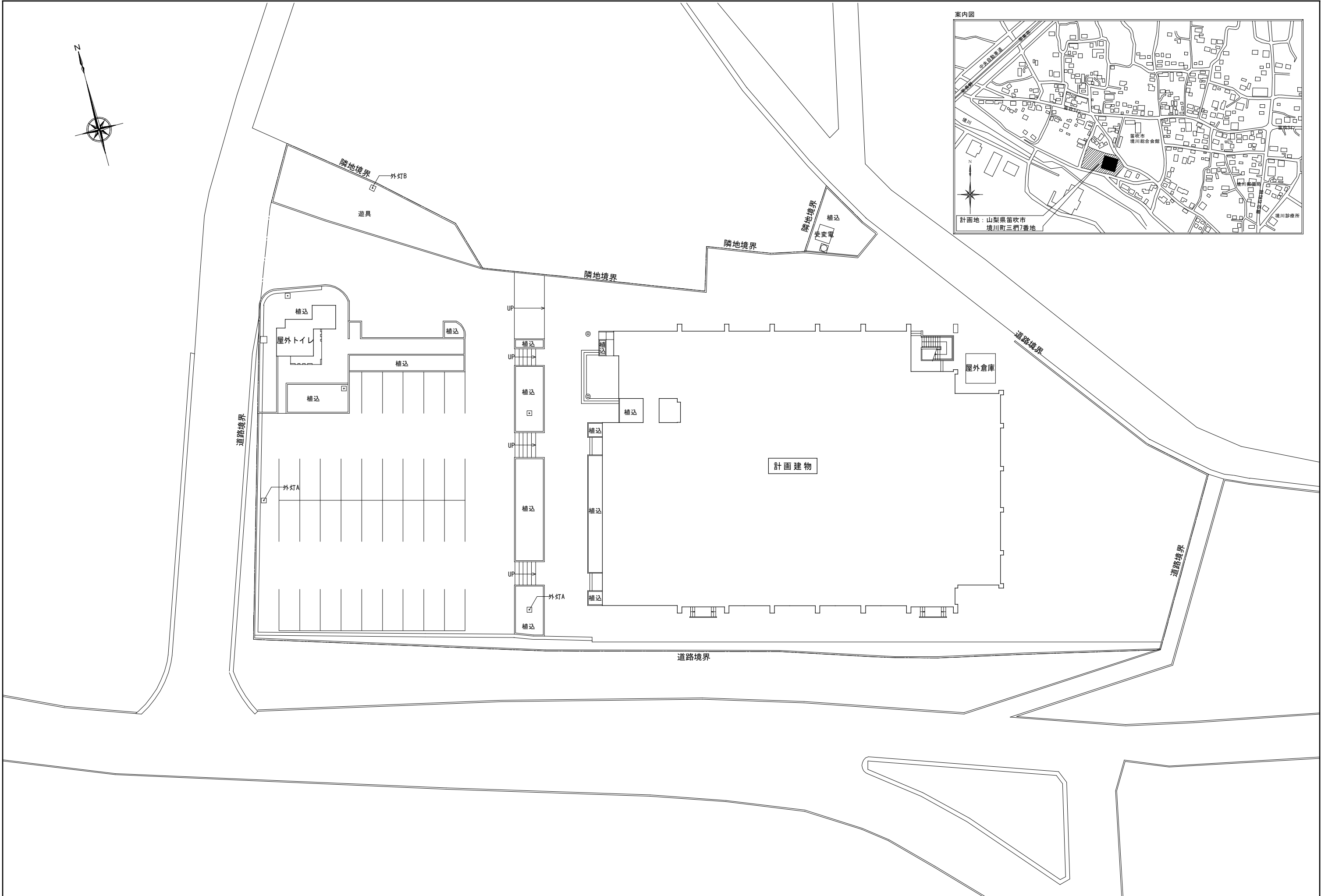


境川スポーツセンター体育館改修工事（機械設備）

図 面 リ ス ト		
No	名 称	縮 尺 (A1)
M-01	特記仕様書	No. S
M-02	案内図、配置図	1/200
M-03	衛生器具表、撤去衛生器具表	No. S
M-04	屋内便所衛生設備平面図	1/50
M-05	屋外便所衛生設備平面図	1/50
M-06	和洋リモデル工法平面詳細図	1/10
M-07	便器改修断面詳細図、和洋リモデル工法工程表、工事区分表	1/10

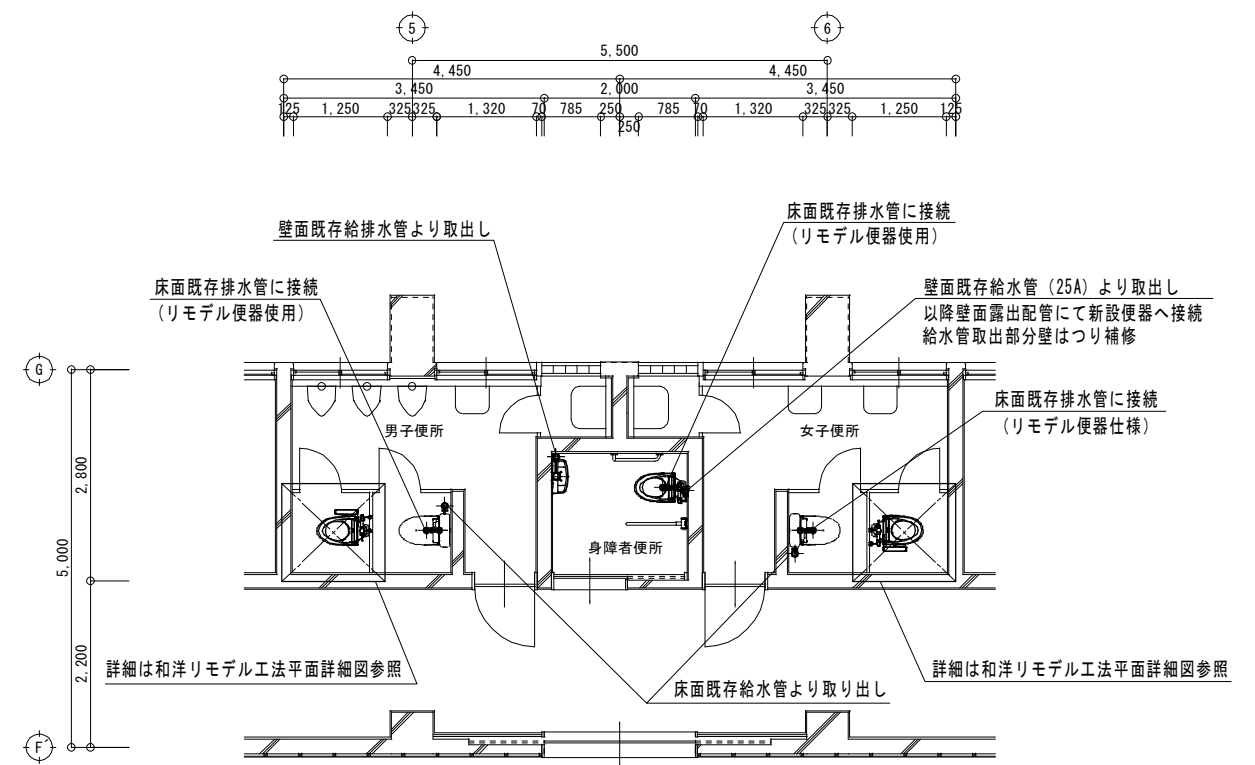
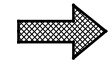
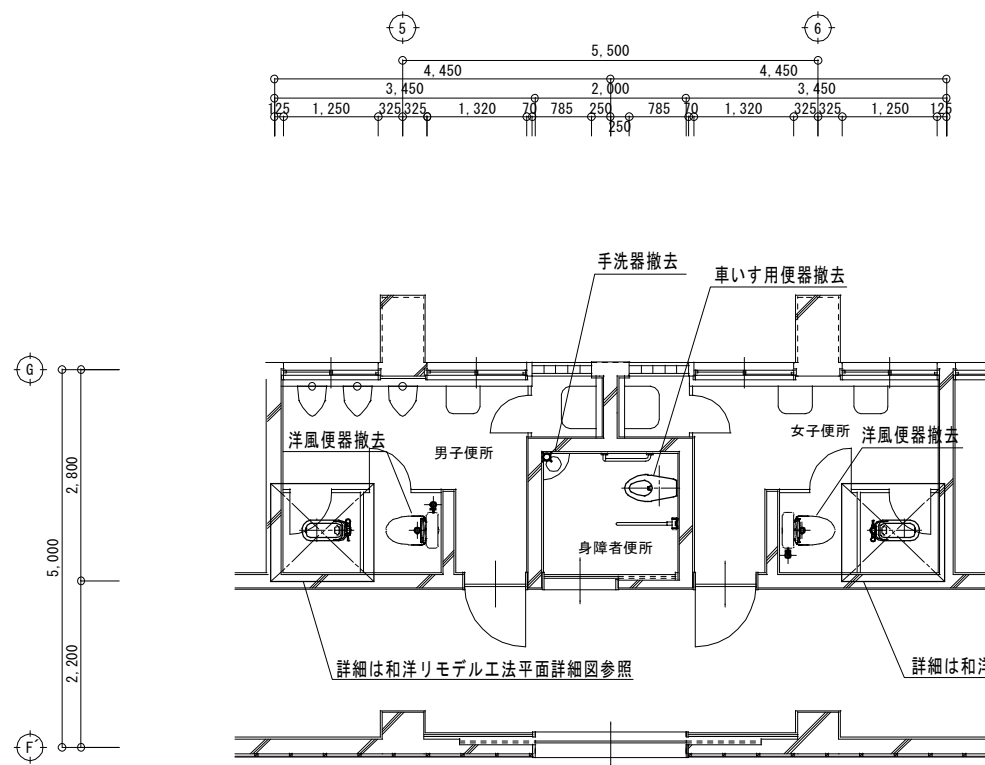
特 記 仕 様 書									
工 事 名 称	境川スポーツセンター体育館改修工事（機械設備）				保温塗装防食仕様	○ 保温，塗装，防食仕様は、標準仕様書（機械設備工事編）令和7年度版に準じて施工のこと。			
工 事 場 所	山梨県笛吹市境川町三柵7番地					○ 保温材はグラスウールを使用すること。			
工 事 範 囲	設計図書・現説・工事契約書に依る。					○ トイレ内露出給水管保温外装材はステンレス板（屋外露出仕様）とすること。			
建 物 概 要	鉄筋コンクリート造2階建て 延床面積1290.94㎡（既存建物）								
					凡 例	給 水 管		内面塩ビライニング鋼管 J W W A - K - 1 1 6 （ V B ）	
一 般 事 項	1. 本工事は、本設計図、特記仕様書、国土交通省大臣官房官庁営繕部監修公共建築改修工事標準仕様書（機械設備工事編）令和7年版同標準図、機械設備工事監理指針（令和4年版）に基づき、諸官庁関係法規に準拠して施工する。					排 水 管		硬質塩化ビニール管 J I S - K - 6 7 4 1 （ V P ）	
	2. 本工事に於て、図面・本仕様書に疑義が生じた場合、及びそれに明記なきものでも技術上当然必要なもの、並びに軽微な変更は監督員と協議の上誠実に施工するものとする。 但し、費用は請負人の負担とする。				工 事 区 分	建築工事	便器改修に伴う仮設（全体床養生等）工事 トイレブース改修工事		
	3. 本設計図は、工事概要を示すものであるから、請負人は充分なる理解の上、工事着手前に工程表・機器承認図等を提出し、監督員の承諾を得る事。					電気工事	洗浄便座・自動水栓電源供給工事		
	4. 本工事請負人は建築工事工程表入手後、速やかに設備工事工程表を作成提出し、関連工事の進捗に支障なき様努め、監督員の要請を受けたる場合は、詳細工程表、逆算工程表を遅滞なく提出すること。								
	5. 本工事に於いて、不良資材、施工不良等に起因する機能不全を生じたる場合は、再度その責任に於いて資材の取り替え、修理等を無償で行うこと。								
	6. 工事完成時には、機器取り扱い説明書・保証書・各申請書類・試験表・竣工図・工程写真・完成写真等を提出すること。尚、内容・部数等詳細については、監督員の指示に従うこと。								
優 先 順 位	1. 質問回答書 2. 現場説明書 3. 特記仕様書 4. 設計図								
	5. 国土交通省大臣官房官庁営繕部監修『公共建築改修工事標準仕様書（機械設備工事編）令和7年版』								
工 事 項 目	1. 衛生器具設備工事								
	2. 和洋リモデル工法設備工事								
	3. 給排水設備工事								
	4. 撤去工事								
特 記 事 項	○ 設備配管に伴う既存床、壁等のはつり補修は、本工事施工のこと。								
	○ 塩ビライニング鋼管（耐熱共）の管端部分は、管端防食継手（コア入り）を使用すること。								
	○ 衛生陶器の色は標準色同価格品とし、係員と協議の上決定する。								
	○ 給水工事は管轄水道局規定に準拠して施工のこと。								
	○ 各種メーカー特有の建材及び機器の設置については、本特記仕様書による他、各メーカー仕様に基づき施工のこと。								
	○ 機械設備工事に必要な各種申請手続きは、全て本工事にて行うこと。								
	○ 撤去に伴う発生材は廃掃法に基づき適正に処分すること。								
	○ 本工事は週休2日適用工事とする。								



特記事項 訂正事項				代表設計者	設計者	構造担当者	承認	設計	担当	縮尺 S=1 : 200 (A1) S=1 : 400 (A3)	工事名称 境川スポーツセンター体育館改修工事（機械設備）	No. M - 02
				一級建築士登録番号 第 号	一級建築士登録番号 第 号	一級建築士登録番号 第 号						
				氏名	氏名	氏名	設計年月日	図面名称 案内図、配置図				

衛 生 器 具 表										
器 具 名	仕 様	参考品番 (T O T O)	参考品番 (L I X I L)	合 計	室 名					
					屋 内 便 所			屋 外 便 所		
					男 子 便 所	女 子 便 所	身 障 者 便 所	男 子 便 所	女 子 便 所	
洋風便器	リモデル便器、フラッシュ弁式、洗浄便座、棚付二連式紙巻器	CFS494MNHNS TCF587 YH702	C-P25H CF-T7114A CW-P821-NE CF-63HST	2	1	1				
洋風便器	リモデル便器、自動フラッシュ弁式、洗浄便座（便蓋無し）、タッチ洗浄スイッチ、棚付二連式紙巻器	CFS494MNKNA TCF5841P TES47MR TH343R YH702	C-P25H OKC-AT7110S CW-PC12-NECK CF-10388 OKC-88ML CF-63HST	1			1			
洋風便器	リモデル便器、フラッシュタンク式、洗浄便座、棚付二連式紙巻器	CFS498BMLCK TCF587 YH702	BC-P110HMLA DQ-PA150CH CW-P821-NE CF-020-SET 322-1165-630 CF-63HST	6	1	1		2	2	
手洗器	コンパクトタイプ、自動単水栓、Pトラップ、トラップカバー付	LSE870APFRS	L-A74TAC A-5303W	1			1			
化粧鏡	参考寸法 350×800H	YM3580FC	KF-D3083AS	1			1			

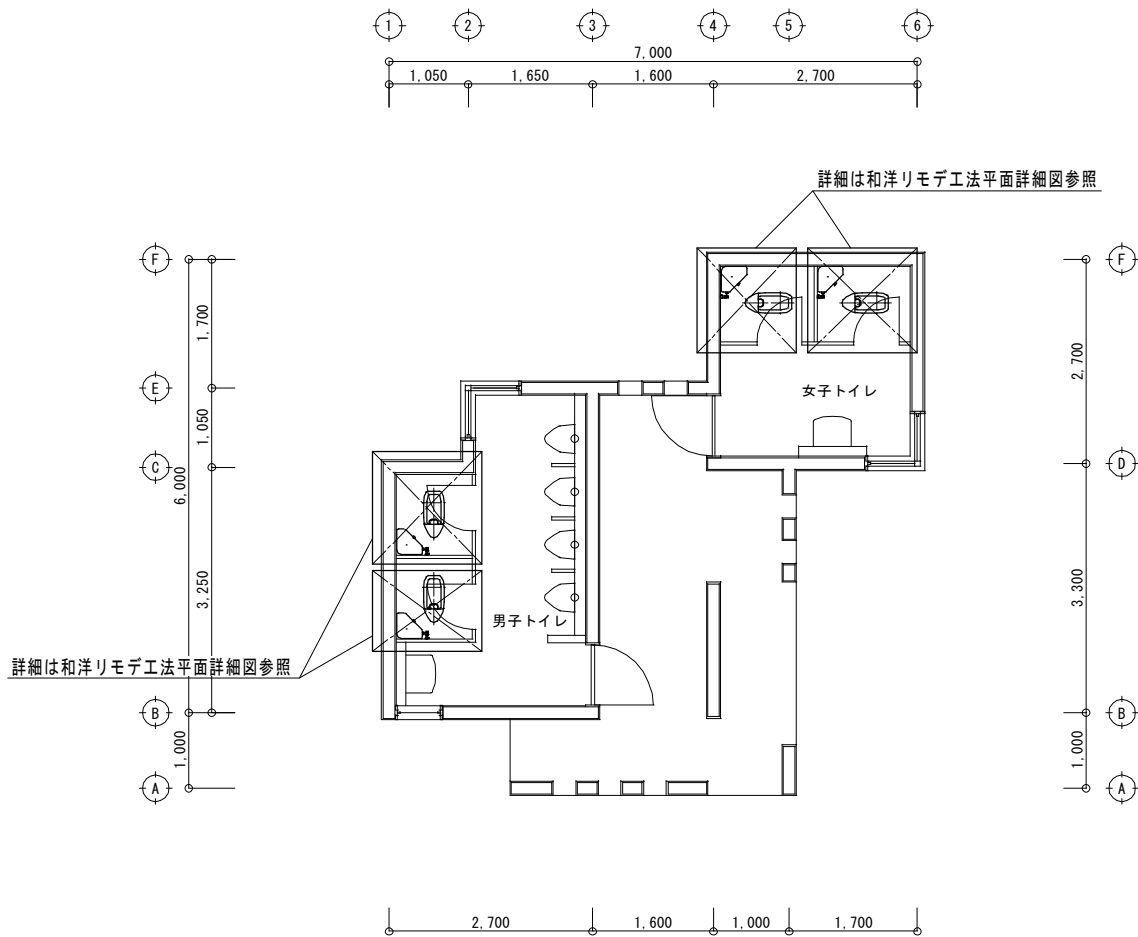
撤 去 衛 生 器 具 表								
器 具 名	仕 様	合 計	室 名					
			屋内便所			屋外便所		
			男子便所	女子便所	身障者便所	男子便所	女子便所	
洋風便器	平付ロータンク式 紙巻器共	2	1	1				
洋風便器	壁埋込フラッシュ弁式 紙巻器共	1			1			
和風大便器用ロータンク	隅付 紙巻器共	4				2	2	
手洗器	隅付 手動単水栓付 Pトラップ、アングル止水栓	1			1			
○ 便器・手洗器・配管撤去に伴う壁・床等の部分的なはつり及び補修は本工事施工のこと								
○ 和風大便器は和洋リモデル工法にて上部のみ撤去のため記載無し								



男子・女子便所床下部分は配管用ピットを示す

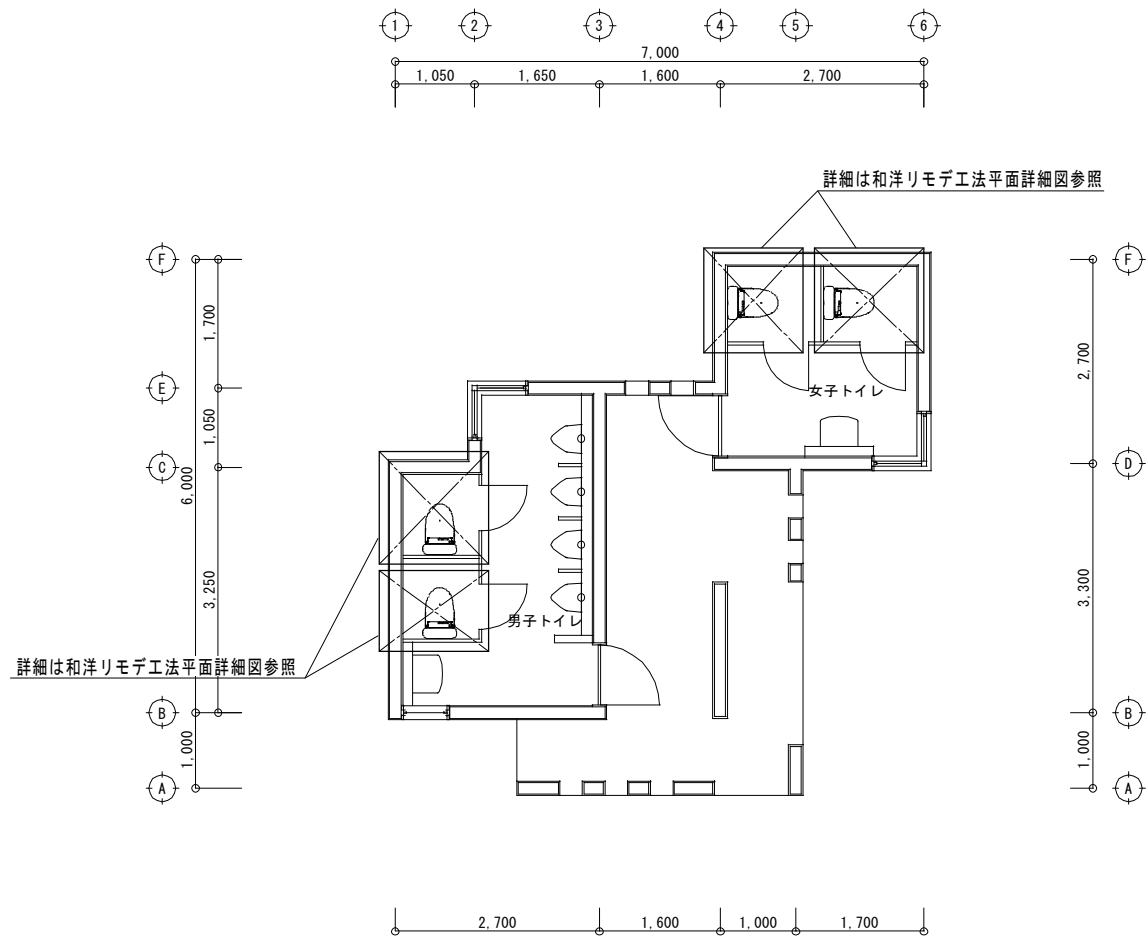
屋内便所衛生設備平面図（改修前） S=1／50

屋内便所衛生設備平面図（改修後） S=1／50

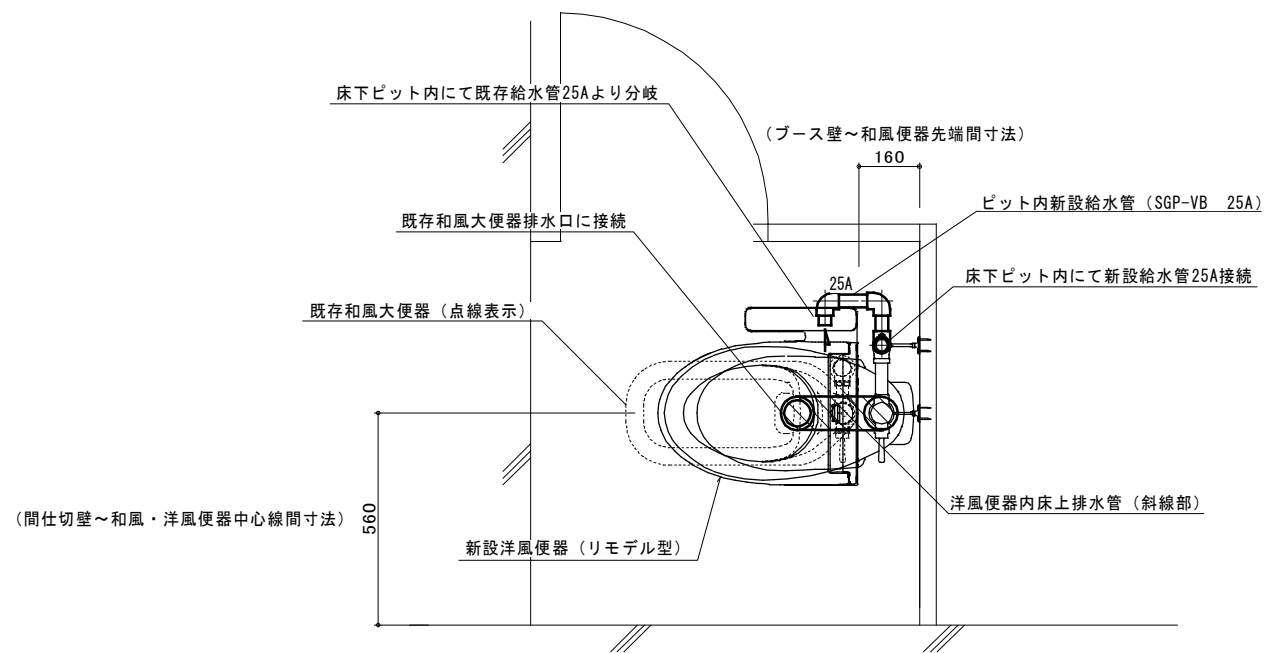


屋外便所衛生設備平面図（改修前） S=1/50

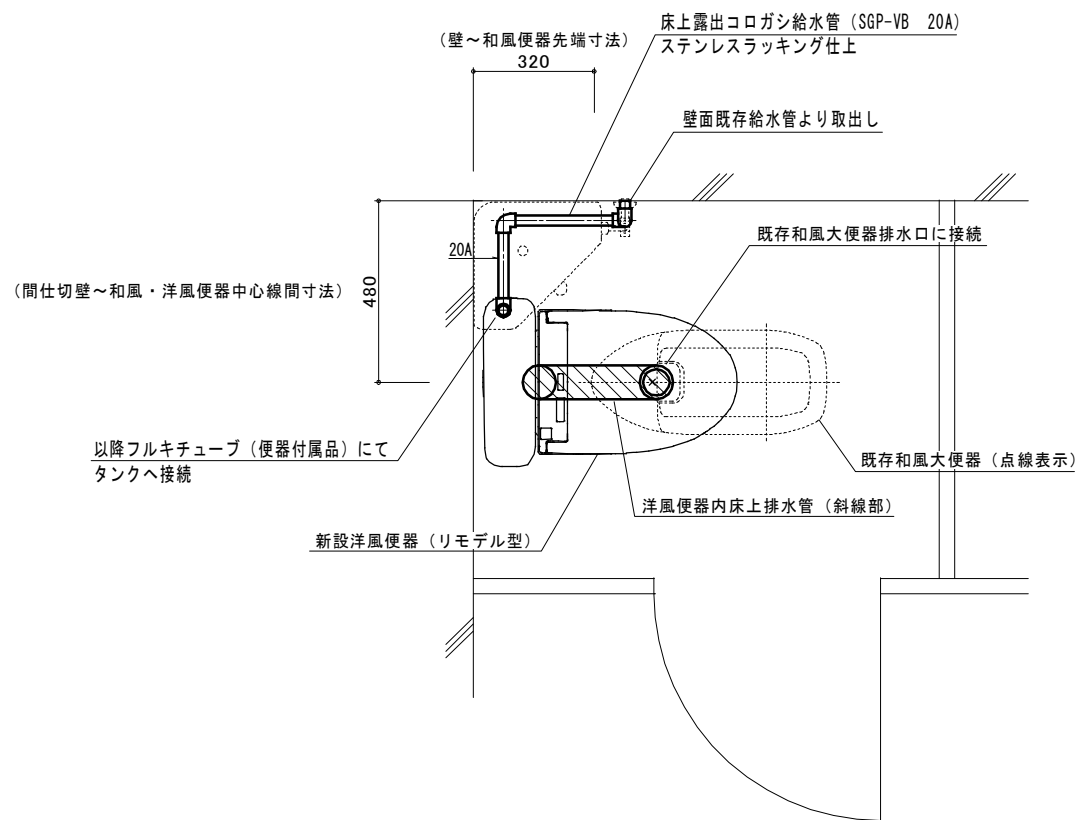
便所床下部分はピット無し（土間コンクリート）



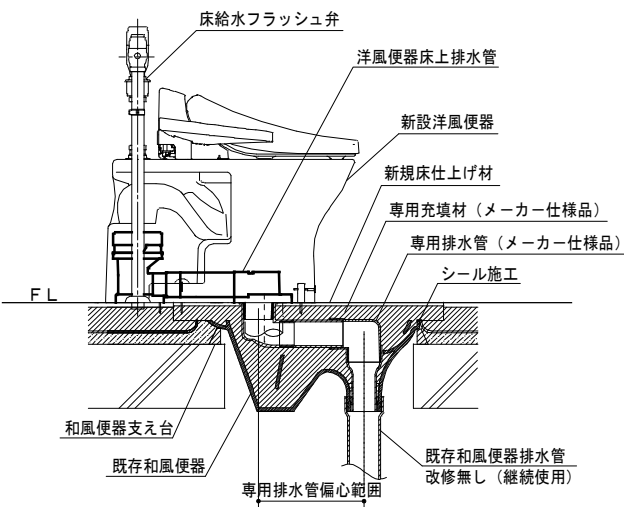
屋外便所衛生設備平面図（改修後） S=1/50



屋内便所和洋リモデル工法平面詳細図 S=1／10
(2ヶ所共通)



屋外便所和洋リモデル工法平面詳細図 S=1／10
(4ヶ所共通)



便器設置断面詳細図 S=1/10

工事区分表					
番号	区分項目	建築工事	機械設備工事	電気設備工事	備考
1	仮設工事	○			
2	点検口設置工事	○			
3	照明器具・換気扇及びスピーカー等の下地開口補強工事（電気配管）			○	
4	躯体壁及び床の穴明け及び補強工事（電気配管）			○	
5	規格外照明器具撤去後の天井改修工事	○			
6	工事中の使用電力、水道使用料金	○	○	○	
和洋リモデル工法工事区分表					
7	和風便器廻りの養生		○		
8	トイレブース改修	○			
9	和風便器廻り床カッター入れ		○		
10	同上用はつり・補修		○		
11	同上用仕上補修（タイル）	○			便器廻り
12	洋風便器取付け		○		
13	配管工事		○		
14	紙巻器撤去・新設		○		
15	衛生機器への電源供給（コンセント）工事			○	

改修工法工程（便器1箇所当り施工日数2日間）

