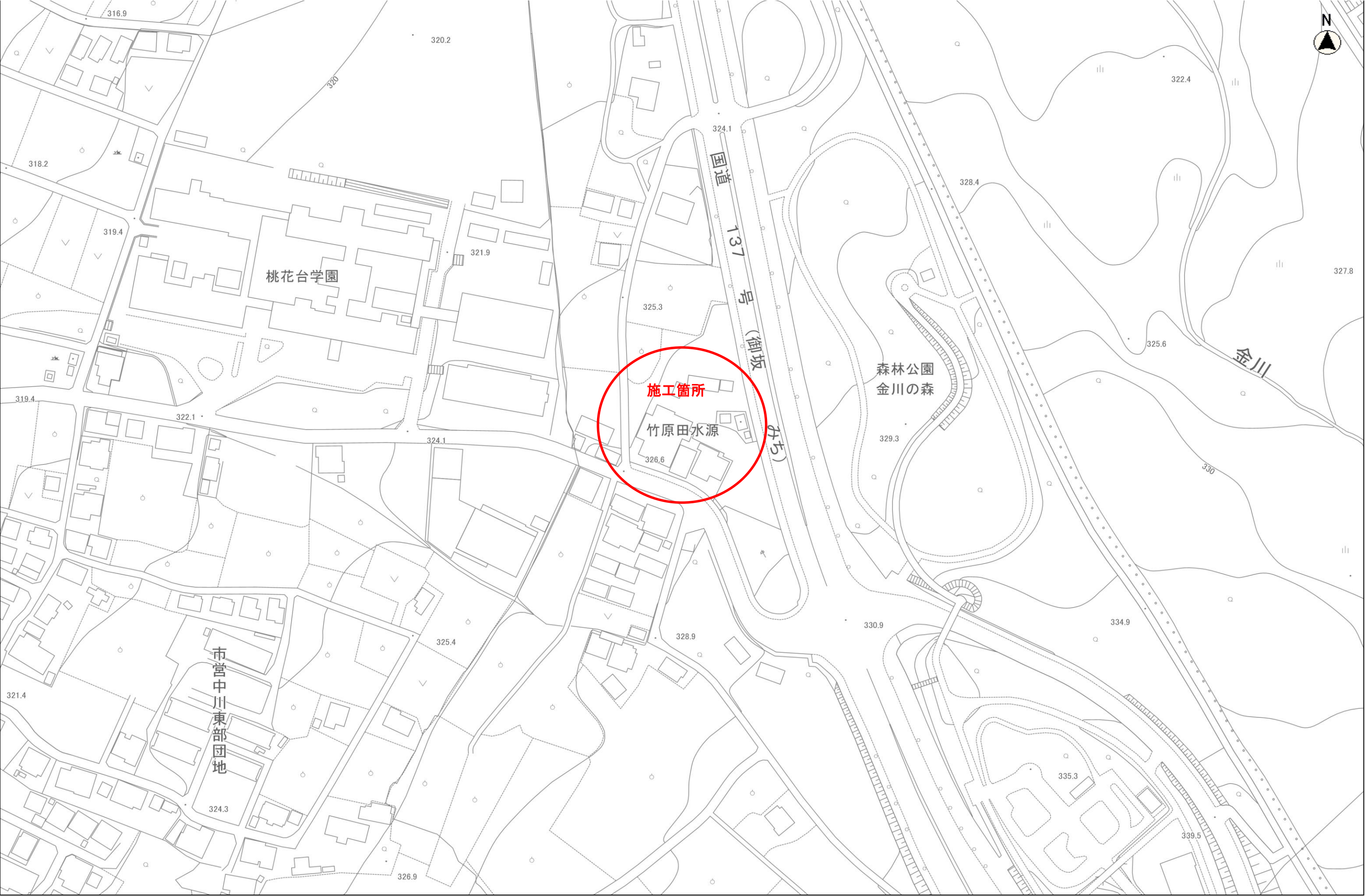
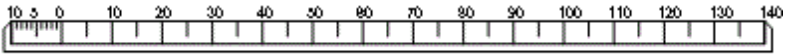


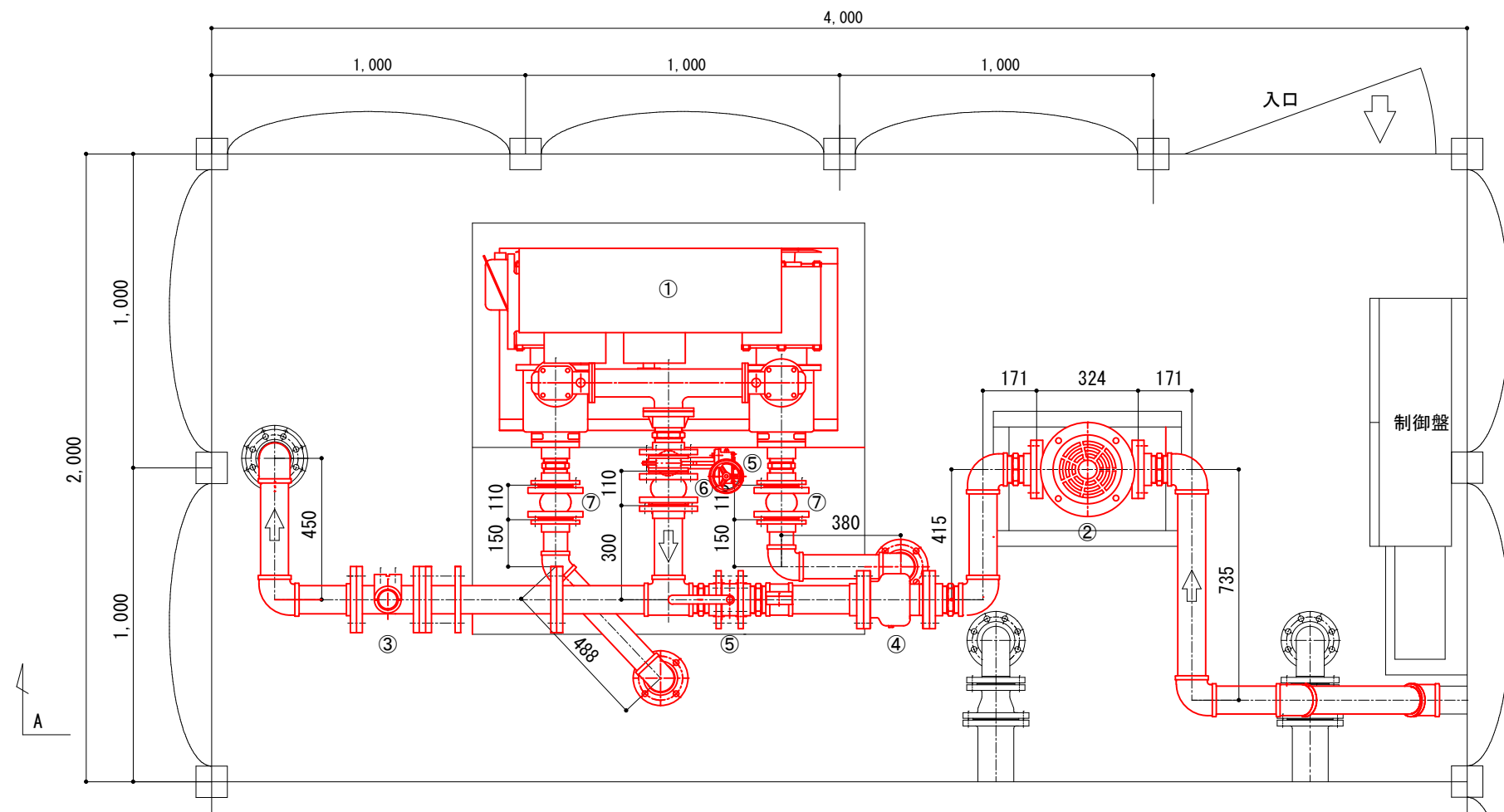
  は、今回更新範囲を示す。

	承認				笛 吹 市 役 所				工事名称 竹原配水場配水ポンプ更新工事	—	図面 N o  1
						検図	設計	製図			
									図面名称 設備フローシート		

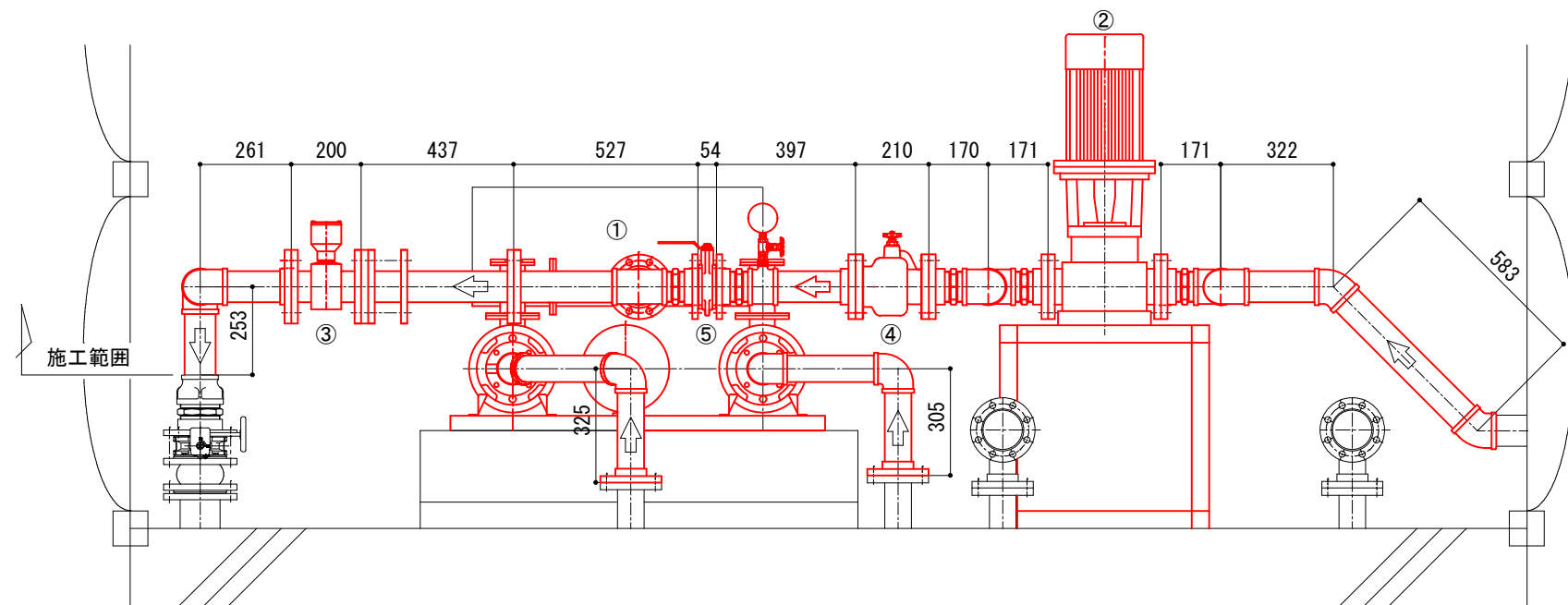


縮尺 1 : 1500





ポンプ室平面図 S=1/20

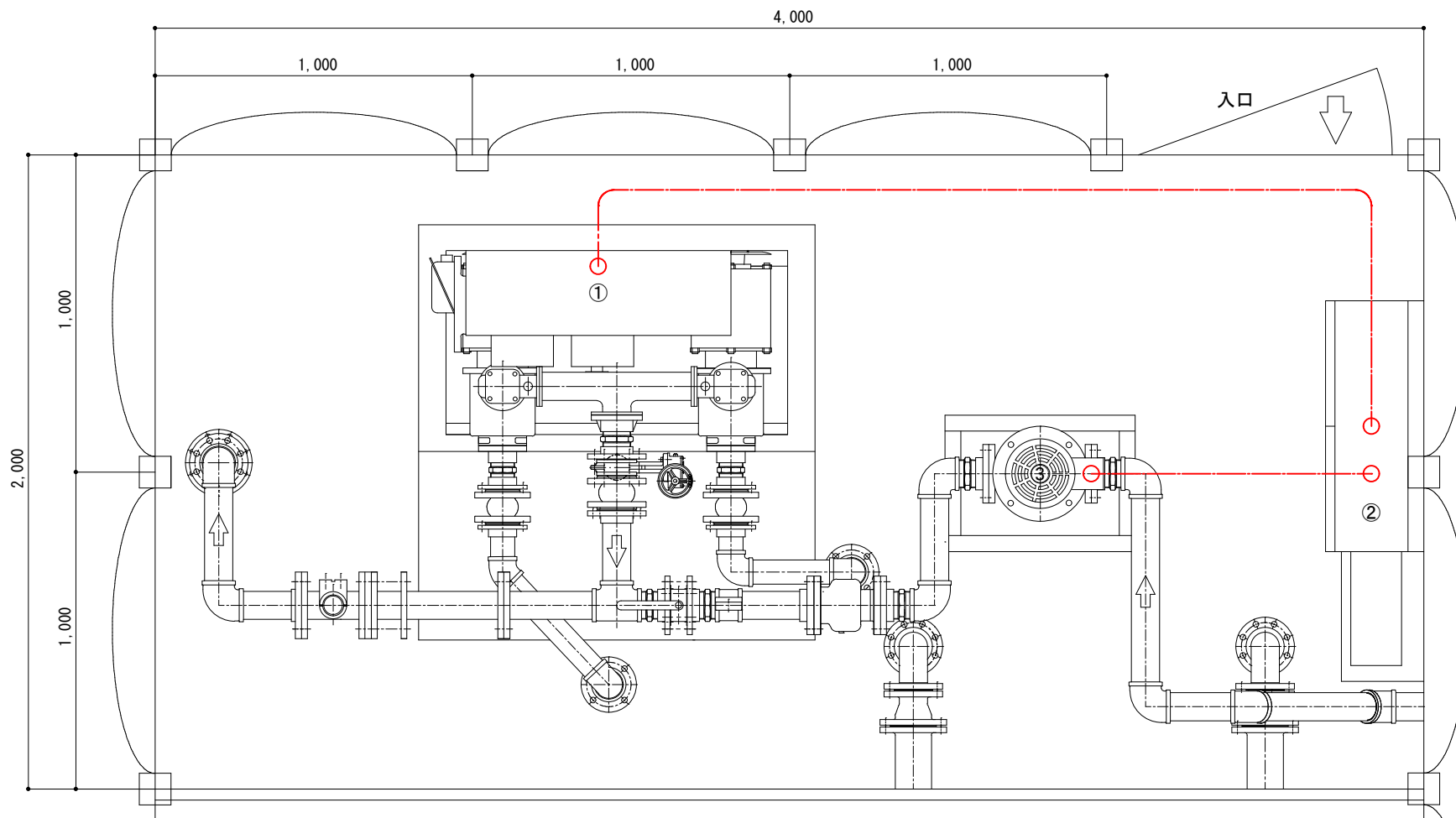


A-A断面図 S=1/20

撤去品一覧

	名称	数量	備考
①	給水ユニット	1	φ 65 × 7.5kW
②	No.3ポンプ(架台含む)	1	φ 80 × 11kW
③	電磁流量計	1	再利用
④	80A逆止弁	1	
⑤	80Aバタフライ弁	1	
⑥	80Aゴムフレキ	1	
⑦	65Aゴムフレキ	1	

	承認			笛 吹 市 役 所				工事名称 竹原配水場配水ポンプ更新工事	—	図面No. 2
					検図	設計	製図			
								図面名称 既設ポンプ撤去図		



ポンプ室平面図 S=1/20

機器名称

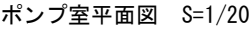
番号	名 称	備 考
①	給水ポンプユニット制御盤	撤去
②	制御盤	改修
③	No.3ポンプ	撤去

配 線 表

配 線 区 間		ケーブルサイズ	接地線	電線管	備 考
発 点	着 点				
制御盤	給水ポンプユニット	600V CV8sq-3c			
制御盤	No.3ポンプ	600 CV14sq-3c			

	承認				図面No.		
	笛 吹 市 役 所				工事名称 竹原配水場配水ポンプ更新工事		
					図面名称 既設配線撤去図		
						—	3

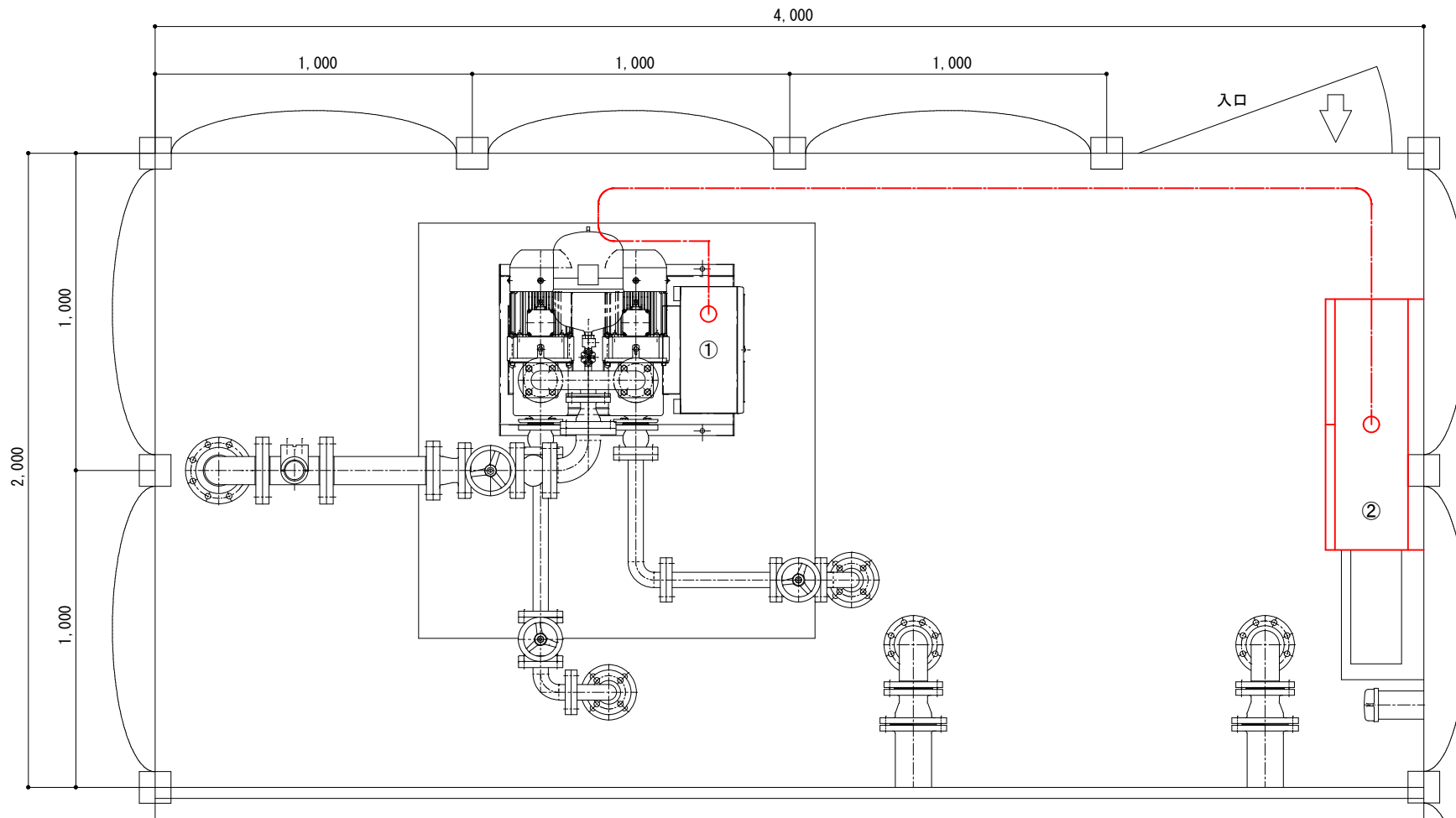




番号	名称	数量	備考
①	給水ユニット	1	$\phi 50 \times 3.7\text{kW}$
②	電磁流量計	1	再利用
③	仕切弁 $\phi 65$	1	
④	仕切弁 $\phi 40$	2	
⑤	ゴムフレキ $\phi 65$	1	
⑥	ゴムフレキ $\phi 40$	2	
⑦	$\phi 80$ キャップ	1	
⑧	異径管 $\phi 50 \times \phi 65$	1	L=100
⑨	異径管 $\phi 65 \times \phi 80$	1	L=100
⑩	異径管 $\phi 40 \times \phi 65$	2	L=100



	承認				笛 吹 市 役 所				工事名称 竹原配水場配水ポンプ更新工事	—	図面No. 4
						検図	設計	製図	図面名称 新設ポンプ据付図		



ポンプ室平面図 S=1/20

機器名称		
番号	名 称	備 考
①	給水ポンプユニット制御盤	更新
②	制御盤	改修

配 線 表

配 線 区 間		ケーブルサイズ	接地線	電線管	備 考
発 点	着 点				
制御盤	給水ポンプユニット	600V CV8sq-3c			