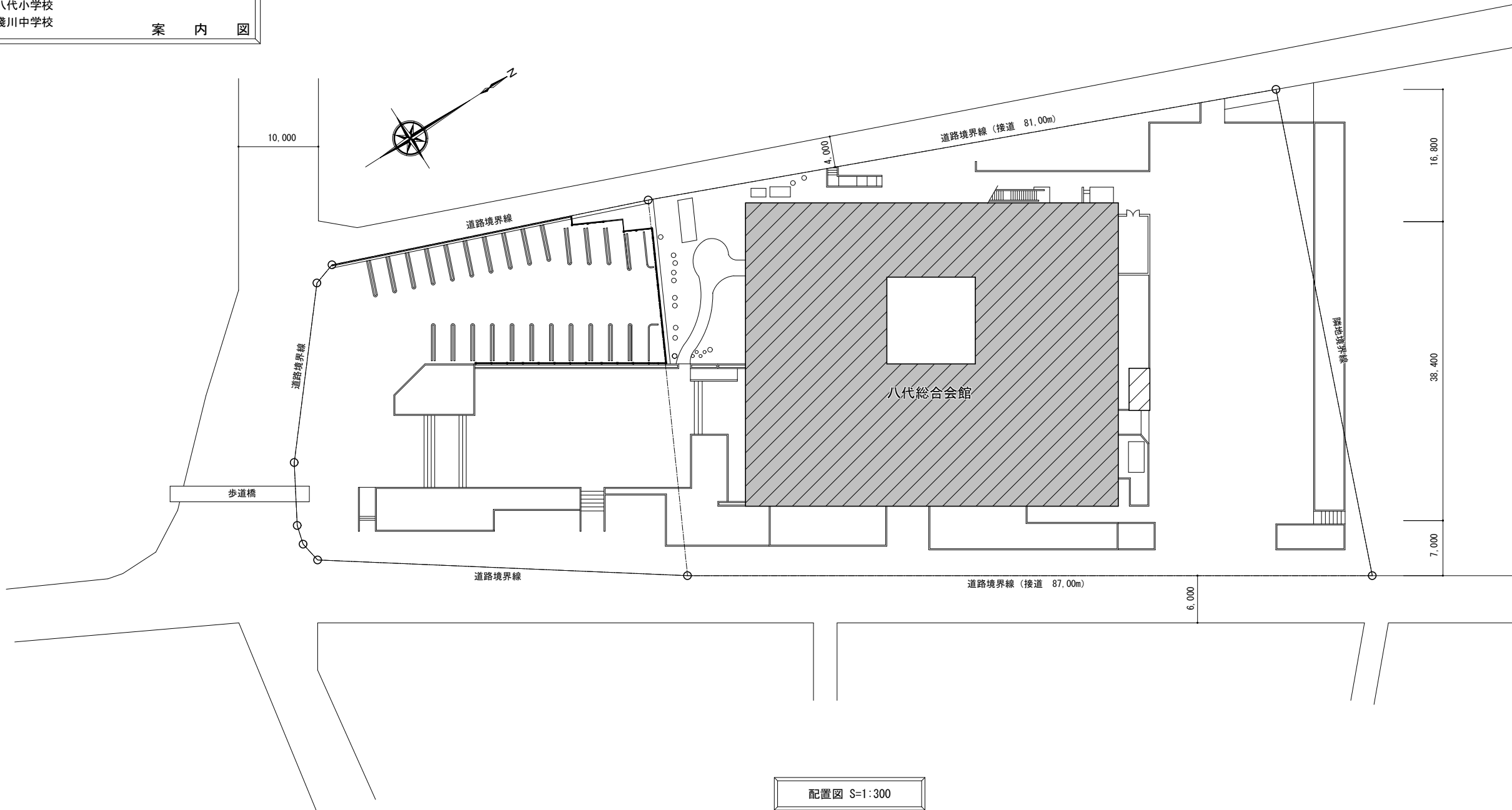


# 八代総合会館改修工事（外構）（明許）

意 匠	
図面番号	図面名称
A-01	特記仕様書
A-02	案内図・配置図
A-03	外構詳細図（1）
A-04	外構詳細図（2）
A-05	スロープ詳細図
A-06	工事概略工程表（参考）

笛吹市

[illegible]



特記事項 訂正事項										縮尺 S=1：300 (A1) S=1：600 (A3)		工事名称 八代総合会館改修工事（外構）（明許）	No.  A - 02
										設計年月日			
	代表設計者			設計者			構造担当者					図面名称 案内図、配置図	
	一般建築士登録番号 第 号			一般建築士登録番号 第 号			一般建築士登録番号 第 号						
	氏名			氏名			氏名						

1. 撤去工作物リスト

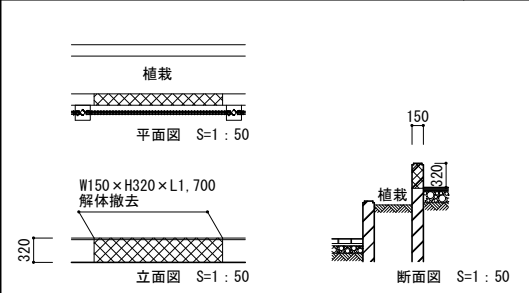
記号	工作物	数量
A	メッシュフェンス H=1200	2.0 m
B	既存擁壁 W150×H320×L1,700	1.0 ヶ所
C	既存ベンチ基礎 600×200×H400	6.0 ヶ所
	インターロッキング撤去	37.0 m <sup>2</sup>

2. 撤去立木リスト

番号	樹木寸法・幹径	本数	工種
①	150φ H=1.0m	2本	伐採・伐根
②	200φ H=3.0m	2本	伐採・伐根

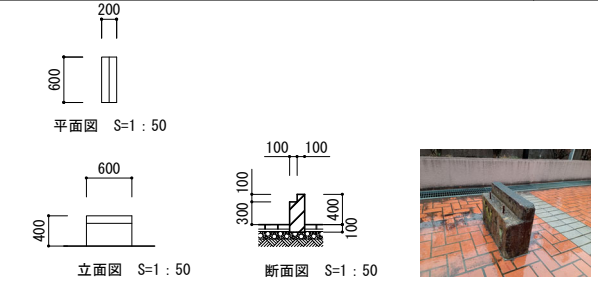
B 擁壁解体 詳細図

S=1 : 50

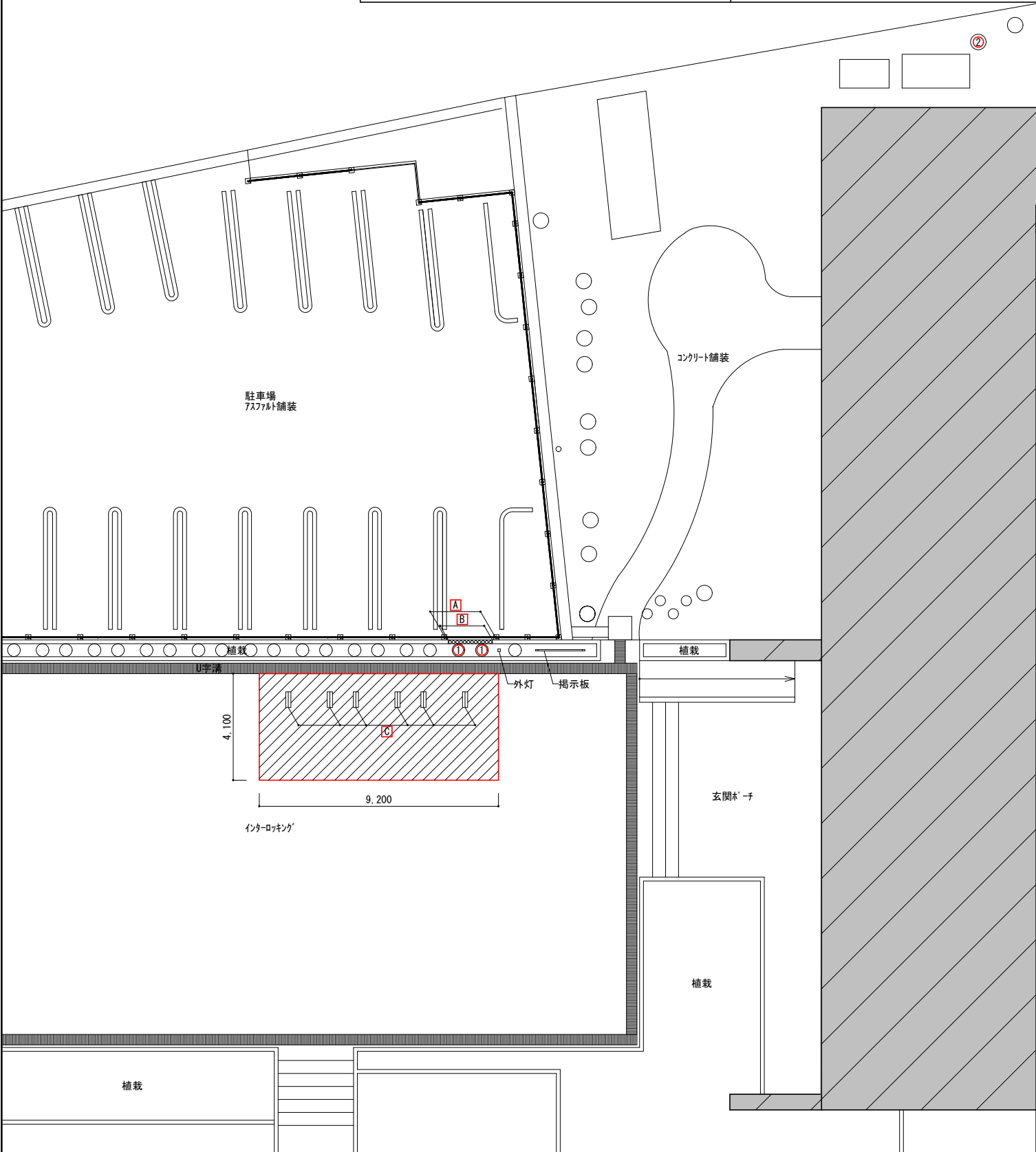


C 既存ベンチ基礎解体 詳細図

S=1 : 50

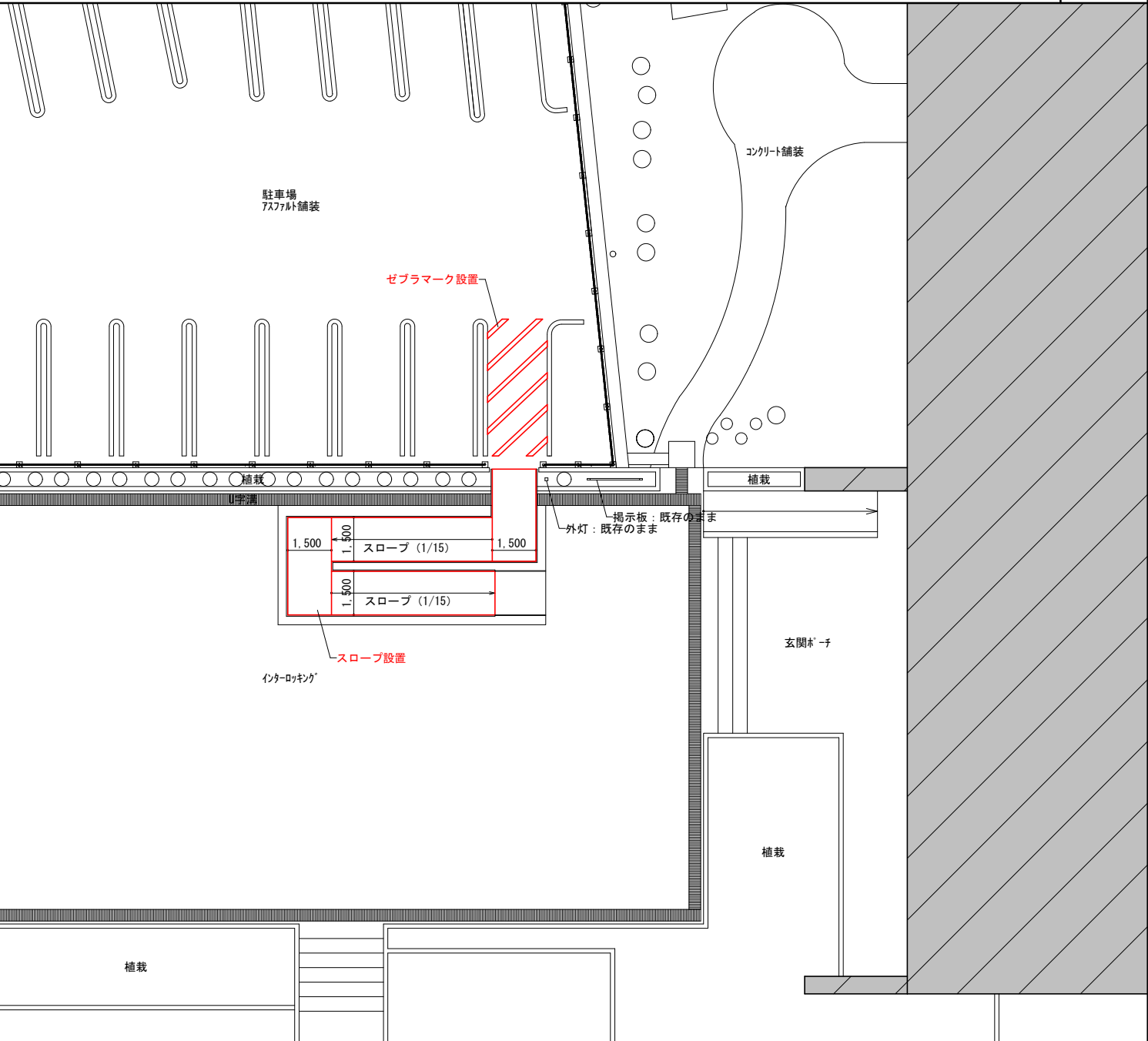


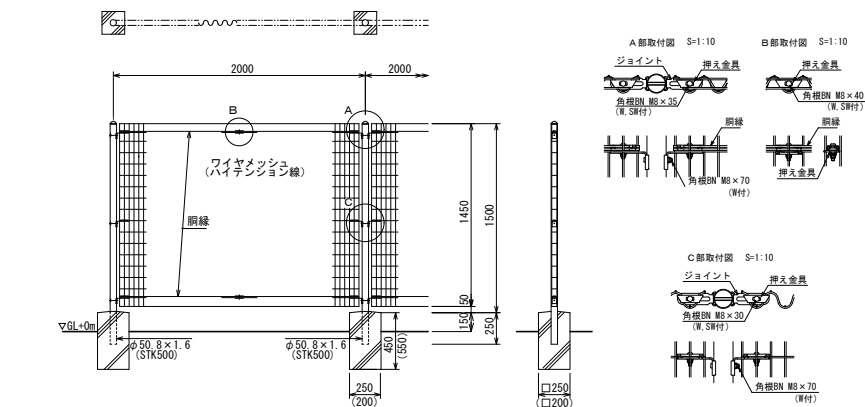
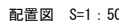
既存写真



【改修後】屋外スロープ 配置図

S=1 : 100





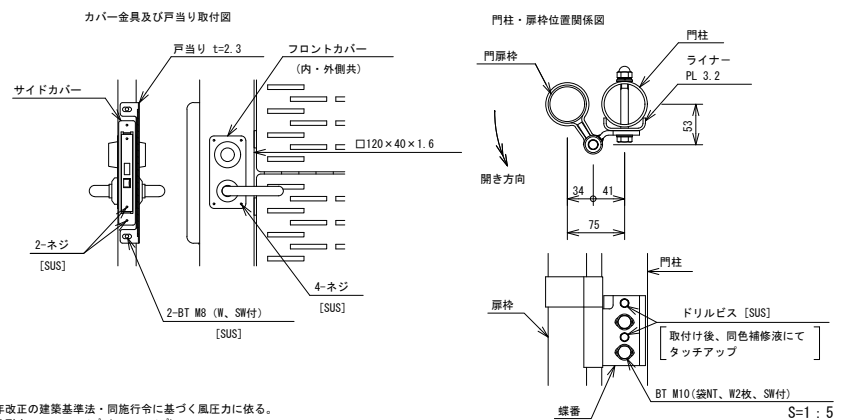
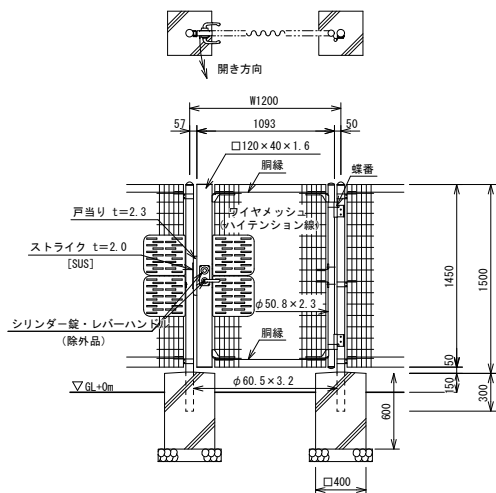
( ) 寸法は※基礎を示す  
詳細図 S=1 : 30

設計条件  
設計荷重・・・昭和57年改正の建築基準法・同施行令に基づく風圧力に依る。  
基礎条件・・・長期許容地耐力  $98 \text{ kN/m}^2$  ( $10 \text{ t/m}^2$ )

備考

1. 外装について

・主 柱	]	・亜鉛・アルミ・マグネシウム合金めっきの上
パネル取付金具類		高耐候性樹脂粉体塗装
・ワイヤメッシュ	]	・亜鉛めっきの上高耐候性樹脂粉体塗装
胴 縁		
・ボルト、ナット		・熔融亜鉛めっきの上防錆着色処理



S=1 : 5

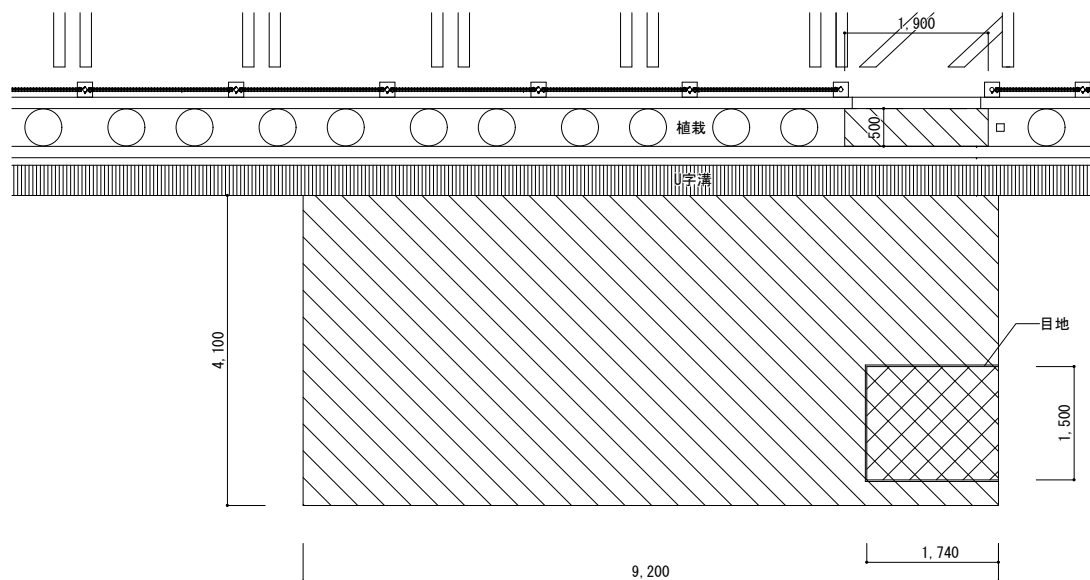
設計条件  
設計荷重・・・昭和57年改正の建築基準法・同施行令に基づく風圧力に依る。  
基礎条件・・・長期許容地耐力  $98 \text{ kN/m}^2$  ( $10 \text{ t/m}^2$ )




備考	1. 外装について（SUS品を除く）	
	・門柱、枠体、戸当り スチールカラープレート 除菌防汚シート フロントカバー サイドカバー	・・・亜鉛・アルミ・マグネシウム合金めっきのうえに 高耐腐性樹脂粉体塗装
	・扉 ・扉パネッシュ ・金具 ・ボルト、ナット	・・・溶融亜鉛めっきのうえ高耐腐性樹脂粉体塗装 ・・・亜鉛めっきのうえ高耐腐性樹脂粉体塗装 ・・・溶融亜鉛めっきのうえ防錆青化処理と一部の ボルト・ナットに溶融亜鉛めっきのきめ

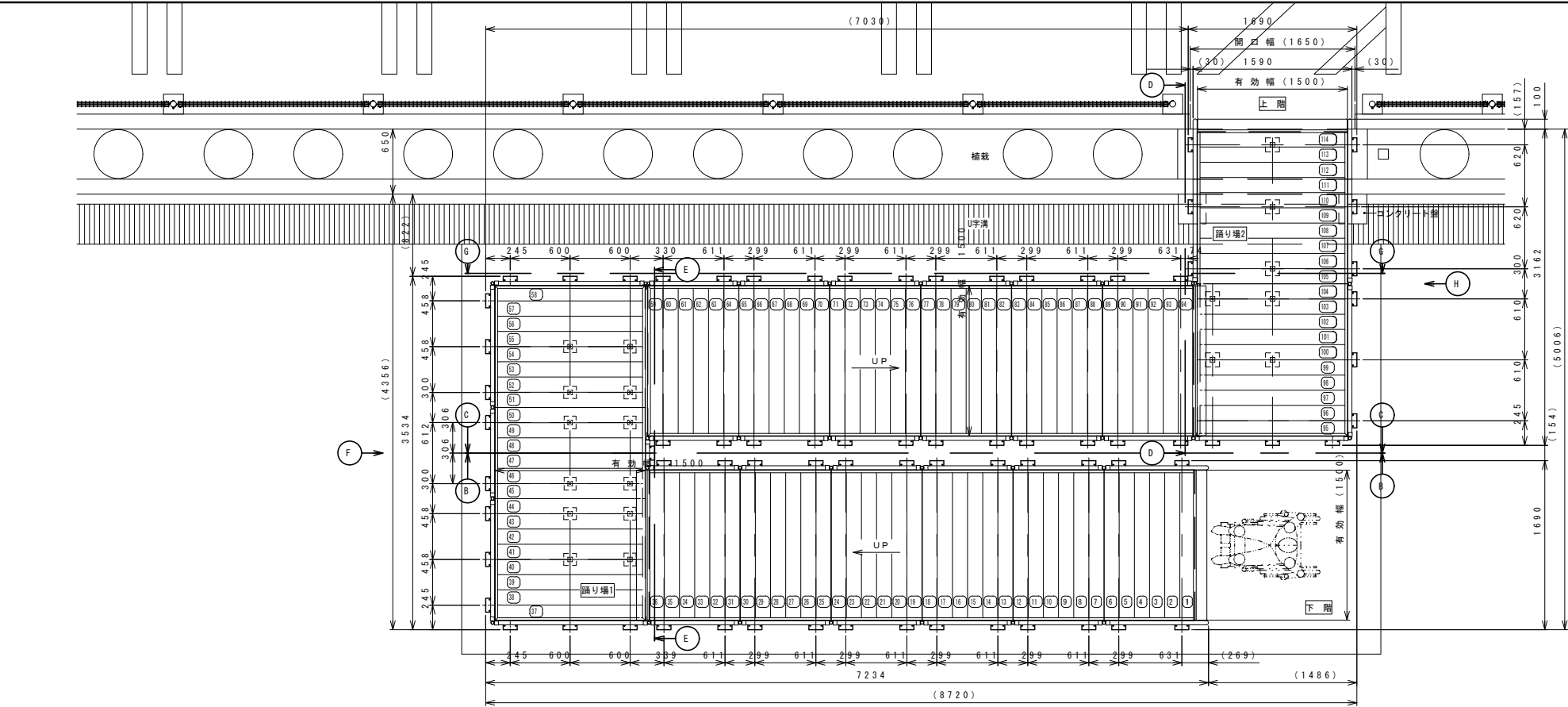
2. シリンダー錠、レバーハンドル、ストライク、戸当り、蝶番（門柱側）、フロントカバー、サイドカバー、隙間防止プレートは本門扉に現地にて取付けとする。

3. 本図は片側180°開きとする。尚、有効開口幅は1m確保可能である。

取付け可能シリンダー規格 (バックセット64mm)		扉 厚
美和ロック	LA、LAT、LAM、LAL、DA	33mm以上～42mm未満
GOAL	LG、LH、LX	33mm以上～43mm未満

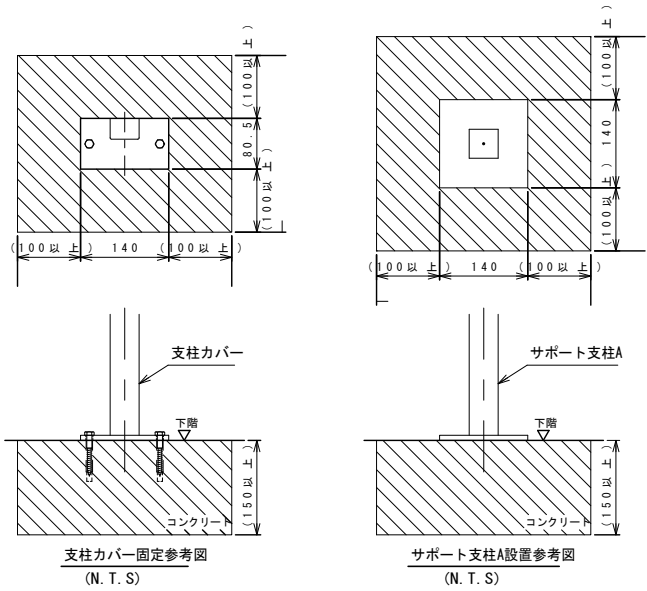


記号	名称	数量	単位	備考
	コンクリート舗装	38.67	m <sup>2</sup>	C-15-15 (F=24N/mm <sup>2</sup> SL=8cm)
	刷毛引き仕上げ	2.61	m <sup>2</sup>	コンクリート金コ仕仕上げ : 35.11m <sup>2</sup>
	目地	4.98	m	

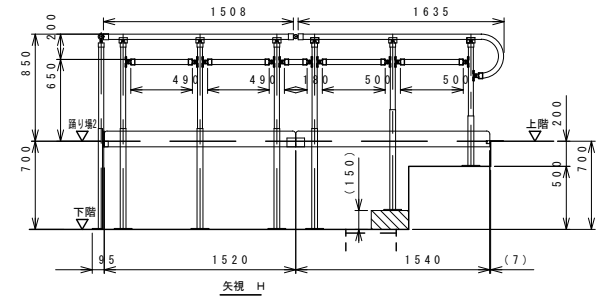


平面図 S=1 : 30

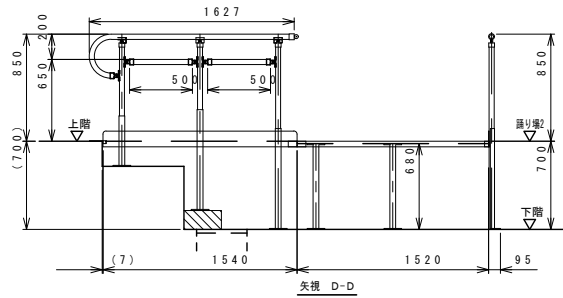
支柱設置位置 : 平面でコンクリート厚き150mm以上  
強度 21N/mm<sup>2</sup> (FC21) 以上  
※スロープ下舗装 詳細図参照



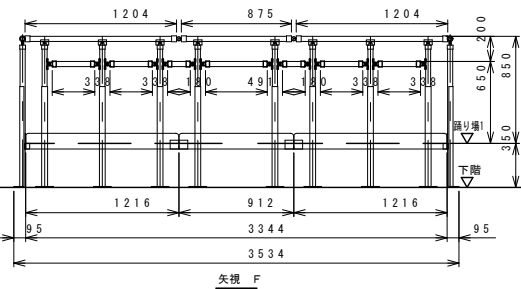
支柱詳細図 S=1 : 6



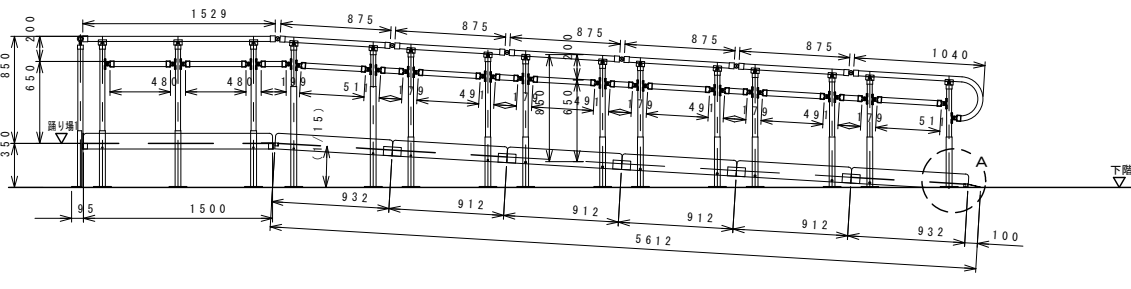
矢視 H



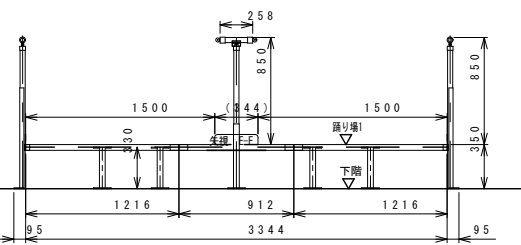
矢視 D-D



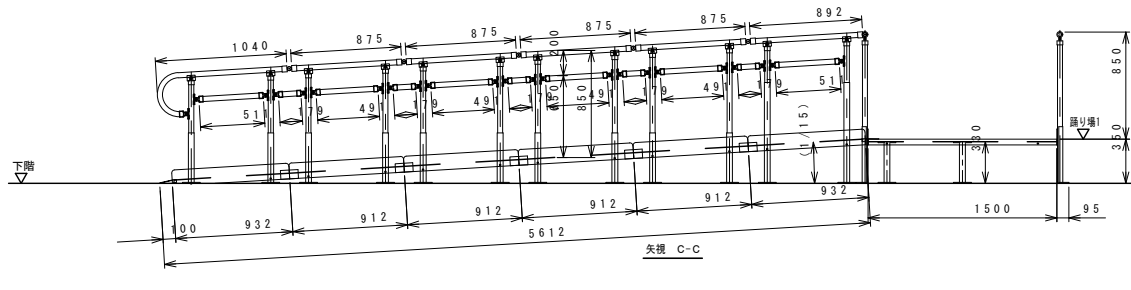
矢視 F



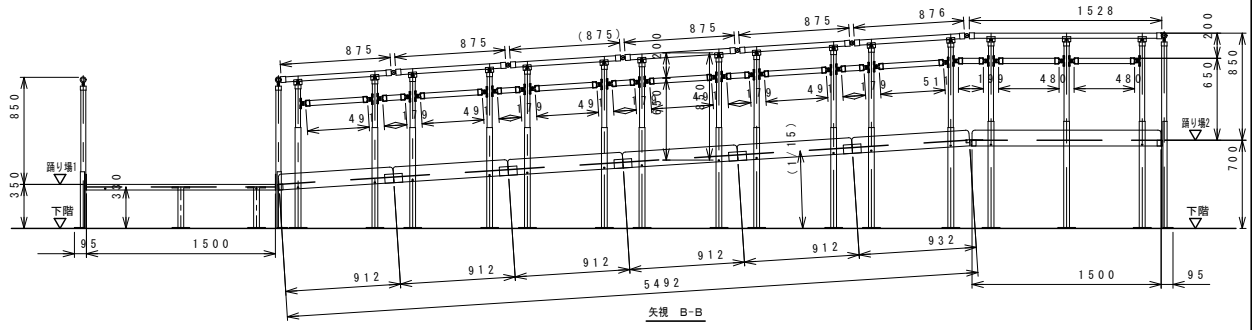
矢視 A-A



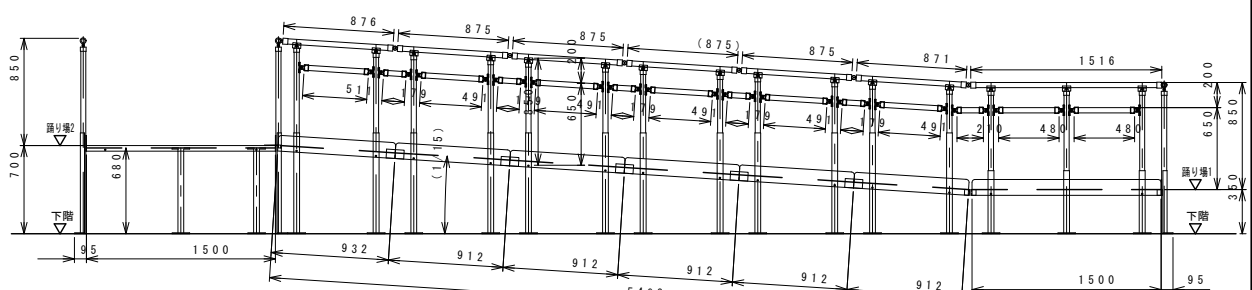
矢視 G-G



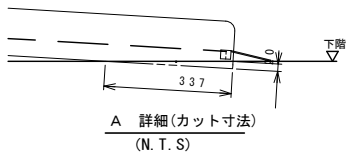
矢視 C-C



矢視 B-B



矢視 G-G



A 詳細(カット寸法)  
(N. T. S)

立面、断面図 S=1 : 30

特記事項 訂正事項				代表設計者	設計者	構造担当者	承認設計担当	冊尺 S=1: 6, 30(A1) S=1: 12, 60(A3) 設計年月日	工事名称	八代総合会館改修工事（外構）（明許）	No.  A - 05
				一級建築士登録番号 第 号	一級建築士登録番号 第 号	一級建築士登録番号 第 号					
				氏名	氏名	氏名			図面名称	スロープ詳細図	

[illegible]