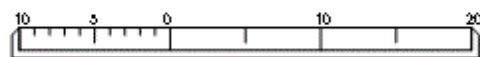
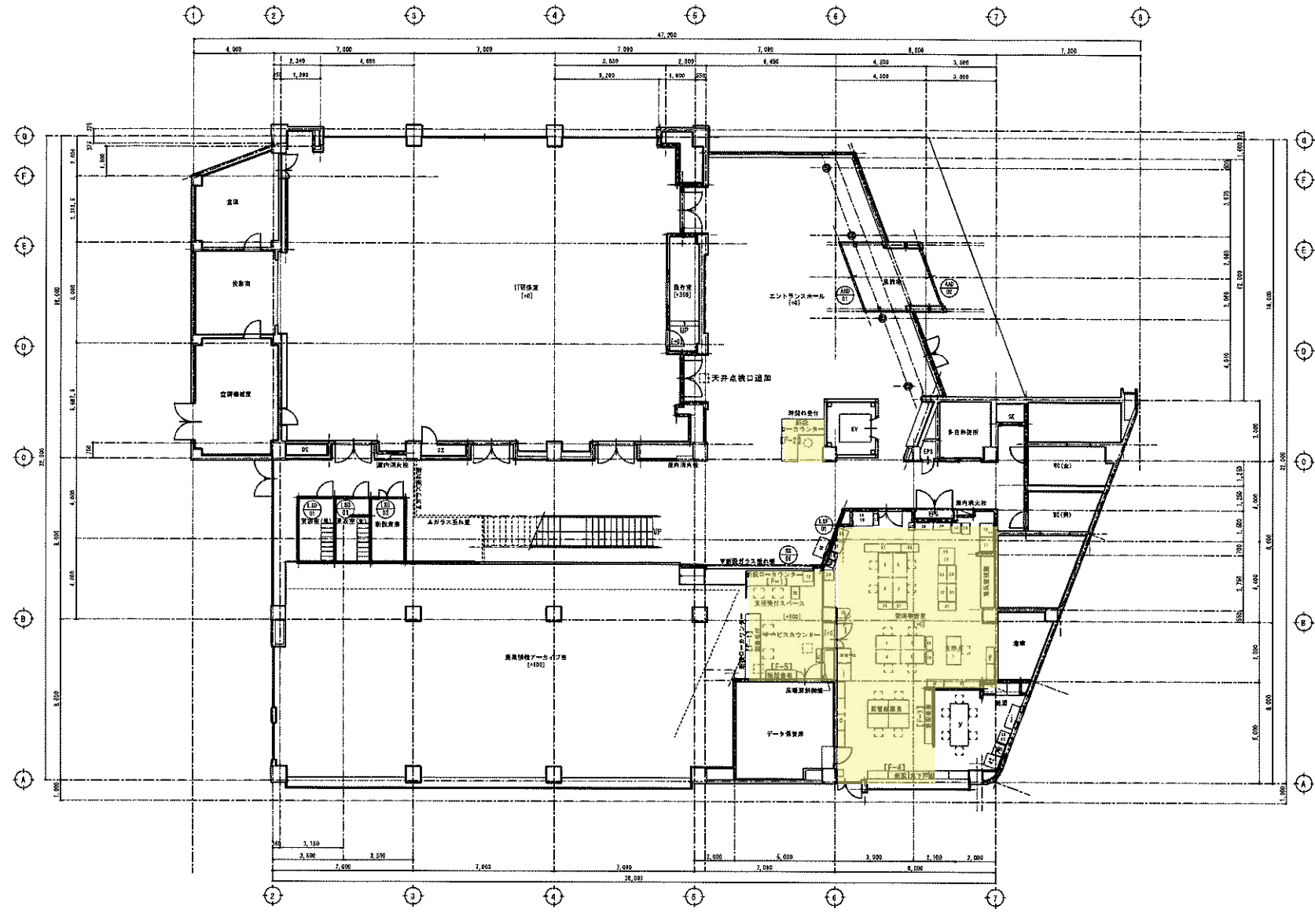




縮尺 1 : 500

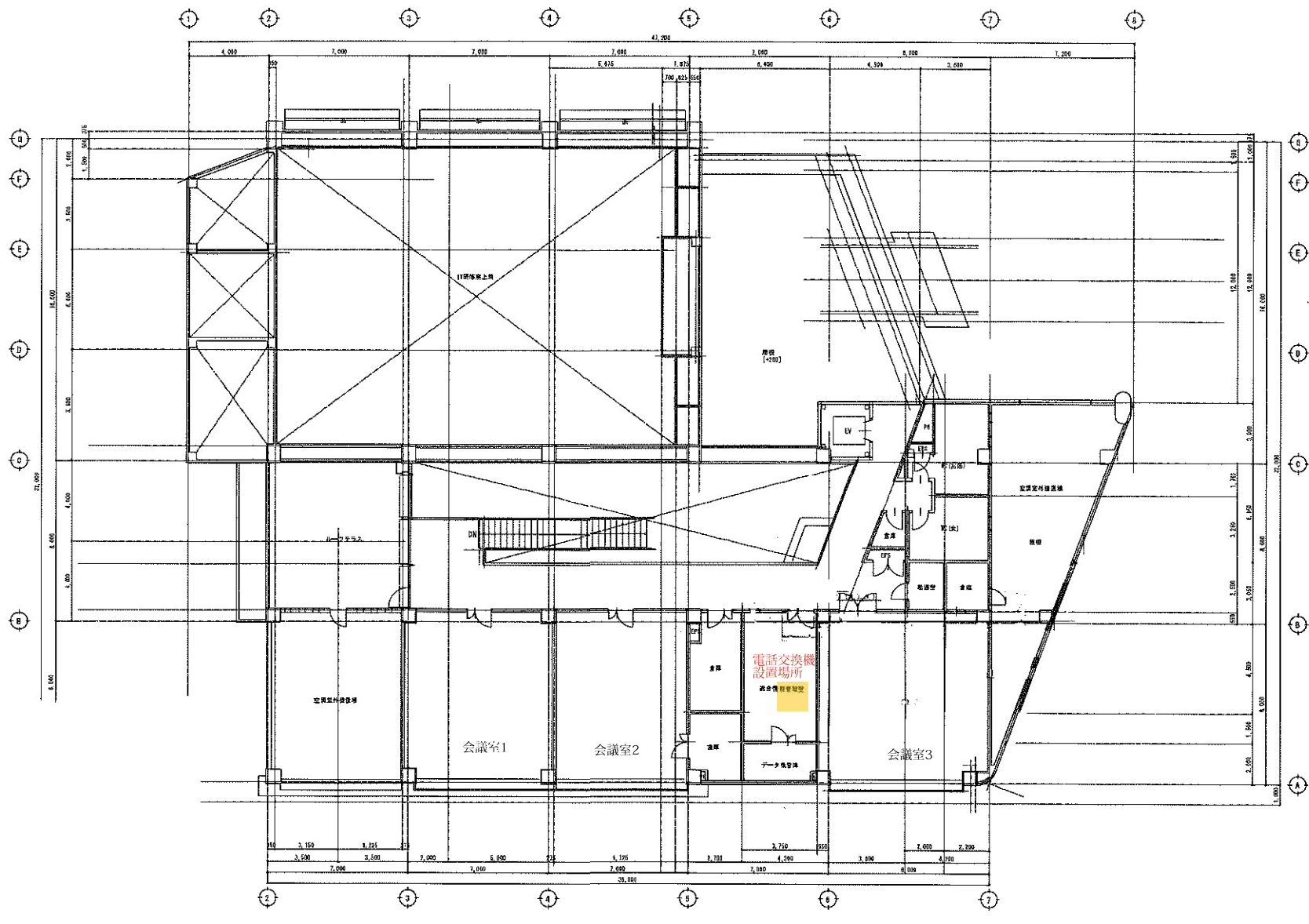


あぐり情報ステーション 1階

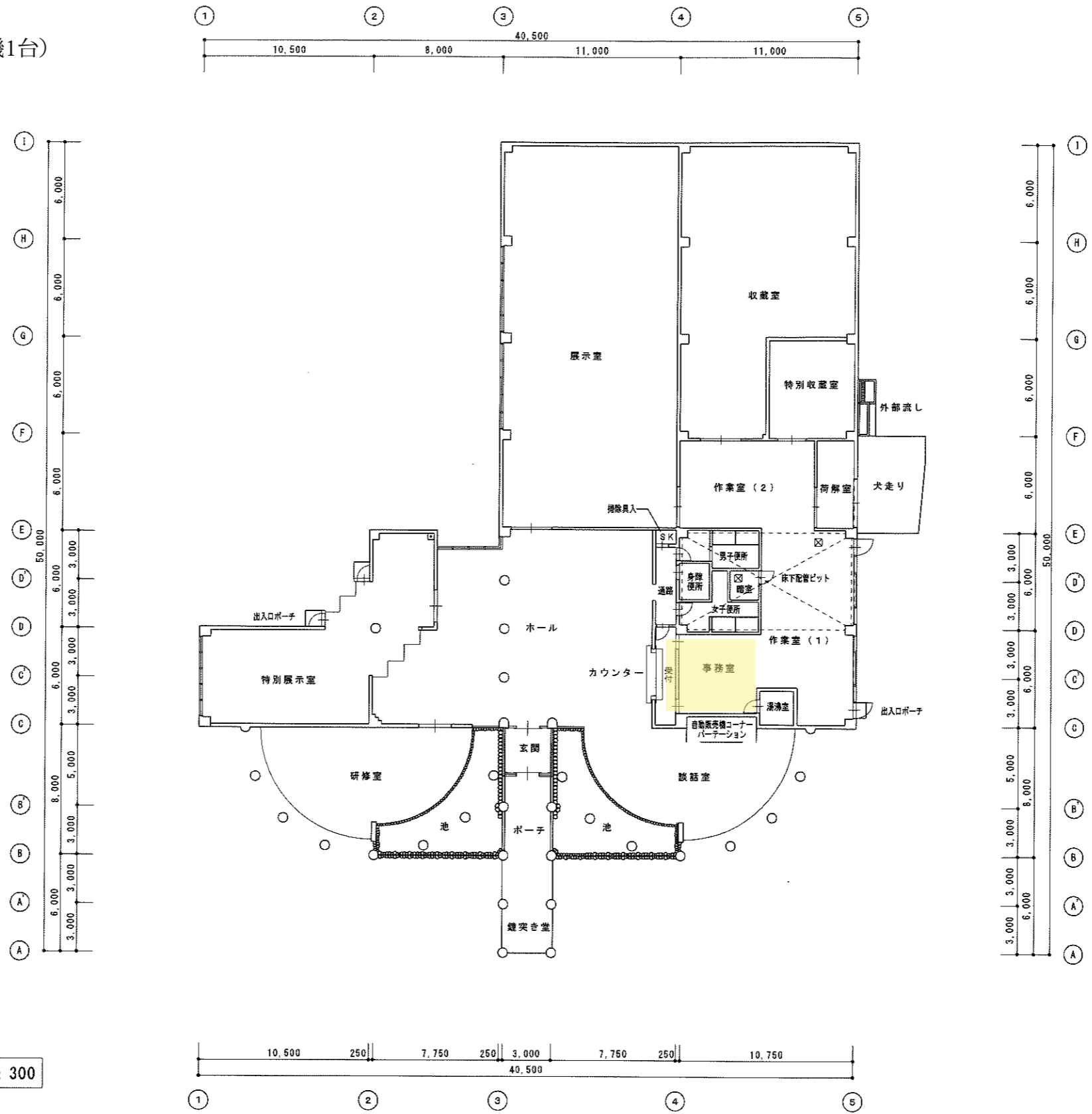


黄色の部分に端末機器17台設置
(多機能電話機6台、単体電話機9台、FAX・複合機2台)

あぐり情報ステーション 2階



黄色の部分に端末機器3台設置
(多機能電話機2台、単体電話機1台)



平面図 S=1 : 300

概要		TIME	作成者	工事名称 春日居町郷土館新築工事	縮尺 1/300
				図面名称 平面図	図番 D-10