

笛吹市消防団新入団員貸与品購入仕様書

- 1 件 名 消防団新入団員貸与品購入
- 2 納入期日 契約締結の日から令和8年3月19日まで
- 3 納入場所 笛吹市石和町市部777番地 笛吹市役所本館及び各支所
- 4 事業概要 消防団新入団員に係る消防活動服・活動帽子・長編上靴一式の単価契約

○新基準活動服・キャップ

(ナイロンベルト(オレンジ色、消防団タイプバックル付)・階級章(マジックテープ式、団員用)・名入れを含む)

1) 上着(赤尾製新基準エコ T-1944 団活動服とする)。

- ・立体裁断で、カッター衿型肩章付き・前合せファスナー式・袖口ファスナー式・左右胸ポケット雨蓋付き。
- ・色は濃紺で胸囲、背部、胸ポケット及び袖にオレンジを配色すること(別図参照)。
- ・ストレッチ生地使用すること。
- ・背部に白文字角ゴシック体で反射転写プリントの「笛吹市消防団」ネームを入れること(写真参照)。

注1 上記製品の納品が出来ない場合は同等の製品でも可とする。

2) ズボン(赤尾製新基準エコ T-1944 団活動服とする)。

- ・色は濃紺でワンタック長ズボン、腰帯、天狗の鼻付き。
- ・両脇、大腿部及び尻左右ポケット各1個付き。
- ・大腿部ポケットは雨蓋付とし、オレンジを配色すること(別図参照)。
- ・ストレッチ生地使用すること。
- ・ウエスト伸縮構造(アジャスター式又は裏ゴム式)。

注1 上記製品の納品が出来ない場合は同等の製品でも可とする。

数量 1着(上下セット)

3) 活動帽子【キャップ型(丸ワイド型)、メッシュ】

- ・FUEFUKIロゴオリジナル刺繍入り。
- ・規格等の詳細は、別添、活動帽子仕様書のとおり。

注1 上記製品の納品が出来ない場合は同等の製品でも可とする。

数量 1個

4) 長編上靴(シモン製 WS33 消防活動用静電靴とする)。

- ・牛革(型押し)、ワイド ACM 樹脂先芯。
- ・靴底: SX3 層底 F ソール、ファスナー付、踏抜防止板付。

注1 上記製品の納品が出来ない場合は同等の製品でも可とする。

数量 1足

5) 新基準活動服生地材料（生地材料については下記の同等品以上のものとする）

表生地

項 目	規 格
種 類	テイジンエコT-1944ギャバジンセルガード 紺
混 紡 率	再生ポリエステル 65% レーヨン 35%
番 手	40/2 × 30/2
染 色	先染め
組 織	綾織
密 度	(経) 110本以上 (緯) 50本以上/2.54cm間以上
重 量	235g以上
引裂強力	(経) 40N以上 (緯) 40N以上
寸法変化率	(経緯) ±2%以内
ピリング	3-4級以上
色 相	濃紺（既存製品と同色とするため、指定品以外の場合は事前に発注者に確認すること）

配色生地

項 目	規 格
種 類	テイジン 先染エコストレッチギャバ T22010（オレンジ）
混 紡 率	再生ポリエステル 80% レーヨン 20%
糸 番 手	経 綿染再生ポリエステル65%/R35% 40/2 (導電性繊維 一本/1cm混入) 緯 先染めケミカルポリエステル 167T-48/2
組 織	綾織
重 量	230g/m ² 以上
染 色	先染め
密 度	縦 85本 横 61本/2.54cm間以上
引裂強力	経 40N以上 緯 55N以上
引張強力	経 1210N以上 緯 1250N以上
ピリング	4級以上
染色堅牢度	耐光 4級 洗濯（変）4級以上 (汚) 3-4級以上 摩擦（乾）4級以上 (湿) 3級以上 汗（変）4級以上 (汚) 4級以上 汗耐光 4級以上
ストレッチ性	11%以上
抗 菌 性	静菌活性値 2.2以上（統一試験法）
収 縮 率	15%以内（タテ・ヨコ共）

6) 縫製条件

・針数

3cm間で地縫いは11針以上、飾りは11針以上、オーバーロックは8針以上とする。

・釦付け

機械付け又は手付けとする。手付けは2本の糸を1個の穴に3～4回通し根巻きは3回以上とする。

・裁縫

糸調子は上下とも、ツレ・タルミの無いようにし、返し針を完全にすること。縫い糸はテトロン糸又はそれと同等以上のものを使用のこと。

7) 縫製

・共通事項

- ア・各部の縫製は、縫目の飛び、外れがない優良の物とする。
- イ・縫目は、各部分に適した十分なものとする。
- ウ・糸調子は縫目が均一で縫い曲がりの目立たないものとする。
- エ・穴かがり

- ① 上着は眠り穴とし衿、肩章は横穴とする。
- ② ズボンは鳩目穴とし、ベルト、天狗持ち出しは横穴とする。

オ・左袖にペン差しを設けること。

8) 寸法（寸法については下記の同等サイズ以上のものとする）

(単位:cm)

上 衣					ズ ボ ン		
サイズ	首囲	着丈	桁丈	胸囲	サイズ	腰囲	股下
A S	37	72	76.5	100	A S	74	69
A M	39	74	79.5	105	A M	78	72
A L	42	76	82.5	110	A L	82	75
A L L	44	78	85.5	115	A L L	88	78
B M	41	75	80	115	B S	85	70
B L	43	78	83	120	B M	91	70
B L L	45	78	86	125	B L	95	73
B L L L	47	80	89	130	B L L	100	73
					Y S	72	72
					Y M	76	75
					Y L	80	78
					Y L L	84	80

5 付 則

契約業者は必要に応じ、使用する表生地に関して紡績メーカーの「品質証明書並びに出荷引受証明書」を提出すること。

6 厳守事項

- ① この事業遂行上知り得た事項を第三者に漏らしてはならない。
- ② 法令、その他指導等を誠実に守ること。
- ③ 最新の技術、価格等を反映させ不備があった場合には交換等速やかな対応をすること。
- ④ 同等品を納入する場合、カタログを添付すること。

7 その他

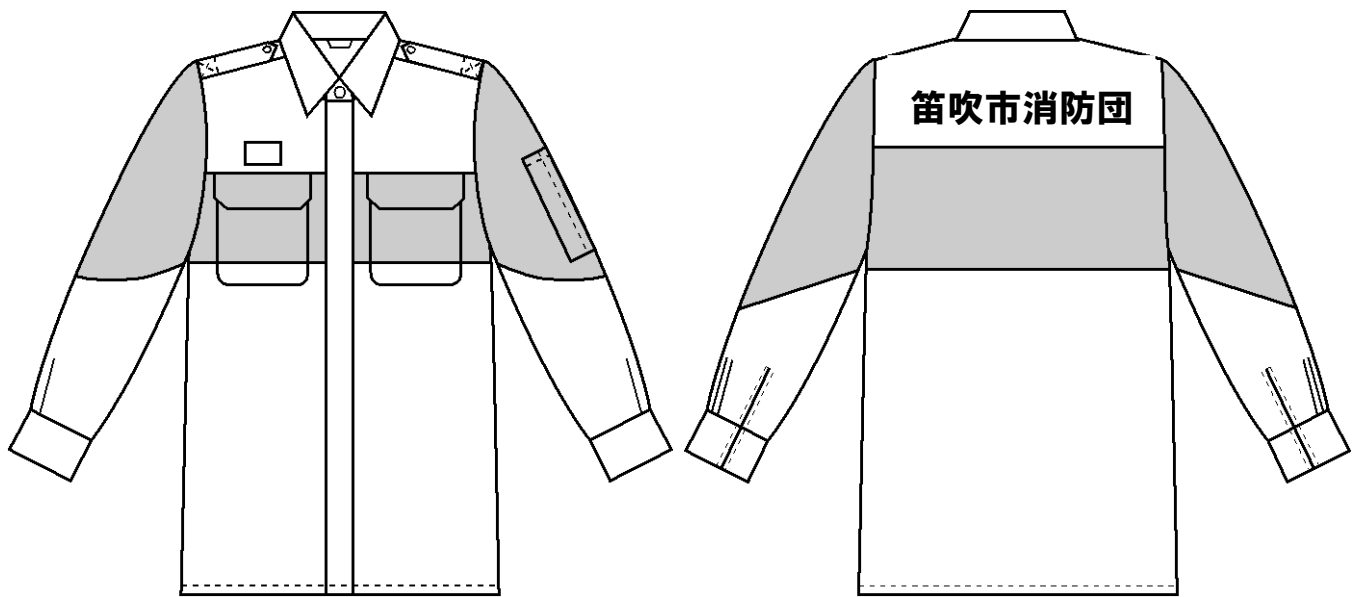
本仕様書に定めのない事項で、疑義が生じた場合は、当事者間で協議、調整を行い決定するものとする。

8 納入方法

納入場所ごとに仕分け、本館及び各支所担当の指定する場所に納入すること。

【概要図】

＜上着＞



＜ズボン＞

