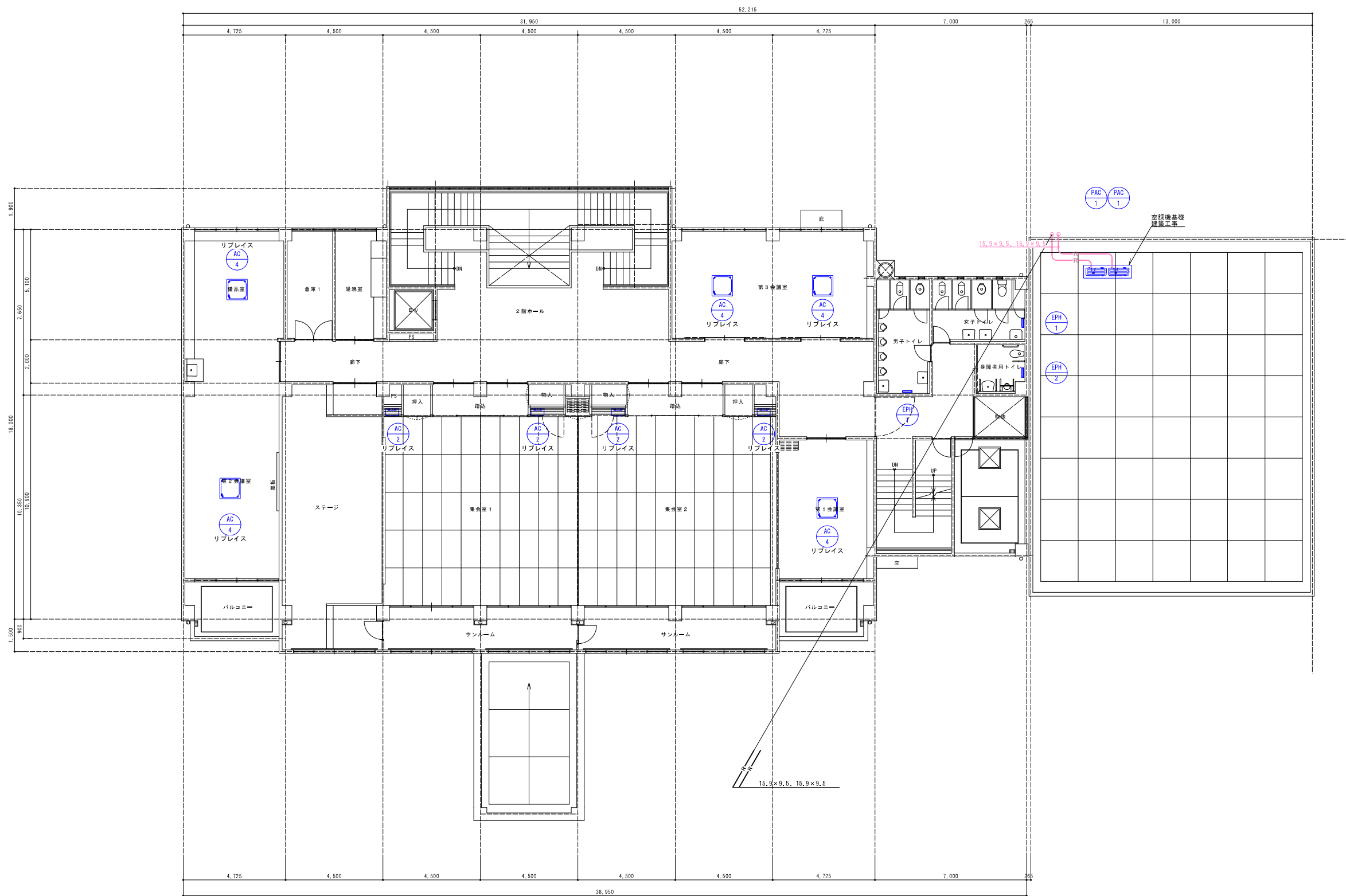


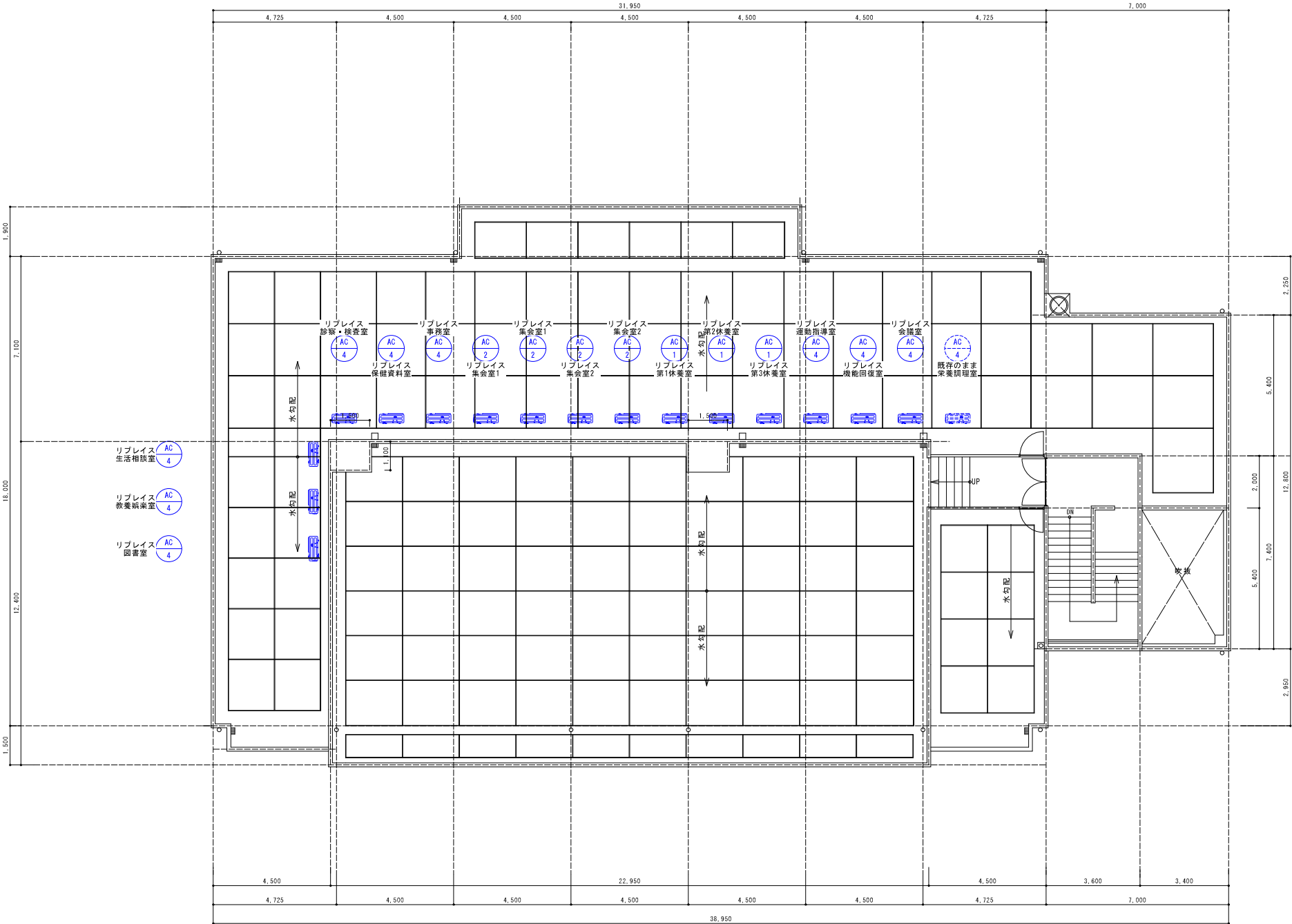
改修後



2階冷暖房設備平面図 S=1/100(A1)

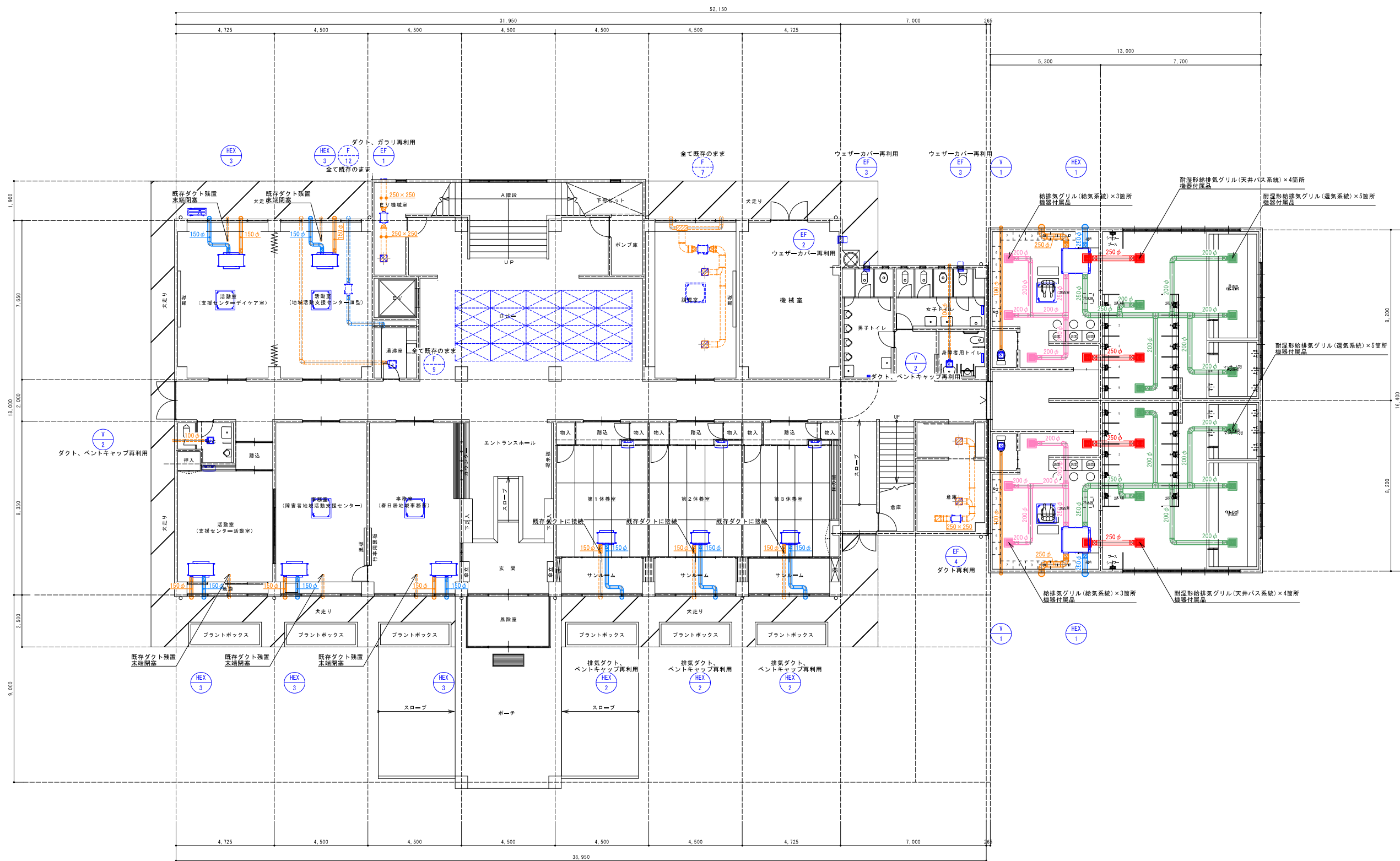
※点線の機器は既存再使用を示す
※実線の機器は新設を示す
※リプレイスを行う箇所については配管を切り廻し機器の接続を行うこと

			承認	設計			縮 尺 S=1/100(A1)	工事名称 春日居福祉会館大規模改修工事(機械設備)(債務)	No. M-16
							設計年月日 2025.03.15	図面名称 2階冷暖房設備平面図	



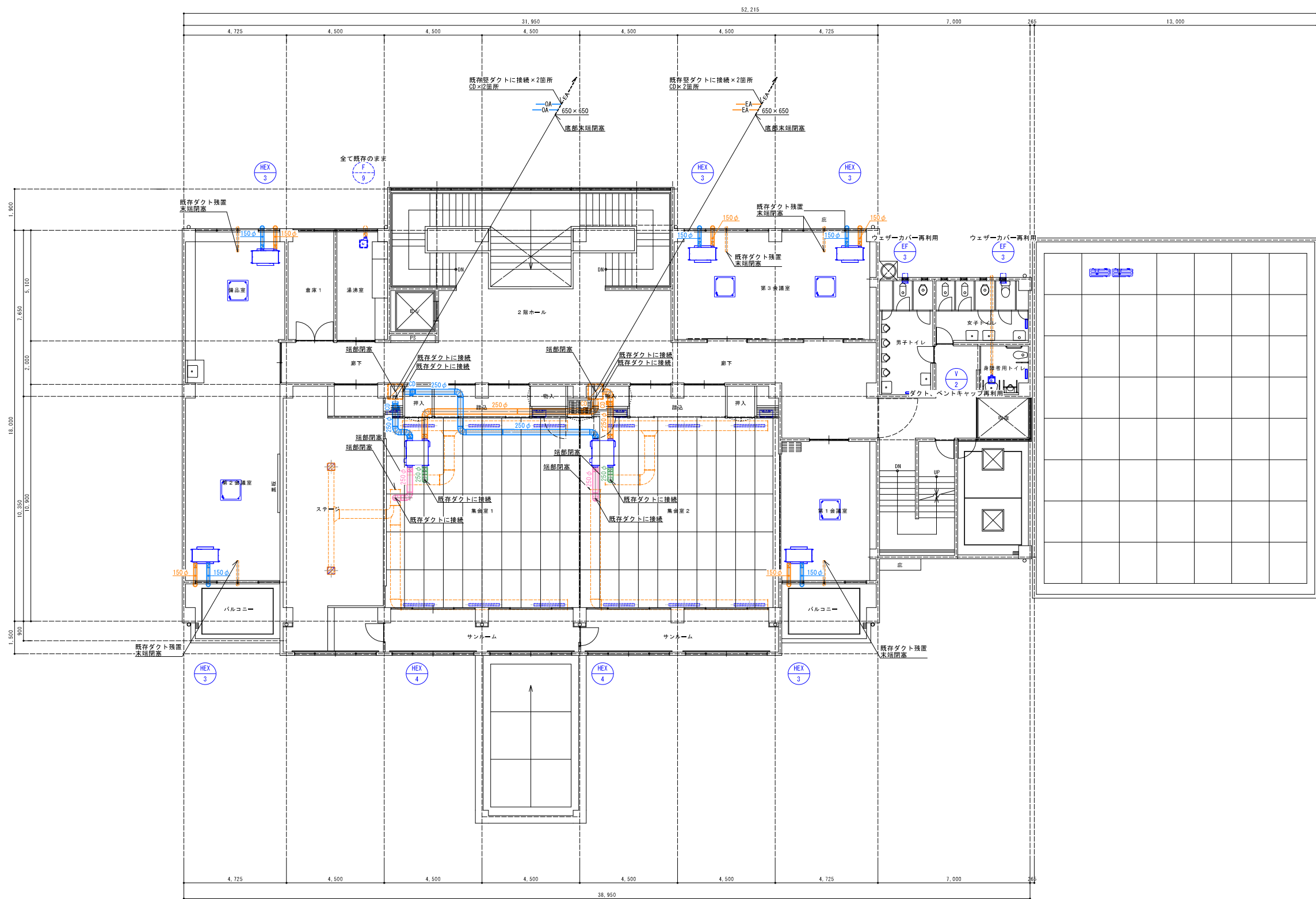
R階冷暖房設備平面図 S=1/100(A1) ※点線の機器は既存再使用を示す
※実線の機器は新設を示す
※リブレイスを行う箇所については配管を切り廻し機器の接続を行うこと

			承認	設計			縮 尺 S=1/100(A1)	工事名称 春日居福祉会館大規模改修工事(機械設備)(債務)	No. M-17
							設計年月日 2025.03.15	図面名称 R階冷暖房設備平面図	



1階換気設備平面図 S=1/100(A1) ※点線のダクトは既存再使用を示す
※実線のダクトは新設を示す
※機器のみの更新を行う箇所についてはダクトを切り直し機器の接続を行うこと

改修後

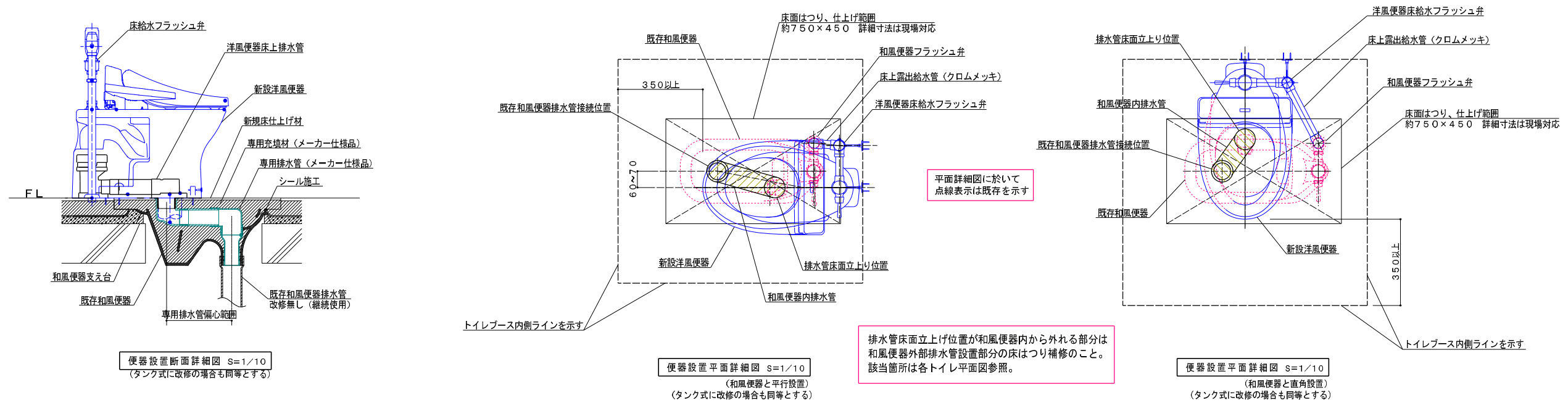


2階換気設備平面図 S=1/100(A1)

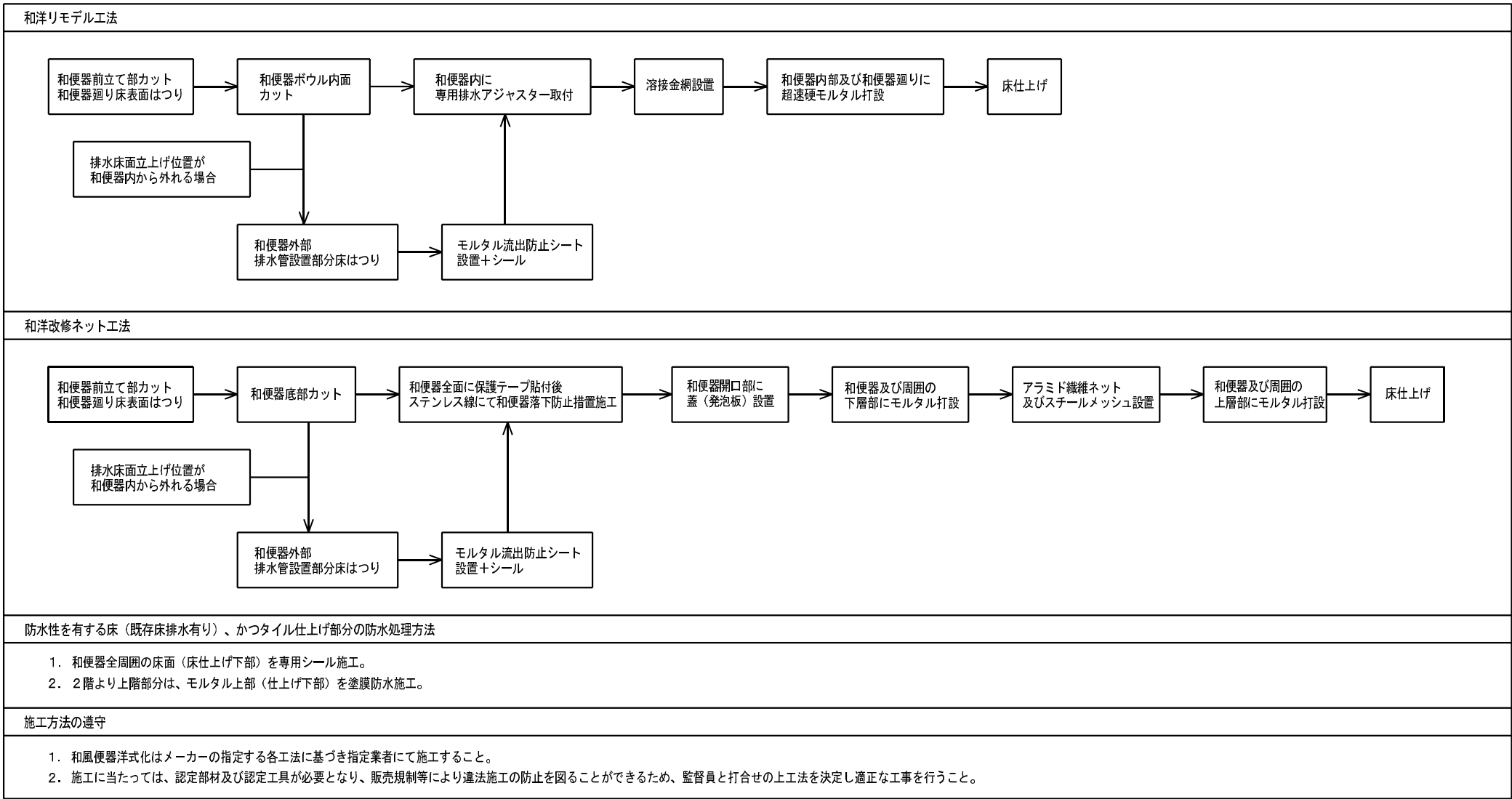
※点線のダクトは既存再使用を示す
※実線のダクトは新設を示す
※機器のみの更新を行う箇所についてはダクトを切り直し機器の接続を行うこと

				承認	設計	縮尺 S=1/100(A1)		工事名称 春日居福祉会館大規模改修工事(機械設備)(債務)	No. M-19
						設計年月日 2025.03.15		図面名称 2階換気設備平面図	

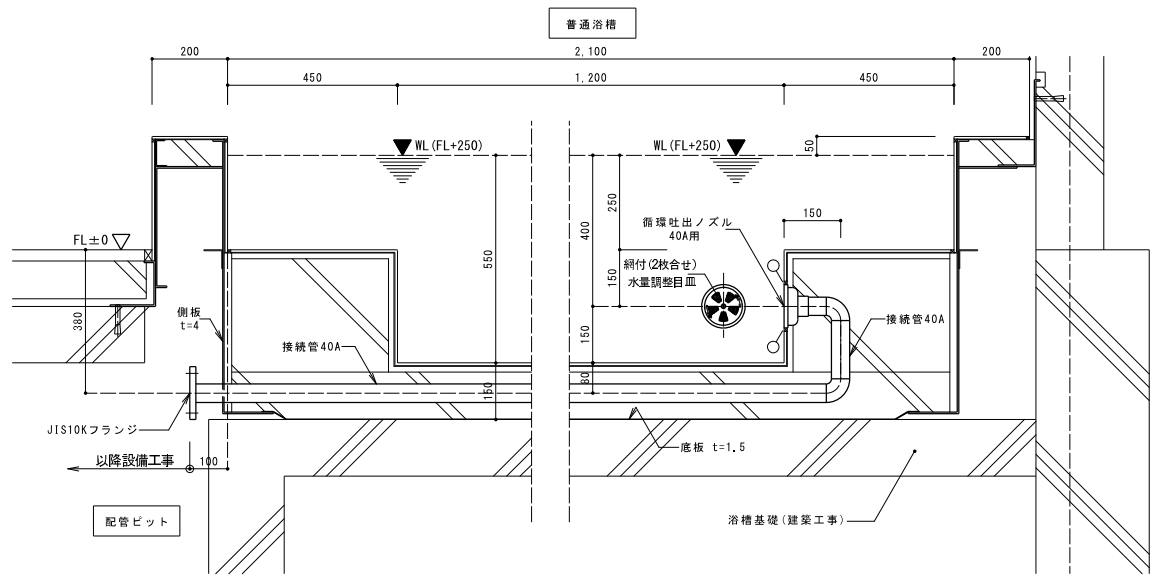
<div><div>1 m未満に適用</div><div></div><div>屋外排水管理設断面図</div><div>※掘削幅は参考とする。</div></div>	<div><div>1 m以上 1.5 m未満に適用</div><div></div><div>屋外排水管理設断面図</div><div>※掘削幅は参考とする。</div></div>	<div><div>1.5 m以上に適用</div><div></div><div>屋外排水管理設断面図</div><div>※掘削幅は参考とする。</div></div>																					
<div><div></div><div>屋外給水管、給湯管他埋設断面図</div><div>※掘削幅は参考とする。</div></div>	<div><div></div><div>屋外給水管、給湯管他埋設断面図（車路）</div><div>※掘削幅は参考とする。</div></div>																						
		<table><tr><td>承認</td><td>設計</td><td></td><td></td></tr><tr><td></td><td></td><td></td><td></td></tr></table>	承認	設計							<table><tr><td>縮 尺</td></tr><tr><td>NO SCALE</td></tr><tr><td>設計年月日</td></tr><tr><td>2025.03.15</td></tr></table>	縮 尺	NO SCALE	設計年月日	2025.03.15	<table><tr><td>工事名称</td><td>春日居福祉会館大規模改修工事（機械設備）（債務）</td></tr><tr><td>図面名称</td><td>雑詳細図</td></tr></table>	工事名称	春日居福祉会館大規模改修工事（機械設備）（債務）	図面名称	雑詳細図	<table><tr><td>No.</td></tr><tr><td>M-20</td></tr></table>	No.	M-20
承認	設計																						
縮 尺																							
NO SCALE																							
設計年月日																							
2025.03.15																							
工事名称	春日居福祉会館大規模改修工事（機械設備）（債務）																						
図面名称	雑詳細図																						
No.																							
M-20																							



改修工法工程表（施工日数2日間）



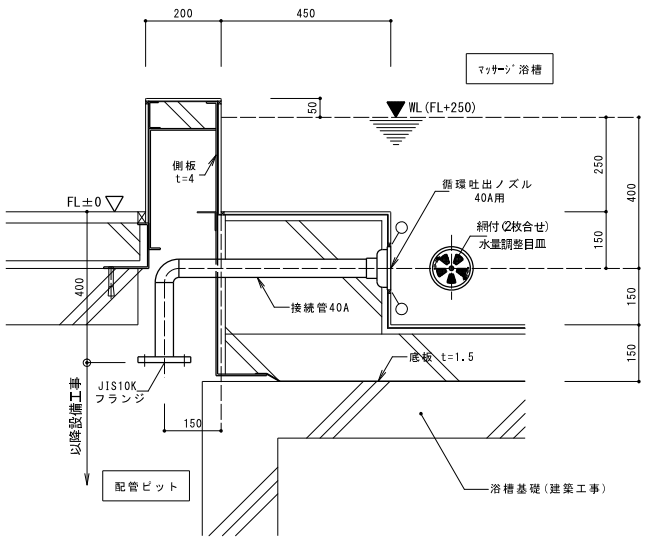
参考図



注 記
1) 材質の特記なき部材はSUS304とする。
2) Q印はコーキング材を示す(建築工事)
3) アンカープレート据付は建築工事とする。

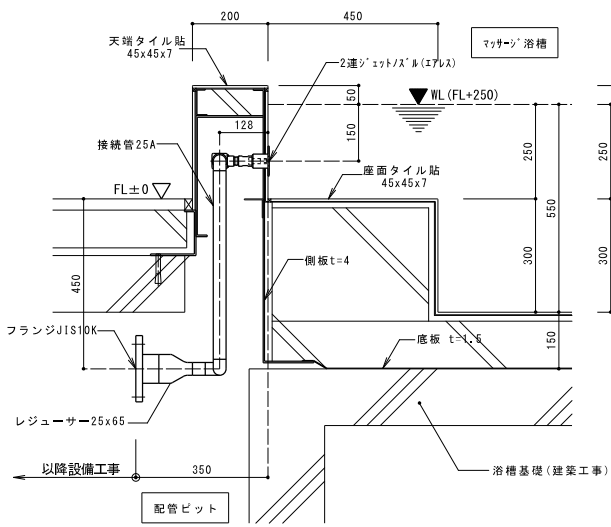
普通浴槽 循環吐出ノズル 詳細図 1/10

男子・女子各2ヶ所



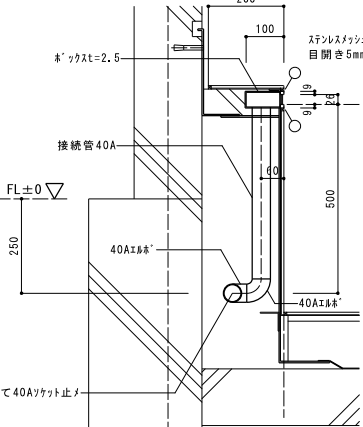
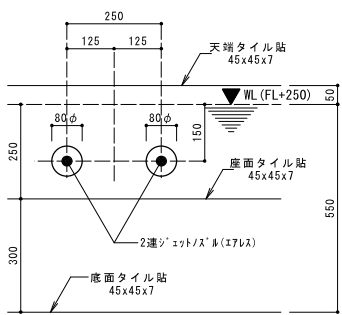
マッサージ浴槽 循環吐出ノズル 詳細図 1/10

男子・女子各2ヶ所



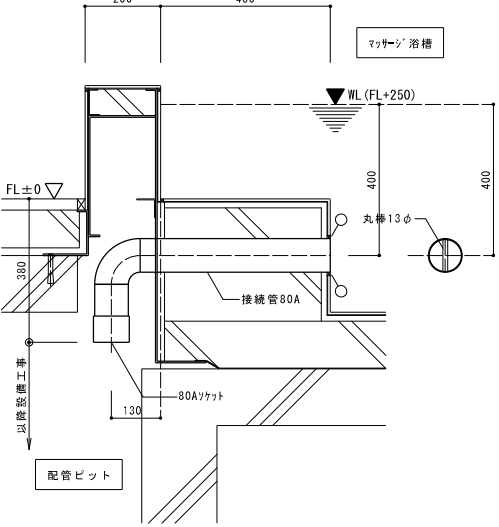
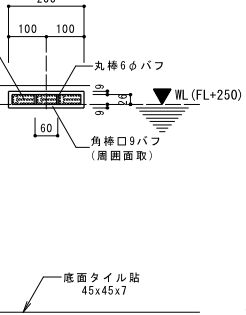
マッサージ浴槽 ジェットノズル 詳細図 1/10

男子・女子各5ヶ所(※外壁側は槽内配管から配管取り出し)



普通浴槽 オーバーフロースキマーホﾞｯｸｽ 詳細図 1/10

男子・女子各1ヶ所

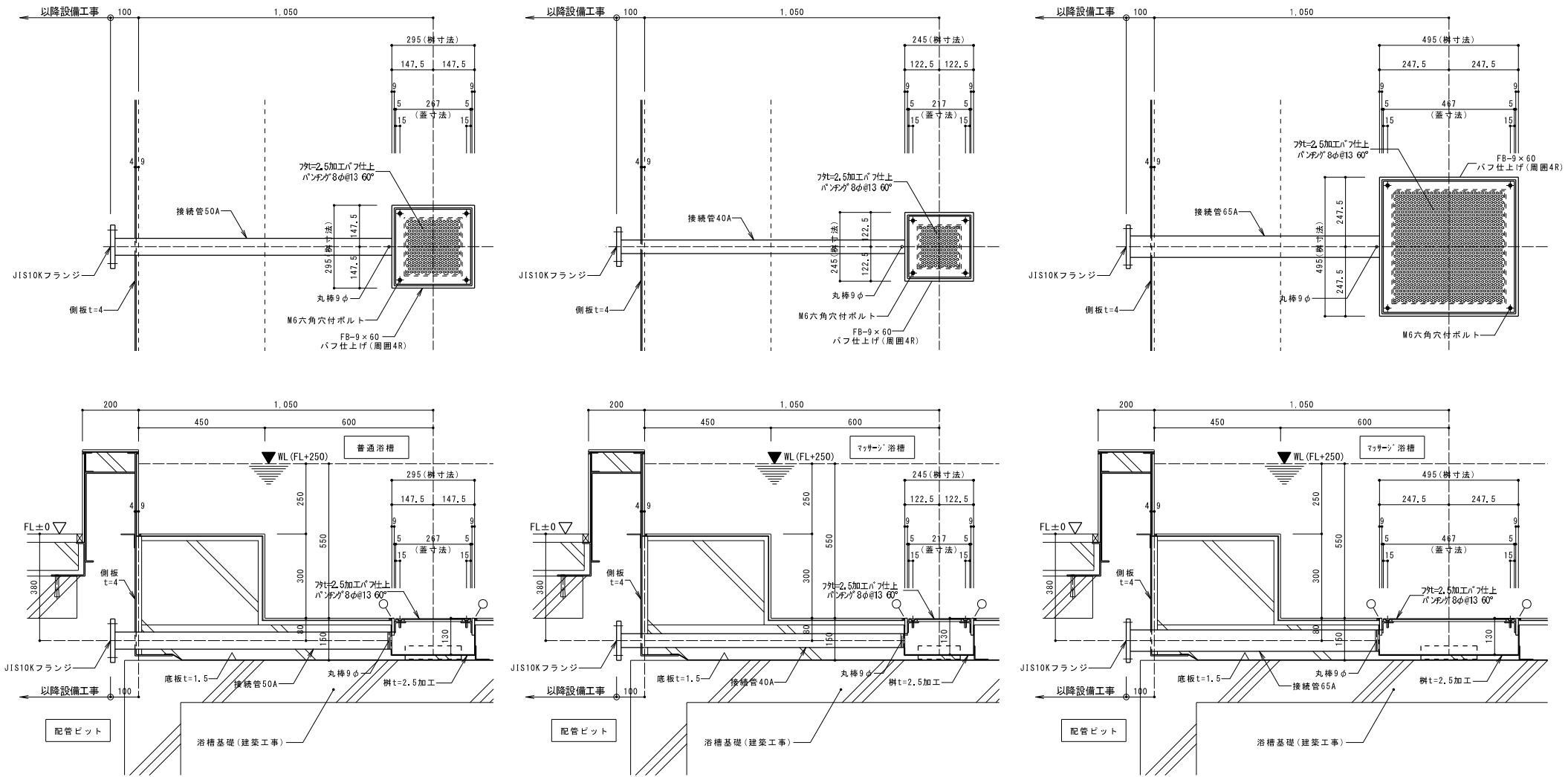


マッサージ浴槽 連通接続管 詳細図 1/10

男子・女子各1ヶ所

			承認	設計			縮 尺 S=1/10(A1)	工事名称 春日居福祉会館大規模改修工事(機械設備)(債務)	No. M-22
							設計年月日 2025.03.15	図面名称 【参考図】新規浴槽 付属品詳細図1	

参考図



普通浴槽 循環吸込兼排水樹 詳細図 1/10

男子・女子各1ヶ所

マッサージ浴槽 循環吸込兼排水樹 詳細図 1/10

男子・女子各1ヶ所

マッサージ浴槽 ジェット吸込樹 詳細図 1/10

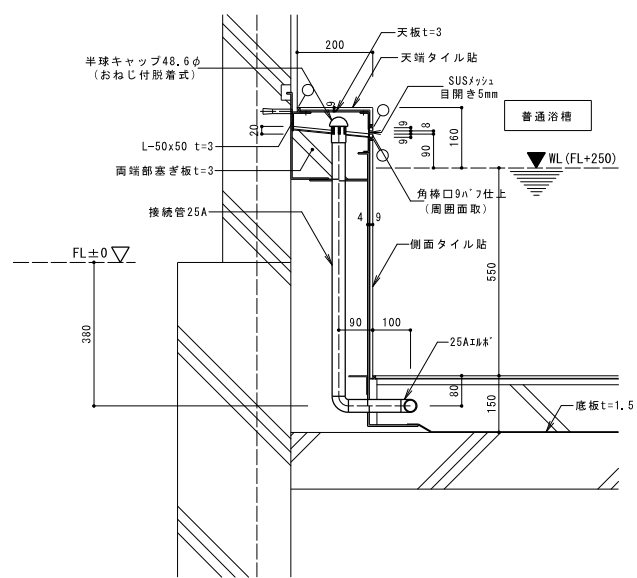
男子・女子各1ヶ所

注 記

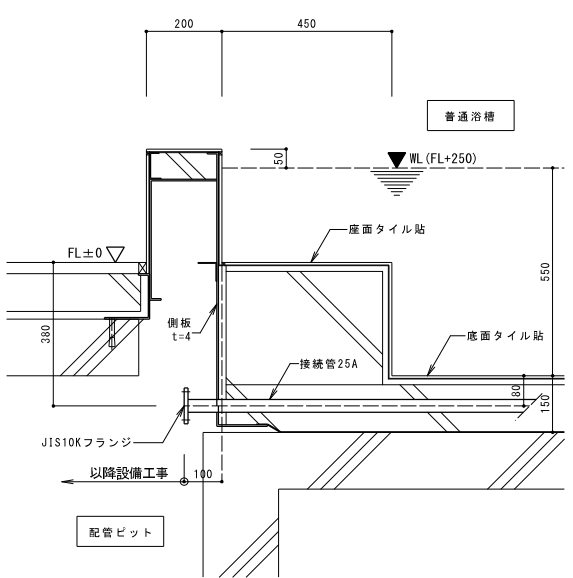
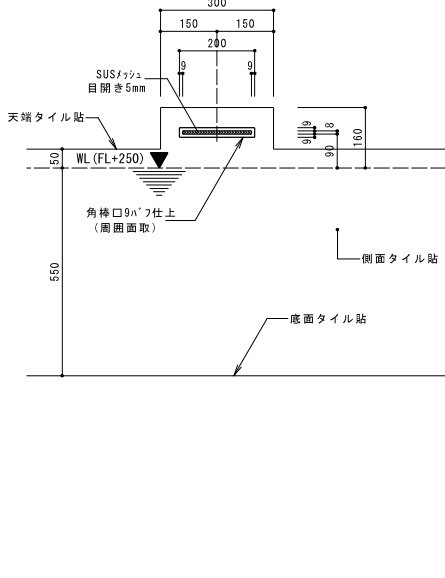
- 1) 材質の特記なき部材はSUS304とする。
- 2) 〇印はコーキング材を示す（建築工事）
- 3) アンカプレート据付は建築工事とする。

			承認	設計			縮 尺	工事名称 春日居福祉会館大規模改修工事(機械設備)(債務)	No.
						S=1/10(A1)			
							設計年月日 2025.03.15	図面名称 【参考図】新規浴槽 付属品詳細図2	M-23

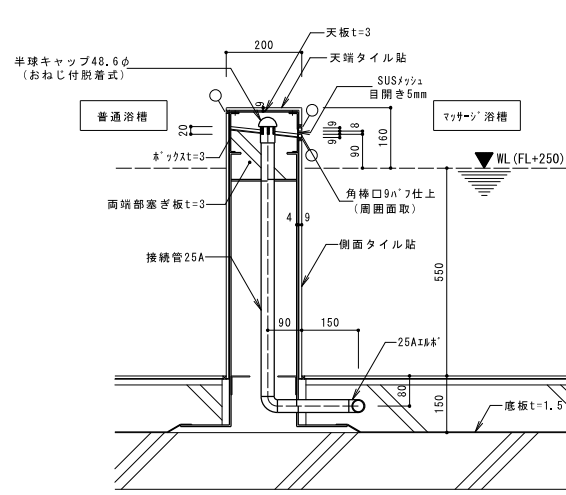
参考図



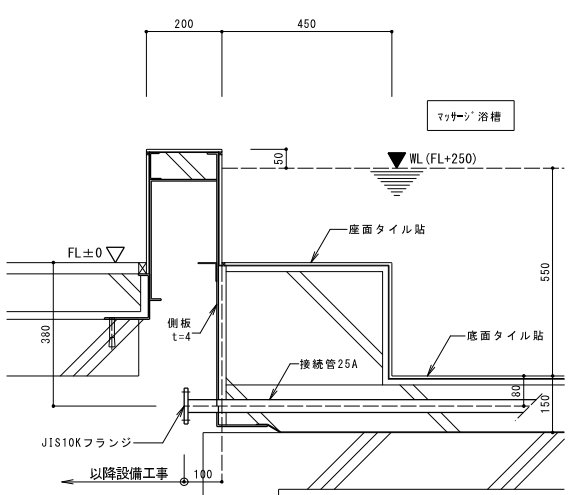
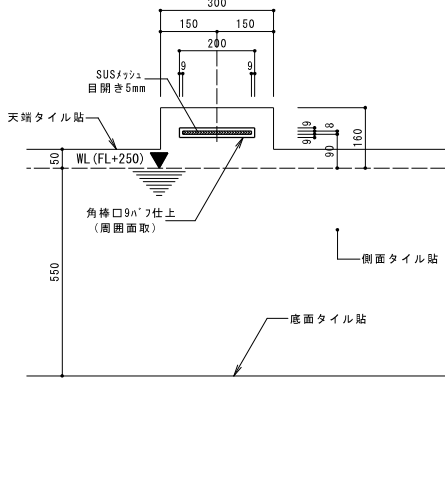
普通浴槽 源水給水ボックス 詳細図 1/10 男子・女子各1ヶ所



普通浴槽 源水給水接続管 詳細図 1/10 男子・女子各1ヶ所



マッサージ浴槽 源水給水ボックス 詳細図 1/10 男子・女子各1ヶ所



マッサージ浴槽 源水給水接続管 詳細図 1/10 男子・女子各1ヶ所

- 注 記
- 1) 材質の特記なき部材はSUS304とする。
 - 2) 〇印はコーキング材を示す（建築工事）
 - 3) アンカープレート据付は建築工事とする。

			承認	設計			縮 尺	工事名称 春日居福祉会館大規模改修工事(機械設備)(債務)	No.
						S=1/10(A1)			
							設計年月日 2025.03.15	図面名称 【参考図】新規浴槽 付属品詳細図3	M-24

既存衛生機器表

記 号	名 称	改修方針	数量	仕 様	電 源			設 置 場 所	備 考
					相	電圧	消費電力		
VH-1	真空式温水器	撤去	2	A重油 160,000kcal/h 3回路式	3	200		1階機械室	ガスマルチ給湯器に改修
S-1	ボイラー煙道	撤去	1式	450Φ				1階機械室	機械室内露出部分のみ撤去 (煙突は既存のまま)
ST-1	ストレージタンク	撤去	1	立型 SUS製 2000L 1100Φ×2000H				1階機械室	改修後不要
P-1	給水加圧ポンプ	更新	1	並列自動交互運転 40Φ×380L/min×2.6kg/cm	3	200	1.5KW×2	1階機械室	同等品に更新
P-2	給湯一次側循環ポンプ	撤去	1	ラインポンプ 40Φ×150L/min×10m	3	200	0.75KW	1階機械室	改修後不要
P-3	給湯二次側循環ポンプ	撤去	1	ラインポンプ 40Φ×150L/min×10m	3	200	0.75KW	1階機械室	改修後能力に合わせ改修
P-5	ろ過循環装置	撤去	1	K-1000K 循環ポンプ、除毛器、熱交換器、その他一式	3	200	2.2KW	1階機械室	改修後浴槽に合わせ改修
P-6	超音波ポンプ装置	撤去	1	タービンポンプ 50Φ×220L/min×28m	3	200	2.2KW	1階機械室	改修後不要 (マッサージ浴に改修)
SN-1	超音波ノズル	別途工事	3	超音波発生ノズル 24L/min 3口				1階浴槽	別途解体工事にて撤去
HT-1	ろ過循環温水ヘッダー	撤去	2	SUS製 100Φ×1200L				1階機械室	改修後不要
COP-1	バイブラフロア	撤去	1	エアフロア 3m3/min	3	200	2.2KW	1階機械室	改修後不要 (マッサージ浴に改修)
VM-1	バイブラマット	別途工事	2	1m2				1階浴槽	別途解体工事にて撤去
MV-1	電動三方弁	撤去	1	V-5065A6050 (65Φ×65Φ)				1階機械室	改修後能力に合わせ改修
EXT-1	給湯用補給水槽	撤去	1	FRP製 KL-2型 1000L				屋上	改修後不要
LPG-1	LPG集合装置	撤去	1	50kg×2				屋外	改修後不要 (バルクタンクに改修)
T-1	地上式受水槽	既存のまま	1	FRP製 4m×2m×2mH				屋外	既存のまま使用
GT-1	グリストラップ	既存のまま	1	FRP製二層式 GF-II-40P				屋外	栄養調理室は改修対象外 既存のまま使用
HP-1	消火栓ポンプユニット	既存のまま	1	65Φ×300L/min×52m	3	200	5.5KW	1階ポンプ庫	消火設備は既存のまま
F-1	屋内消火栓箱	既存のまま	3	1号消火栓				1階×2 2階×1	消火設備は既存のまま
FT-1	消火栓補給水槽	既存のまま	1	鉄板製 500×500×500H				屋上	消火設備は既存のまま

既存衛生器具表

記 号	名 称	改修方針	数量	仕 様	電 源			設 置 場 所	備 考
					相	電圧	消費電力		
	和風便器	撤去	7	タンク式				1F男子×1、女子×2 1F西側便所×1 2F男子×1、女子×2	洋風便器に改修 和洋リモデル工法 または和洋改修ネット工法
	和風便器	別途工事	2	タンク式				1階男子脱衣室 1階女子脱衣室	別途解体工事にて撤去
	カウンター洗面器	別途工事	2	1500L 洗面器2個				1階男子脱衣室 1階女子脱衣室	別途解体工事にて撤去
	カウンター洗面器	別途工事	2	1500L 洗面器2個				1階男子脱衣室 1階女子脱衣室	別途解体工事にて撤去
	混合水栓	別途工事	9					1階男子浴室 1階女子浴室	別途解体工事にて撤去
	ハンドシャワー	別途工事	12					1階男子浴室 1階女子浴室	別途解体工事にて撤去
	その他一式	既存のまま							

既存空調機器表

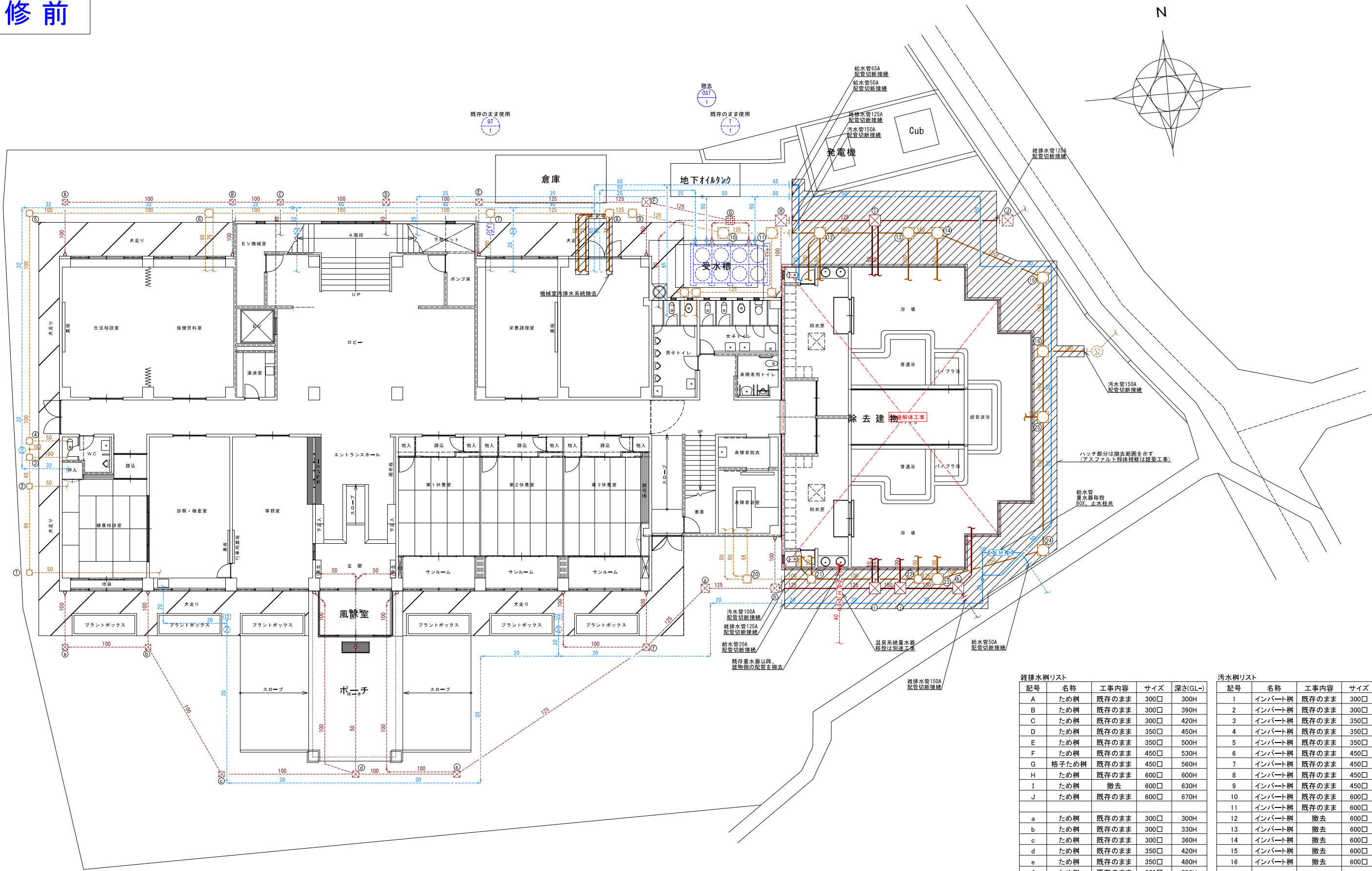
記 号	名 称	改修方針	数量	仕 様	電 源			設 置 場 所	備 考
					相	電圧	消費電力		
OST-1	油地下タンク	撤去	1	A重油 1900L				屋外	ガスバルクに改修
OST-2	油サービスタンク	撤去	1	150L				1階機械室	ガスバルクに改修
GP-1	油ギアポンプ	撤去	1	15Φ×6L/min×3kg/m2	3	200	0.2KW	1階機械室	ガスバルクに改修
P-4	暖房循環ポンプ	撤去	1	32Φ×80L/min×13m	3	200	0.4KKW	1階機械室	温水暖房設備不要
EXP-2	暖房用膨張タンク	撤去	1	500×500×500H	3	200		屋上	温水暖房設備不要
AC-1	パッケージエアコン	更新	3	床置 7100kcal	3	200		1階第1～第3休養室	リブレイス(既存配管利用)
AC-2	パッケージエアコン	更新	4	床置 12000kcal	3	200		2階集会室1×2 2階集会室2×2	リブレイス(既存配管利用)
AC-3	パッケージエアコン	更新	1	床置 4000kcal	3	200		1階支援センター活動室	リブレイス(既存配管利用)
AC-4	パッケージエアコン	更新	9	天カセ4方向 6600kcal	3	200		1階生活相談室 1階保健資料室 1階栄養調理室(既存のまま) 1階診察・検査室 1階事務室 2階図書室 2階会議室 2階教養娯楽室 2階運動指導室、機能回復室	リブレイス(既存配管利用) 栄養調理室は改修対象外
		既存のまま	1						
FH-1	床暖房パネル	残置	20	1700×850				1階ロビー	温水暖房設備不要 既存のまま残置
PH-1	パネルラジエーター	撤去	7	YC-3B 500kcal/h				各トイレ×6 1階身障者脱衣室×1	電気式パネルヒーターに改修
H-1	ファンコイルユニット	別途工事	2	RF-201F 4350kcal/h				1階男女脱衣室×2	別途解体工事にて撤去 エアコン新設

既存換気機器表

記 号	名 称	改修方針	数量	仕 様	電 源			設 置 場 所	備 考
					相	電圧	消費電力		
F-1	シロッコファン	別途工事	2	#11/2 1800CMH 9mmAq POS-MHC-3-11/2	3	200	0.55KW	1階男子浴室 1階女子浴室	別途解体工事にて撤去
F-2	シロッコファン	撤去 (別途)	1 1	#1 480CMH 9mmAq POS-MHC-3-1	3	200	0.1KW	1階男女脱衣室 1階身障者浴室	脱衣室は別途解体工事にて撤去
F-3	シロッコファン	撤去	2	消音BOX付き 2400CMH 15mmAq MU-175	3	200	1.2KW	2階集会室1 2階集会室2	全熱交換器に改修
F-4	換気扇	更新	4	15cm 300CMH E-15KH	1	100		各階男女便所×4	同等品に更新
F-5	換気扇	更新	1	20cm 風圧式 温度スイッチ E-20SH	1	100		1階機械室	同等品に更新
F-6	パイプファン	別途工事	2	33CMH V-08ZPU	1	100		1階男子脱衣室 1階女子脱衣室	別途解体工事にて撤去
F-7	中間ダクトファン	既存のまま	1	642CMH V-23ZMS	1	100		1階栄養調理室	栄養調理室は改修対象外
F-8	中間ダクトファン	更新	1	375CMH V-20ZM 温度スイッチ	1	100		1階EV機械室	同等品に更新
F-9	天井換気扇	既存のまま	2	366CMH Z-20ZS	1	100		1階湯沸室 2階湯沸室	湯沸室は改修対象外
F-10	天井換気扇	撤去	3	270CMH Z-18ZS	1	100		1階第1～第3休養室	全熱交換器に改修
F-11	天井換気扇	更新	3	78CMH 150Φ Z-10ZS	1	100		各階身障者用トイレ×2 1階西側便所	同等品に更新×3台 全熱交換器に改修
		撤去	10					1階生活相談室 1階保健資料室 1階健康相談室 1階診察・検査室 1階事務室 2階図書室 2階教養娯楽室 2階運動指導室 2階機能回復室 2階会議室	
F-12	中間ダクトファン	既存のまま	1	390CMH 150Φ V-23ZMS 給気	1	100		1階湯沸室用	湯沸室は改修対象外

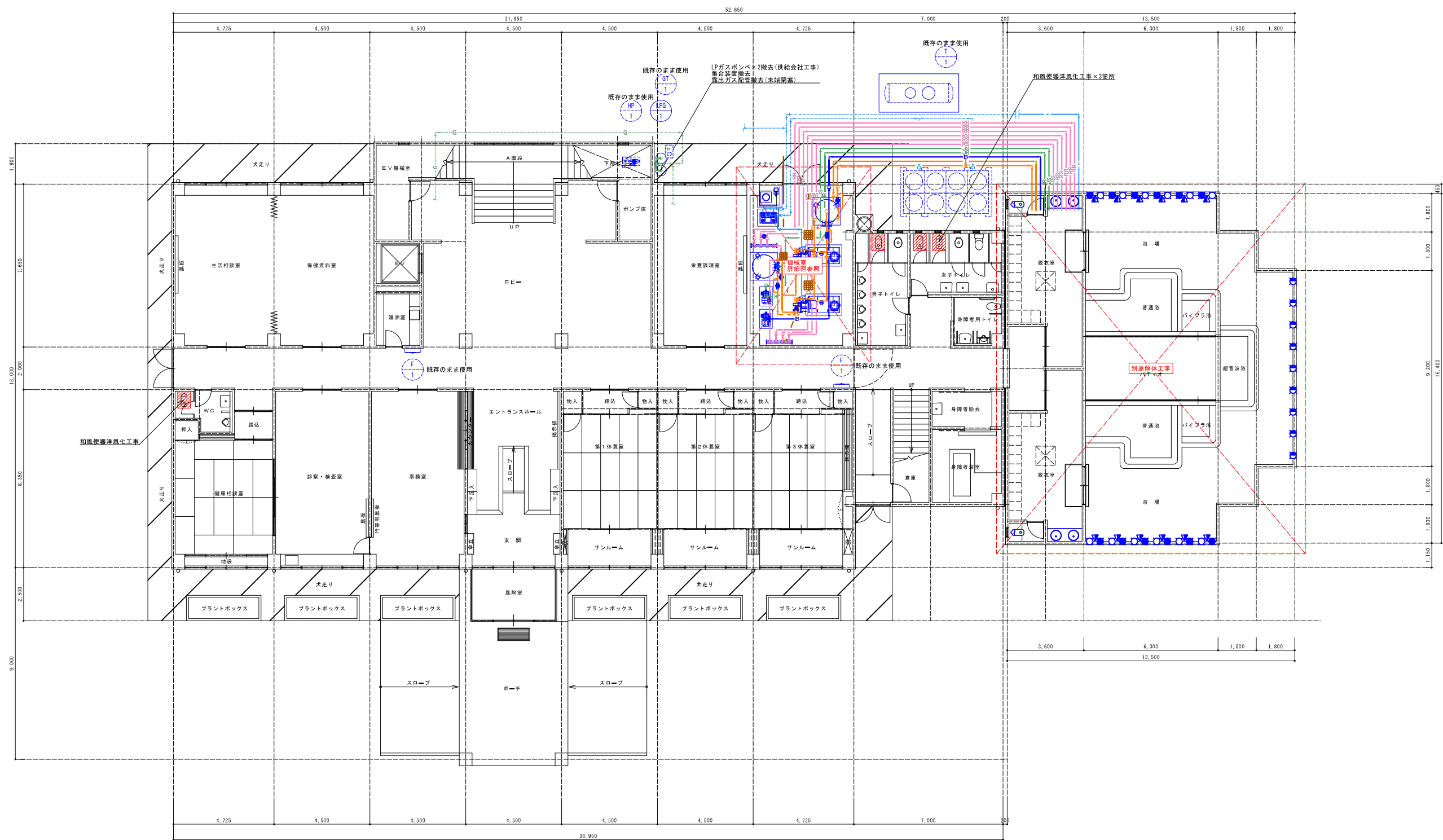
								承認	設計	縮 尺 NO SCALE 設計年月日 2025.03.15		工 事 名 称 春日居福祉会館大規模改修工事(機械設備)(債務)				No. RM-01	
												図 面 名 称 既存機器表					

改修前



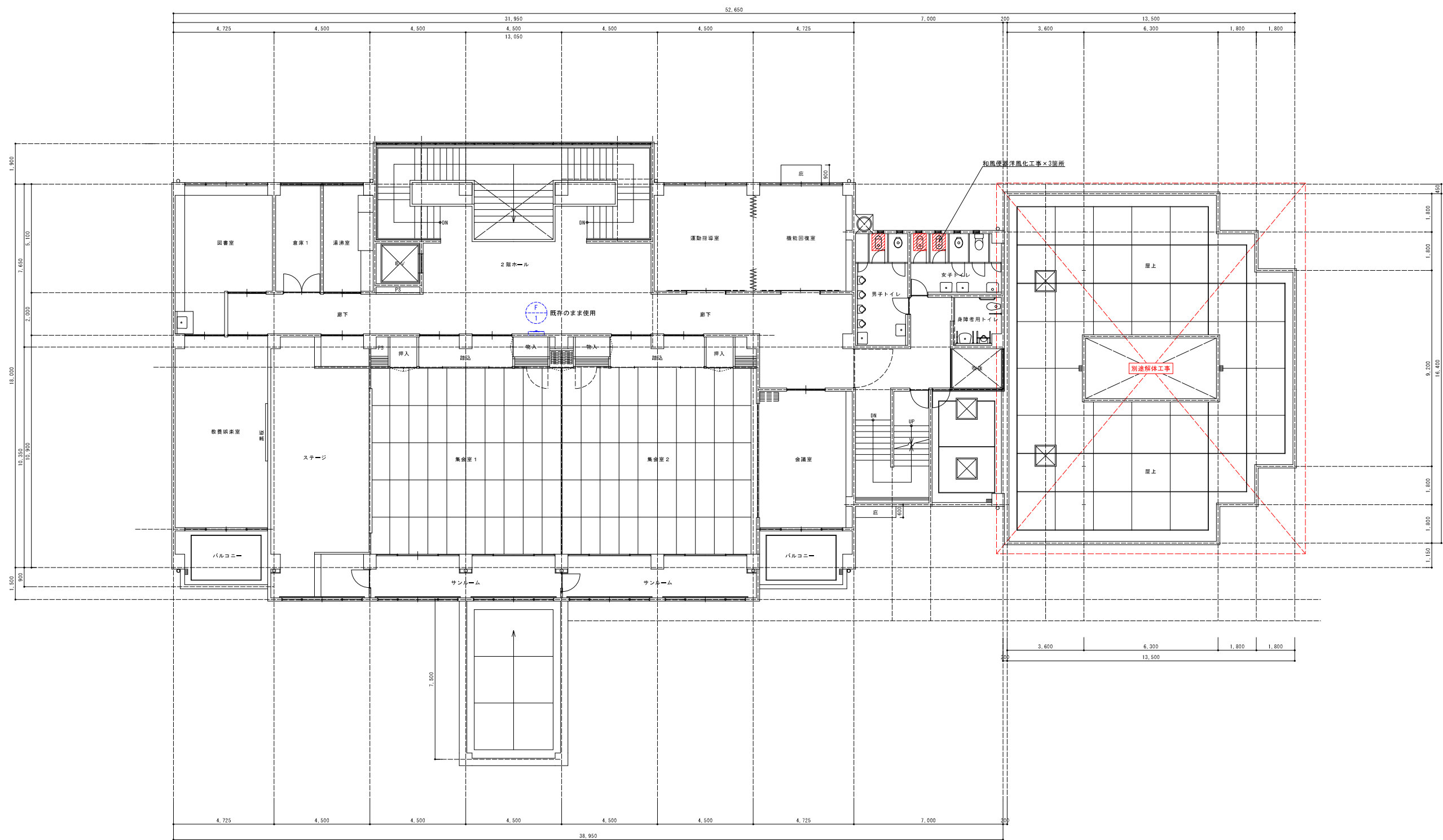
既存屋外配管図 S=1/100(A1) ※点線の配管は既存再使用を示す
※実線の配管(ハッチ部分)は撤去を示す

雑排水樹リスト					汚水樹リスト				
記号	名称	工事内容	サイズ	深さ(GL-)	記号	名称	工事内容	サイズ	深さ(GL-)
A	ため樹	既存のまま	300□	300H	1	インバート樹	既存のまま	300□	300H
B	ため樹	既存のまま	300□	390H	2	インバート樹	既存のまま	300□	350H
C	ため樹	既存のまま	300□	420H	3	インバート樹	既存のまま	350□	370H
D	ため樹	既存のまま	350□	450H	4	インバート樹	既存のまま	350□	400H
E	ため樹	既存のまま	350□	500H	5	インバート樹	既存のまま	350□	450H
F	ため樹	既存のまま	450□	530H	6	インバート樹	既存のまま	450□	490H
G	格子ため樹	既存のまま	450□	560H	7	インバート樹	既存のまま	450□	560H
H	ため樹	既存のまま	600□	600H	8	インバート樹	既存のまま	450□	600H
I	ため樹	撤去	600□	630H	9	インバート樹	既存のまま	450□	630H
J	ため樹	既存のまま	600□	670H	10	インバート樹	既存のまま	600□	660H
a	ため樹	既存のまま	300□	300H	11	インバート樹	既存のまま	600□	700H
b	ため樹	既存のまま	300□	330H	12	インバート樹	撤去	600□	730H
c	ため樹	既存のまま	300□	360H	13	インバート樹	撤去	600□	770H
d	ため樹	既存のまま	350□	420H	14	インバート樹	撤去	600□	820H
e	ため樹	既存のまま	350□	480H	15	インバート樹	撤去	600□	900H
f	ため樹	既存のまま	350□	500H	16	インバート樹	撤去	600□	1070H
g	ため樹	既存のまま	450□	630H	20	インバート樹	既存のまま	450□	600H
h	ため樹	既存のまま	450□	660H	21	インバート樹	撤去	450□	650H
i	ため樹	撤去	600□	700H	22	インバート樹	撤去	450□	750H
j	ため樹	撤去	600□	730H	23	インバート樹	撤去	600□	830H
k	ため樹	撤去	600□	770H	24	インバート樹	撤去	600□	930H
					25	インバート樹	撤去	600□	1030H



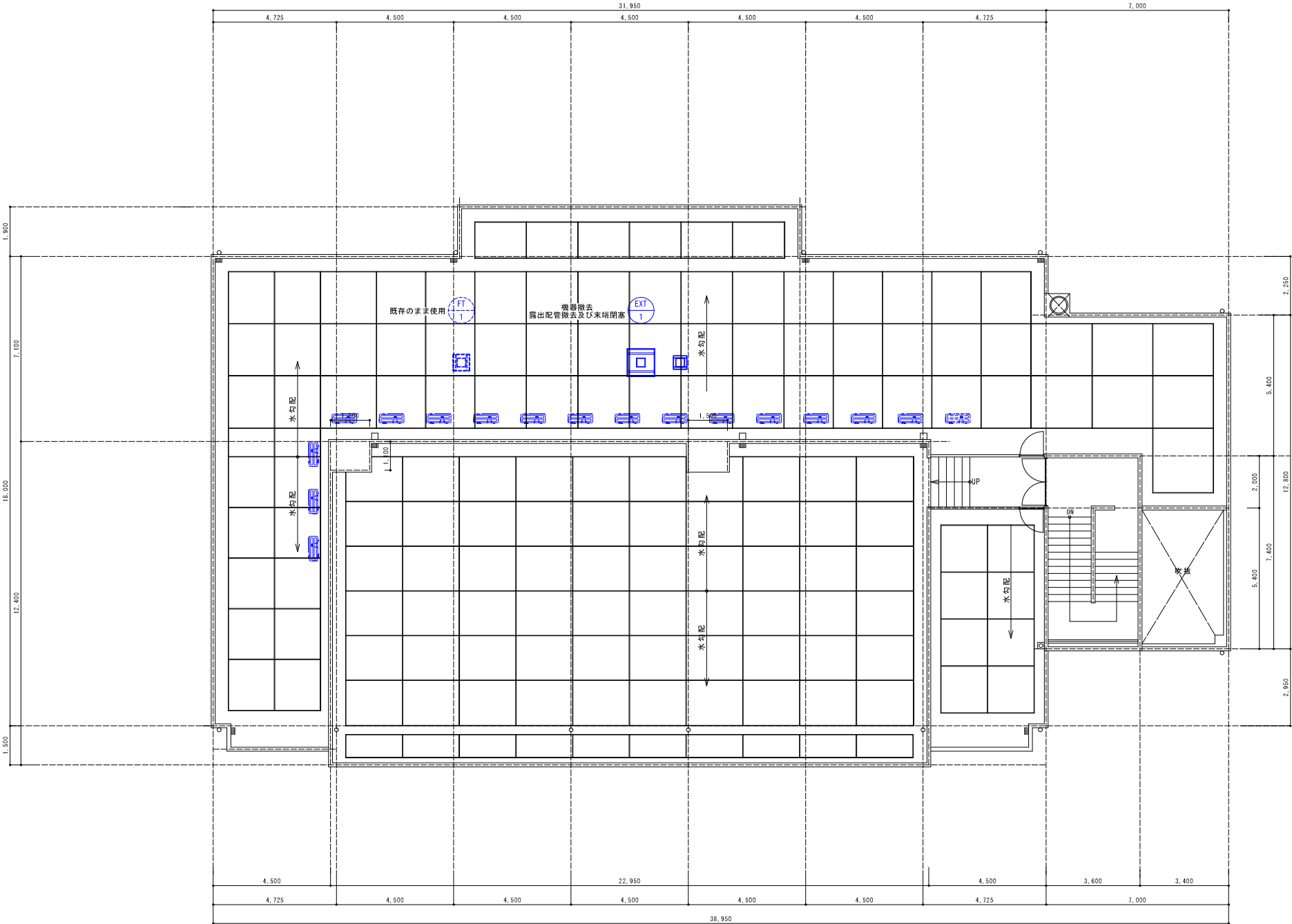
既存1階給排水衛生設備平面図 S=1/100(A1) ※点線の配管は既存再使用を示す
※実線の配管(ハッチ部分)は撤去を示す

			承認	設計			縮尺	工事名称 春日居福祉会館大規模改修工事(機械設備)(債務)	図面名称 既存1階給排水衛生設備平面図	No. RM-03
							S=1/100(A1) 設計年月日 2025.03.15			



既存2階給排水衛生設備平面図 S=1/100(A1) ※点線の配管は既存再使用を示す
※実線の配管(ハッチ部分)は撤去を示す

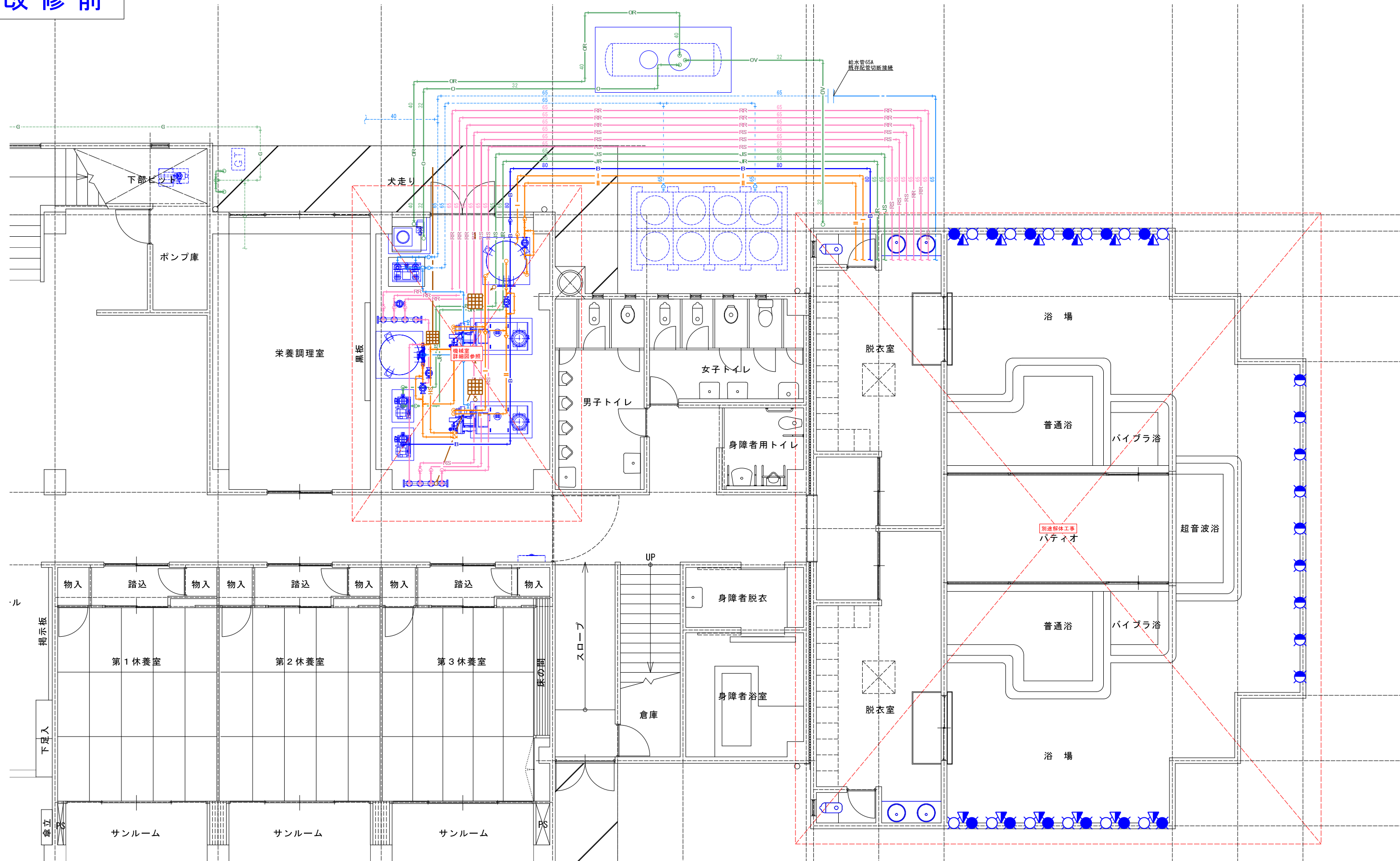
			承認	設計			縮 尺 S=1/100(A1)	工事名称 春日居福祉会館大規模改修工事(機械設備)(債務)	No. RM-04
							設計年月日 2025.03.15	図面名称 既存2階給排水衛生設備平面図	



既存R階給排水衛生設備平面図 S=1/100(A1) ※点線の配管は既存再使用を示す
※実線の配管(ハッチ部分)は撤去を示す

			承認	設計			縮 尺 S=1/100(A1)	工事名称 春日居福祉会館大規模改修工事(機械設備)(債務)	No. RM-05
							設計年月日 2025.03.15	図面名称 既存R階給排水衛生設備平面図	

改修前



既存浴槽配管詳細図 S=1/50(A1) ※点線の配管は既存再使用を示す
※実線の配管(ハッチ部分)は撤去を示す

			承認	設計		縮尺 S=1/50(A1)	工事名称 春日居福祉会館大規模改修工事(機械設備)(債務)	図面名称 既存浴槽配管詳細図	No. RM-06
						設計年月日 2025.03.15			