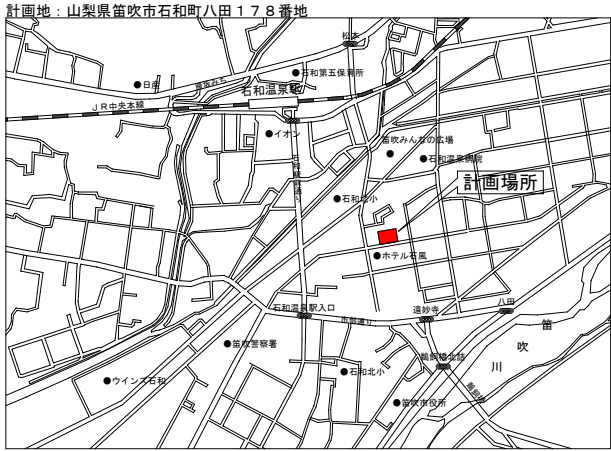


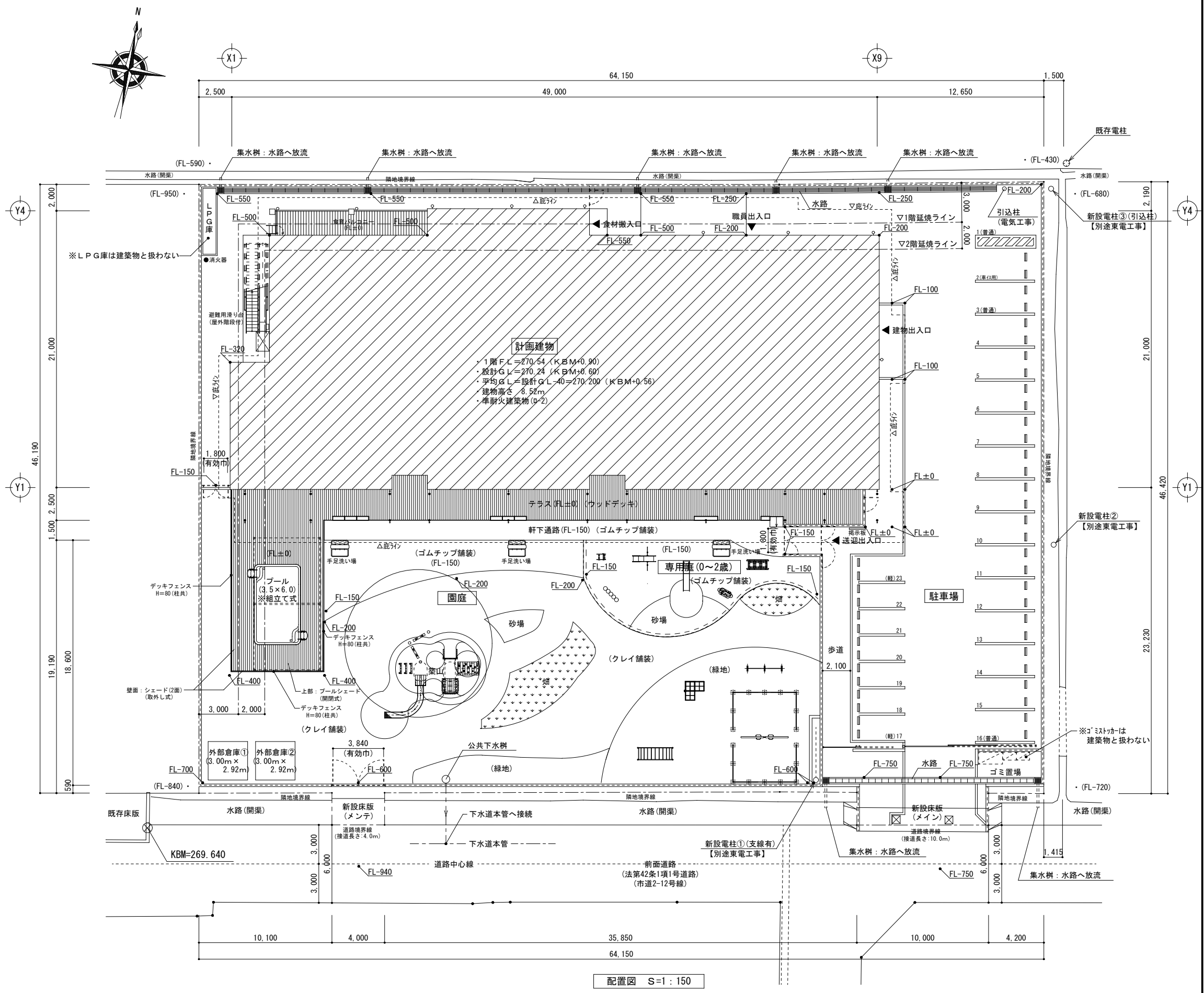
石和第一保育所建設工事(電気設備)(債務)

図面番号	図面名称	縮尺(A1)	図面番号	図面名称	縮尺(A1)
E-01	特記仕様書	NO SCALE	E-21	2階空調・換気電源設備平面図	1/100
E-02	案内図・配置図	1/150	E-22	総合監視盤姿図・端子盤リスト	NO SCALE
E-03	工事区分表	NO SCALE	E-23	弱電設備 系統図・機器姿図	NO SCALE
E-04	構内線路図	1/150	E-24	2階弱電設備平面図	1/100
E-05	受変電設備 単線結線図・姿図	NO SCALE	E-25	2階弱電設備平面図	1/100
E-06	動力制御盤結線図	NO SCALE	E-26	拡声設備 系統図・機器姿図	NO SCALE
E-07	分電盤結線図(1)	NO SCALE	E-27	1階拡声設備平面図	1/100
E-08	分電盤結線図(2)	NO SCALE	E-28	2階拡声設備平面図	1/100
E-09	1階幹線動力設備平面図	1/100	E-29	映像・音響設備 系統図・機器姿図	NO SCALE
E-10	2階幹線動力設備平面図	1/100	E-30	1階機械警備用配管設備平面図	1/100
E-11	照明器具姿図(1)	NO SCALE	E-31	2階機械警備用配管設備平面図	1/100
E-12	照明器具姿図(2)	NO SCALE	E-32	自動火災報知設備 系統図	NO SCALE
E-13	1階電灯設備平面図	1/100	E-33	1階自動火災報知設備平面図	1/100
E-14	2階電灯設備平面図	1/100	E-34	2階自動火災報知設備平面図	1/100
E-15	1階非常用照明・誘導灯設備平面図	1/100			
E-16	2階非常用照明・誘導灯設備平面図	1/100			
E-17	1階コンセント設備平面図	1/100			
E-18	2階コンセント設備平面図	1/100			
E-19	厨房コンセント設備平面図	1/25			
E-20	1階空調・換気電源設備平面図	1/100			

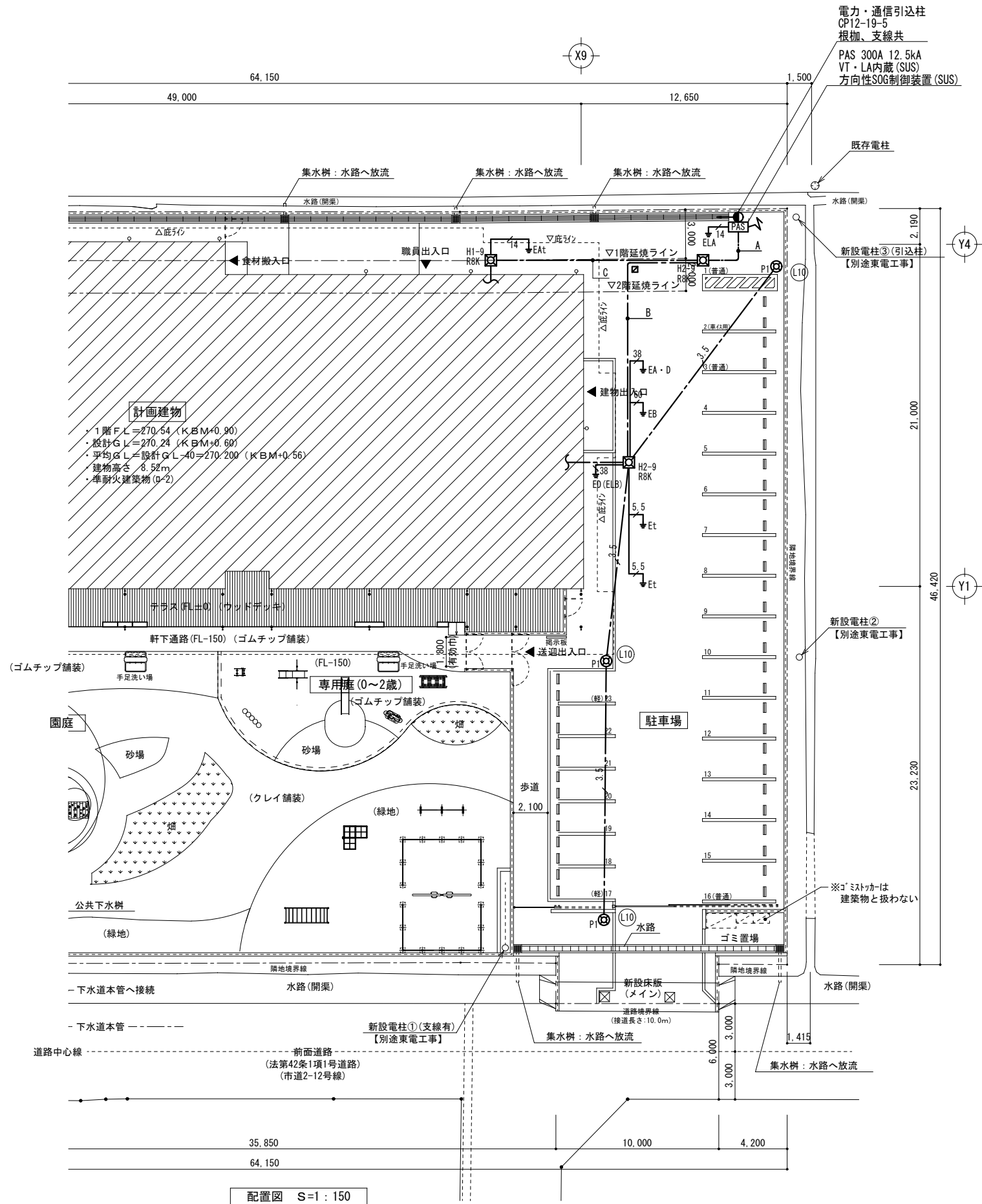
笛吹市



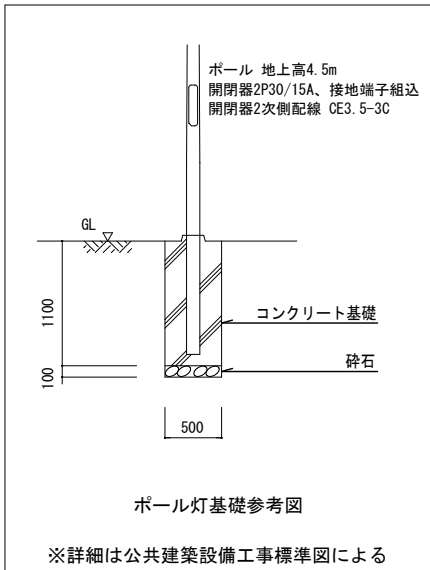
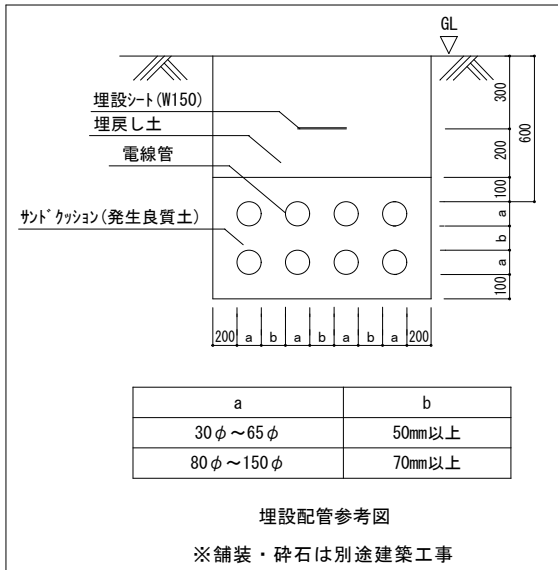
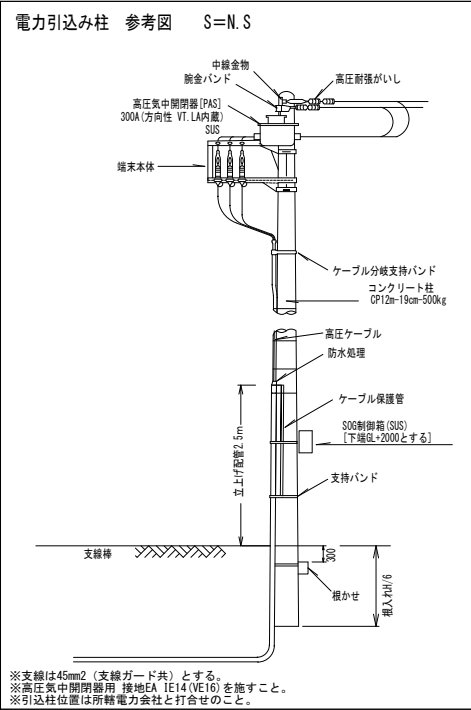
案内図

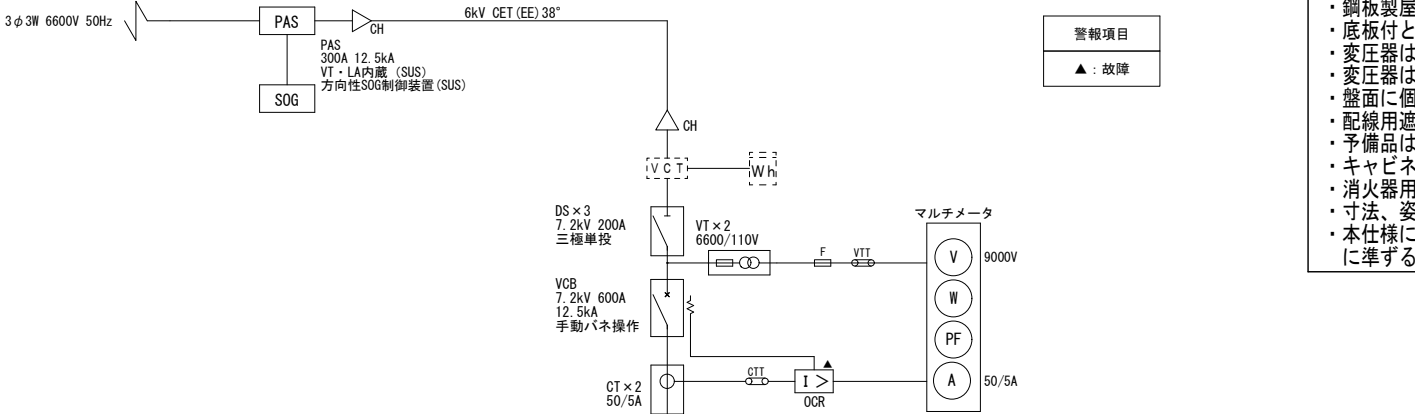


No.	項 目	建 築	電気設備	機械設備		別 途	備 考	No.	項 目	建 築	電気設備	機械設備		別 途	備 考	
1	雨水たて樋（G L まで）	○						34	ロッカー（休憩室、更衣室）					○		
2	同上 G L 以降の地中埋設横引配管			○			立樋と横引配管の接続は 機械設備工事	35	消火器ボックス、スタンド	○						
3	点検口（床・壁・天井）	○						36	消火器					○		
4	設備配管、ダクトの躯体貫通スリーブ		○	○				37	カーテンレール	○						
5	同上 穴埋め補修		○	○				38	カーテン（レース、ドレープ、暗幕共）	○						
6	同上 鉄筋補強	○						39	ブラインド					○		
7	設備機器設置箇所の墨出し、アンカー取付、穴埋め補修 シーリング処理		○	○				40	舞台装置	○						
8	照明器具及び空調機、天井扇等のための天井ボード類下地開口補強	○						41	椅子収納台車（ステージ下）	○						
9	同上 隅出し及びボードの切込み		○	○				42	厨房機器	○						
10	一般換気扇（排気ファン）			○				43	一次側電源工事		○					
11	同上 電源及びスイッチ配線工事		○				センサーを含むスイッチ共	44	厨房機器への電源接続工事		○					
12	全熱交換器、リモコン			○			リモコン取付は電気設備	45	電気プラグ		○					
13	同上 リモコン配線工事		○					46	一次側給排水、給湯、ガス配管工事			○				
14	空調室内機制御線及び電源線（冷媒管共巻き部分）			○				47	厨房機器用の給水、給湯、排水用管の配管及び接続工事			○				
15	同上 室外機への電源供給（室内機電源共）		○					48	給水、給湯、排水用のバルブ及び水栓取り付け工事			○				
16	エアコン用個別・集中リモコン			○				49	厨房内 各種手洗器及び、水栓類設置工事			○				
17	同上 配線工事			○				50	換気ダクト・フード工事			○				
18	機械設備機器、付属制御盤への一次側電源供給		○					51	機械警備用配管		○					
19	便所 手洗い			○			水栓共	52	機械警備用機器、配線及び取付接続工事					○		
20	便所 補助手摺			○				53	幼児用プール	○						
21	化粧鏡	○						54	ユニットシャワー	○						
22	幼児用バス（トイレ・浴室）			○			水栓共	55	同上 給排水接続			○				
23	おむつ交換台（トイレ・浴室）	○						56	屋外手洗い場	○						
24	ステンレス流し（トイレ・浴室）	○						57	同上 水栓及び給排水接続			○				
25	同上 水栓及び給排水接続			○				58	地中埋設標		○	○				
26	幼児用手洗い	○						59	受変電設備、屋外設備基礎	○						
27	同上 水栓及び給排水接続			○				60	工事中の使用電力料金	○	○	○				
28	こどもキッチン	○						61	受電後竣工引渡しまでの工事用電力、水道使用量	○	○	○				
29	同上 水栓、排水トラップ、調理器具、コンセント	○						62	床暖房工事（電熱パネル・結線・センサー工事等）	○						
30	同上 給排水接続			○				63	同上 スリーブ工事	○						
31	流し台（給湯室、調乳室）	○						64	同上 一次側電源工事（幹線）		○					
32	同上 水栓及び給排水接続			○				65	同上 配線工事	○						
33	電気温水器			○				66	同上 制御盤工事	○					取付共	
特記事項 訂正事項																No. E－03



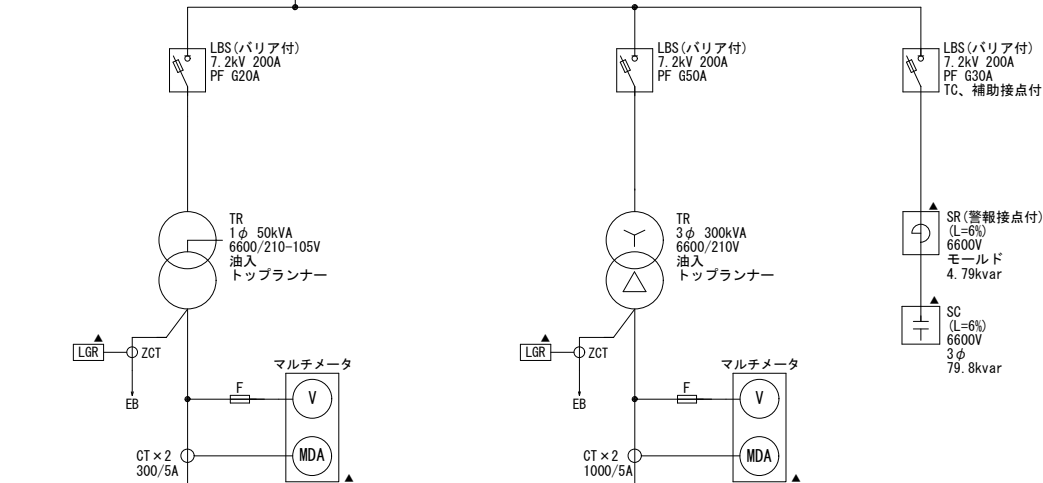
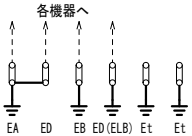
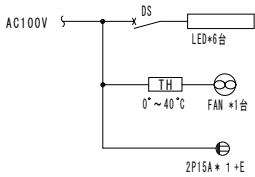
配線リスト			
記号	幹線種別	線種	配管
A	高圧	6kV CET (EE) 38"	G70LT
	予備	導入線	G70LT
	SOG警報	CEE-S2" -2C	G22LT
	電話	導入線	G28LT
	情報	導入線	G28LT
B	予備	導入線	G28LT
	高圧	6kV CET (EE) 38"	FEP80
	予備	空配管	FEP80
C	SOG警報	CEE-S2" -2C	FEP30
	電話	空配管	FEP30
	情報	空配管	FEP30
	予備	空配管	FEP30





- 特記事項
- 銅板製屋外一般形 指定色塗装仕上げ、チャンネルベースは溶融亜鉛メッキ製とする。
 - 底板付とする。
 - 変圧器はトッランナー品とする。
 - 変圧器は防振ゴム付とし、防振ゴム用耐震ストッパーを設置する。
 - 盤面に個別警報表示を設け、一括警報の外部出力端子を設ける。
 - 配線用遮断器の遮断容量は短絡電流に十分耐え得る容量を有すること。
 - 予備品は、フック棒×1本、ランプ、ヒューズ類は100%納品とする。
 - キャビネット側面に温度スイッチ付換気扇を設置する。
 - 消火器用収納箱を納入すること。
 - 寸法、姿図は参考とする。
 - 本仕様による他、「公共建築工事標準仕様書（電気設備工事編）」（令和7年版）に準ずること。

記号	名称	備考	記号	名称	備考
CH	ケーブルヘッド		VT	電圧試験端子	
DS	断路器		CT	電流試験端子	
VCB	高圧真空遮断器		TR	変圧器	
LBS	高圧気中負荷開閉器		SC	高圧進相コンデンサ	
PC	高圧カットフック		I>	高圧過電流継電器	
PF	電力ヒューズ		I≧	地絡方向継電器	
MCCB	配線用遮断器		EL	漏電リレー	
VT	計器用変圧器		LGR	低圧地絡継電器	
CT	計器用変流器		F	ヒューズ	
ZCT	零相変流器				

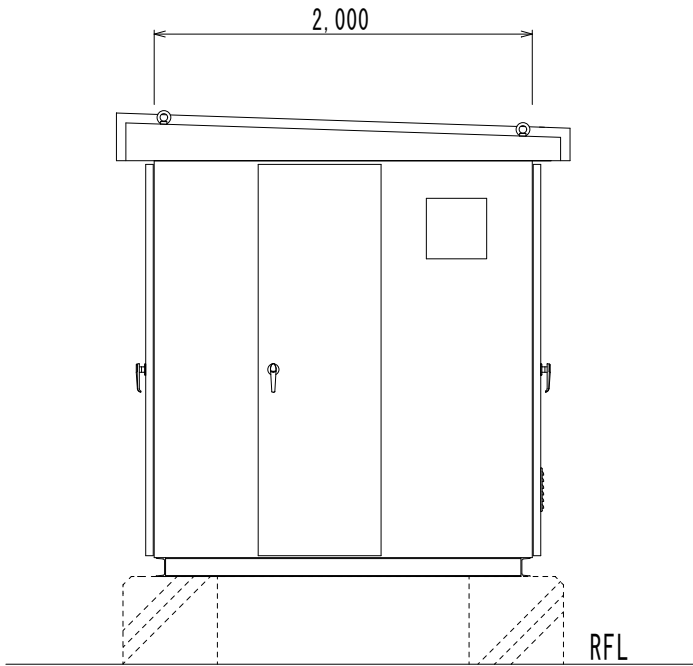
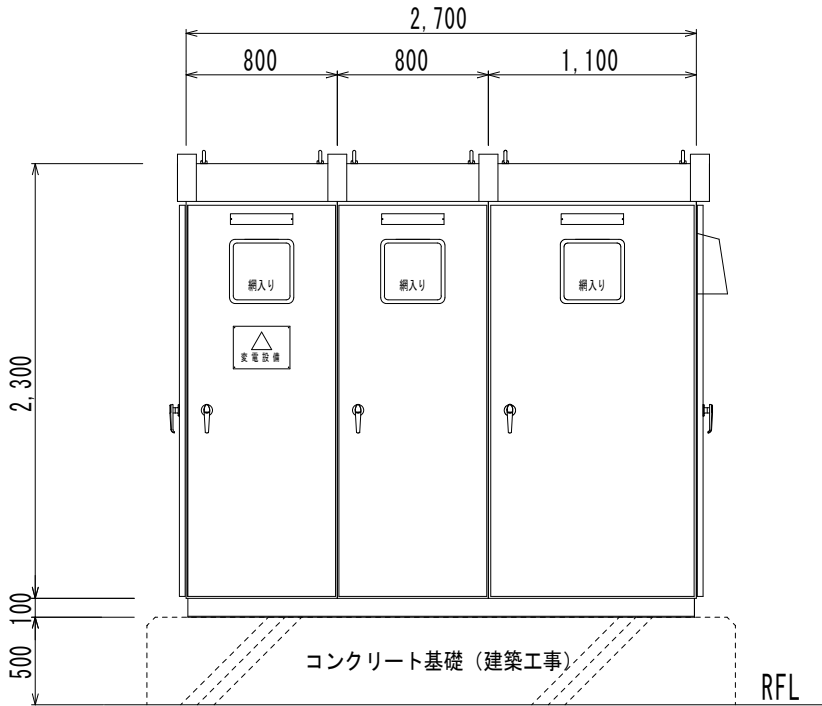


負荷名称	遮断器	幹線番号	幹線サイズ	負荷容量
L1-1	MCCB 3P 225/200A	L1	CE1100"	30.49kVA
LP-1	MCCB 3P 225/175A	L2	CE160"	15.86kVA
2L-1	MCCB 3P 100/60A	L3	CE122"	8.46kVA
LGR電源	MCCB 2P 50/20A			
所内電源	MCCB 2P 50/20A			
予備	MCCB 3P 100/100A			
予備	MCCB 3P 50/50A			

低圧電灯盤

負荷名称	遮断器	幹線番号	幹線サイズ	負荷容量
LP-1	MCCB 3P 225/175A	P1	CE1100"	32.281kW
床暖房制御盤①	MCCB 3P 100/100A	P2	CE138"	25.92kW
床暖房制御盤②	MCCB 3P 400/250A	P3	CE160"	65.88kW
2P-1	MCCB 3P 400/350A	P4	CE1200"	58.30kW
予備	MCCB 3P 225/150A			
予備	MCCB 3P 100/100A			

低圧動力力盤



キュービクル姿図（参考） S=1:20

特記事項
訂正事項

承認
設計
担当

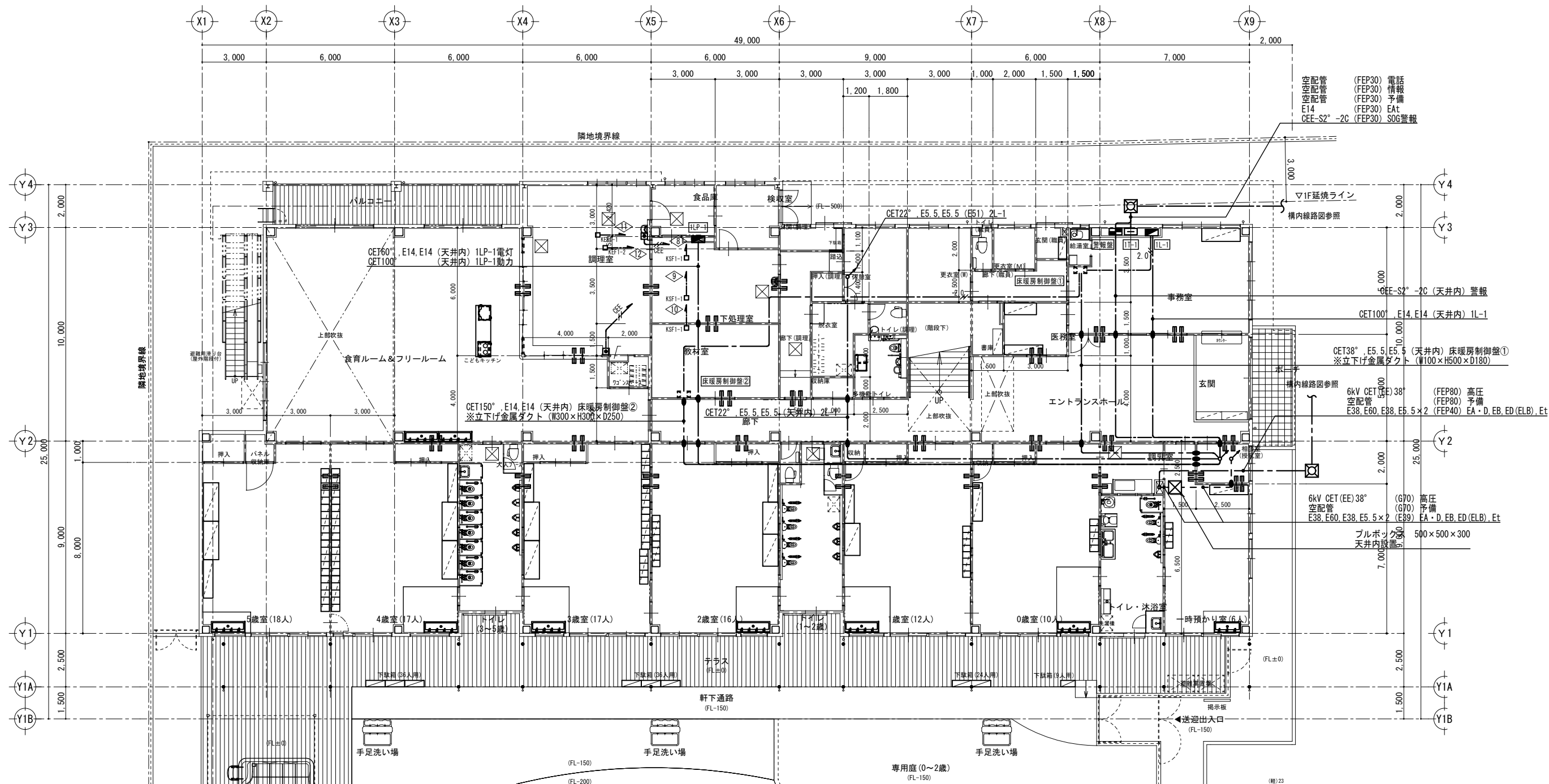
NO SCALE
設計年月日

工事名称
石和第一保育所建設工事（電気設備）（債務）
図面名称
受変電設備 単線結線図・姿図

No.
E-05

制 御 結 線 図										
1	電源供給（電流計なし）	2	電源供給（電流計あり）	3 L	直入手元	3 Y	△-△ 始動手元	4 L	直入遠方手元	
4 Y	△-△ 始動遠方手元	5 L	直入自動試験	5 Y	△-△ 始動自動試験	6 L	直入自動手元	6 Y	△-△ 始動自動手元	
7 L	直入 給水又は排水	7 Y	△-△ 始動 給水又は排水	8 L-R	直入消火（始動リレー）	8 Y-R	△-△ 直入消火（始動リレー）	P L	直入始動自動交互運転	
9 Y	△-△ 始動 自動交互運転	10 L	直入始動自動交互同時運転	10 Y	△-△ 始動 自動交互同時運転	11 L	直入自動試験（インバーター）			
※空調機開閉器容量は機器仕様に合わせて選定すること。					注1) 配線用しゃ断器は、下記する。 M: MCCB E: ELCB					凡 例
					注2) 電流計が、1.5 A以上のものは変流器を 設ける。					記 号
					注3) 電流計は、延長目盛電流計とし赤指針付きの ものとする。					電 流 計
					注4) 水中ポンプの保護用継電器は「3 E」 とする。					表示灯緑（停止）
					注5) 液面電極継電器は下記による。					表示灯赤（運転中）
					G 給水又は排水の自動運転用液面継電器					表示灯緑（故障）
					G1 空転防止又は高架水槽減水警報付 給水用液面継電器					変流器
					G2 満水警報付排水用液面継電器					電磁接触器
					G3 満減水警報付給水又は排水用液面継電器					保護用継電器
					G4 受水槽空転防止付満減水 警報及び高架水槽満減水 警報付給水用液面継電器					液面継電器
					G5 警報付給水用液面継電器					制御回路切換開閉器
										インバータ

[illegible]



特記なき配線は下記による。

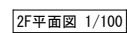
EM-EEF2. 0-2C 天井内 (壁内PF22)

EM-CEE1. 25-2C 天井内 (壁内PF16)

■注記

・防火区画、防火上主要な間仕切壁の貫通箇所には耐火処理 (国交省認定工法) を施すこと。

凡例	
記号	名称
	操作用押ボタン (埋込) 排気ON-OFF用
	防火区画貫通処理 (国交省認定工法)
	防火区画貫通処理 (国交省認定工法) 75φ

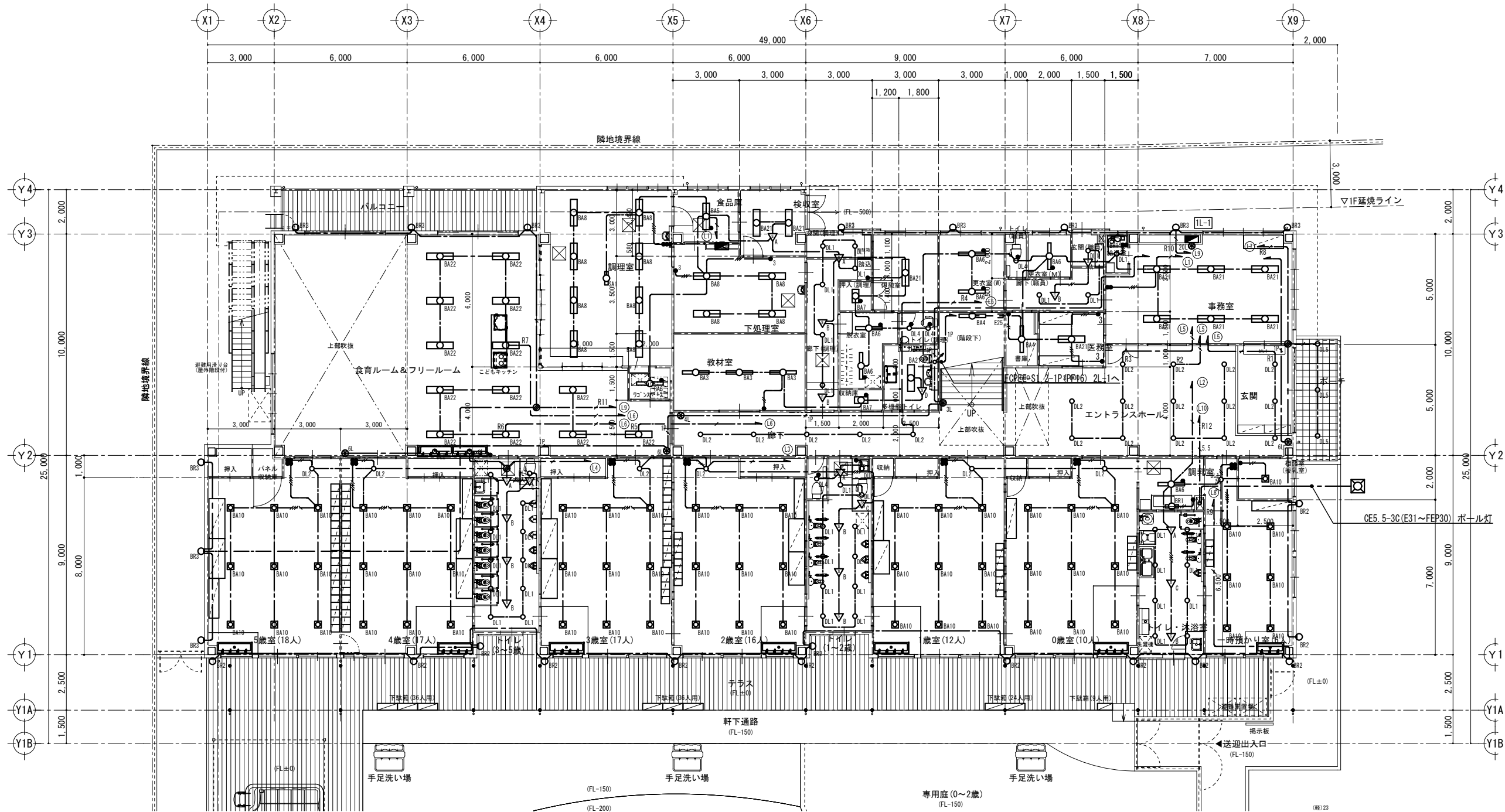


特記事項 訂正事項						承認設計担当				組 R S=1:100(A1) S=1:200(A3)	工事名称 石和第一保育所建設工事（電気設備）（債務） 図面名称 2階幹線動力設備平面図	No. E-10

[illegible]

※照明器具消費電力はJIS C 8105-3 の試験方法による。

特記事項 訂正事項						承認設計担当				No. NO SCALE	工事名称	石和第一保育所建設工事（電気設備）（債務）	No. E-12	
												図面名称		照明器具姿図（2）
												設計年月日		



■注記
・防火区画、防火上主要な間仕切壁の貫通箇所には耐火処理（国交省認定工法）を施すこと。

特記なき配線は下記による。

—//—	EEF1.6-2C	壁・天井内（壁内PF16）
— — —	EEF1.6-3C(1C接地)	壁・天井内（壁内PF22）
—//—	EEF1.6-3C	壁・天井内（壁内PF22）
—//—	EEF1.6-2C+2C(1C接地)	天井内
—//—	EEF1.6-2C×2	天井内
—//—	EEF2.0-3C(1C接地)	壁・天井内（壁内PF22）
- - -	EEF9.6-3C(1C接地)	露出（E25）
—5.5—	CE5.5-3C(1C接地)	天井内
—1P—	FOPEE-S1.2-1P	壁・天井内（壁内PF16）

凡例

記号	名称	
▽A	熱線センサ付自動スイッチ	親機 100V 8A
▽B	熱線センサ付自動スイッチ	子機 広角検知型
▽C	熱線センサ付自動スイッチ	子機 換気扇連動
▽D	熱線センサ付自動スイッチ	親機 換気扇遅れOFF 明るさセンサ付
●	埋込スイッチ（ネーム付）	1P15A×1（新金プレート）
●	埋込スイッチ（ネーム付）	3W15A×1（新金プレート）
●nL	リモコンスイッチ	（新金プレート）
●	ジョイントボックス	（樹脂製）

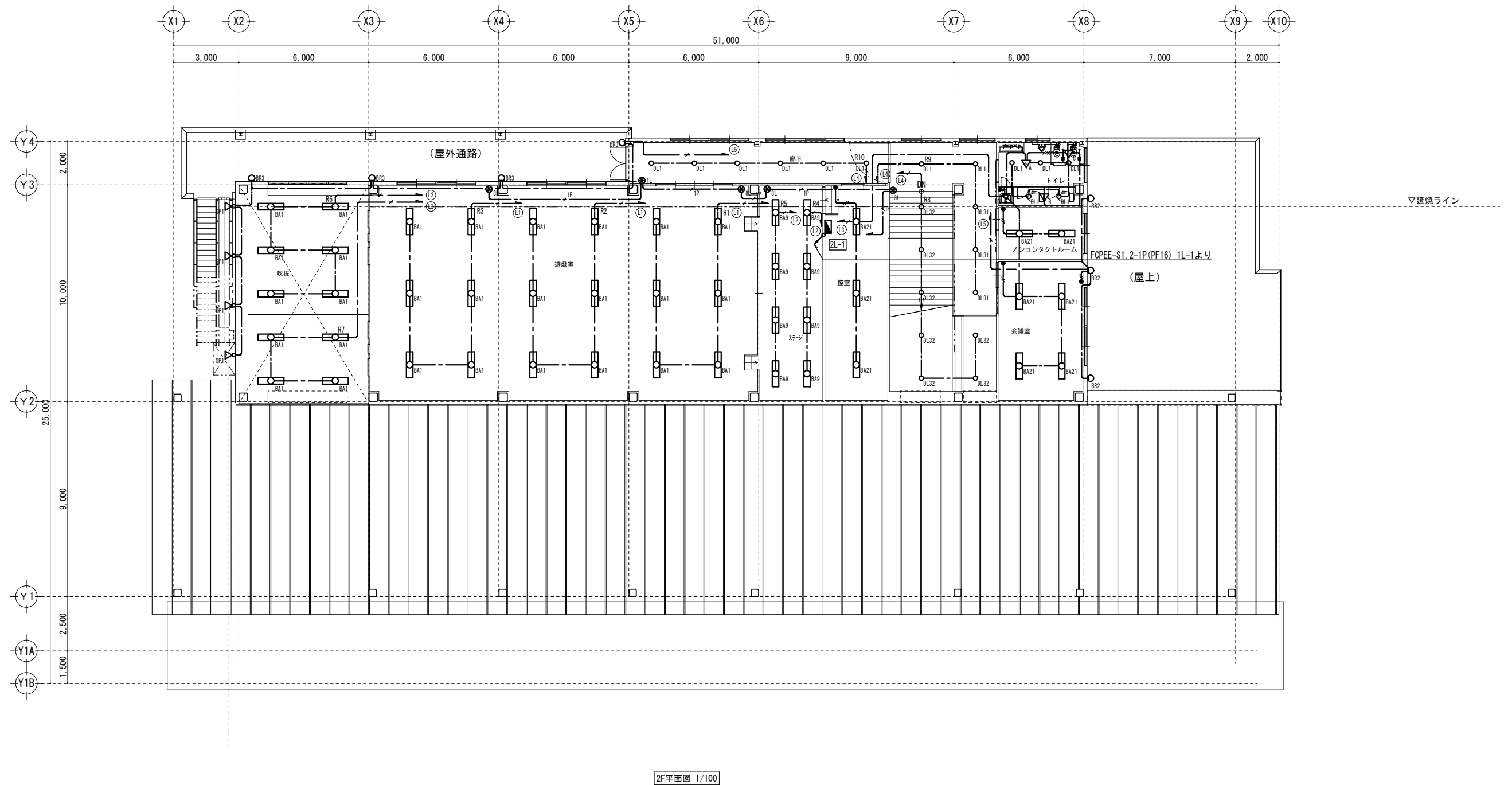
特記事項
訂正事項

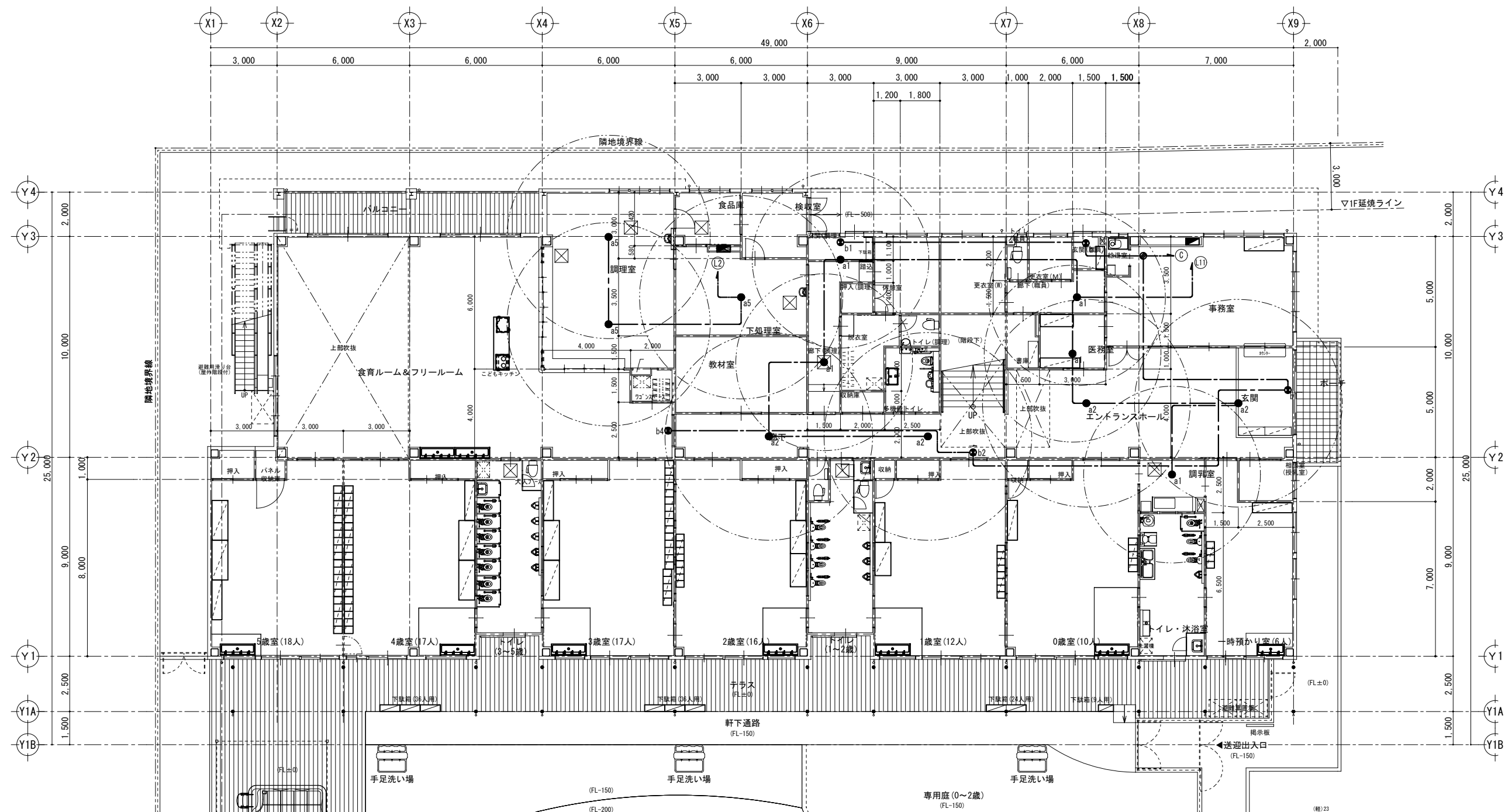
承認設計担当

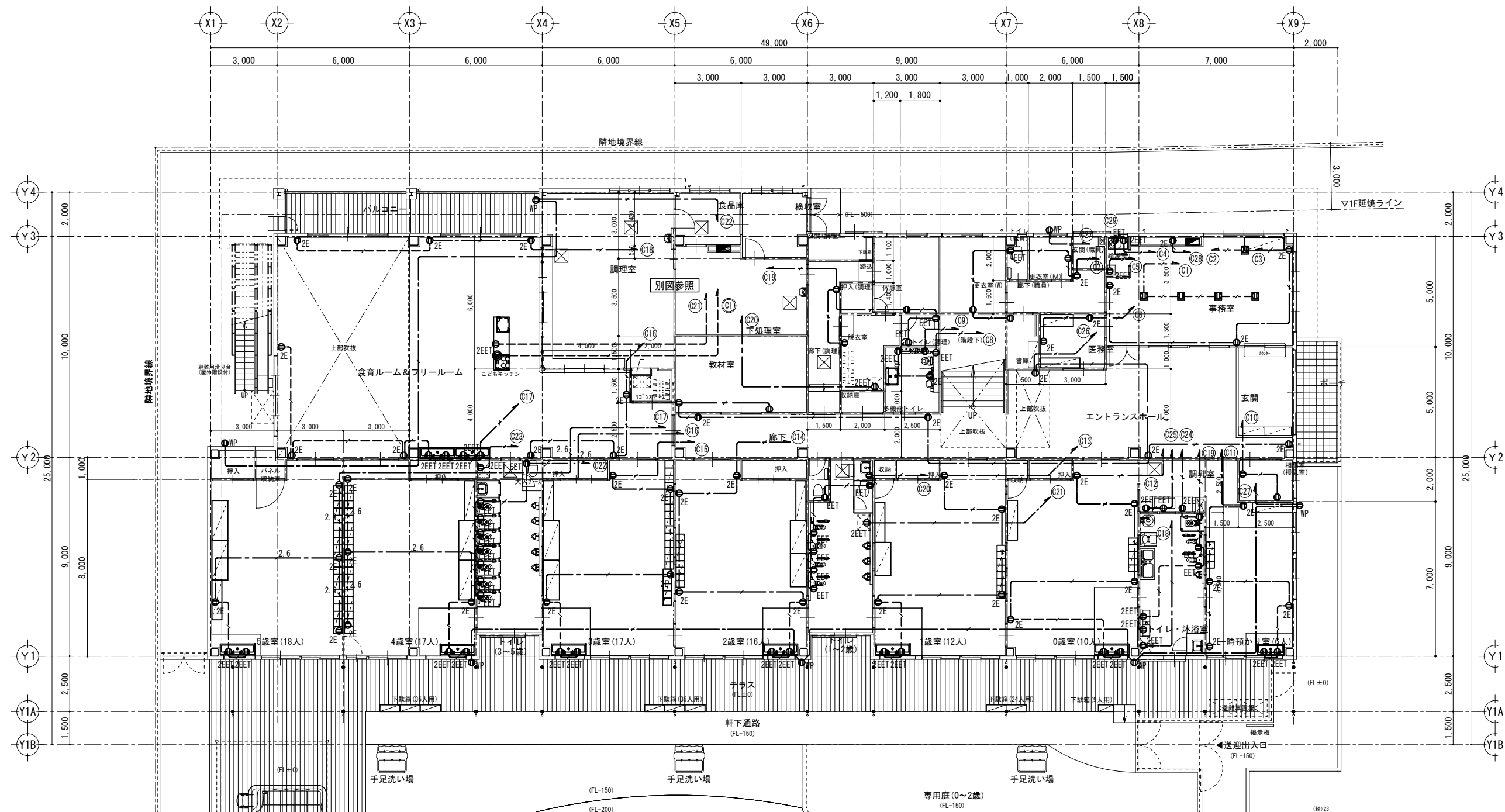
縮尺
S=1:100(A1)
S=1:200(A3)
設計年月日

工事名称
石和第一保育所建設工事（電気設備）（債務）
図面名称
1階電灯設備平面図

No.







特記なき配線は下記による。

- 〃 — EEF2.0-3C(1C接地) 壁・天井内 (壁内PF22)
- 〃 - EEF2.0-3C(1C接地) 床隠蔽 (PF22)
- 〃 - EEF2.0-3C(1C接地) OAフロア内ころがし
- 2.6 — EEF2.6-3C(1C接地) 壁・天井内 (壁内PF22)

■注記

・防火区画、防火上主要な間仕切壁の貫通箇所には耐火処理 (国交省認定工法) を施すこと。

凡例

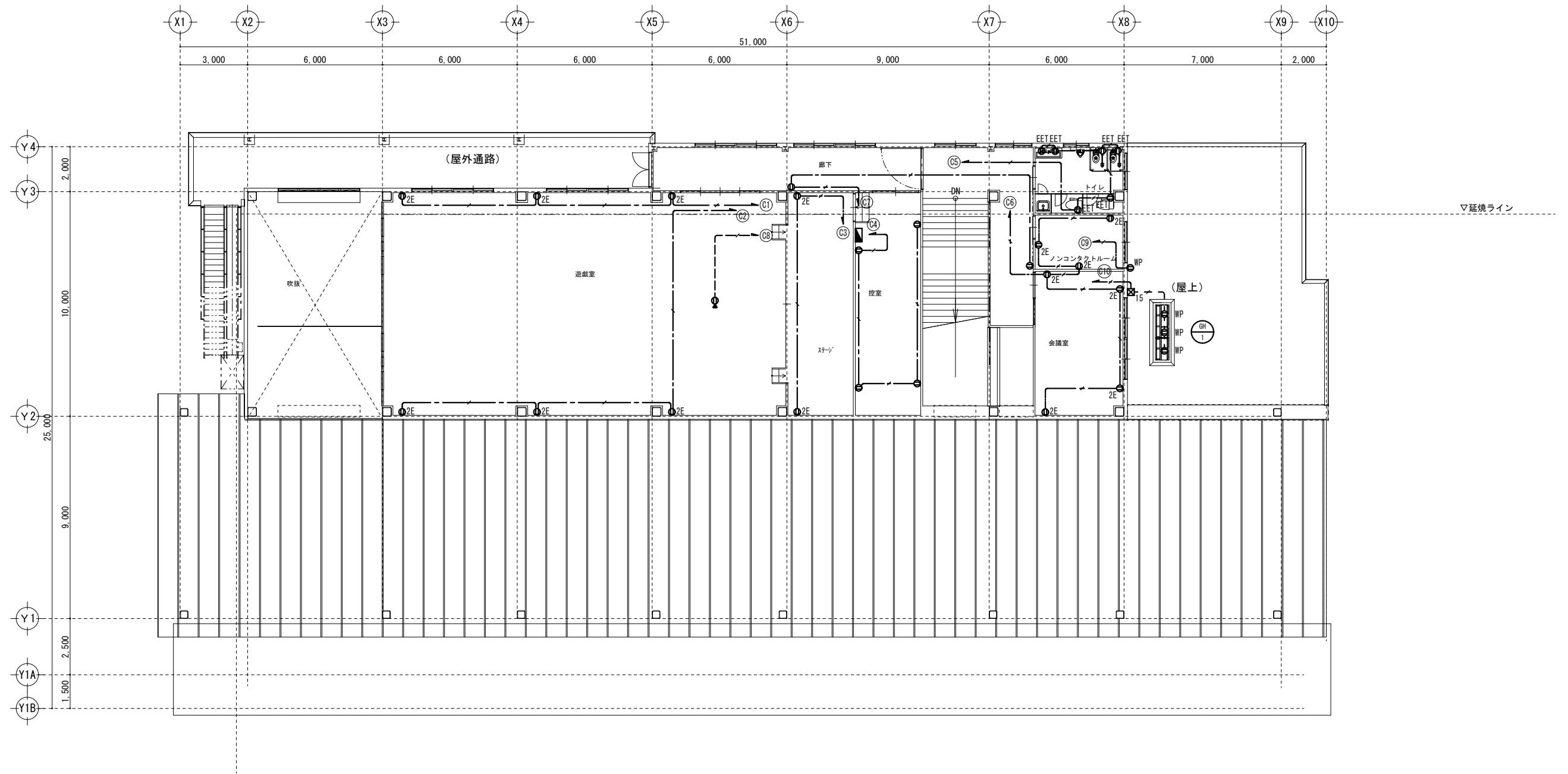
記号	名称			
①EET	埋込コンセント	2P15A×1	接地極、接地端子付	新金プレート
①	埋込コンセント	2P15A×2		新金プレート
①2E	埋込コンセント	2P15A×2	接地極付	新金プレート
①2EET	埋込コンセント	2P15A×2	接地極、接地端子付	新金プレート
①WP	防水コンセント	2P15A×2	接地極、接地端子付	
①	埋込コンセント	接地2P20A 200V	接地端子付	新金プレート
①	OAフロアコンセント	2P15A×2	接地極付	プラグ収納型
①	フロアコンセント	2P15A×2	接地極付	プラグ収納型

特記事項
訂正事項

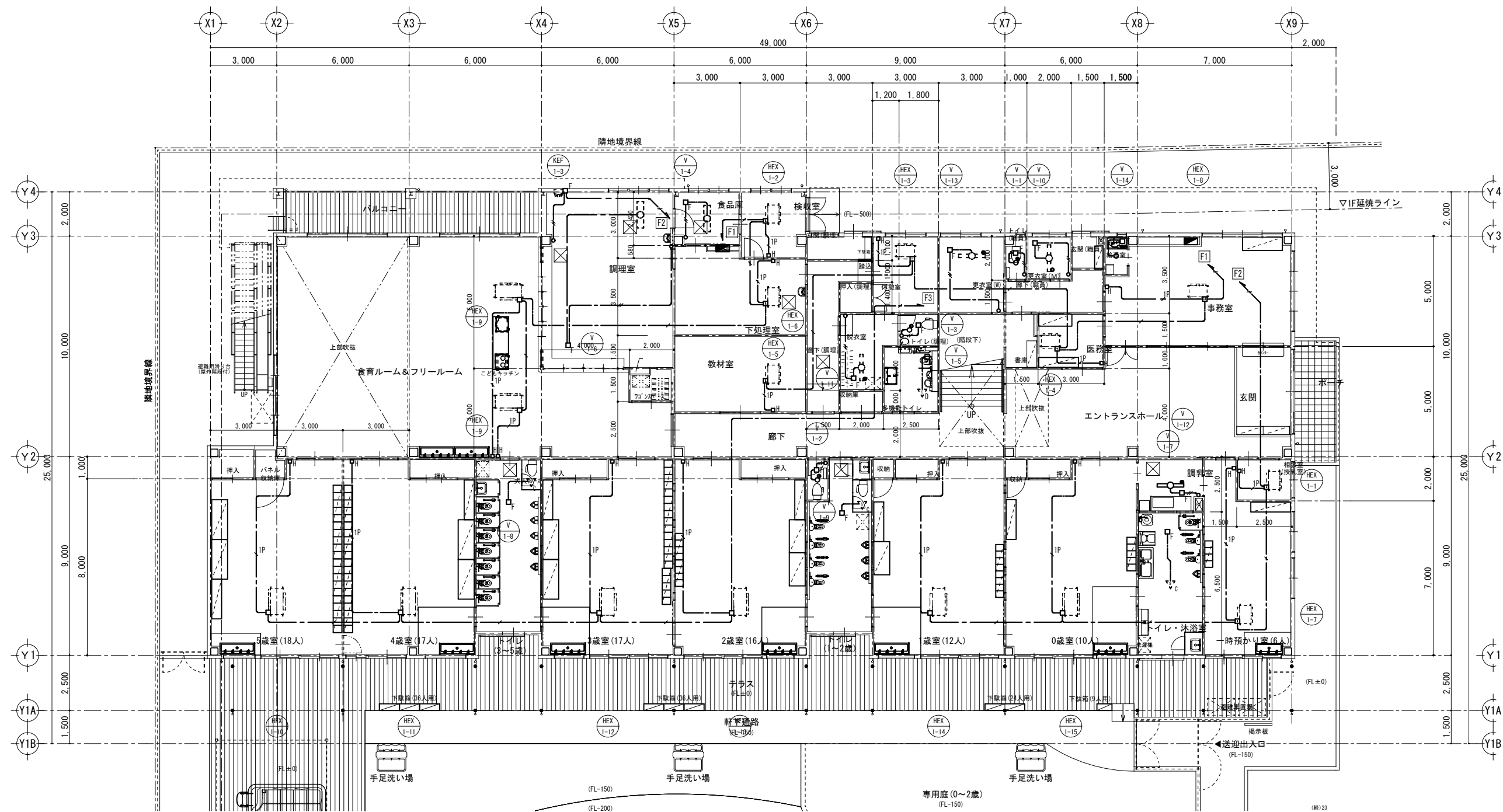
承認設計担当
縮尺 S=1:100 (A1)
S=1:200 (A3)
設計年月日

工事名称 石和第一保育所建設工事 (電気設備) (債務)
図面名称 1階コンセント設備平面図

No.



2F平面図 1/100



特記なき配線は下記による。

—//—	EEF1. 6-2C	天井内（壁内PF16）
— -- —	EEF1. 6-3C	天井内（壁内PF22）
— ✓ —	EEF2. 0-3C	天井内（壁内PF22）
— ✓ P —	FOPEE-S0. 65-1P	天井内（壁内PF16）

■注記
・防火区画、防火上主要な間仕切壁の貫通箇所には
耐火処理（国交省認定工法）を施すこと。

凡例

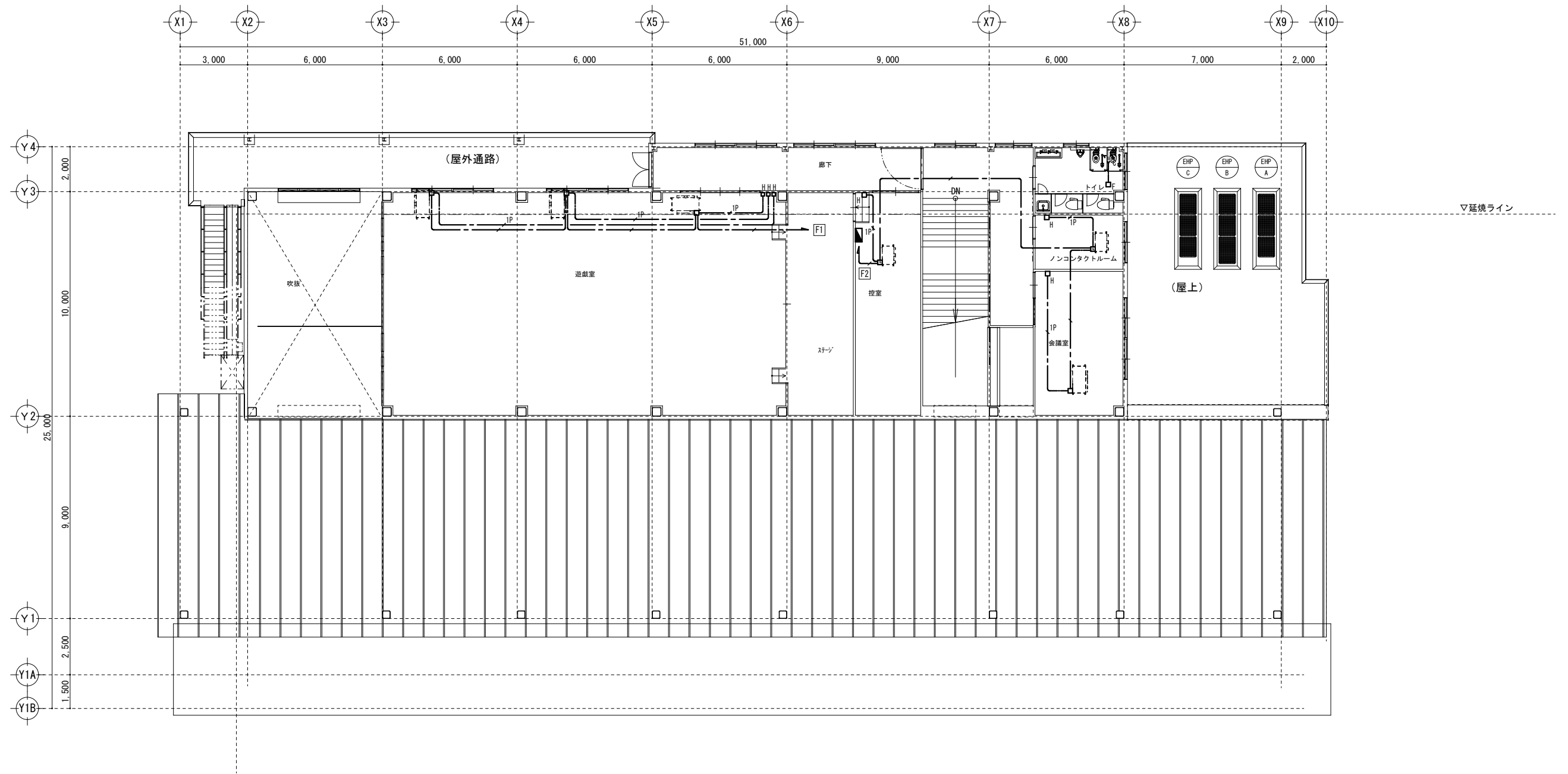
記号	名称
□	空調換気扇電源接続
□F	換気扇電源接続
○	換気扇用パイロットスイッチ（ネーム付） 1P4A
□H	空調換気扇リモコン
	新金プレート
	機械設備支給品
	取付本工事

特記事項
訂正事項

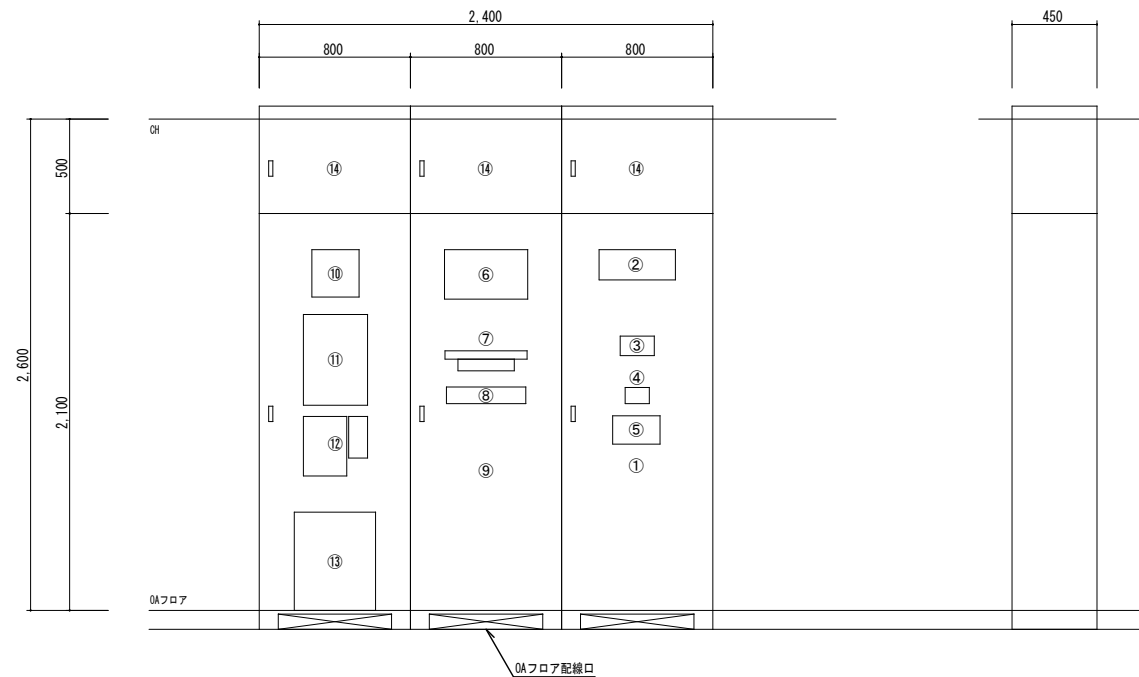
承認設計担当
縮尺 S=1:100 (A1)
S=1:200 (A3)
設計年月日

工事名称 石和第一保育所建設工事（電気設備）（債務）
図面名称 1階空調・換気電源設備平面図

No.
E-20



2F平面図 1/100

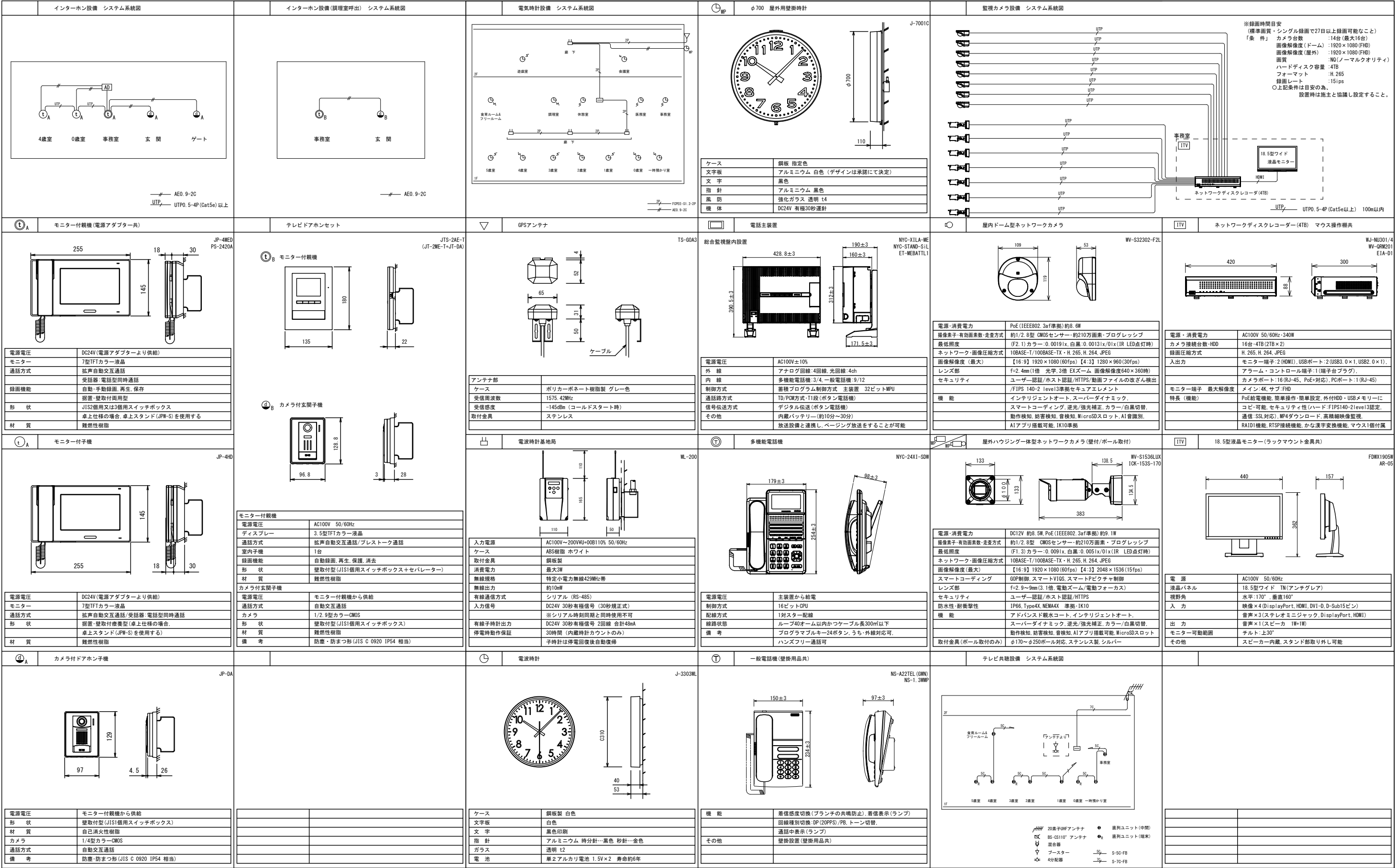


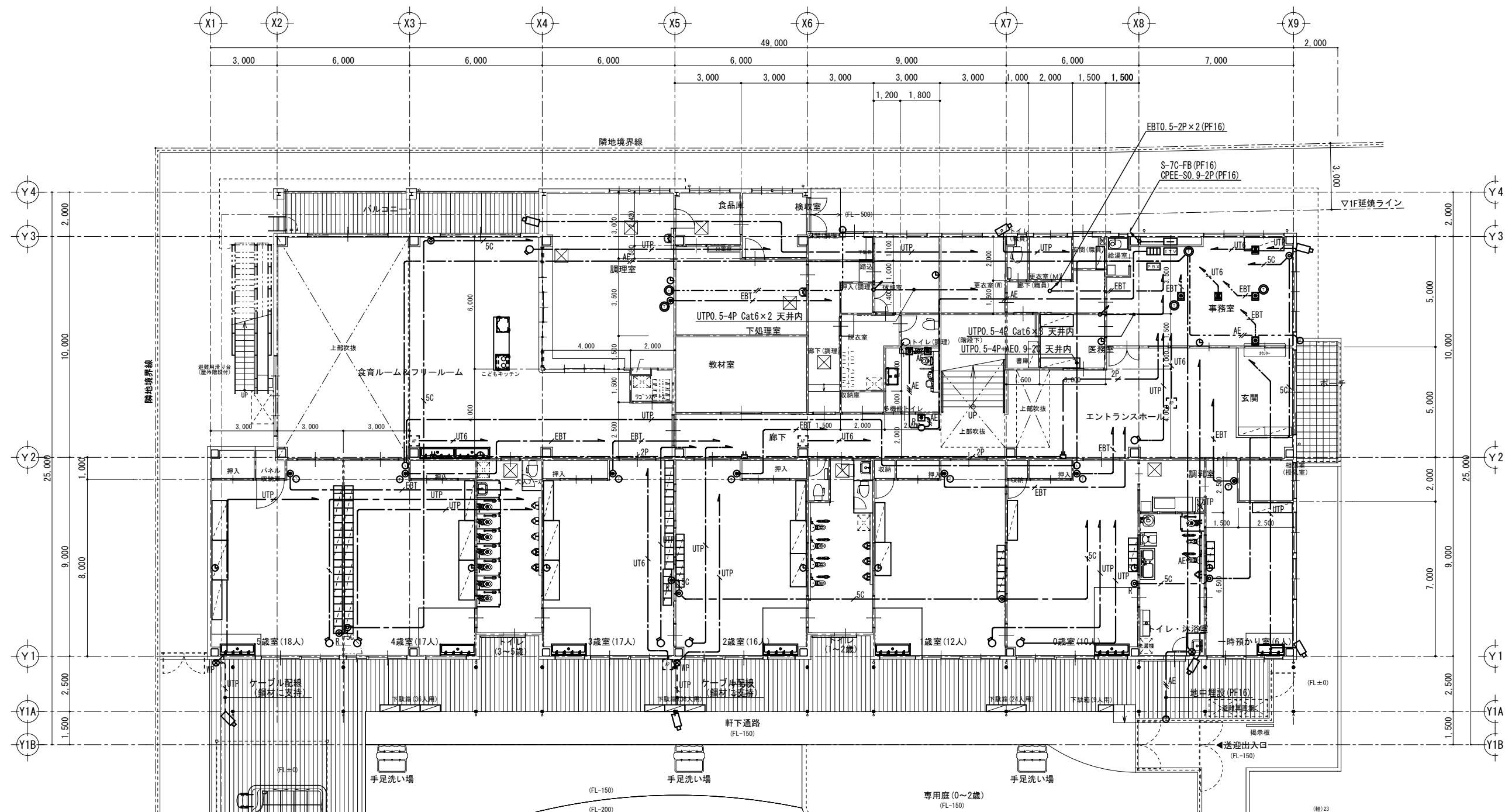
①	電灯分電盤 1L-1 (盤内)
②	警報盤 10窓
③	インターホン親機
④	空調集中管理リモコン (支給品) (盤内) ※AC電源供給本工事
⑤	セレクトスイッチ 20L
⑥	18.5型液晶モニター
⑦	業務放送アンプ・CDプレーヤー
⑧	ネットワークディスクレコーダー (マウス操作棚共)
⑨	端子盤 1T-1 (盤内)
⑩	呼出表示器 1窓
⑪	複合受信機
⑫	火災通報装置・専用電話機
⑬	電話主装置
⑭	配線ダクト

※鋼板製自立型
※指定色塗装
※寸法、機器配置は参考とする
※上下放熱ガラリー付

端子盤リスト ※印は別途工事業者と打合せにより決定するものとする

盤名称	電話 (※)	情報 (※)	テレビ	放 送	機械警備 (※)	コンセント	時 計	予 備	備 考
1T-1	20P	ONU、ルーター、HUBスペース	増幅器・4分配器	10P	スペース 500×500程度	2P15A×2E 露出×4	10P	10P	総合盤内木板

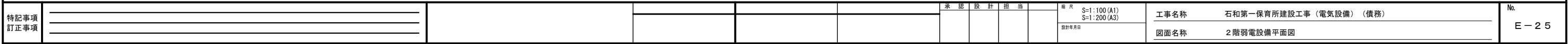


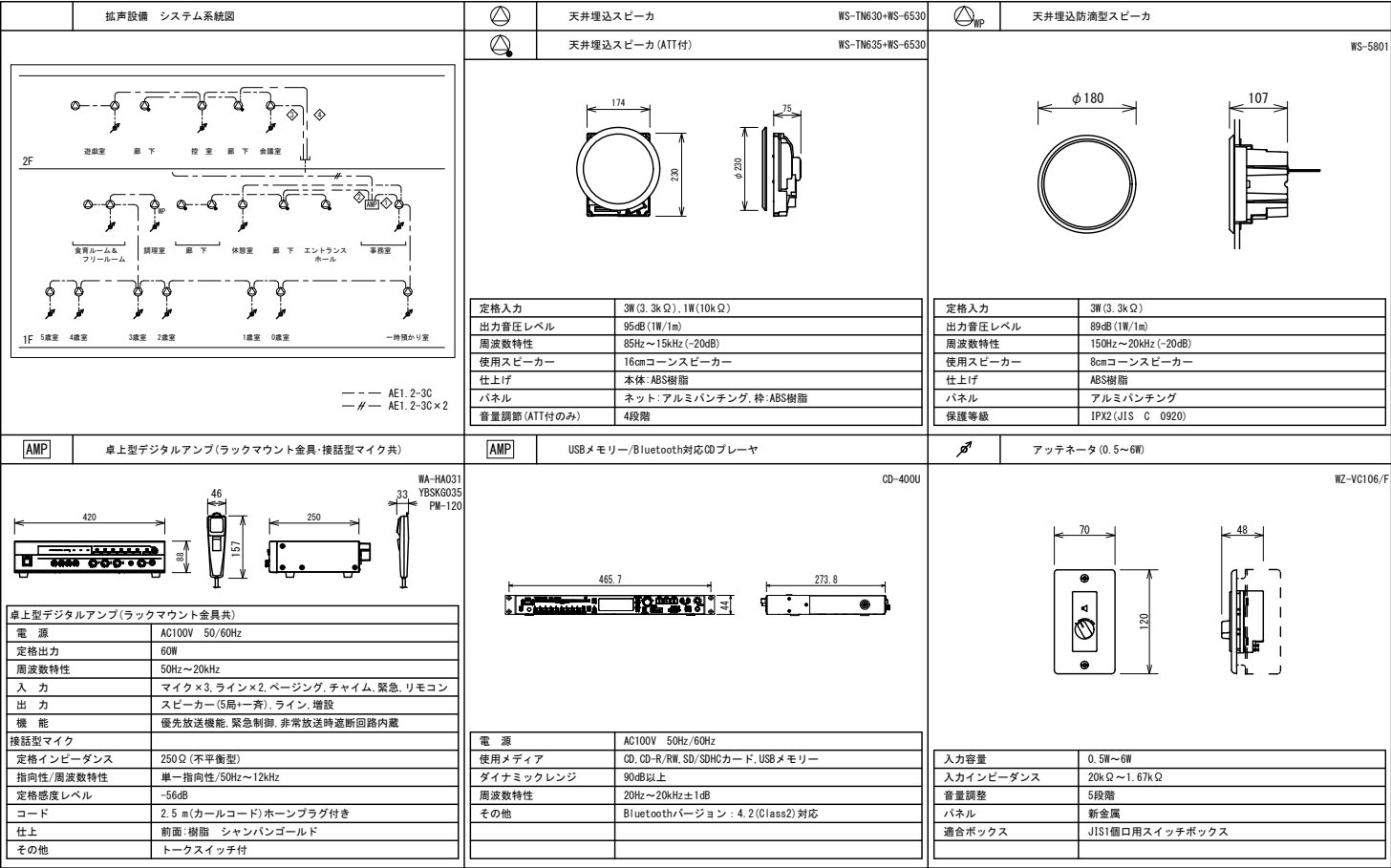


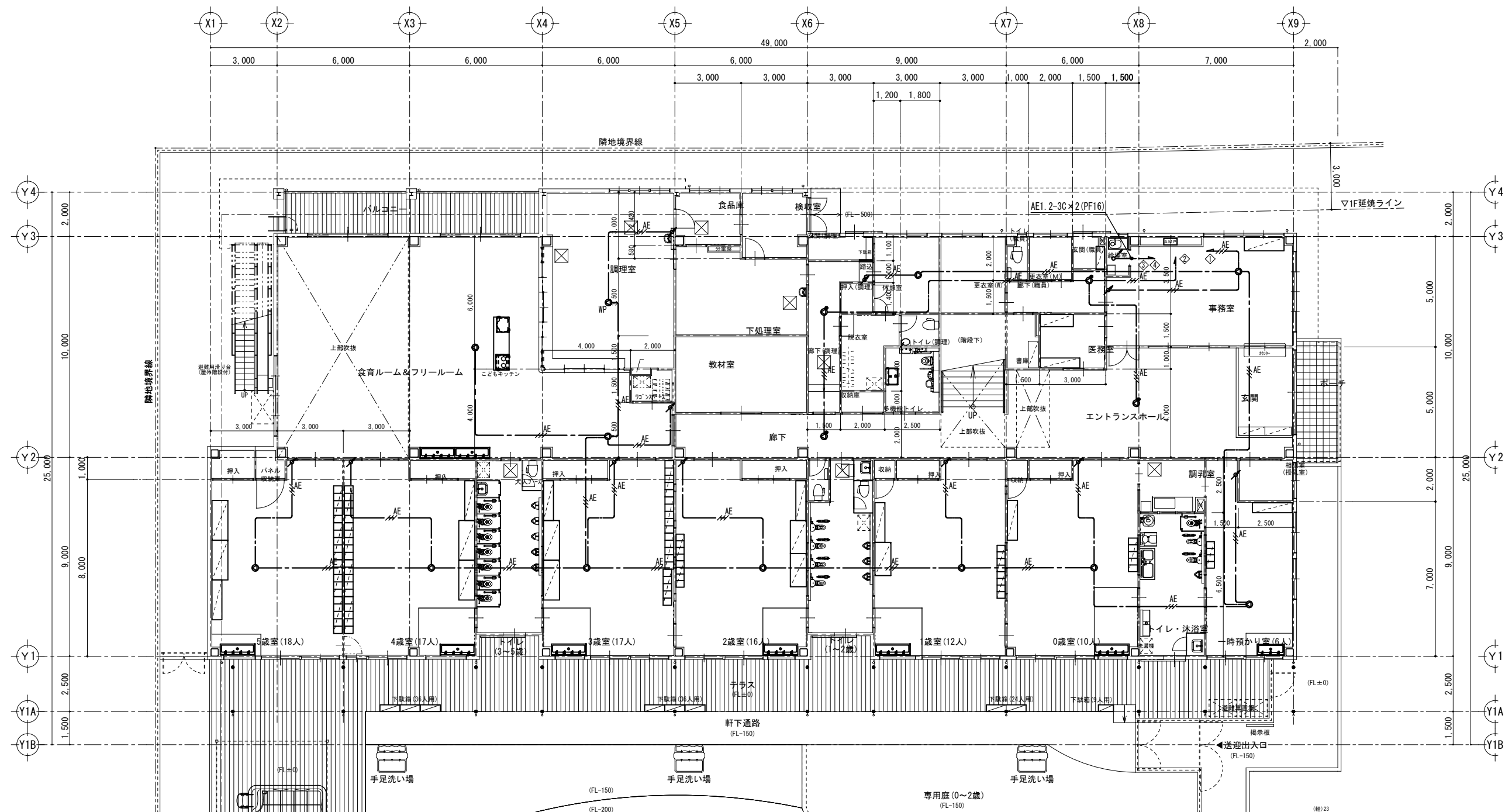
特記なき配線は下記による。

	EBT0. 5-2P	壁・天井内 (壁内PF16)
	EBT0. 5-2P	床隠蔽 (PF16)
	EBT0. 5-2P	OAフロア内 (こがし)
	AE0. 9-2C	壁・天井内 (壁内PF16)
	AE0. 9-3C	壁・天井内 (壁内PF16)
	AE0. 9-2C	OAフロア内 (こがし)
	S-5C-FB	壁・天井内 (壁内PF16)
	UTP0. 5-4P Cat5e	壁・天井内 (壁内PF16)
	UTP0. 5-4P Cat6	壁・天井内 (壁内PF16)
	FCPEE-S1. 2-2P	壁・天井内 (壁内PF16)
	導入線	壁・天井内 (壁内PF22)

記号	名称	備考	記号	名称	備考	記号	名称	備考
	電話主装置	総合監視盤内		呼出表示器	1窓用		総合監視盤	ネットワークディスクレコーダー、液晶モニタ
	多機能電話機			呼出ボタン			傍記Hは引きひも付	屋外ハウジング一体型ネットワークカメラ
	一般電話機	壁掛		復旧ボタン				屋内ドーム型ネットワークカメラ
	電話用アウトレット (壁付) 6極4芯モジュラー付	新金プレート		廊下灯			傍記Rは端末用	φ700 屋外用壁掛時計
	電話用アウトレット (OAフロア用) 6極4芯モジュラー付			直列ユニット	新金プレート			電波時計
	モニター付親機	総合監視盤		情報用モジュラジャック (壁付)	新金プレート			電波時計基地局
	モニター付副親機			情報用モジュラジャック (床付)	収納型			GPSアンテナ
	カメラ付子機			情報用アウトレット (OAフロア用)	収納型			ブランクプレート
				無線アクセスポイント	別途工事		新金プレート	傍記WPはSUS







特記なき配線は下記による。

AE AE1.2-3C 天井内（壁内PF16）

■注記

- ・防火区画、防火上主要な間仕切壁の貫通箇所には耐火処理（国交省認定工法）を施すこと。

凡例

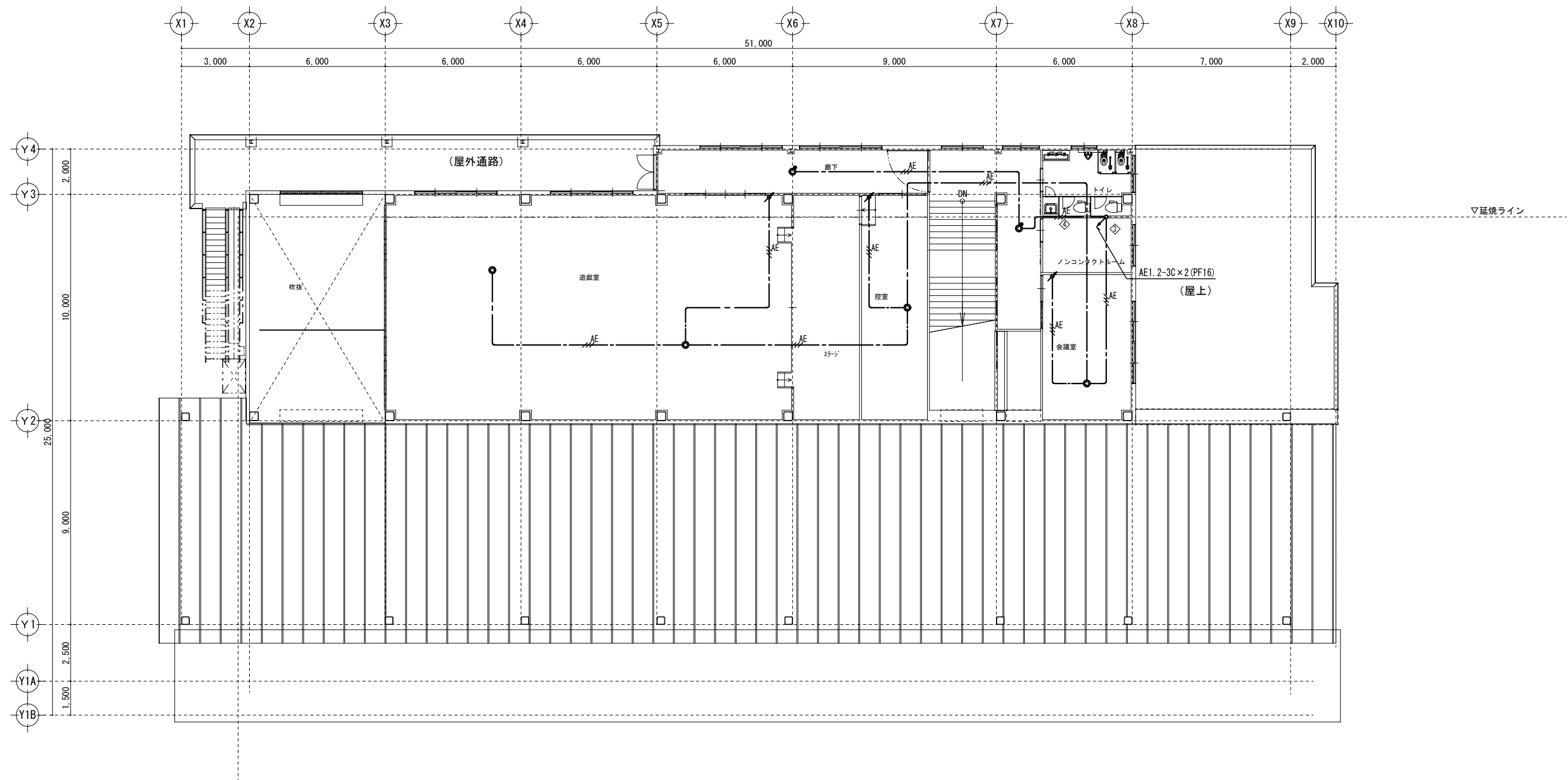
記号	名称	備考
AMP	機器姿図参照	総合監視室内
SP	天井埋込スピーカ	
SP	天井埋込防滴型スピーカ	
SP	天井埋込スピーカ	ATT付
ATT	アッテネータ	新金プレート

特記事項
訂正事項

承認設計担当
縮尺 S=1:100 (A1)
S=1:200 (A3)
設計年月日

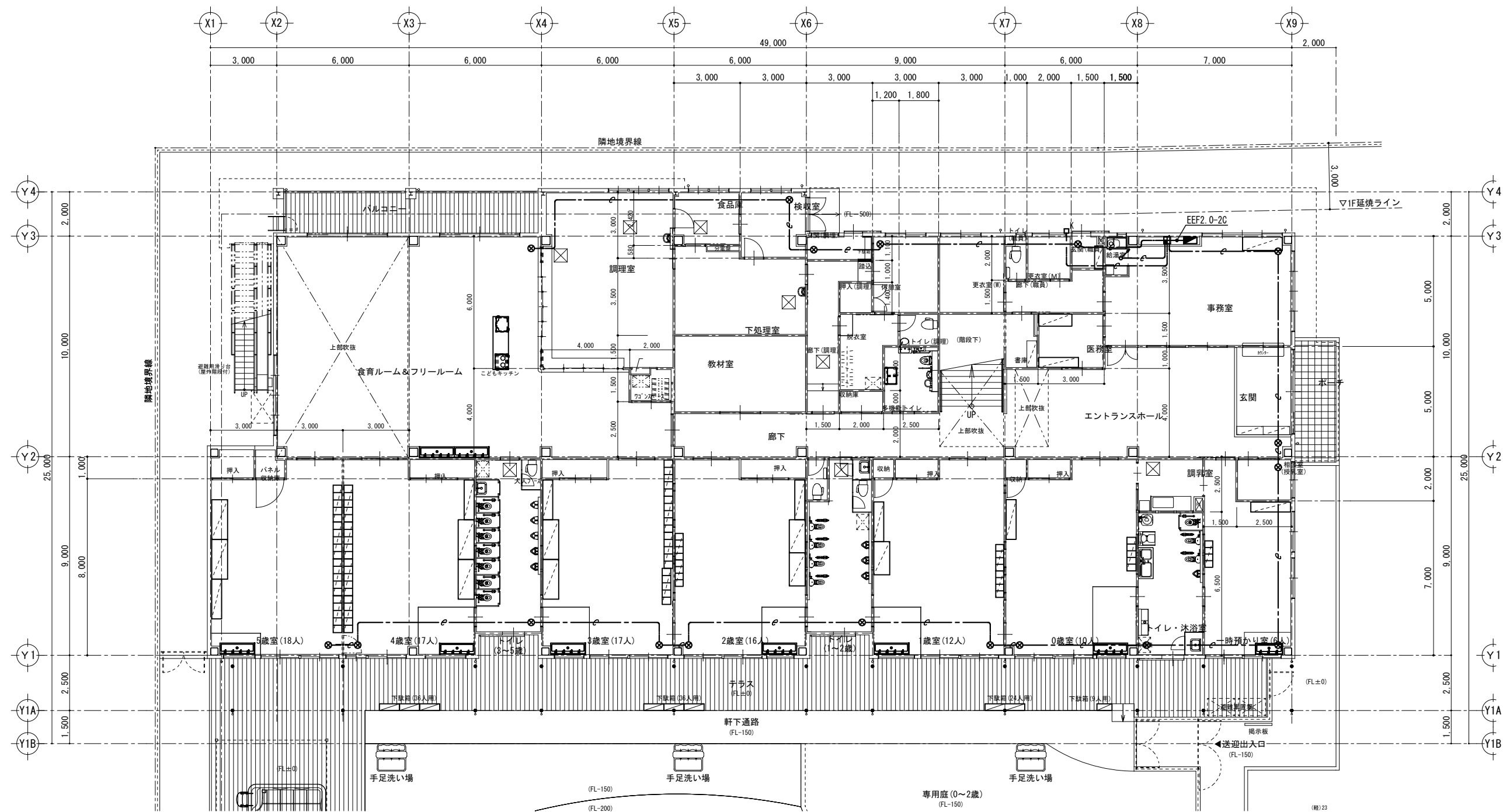
工事名称 石和第一保育所建設工事（電気設備）（債務）
図面名称 1階拡声設備平面図

No.
E-27



2F平面図 1/100

特記事項 訂正事項						承認	設計	担当		縮尺 S=1:100 (A1) S=1:200 (A3) 設計年月日	工事名称	石和第一保育所建設工事（電気設備）（債務）	No. E－28
											図面名称	2階拡声設備平面図	



特記なき配線は下記による。

導入線 天井内隠蔽 (PF22)

■注記

・防火区画、防火上主要な間仕切壁の貫通箇所には耐火処理（国交省認定工法）を施すこと。

凡例

記号	名称	備考
	機械警備送信機・電源装置	別途工事
	露出スイッチボックス2個用（ブランクプレート新金角）	リモートコントロールボックス用
	位置ボックス（ブランクプレート新金丸）	センサー用

※センサー等の配置は参考とし、別途工事業者との打合せにより決定する。

特記事項
訂正事項

承認設計担当
縮尺 S=1:100 (A1)
S=1:200 (A3)
設計年月日

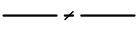
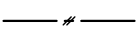


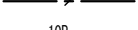
工事名称 石和第一保育所建設工事（電気設備）（債務）
図面名称 1階機械警備用配管設備平面図

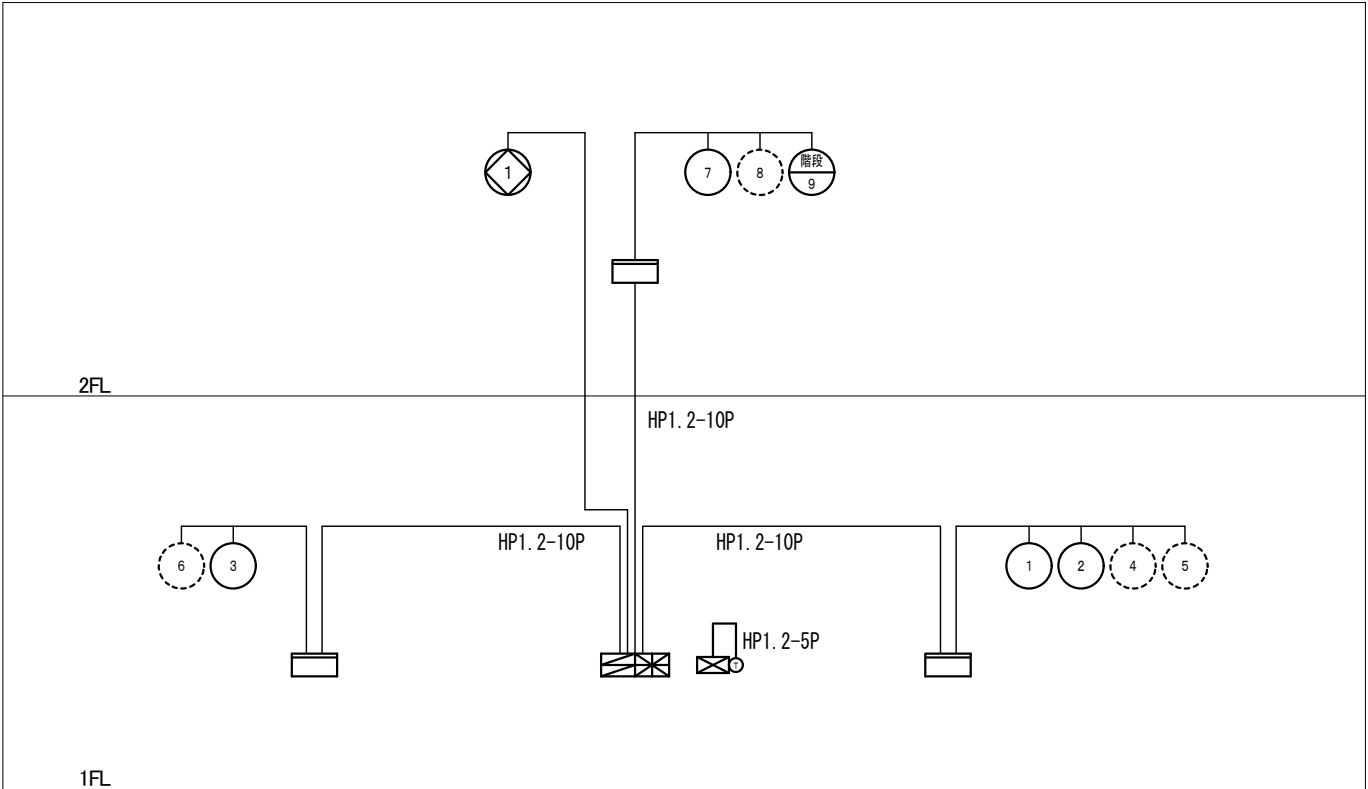
No.
E-30

凡		例
記号	名称	備考
	複合受信機	P型1級 合計15回線 壁掛 予備電源内蔵
	機器収容箱	埋込型 (P)(B) 収容
	P型発信機	1級、リング型表示灯 (AC24V, LED) 付
	火災警報ベル	DC24V, 10mA
	火災通報装置	消防機関、一般通報用 (最大16ヶ所)
	火災通報専用電話機	
	終端抵抗	10KΩ
	光電式スポット型感知器	2種 非蓄積型
	光電式スポット型感知器	2種 非蓄積型 小屋裏
	差動式スポット型感知器	2種 露出型
	定温式スポット型感知器	1種 75℃ 防水型
	定温式スポット型感知器	特種 65℃
	光電式スポット型感知器	3種 非蓄積型
	自動閉鎖装置	DC24V 防火戸用 ラッチ式
	警戒区域番号	火災表示用
	警戒区域番号	火災表示用 小屋裏
	警戒区域番号	火災表示用 階段用
	警戒区域番号	防火戸用
	警戒区域線	

〈注 記〉

- 感知器は確認灯付とする。
- 地区ベル鳴動方式は一斉鳴動方式とする。
- 特記なき配管配線は下記による。

	EM-AE0.9-2C	天井内ケーブル配線 (保護部PF16)
	EM-AE0.9-4C	天井内ケーブル配線 (保護部PF16)
	EM-HP1.2-3C	天井内ケーブル配線 (保護部PF16)
	EM-HP1.2-5P	天井内ケーブル配線 (保護部PF22)
	EM-HP1.2-10P	天井内ケーブル配線 (保護部PF28)



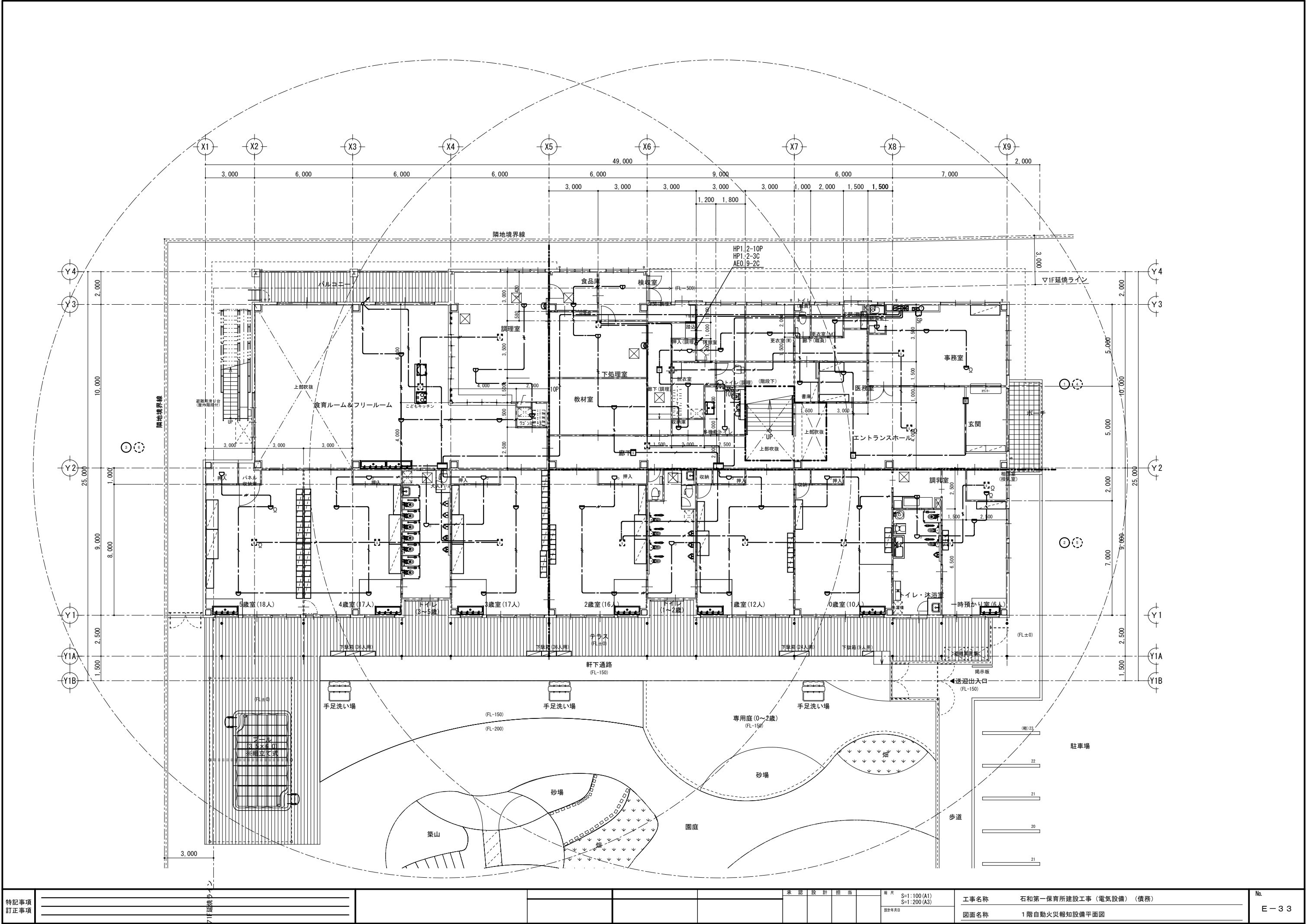
特記事項
訂正事項

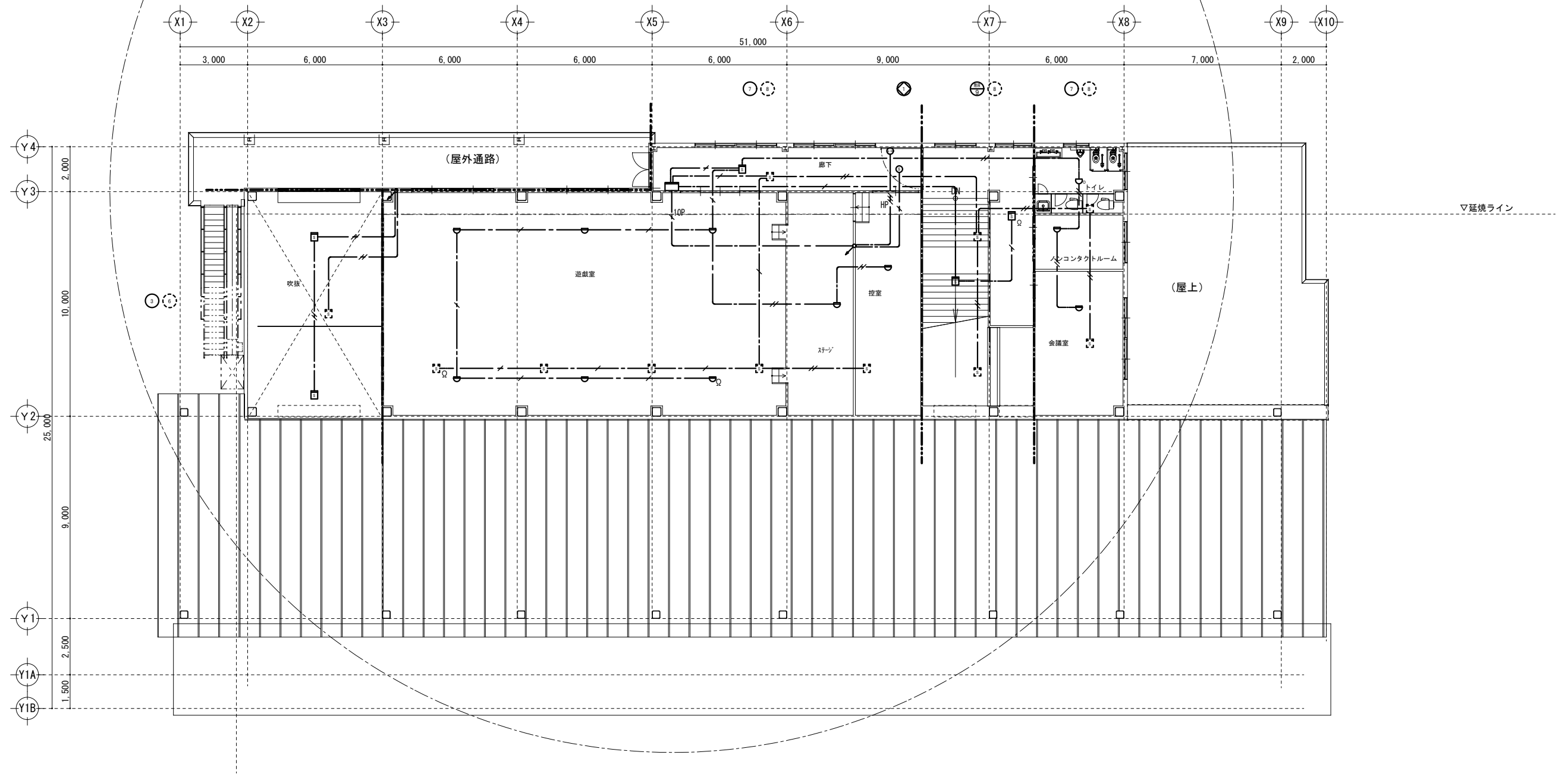
承認	設計	担当

縮尺	NO SCALE
設計年月日	

工事名称 石和第一保育所建設工事 (電気設備) (債務)
図面名称 自動火災報知設備 系統図

No.
E-32





2F平面図 1/100