

# 石和第一保育所建設工事(機械設備)(債務)

図面番号	図面タイトル	縮尺	図面番号	図面タイトル	縮尺
M-01	特記仕様書	NO SCALE	M-15	厨房器具リスト	NO SCALE
M-02	凡例	NO SCALE	M-16	2階空気調和設備平面図	1/100
M-03	器具表	NO SCALE	M-17	2階空気調和設備平面図	1/100
M-04	給排水衛生設備機器表	NO SCALE	M-18	1階換気設備平面図	1/100
M-05	空気調和設備機器表1	NO SCALE	M-19	2階換気設備平面図	1/100
M-06	換気設備機器表1	NO SCALE	M-20	厨房換気設備詳細図	1/ 30
M-07	換気設備機器表2	NO SCALE	M-21	1階自動制御設備平面図	1/100
M-08	換気設備機器表3	NO SCALE	M-22	2階自動制御設備平面図	1/100
M-09	配置図	1/150	M-23	柵リスト	NO SCALE
M-10	1階給排水衛生設備平面図	1/100	M-24	小口径柵詳細図	NO SCALE
M-11	2階給排水衛生設備平面図	1/100	M-25	雑詳細図	NO SCALE
M-12	便所詳細図1	1/ 30	M-26	工事区分表	NO SCALE
M-13	便所詳細図2	1/ 30			
M-14	調理室廻り詳細図	1/ 30			

笛吹市

特記仕様書
-------

A	建 築 概 要	1 工 事 名 称 2 工 事 場 所 3 敷 地 面 積 4 延 床 面 積 5 構 造		石和第一保育所建設工事(機械設備)(債務) 山梨県笛吹市石和町八田178番地 2、997.27㎡ 1、320.58㎡ 鉄骨造 2階建て				
B	工 事 項 目	A 給排水衛生設備工事 1 衛生器具設備工事 2 給水設備工事 3 給湯設備工事 4 排水通気設備工事 5 LPガス設備工事	B 空調調設備工事 1 冷暖房設備工事 2 換気設備工事 3 自動制御設備工事					
C	優 先 順 位	1 法令、政令、規則等の定め、及び指導 2 現場説明事項 質疑事項 3 特記仕様書 4 設計図 5 最新版 公共建築工事標準仕様書（機械設備工事編）						
D	使 用 機 材	機材はメーカーリストによる他、同等品以上とし、請負者は契約後、監督員の指示に従いリストを作成し、承諾を受けたものを使用する。						
E	工 事 範 囲	本設計図は工事の概要を示すものであり、施工者は十分なる理解のうえ、施工图・制作図を提出し、監督員の承諾を得るものとする。請負者は特記仕様書、設計図書等に示す範囲において明記なき部分といえども技術上、施工上、本工程完成に必要と認められるものは監督員の指示に従って施工する。設計図書及び施工上で疑義ある場合、監督員と協議のうえ、その指示に従う。						
F	提 出 書 類	1 工程表 2 メーカーリスト 3 制作図	4 工事写真 5 完成写真 6 完成図	7 官公署などの許認可書類 8 完成機器の取扱説明書 9 その他提出を求められたもの				
G	一 般 事 項	1 本工程施工に関しては、本特記仕様書、設計図書、共通仕様書（国土交通省大臣官庁官庁営繕部監修、公共建築工事標準仕様書（機械設備工事編）・最新版・同標準図）に基づき、諸官庁関係法規に準拠して施工する。  2 本工程に関する法令、条例及び規則等は、良くこれを厳守し、必要な書類、検査立会い、申請届等は、遅滞なく代行し工事の進捗に支障のないようにする。申請等に要する費用は、全て請負者の負担とする。  3 各種の施工は事前に施工图、制作図、承諾図等を提出し監督員の承諾を得ること。  4 本工程の着工から竣工まで、監督員の指定する箇所のカラー写真を撮り、サービス版1部を提出する。  5 本工程に於て満水試験、水圧試験、気密試験、通水試験等の各試験は、監督員立会いのもとに行うものとし、試験結果成績表等を提出すること。  6 本工程施工者は、定められた工期内で工事を完了し、完全な状態で引渡し出来るよう、完成と同時に完成図書、必要書類を添えて提出し、完成検査を受けなければならない。						
H	特 記 事 項	1 管材は凡例参照 2 給水管（VD）は管端防食継手を使用する。 3 給水管のパレルニップル及びロングニップルは、塩ビライニング鋼管（VB）を使用する。 4 ライニング管用のバルブ類はコアコートバルブ、ライニングバルブとする。 5 排水管の勾配は屋内1／100以上 屋外は1／50以上を基本とする。 6 陶器の色は標準色同価格品とし監督員と協議の上決定する。 7 エアコンの一次側電源は電気工事とする。 8 エアコンのリモコン工事は本工程とする。渡り配線工事も本工程とし、冷媒管共巻きとする。 9 空調換気扇のリモコン工事は電気工事とする（リモコンを電気工事業者に支給）。 10 設備機器用コンクリート基礎は建築工事とする。 11 延焼の恐れのある部分、防火区画、主要な間仕切壁等を貫通する配管等は国土交通省認定工法による耐火処理を行うこと。 防火区画、主要な間仕切壁等の貫通処理。 冷媒管 冷媒用被覆鋼管 国土交通大臣認定品 排水通気管 耐火二層管 国土交通大臣認定品 外壁貫通部 防火ダンパー付ベントキャップ 防火設備該当品 ダクト 防火ダンパー 特定防火設備該当品 配管とスリーブ穴との隙間は、振動等により欠落が生じないようにモルタル又はロックウール等の不燃材料で充填する。 12 凍結の恐れのある部分には凍結対策を施す。						
I	保 温 塗 装							
J	工 事 区 分	名 称		施 工 場 所				
				屋 内 露 出	隠 ぺ い 部	ビ ッ ト 部	埋 設 部	屋 外 露 出
		給 水 管		a・（□）・Ⅶ	c2・（□）・Ⅶ	d・（□）・Ⅰ	VD／HIVP	e2・（□）・Ⅶ
		給 湯 管		a・（□）・Ⅰ	c2・（□）・Ⅰ	d・（□）・Ⅰ	d・（□）・Ⅰ	e2・（□）・Ⅰ
		排 水 管		a・（ハ）・Ⅶ	T M P	V P	V P	
		通 気 管		塗 装	T M P	V P	V P	塗 装
		ド レ ン 管		A C D	A C D	V P	V P	塗 装
		ガ ス 管		塗 装			P L P	塗 装
		冷 媒 管		冷媒用被覆鋼管 屋外露出部はステンレスラッキング仕上げとする。				
		ダ ク ト	火気使用部排気	ロックウール50mm				
			外 気 ・ 給 気	グラスウール25mm（空調換気扇の二次側は断熱しない）				
排 気	グラスウール25mm（外壁から2m以内及び空調換気扇の一次側）							
多 湿 箇 所	ステンレス鋼板仕上げとする							
K	メ ー カ ー リ ス ト	項 目		設 備 工 事	電 気 工 事	建 築 工 事	別 途 工 事	
		ミニキッチン、化粧鏡				○		
		流し台				○		
		雨水排水設備(雨水堅樋は建築工事)		○				
		エアコンの一次側電気工事			○			
		エアコンの二次側電気工事、制御線工事、リモコン工事		○				
		空調換気扇のリモコン工事		リモコンを電気工事に支給	○			
		換気扇類のスイッチ及び電源			○			
		点検口				○		
		設備用機器のコンクリート基礎				○		

記号	名称	仕様	規格	備考
	給水管	水道用硬質塩化ビニルライニング鋼管 V B	J W W A K 1 1 6	管端防食継手 ビット内配管共
	屋内埋設給水管	水道用内外面硬質塩化ビニールライニング鋼管 V D	J W W A K 1 1 6	管端防食継手 コンクリート内配管、シンダー内配管共
	屋外埋設給水管	水道用硬質ポリ塩化ビニル管 H I V P	J I S K 6 7 4 2	
	屋外排水管	硬質ポリ塩化ビニル管 V P	J I S K 6 7 4 1	
	埋設排水管	硬質ポリ塩化ビニル管 V P	J I S K 6 7 4 1	ビット内配管共
	排水管	耐火二層管（内管V P） T M P		
	高温排水管	排水用ノントールエボキシ塗装鋼管 N T A	J I S G 3 4 5 2	厨房内高温排水用
	埋設通気管	硬質ポリ塩化ビニル管 V P	J I S K 6 7 4 1	ビット内配管共
	通気管	耐火二層管（内管V P） T M P		
	給湯往き管	水道用耐熱性硬質塩化ビニルライニング鋼管 H T L P	J W W A K 1 4 0	管端防食継手
	給湯返り管	水道用耐熱性硬質塩化ビニルライニング鋼管 H T L P	J W W A K 1 4 0	管端防食継手
	屋外埋設ガス管	ガス用ポリエチレン管 P E	J W W A K 1 4 0	
	埋設ガス管	ガス用硬質塩化ビニル外面被覆鋼管 P L S		
	ガス管	配管用炭素鋼管 S G P（白）	J I S G 3 4 5 2	
	冷媒管	冷媒用被覆鋼管	J C D A 0 0 0 9	
	ドレン管	空調ドレン用結露防止層付硬質塩化ビニル管		
	埋設ドレン管	硬質ポリ塩化ビニル管 V P	J I S K 6 7 4 1	ビット内配管共
	角ダクト	共板工法 亜鉛鉄板製		厨房排気ダクトはアングルフランジ工法とする。
	丸ダクト	スパイラルダクト 亜鉛鉄板製	J I S G 3 3 0 2	フレキシブルダクト、保温付サイレントダクトでも可とする。
	防火ダンパー	亜鉛鋼板製円形（温度ヒューズ72℃） F D		建築基準法施行令及びこれに基づく告示の定めによる。
	防火ダンパー	亜鉛鋼板製円形（温度ヒューズ72℃） F D		建築基準法施行令及びこれに基づく告示の定めによる。
	仕切弁	青銅製ねじ込み形仕切弁 J I S 1 0 K	J I S B 2 0 1 1	ライニング管用は管端防食ねじ込み形弁とする
	仕切弁	鋳鉄製フランジ形仕切弁 J I S 1 0 K	J I S B 2 0 3 1	ライニング管用はナイロンコーティング形弁とする。      バタフライ弁
	水抜き弁	M T型不凍止水栓 L = 6 0 0		B O X B 6 L（鍵付）
	水栓	器具表参照		
	混合栓	器具表参照		
	水栓柱	器具表参照		
	汚水樹	小口径塩ビ樹		メスマカゲ蓋 防護ハット
	浸透樹	小口径塩ビ樹		メスマカゲ蓋 防護ハット
	格子樹	ため樹 コンクリート製既製樹		格子蓋



[illegible]

特記事項

- ・給湯器本体からリモコンまでの配管配線は本工事とする。
- ・給湯設備は平成24年国土交通省告示1447号に基づき風圧、土圧及び水圧並びに地震その他の震動及び衝撃に対して安全上支障のない構造とする。

特記事項 訂正事項						承認	設計	担当		縮尺	工事名称 石和第一保育所建設工事(機械設備)(債務)	No.  M - 0 4
										NO SCALE		
										設計年月日		

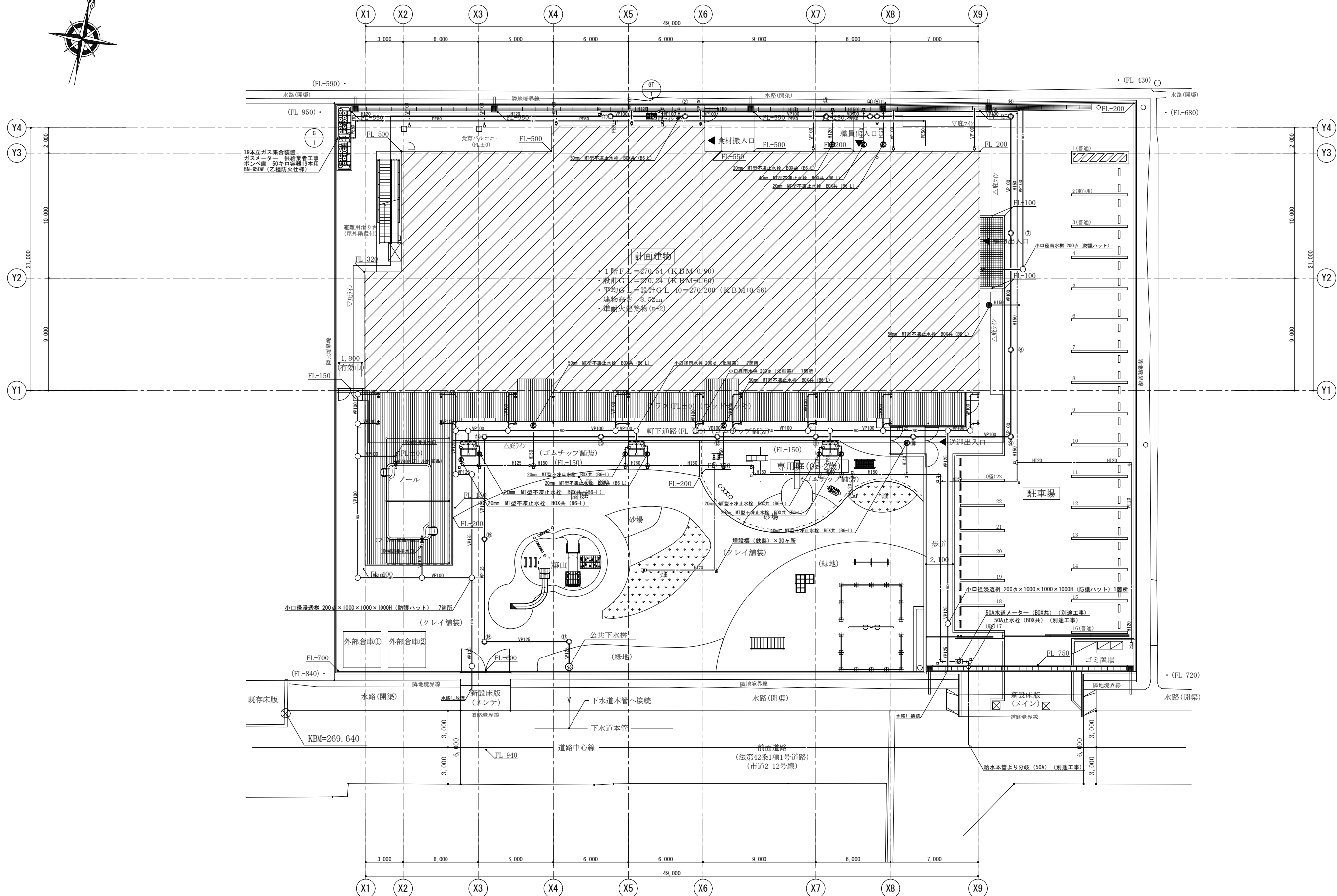












配置図 S=1/150 (A1)

特記事項  
訂正事項

承認  
設計  
担当

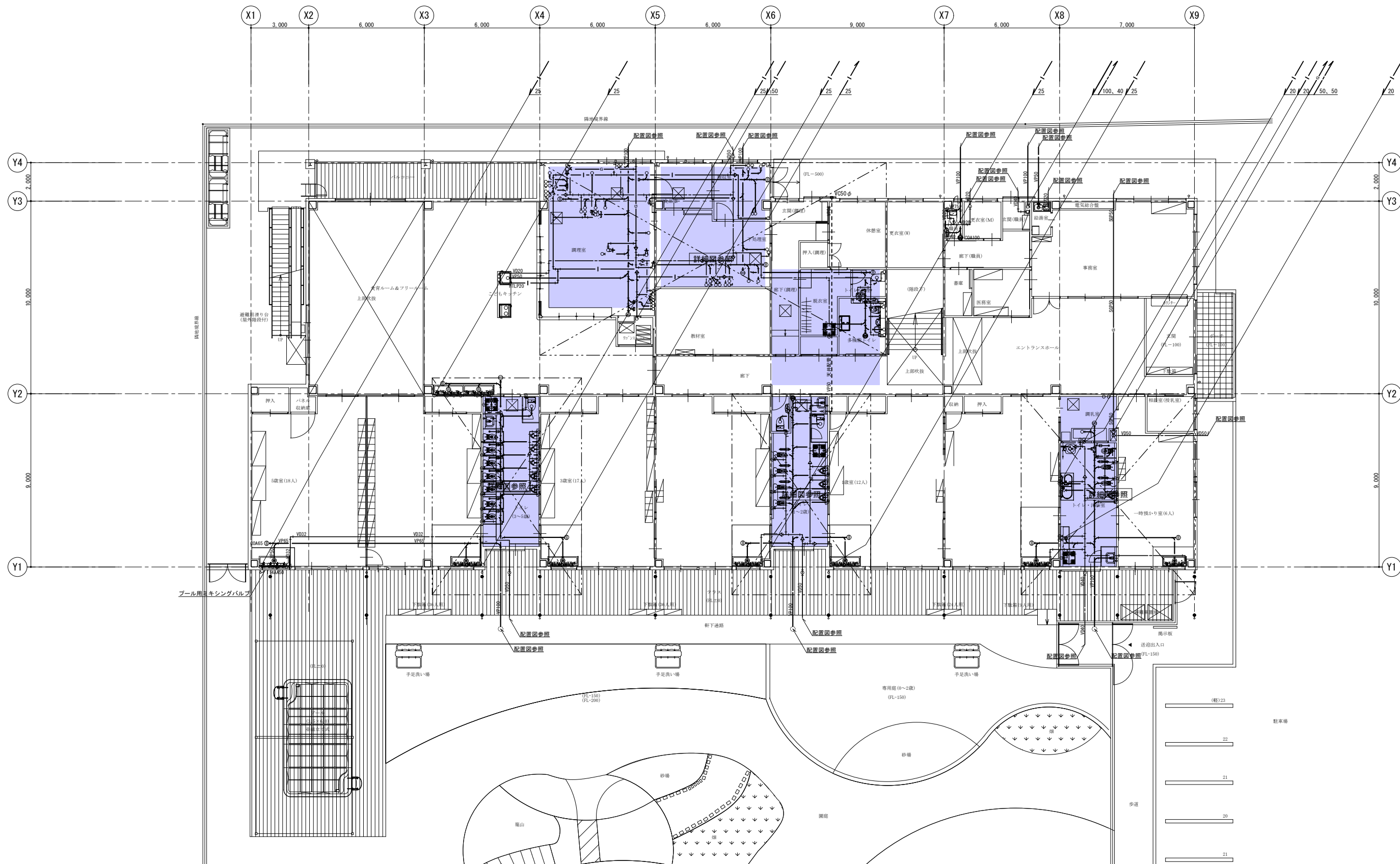
縮尺  
S=1/150 (A1)  
S=1/300 (A3)  
設計年月日

工事名称 石和第一保育所建設工事(機械設備) (債務)

図面名称 配置図

No.

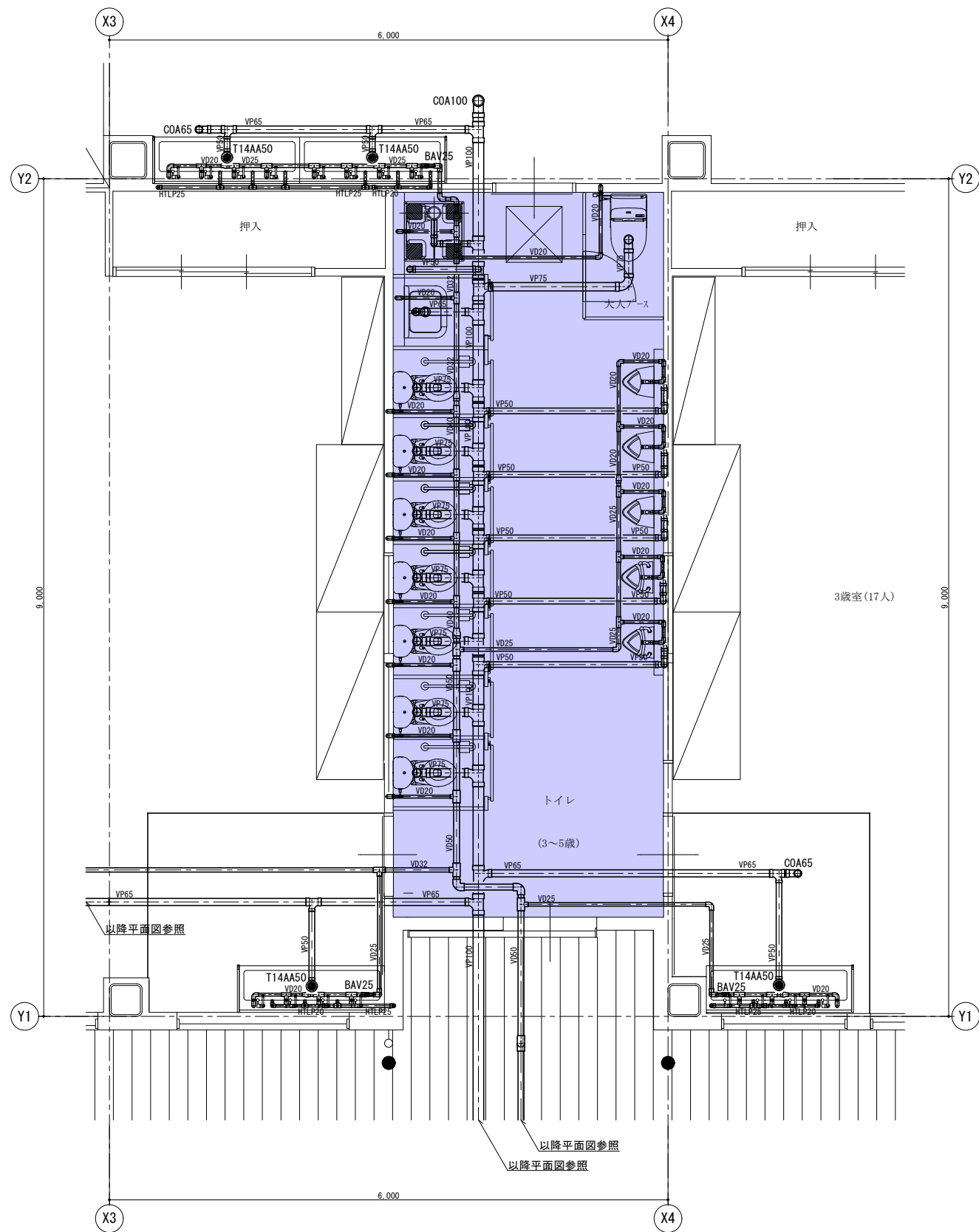
M - 09



1 階給排水衛生設備平面図 S=1/100 (A1)

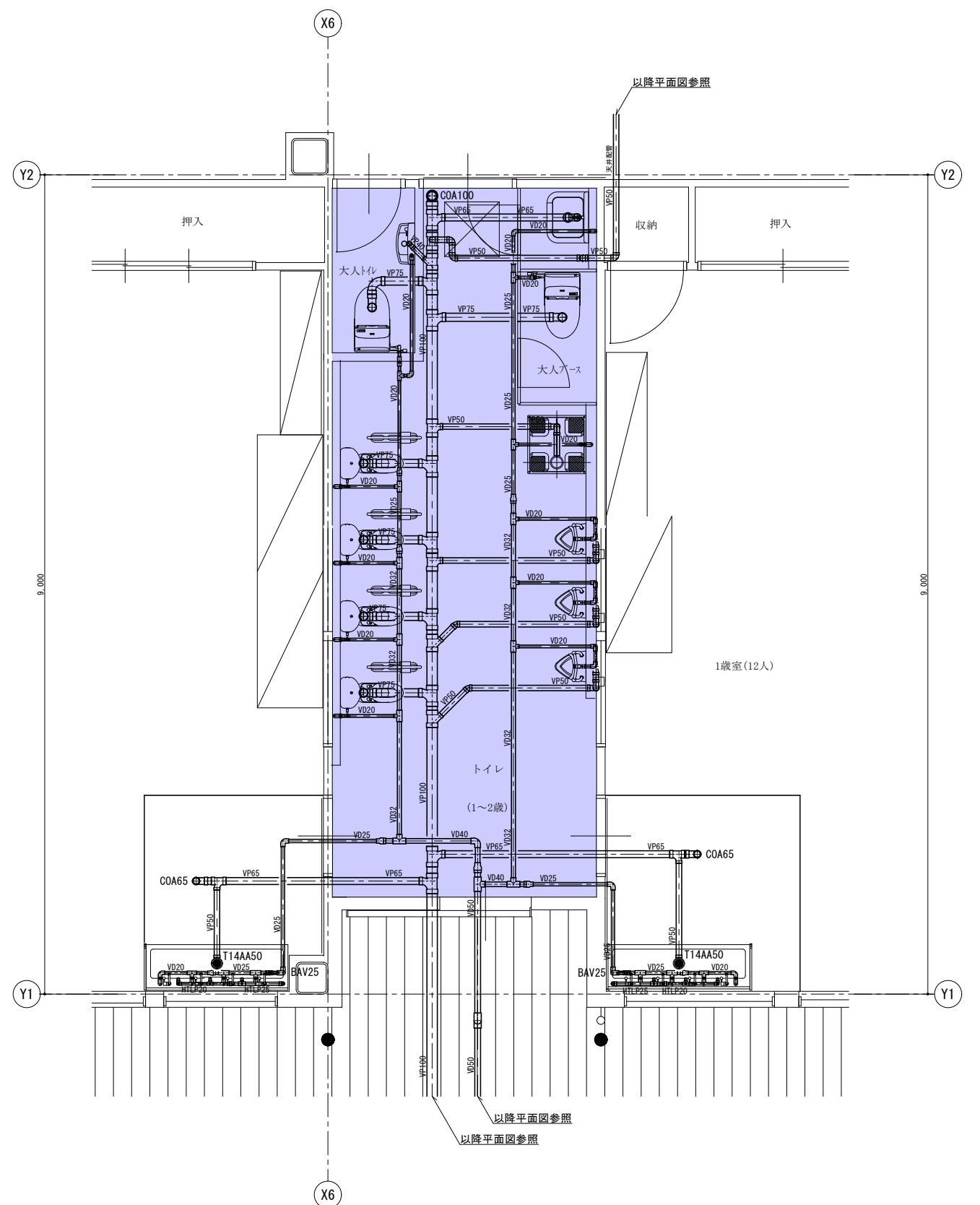
配管ピット部





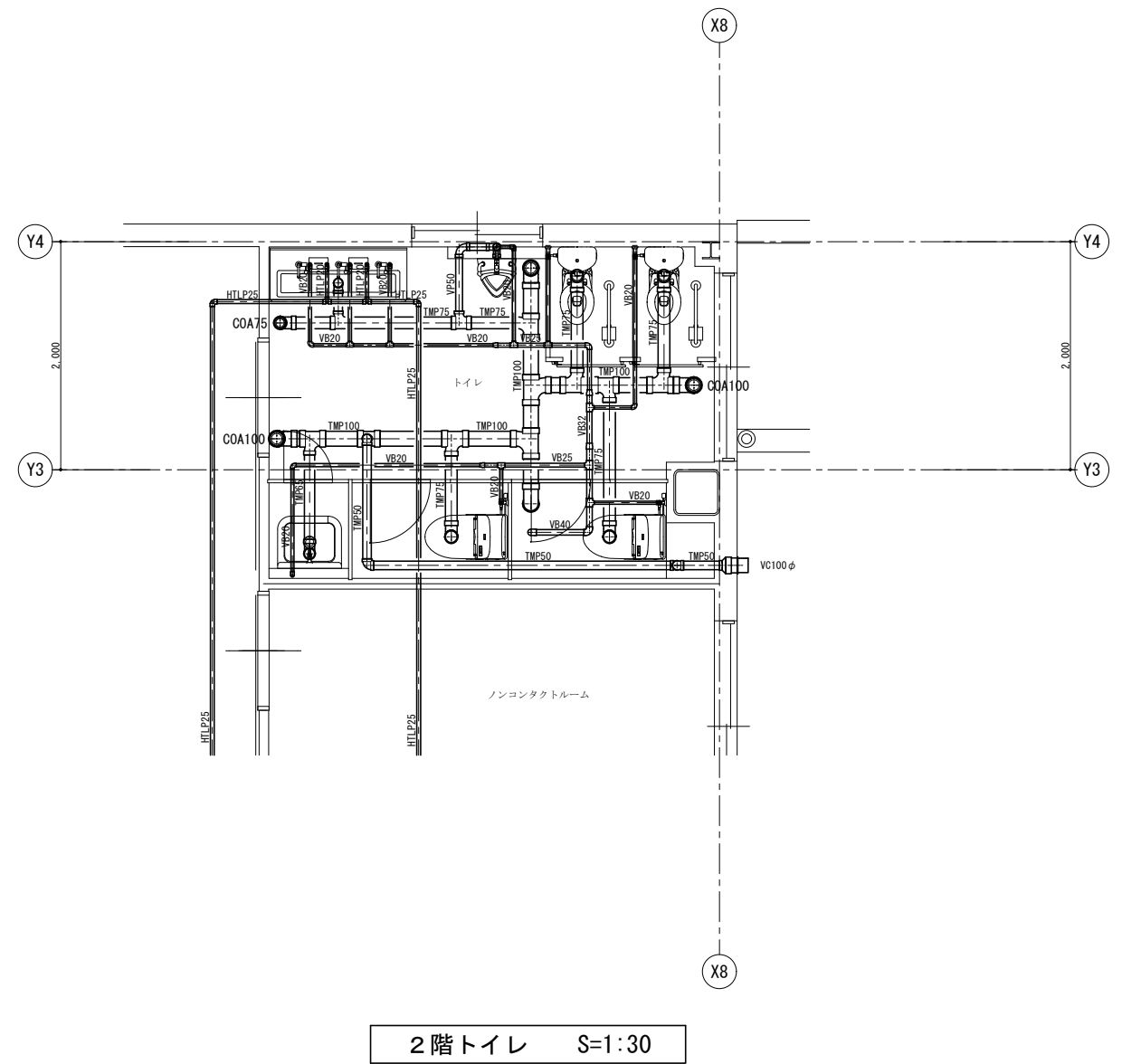
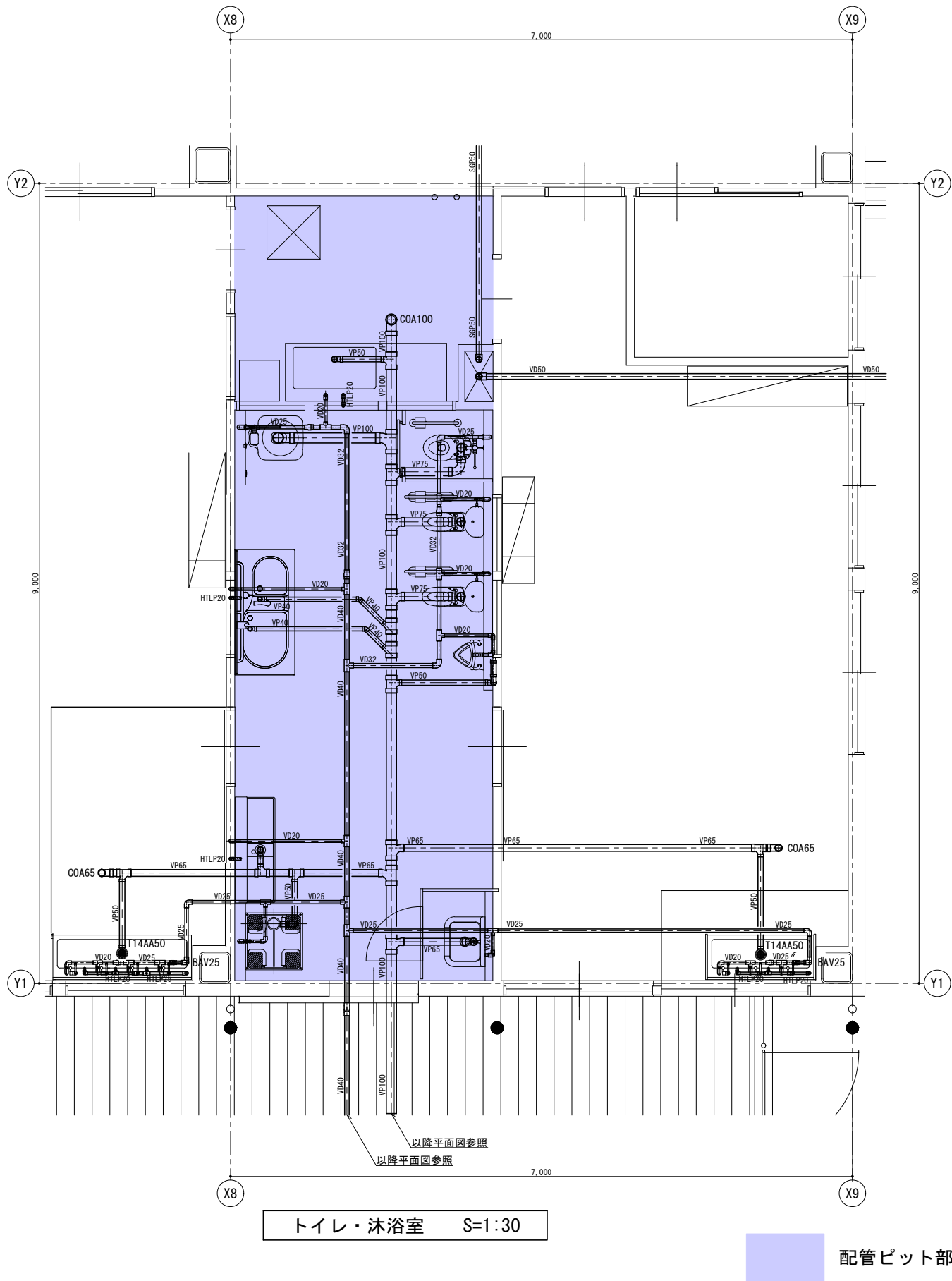
トイレ (3～5歳) S=1:30

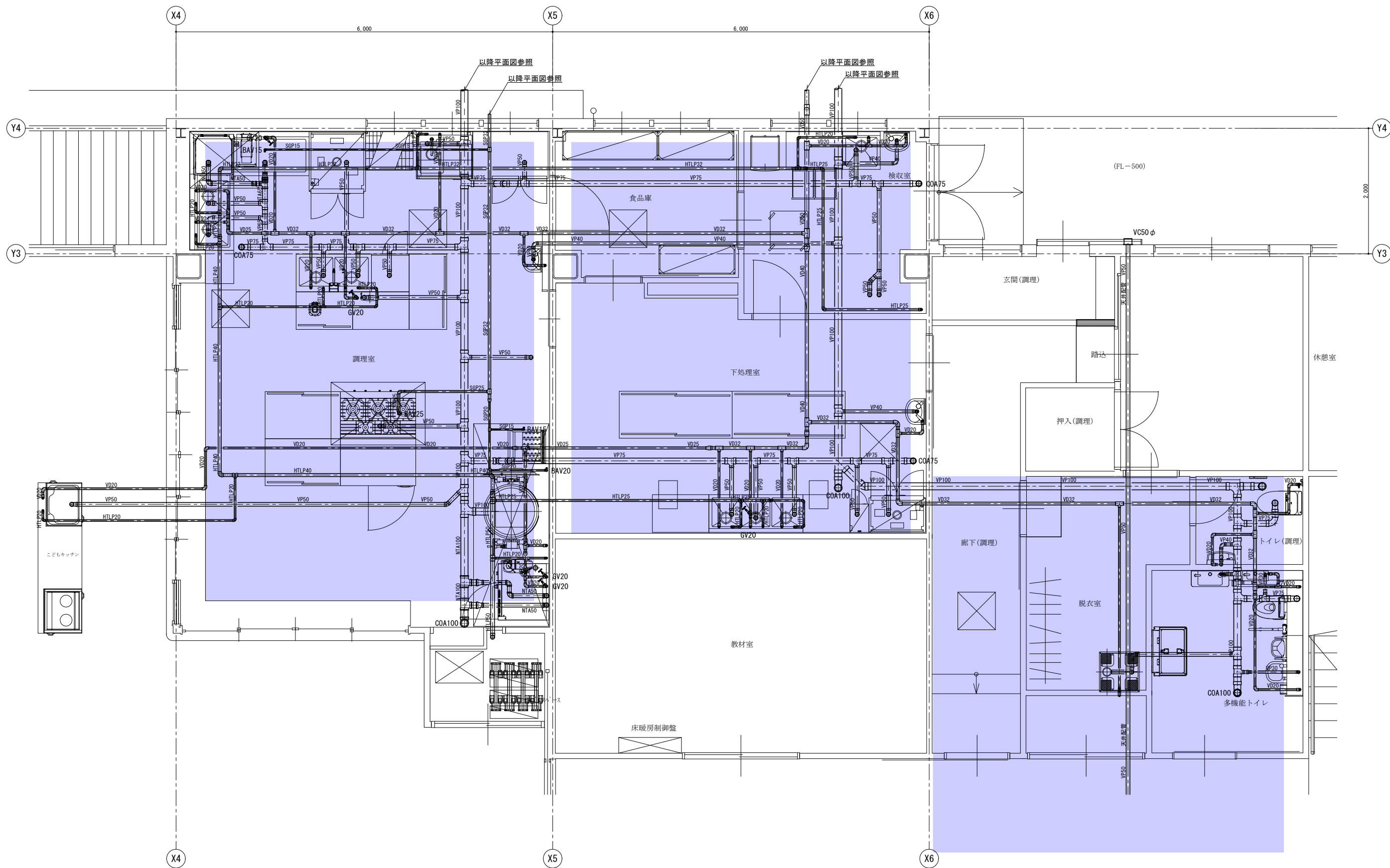
配管ピット部



トイレ (1～2歳) S=1:30

配管ピット部





調理室廻り詳細図 S=1/30 (A1)

配管ピット部

## 厨房機器リスト

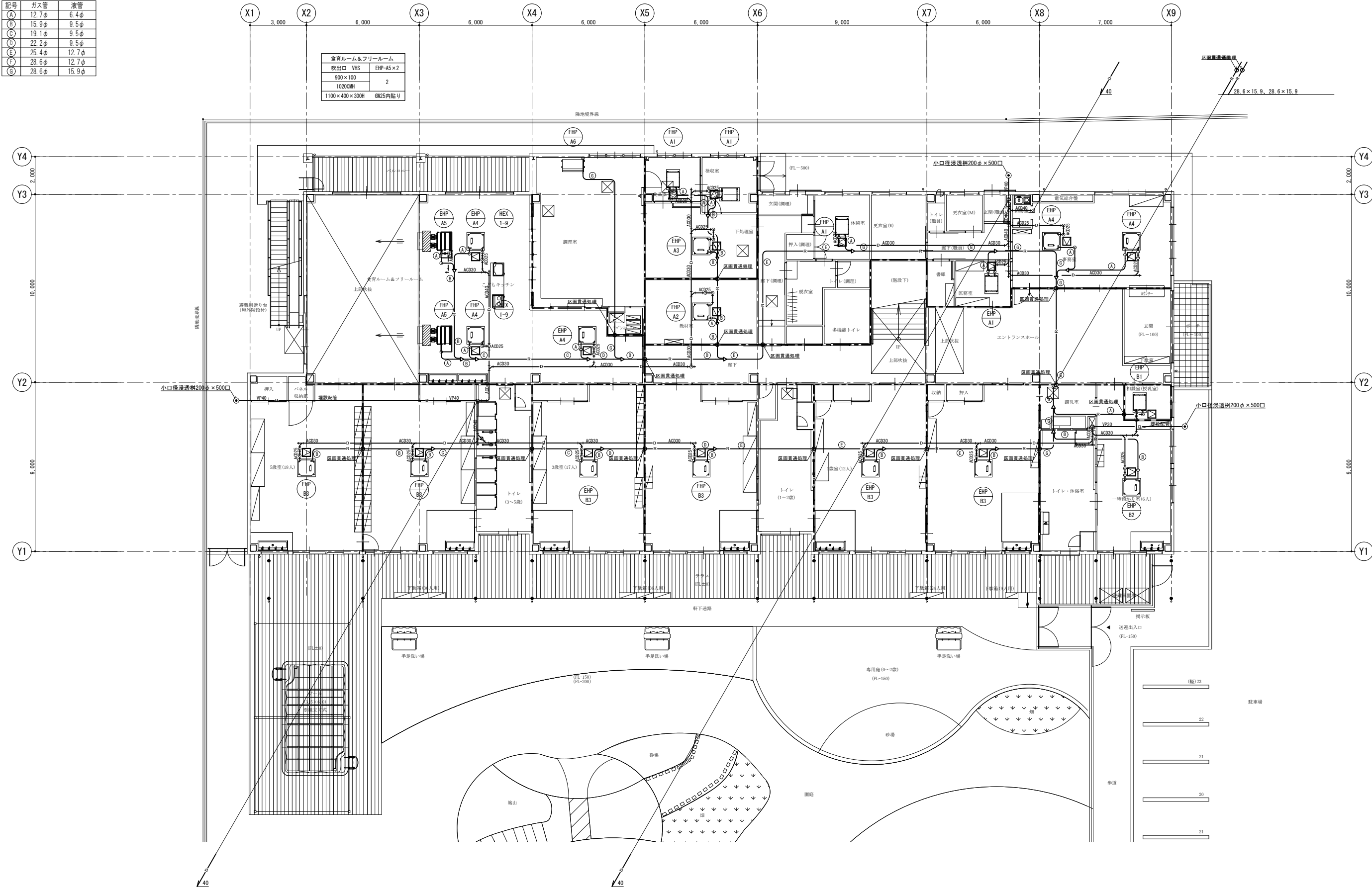
No.	品名	形式	台数	寸法 (mm)			配管口径 (A)				L P G		電 気 (50Hz, kW)			フイード	備考
				W	D	H	給水	給湯	排水		口径 A	kW	単相100V	単相200V	三相200V		
									機器側	設備側							
1	一槽シンク	H1S-66B-B	1	600	600	800	15	15	40	50							
2	引出付ワークテーブル	HWT-96-2D-B	1	900	600	800											
3	検査用冷凍ストッカー	VF-K120X	1	460	585	1110						0.13					
4	冷凍冷蔵庫	HRF-120BF3-4D4D	1	1200	850	1910			φ30, φ26	50×2				0.715		定格内容積：1054L(冷蔵室527L、冷凍室527L) コネクトWi-Fi対応可	
5	移動テーブル	H1T-66-4F-B	1	600	600	800											
6	430ソリッドエレクターシェルフ	MSS1220・P1900-4A	1	1213	461	1892										4段	
7	430ソリッドエレクターシェルフ	MSS1520・P1900-4A	1	1519	461	1892										4段	
8	430ソリッドエレクターシェルフ	MSS1220・P1900-4A	1	1213	461	1892										4段	
9	器具消毒保管庫	HSB-10SB3-K	1	900	550	1900			25	50				4.6		コネクトWi-Fi対応可	
10	包丁マナ板UV殺菌庫	UVS-30A	1	300	450	1550			25	50		0.325					
11	三方枠ワークテーブル	HPT-76-B	1	750	600	800											
12	電解水生成装置WOX	WOX-50WB	1	285	145	335	15		φ6×2	シンク		0.17					
13	三槽シンク		1	1500	600	800	15×3	15×3	40×3	50×3						SUS304仕様	
14	三方枠ワークテーブル	HPT-96-B	1	900	600	800											
15	キャビネットテーブル (両面式)		1	1800	750	800											
16	キャビネットテーブル (両面式)		1	1800	750	800											
17	冷蔵庫	HR-120B3-4G4G	1	1200	850	1910			φ30	50				0.421		定格内容積：1117L コネクトWi-Fi対応可	
18	テーブル型冷凍冷蔵庫	RFT-120SDJ	1	1200	750	800			φ30	50		0.333				定格内容積：290L(冷蔵室139L、冷凍室151L) コネクトWi-Fi対応可	
19	システム調理台	MKU-90S	1	900	750	1700	15	15	40	50		1.4, 1.1					
20	二槽シンク		1	1200	600	800	15×2	15×2	40×2	50×2						SUS304仕様	
21	包丁マナ板UV殺菌庫	UVS-60TA	1	600	600	800			25	50		0.32					
22	キャビネットテーブル (引戸式)	HCT-126-B	1	1200	600	800											
23	ワークテーブル	HWT-96-B	1	900	600	800											
24	電解水生成装置WOX	WOX-50WB-R	1	285	145	335	15		φ6×2	50		0.17					
25	キャビネットテーブル (引戸式)	HCT-96-B	1	900	600	800											
26	ドリンク&フードブレンダー	BB300S	1	192	212	400						0.64					
27	回転釜	KIG2-20	1	1390	1060	780	15	15		ビット	20	33.0			GF	満水量110リットル/排水ドロー	
28	スチームコンベクションオープン	MIC-6HSC3	1	900	770	790	15		φ38	耐熱50				10.1	GF	コネクトWi-Fi対応可	
29	スチームコンベクション専用架台	HMIC-6P-SC	1	900	810	725											
30	軟水機	SSH-03C	1	220	456	427	15		15, 16	50		0.004					
31	ガスフライヤー	MGF-23K	1	530	600	800					15	11.6			GF		
32	プラスチックラiser&ショックフリーザー	HBC-6TB3-L-2	1	1200	750	800			φ37	50				0.87			
33	キャビネットテーブル (引戸式)	HCT-127-B	1	1200	750	800											
34	ガステーブル	RGT-1275D	1	1200	750	800					25	58.1			GF		
35	キャビネットテーブル (引戸式)	HCT-127-B	1	1200	750	800											
36	三方枠ワークテーブル		1	(530)	(450)	850											
37	ソイルドテーブル		1	(1180)	700	850	15×2	15×2	40×2	50×2							
38	食器洗浄機	JWE-680C	1	640	655	1432	ブースター接続		φ38.5	耐熱50				5.06	要		
39	ガスブースター	WB-24J	1	315	510	680	15		25	耐熱50	15	24.0	0.092		要		
40	クリーンテーブル		1	1200	700	850											
41	食器消毒保管庫	HSB-20DB3-S	1	900	950	1900			25	50				7.3		コネクトWi-Fi対応可	
42	スーパーエレクターシェルフ(Ⅰ)	LS760・P1590-4A	1	758	613	1587										4段	
43	折りたたみ式ステンレスワゴン	KEAM-3	4	763	505/200	958/1060											

特記事項 訂正事項						承認	設計	担当		縮尺 NO SCALE	工事名称 石和第一保育所建設工事(機械設備)(債務)	No.  M - 15
										設計年月日	図面名称 厨房機器リスト	



記号	ガス管	液管
(A)	12.7φ	6.4φ
(B)	15.9φ	9.5φ
(C)	19.1φ	9.5φ
(D)	22.2φ	9.5φ
(E)	25.4φ	12.7φ
(F)	28.6φ	12.7φ
(G)	28.6φ	15.9φ

食育ルーム&フリースペース		
吹出口 VHS	EHP-A5×2	
900×100		2
10200MM		
1100×400×300H	GW25内貼リ	



1階空気調和設備平面図 S=1/100(A1)

特記事項  
訂正事項

承認 設計 担当

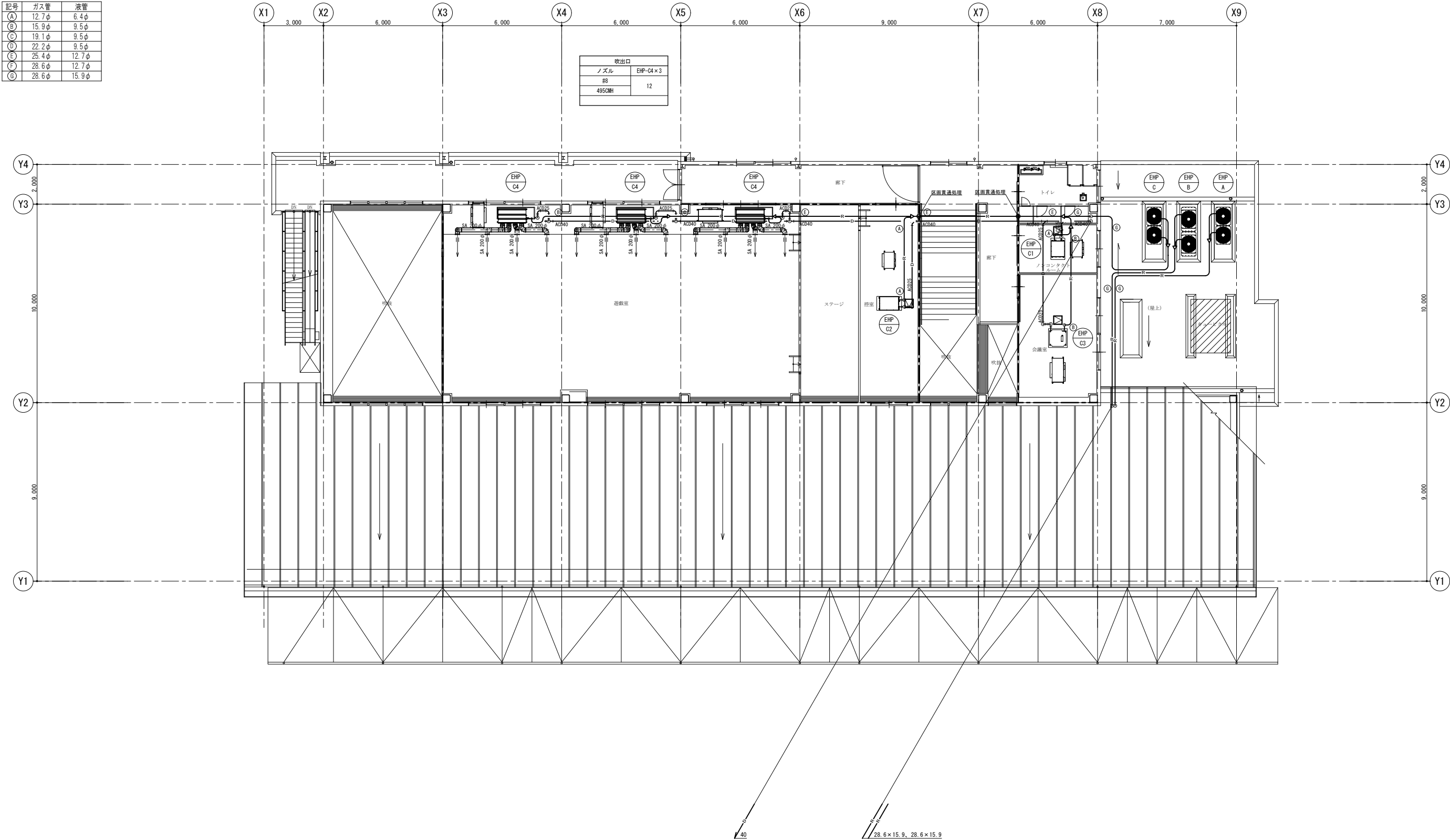
縮尺 S=1/100(A1)  
S=1/200(A3)  
設計年月日

工事名称 石和第一保育所建設工事(機械設備)(償務)  
図面名称 1階空気調和設備平面図

No.  
M - 16

記号	ガス管	液管
(A)	12.7φ	6.4φ
(B)	15.9φ	9.5φ
(C)	19.1φ	9.5φ
(D)	22.2φ	9.5φ
(E)	25.4φ	12.7φ
(F)	28.6φ	12.7φ
(G)	28.6φ	15.9φ

吹出口	
ノズル	EHP-04×3
冊	12
4950MH	



2 階空気調和設備平面図 S=1/100 (A1)

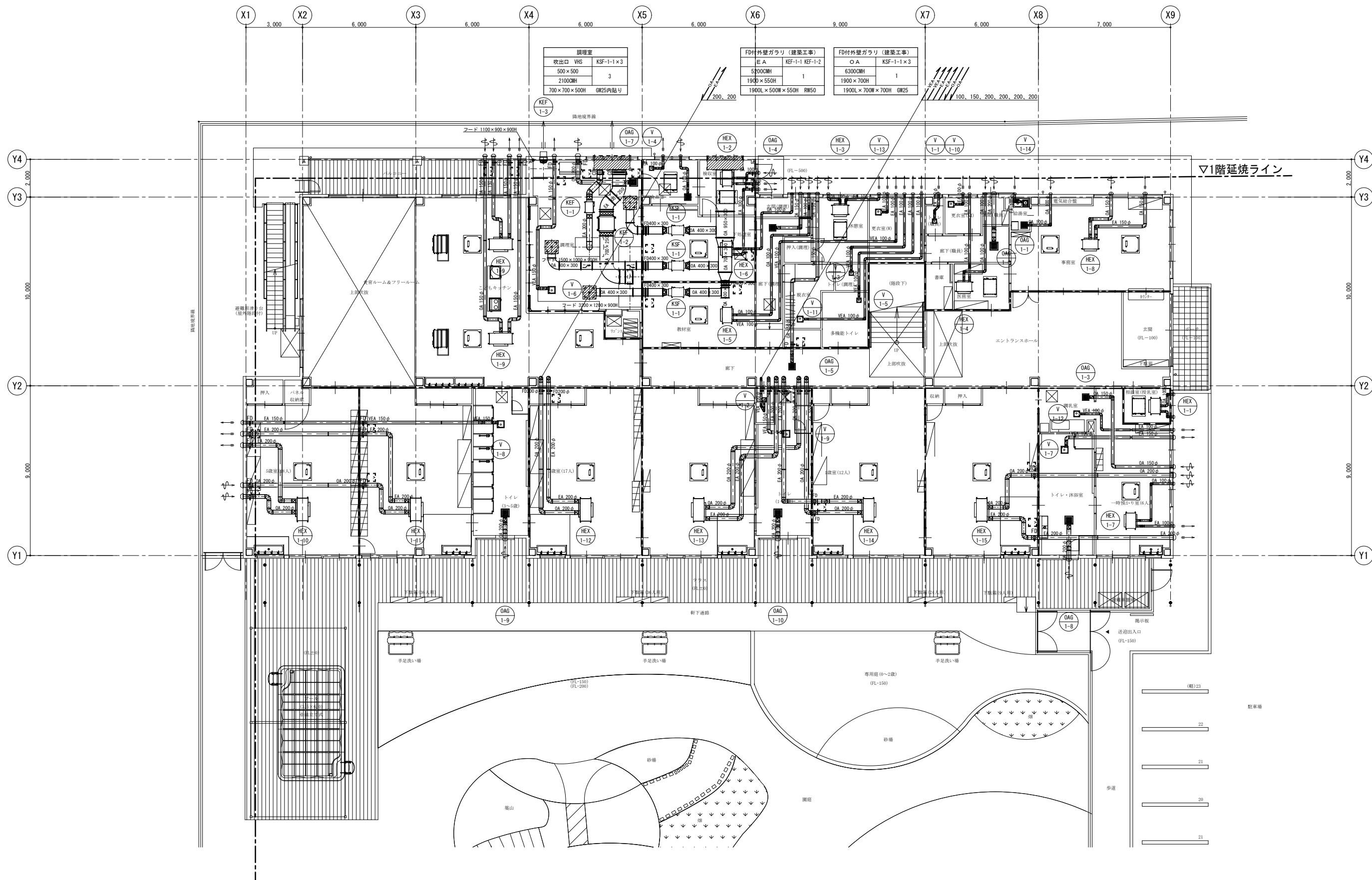
特記事項  
訂正事項

承認  
設計  
担当

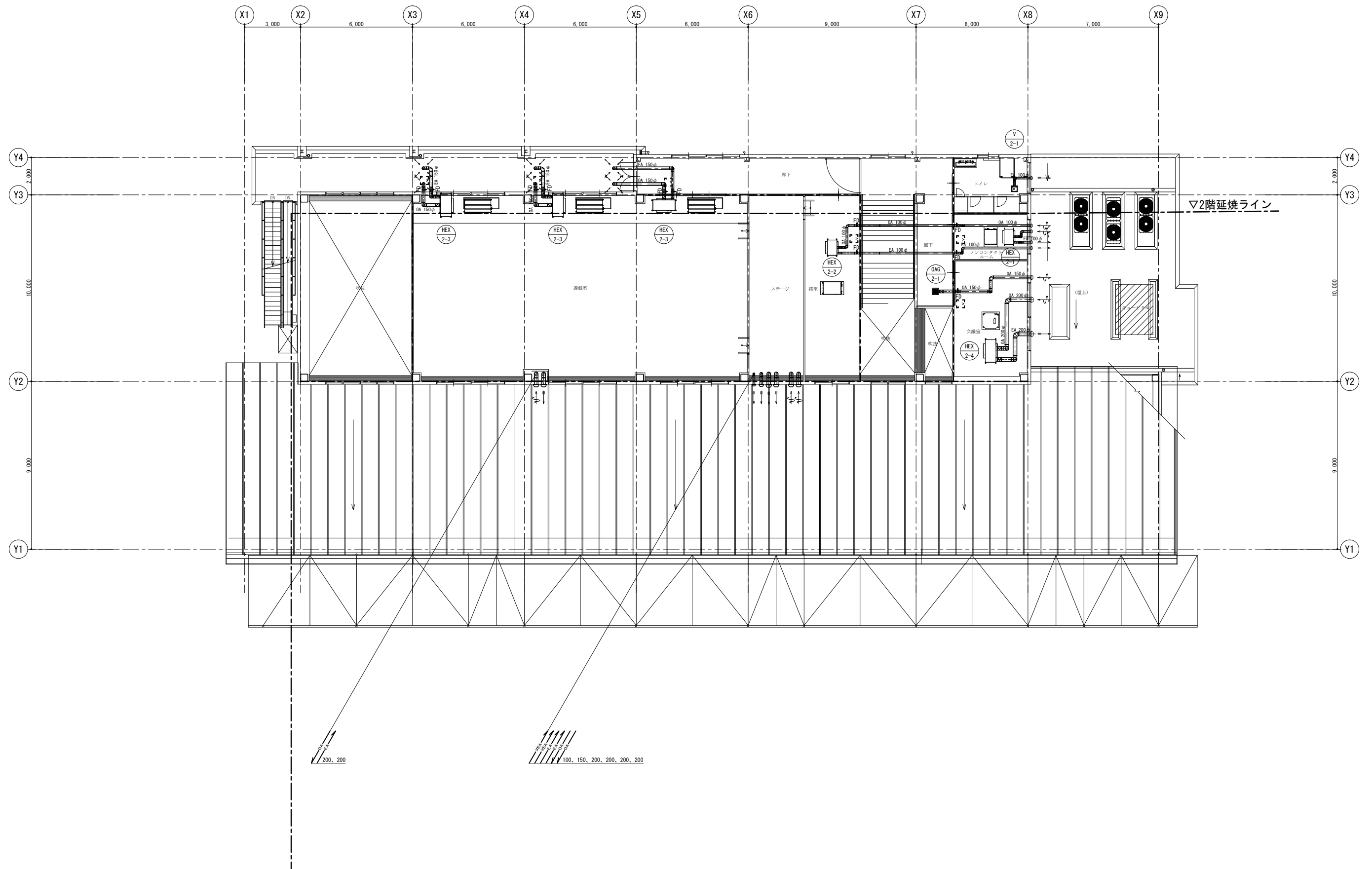
縮尺  
S=1/100 (A1)  
S=1/200 (A3)  
設計年月日

工事名称  
石和第一保育所建設工事(機械設備) (機務)  
図面名称  
2 階空気調和設備平面図

No.  
M - 17



1 階換気設備平面図 S=1/100 (A1)



2 階換気設備平面図 S=1/100 (A1)

## 火氣使用換氣計算

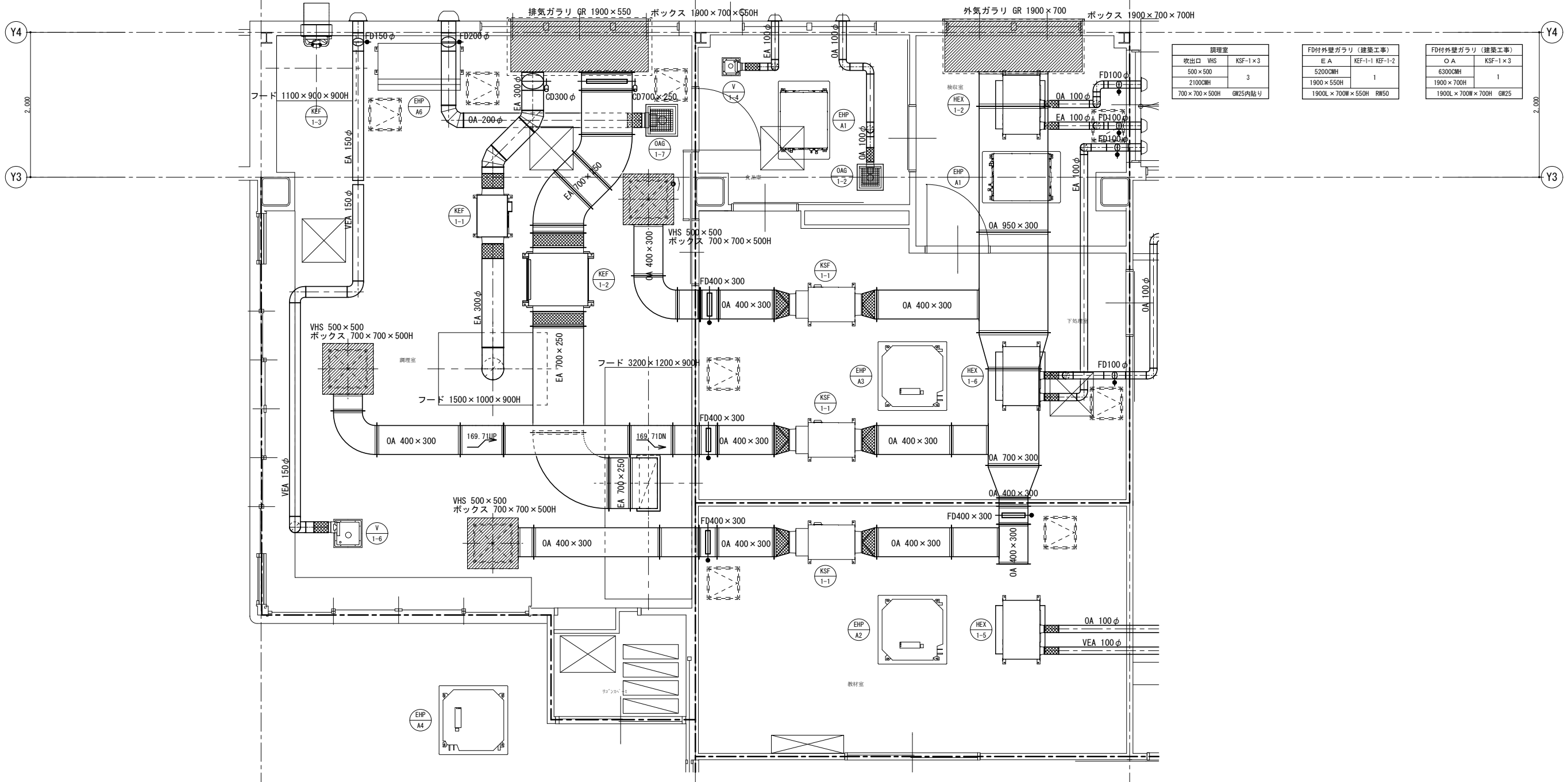
厨房換気計算（建築基準法施工令第20条の3第2項第一号イ（7））

[illegible]

※ フードはステンレス製 (SUS304 t=1.0) とする。

※ フードは建告1826号第3項四イ（イ）規定のフード（箱形又はI型）とする。

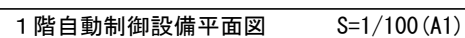
※ フードは国土交通省大臣官房官庁営繕部監修・公共建築工事標準仕様書（機械設備工事編）の仕様による



厨房換気設備詳細図 S=1/30 (A1

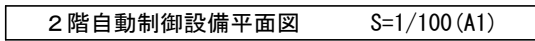
特記事項 訂正事項					承認設計担当	備考 S=1/30 (A1) S=1/60 (A3) 設計年月日	工事名称 石和第一保育所建設工事(機械設備)(債務)	No.  M - 20
							図面名称 厨房換気設備詳細図	

記号	名称	高さ	備考
AR	空調機個別リモコン	1300	リモコンは機器付属品
CR	空調機集中リモコン	1300	リモコンは機器付属品
KR	給湯器リモコン	1300	リモコンは機器付属品



特記なき記号は下記による。

記号	名称	高さ	備考
AR	空調機個別リモコン	1300	リモコンは機体付属品
CR	空調機集中リモコン	1300	リモコンは機体付属品
KR	給湯器リモコン	1300	リモコンは機体付属品



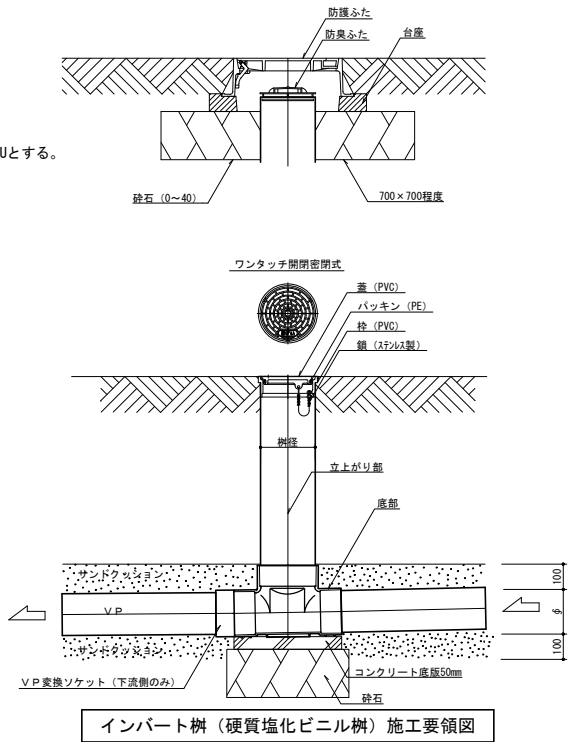




樹径		150			200				300			
流入口径		100	125	150	100	125	150	200	100	125	150	200
記号		1015	1215	1515	1020	1220	1520	2020	1030	1230	1530	2030
A	ST	ST1015	ST1215	ST1515	ST1020	ST1220	ST1520	ST2020	ST1030	ST1230	ST1530	ST2030
	90L	90L1015	90L1215	90L1515	90L1020	90L1220	90L1520	90L2020	90L1030	90L1230	90L1530	90L2030
	45L	45L1015	45L1215	45L1515	45L1020	45L1220	45L1520		45L1030	45L1230	45L1530	45L2030
	22L	22L1015			22L1020	22L1220			22L1030	22L1230	22L1530	22L2030
	KT	KT1015										
	WLS	WLS1015	WLS1215	WLS1515	WLS1020	WLS1220	WLS1520	WLS2020	WLS1030	WLS1230	WLS1530	WLS2030
	90Y	90Y1015	90Y1215	90Y1515	90Y1020	90Y1220	90Y1520	90Y2020	90Y1030	90Y1230	90Y1530	90Y2030
	45Y	45Y1015	45Y1215	45Y1515	45Y1020	45Y1220	45Y1520		45Y1030	45Y1230	45Y1530	45Y2030
	WY	WY1015										
	90WYS	90WYS1015					90WYS1520					
B	UT	UT1015	UT1215		UT1020	UT1220	UT1520		UT1030			
	UTK	UTK1015	UTK1215		UTK1020	UTK1220	UTK1520		UTK1030			
	UTL	UTL1015			UTL1020	UTL1220	UTL1520					
	DR	DR1015			DR1020	DR1220	DR1520		DR1030	DR1230	DR1530	
	DRY	DRY1015			DRY1020	DRY1220	DRY1520		DRY1030	DRY1230	DRY1530	
	VT	VT1015			VT1020	VT1220	VT1520					

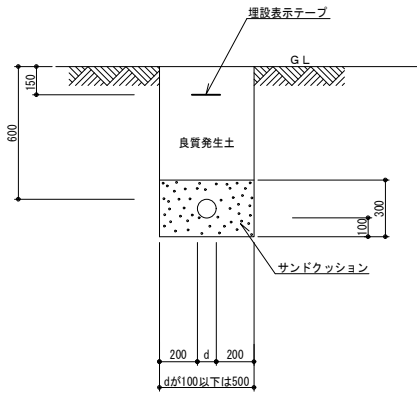
- ① プラスチック樹は、JSWAS K-7（下水道用硬質塩化ビニル製ます）とする。
- ② ふたの耐荷重を必要とする場合は、JSWAS G-3（下水道用鋳鉄製防護ふた）による。
- ③ 立上がり部は、JIS K 6741（硬質ポリ塩化ビニル管）のVU又はJIS K 9797（リサイクル硬質ポリ塩化ビニル三層管）のRS-VUとする。
- ④ 樹のふたは、特記がない場合には密閉ふた（ワンタッチ式ドライバータイプ）とする。
- ⑤ 鋳鉄製防護ふたは、台座を設け設置する。
- ⑥ プラスチック樹と排水管の放流側接続には、VP変換ソケットを用いる。（市販品使用）
- ⑦ 排水主管が75φとなるインパート樹は、使用しない。レジャーサ等を用いて100φサイズアップする。
- ⑧ 立ち上げ管径は200φとする。
- ⑨ 深度が1,500Hを超える場合には、樹本体の立ち上げ管径を300φとする。
- ⑩ プラスチック樹は、原則として放流深度3,500Hまでとする。
- ⑪ クラッシュランは、再生材とする。

※ 表示例 記号－流入口径－樹径－深さ （ST-100-200-800H、90Y-150-200-1000H等）



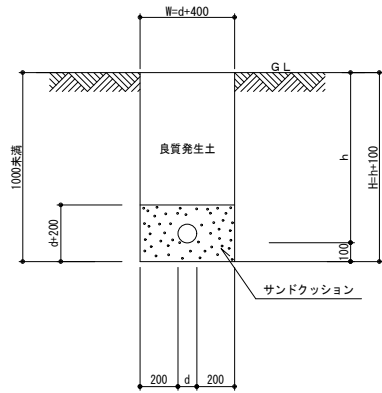
起点	K T	左右合流（段差付）	W L S	9 0 ° 合流	9 0 Y	4 5 ° 合流	4 5 Y
4 5 ° 両側合流	W Y	9 0 ° 両側合流（段差付）	9 0 W Y S	トラップ付き合流	U T	9 0 ° 合流ドロップ	D R Y

ストレート	S T	9 0 ° 曲り	9 0 L	4 5 ° 曲り	4 5 L	2 2 . 5 ° 曲り	2 2 L	受口トラップ付90° 曲り	U T L	ドロップ	D R	左右合流		W L S



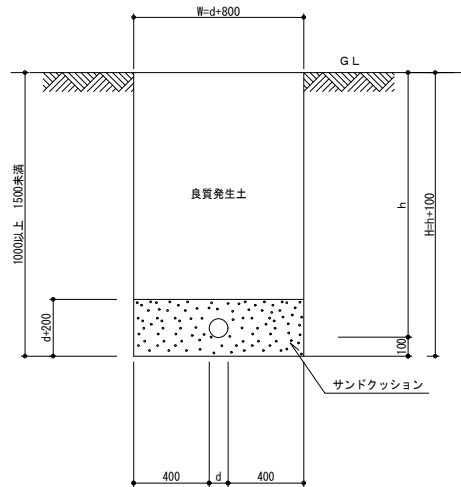
屋外給水管埋設断面図

※掘削幅は参考とする。



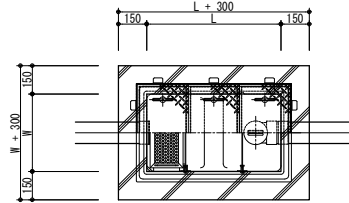
屋外排水管埋設断面図

※掘削幅は参考とする。

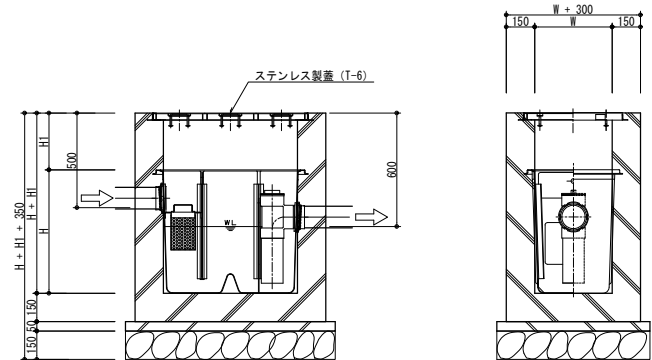


屋外排水管埋設断面図

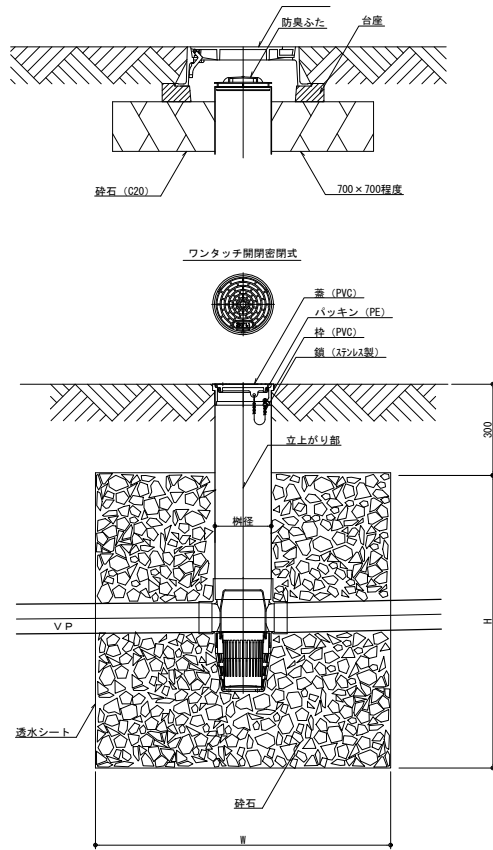
※掘削幅は参考とする。



グリストラップ平面図



グリストラップ断面図



浸透枳（硬質塩化ビニル枳）施工要領図

冷  
媒  
管

冷媒管保温施工仕様要領図

施 工 個 所	保 温 の 種 類	施工要領
屋内露出部	1. 架橋ポリエチレンフォーム保温筒 2. 塩ビ樹脂製化粧ケース (直付け工法) (必要個所をビス止め)	
屋外露出部	1. 架橋ポリエチレンフォーム保温筒 2. 塩ビ樹脂製化粧ケース (直付け工法) (必要個所をビス止め)	
天井内・PS内 暗渠内 (ビット内を含む)	1. 断熱材被覆銅管	

- 制御ケーブルは保温筒へ鉄線等で固定する事(ピッチ2.0m)

特記事項  
訂正事項







No.  
M - 2 5

No.	項 目	建 築	電気設備	機械設備		別 途	備 考	No.	項 目	建 築	電気設備	機械設備		別 途	備 考
1	雨水たて樋（G L まで）	○						34	ロッカー（休憩室、更衣室）					○	
2	同上 G L 以降の地中埋設横引配管			○			立樋と横引配管の接続は 機械設備工事	35	消火器ボックス、スタンド	○					
3	点検口（床・壁・天井）	○						36	消火器					○	
4	設備配管、ダクトの躯体貫通スリーブ		○	○				37	カーテンレール	○					
5	同上 穴埋め補修		○	○				38	カーテン（レース、ドレープ、暗幕共）	○					
6	同上 鉄筋補強	○						39	ブラインド					○	
7	設備機器設置箇所の墨出し、アンカー取付、穴埋め補修 シーリング処理		○	○				40	舞台装置	○					
8	照明器具及び空調機、天井扇等のための天井ボード類下地開口補強	○						41	椅子収納台車（ステージ下）	○					
9	同上 隅出し及びボードの切込み		○	○				42	厨房機器	○					
10	一般換気扇（排気ファン）			○				43	一次側電源工事		○				
11	同上 電源及びスイッチ配線工事		○				センサーを含むスイッチ共	44	厨房機器への電源接続工事		○				
12	全熱交換器、リモコン			○			リモコン取付は電気設備	45	電気プラグ		○				
13	同上 リモコン配線工事		○					46	一次側給排水、給湯、ガス配管工事			○			
14	空調室内機制御線及び電源線（冷媒管共巻き部分）			○				47	厨房機器用の給水、給湯、排水用管の配管及び接続工事			○			
15	同上 室外機への電源供給（室内機電源共）		○					48	給水、給湯、排水用のバルブ及び水栓取り付け工事			○			
16	エアコン用個別・集中リモコン			○				49	厨房内 各種手洗器及び、水栓類設置工事			○			
17	同上 配線工事			○				50	換気ダクト・フード工事			○			
18	機械設備機器、付属制御盤への一次側電源供給		○					51	機械警備用配管		○				
19	便所 手洗い			○			水栓共	52	機械警備用機器、配線及び取付接続工事					○	
20	便所 補助手摺			○				53	幼児用プール	○					
21	化粧鏡	○						54	ユニットシャワー	○					
22	幼児用バス（トイレ・浴室）			○			水栓共	55	同上 給排水接続			○			
23	おむつ交換台（トイレ・浴室）	○						56	屋外手洗い場	○					
24	ステンレス流し（トイレ・浴室）	○						57	同上 水栓及び給排水接続			○			
25	同上 水栓及び給排水接続			○				58	地中埋設標		○	○			
26	幼児用手洗い	○						59		○					
27	同上 水栓及び給排水接続			○				60	工事中の使用電力料金	○	○	○			
28	こどもキッチン	○						61	受電後竣工引渡しまでの工事用電力、水道使用量	○	○	○			
29	同上 水栓、排水トラップ、調理器具、コンセント	○						62	床暖房工事（電熱パネル・結線・センサー工事等）	○					
30	同上 給排水接続			○				63	同上 スリーブ工事	○					
31	流し台（給湯室、調乳室）	○						64	同上 一次側電源工事（幹線）		○				
32	同上 水栓及び給排水接続			○				65	同上 配線工事	○					
33	電気温水器			○				66	同上 制御盤工事	○					取付共
特記事項 訂正事項								承認設計担当		縮尺 NO SCALE		工事名称 石和第一保育所建設工事（機械設備）（債務）		No.	
										設計年月日		図面名称 工事区分表		M - 2 6	