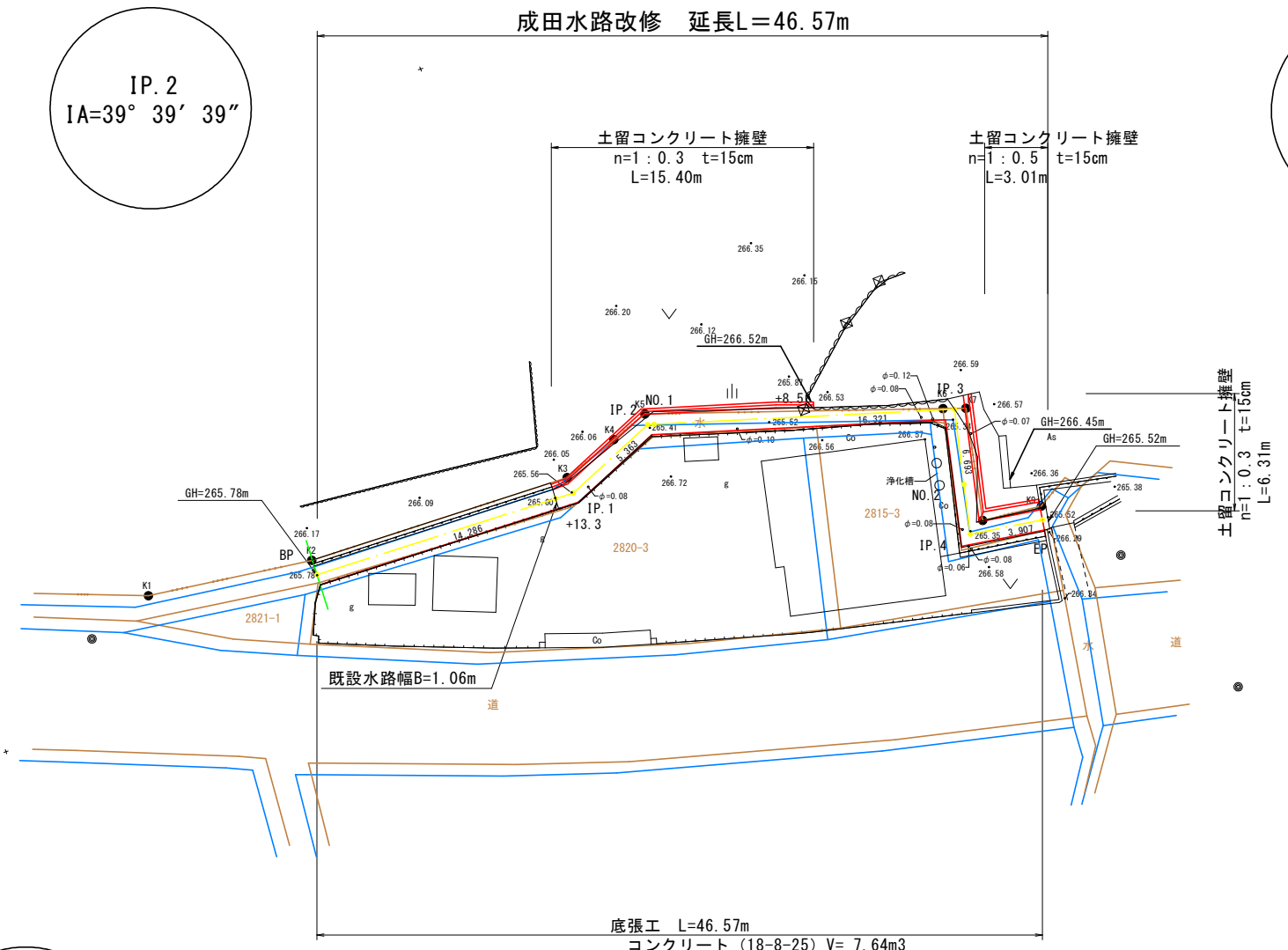


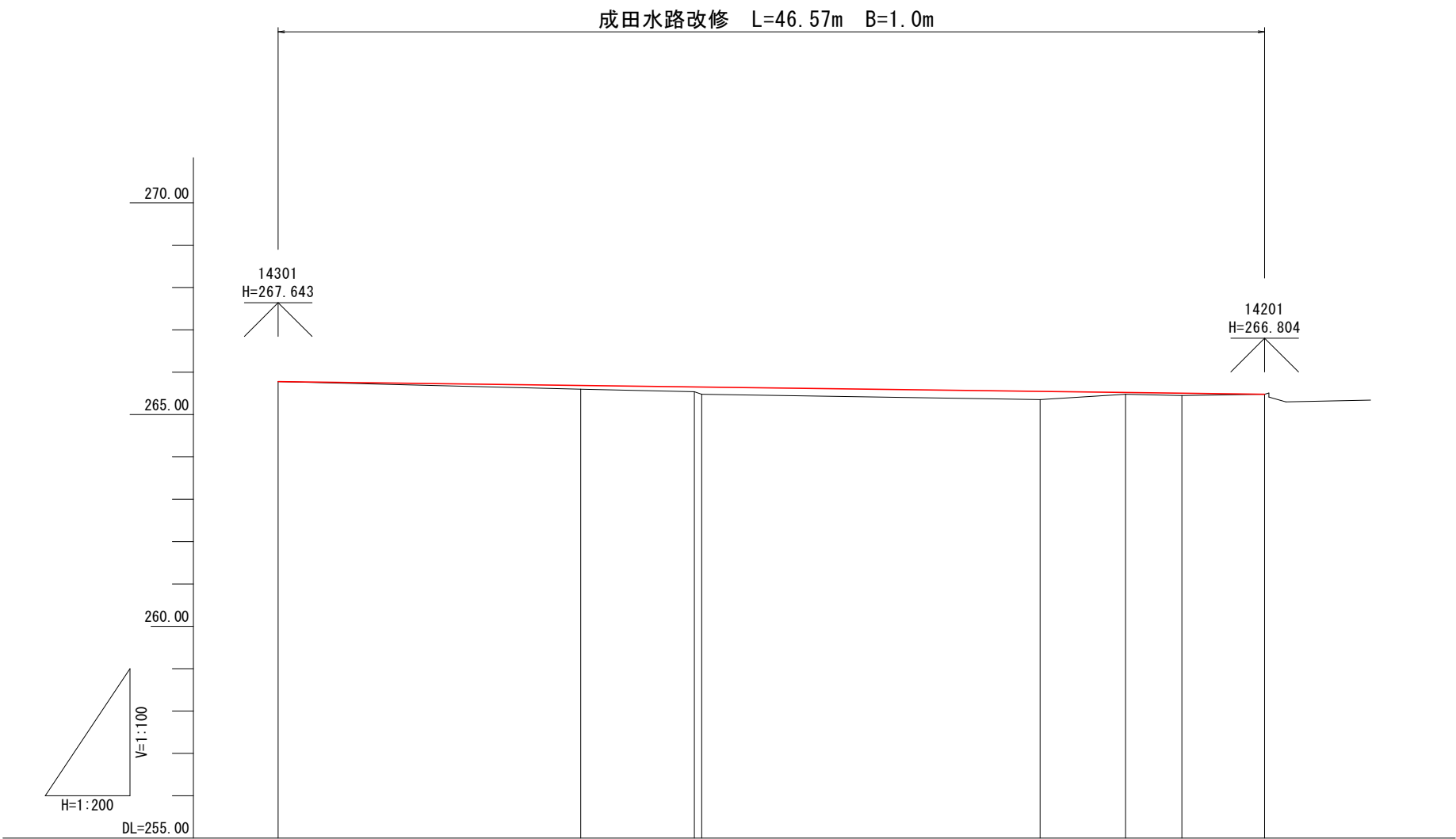
# 計画平面図

笛吹市御坂町成田2815-3番地先



成田水路改修業務			
工事名	成田地内水路改修工事		
図面名	計画平面図		
作成年月日			
縮尺	S=1:250	図面番号	1 - 1 / 1
会社名			
事業者名	笛吹市		

計画縦断面図

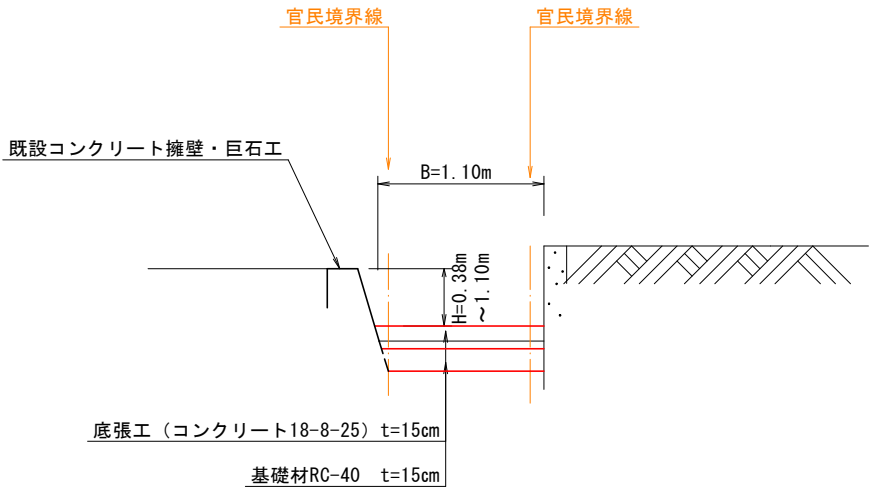


勾配図						
計画高	265.780	265.688	265.653	265.548	265.522	265.480
地盤高	265.78	265.60	265.54	265.35	265.48	265.48
追加距離	0.000	14.286	19.649	35.970	40.000	46.571
単距離	0.000	14.286	5.363	15.970	4.030	3.907
測点	BP	IP.1	IP.2 NO.1	IP.3	NO.2 IP.4	EP
曲線						

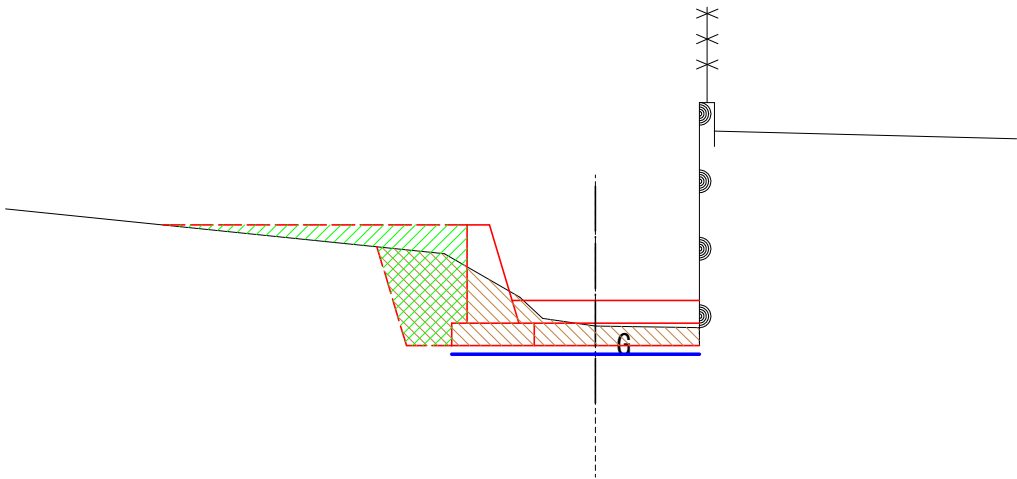
成田水路改修業務			
工事名	成田地内水路改修工事		
図面名	計画縦断面図		
作成年月日			
縮尺	V=1:100 H=1:200	図面番号	2 - 1 / 1
会社名			
事業者名	笛吹市		

標準断面・土工定規図

標準断面図 2



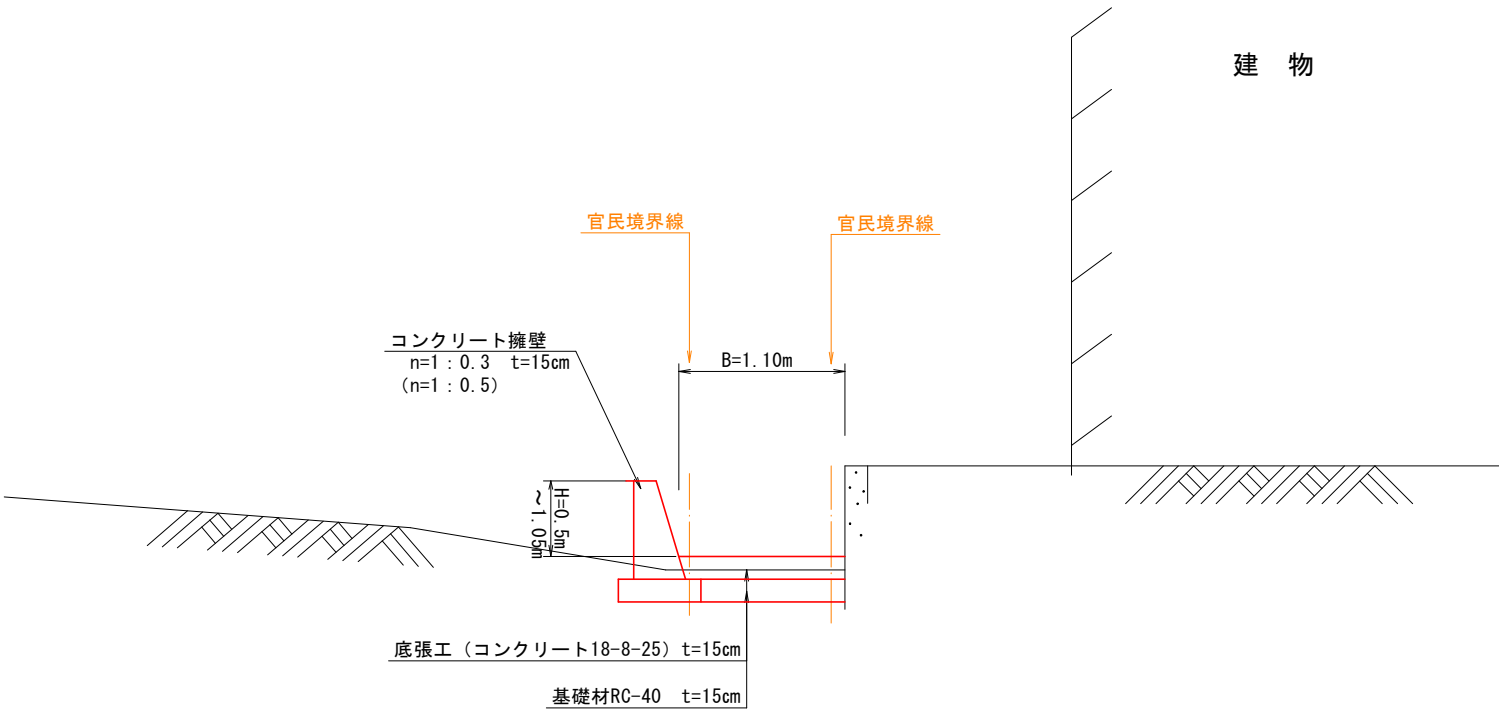
土工定規図



凡 例

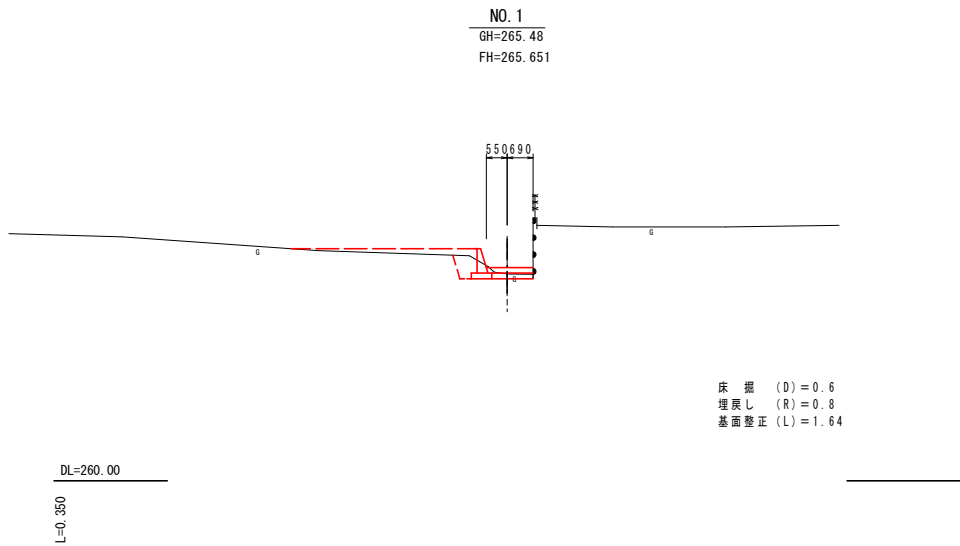
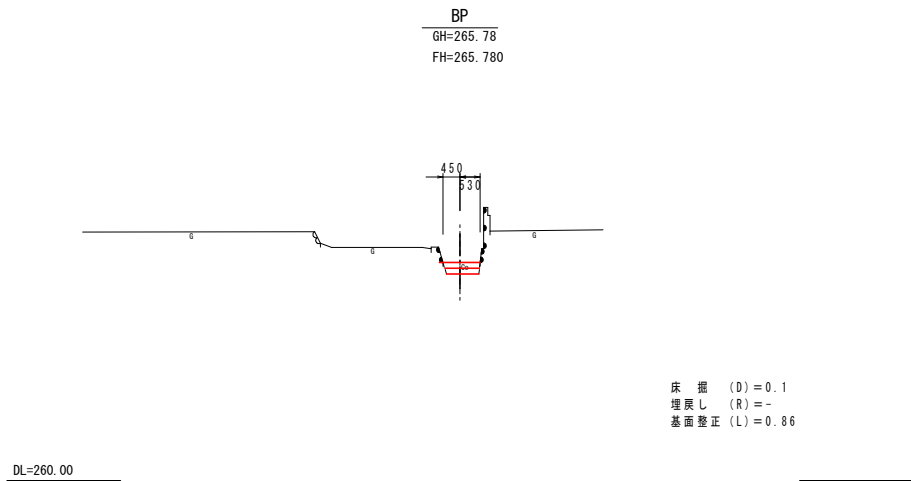
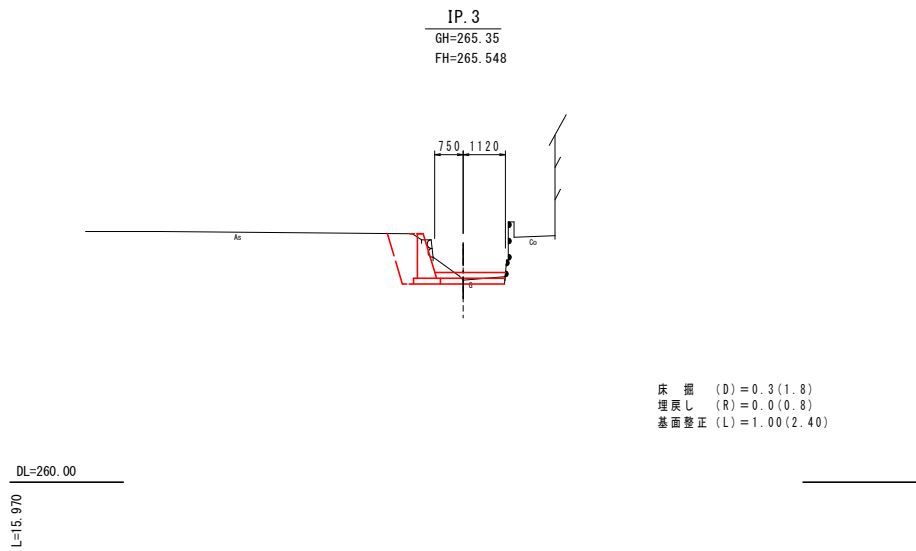
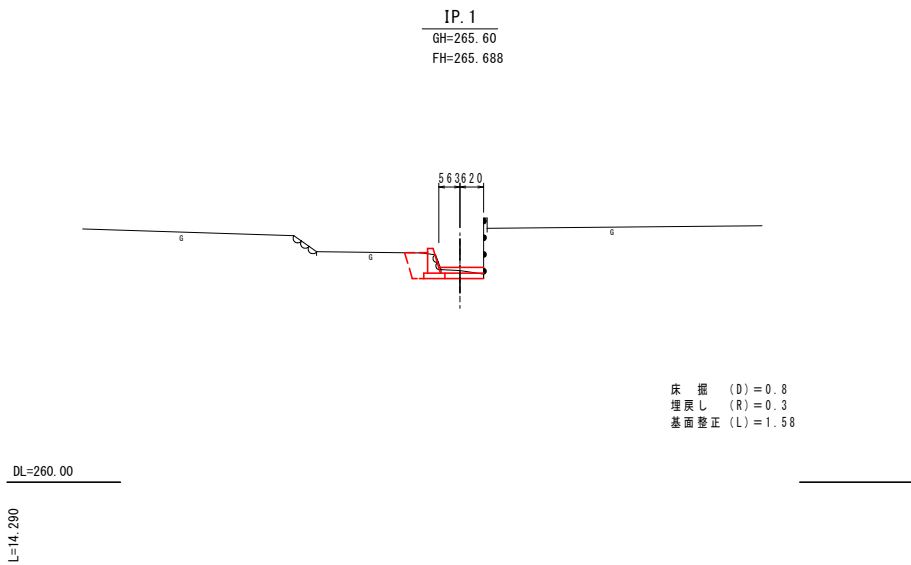
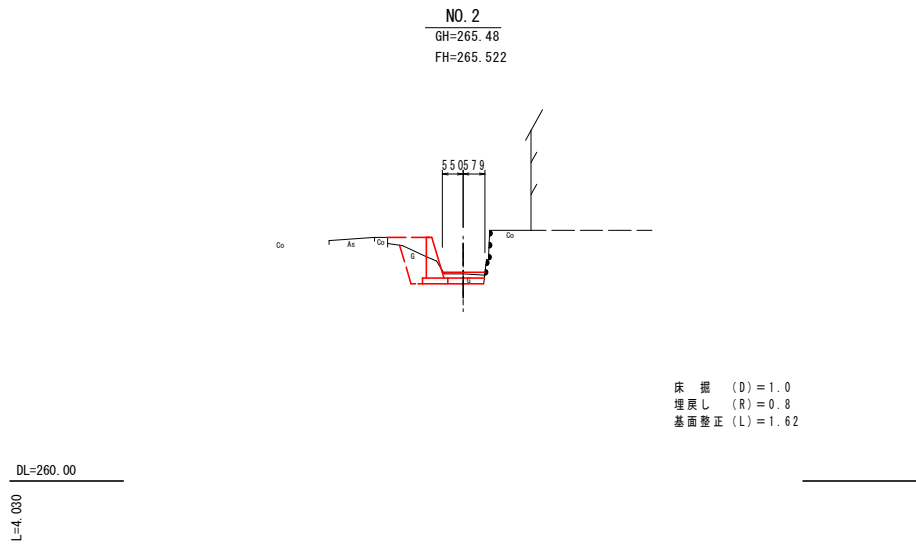
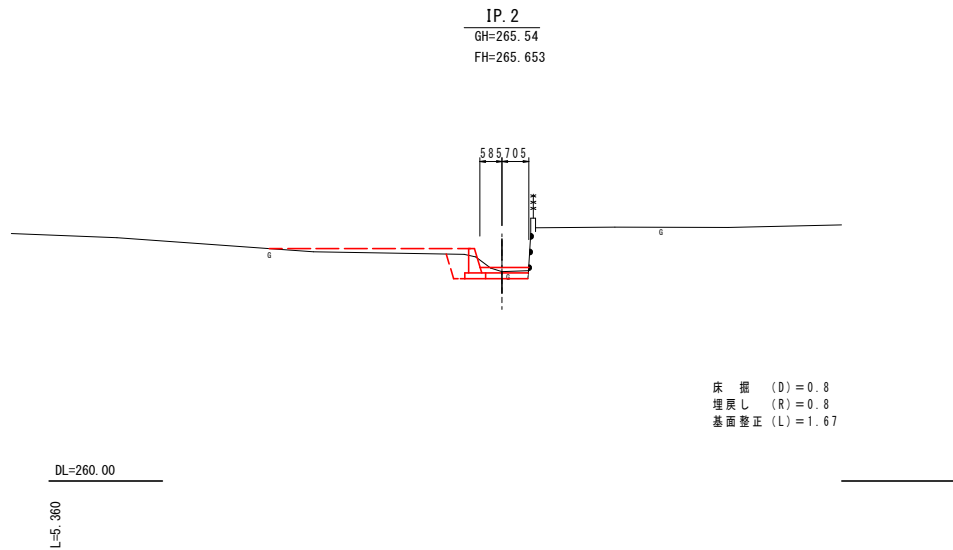
作業土工 (排水構造物)		床 掘 (D)
		埋 戻 (R)
		基面整正 (L)

標準断面図 1



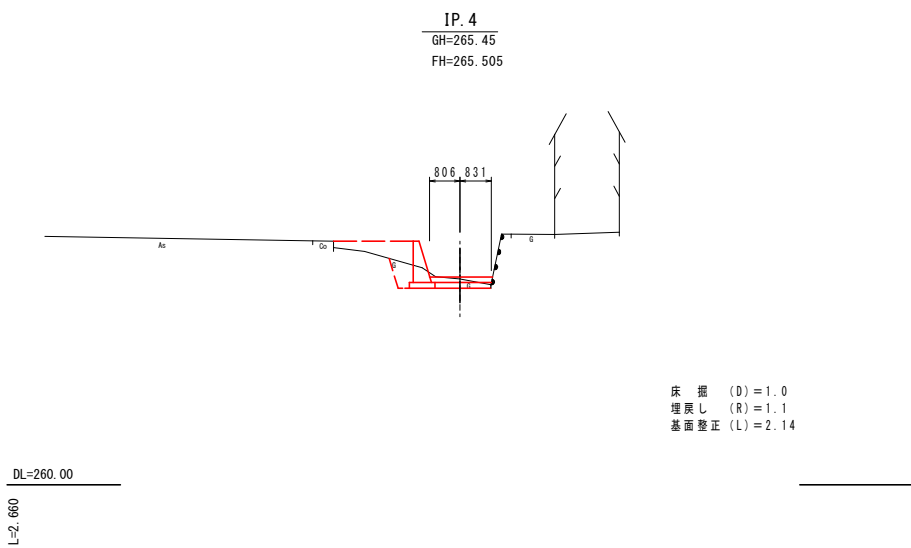
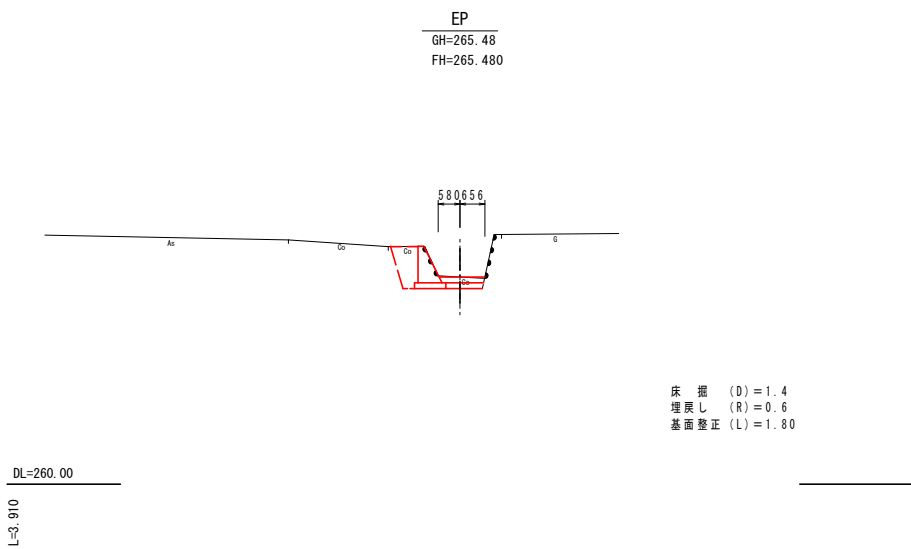
成田水路改修業務			
工事名	成田地内水路改修工事		
図面名	標準断面図・土工定規図		
作成年月日			
縮尺	S=1:25	図面番号	3 - 1 / 1
会社名			
事業者名	笛吹市		

計画横断図



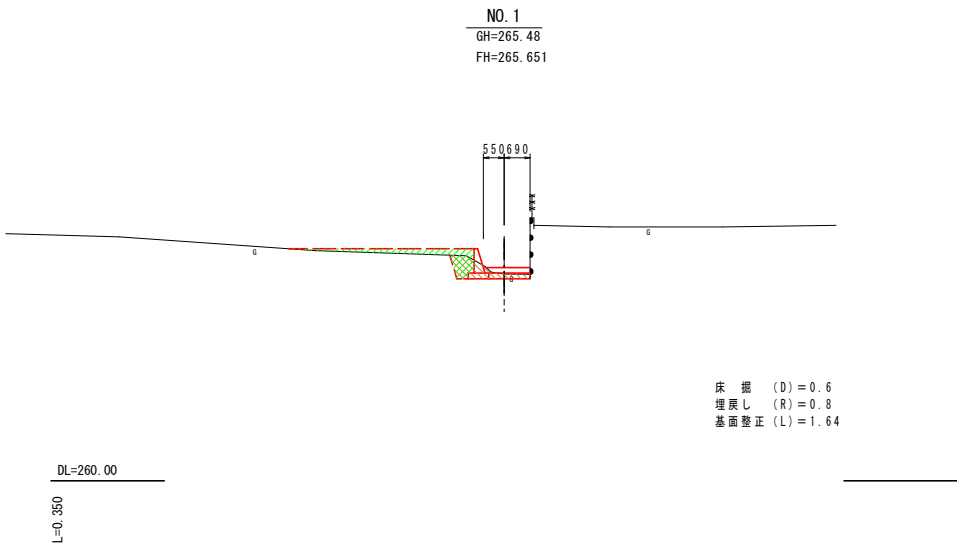
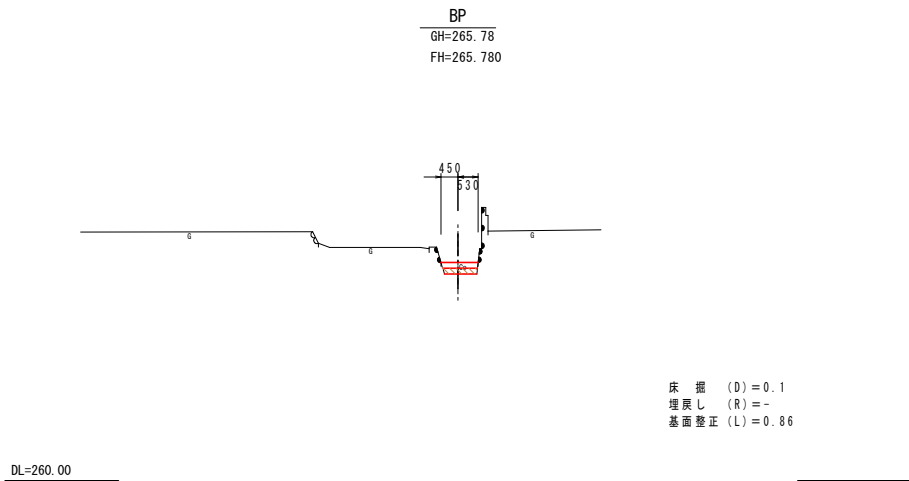
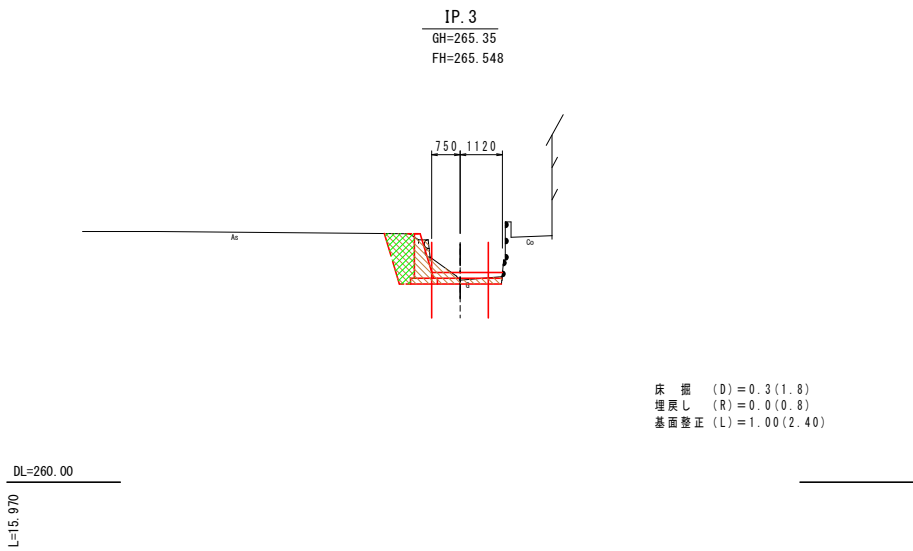
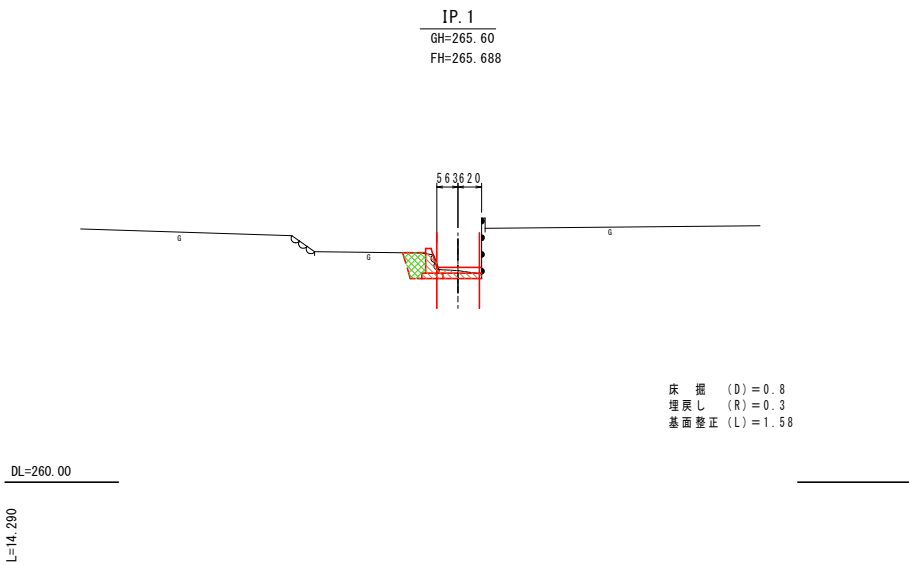
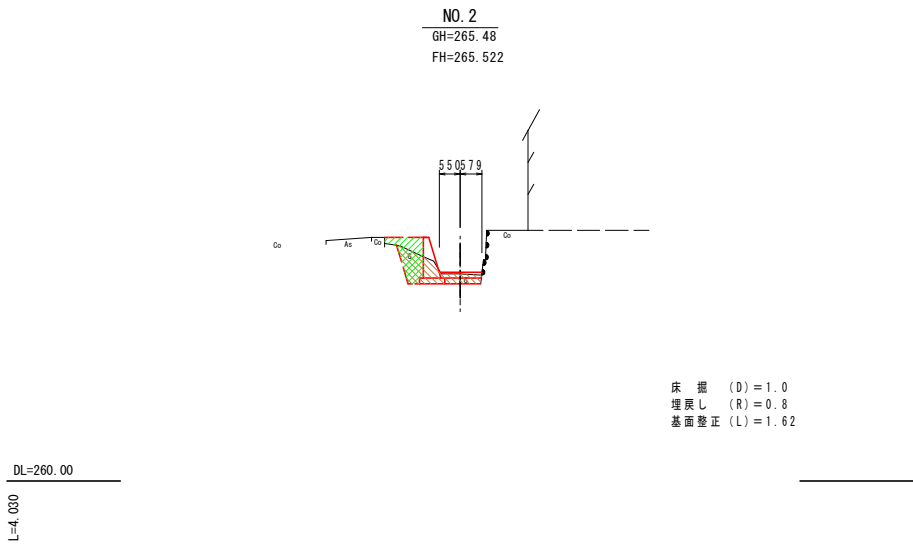
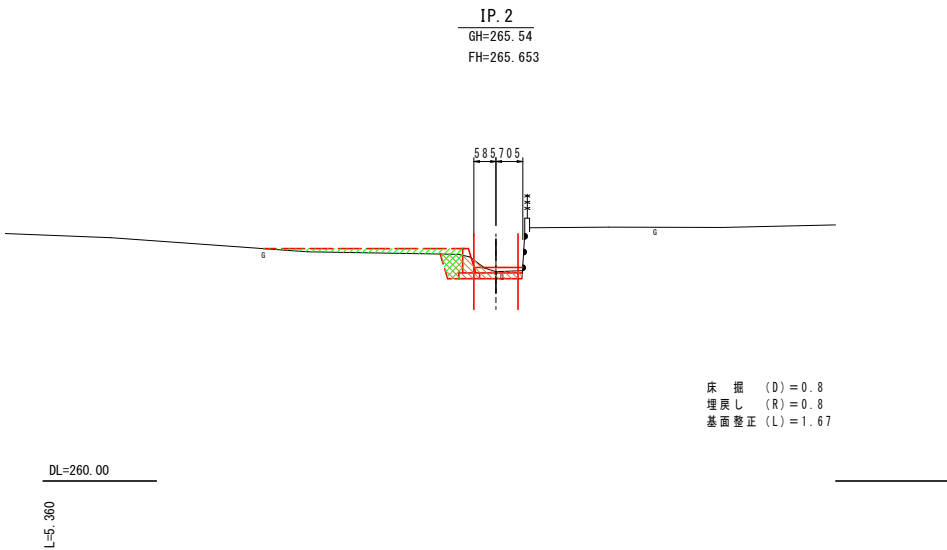
成田水路改修業務			
工事名	成田地内水路改修工事		
図面名	計画横断図		
作成年月日			
縮尺	S=1:100	図面番号	4 - 1 / 2
会社名			
事業者名	笛吹市		

計画横断面図



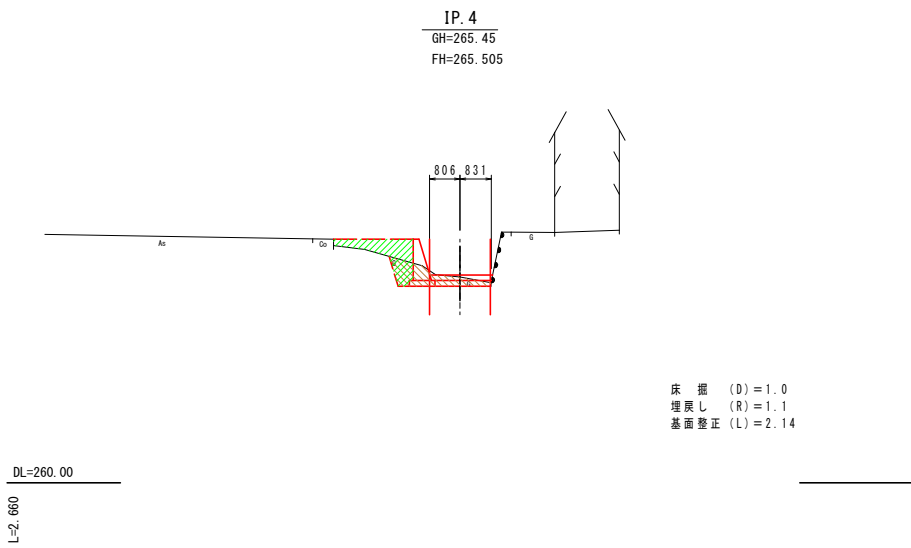
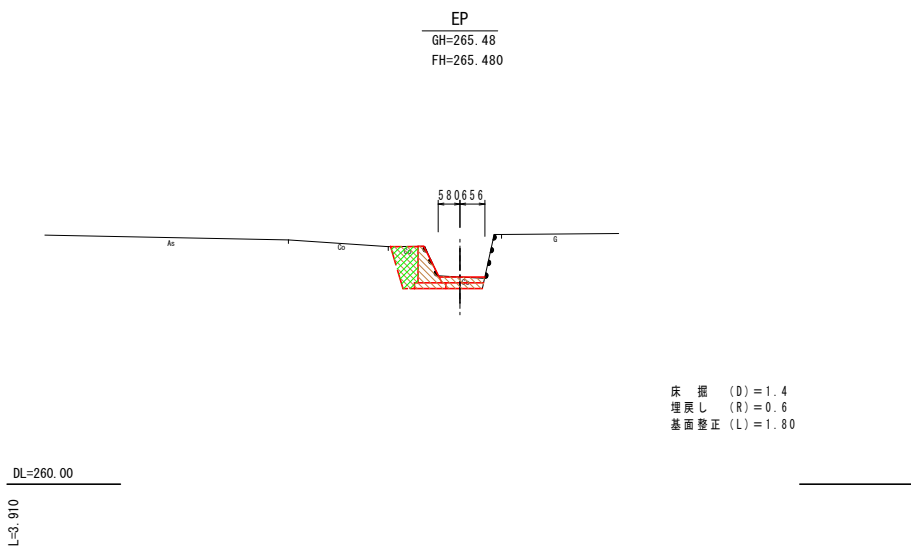
成田水路改修業務			
工事名	成田地内水路改修工事		
図面名	計画横断面図		
作成年月日			
縮尺	S=1:100	図面番号	4 - 2 / 2
会社名			
事業者名	笛吹市		

計画横断面図(土工数量)



成田水路改修業務			
工事名	成田地内水路改修工事		
図面名	計画横断面図(土工数量)		
作成年月日			
縮尺	S=1:100	図面番号	4 - 1 / 2
会社名			
事業者名	笛吹市		

計画横断図(土工数量)

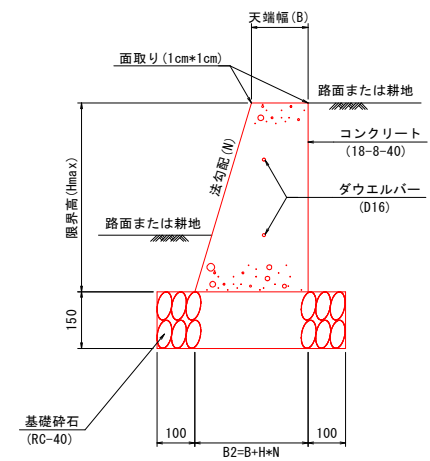


成田水路改修業務			
工事名	成田地内水路改修工事		
図面名	計画横断図(土工数量)		
作成年月日			
縮尺	S=1:100	図面番号	4 - 2 / 2
会社名			
事業者名	笛吹市		

構 造 図

コンクリート擁壁工(土留)

S=1:10



コンクリート擁壁工(土留)限界高一覧表

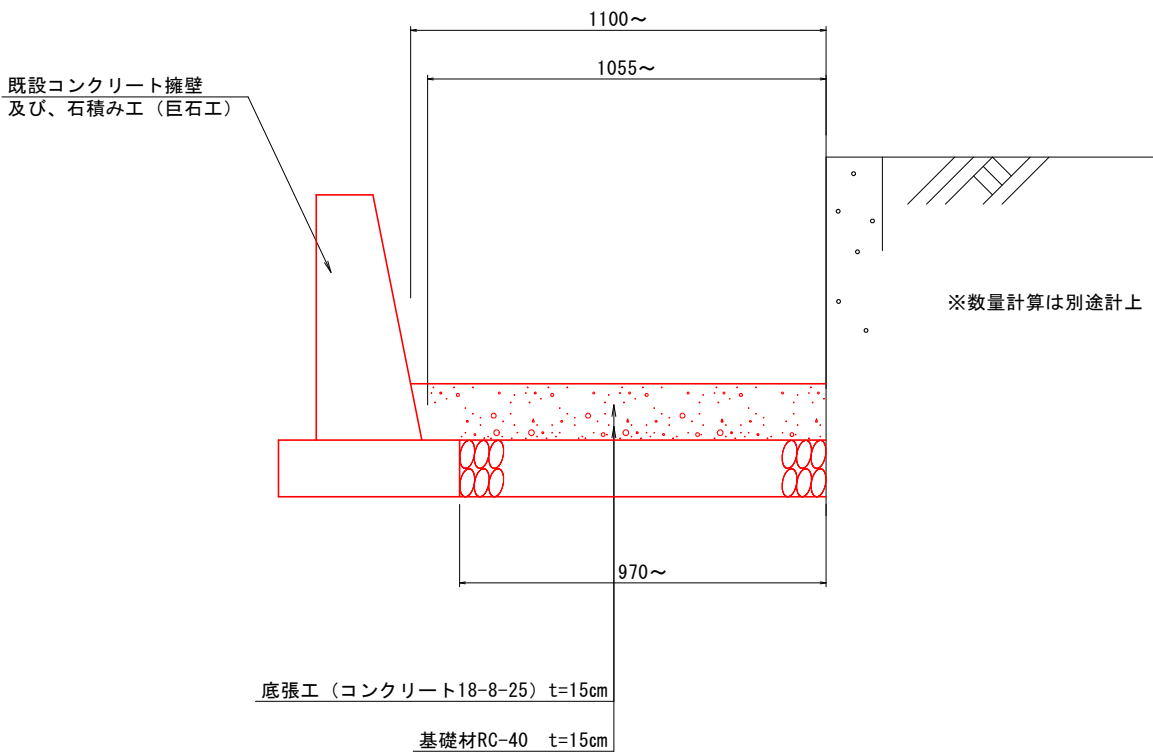
区 分	載 荷 重 q (kN/m2)	法 勾 配 (1:N)	天 端 幅 B (m)	限界高 Hmax (m)
土留	0.0	1:0.2	0.15	0.89
		1:0.3	0.15	1.55
		0.20	0.20	2.07
		1:0.5	0.15	現況合せ

コンクリート擁壁の設計条件  
表込土の単位体積重量 :  $\gamma = 19.0 \text{ kN/m}^3$   
コンクリートの単位体積重量 :  $\gamma_c = 23.0 \text{ kN/m}^3$   
表込土の内部摩擦角 :  $\phi = 30^\circ$   
表込土の粘着力 : 考慮しない  
壁面摩擦角 :  $\delta = 2/3 \phi$   
擁壁底板と基礎地盤面の摩擦係数 :  $\mu = 0.60$   
載荷重 : 土留  $q = 0.0 \text{ kN/m}^2$   
: 路側  $q = 3.0 \text{ kN/m}^2$   
許容地盤支持力度 :  $qa = 200 \text{ kN/m}^2$

注意事項  
(1) 目地板(亜青質板)施工部分も天端と法部分の面取りを行う。  
(2) 目地の施工間隔は7.5m/箇所とする。

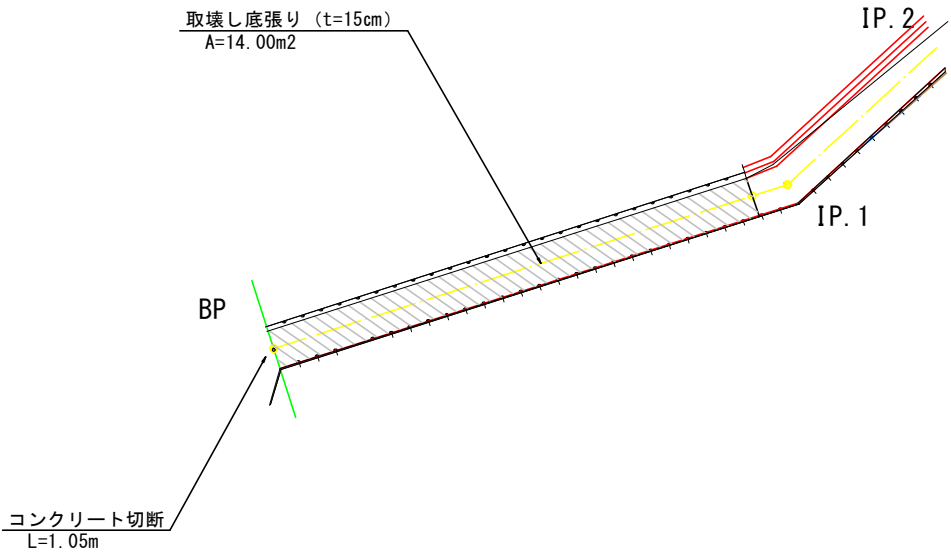
底張工

S=1:10



取 壊 し 図

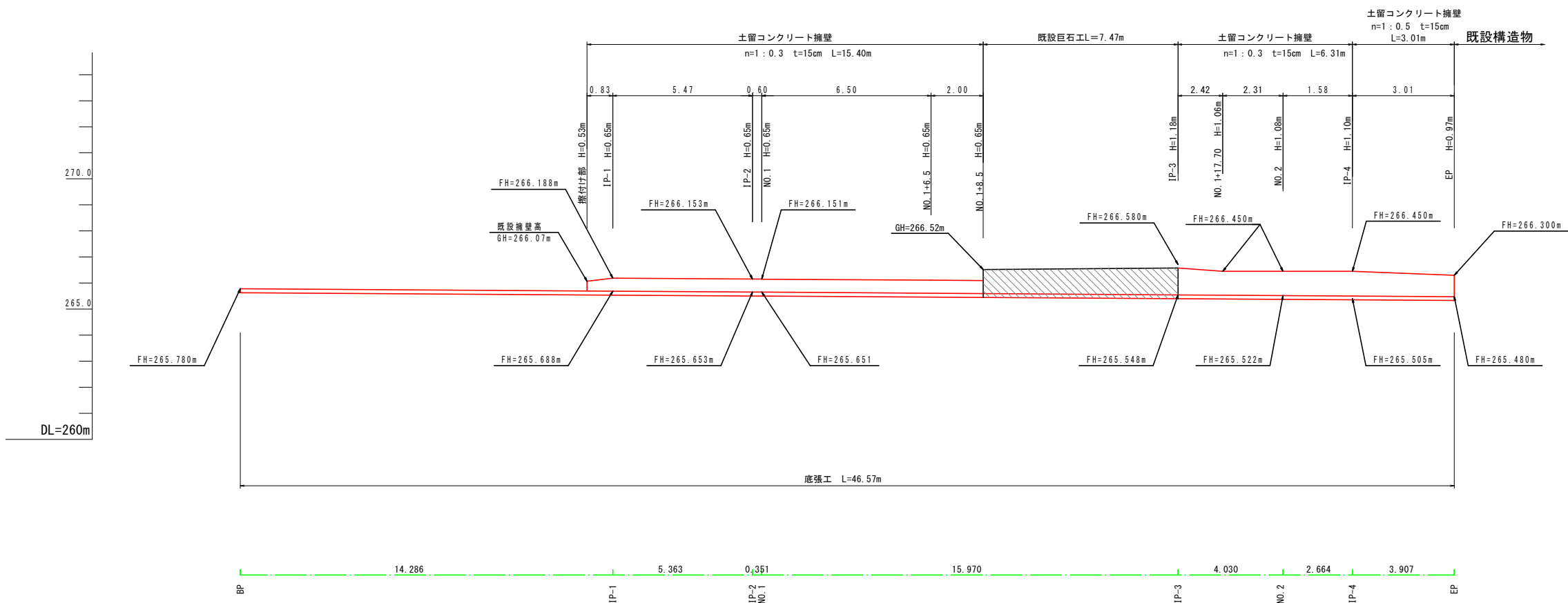
S=1:100



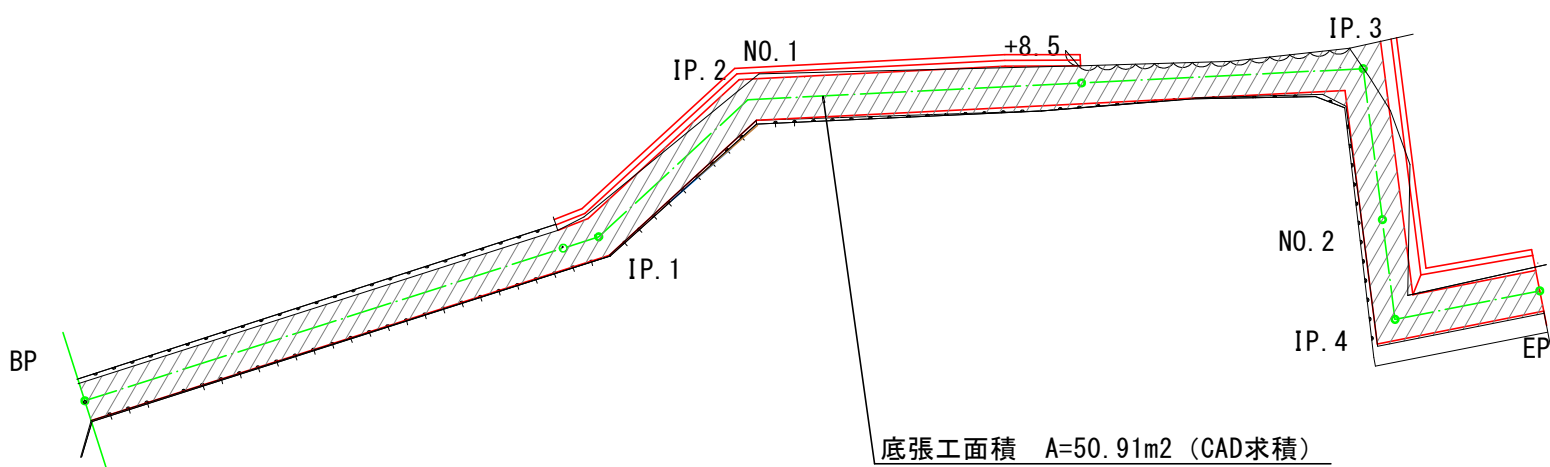
成田水路改修業務			
工事名	成田地内水路改修工事		
図面名	構造図		
作成年月日			
縮尺	図示	図面番号	5 - 1 / 1
会社名			
事業者名	笛吹市		



展開図



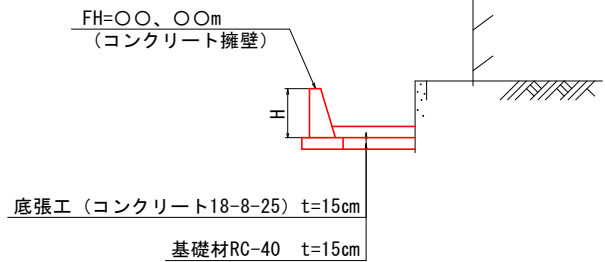
底張り求積図



底張り  
コンクリート (18-8-25) V= 7.64m3  
基礎材 (RC-40) A=48.44m2

※ コンクリート 50.91\*0.15=7.64m3  
※型枠 50.91- (15.40+6.30+3.01)\*0.10=48.44m2(擁壁設置控除分)

凡例



成田水路改修業務			
工事名	成田地内水路改修工事		
図面名	展開図		
作成年月日			
縮尺	S=1:100	図面番号	6 - 1 / 1
会社名			
事業者名	笛吹市		