

- 凡 例
- 未
- 未

未取り壊し建物
- 危

危険建物
- 借

借用建物
- 一時

一時使用建物
- 屋外

屋外教育環境整備事業によるもの
- 門

正門・通用門
- 囲

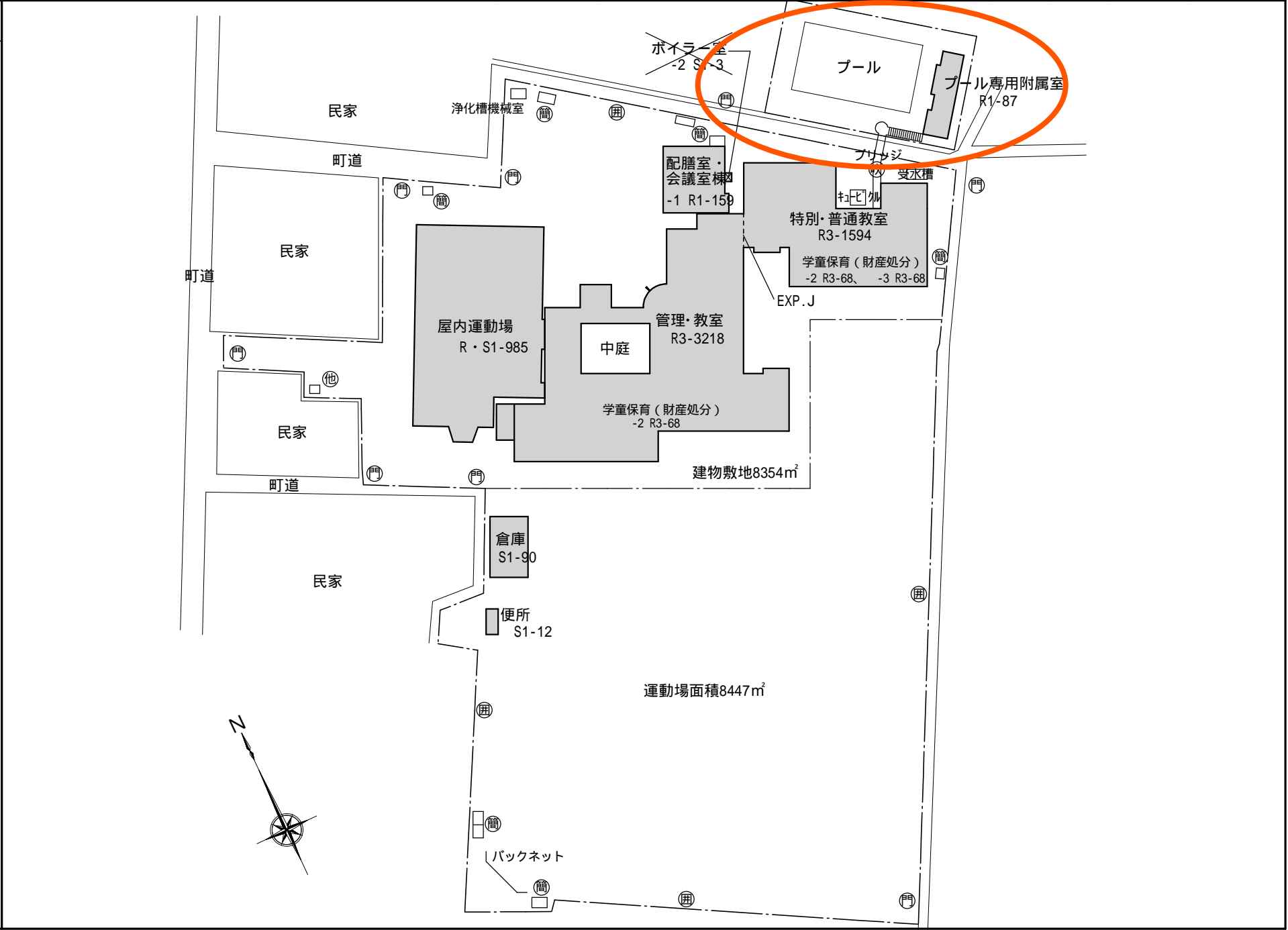
囲障
- 夜

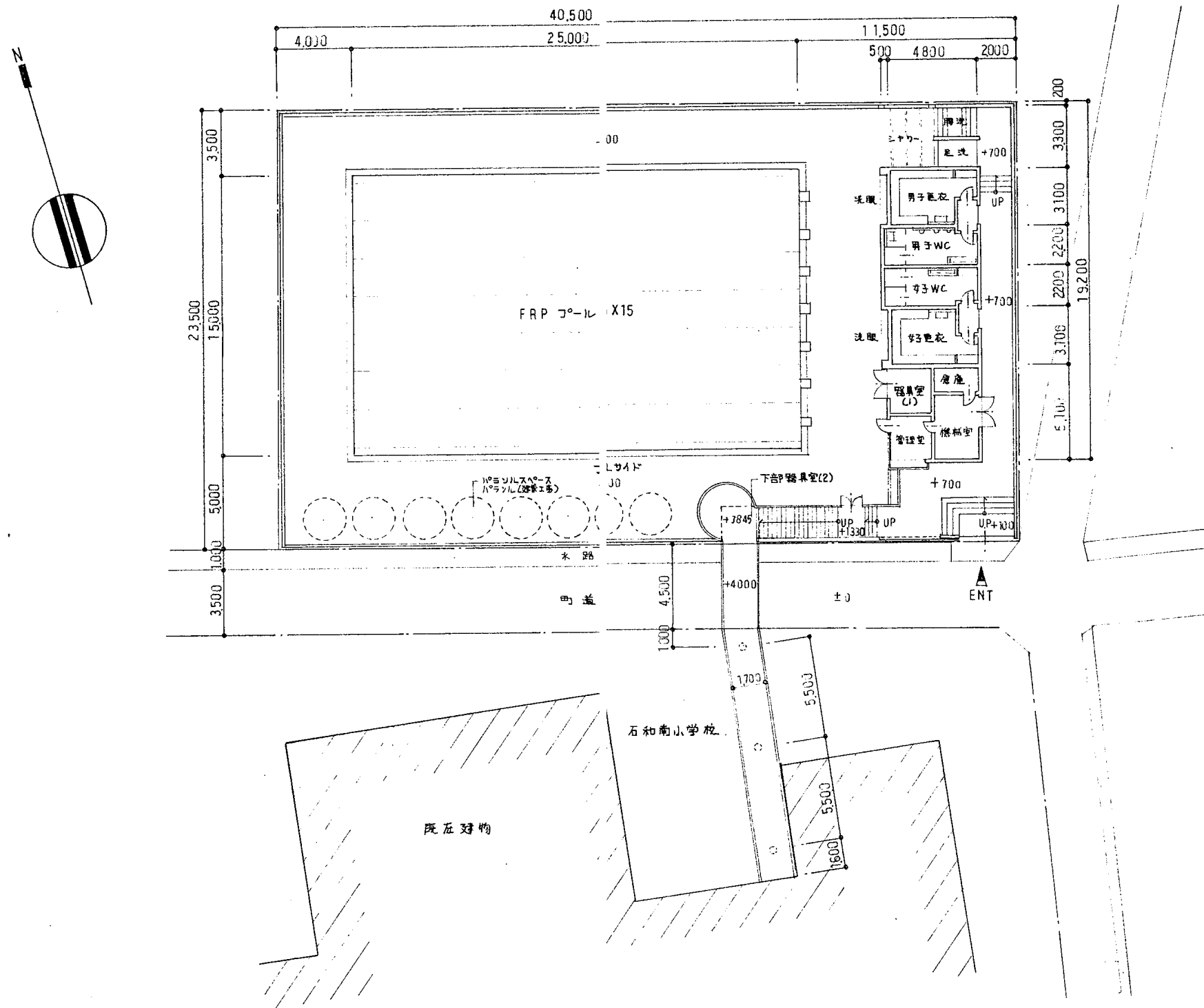
夜間照明電柱
- 吹

吹抜けの渡廊下
- 簡

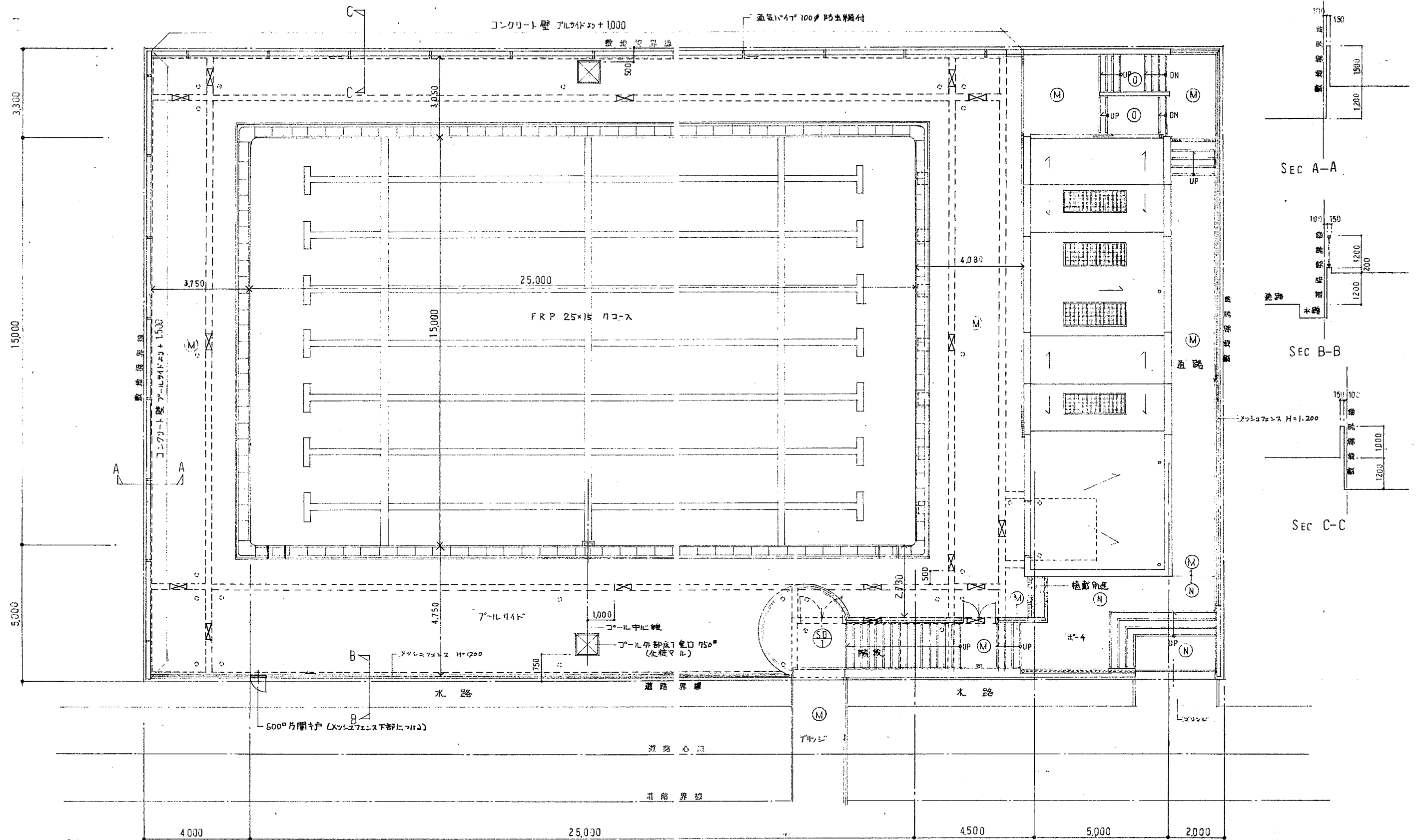
簡易的な小規模建物
- 他

該当学校以外の建物



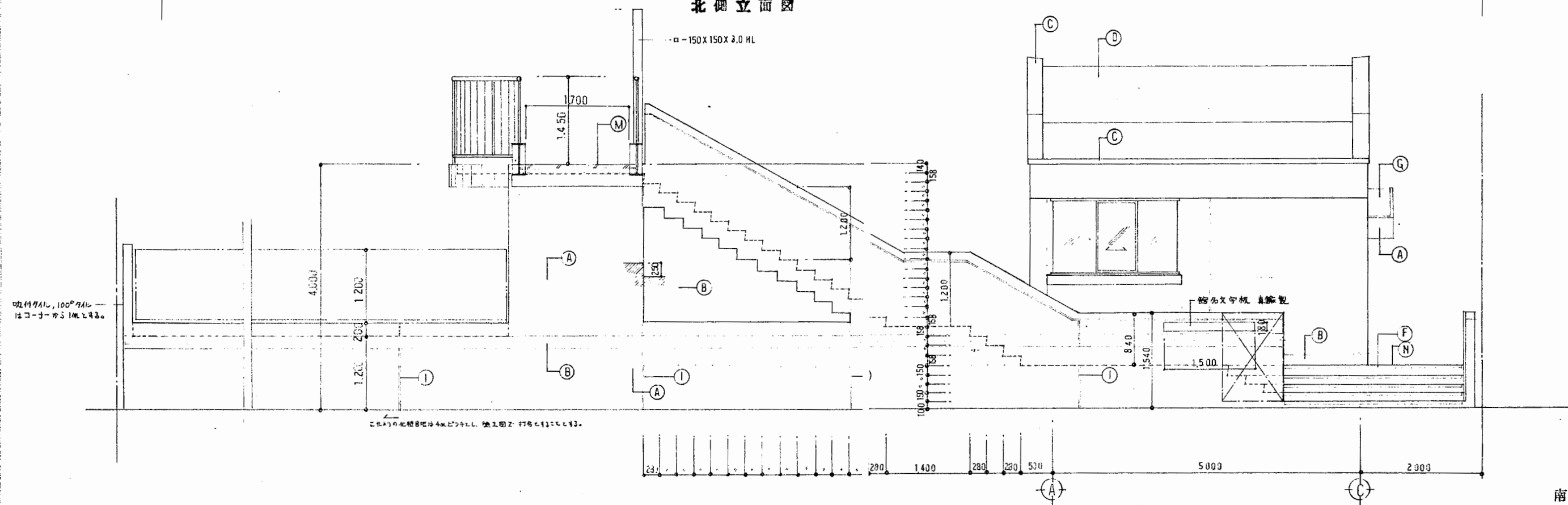
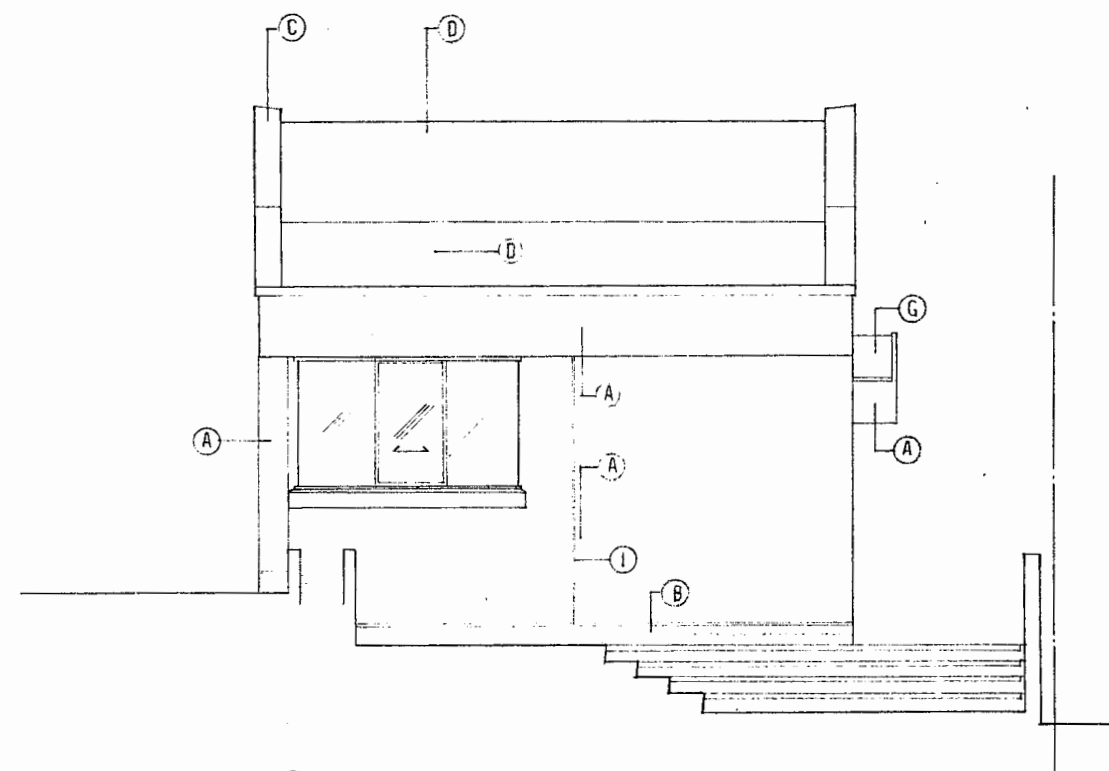
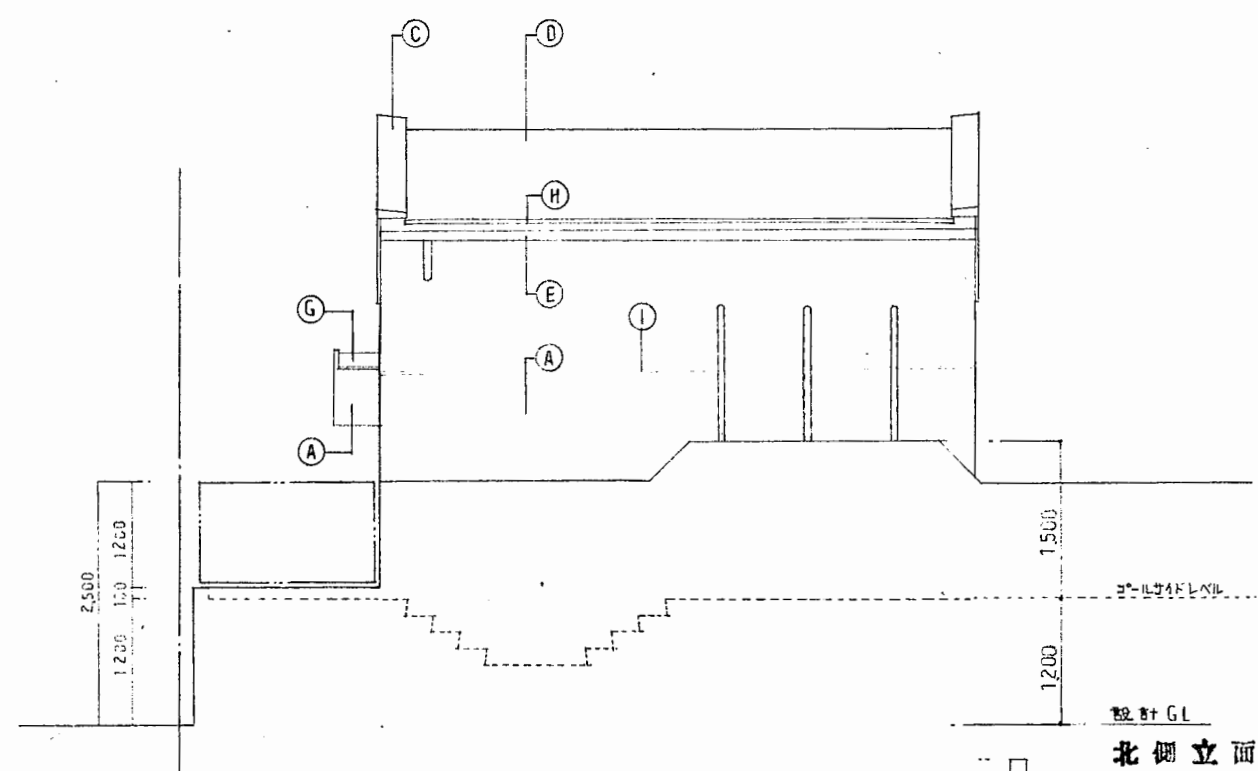


パラソル 直径 2,100 以上 H=2,300 以上 基石 20以上 計 8 台						(仮称)石和町立石和南小学校 水泳 プール新築工事 建 築 工 事	配 置 図				S. 1:200	
												A / 7

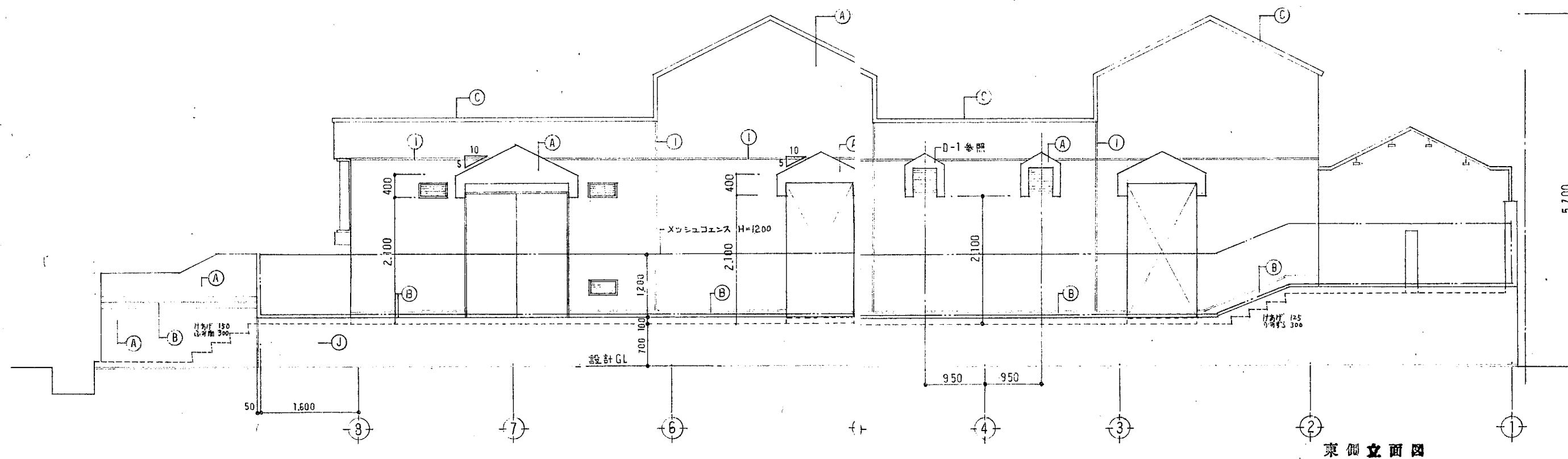
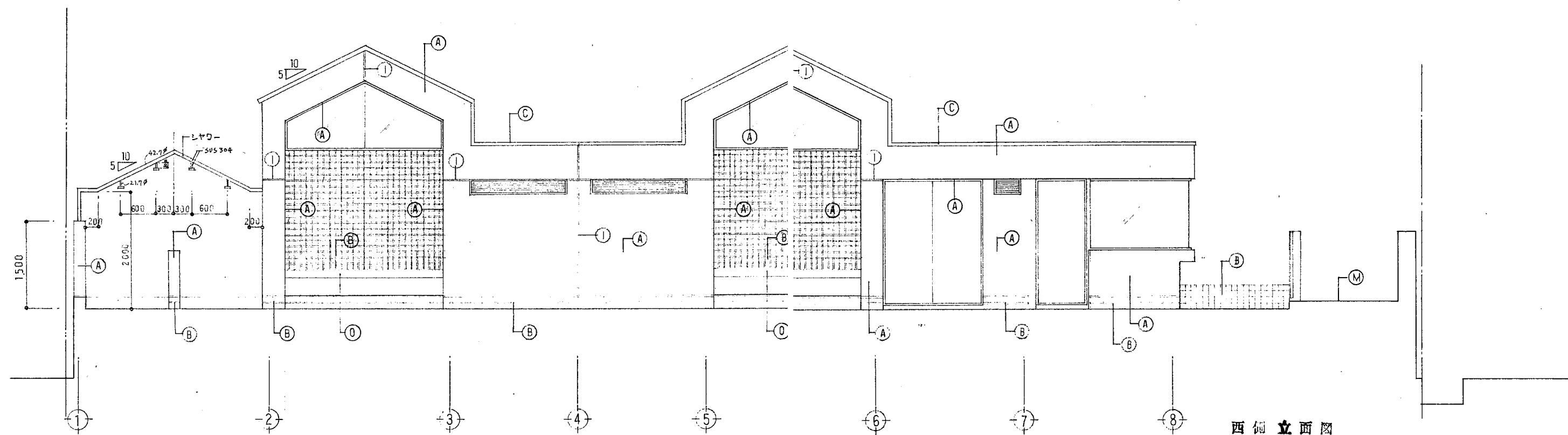


配置平面図

<p>(M) 塗床材</p>	<p>二区二区 プールピット内点検口 600°</p>	<p>(仮称)石和町立石和南小学校水泳 プール新築工事 建築工事</p>	<p>配置平面図</p>	<p>S. 1:100</p>
<p>(N) タイル 100° ノンスリップタイル</p>	<p>○ プールピット内水ぬきパイプ 100°</p>			
<p>(O) モザイクタイル</p>	<p>--- 通気パイプ 塩ビ 100° 防虫網付</p>			
<p>(P)</p>				
<p>(Q)</p>				
<p>(R)</p>				<p>A / 8</p>

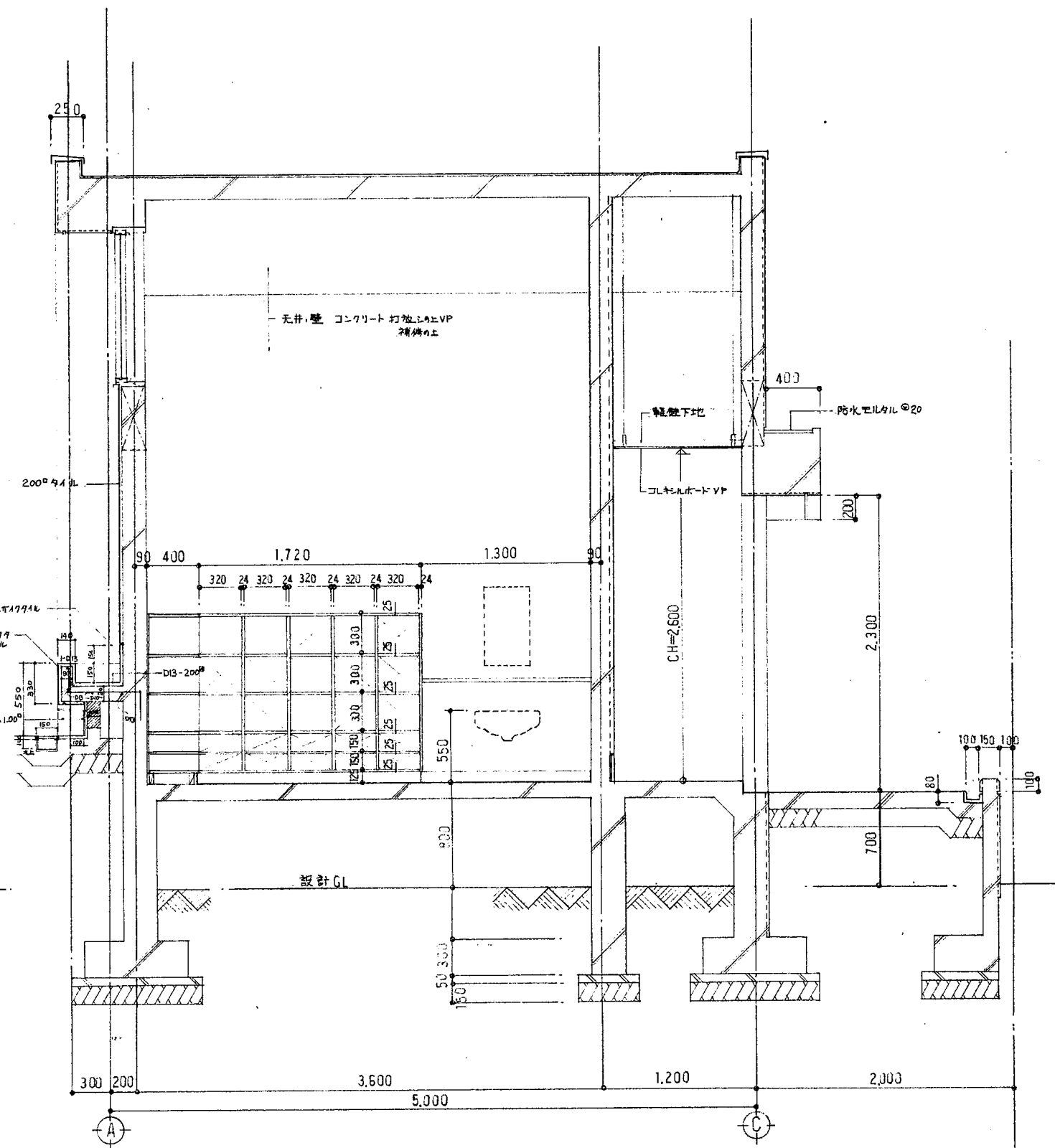
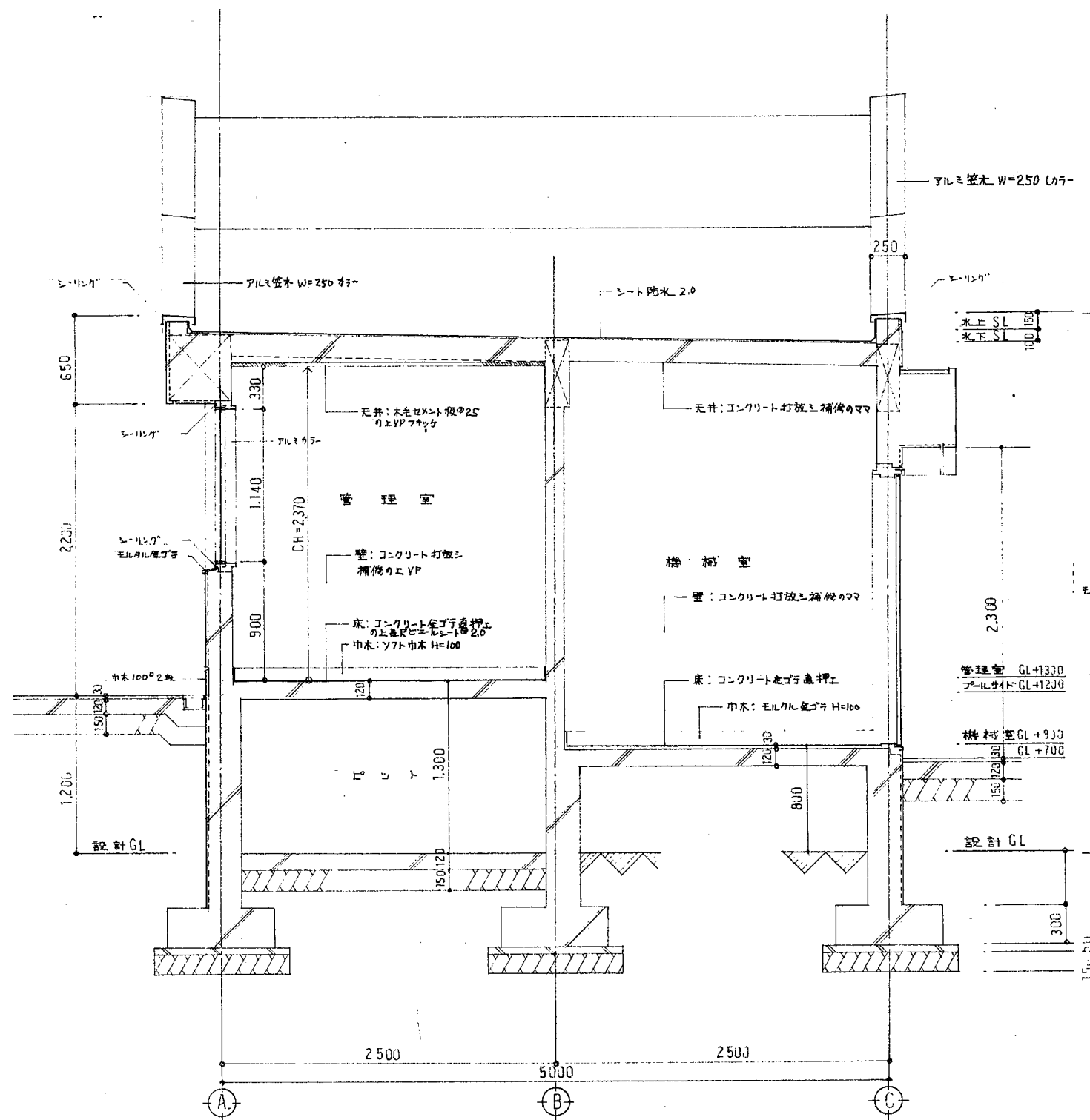


(A) — 吹付タイル (B) — タイル 100° (C) — アルミ塗木 W=250 (D) — シート防水 (E) — ステンレス網ドイ (F) — 12スリット°タイル W=150	(G) — 防水モルタル°20 (H) — アルミ水切 (I) — 化粧目地 L (J) — (K) — (L) —	(M) — 塗床材 (N) — タイル 100° 12スリット°タイル° (O) — モザックタイル (P) — (Q) — (R) —	(便称)石和町立石和南小学校水泳プール新築工事 建築工事	立面図 (1)	A / 10
---	---	---	---------------------------------	---------	--------



(A) 吹付タイル	(F) インスリット*タイル W=150	(L) —
(B) タイル1000 巾木は2段	(G) 防水モルタル②20	(M) 塗床材
(C) アルミ並木 W=250 (カラー)	(H) アルミ水切	(N) タイル2000*インスリット*タイル*
(D) ミート防水	(I) 化粧目地 ()	(O) モザイクタイル
(E) ステンレス雨どい	(J) コンクリート打放し補修	(P) —
	(K) —	(Q) —

(名称)石和町立石和南小学校 水泳プール新築工事 建築工事		立面図(2)				S. 1:50
						A / 11



注) 洗眼器の高さは打合せによる。

(仮称)石和町立石和南小学校水泳 プール新築工事
電 築 工 事

矩 計 図 (1)

S. 1:30

A / 12

凡 例

未

⑦ 未取り壊し建物

Ⓐ 危險建物

④ 借用建物

① 一時使用建物

屋外 屋外教育環境
整備事業に
よるもの

正門・通用門

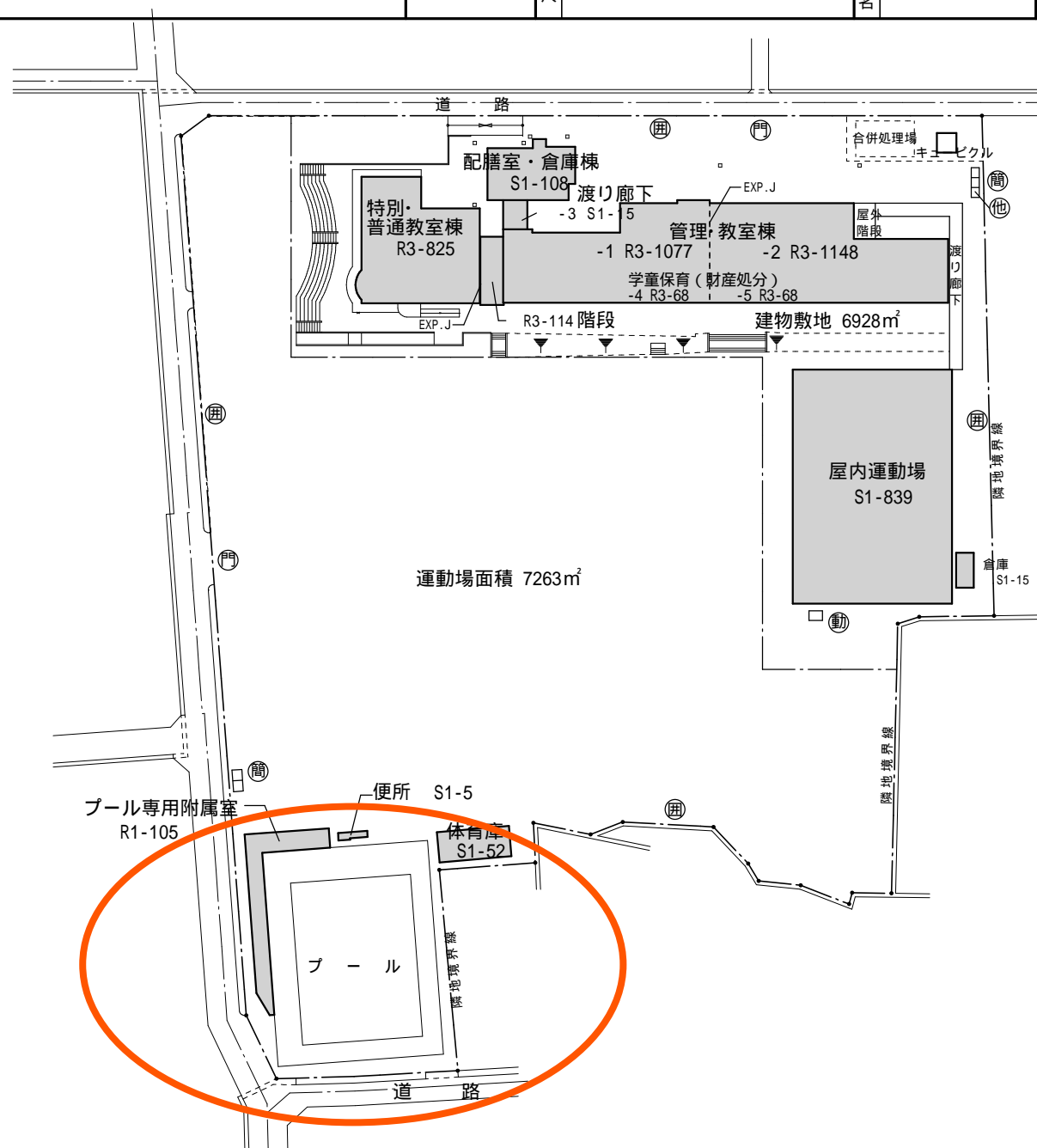
④ 困障

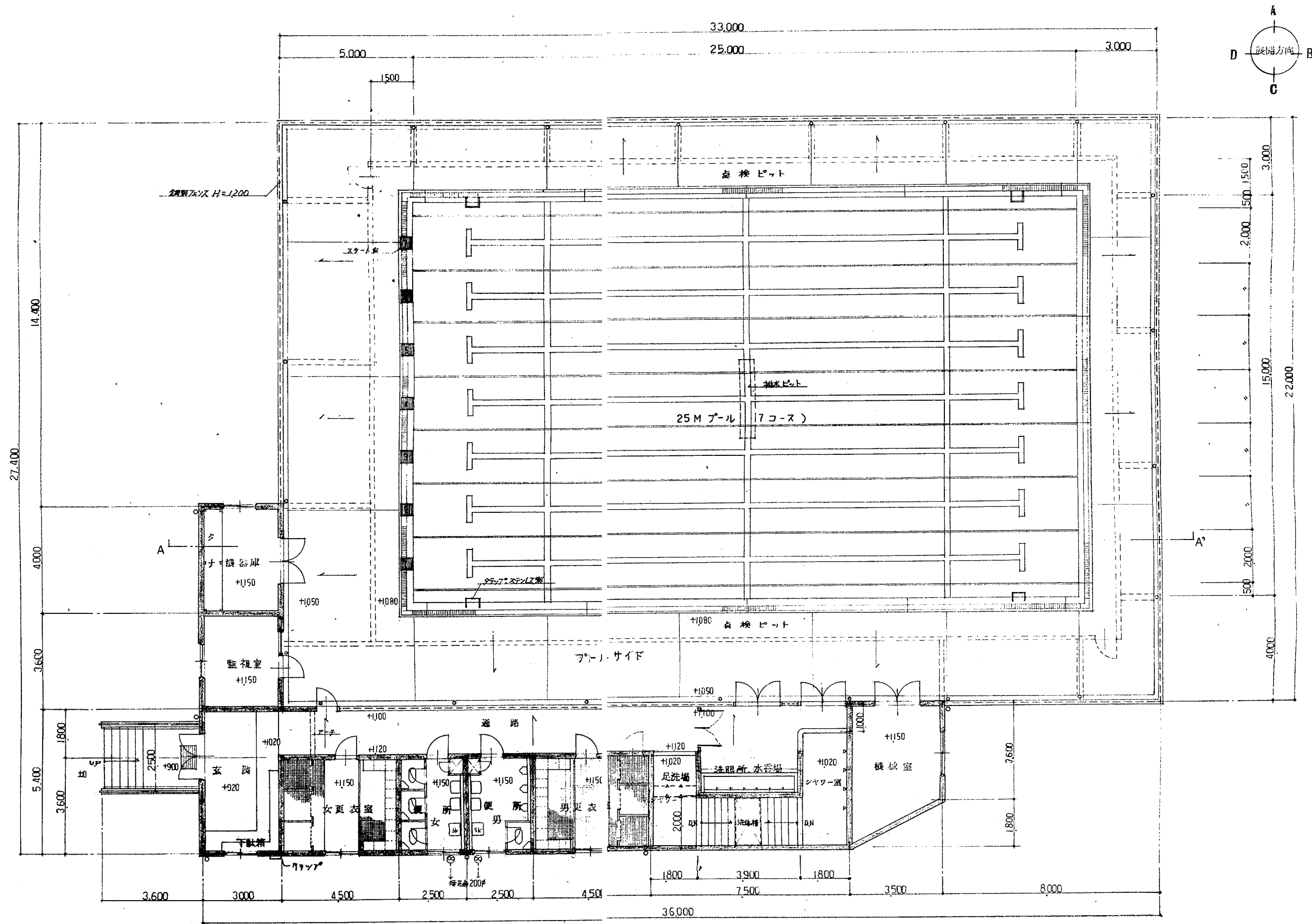
④ 夜間照明電柱

⑧ 吹抜けの渡廊下

簡 簡易的な小規模建物

⑧ 該当学校以外の建物

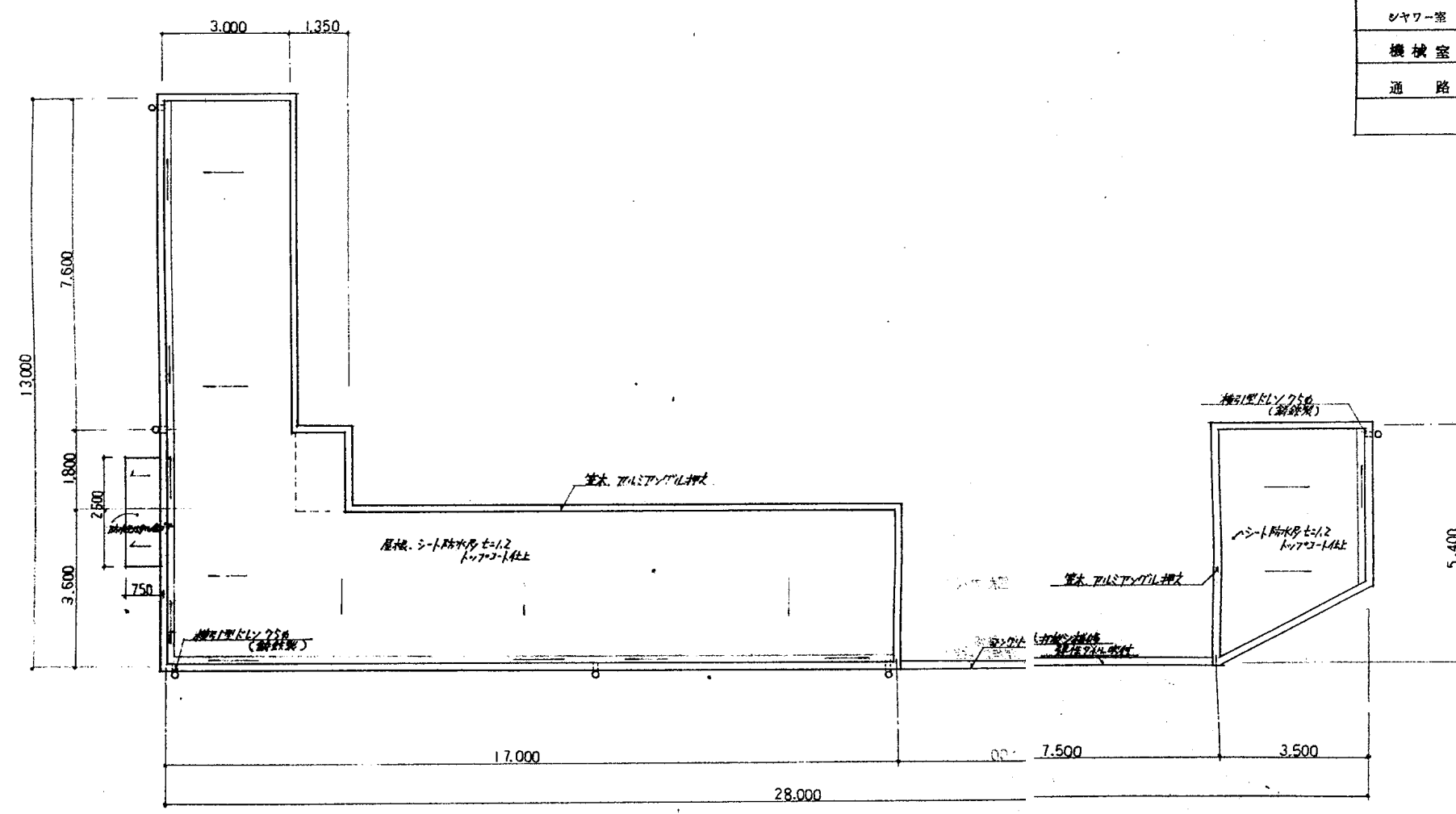




平面図 1:100

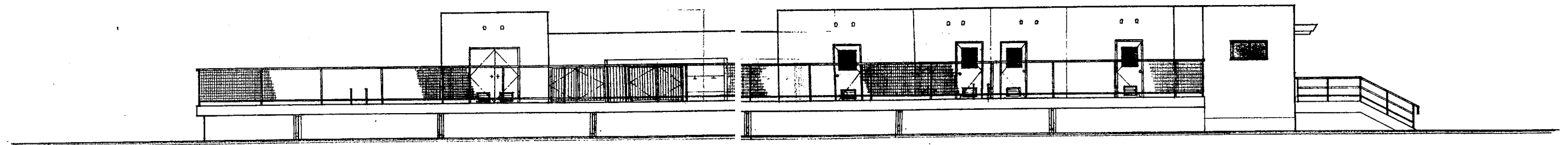
作品番号	作品名	1級建築士事務所
	石和町立石和東小学校プール新設工事	

設計者	印 担当者	年月日 検 図面名	縮尺	図面番号
			1:100	A 0 6

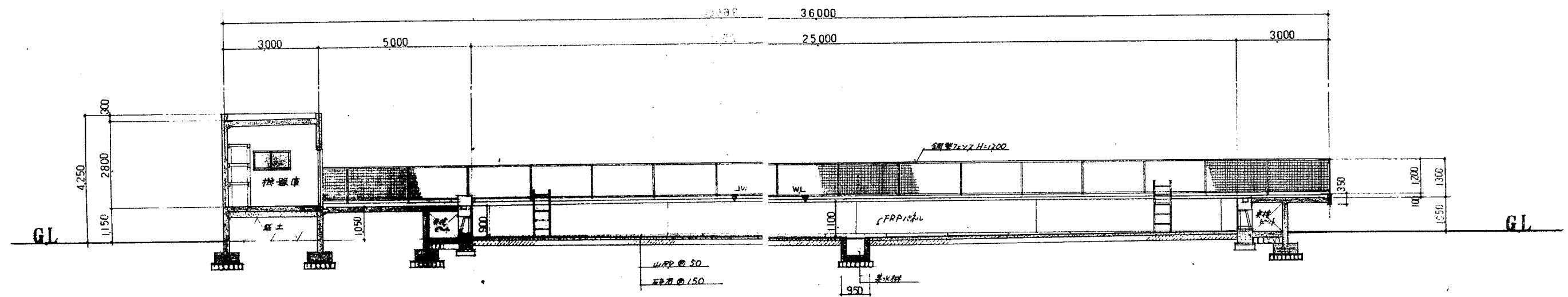


屋根伏図 1:100

面積表	
プール水面	15.0 × 25.0 = 375.0 M ²
プールサイド	5.0×22.0+3.0×22.0+3.0×25.0+4.0×25.0=351.0
機器庫	3.0 × 4.0 = 12.0 M ²
監視室	3.0 × 3.6 = 10.8 M ²
玄関	3.0 × 5.4 = 16.2 M ²
男更衣室	3.6 × 4.5 = 16.2 M ²
女更衣室	3.6 × 4.5 = 16.2 M ²
男便所	3.6 × 2.5 = 9.0 M ²
女便所	3.6 × 2.5 = 9.0 M ²
足洗場	3.6 × 1.8 = 6.48 M ²
洗眼所、水谷場	1.6 × 3.9 = 6.24 M ²
洗体槽	2.0 × 3.9 = 7.8 M ²
シャワー室	4.4 × 1.8 = 7.92 M ²
機械室	(3.6 + 5.4) × 3.5 × 1/2 = 15.75 M ²
通路	1.8 × 19.7 + 1.8 × 1.0 = 37.26 M ²
計 = 896.85 M ²	

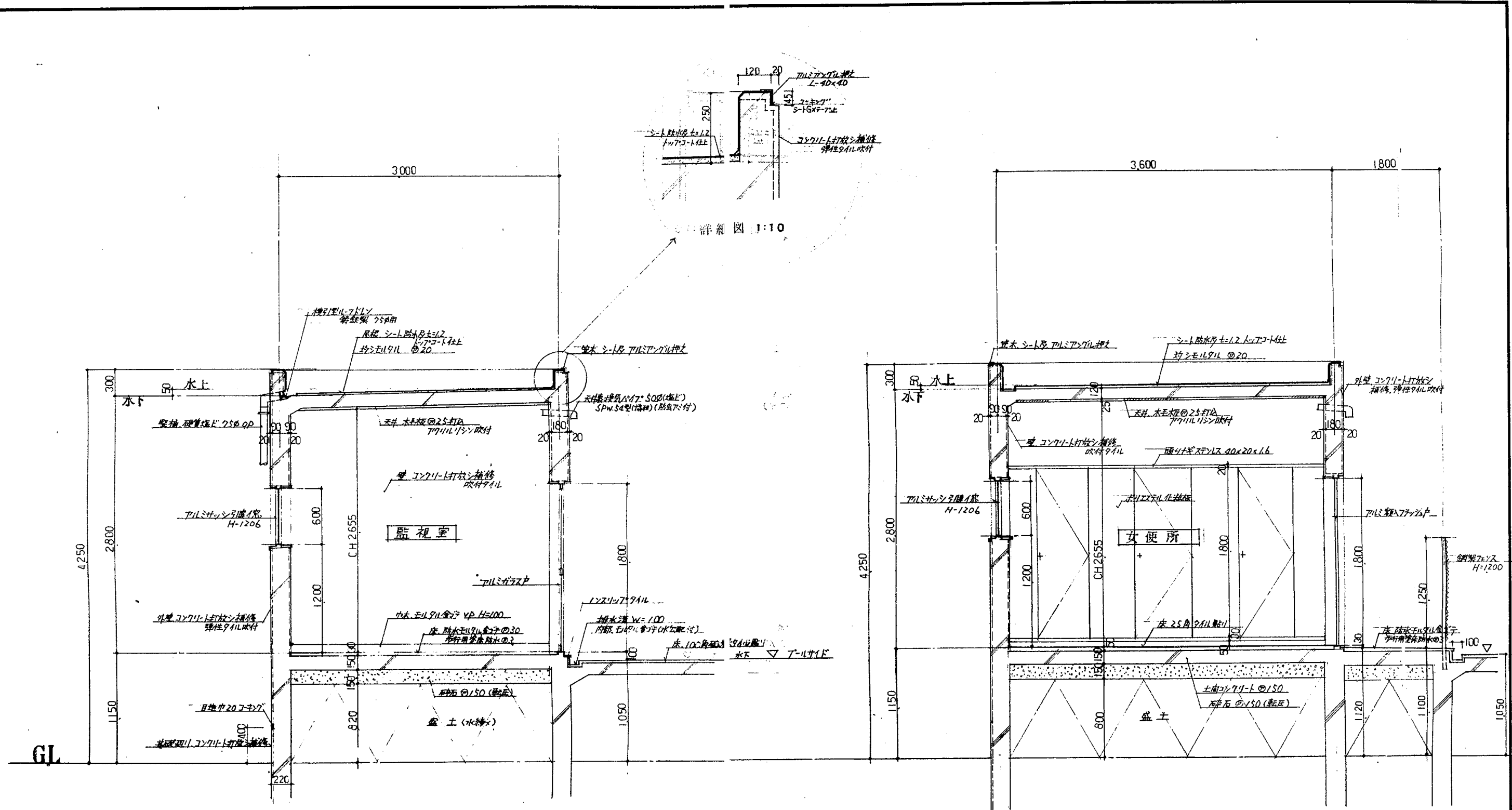


東面委図 1:100



A-A 断面図 1:100

作品番号			作品名	1級建築士事務所	設計者	印	担当者	年月日	検	図面名	縮尺	図面番号		
			石和町立石和東小学校プール新設工事							東面委図、断面図	1:100	A	0	9



監視室 矩 計 図 1:30

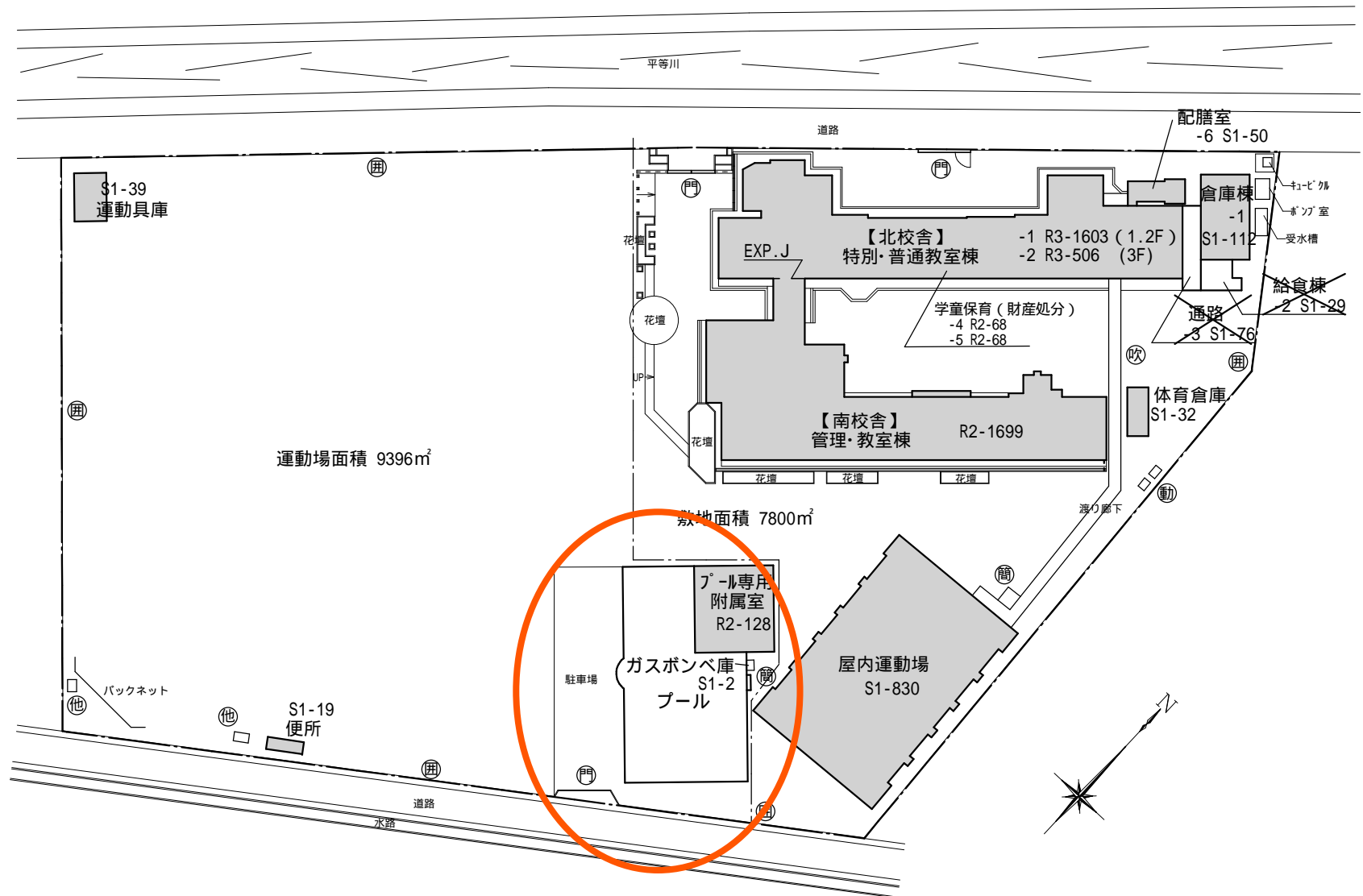
便所 矩 計 図 1:30

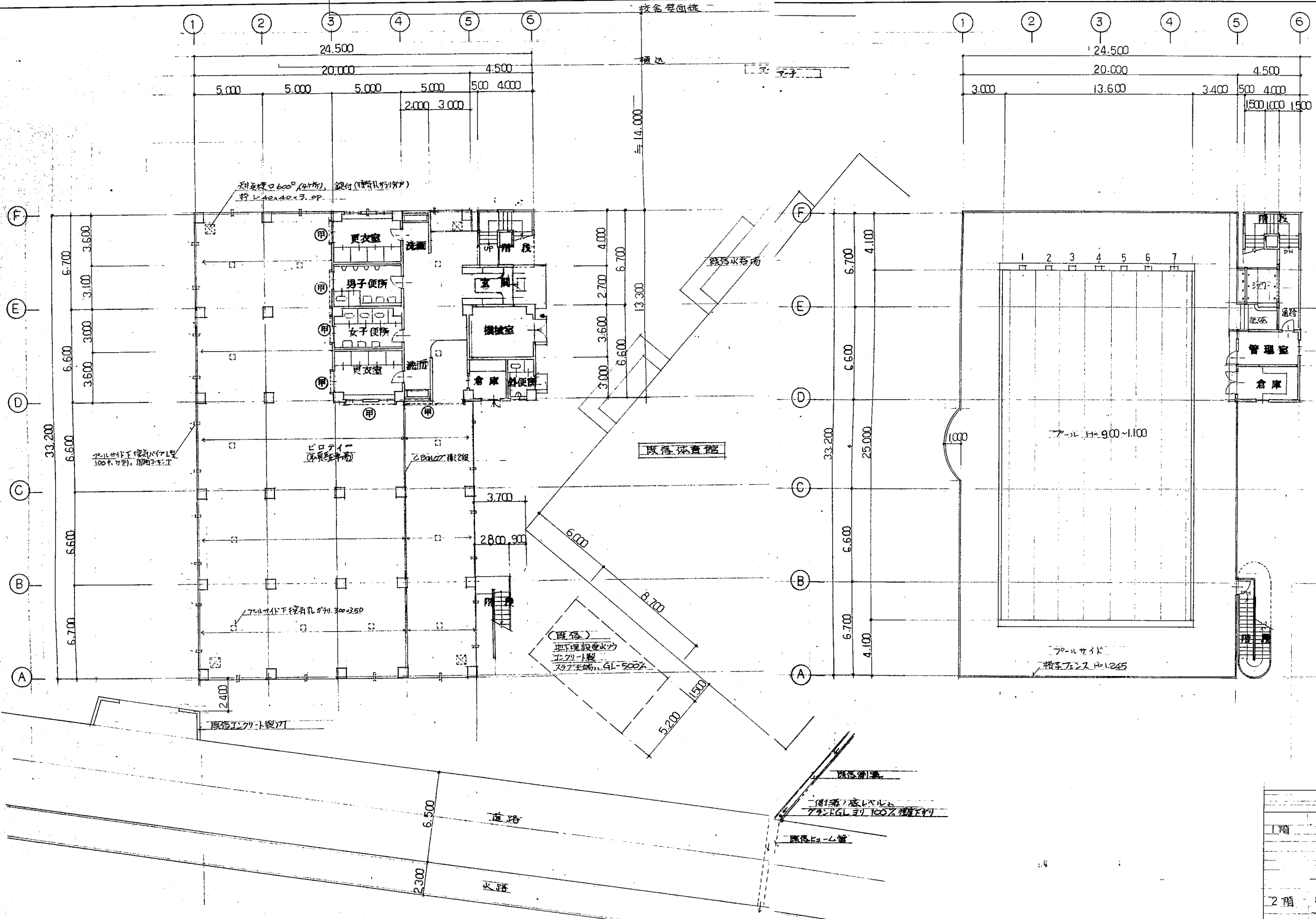
作品番号			作品名	1級建築士事務所	設計者	印 担当者	年月日 検 図面名	縮尺	図面番号		
			石和町立石和東小学校プール新設工事				監視室、便所 矩 計 図	1:30	A	1	1

凡 例

未

- | | |
|----|-------------------------|
| 未 | 未取り壊し建物 |
| 危 | 危険建物 |
| 借 | 借用建物 |
| 一時 | 一時使用建物 |
| 屋外 | 屋外教育環境
整備事業に
よるもの |
| 門 | 正門・通用門 |
| 困 | 困障 |
| 夜 | 夜間照明電柱 |
| 吹 | 吹抜けの宸廊下 |
| 簡 | 簡易的な小規模建物 |
| 他 | 該当学校以外の建物 |





1階 平面図 S=1/200

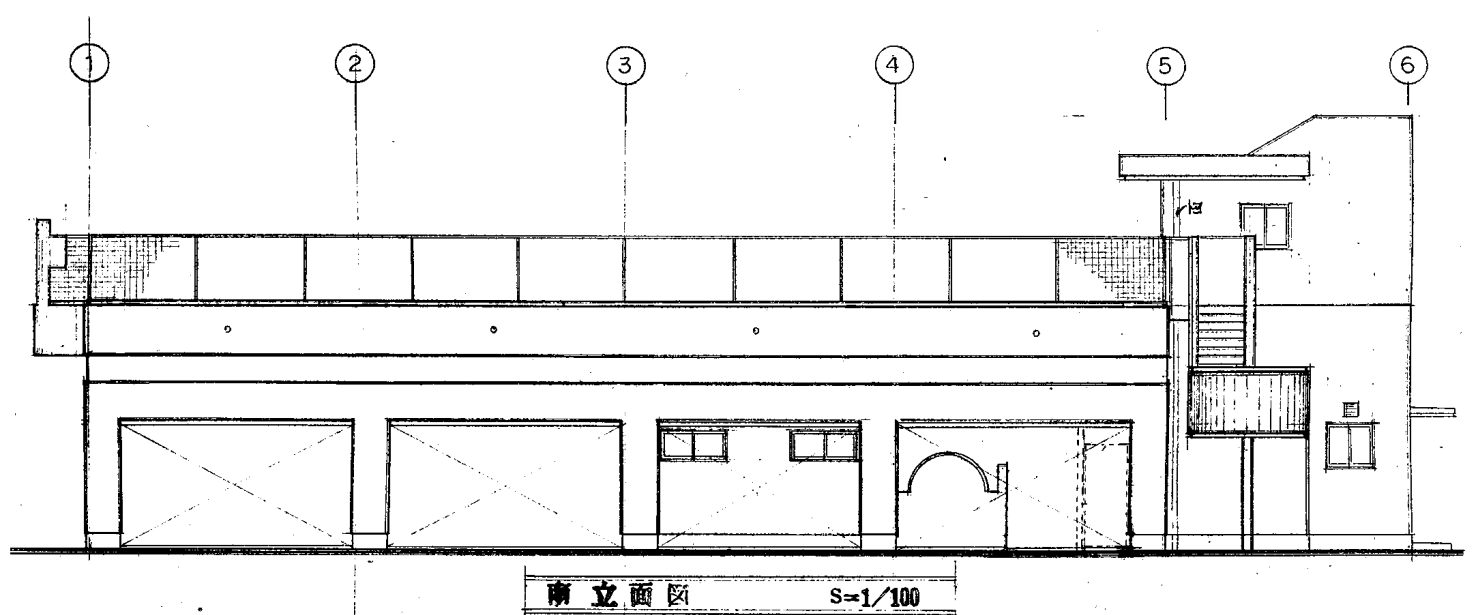
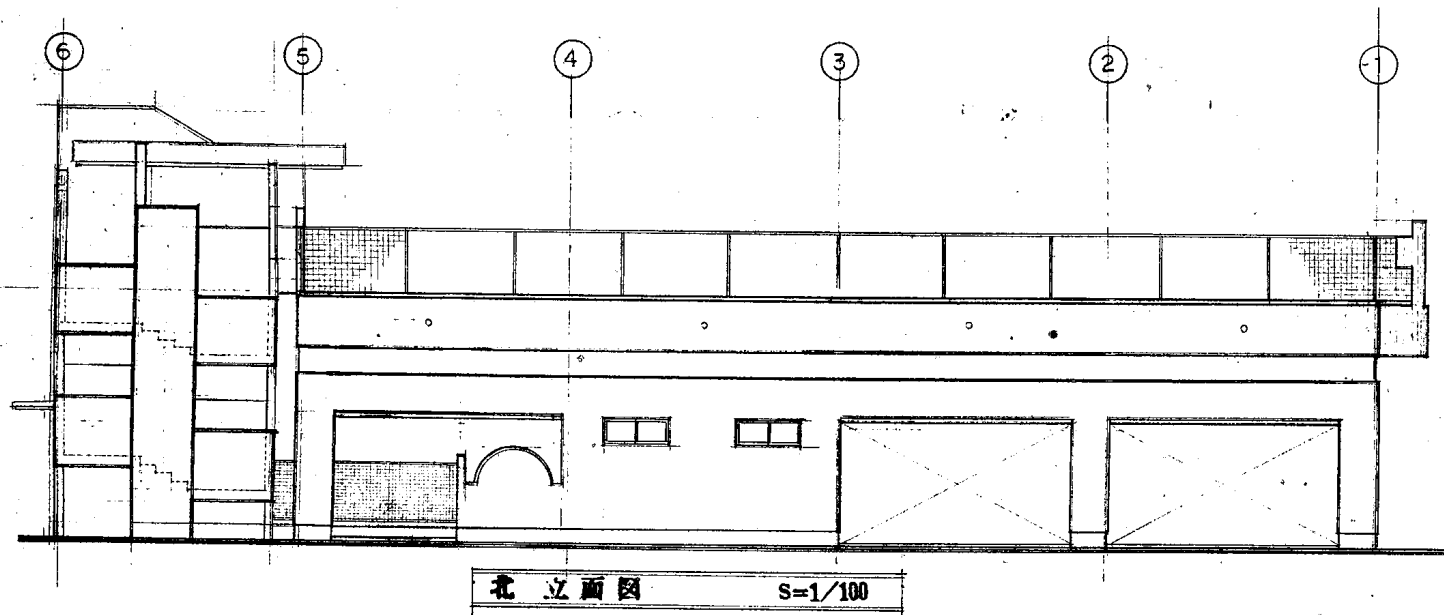
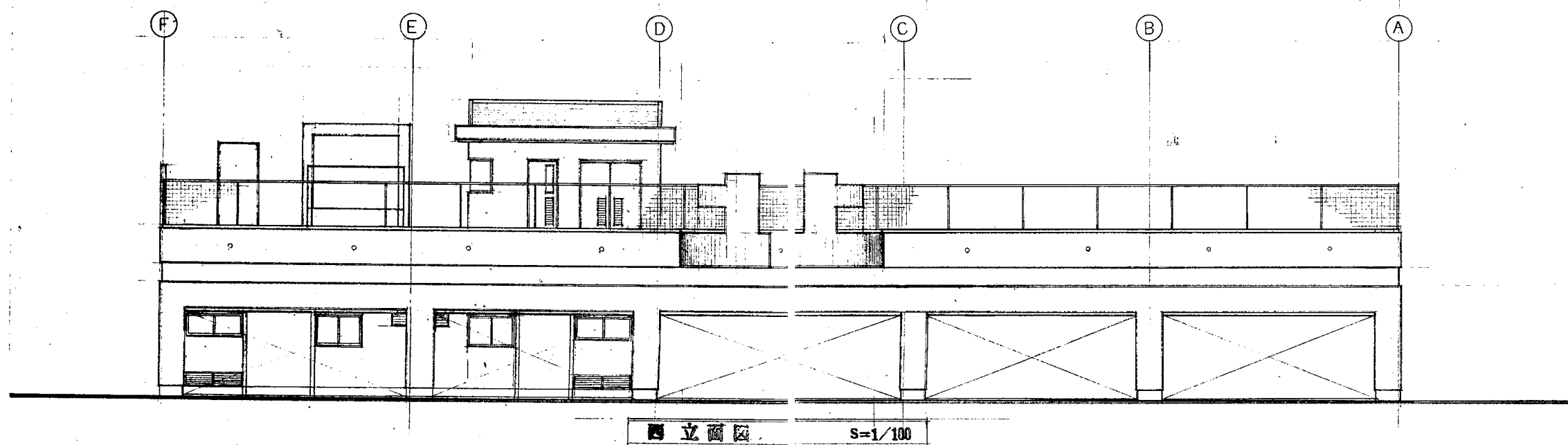
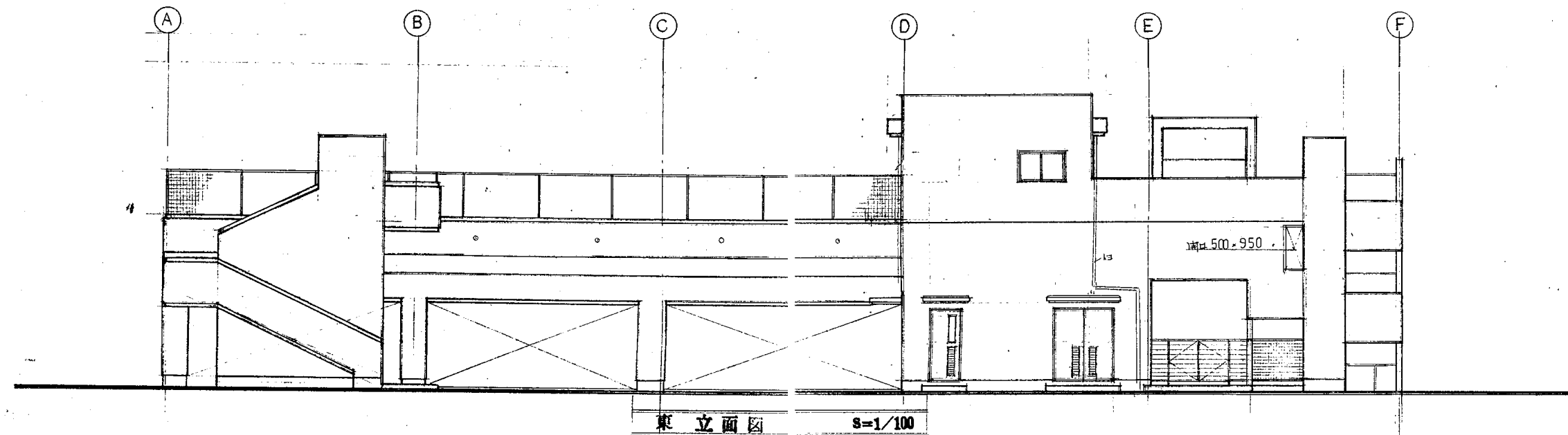
2階 平面図 S=1/200

面積表		
1階	管理棟	105.95 M ²
	駐車場	431.50
	通路	164.35
	計	701.80
2階	管理棟	22.50
	計	22.50
	合計	724.30 M ²
プール		340.00 M ²
プールサイド		324.00 M ²

特記事項	①：甲種防火戸
訂正事項	

縮尺	S=1/200
設計年月日	
工事名	石和町立石和北小学校プール新設工事
図面名	平面図

意匠	匠造
構造	電気
衛生	衛生
空調	空調
No.	5

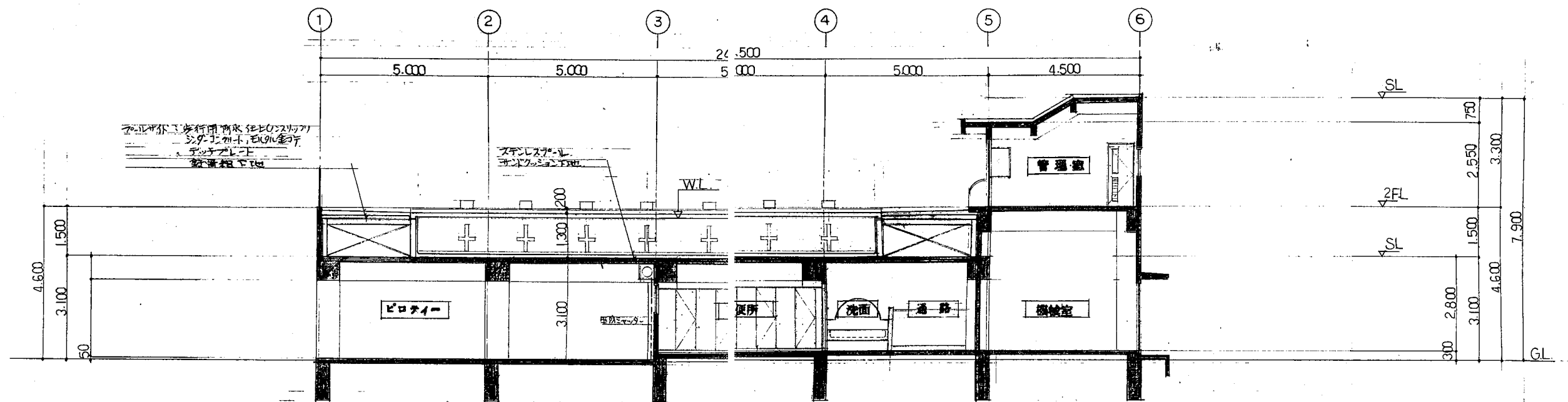


特記事項	
訂正事項	

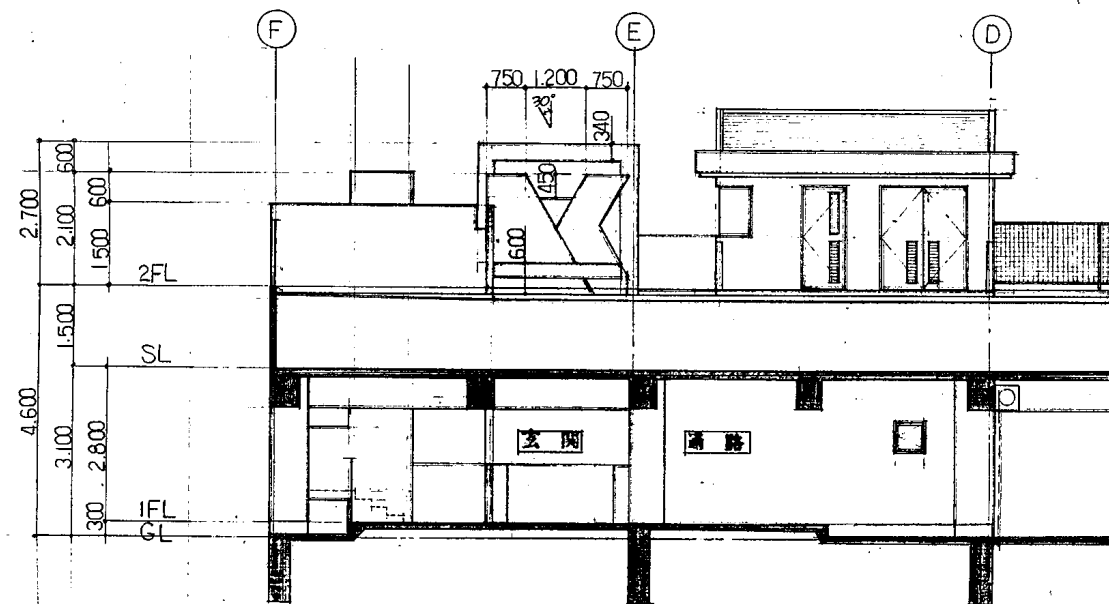
縮尺 S=1/100	工事名 石和町立石和北小学校プール新設工事
設計年月日	図面名 立面図

意匠	造作
電	気
衛	生
空	調

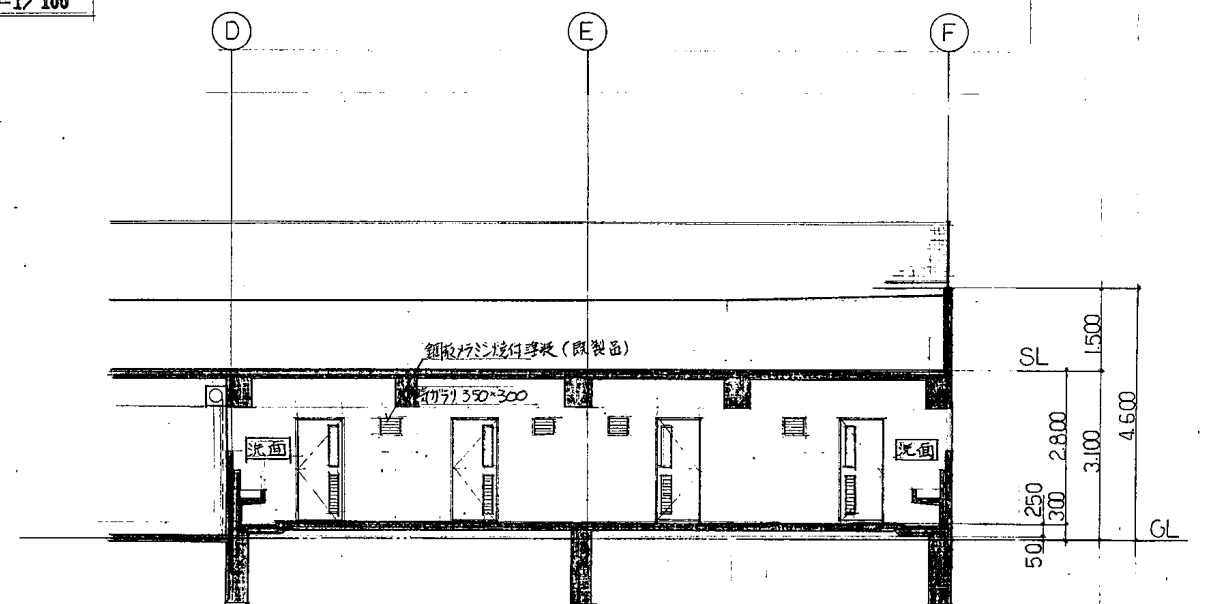
No. 8



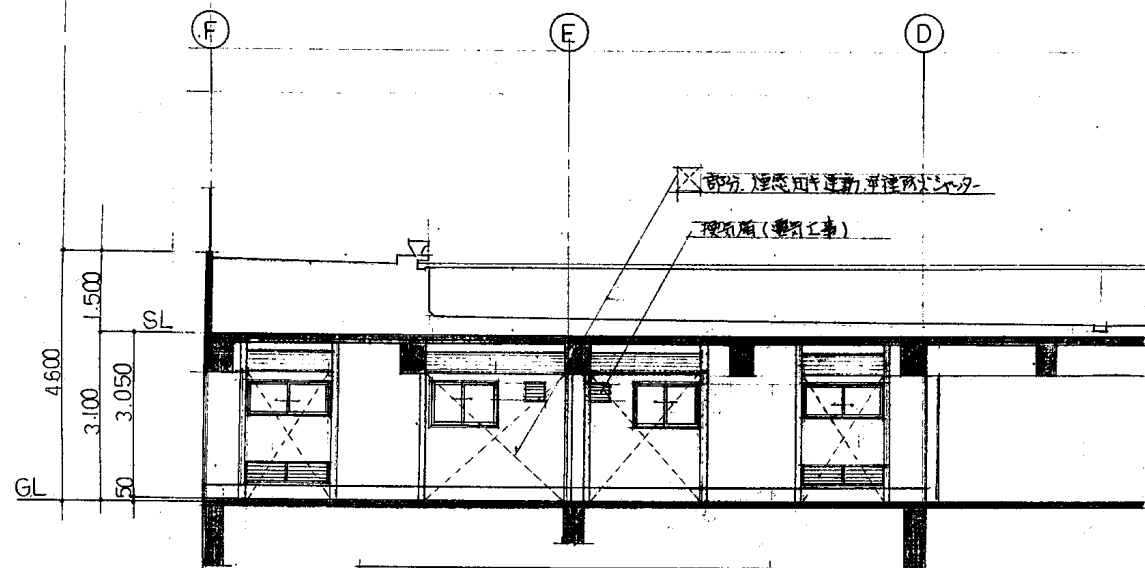
断面図 S=1/100



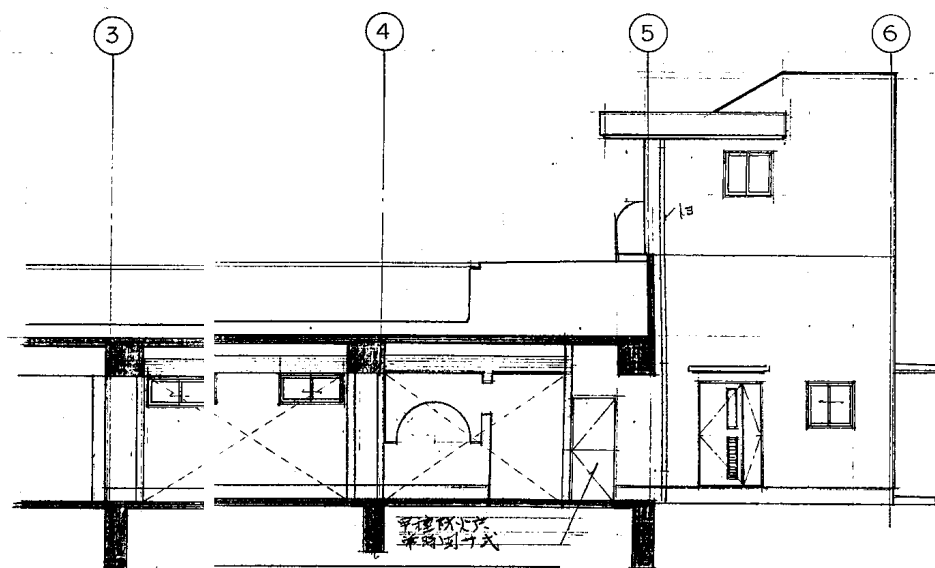
断面図 S=1/100



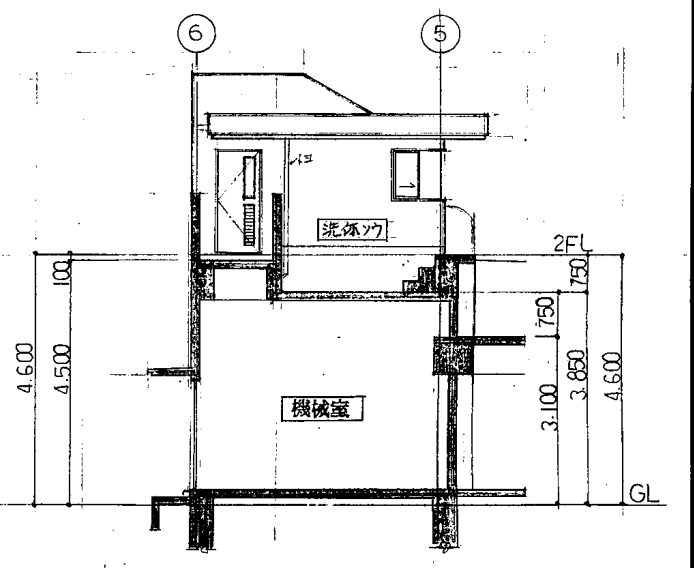
断面図 S=1/100



断面図 S=1/100



断面図 S=1/100



断面図 S=1/100

特記事項	
訂正事項	

縮尺	S=1/100
設計年月日	
工事名	石和町立石和北小学校プール新設工事
図面名	断面図

意匠	建築
電気	衛生
空調	

No.	9
-----	---

