

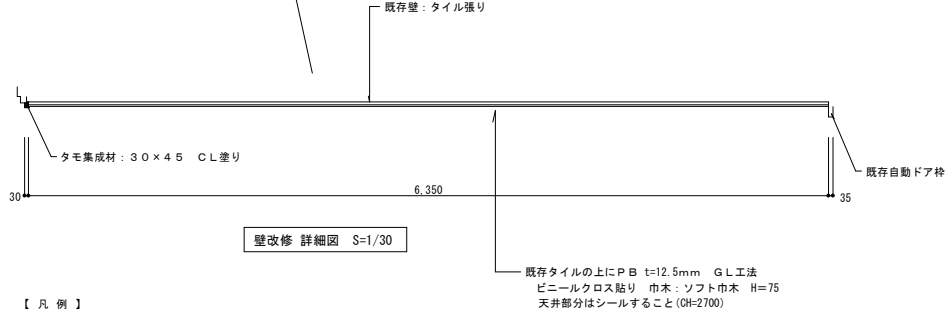
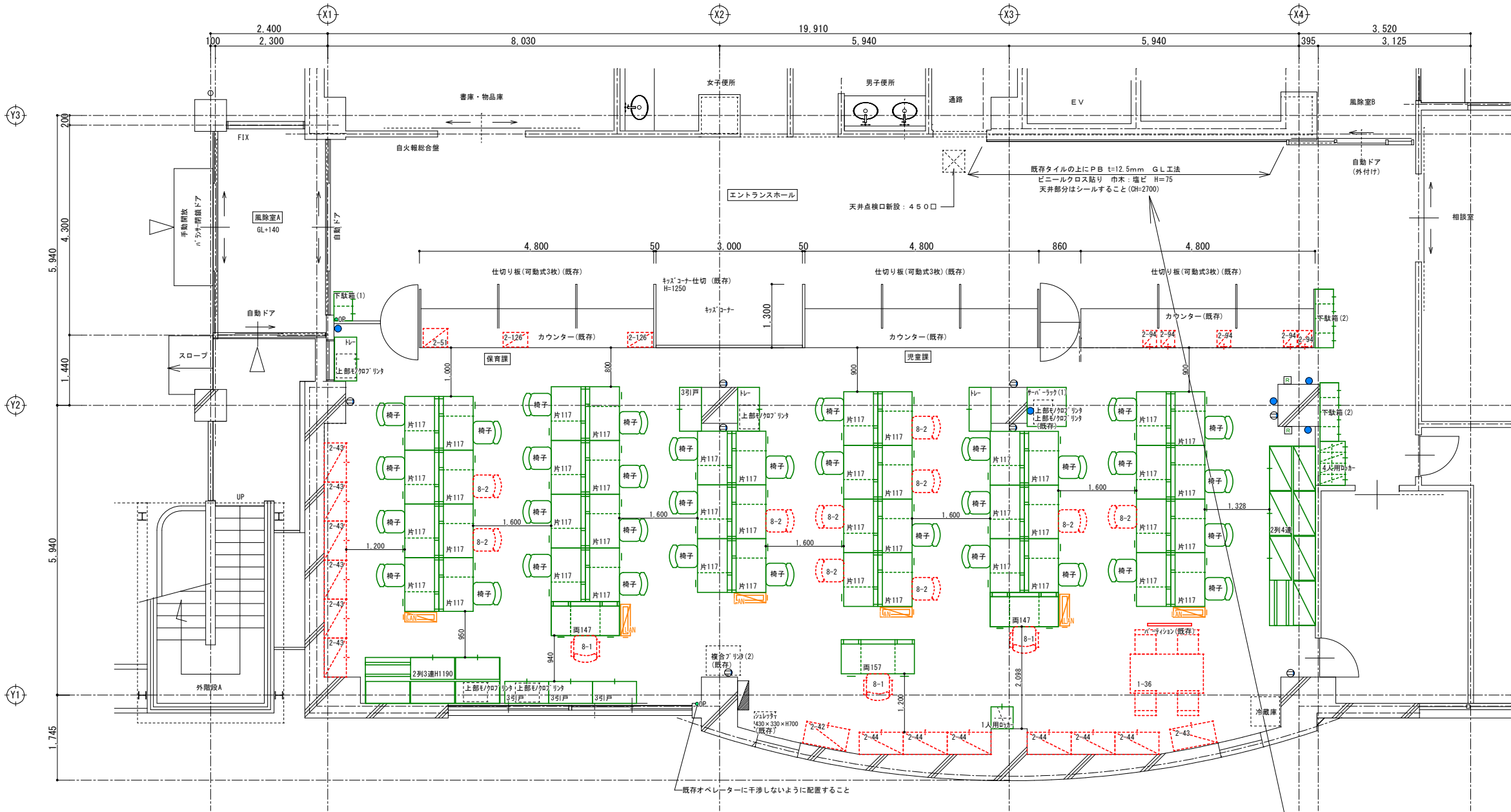
# 本庁執務室レイアウト改修備品購入（3期）

図面番号	図 面 名 称
A - 01	配置図・案内図
A - 02	部屋別1階平面図(保健福祉館-保育課 子育て支援課)(改修後)
A - 03	部屋別2階平面図(保健福祉館-健康づくり課、障害福祉課)(改修後)
A - 04	部屋別2階平面図(保健福祉館-長寿支援課、介護保険課)(改修後)
A - 05	部屋別2階平面図(北部長寿包括支援センター)(改修後)
A - 06	部屋別2階平面図(保健福祉館-福祉総務課)(改修後)









- 【工事概要】
- ① 家具レイアウト変更による電話工事
  - ② 家具レイアウト変更によるLANハブ移設・LAN配線工事
  - ③ コピー機・プリンター移設・配線工事
  - ④ 既存ファイル類等の段ボール詰、パソコン類の一時保管・再取り付け
  - ⑤ 新規家具の設置工事
  - ⑥ 壁、床コンセントから引き出された延長コード、タップの再取り付け

- 【別途工事】
- ① 床、柱など養生を行う。
  - ② 既存家具を撤去処分  
一部既存家具は、既存のまま又は指定の場所へ移設
  - ③ 既存備品類等は、一時保管場所へ移動の上 指定の場所へ設置
  - ④ 電気配線改修工事を行う。
  - ⑤ 既設リモコン・スイッチ・コンセントは新規家具設置により干渉する場合は移設・新設
  - ⑥ カウンターは既存のまま
  - ⑦ タイルカーベットの張替え工事を行う。(東リ GA1044同等品)

【新規家具 ※着色あり：緑色】

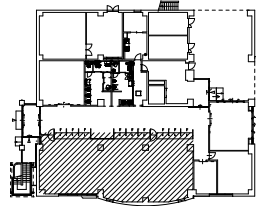
番号	品名	規格(mm)			数量	参考
		W	D	H		
面157	両袖デスク アンダーパネル	1500 × 700 × 720			1	223 SD-1SN157CAASPAWN3 223 SDP-1SU1SSAW
面147	両袖デスク アンダーパネル	1400 × 700 × 720			2	223 SD-1SN147CAASPAWN3 223 SDP-1SU14SAW
片117	片袖デスク	1100 × 700 × 720			44	223 SD-1SN117LCASPAWN3
椅子	椅子(肘なし)	800 × 585 × 800			34	223 CR-G218F4HSN69-W
3引戸	収納3枚引込戸 下置き	800 × 450 × 1050			4	223 BWU-HD35SSAWN
	椅子(肘なし)	800 × 438 × 60			223	223 BWU-S9SAW
	収納天板	900 × 450 × 20			223	223 BWUT-WSPANNN
トール	収納A4浅深コンビトレイ	900 × 450 × 1050			3	223 BWU-PA35SSAWN
	シングルベース	900 × 438 × 60			223	223 BWU-S9SAW
	収納天板	900 × 450 × 20			223	223 BWUT-WSPANNN
1人用ロッカー	ロッカー	450 × 450 × 2100			1	223 BWU-R8SSAWN
	シングルベース	450 × 438 × 60			223	223 BWU-S9SAW
4人用ロッカー	ロッカー	900 × 515 × 1790			1	223 LK-N4SAW
下駄箱(1)	シューズBOX 2X4	600 × 380 × 1137			1	223 SBX-24TSAW
下駄箱(2)	シューズBOX 4X4	1200 × 380 × 1137			2	223 SBX-44TSAW
2列4連	スライド収納 2列4連 両開き扉	3680 × 940 × 2265			1	223 SMU-SB8SAWN3+1・CSB8SAWN3+2
2列3連H1190	スライド収納 2列3連 両開き扉	2760 × 940 × 1190			1	223 SMU-SD59SAWN+1・CS059SAWN+1
サーバラック(1)	サーバラック	800 × 800 × 1535			1	223 ECT-FS815SF11

【既存家具 ※着色あり：赤色】

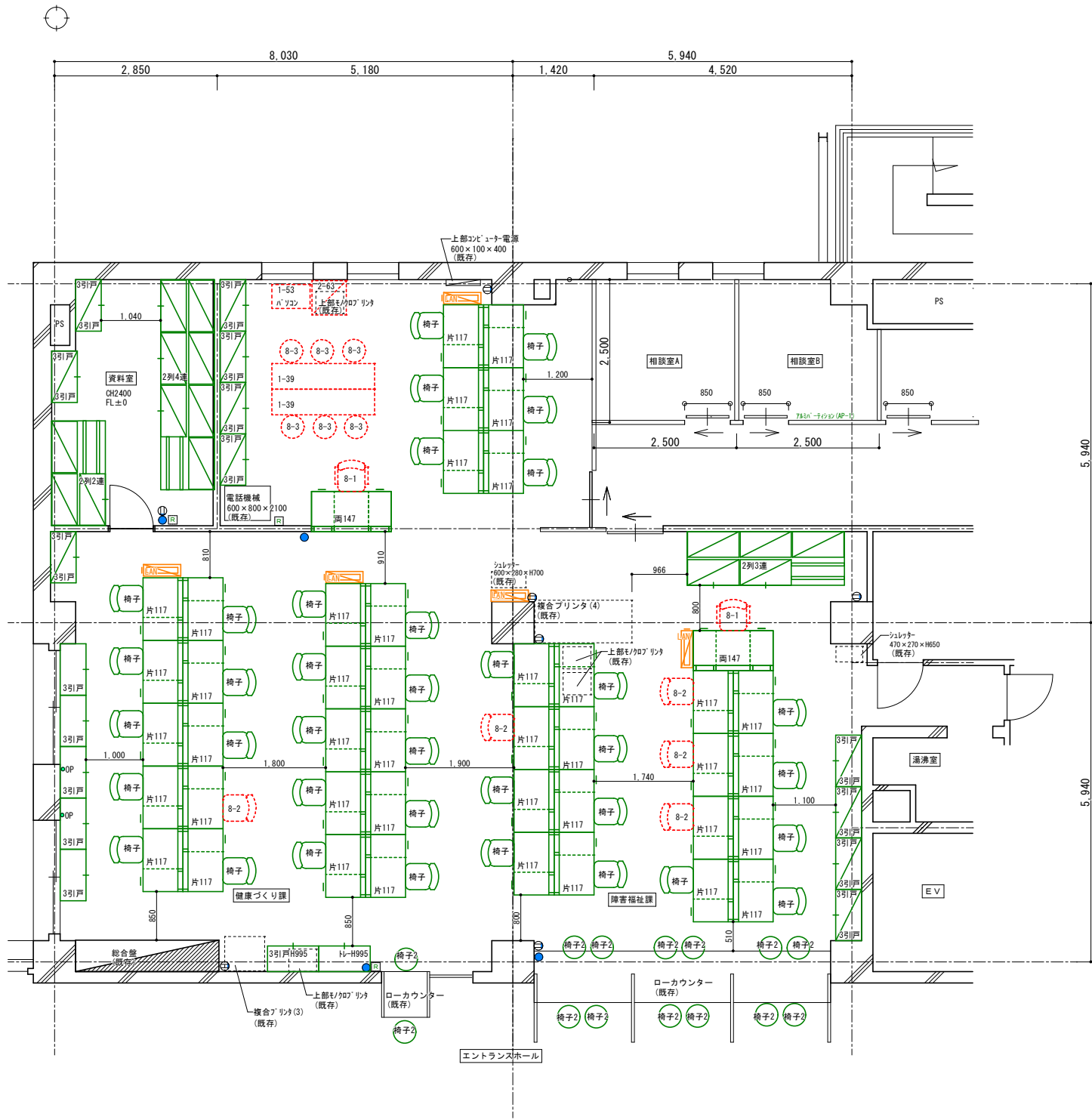
番号	品名	規格(mm)	参考	数量
1-36	デスク(椅子4脚)	1500 × 750 × 700		1
2-42	収納庫 両開、引込2段	900 × 450 × 2160		1
2-43	収納庫 両開、引込3段	800 × 450 × 2560		7
2-44	収納庫 両開、引込3段	900 × 450 × 2560		6
2-51	収納庫 両開き	500 × 380 × 600		1
2-94	収納庫 引出し	280 × 330 × 620		5
2-126	収納ラックワゴン	500 × 300 × 600		2
8-1	椅子(部長、課長)	600 × 585 × 800		3
8-2	椅子	600 × 585 × 800		10

【凡例】

番号	品名	規格(mm)	数量
LAN	HUBボックス(移設後)	200 × 650 × 700	(既存)
	複合プリンタ	1300 × 750 × 1300	(既存)
	複合プリンタ(2)	600 × 700 × 1100	(既存)
	モノクロプリンタ	490 × 390 × 380	(既存)
	プリンタ	420 × 493 × 450	(既存)
	プリンタ(2)	380 × 400 × 250	(既存)
●OP	排煙ホースFL+1250		(既存)
●	スイッチ		(既存)
○	コンセント×2		(既存)
□	空調リモコン		(既存)
■	分電盤		(既存)
■	耐震補強壁：鉄骨アールを示す。		(既存)
■	耐震補強壁：RC壁を示す。		(既存)
■	壁掛けロスナイ	620 × 185 × 285	(既存)
■	床置きロスナイ	900 × 290 × 850	(既存)





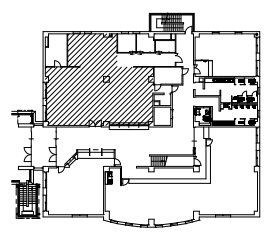


【工事概要】	
①	家具レイアウト変更による電話工事
②	家具レイアウト変更によるLANハブ移設・LAN配線工事
③	コピー機・プリンター移設・配線工事
④	既存ファイル類等の段ボール詰、パソコン類の一時保管・再取り付け
⑤	新規家具の設置工事
⑥	壁、床コンセントから引き出された延長コード、タップの再取り付け
【別途工事】	
①	床、柱など養生を行う。
②	既存家具を撤去処分 一部既存家具は、既存のまま
③	既存備品類等は、一時保管場所へ移動の上 指定の場所へ設置
④	電気配線改修工事を行う。
⑤	既設リモコン・スイッチ・コンセントは新規家具設置により干渉する場合は移設・新設
⑥	カウンターは既存のまま
⑦	タイルカーペット貼り工事を行う。(裏り GA1046同等品)

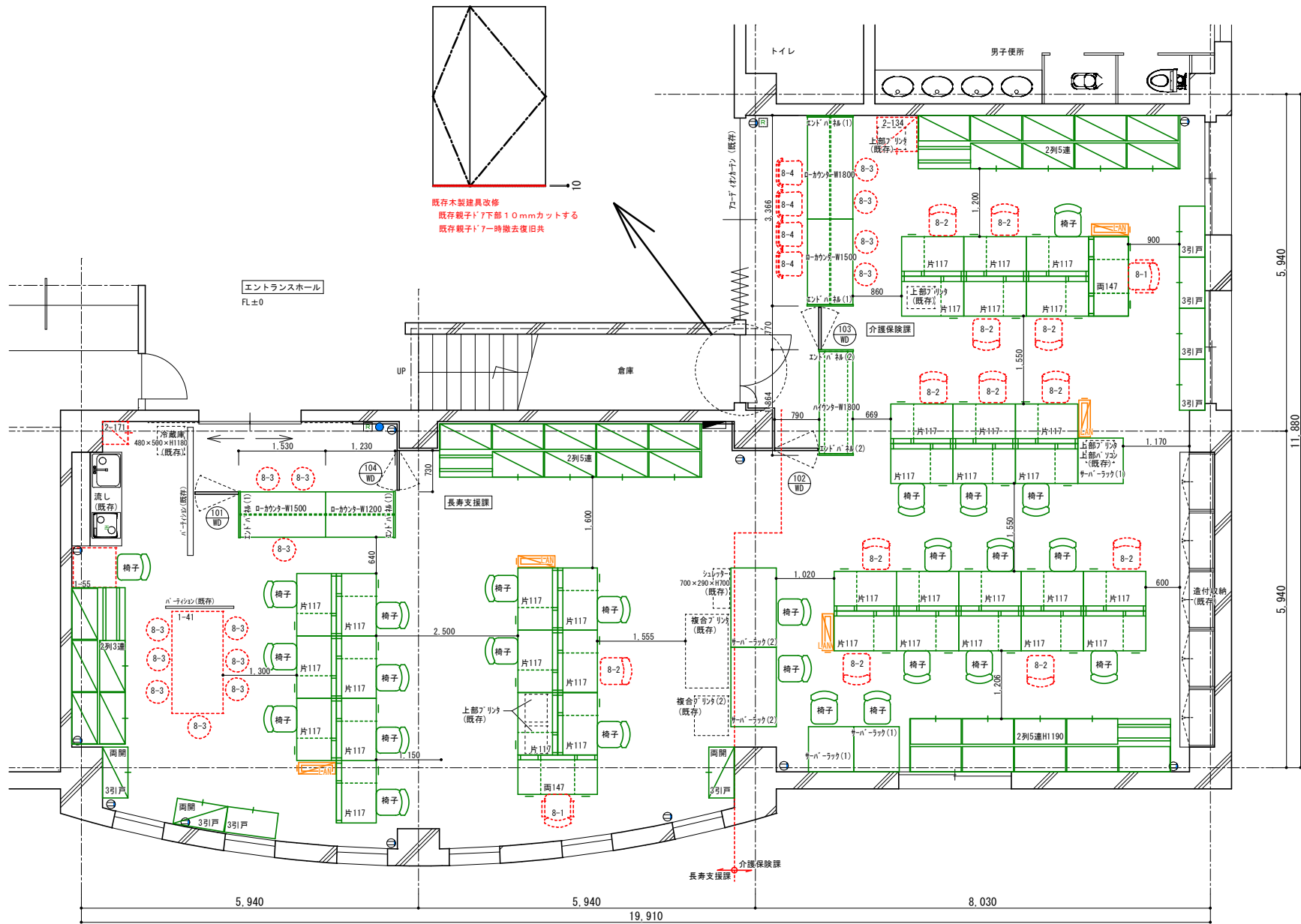
【新規家具 ※着色あり：緑色】				
番号	品名	規格(mm)	数量	参考
		W × D × H		
面147	両袖デスク アンダーパネル	1400 × 700 × 720 W1400用	2	㊦ SD-ISN147CASPWN3 ㊦ SDP-ISU14SAW
片117	片袖デスク	1100 × 700 × 720	42	㊦ SD-ISN117LCASPWN3
椅子	椅子(肘なし)	800 × 585 × 800	37	㊦ CR-G218F4HNS69-II
椅子2	椅子(スツールタイプ)	φ380 × — × 670	14	㊦ CK-M747VZ64
3引戸	収納3枚引違戸 下置き シングルベース 収納天板	900 × 450 × 1050 900 × 438 × 60 900 × 450 × 20	5	㊦ BWU-HD359SAWN ㊦ BWUB-S9SAW ㊦ BWUT-W9PAMWN
3引戸	収納3枚引違戸 上置き	900 × 450 × 1050	11	㊦ BWU-HU359SAWN
3引戸	収納3枚引違戸 下置き シングルベース	900 × 450 × 1050 900 × 438 × 60	㊦ BWU-HD359SAWN ㊦ BWUB-S9SAW	
H-H995	収納A4浅深コンビトレイ シングルベース 収納天板	900 × 450 × 915 900 × 438 × 60 900 × 450 × 20	1	㊦ BWU-PA349SAWN ㊦ BWUB-S9SAW ㊦ BWUT-W9PAMWN
3引戸H995	収納3枚引違戸 下置き シングルベース 収納天板	900 × 450 × 915 900 × 438 × 60 900 × 450 × 20	1	㊦ BWU-HD349SAWN ㊦ BWUB-S9SAW ㊦ BWUT-W9PAMWN
2列2連	スライド収納 2列2連 両開き扉	1840 × 940 × 2265	1	㊦ SMU-S89SAWN3+1
2列3連	スライド収納 2列3連 両開き扉	2760 × 940 × 2265	1	㊦ SMU-S89SAWN3+1・CS89SAWN3+1
2列4連	スライド収納 2列4連 両開き扉	3680 × 940 × 2265	1	㊦ SMU-S89SAWN3+1・CS89SAWN3+2

【既存家具 ※着色あり：赤色】			
番号	品名	規格(mm) (参考)	数量
		W × D × H	
1-39	デスク	1800 × 450 × 700	2
1-53	PC用デスク	670 × 420 × 770(1200)	1
2-63	プリンター台ラック	600 × 600 × 700	1
8-1	椅子(部長、課長)	600 × 585 × 800	2
8-2	椅子	600 × 585 × 800	5
8-3	丸椅子	φ320 × 450	6

【 凡 例 】			
番号	品名	規格(mm)	数量
		----- D × H -----	
LAN	HUBボックス(移設後)	200 × 650 × 700	(既存)
	複合プリンタ	1300 × 750 × 1300	(既存)
	複合プリンタ(2)	600 × 700 × 1100	(既存)
	モノクロプリンタ	490 × 390 × 380	(既存)
	プリンタ	420 × 493 × 450	(既存)
	プリンタ(2)	380 × 400 × 250	(既存)
④OP	排煙ホーローFL+1250		(既存)
●	スイッチ		(既存)
⊖	コンセント×2		(既存)
□	空調リモコン		(既存)
■	分電盤		(既存)
▨	耐震補強壁：鉄骨アレイを示す。		(既存)
▩	耐震補強壁：RC壁を示す。		(既存)
≡	壁掛けロスナイ	620 × 185 × 285	(既存)
≡	床置きロスナイ	900 × 290 × 850	(既存)













【工事概要】	
①	家具レイアウト変更による電話配線工事
②	家具レイアウト変更によるLANハブ移設・LAN配線工事
③	コピー機・プリンター移設・配線工事
④	既存ファイル類等の段ボール詰、パソコン類の一時保管・再取り付け
⑤	新規家具の設置工事
⑥	壁、床コンセントから引き出された延長コード、タップの再取り付け

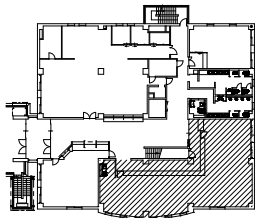
【別途工事】	
①	床、柱など養生を行う。
②	既存家具を撤去処分 一部既存家具は、一時保管場所へ移動の上 指定の場所へ設置
③	既存備品等は、一時保管場所へ移動の上 指定の場所へ設置
④	電気配線改修工事を行う。
⑤	既設リコン・スイッチ・コンセントは新規家具設置により干渉する場合は移設・新設
⑥	スウィングドア(WD101、WD102、WD103)を新設。
⑦	タイルカーペット貼り工事を行う。(東リ GA1046同等品)

【新規家具 ※着色あり：緑色】		規格(mm)		長寿支援課介護保険課		参考
番号	品名	W	D	H	数量	
両147	両袖デスク アンダーパネル	1400	700	720	1	① SD-1SN147CAASPAWN3 ② SDP-1SU14SAW
片117	片袖デスク	1100	700	720	13	③ SD-1SN117LCASPAWN3
椅子	椅子(脚なし)	800	585	800	12	④ CR-G218F4HNSN69-W
3引戸	収納3枚引連戸 下置き シングルベース 収納天板	900	450	1050	1	⑤ BWU-HD3S9SANN ⑥ BWUB-S9SAW ⑦ BWUT-W9PAWN
両開	収納 両開き扉 上置き 収納3枚引連戸 下置き シングルベース	900	450	1050	3	⑧ BWU-SU9SANN ⑨ BWU-HD3S9SANN ⑩ BWUB-S9SAW
2列3連	スライド収納 2列3連 両開き扉	2760	940	2265	1	⑪ SMU-S89SANN3+1・CS9SANN3+1
2列5連	スライド収納 2列5連 両開き扉	4600	940	2265	1	⑫ SMU-S89SANN3+1・CS9SANN3+3
2列5連H1190	スライド収納 2列5連 両開き扉	4600	940	1190	1	⑬ SMU-SDE9SANN+1・CSD9SANN+3
ローカウンター	ローカウンター W1800	1802	800	700	1	⑭ CO-S08SANN
ローカウンター	ローカウンター W1500	1502	800	700	1	⑮ CO-S05SANN
ローカウンター	ローカウンター W1200	1202	800	700	1	⑯ CO-S02SANN
ローカウンター	ローカウンター エンドパネル	818	31	705	2	⑰ COS-SD1PAW
ハイカウンター	ハイカウンター エンドパネル	608	31	965	2	⑱ COS-SH1PAW
ハイカウンター	ハイカウンター W1800	1802	592	960	1	⑲ CO-SH8SANN
サーバーラック	サーバーラック	800	800	1535	3	⑳ ECT-F58815SF11
サーバーラック	サーバーラック	1400	800	1535	2	㉑ ECT-F514815SF11

【既存家具 ※着色あり：赤色】					
番号	品名	規格(mm) (参考)			数量
		W	D	H	
1-41	デスク	1800	900	700	1
1-55	PC用デスク	700	750	650	1
2-134	収納ラックワゴン	700	600	700	1
2-171	食器棚 木製	450	400	1750	1
8-1	椅子(部長、課長)	600	585	800	2
8-2	椅子	600	585	800	12
8-3	椅子(スツール)	φ360	×	450	14
8-4	ハイブ椅子	410	520	750	4

凡 例		規格(mm)		数量
番号	品名	■ × ■ × ■		
LAN	HUBボックス(移設後)	200 × 650 × 700	(既存)	
	複合プリンタ	1300 × 750 × 1300	(既存)	
	複合プリンタ(2)	600 × 700 × 1100	(既存)	
	モノクロプリンタ	490 × 390 × 380	(既存)	
	プリンタ	420 × 493 × 450	(既存)	
	プリンタ(2)	380 × 400 × 250	(既存)	
eOP	排煙ホースFL+1250		(既存)	
	スイッチ		(既存)	
	コンセント×2		(既存)	
	空調リモコン		(既存)	
	分電盤		(既存)	
	耐震補強壁：鉄骨プレスを示す。		(既存)	
	耐震補強壁：RC壁を示す。		(既存)	
	壁掛けロスナイ	620 × 185 × 285	(既存)	
	床置きロスナイ	900 × 290 × 850	(既存)	

記号・場所	101 WD	102 WD	103 WD	104 WD
場所	長寿支援課	介護保険課	介護保険課	長寿支援課
スケール	S=1:20	S=1:20	S=1:20	S=1:20
形状				
現場実測の上製作のこと。				
種別	スイングドア(片開き)	スイングドア(片開き)	スイングドア(片開き)	スイングドア(片開き)
仕上	メラミン化粧合板	メラミン化粧合板	メラミン化粧合板	メラミン化粧合板
頭子	—	—	—	—
金物	グレビティヒンジ 横手張りt=5mm 面取り 塗装	グレビティヒンジ 横手張りt=5mm 面取り 塗装	グレビティヒンジ 横手張りt=5mm 面取り 塗装	グレビティヒンジ 横手張りt=5mm 面取り 塗装
数量/枠見込/扉厚	1ヶ所 / / 30	1ヶ所 / / 30	1ヶ所 / / 30	1ヶ所 / / 30
改修内容	①新規WD-101を設置 エンドパネル(芯材：パーティクルボード)に取付 ※現場寸法を測定の上 製作すること	①新規WD-102を設置 エンドパネル(芯材：パーティクルボード)に取付 ※現場寸法を測定の上 製作すること	①新規WD-103を設置 エンドパネル(芯材：パーティクルボード)に取付 ※現場寸法を測定の上 製作すること	①新規WD-104を設置 既存柱に取付 ※現場寸法を測定の上 製作すること
凡例	⊖ 既存建具を示す	⊖ 既存建具を示す	⊖ 既存建具を示す	⊖ 既存建具を示す





- |   |                                 |
|---|---------------------------------|
| ① | 家具レイアウト変更による電話工事                |
| ② | 家具レイアウト変更によるLANハブ移設・LAN配線工事     |
| ③ | コピー機・プリンター移設・配線工事               |
| ④ | 既存ファイル類等の段ボール詰、パソコン類の一時保管・再取り付け |
| ⑤ | 新規家具の設置工事                       |
| ⑥ | 壁、床コンセントから引き出された延長コード、タップの再取り付け |

- ① 床、柱など養生を行う。
- ② 既存家具を撤去処分  
一部既存家具は、一時保管場所へ移動の上 指定の場所へ設置
- ③ 既存備品類等は、一時保管場所へ移動の上 指定の場所へ設置
- ④ 電気配線改修工事を行う。
- ⑤ 既設リモコン・スイッチ・コンセントは新規家具設置により干渉する場合は移設・新設
- ⑥ カウンターは既存のまま
- ⑦ タイルカーペット貼り工事を行う。(東リ GA1046同等品)

【新規家具 ※着色あり：緑色】					
番号	品名	規格(mm)	数量	参考	
		■ × D × H			
片117	片袖デスク	1100 × 700 × 720	7	①③	SD-1SN117LCSAOWN3
片117(a)	片袖デスク アンダーパネル	1100 × 700 × 720 W1100用	2	①③	SD-1SN117LCSAOWN3 ①③ SDP-1SU11LSAW
椅子	椅子(肘なし)	800 × 585 × 800	9	①③	CR-0218F4HSN69-W
3引戸	収納3枚引込戸 下置き シングルベース	900 × 450 × 1050 900 × 438 × 60	6	①③	BWU-HD35SA9IN ①③ BWU-S9SA9IN ①③ BWUT-W9PANNIN
	収納天板	900 × 450 × 20			
両開	収納 両開き扉 上置き	900 × 450 × 1050	3	①③	BWU-SU9SA9IN
3引戸	収納3枚引込戸 下置き シングルベース	900 × 450 × 1050 900 × 438 × 60	①③	①③	BWU-HD35SA9IN ①③ BWU-S9SA9IN
トール	収納A4浅深コンビトレー シングルベース	900 × 450 × 1050 900 × 438 × 60	1	①③	BWU-PA35SA9IN ①③ BWU-S9SA9IN ①③ BWUT-W9PANNIN
	収納天板	900 × 450 × 20			

- | 番号    | 品名        | 規格(mm) (参考) |       |        | 数量 |
|-------|-----------|-------------|-------|--------|----|
|       |           | W           | D     | H      |    |
| 1-35  | デスク       | 1500        | × 450 | × 700  | 2  |
| 2-107 | 収納ラック     | 430         | × 250 | × 1020 | 1  |
| 6-3   | ロッカー(8人用) | 900         | × 520 | × 1790 | 1  |
| 8-3   | 椅子(スツール)  | φ360        | ×     | × 450  | 5  |
| 8-4   | 椅子(ティル)   | 395         | × 440 | × 475  | 5  |
|       |           |             |       |        |    |

- | 番号  | 品名              | 規格(mm)            |       | 数量 |
|-----|-----------------|-------------------|-------|----|
|     |                 | W                 | D × H |    |
| LAN | HUBボックス(移設後)    | 200 × 650 × 1300  | (既存)  |    |
|     | 複合プリンタ          | 1300 × 750 × 1700 | (既存)  |    |
|     | 複合プリンタ(2)       | 600 × 700 × 1100  | (既存)  |    |
|     | モノクロプリンタ        | 490 × 390 × 380   | (既存)  |    |
|     | プリンタ            | 420 × 493 × 450   | (既存)  |    |
|     | プリンタ(2)         | 380 × 400 × 250   | (既存)  |    |
|     | 接続ケーブル+L=1250   |                   | (既存)  |    |
| ●   | スイッチ            |                   | (既存)  |    |
|     | コンセント×2         |                   | (既存)  |    |
| □   | 空欄リモコン          |                   | (既存)  |    |
| ○   | 分電盤             |                   | (既存)  |    |
| ■   | 耐震補強壁：鉄骨プレスを示す。 |                   | (既存)  |    |
| ■   | 耐震補強壁：R型を示す。    |                   | (既存)  |    |
| ■   | 壁掛けロケナイ         | 620 × 185 × 285   | (既存)  |    |
| ■   | 床置きロケナイ         | 900 × 290 × 850   | (既存)  |    |

