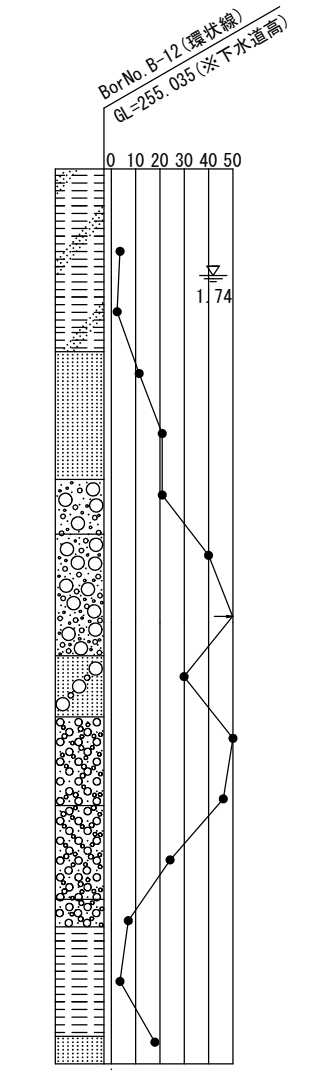
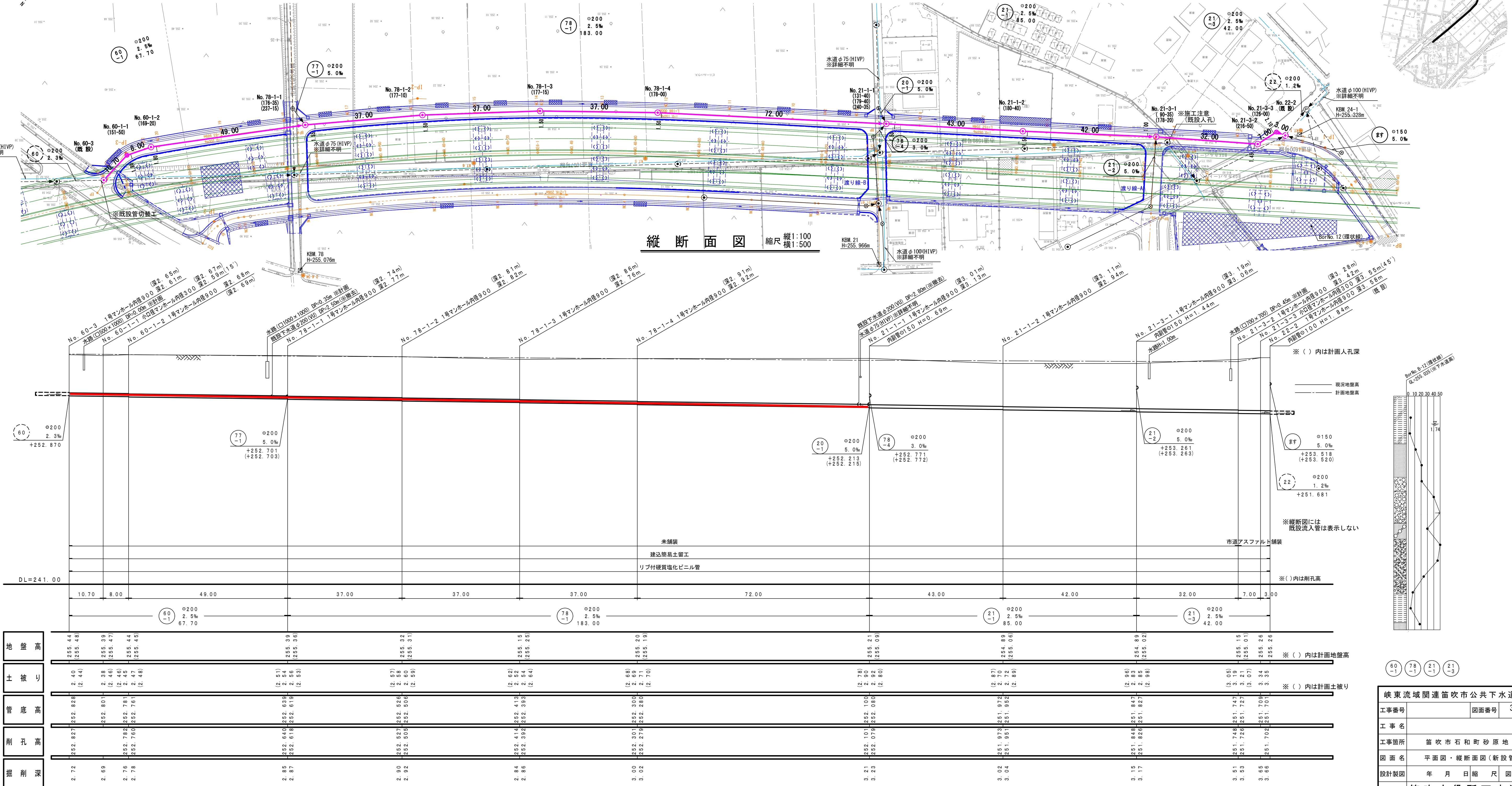


※下水道計画高－道路計画高＝0.105m高いので
施工時注意すること。

平 面 図 縮尺1:500
(新設管)

案 内 図

縦 断 面 図 縮尺 縦1:100
横1:500



60
-1

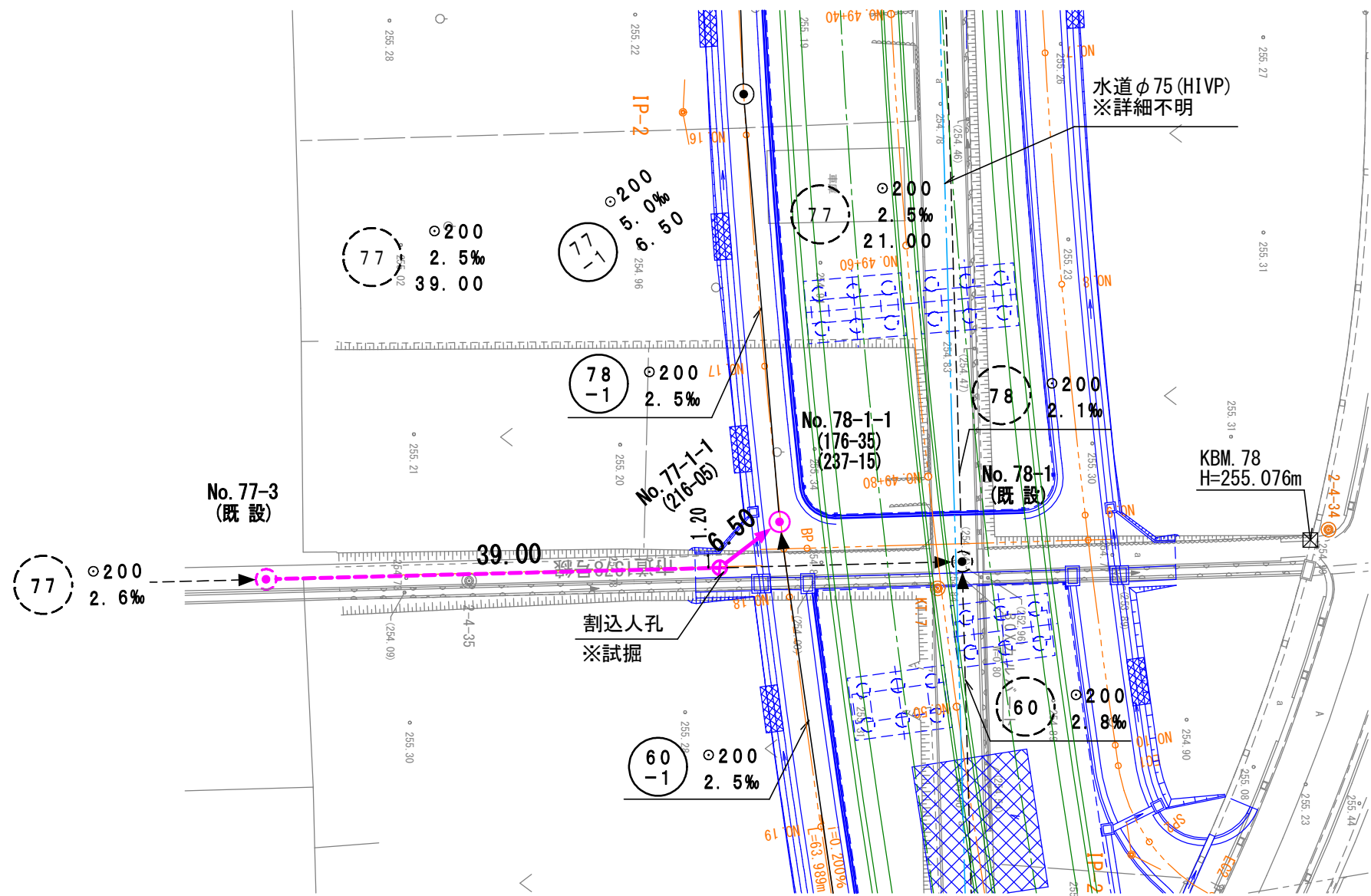
78
-1

21
-1

21
-3

峡東流域関連笛吹市公共下水道事業			
工事番号		図面番号	3 / 30
工 事 名			
工事箇所	笛 吹 市 石 和 町 砂 原 地 内		
図 面 名	平 面 図 ・ 縦 断 面 図 (新 設 管)		
設計製図	年 月 日	縮 尺	図 示
事業主体 笛 吹 市 役 所 下 水 道 課			

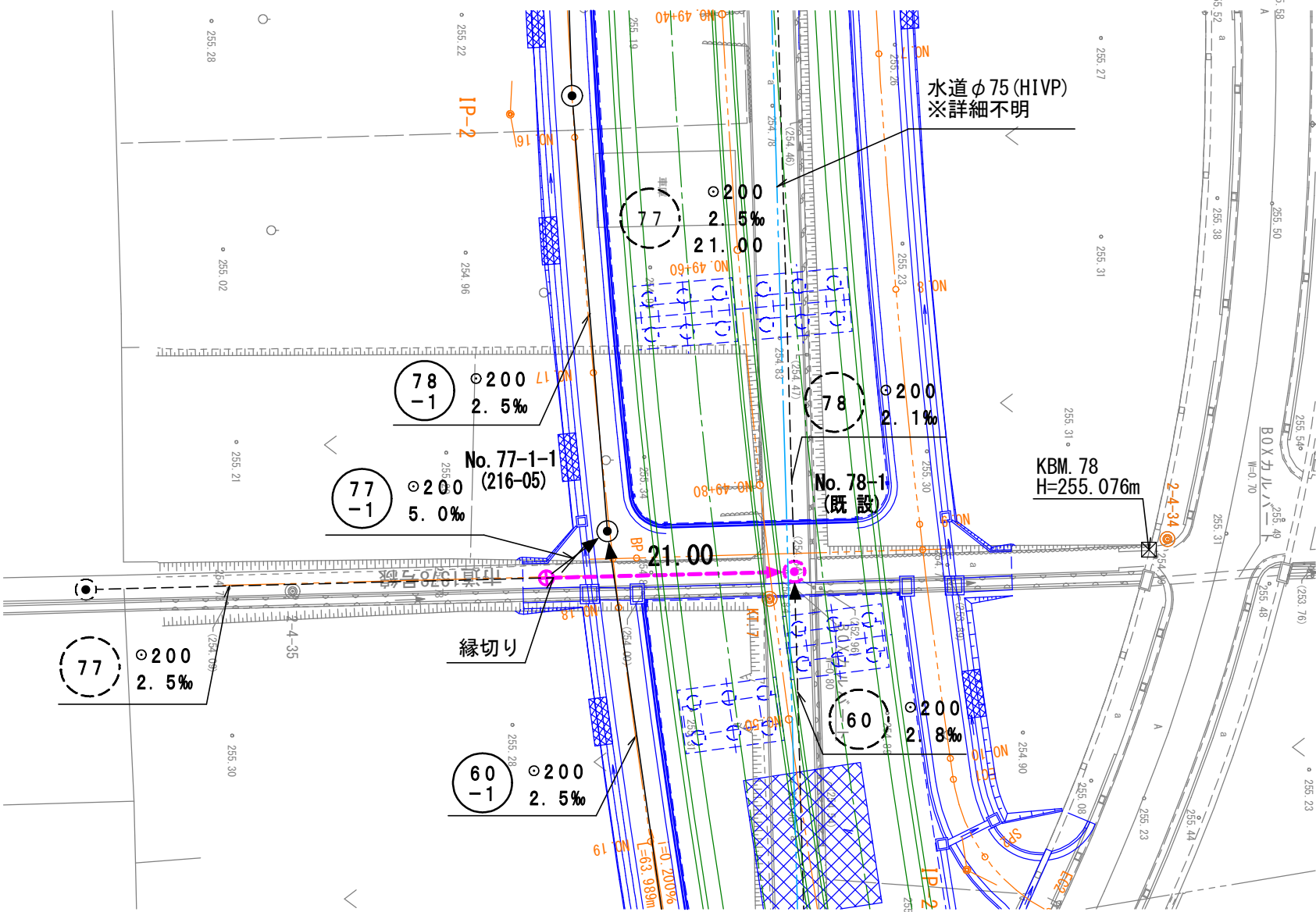
※下水道計画高一道路計画高=0.105m高いので
施工時注意すること。



平面図

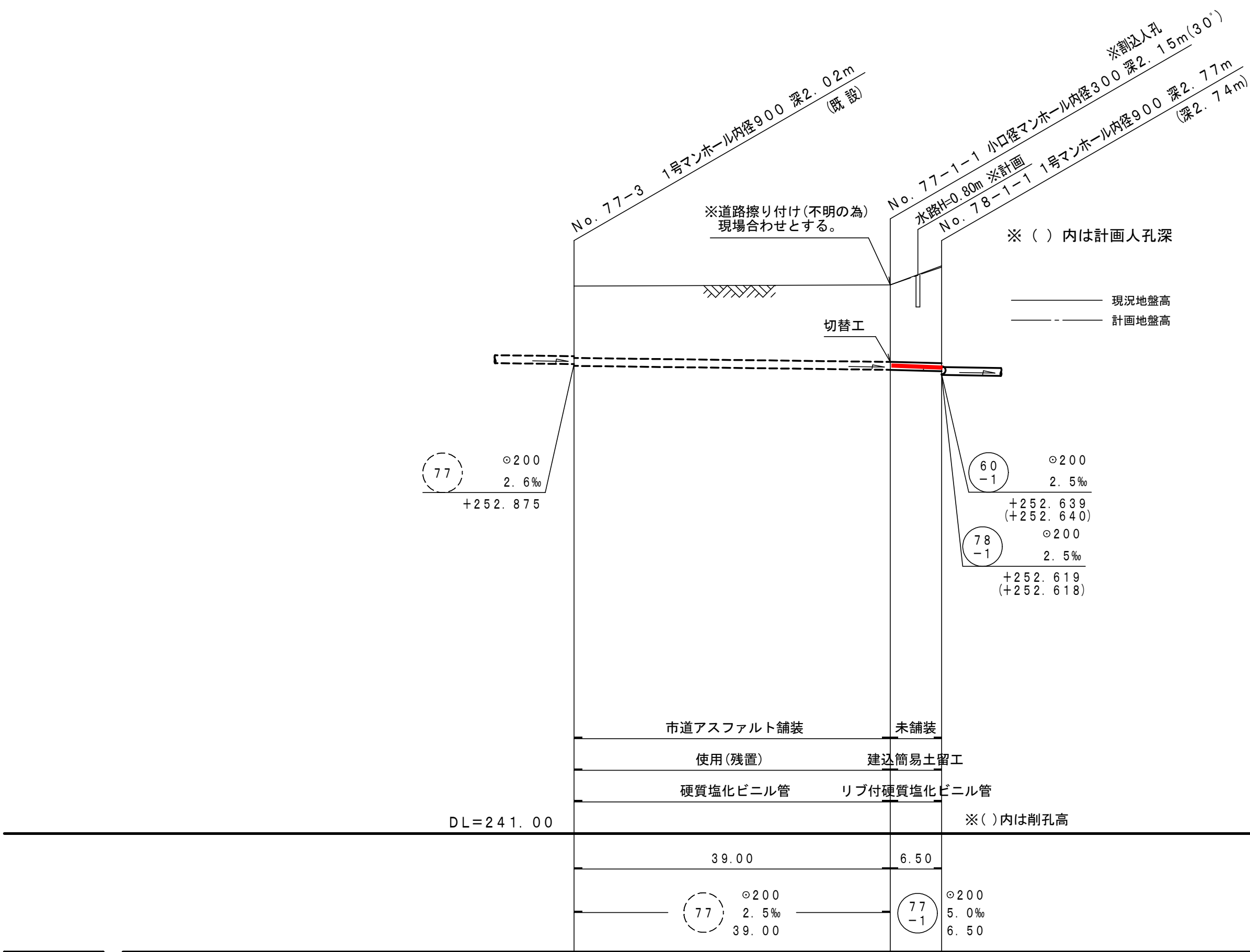
縮尺1:500

(新設・既設管)

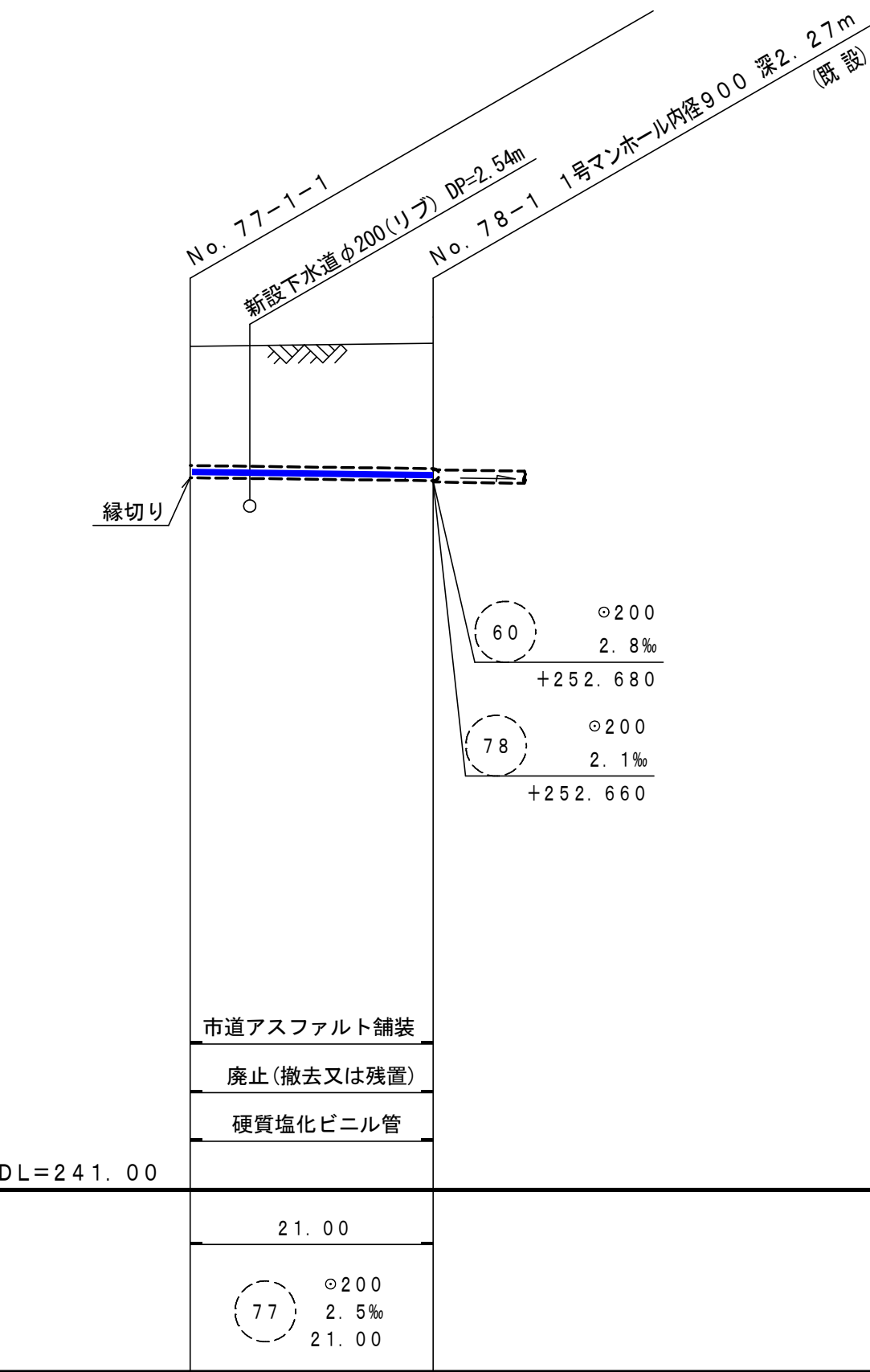


縦断面図

縮尺 縦1:100
横1:500

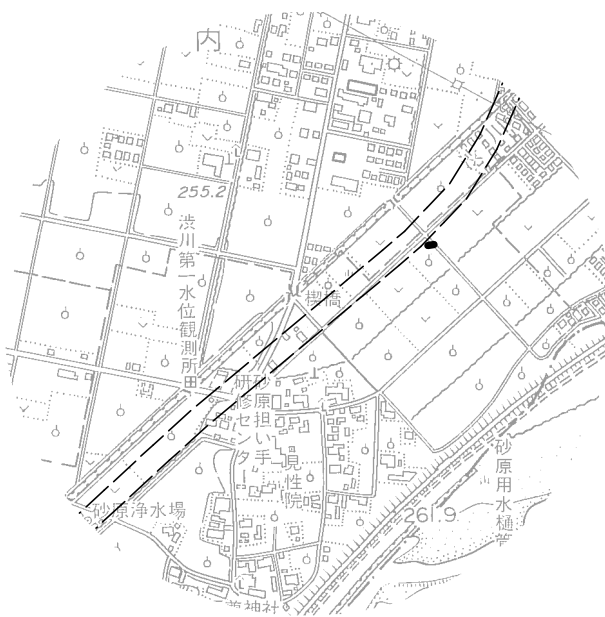


地盤高	252.875	252.639 (+252.640)	252.619 (+252.618)
土被り	1.81	1.83 (2.45)	2.48
管底高	252.831	252.733 (252.703)	252.701
削孔高		2.25	2.79
掘削深			



地盤高	252.680	252.660
土被り	1.94	2.04
管底高	252.733	252.680
削孔高		
掘削深		

案内図

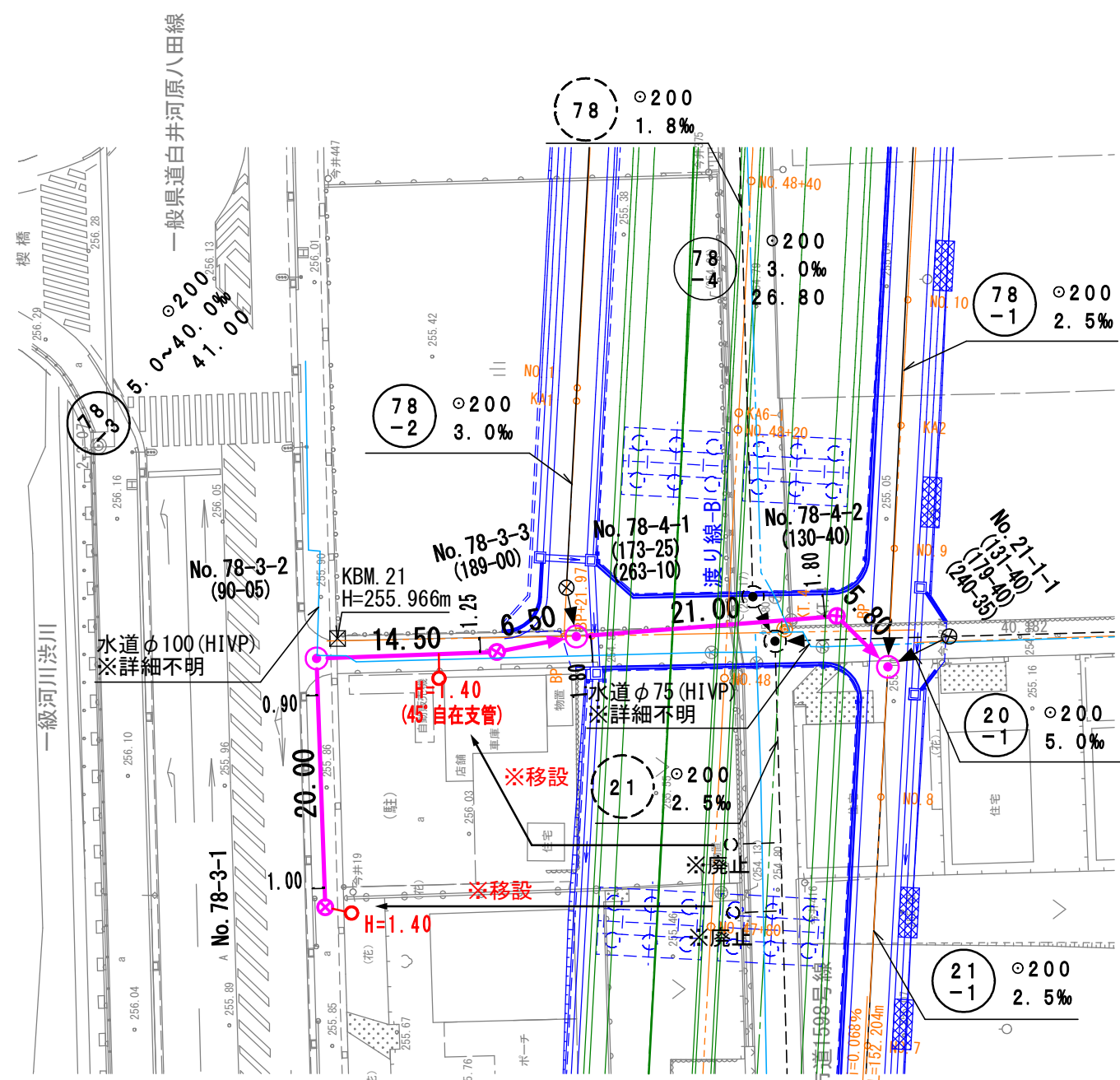
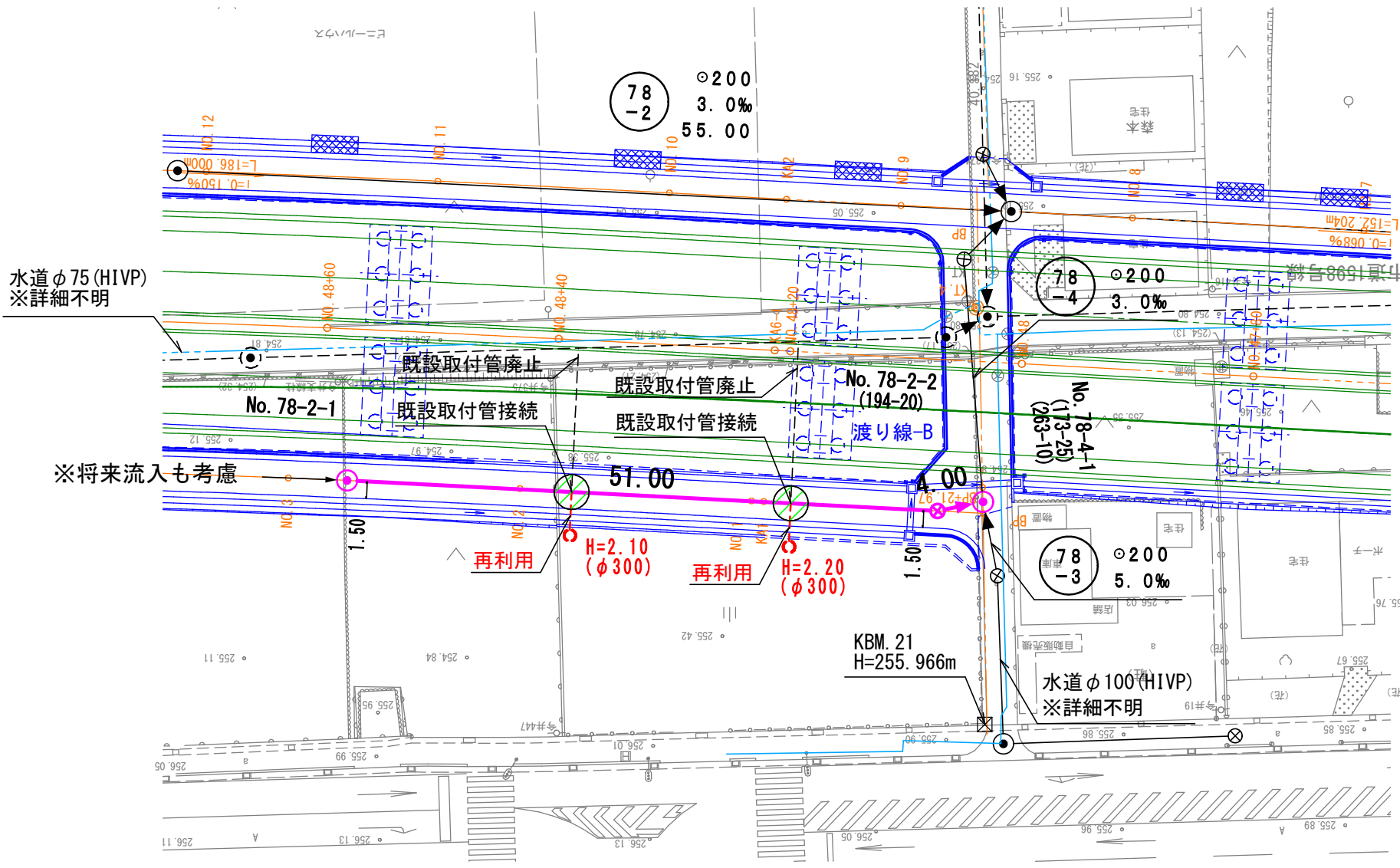
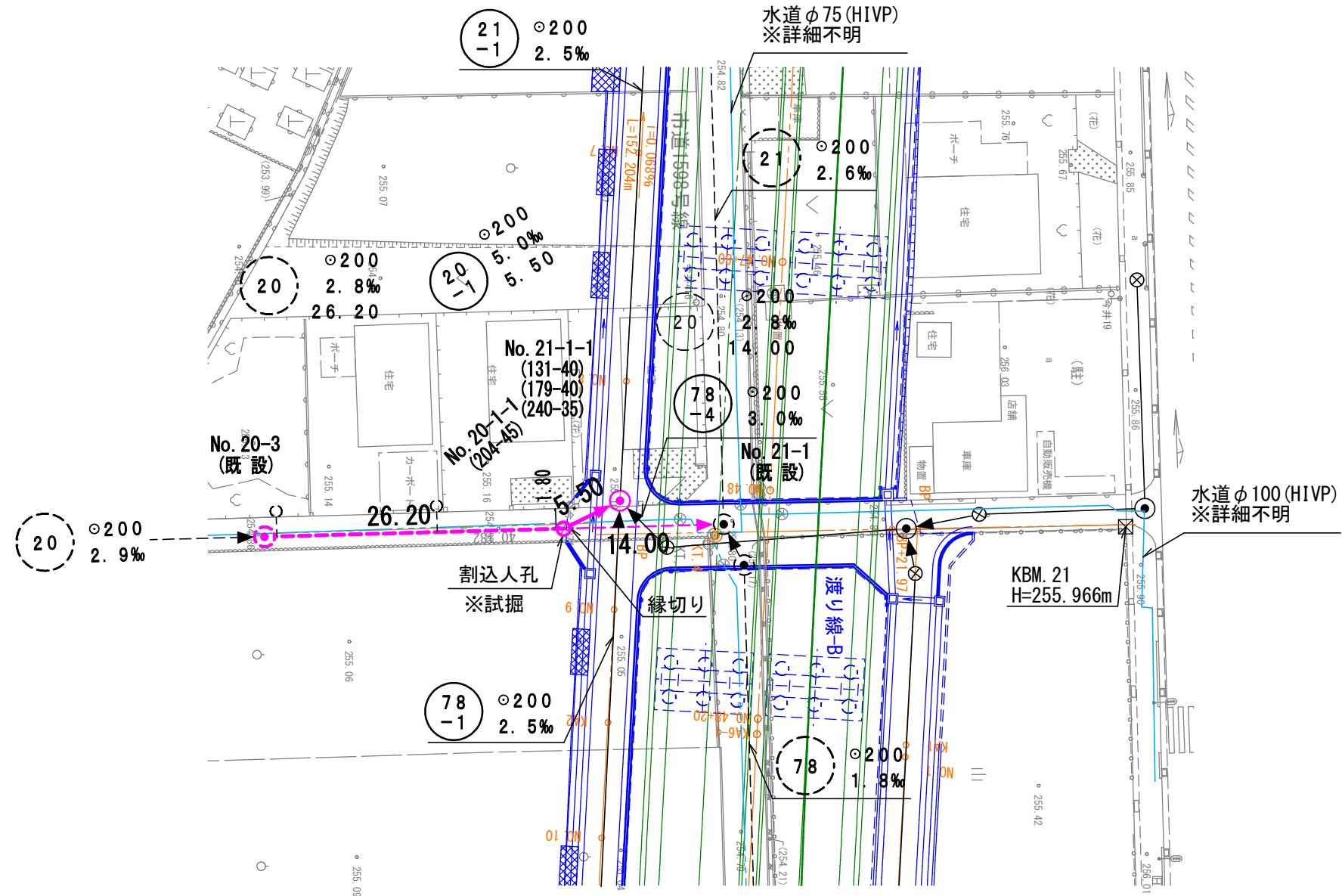


77 77-1

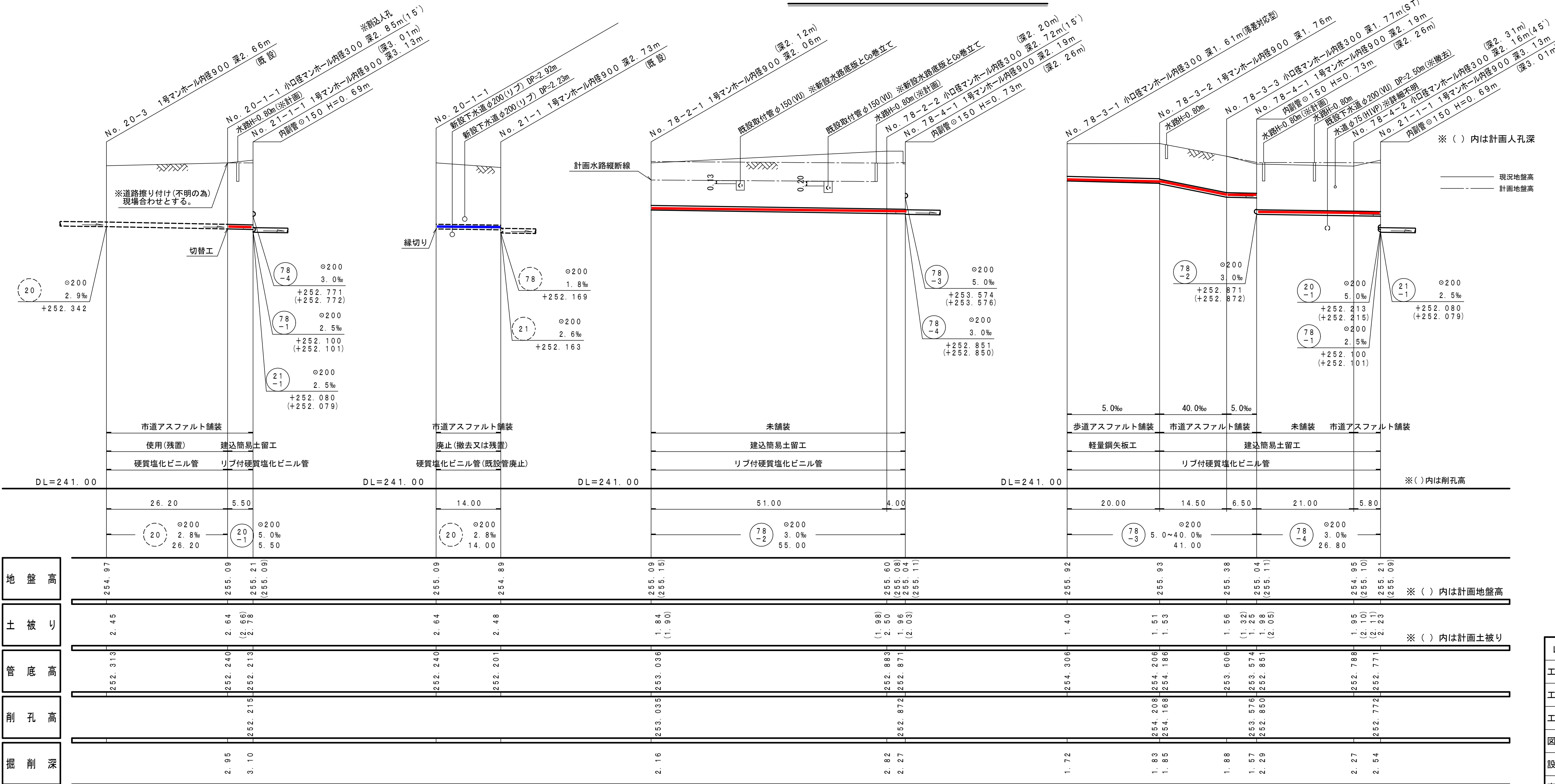
峡東流域関連笛吹市公共下水道事業			
工事番号	図面番号	6	30
工事箇所	笛吹市石和町砂原地内		
図面名	平面図・縦断面図(新設・既設管)		
設計製図	年月日	縮尺	図示
事業主体	笛吹市役所下水道課		

※下水道計画高―道路計画高=0.105m高いので
施工時注意すること。

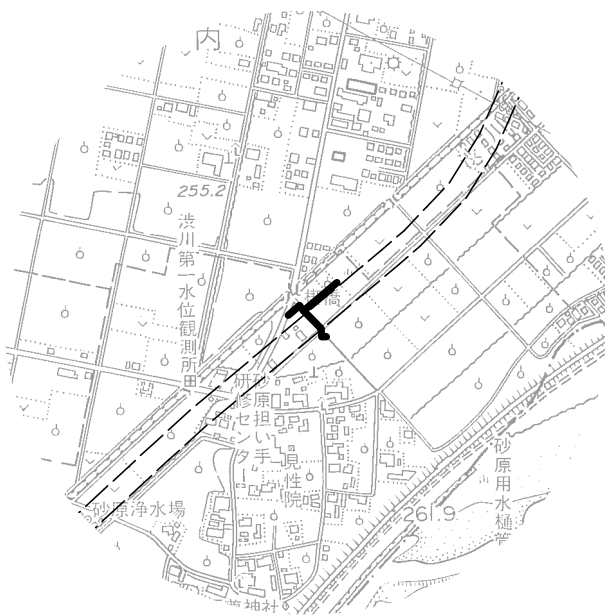
平 面 図 縮尺1:500
(新設・既設管)



縦 断 面 図 縮尺縦1:100 横1:500

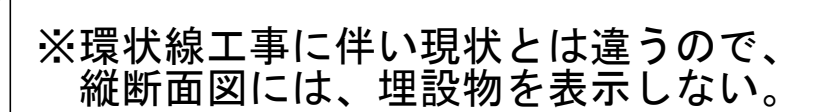
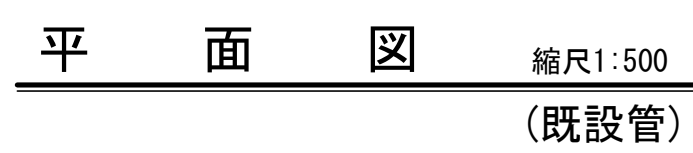


案 内 図

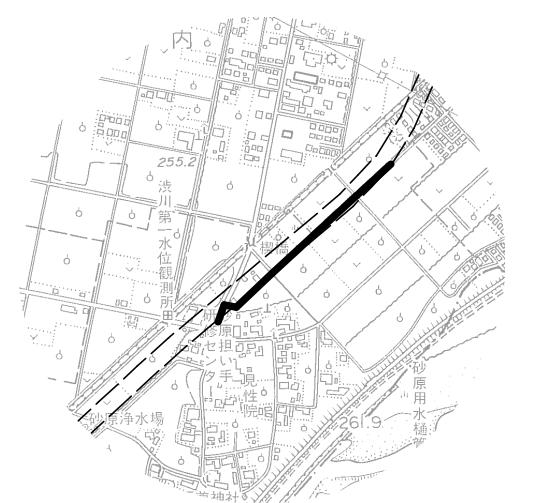


20 20-1 78-2 78-3 78-4

峡東流域関連笛吹市公共下水道事業		
工事番号	図面番号	7/30
工 事 名		
工事箇所		
図 面 名		
設計製図		
事業主体		

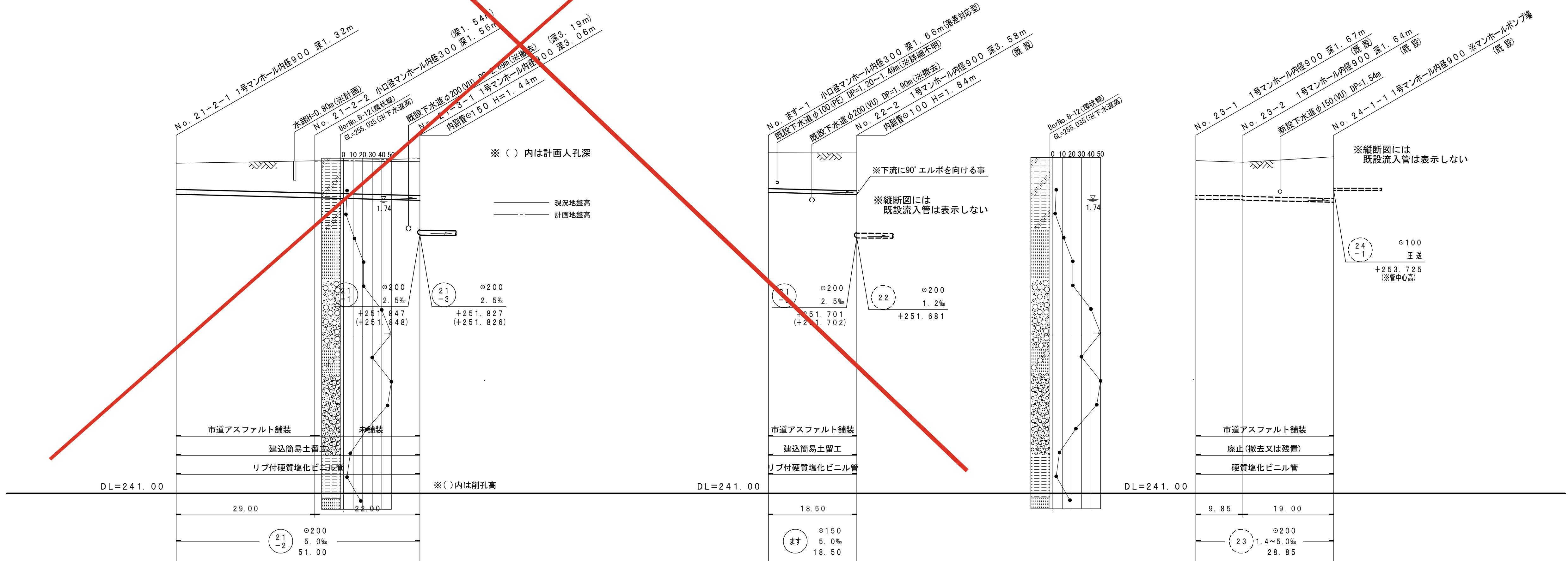
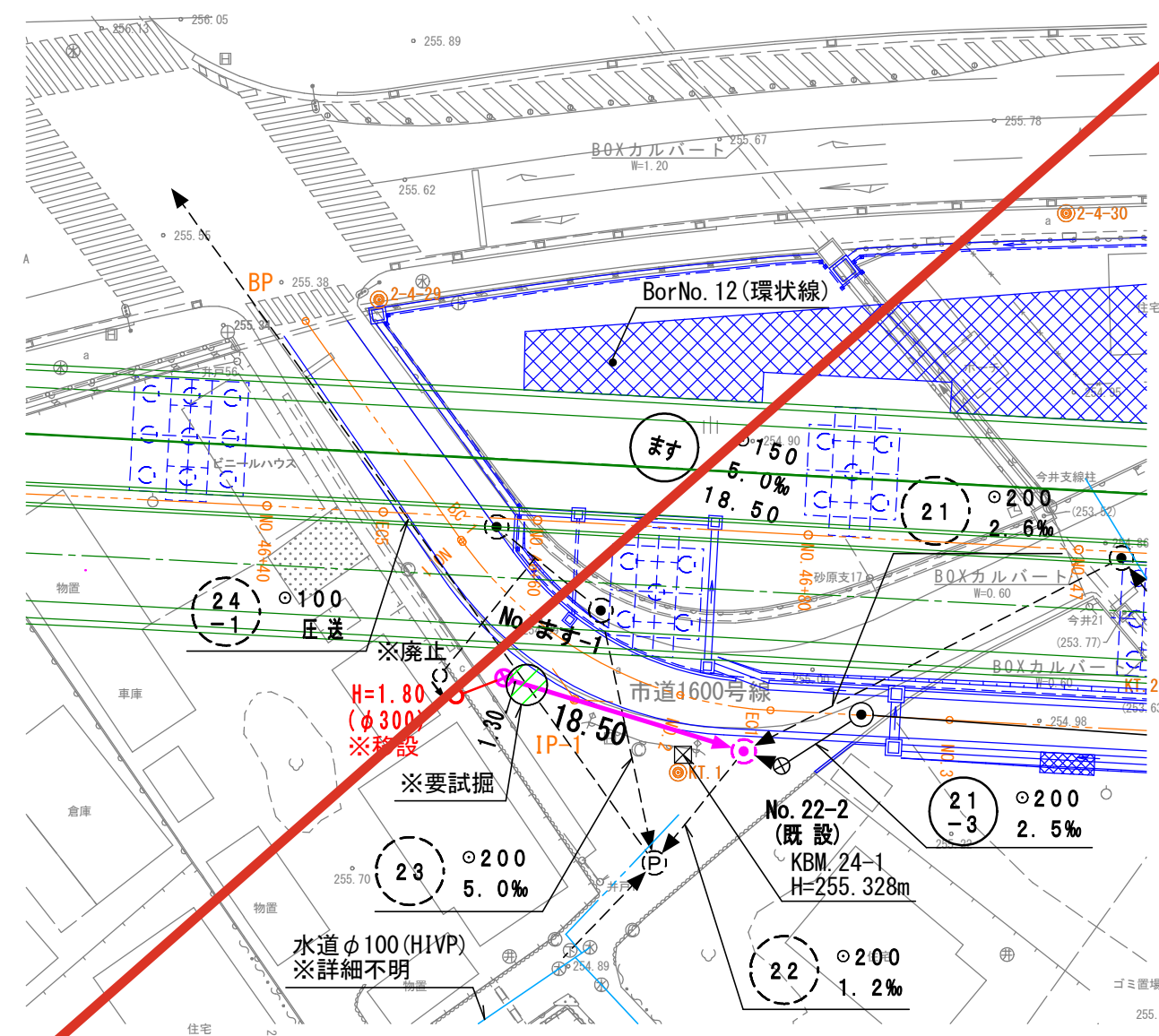
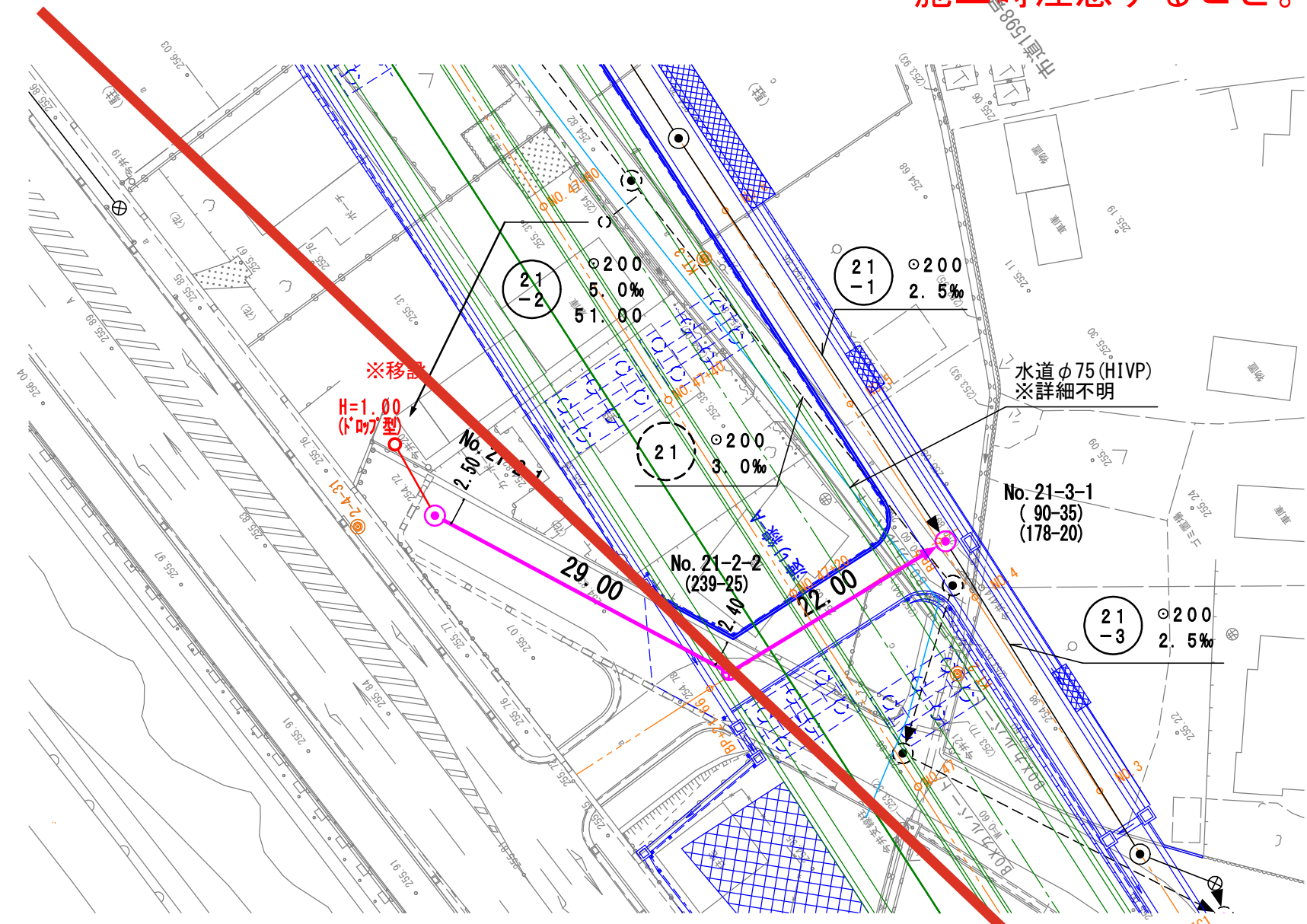





案 内 図



60
78
21
22

峡東流域関連笛吹市公共下水道事業			
工事番号		図面番号	9 / 30
工事名			
工事箇所	笛吹市石和町砂原地内		
図面名	平面図・縦断面図（既設管）		
設計製図	年	月	日
事業主体	縮 尺		
図 示			
<div style="display: flex; justify-content: space-between;"> 事業主体 笛吹市役所下水道課 </div>			

[illegible]

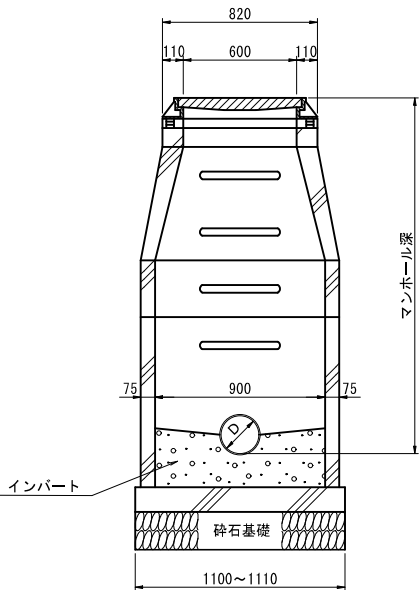




峡東流域関連笛吹市公共下水道事業					
工事番号		図面番号	8 / 30		
工 事 名					
工事箇所	笛吹市石和町砂原地内				
図 面 名	平面図・縦断面図（新設・既設管）				
設計製図	年	月	日	縮 尺	図 示
事業主体	笛吹市役所下水道課				

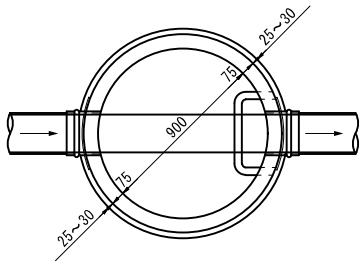
組立人孔標準構造図 縮尺 1 : 20

組立 1 号人孔（内径 9 0 c m）

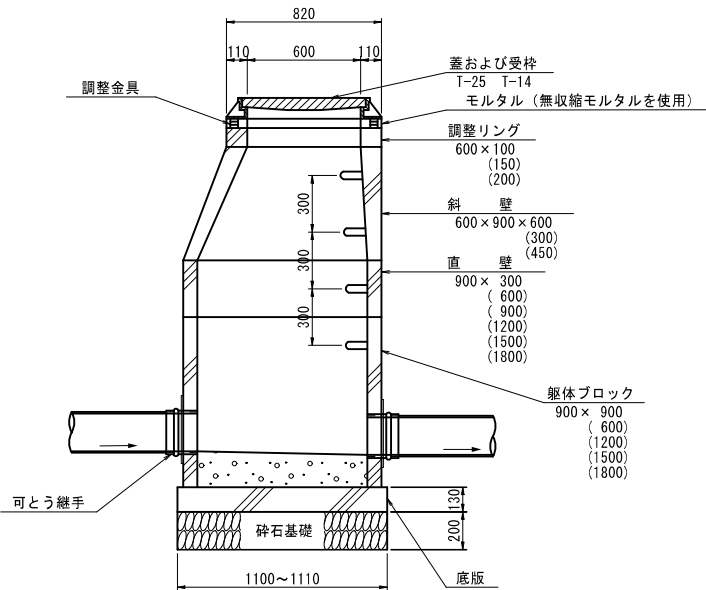
横断面図



平面図



縦断面図

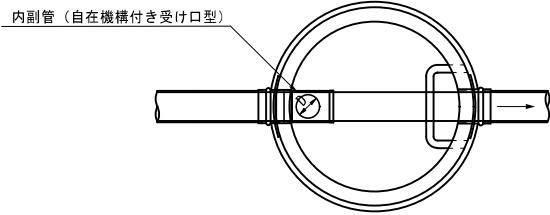


注) 調整リングは10、15、20cmのタイプを使用する。
急勾配の場合は10、10+5、10+10cmのタイプとし 10cmをすりつけとして使用する。
砕石基礎はRC-40又はC-40とする。

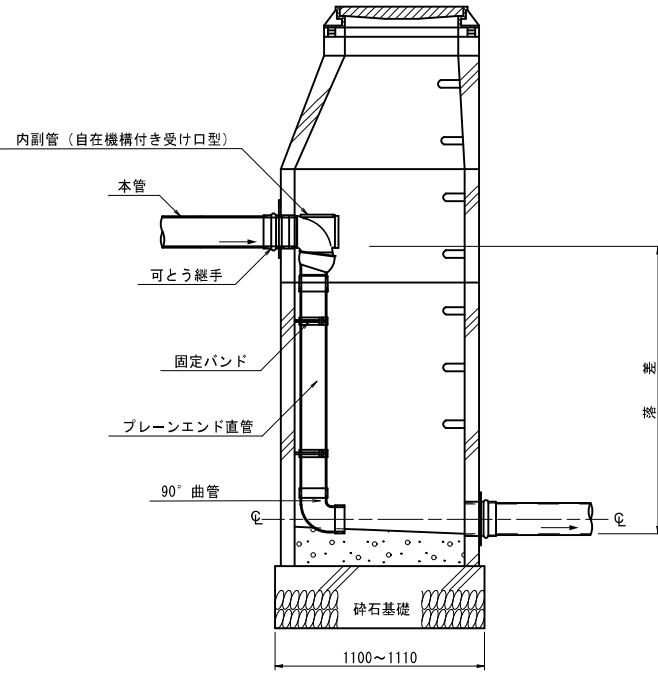
※ H=2.00m以上は、転落防止梯子を使用。

副管標準構造図

平面図



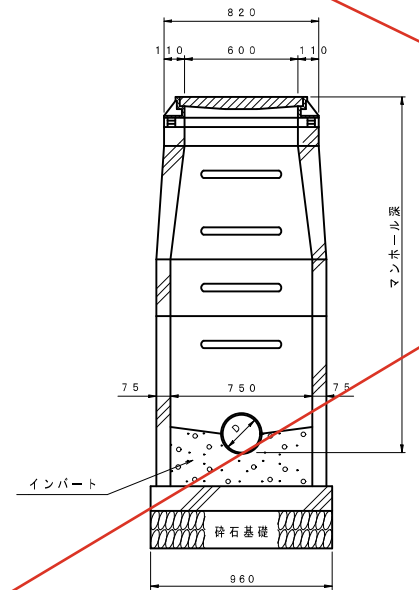
断面図



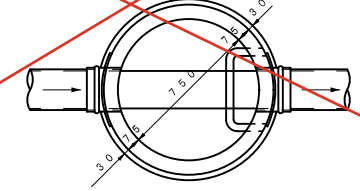
注) 副管と本管の接合は、管中心接合とする。

組立 0 号人孔（内径 7 5 c m）

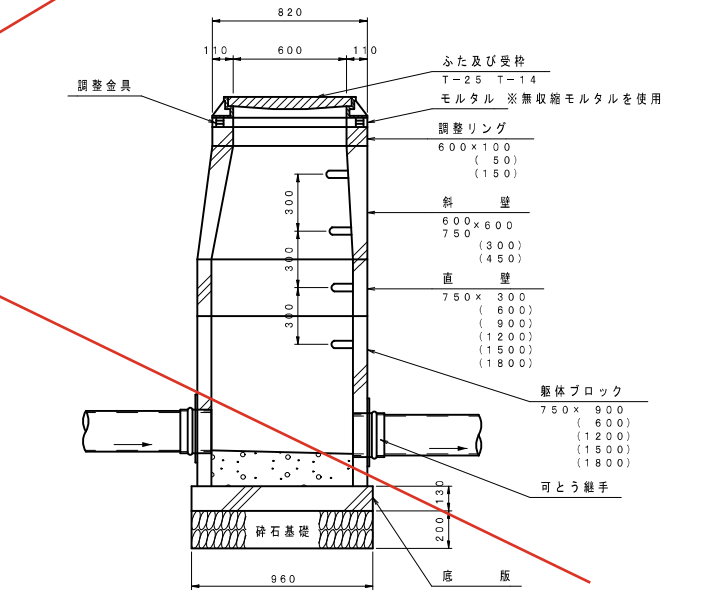
横断面図



平面図



縦断面図



注) 調整リングは10、15、20cmのタイプを使用する。
急勾配の場合は10、10+5、10+10cmのタイプとし 10cmをすりつけとして使用する。
砕石基礎はRC-40又はC-40とする。

※ H=2.00m以上は、転落防止梯子を使用。

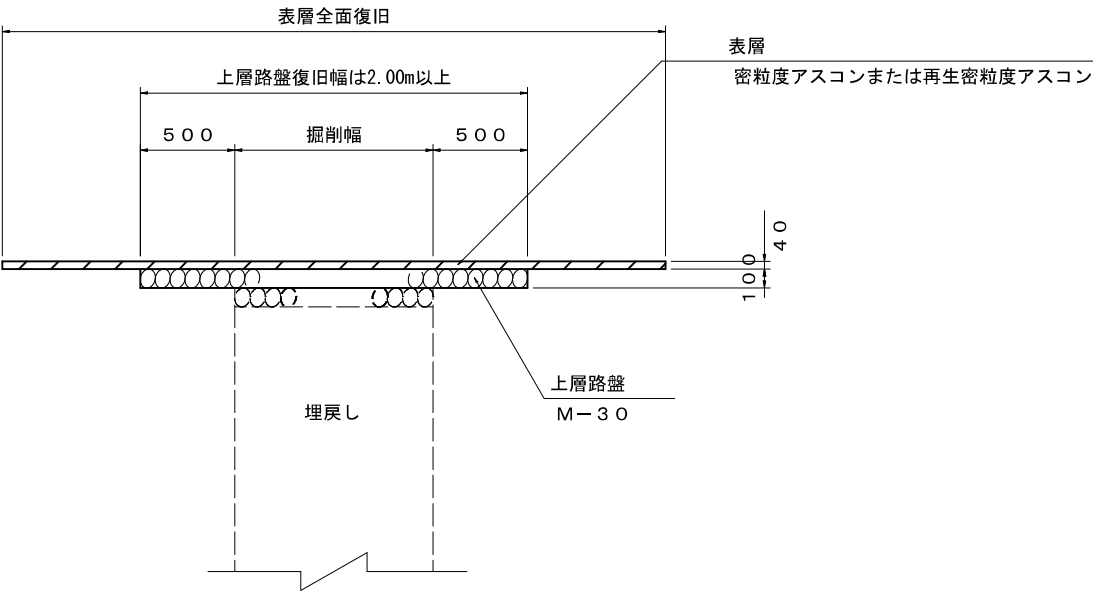
峡東流域関連笛吹市公共下水道事業			
工事番号	図面番号		
工 事 名			
工事箇所	笛吹市境川町大坪地内		
図 面 名	組 立 人 孔 標 準 構 造 図		
設計製図	令和 年 月 日	縮 尺	図 示
事業主体	笛 吹 市 役 所 下 水 道 課		

路面復旧図 縮尺 1 : 20

市道アスファルト舗装

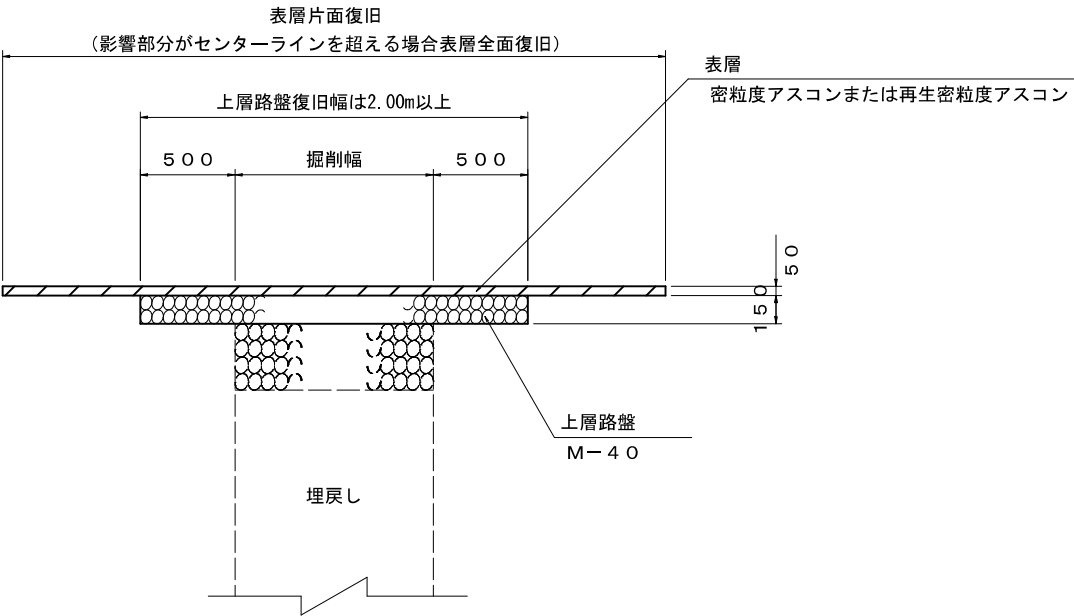
幅員 5 m 未満

本 復 旧



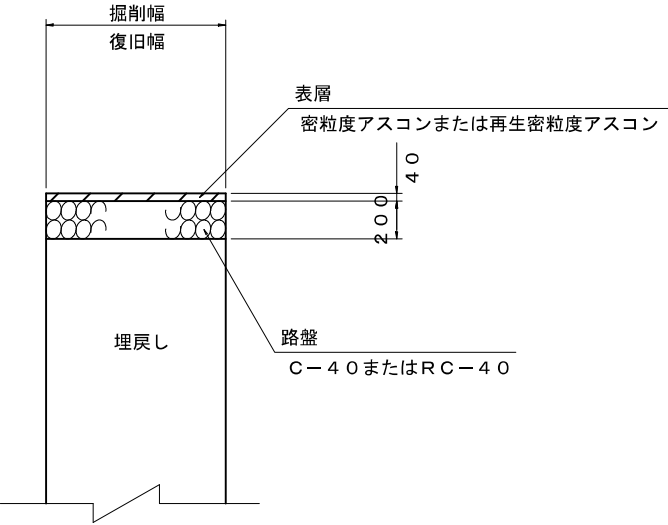
幅員 5 m 以上

本 復 旧



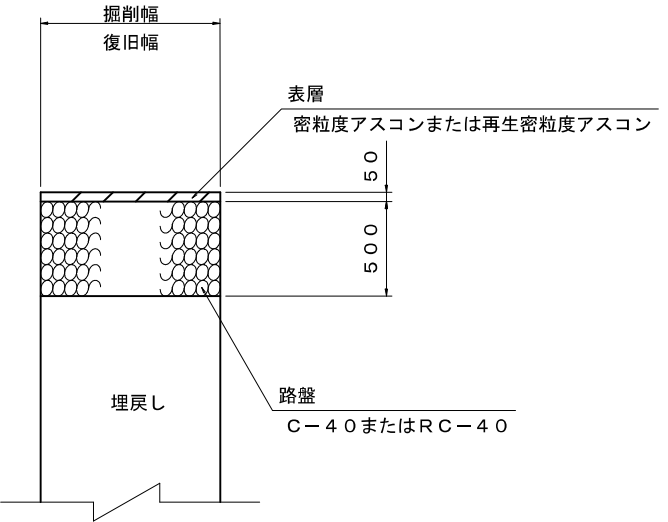
仮 復 旧

※影響幅の有無は協議すること
(影響幅の取壊し復旧は原則表層のみ)



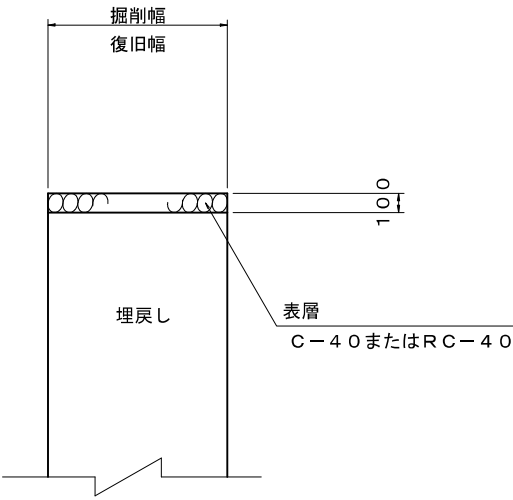
仮 復 旧

※影響幅の有無は協議すること
(影響幅の取壊し復旧は原則表層のみ)



未 舗 装

仮 復 旧

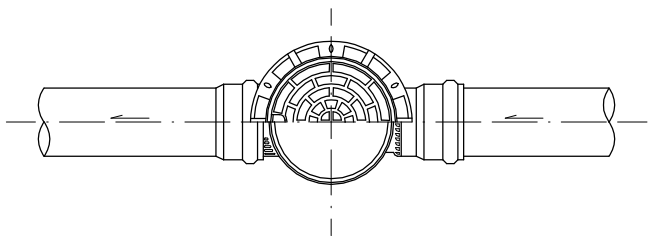


峡東流域関連笛吹市公共下水道事業				
工事番号		図面番号		
工 事 名				
工事箇所	笛吹市地内			
図 面 名	路 面 復 旧 図			
設計製図	令和 年 月 日	縮 尺	図 示	
事業主体	笛吹市役所下水道課			

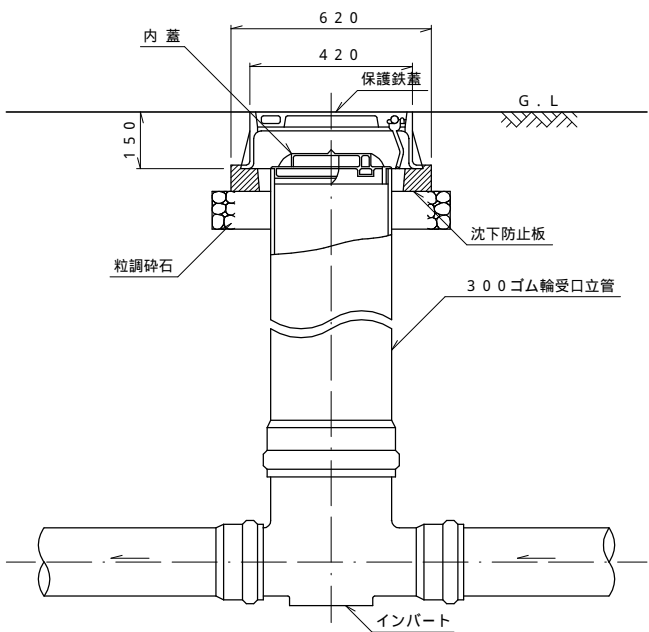
塩ビ製小口径マンホール標準構造図

標準

平面図



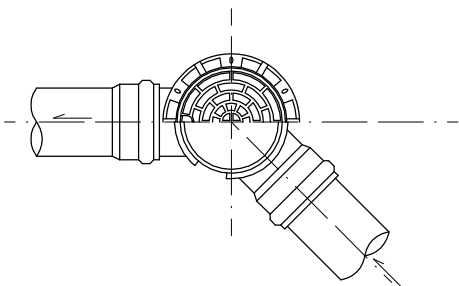
断面図



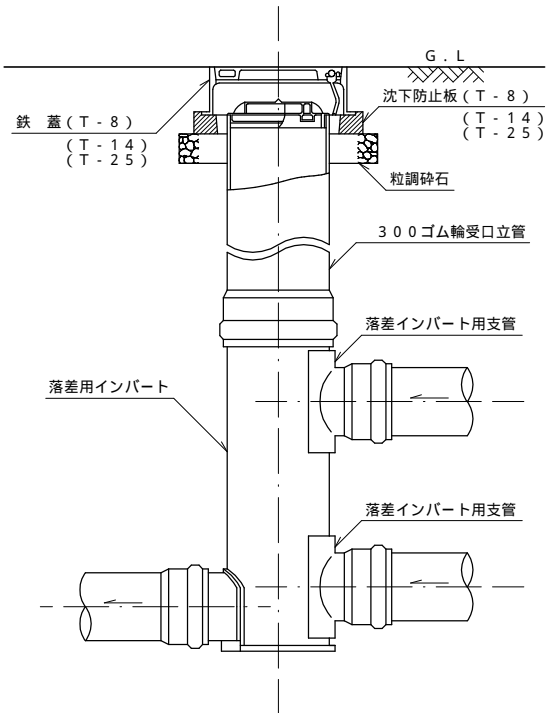
但し、曲り箇所については、インバートに0°、15°、30°、45°、60°、75°、90°の製品があるので角度に応じた物を使用する。また、それでも角度調整が困難な場合は専用の自在継手を使い角度調整を行なう。

落差用

平面図



断面図



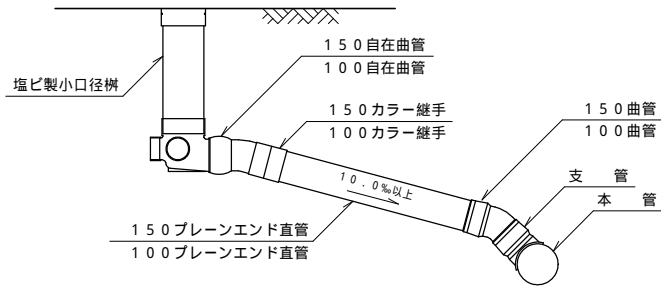
笛吹市公共下水道事業			
工事番号		図面番号	14 / 18
工事名			
工事箇所	笛吹市地内		
図面名	塩ビ製小口径人孔標準構造図		
設計製図	年	月	日 縮 尺
事業主体	笛吹市役所下水道課		

塩ビ製小口径樹（ 200 ）及び取付管構造図

（ます深 H = 1.60m未満）

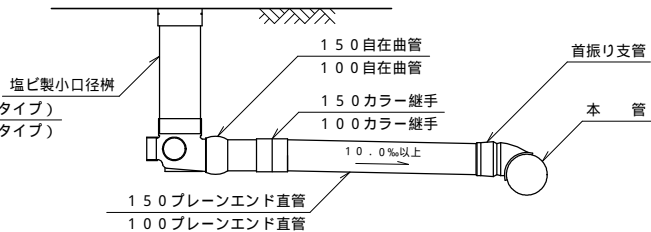
塩ビ製小口径樹（標準型）

取付管詳細図



平面図

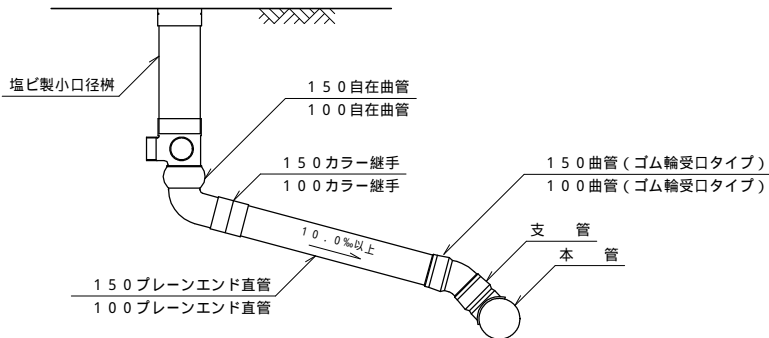
取付管詳細図（首振り支管）



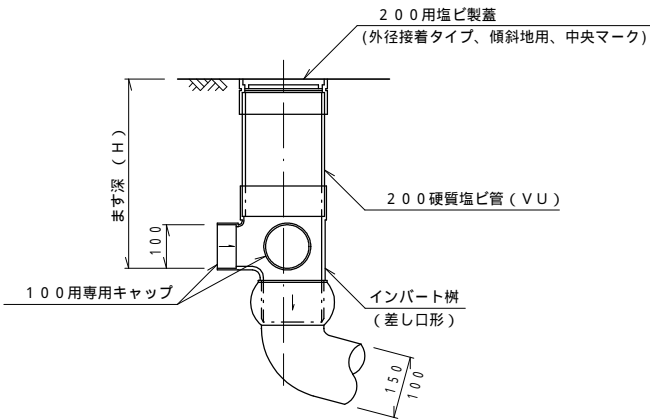
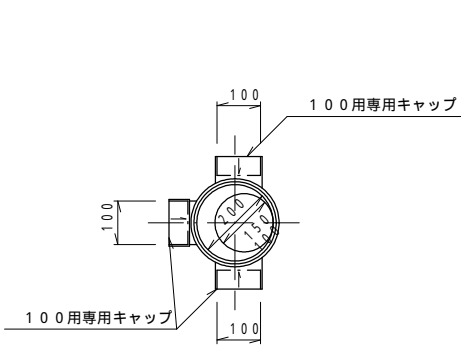
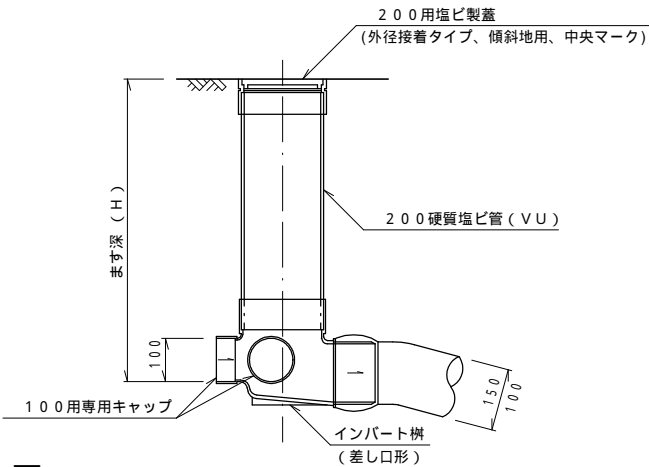
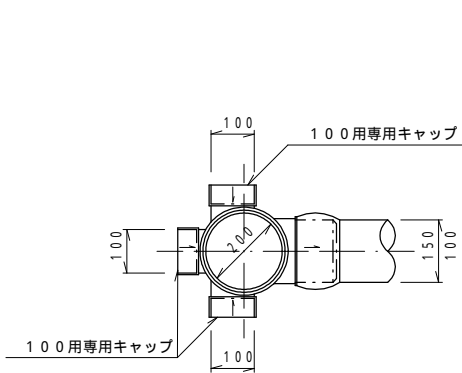
断面図

塩ビ製小口径樹（ドロップ型）

取付管詳細図

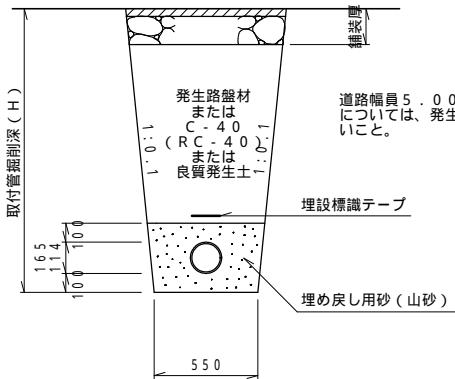


断面図

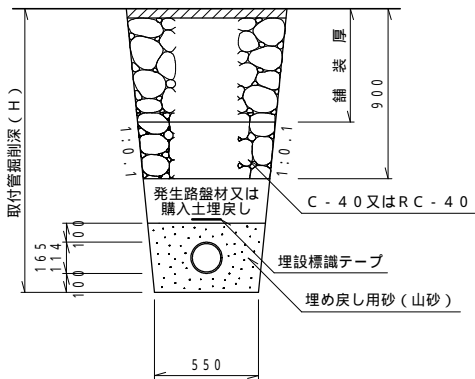


取付管土工図

市 道



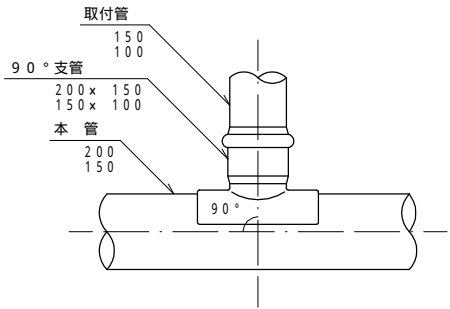
国 県 道



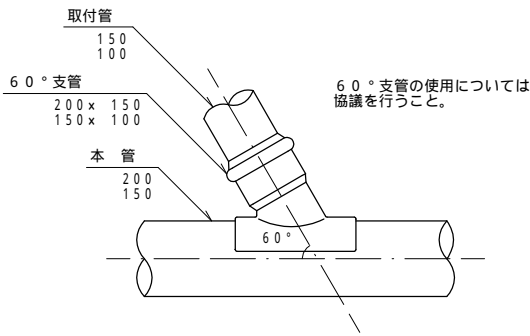
置換材及び埋め戻し用砂（山砂）は、規定の品質を満たすものを使用すること。

支管詳細図

90°支管



60°支管



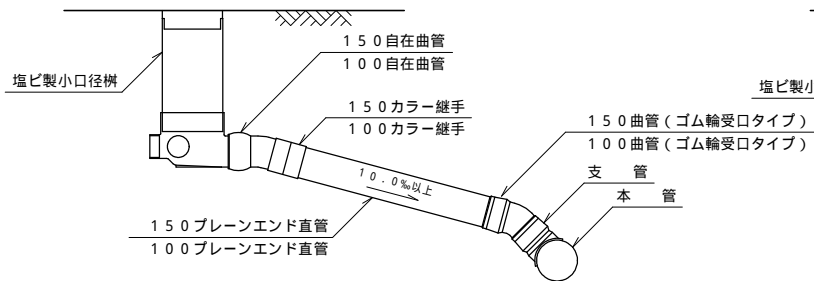
笛吹市公共下水道事業			
工事番号		図面番号	15 / 18
工事名			
工事箇所	笛吹市地内		
図面名	塩ビ製小口径樹及び取付管構造図（200）		
設計製図	年 月 日	縮 尺	
事業主体	笛吹市役所下水道課		

塩ビ製小口径樹（ 300 ）及び取付管構造図

（ます深 H = 1.60m以上）

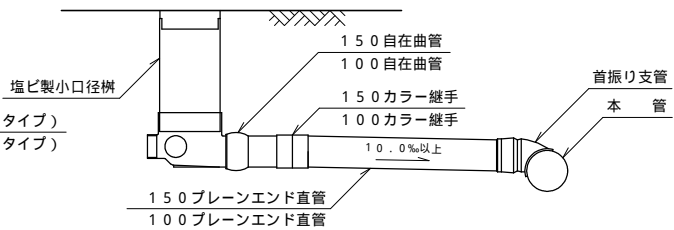
塩ビ製小口径樹（標準型）

取付管詳細図



平面図

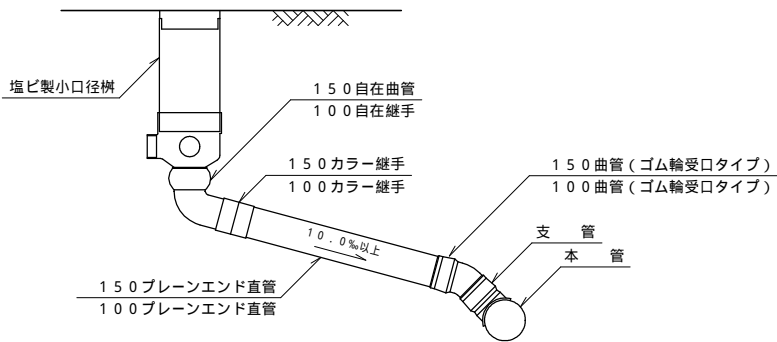
取付管詳細図（首振り支管）



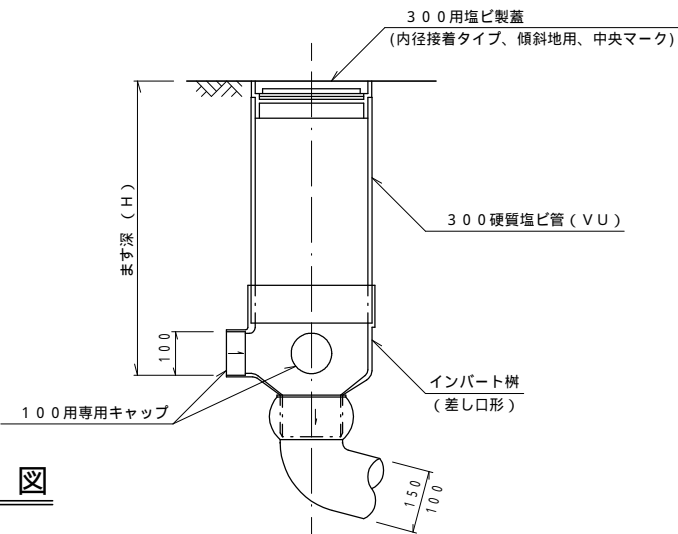
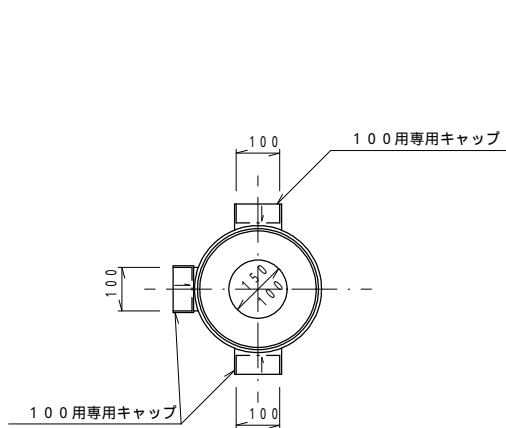
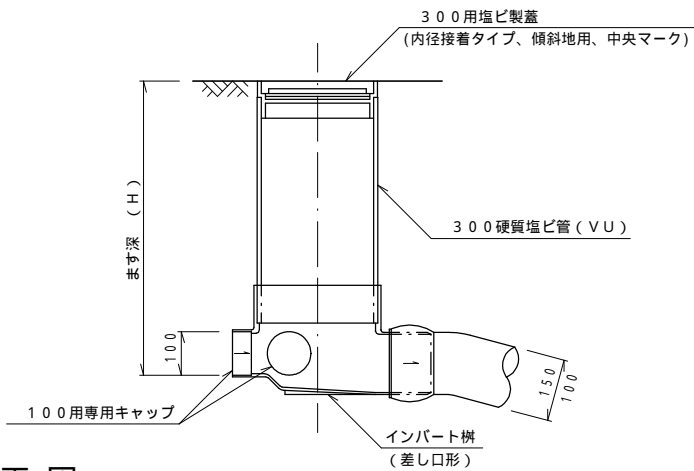
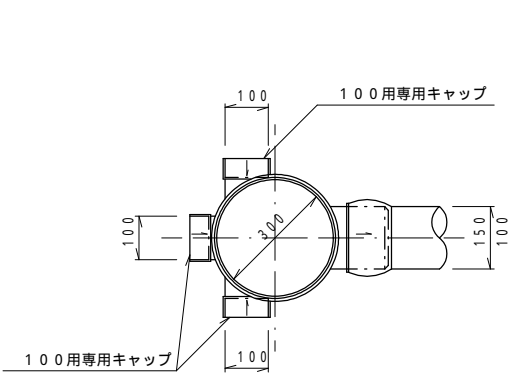
断面図

塩ビ製小口径樹（ドロップ型）

取付管詳細図

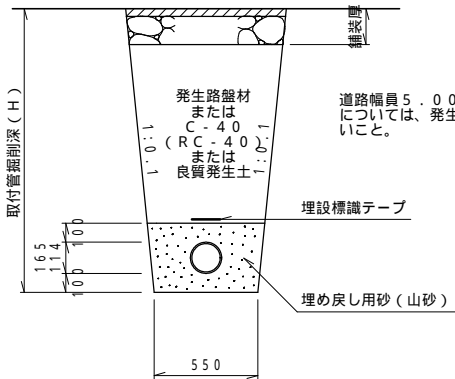


断面図

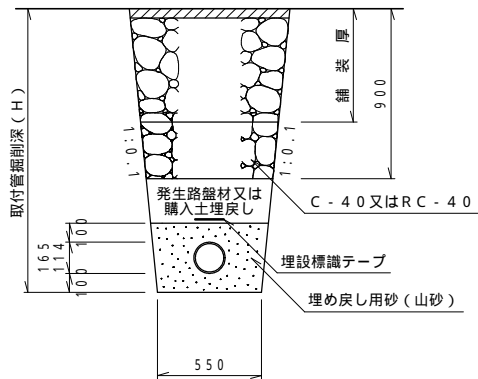


取付管土工図

町 道

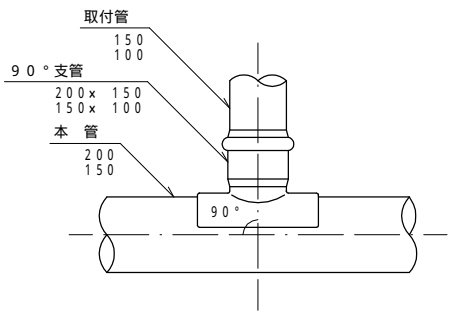


国 県 道

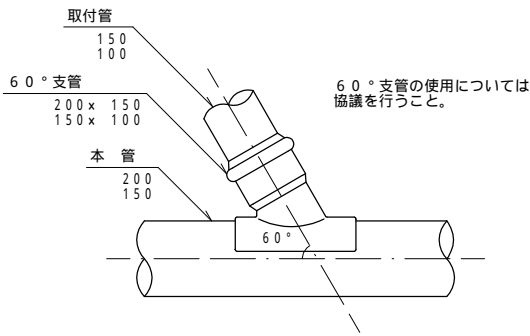


支管詳細図

90°支管



60°支管



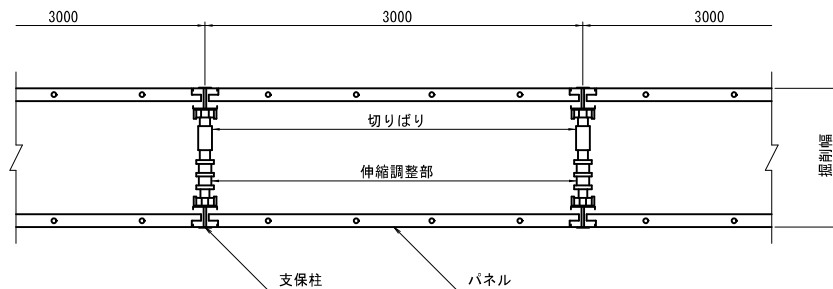
置換材及び埋め戻し用砂（山砂）は、規定の品質を満たすものを使用すること。

笛吹市公共下水道事業			
工事番号		図面番号	16 / 18
工事名			
工事箇所	笛吹市地内		
図面名	塩ビ製小口径樹及び取付管構造図（ 300 ）		
設計製図	年 月 日	縮 尺	
事業主体	笛吹市役所下水道課		

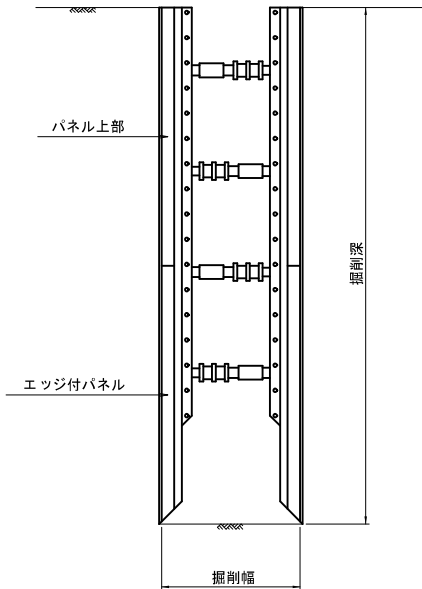
たて込み簡易土留工標準構造図 縮尺 1 : 30

5 m 未満

平面図

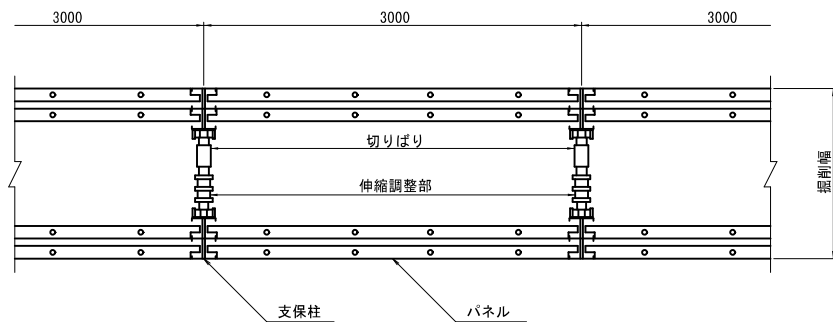


断面図

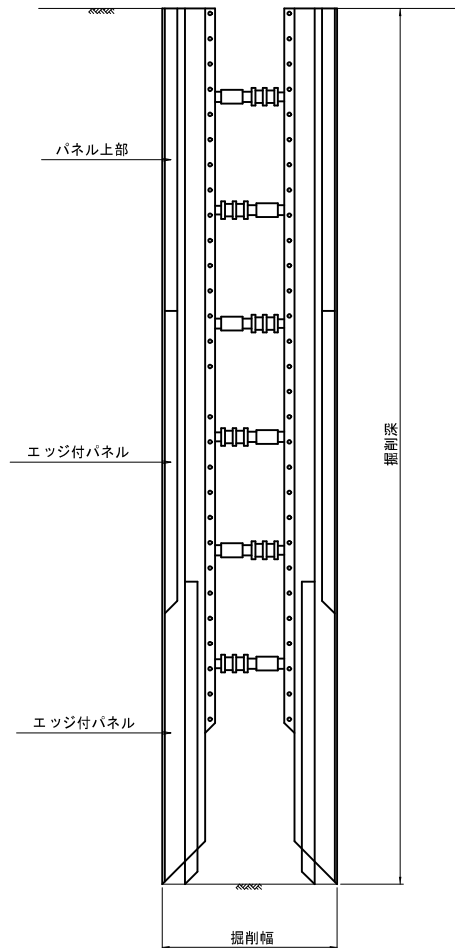


5 m 以上

平面図



断面図

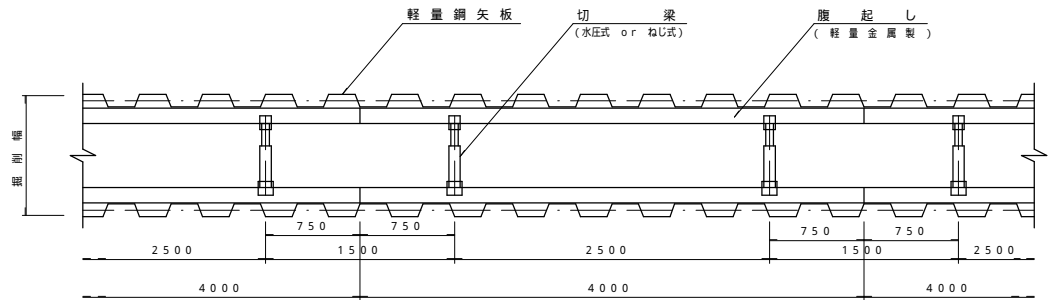


参考図

峡東流域関連笛吹市公共下水道事業			
工事番号	図面番号		
工事名			
工事箇所	笛吹市地内		
図面名	たて込み簡易土留工標準構造図		
設計製図	令和 年 月 日	縮 尺	図 示
事業主体	笛 吹 市 役 所 下 水 道 課		

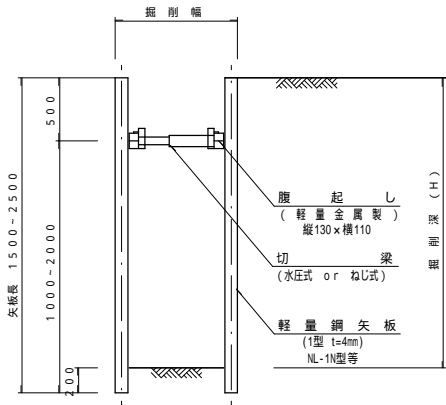
軽量鋼矢板土留工構造図 縮 尺 1:30
(軽 量 金 属 製 支 保 工)

平 面 図

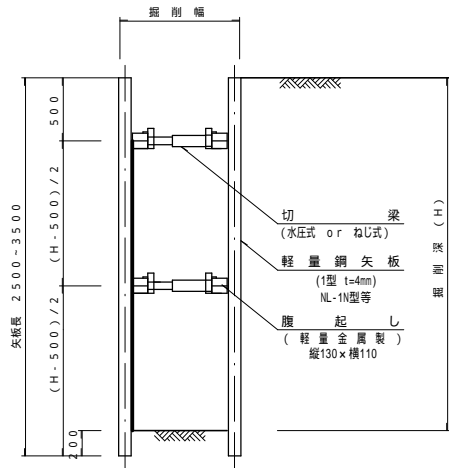


断 面 図

対応支保工 1.30 H 2.00
(1 段)

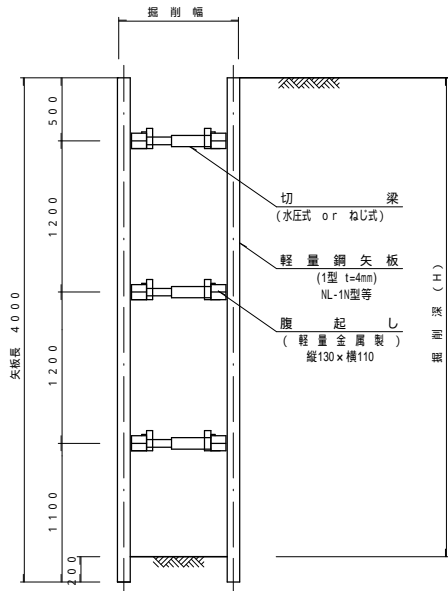


対応支保工 2.00<H 3.50
(2 段)



掘削深 (H) が 2.0m 以下の場合の支保工は
1段 (左図) 参照

対応支保工 3.50<H 3.80
(3 段)



掘削深 (H) が 3.5m 以下の場合の支保工は
2段 (左図) 参照

参考図

笛 吹 市 公 共 下 水 道 事 業			
工事番号		図面番号	18 / 18
工 事 名			
工事箇所	笛 吹 市 地 内		
図 面 名	軽量鋼矢板土留工標準構造図 (軽 量 金 属 製 支 保 工)		
設計製図	年 月 日	縮 尺	1 : 3 0
事業主体	笛 吹 市 役 所 下 水 道 課		