

笛吹市消防本部庁舎ほか改修工事（機械設備）

図面リスト

M-00	表紙、図面リスト	M-11	空調設備 機器表
M-01	特記仕様書	M-12	空調設備 既存機器表
M-02	案内図・配置図	M-13	換気設備 機器表
M-03	給排水衛生設備 機器表	M-14	空調配管 系統図
M-04	給排水衛生設備 衛生器具表	M-15	空調換気設備 改修 1 階ダクト平面図
M-05	給排水衛生設備 地下ピット平面図	M-16	空調換気設備 改修 2 階ダクト平面図
M-06	給排水衛生設備 1 階平面図	M-17	空調設備 改修 1 階配管平面図
M-07	給排水衛生設備 2 階平面図	M-18	空調設備 改修 2 階配管平面図
M-08	便所詳細図－ 1	M-19	空調設備 改修屋上階配管平面図
M-09	便所詳細図－ 2、機械室詳細図	M-20	自動制御設備 改修 1 階平面図
M-10	給排水衛生設備 洋便器化工法詳細図	M-21	自動制御設備 改修 2 階平面図
		M-22	空調換気設備 既存 1 階ダクト平面図
		M-23	空調換気設備 既存 2 階ダクト平面図
		M-24	空調設備 既存 1 階配管平面図
		M-25	空調設備 既存 2 階配管平面図
		M-26	空調設備 既存屋上階配管平面図
		M-27	自動制御設備 既存 1 階平面図
		M-28	自動制御設備 既存 2 階平面図
		M-29	空調設備各所詳細図
		M-30	屋上配管詳細図
		M-31	工事区分表
		M-32	概略工程表

[illegible]

既存撤去 衛生設備機器表

[illegible]

更新 衛生設備機器表

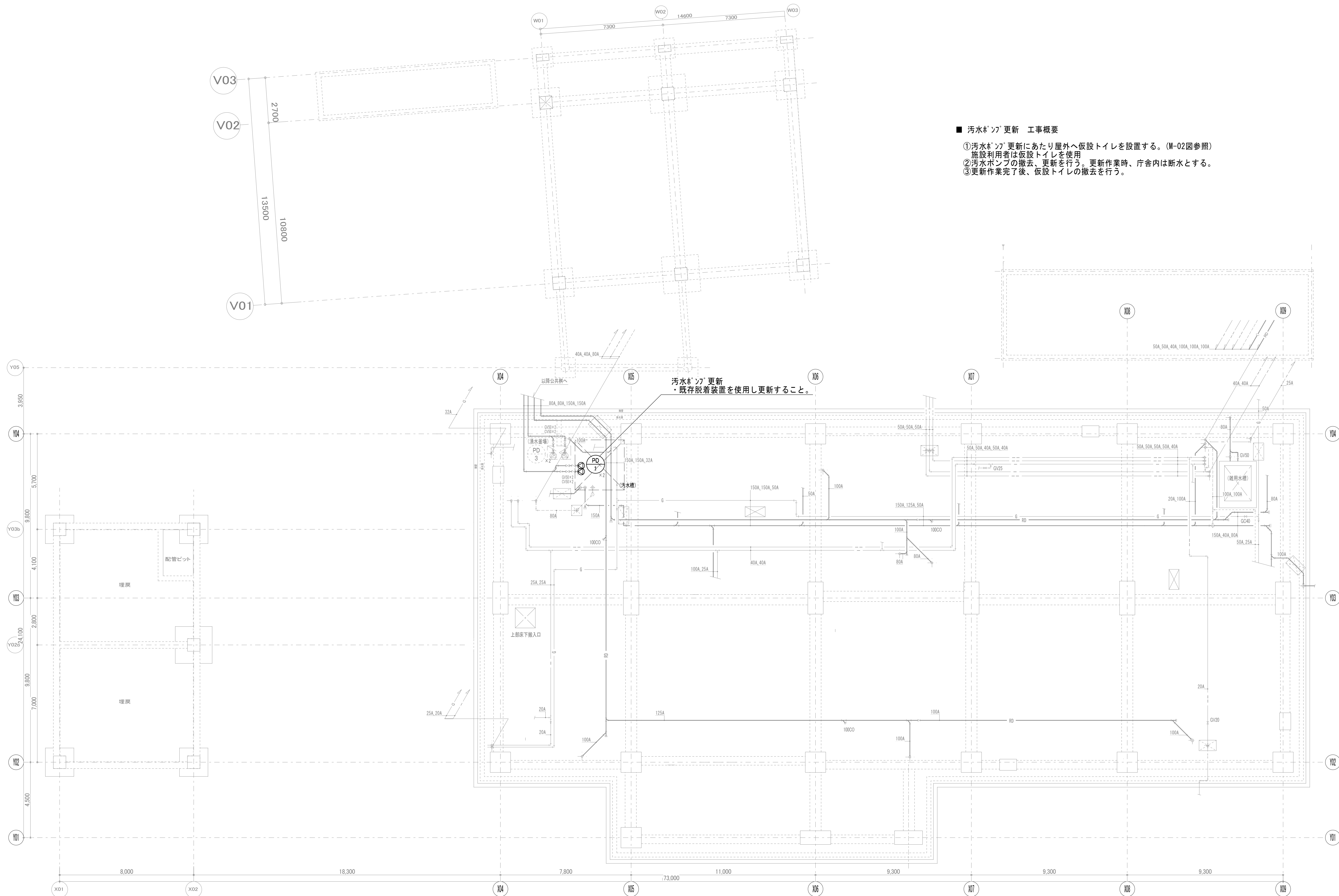
[illegible]

衛生器具表

器具名	仕様	参考型番	参考型番	電源 (参考値) W	1 階					2 階				合計
		TOTO	LIXIL		便 所	便 所 (男)	便 所 (女)	便 所	多 目 的 便 所	便 所 (男)	便 所 (女)	便 所 (男)		
洋風便器 (1) (洋便器化)	洋風便器 (ウォシュレット一体型) 洗浄便座 (貯湯式)、リモコン ※器具排水は井水利用 上水：壁給水 井水：床給水	CES9251MT15 HP4307 HM220	BC-K21H DV-K213HLB-R1 CF-8AWP	AC100V 313W		1				1		1		3
洋風便器 (2)	洋風便器 (ウォシュレット一体型) 洗浄便座 (瞬間式)、リモコン ※器具排水は井水利用 上水・井水：床給水	CES9710T15 HM969	YBC-S40S DV-S816B	AC100V 1279W	1		1	1		1	2	1		7
洋風便器 (3)	洋風便器 (ウォシュレット一体型) 洗浄便座 (瞬間式、フタ無し)、リモコン ※器具排水は井水利用 上水・井水：床給水	CES9530F HM969 TCA506	YBC-S40HU DV-S815HB-C	AC100V 1271W					1					1

撤去衛生器具表

器具名	TOTO型番	1 階					2 階				合計
		便 所	便 所 (男)	便 所 (女)	便 所	多 目 的 便 所	便 所 (男)	便 所 (女)	便 所 (男)		
		a1	a2	a2	b1		a3	a3	a4		
和風便器	C755VFU		1				1		1		3
洋風便器	CES9561T15	1		1	1		1	2	1		7
洋風便器	CES9561T6					1					1



■ 汚水ポンプ更新 工事概要

- ①汚水ポンプ更新にあたり屋外へ仮設トイレを設置する。(M-02図参照)
施設利用者は仮設トイレを使用
- ②汚水ポンプの撤去、更新を行う。更新作業時、庁舎内は断水とする。
- ③更新作業完了後、仮設トイレの撤去を行う。

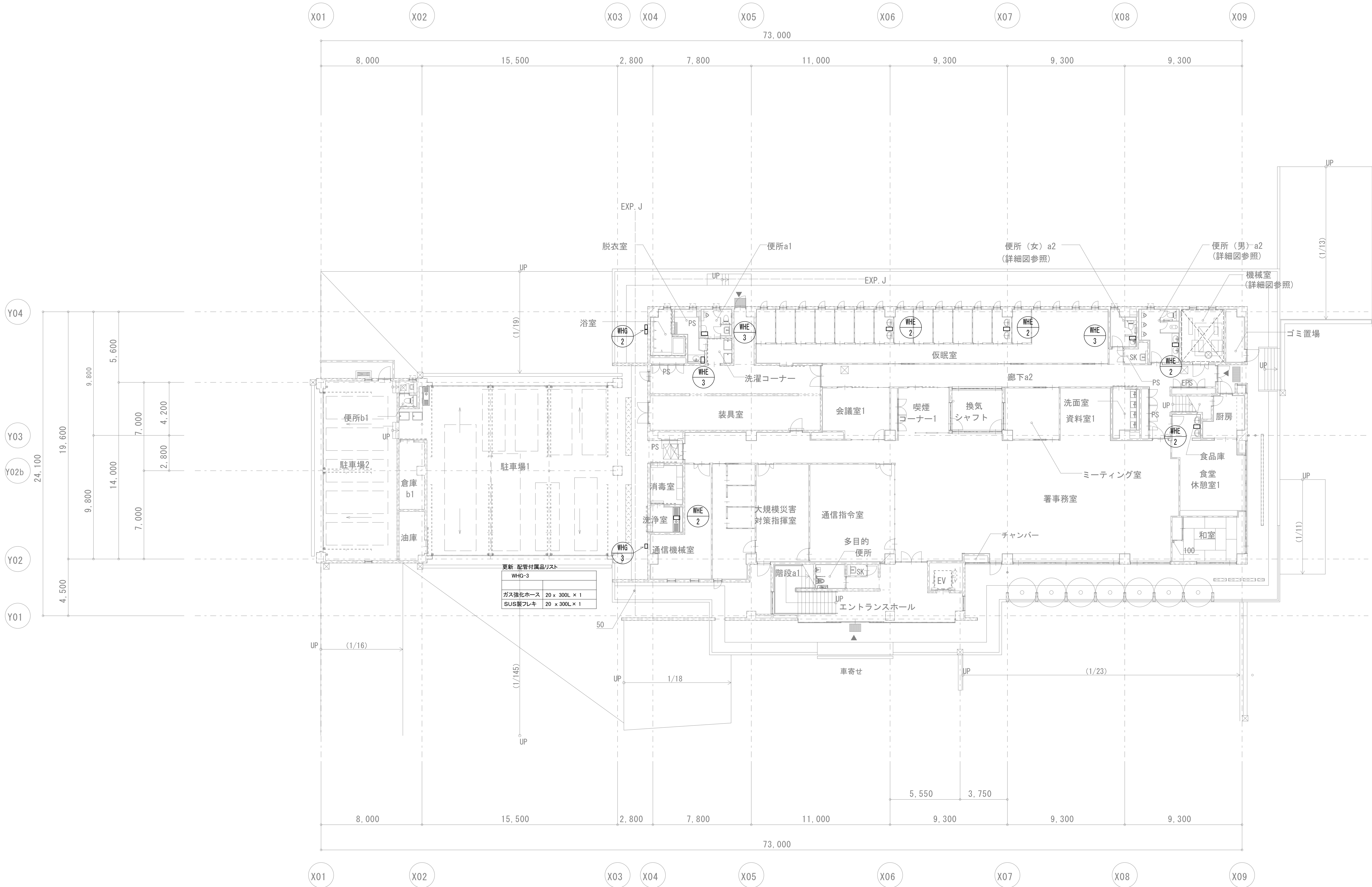
特記事項	1
	2
	3
	4

承認	設計	

縮尺	A1:S=1/100 A3:S=1/200
設計年月日	

工事名称	笛吹市消防本部庁舎ほか改修工事(機械設備)
図面名称	給排水衛生設備 地下ピット平面図

No.	M-05
-----	------



既存消防本部庁舎 1階平面図

■工事概要
・電気温水器、ガス給湯器更新
・洋風便器更新
・洋風便器改修(詳細図参照)

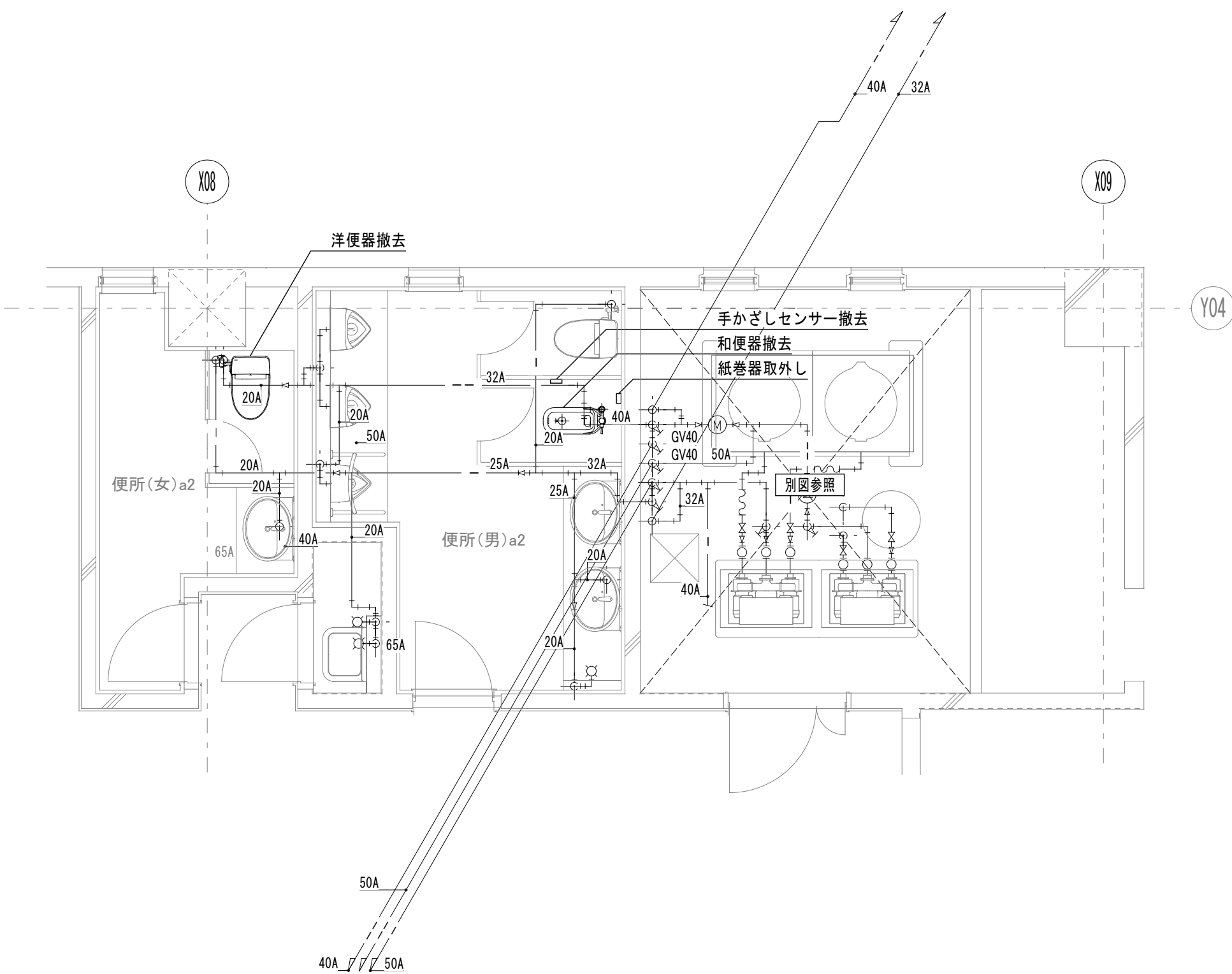
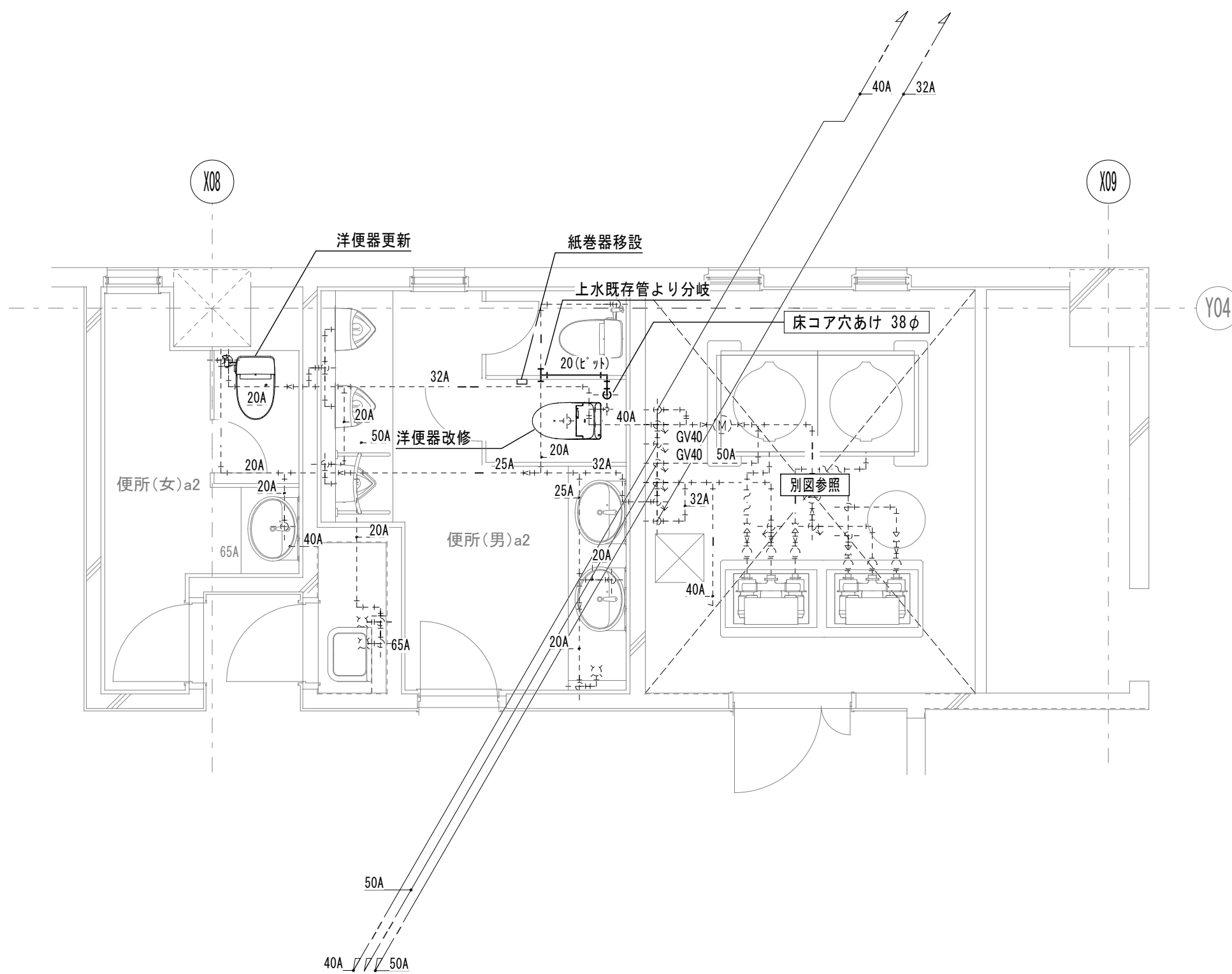
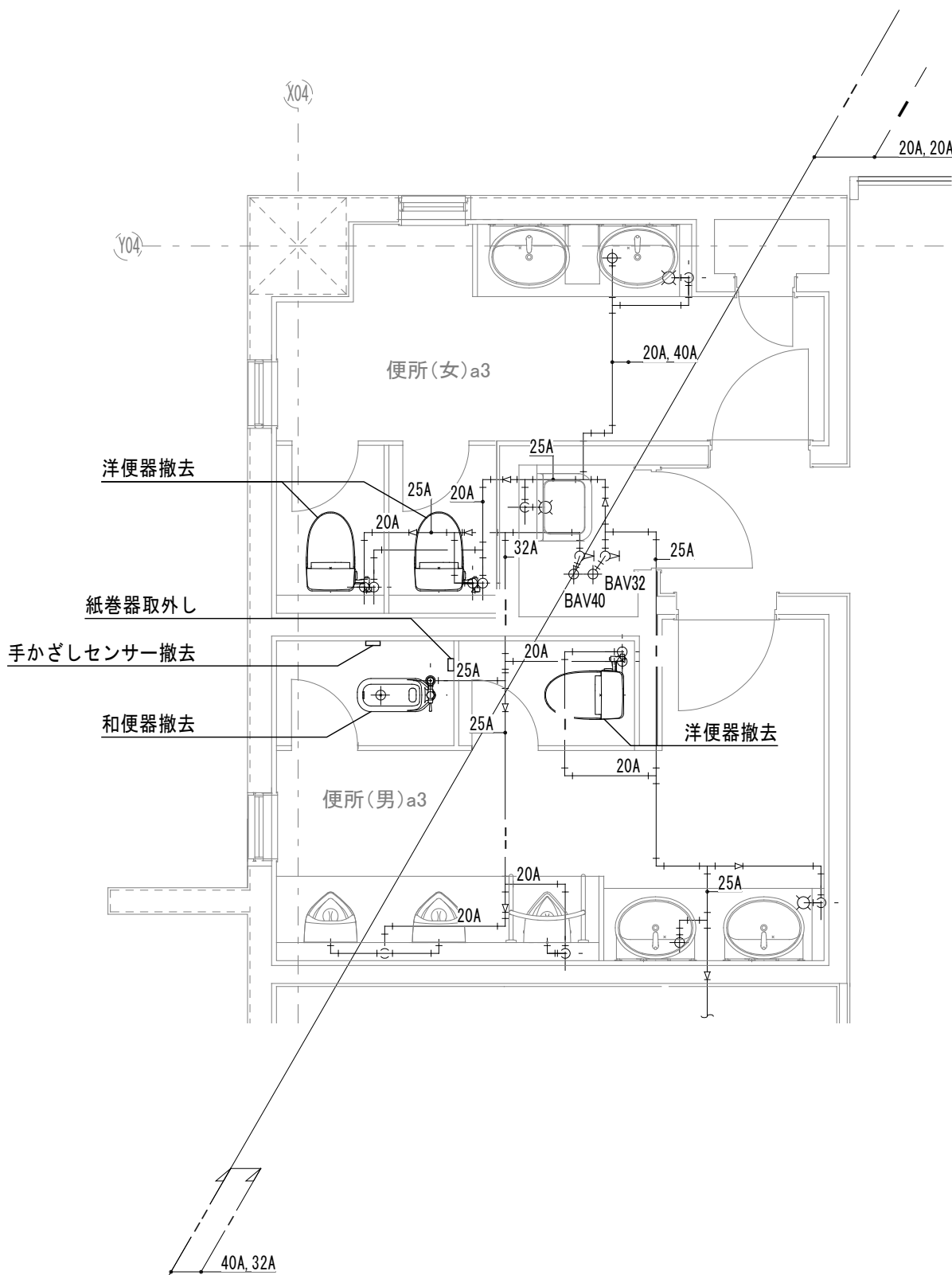
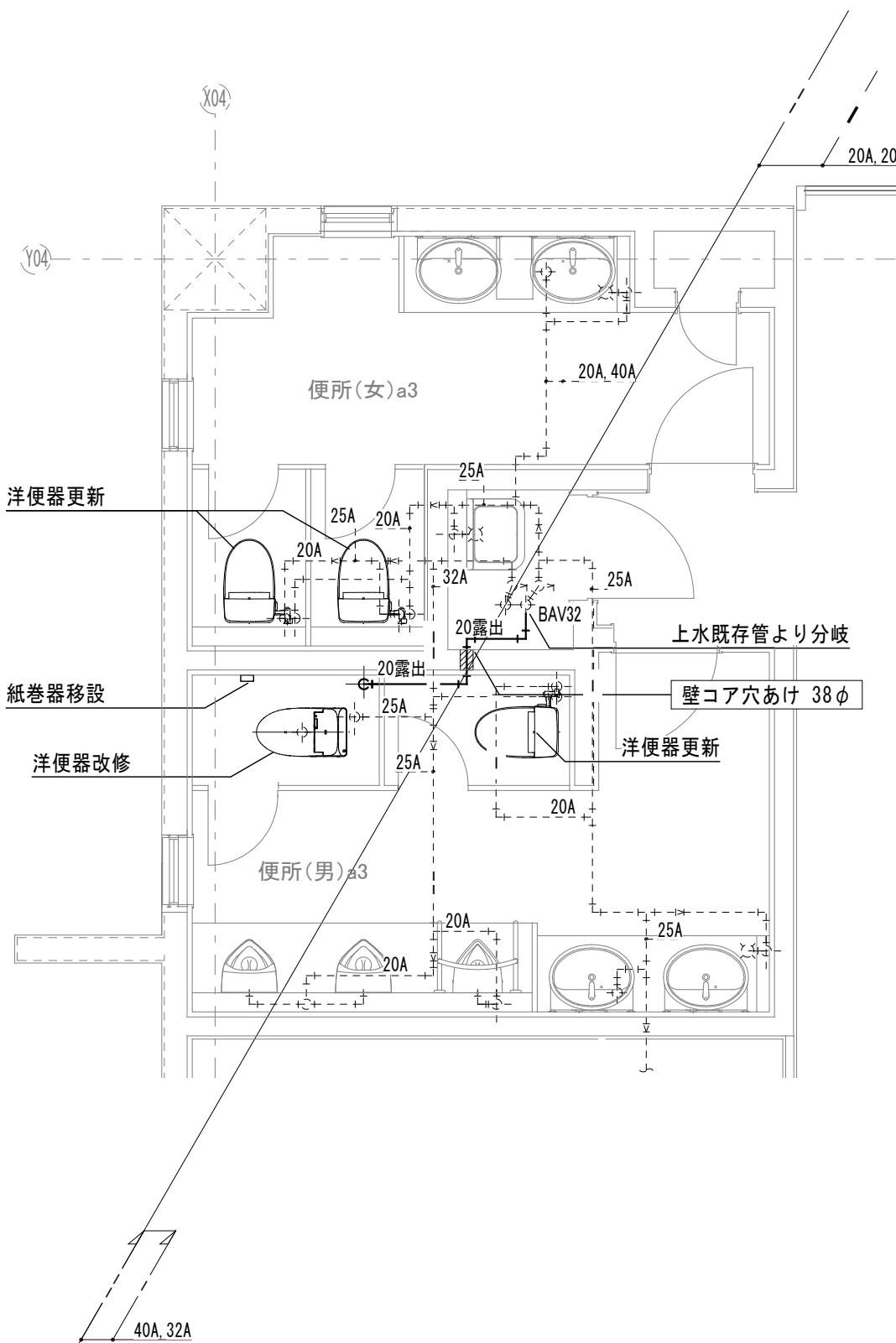
特記事項	1	
	2	
	3	
	4	

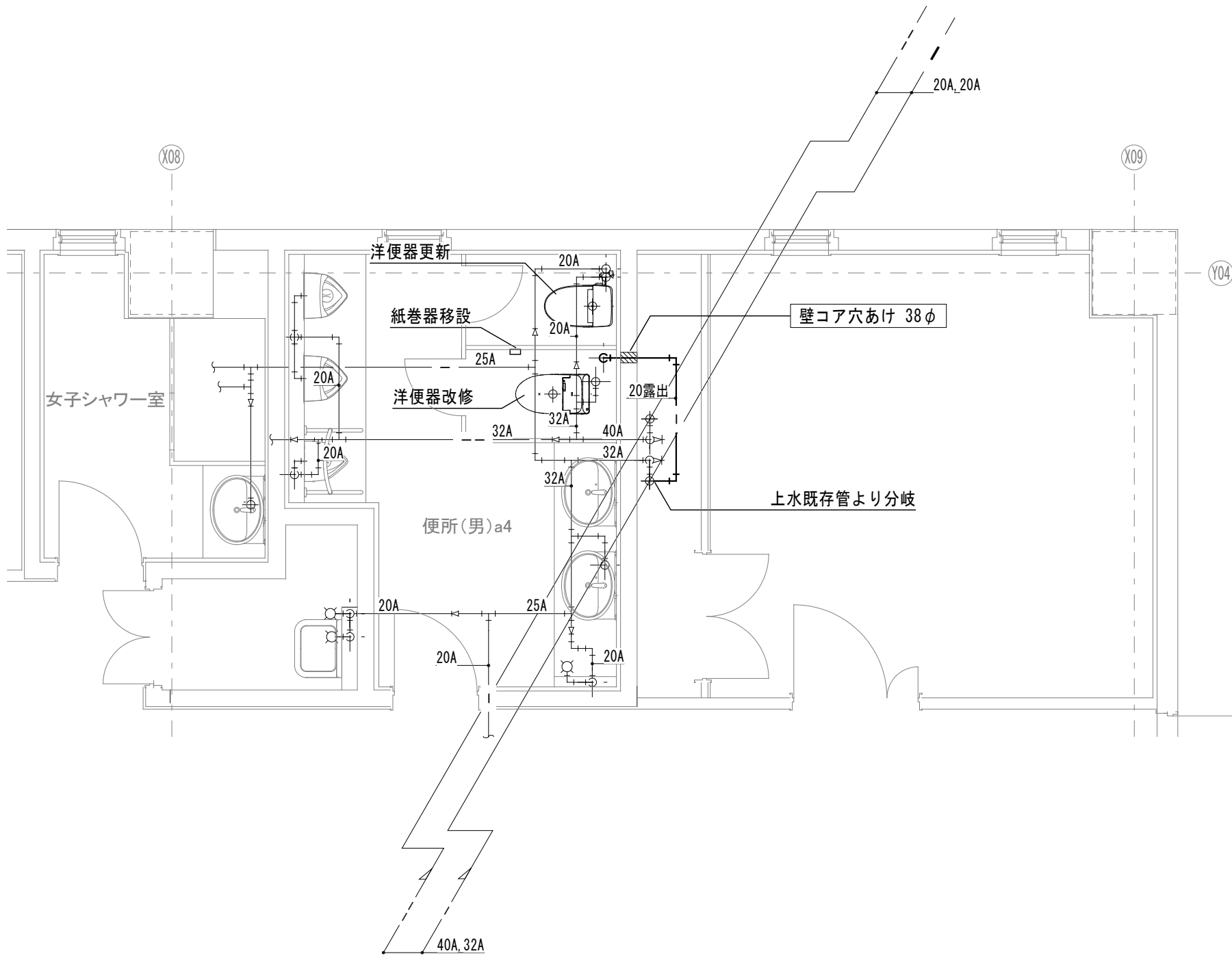
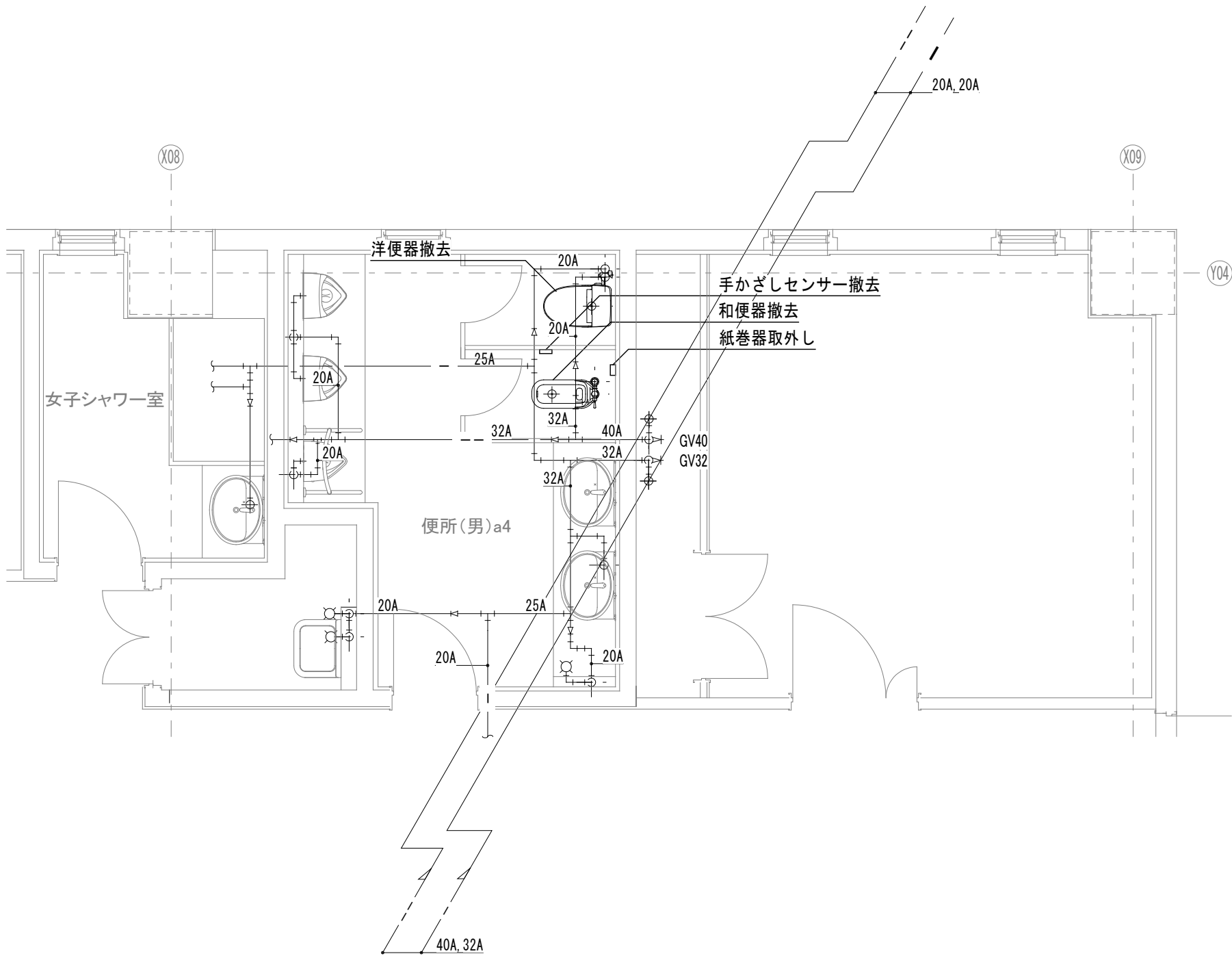
承認	設計	

縮尺	A1:S=1/150 A3:S=1/300
設計年月日	

工事名称	笛吹市消防本部庁舎ほか改修工事(機械設備)
図面名称	給排水衛生設備 1階平面図

No.	M-06
-----	------

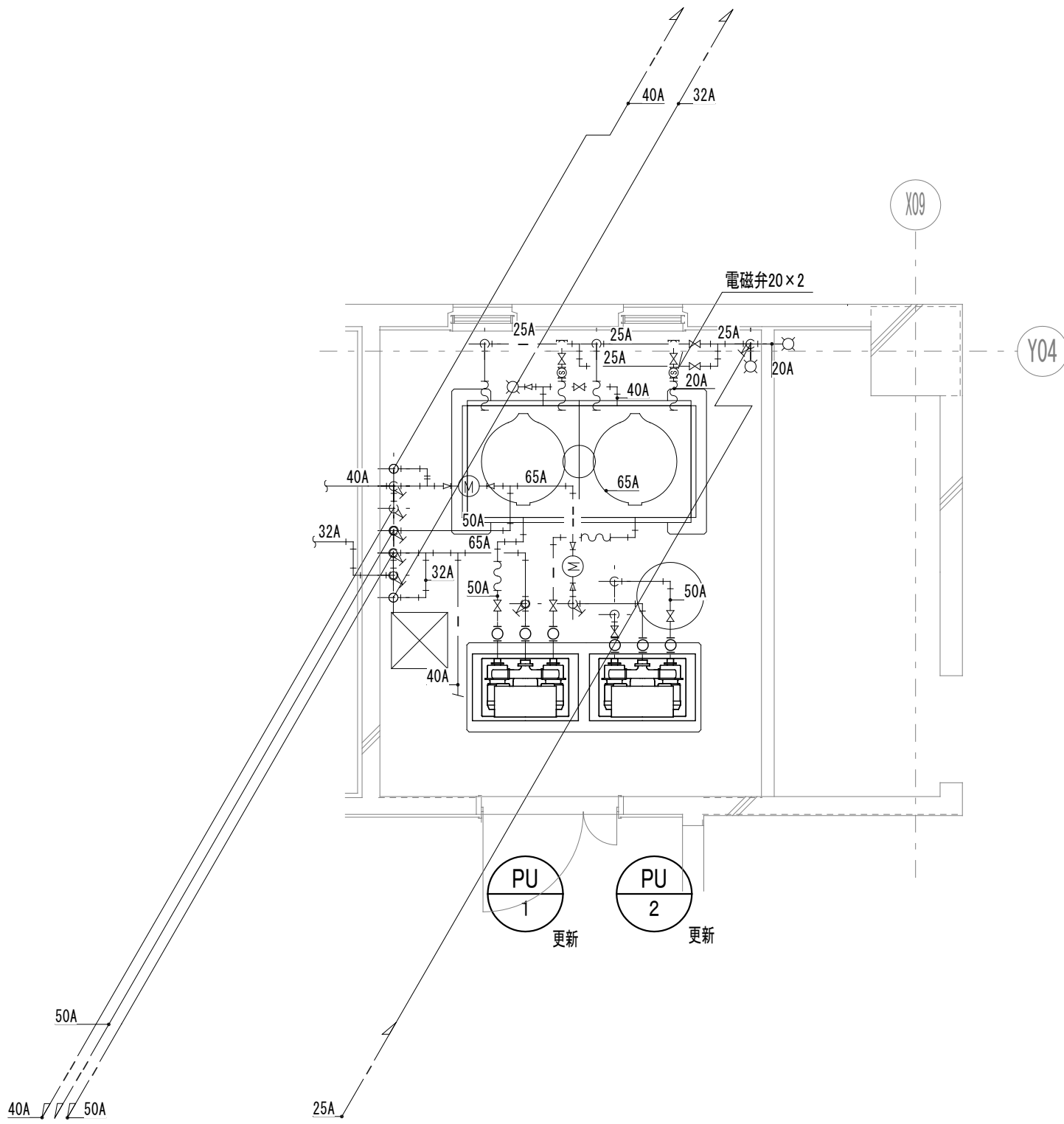
【改修前】 1階便所a2詳細図			【改修後】 1階便所a2詳細図																																
			 <div>太線配管：改修 点線配管：再使用</div>																																
【改修前】 2階便所a3詳細図			【改修後】 2階便所a3詳細図																																
			 <div>太線配管：改修 点線配管：再使用</div>																																
<div>特記事項</div> <table><tr><td>1</td><td></td></tr><tr><td>2</td><td></td></tr><tr><td>3</td><td></td></tr><tr><td>4</td><td></td></tr></table>		1		2		3		4			<div>承認</div> <table><tr><td></td><td></td><td></td><td></td><td></td></tr></table>						<div>設計</div> <table><tr><td></td><td></td><td></td><td></td><td></td></tr></table>						<div>縮尺</div> <table><tr><td>A1:S=1/50</td></tr><tr><td>A3:S=1/100</td></tr></table> <div>設計年月日</div> <table><tr><td></td><td></td><td></td><td></td><td></td></tr></table>	A1:S=1/50	A3:S=1/100						<div>工事名称</div> <table><tr><td>笛吹市消防本部庁舎ほか改修工事（機械設備）</td></tr></table> <div>図面名称</div> <table><tr><td>便所詳細図－1</td></tr></table>	笛吹市消防本部庁舎ほか改修工事（機械設備）	便所詳細図－1	<div>No.</div> <table><tr><td>M-08</td></tr></table>	M-08
1																																			
2																																			
3																																			
4																																			
A1:S=1/50																																			
A3:S=1/100																																			
笛吹市消防本部庁舎ほか改修工事（機械設備）																																			
便所詳細図－1																																			
M-08																																			



太線配管：改修
点線配管：再使用

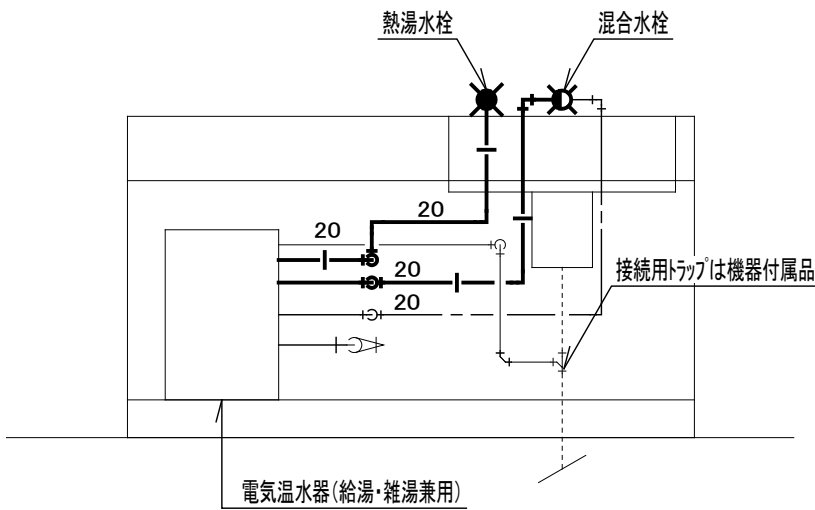
機械室 詳細図

電気温水器廻り 参考図



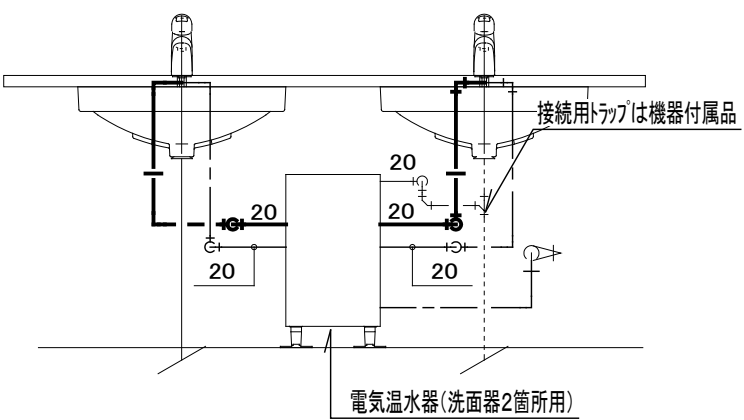
PU-1	給水ポンプユニット
給水	
防振継手(ゴム)	50 x1 更新
防振継手(ゴム)	32 x2 更新

PU-2	給水ポンプユニット
給水	
防振継手(ゴム)	65 x1 更新
防振継手(ゴム)	40 x2 更新



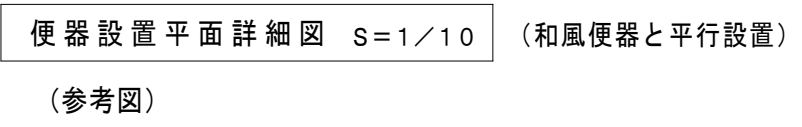
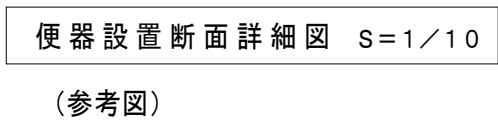
流し台廻り配管要領図(参考図)

※給湯器～水栓のSUSフレキ管も更新とする。

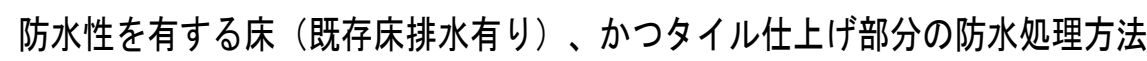


洗面器廻り配管要領図(参考図)

※給湯器～水栓のSUSフレキ管も更新とする。



TOTO : 和洋リモデル工法
LIXIL : 和洋改修工法



- ## 施工方法の遵守

1. 和風便器洋式化はメーカーの指定する各工法に基づき指定業者ににて施工すること。
2. 施工に当たっては、認定部材及び認定工具が必要となり、販売規制等により違法施工の防止を図ることができるため、監督員と打合せの上工法を決定し適正な工事を行うこと。

ビル用マルチエアコン																
記号		型式			冷房 能力	暖房 能力	冷媒管 (ガス/液)φ	電動機出力(50Hz)				台数	設置場所		付属品	備考
								φ	V	送風機	圧縮機		階	室名		
										kW	kW					
EHP-1		ビル用マルチ	リニューアル型(R410)	室外機	14.0	16.0	15.88/9.52	3	200	0.35	3.77	1	R	屋上	防振ゴム	
EHP-1	－ 1	天井カセット4方向		室内機	11.2	12.5	15.88/9.52	1	200	0.12		1	1	エントランスホール	リモコン ×1	
EHP-6		ビル用マルチ	リニューアル型(R410)	室外機	33.5	37.5	22.2/9.52	3	200	0.46	8.8	2	R	屋上	防振ゴム	
EHP-6	－ 1	天井カセット4方向		室内機	8.0	9.0	15.88/9.52	1	200	0.05		8	1	署事務室	リモコン ×4	
EHP-7		ビル用マルチ		室外機	22.4	25.0	19.05/9.52	3	200	0.35	5.04	1	R	屋上	防振ゴム	
EHP-7	－ 1	天井カセット4方向		室内機	7.1	8.0	15.88/9.52	1	200	0.05		3	1	食事・休憩室1	リモコン ×2	
EHP-8		ビル用マルチ	リニューアル型(R410)	室外機	16.0	18.0	19.05/9.52	3	200	0.35	3.46	1	R	屋上	防振ゴム	
EHP-8	－ 1	天井カセット2方向		室内機	7.1	8.0	15.88/9.52	1	200	0.05		1	1	ミーティング室	リモコン ×1	
EHP-8	－ 3	天井カセット4方向		室内機	5.6	6.3	12.7/6.35	1	200	0.05		1	1	会議室-1	リモコン ×1	
EHP-10		ビル用マルチ	リニューアル型(R410)	室外機	16.0	18.0	19.05/9.52	3	200	0.35	3.46	1	R	屋上	防振ゴム	
EHP-10	－ 1	天井カセット2方向		室内機	4.5	5.0	12.7/6.35	1	200	0.05		3	2	広域事務組合	リモコン ×2	
EHP-11		ビル用マルチ		室外機	33.5	37.5	22.2/9.52	3	200	0.46	8.8	2	R	屋上	防振ゴム	
EHP-11	－ 1	天井カセット4方向		室内機	7.1	8.0	15.88/9.52	1	200	0.05		8	2	本部事務室	リモコン ×4	
EHP-12		ビル用マルチ	リニューアル型(R410)	室外機	14.0	16.0	15.88/9.52	3	200	0.35	3.77	1	R	屋上	防振ゴム	
EHP-12	－ 1	天井カセット4方向		室内機	7.1	8.0	15.88/9.52	1	200	0.05		2	2	消防長室	リモコン ×2	
EHP-13		ビル用マルチ	リニューアル型(R410)	室外機	28.0	31.5	22.2/9.52	3	200	0.46	7.23	1	R	屋上	防振ゴム	
EHP-13	－ 2	天井カセット4方向		室内機	3.6	4.0	12.7/6.35	1	200	0.05		1	2	資料室	リモコン ×1	
EHP-13	－ 3	天井カセット4方向		室内機	5.6	6.3	12.7/6.35	1	200	0.05		1	2	会議室-3	リモコン ×1	
EHP-13	－ 4	天井カセット4方向		室内機	5.6	6.3	12.7/6.35	1	200	0.05		2	2	会議室-2	リモコン ×1	
EHP-14		ビル用マルチ	リニューアル型(R410)	室外機	14.0	16.0	15.88/9.52	3	200	0.35	3.77	1	R	屋上	防振ゴム	
EHP-14	－ 1	天井カセット2方向		室内機	4.5	5.0	12.7/6.35	1	200	0.05		3	2	食事・休憩室2	リモコン ×2	
EHP-15		ビル用マルチ	リニューアル型(R410)	室外機	28.0	31.5	22.2/9.52	3	200	0.46	7.23	2	R	屋上	防振ゴム	
EHP-15	－ 1	天井ビルトイン形		室内機	11.2	12.5	15.88/9.52	1	200	0.3		4	2	大会議室	リモコン ×4	1680m3/h×100Pa
EHP-16		ビル用マルチ	リニューアル型(R410)	室外機	28.0	31.5	22.2/9.52	3	200	0.46	7.23	1	R	屋上	防振ゴム	
EHP-16	－ 1	天井カセット4方向		室内機	9.0	10.0	15.88/9.52	1	200	0.12		3	2	展示コーナー・ホワイエ	リモコン ×1	
EHP-17		ビル用マルチ	リニューアル型(R410)	室外機	33.5	37.5	22.2/9.52	3	200	0.46	8.80	1	R	屋上	防振ゴム	
EHP-17	－ 1	天井埋込形 給気処理		室内機	16.0	15.1	15.88/9.52	1	200	0.09		2	1	署事務室	リモコン ×2、フィルター、 フィルターボックス	1080m3/h×130Pa
EHP-18		ビル用マルチ	リニューアル型(R410)	室外機	22.4	25.0	19.05/9.52	3	200	0.35	5.04	1	R	屋上	防振ゴム	
EHP-18	－ 1	天井埋込形 給気処理		室内機	11.2	10.6	15.88/9.52	1	200	0.08		2	2	本部事務室	リモコン ×2、フィルター、 フィルターボックス	840m3/h×130Pa
EHP-19		ビル用マルチ	リニューアル型(R410)	室外機	14.0	16.0	15.88/9.52	3	200	0.35	3.77	1	R	屋上	防振ゴム	
EHP-19	－ 1	天井埋込形 給気処理		室内機	9.0	8.5	15.88/9.52	1	200	0.07		1	1	廊下	リモコン ×1、フィルター、 フィルターボックス	540m3/h×130Pa

参考型番				
型式	三菱	ダイキン	日立	
室外機	PUHY-SRP**DM	RQYP**DD(FC)	RAS-AP**SGR	
室内機 天カセ4方向	PLFY-MP**HM	FXYP**NB	RCI-GP**KA	
室内機 天カセ2方向	PLFY-MP**LM	FXYP**EB	RCID-GP**KA	
室内機 ビルトイン	PDFY-MP**GM	FXYS**EB	RCB-GP**KA	
室内機 天井埋込 外気処理	PEFY-P**MG9-F	-	RPI-GP**KA	

注記)

・天井埋込ダクト型は防振吊り金具を付属とする。カセット型には化粧パネルを付属とする。

・公共建築工事標準仕様とする。

店舗・事務所用パッケージエアコン															
記号	型式			冷房 能力 kW	暖房 能力 kW	冷媒管 (ガス/液) φ	電動機出力 (50Hz)				台数	設置場所		付属品	
							φ	V	送風機 kW	圧縮機 kW		階	室名		
EHP-3	冷暖切替形	R32	シングル	室外機	10.0	11.2	15.88/9.52	3	200	0.06 × 2	2.1	1	R	屋上	防振ゴム
EHP-3	ー 1	天井カセット	4方向	室内機										1	サーバー室(消防署)
EHP-4	冷暖切替形	R32	シングル	室外機	12.5	14.0	15.88/9.52	3	200	0.06 × 2	2.8	1	R	屋上	防振ゴム
EHP-4	ー 1	天井カセット	4方向	室内機										2	ホワイエ

参考型番			
記号	日立	三菱	ダイキン
EHP-3	RCI-GP112RGH9	PLZ-ZRPP112HFG5	SSRUC112C
EHP-4	RCI-GP140RGH9	PLZ-ZRPP140HFG5	SSRUC140C

仮設暖房				
型式	台数	設置場所		備考
		階	室名	
灯油 ブルーヒーター (リース)	3	1	署事務室	リース期間:11/1～2/28(4ヶ月)
	2	2	広域事務組合	
	3	2	本部事務室	
	1	2	消防長室	
	1	2	本部応接室	
仮設オイルタンク (鋼板製・防油堤付) 490L (リース)	1	1	屋外	

注記)

- ・仮設オイルタンク設置に伴い、少量危険物貯蔵取扱届出書を協議のうえ、届出ること。
- ・仮設暖房の燃料(灯油)は本工事とし、1000Lを見込む。実際の使用量に基づき、変更を行う。

・仮設暖房の燃料(灯油)は本工事とし、1000Lを見込む。実際の使用量に基づき、変更を行う。

[illegible]

既存撤去 機器表

[illegible]

記 号	名 称	形 式	仕 様		電源動力				台数	設置場所	備 考
					相	V	kw	起動方式			
EHP-12	空冷ヒートポンプエアコン(屋外機)	マルチタイプ	冷房能力:14.0kw	暖房能力:16.0kw	3	200	2.845	COMP	1	屋上	三菱:PUHY-P140M-E
			寸法:990*840*1840H	重量:215kg	R410A		0.38	FAN			
EHP-12-1	空冷ヒートポンプエアコン(屋内機)	天井カセット形(4方向)	冷房能力:7.1kw	暖房能力:8.0kw	1	200	0.084	直入	1	2F 消防長室	三菱:PLFY-P71AM-E
EHP-12-2	空冷ヒートポンプエアコン(屋内機)	天井カセット形(4方向)	冷房能力:7.1kw	暖房能力:8.0kw	1	200	0.084	直入	1	2F 消防長室	三菱:PLFY-P71AM-E
EHP-13	空冷ヒートポンプエアコン(屋外機)	マルチタイプ	冷房能力:28.0kw	暖房能力:31.5kw	3	200	6.745	COMP	1	屋上	三菱:PUHY-P280M-E
			寸法:990*840*1840H	重量:230kg	R410A		0.38	FAN			
EHP-13-2	空冷ヒートポンプエアコン(屋内機)	天井カセット形(4方向)	冷房能力:3.6kw	暖房能力:4.0kw	1	200	0.052	直入	1	2F 資料室(2)	三菱:PLFY-P36AM-E
EHP-13-3	空冷ヒートポンプエアコン(屋内機)	天井カセット形(4方向)	冷房能力:5.6kw	暖房能力:6.3kw	1	200	0.064	直入	1	2F 会議室-3	三菱:PLFY-P56AM-E
EHP-13-4	空冷ヒートポンプエアコン(屋内機)	天井カセット形(4方向)	冷房能力:5.6kw	暖房能力:6.3kw	1	200	0.064	直入	2	2F 会議室-2	三菱:PLFY-P56AM-E
EHP-14	空冷ヒートポンプエアコン(屋外機)	マルチタイプ	冷房能力:14.0kw	暖房能力:16.0kw	3	200	2.845	COMP	1	屋上	三菱:PUHY-P140M-E
			寸法:990*840*1840H	重量:215kg	R410A		0.38	FAN			
EHP-14-1	空冷ヒートポンプエアコン(屋内機)	天井カセット形(2方向)	冷房能力:4.5kw	暖房能力:5.0kw	1	200	0.064	直入	3	2F 食事・休憩室(2)	三菱:PLFY-P45LMD-E
EHP-15	空冷ヒートポンプエアコン(屋外機)	マルチタイプ	冷房能力:28.0kw	暖房能力:31.5kw	3	200	6.745	COMP	2	屋上	三菱:PUHY-P280M-E
			寸法:990*840*1840H	重量:230kg	R410A		0.38	FAN			
EHP-15-1	空冷ヒートポンプエアコン(屋内機)	天井インペイ形 (ビルトイン形)	冷房能力:11.2kw	暖房能力:12.5kw	1	200	0.31	直入	4	2F 大会議室	三菱:PDFY-P112M-E
			透湿膜加湿器								
EHP-16	空冷ヒートポンプエアコン(屋外機)	マルチタイプ	冷房能力:28.0kw	暖房能力:31.5kw	3	200	6.745	COMP	1	屋上	三菱:PUHY-P280M-E
			寸法:990*840*1840H	重量:230kg	R410A		0.38	FAN			
EHP-16-1	空冷ヒートポンプエアコン(屋内機)	天井インペイ形 オールフレッシュタイプ	冷房能力:16.0kw	暖房能力:15.1kw	1	200	0.2	直入	1	2F 展示コーナー	三菱:PEFY-P160M-E-F
EHP-16-2	空冷ヒートポンプエアコン(屋内機)	天井インペイ形 オールフレッシュタイプ	冷房能力:9.0kw	暖房能力:8.5kw	1	200	0.13	直入	1	2F 展示コーナー	三菱:PEFY-P90M-E-F
EHP-17	空冷ヒートポンプエアコン(屋外機)	マルチタイプ	冷房能力:33.5kw	暖房能力:37.5kw	3	200	8.045	COMP	1	屋上	三菱:PUHY-P335M-E
			寸法:990*840*1840H	重量:230kg	R410A		0.38	FAN			
EHP-17-1	空冷ヒートポンプエアコン(屋内機)	天井インペイ形 オールフレッシュタイプ	冷房能力:16.0kw	暖房能力:15.1kw	1	200	0.2	直入	2	1F 署事務室	三菱:PEFY-P160M-E-F
			透湿膜加湿器								
EHP-18	空冷ヒートポンプエアコン(屋外機)	マルチタイプ	冷房能力:22.4kw	暖房能力:25.0kw	3	200	4.745	COMP	1	屋上	三菱:PUHY-P224M-E
			寸法:990*840*1840H	重量:230kg	R410A		0.38	FAN			
EHP-18-1	空冷ヒートポンプエアコン(屋内機)	天井インペイ形 オールフレッシュタイプ	冷房能力:11.2kw	暖房能力:10.6kw	1	200	0.2	直入	2	2F 本部事務室	三菱:PEFY-P112M-E-F
			透湿膜加湿器								
EHP-19	空冷ヒートポンプエアコン(屋外機)	マルチタイプ	冷房能力:14.0kw	暖房能力:16.0kw	3	200	2.845	COMP	1	屋上	三菱:PUHY-P140M-E
			寸法:990*840*1840H	重量:215kg	R410A		0.38	FAN			
EHP-19-1	空冷ヒートポンプエアコン(屋内機)	天井インペイ形 オールフレッシュタイプ	冷房能力:9.0kw	暖房能力:8.0kw	1	200	0.13	直入	1	1F 廊下	三菱:PEFY-P90M-E-F

※既存冷媒は全てR410A

既存撤去 機器表

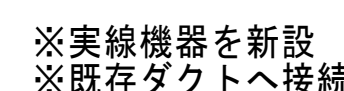
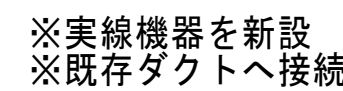
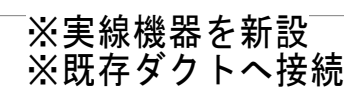
[illegible]

更新 機器 表

[illegible]

共通事項 1. 全熱交換器(空調用換気扇)はフィルター(メーカー標準)を標準装備する。

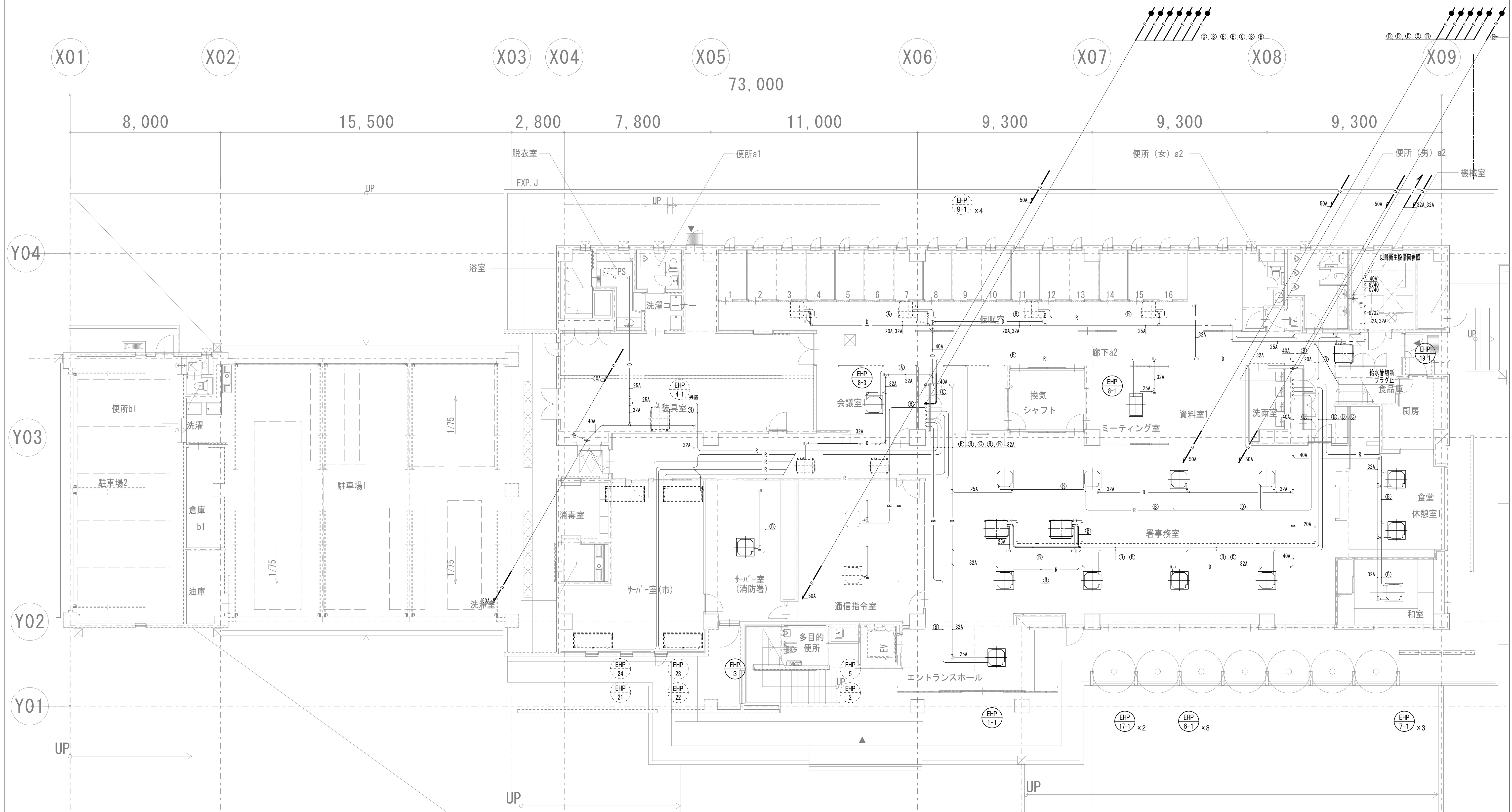
2. 天吊型の送風機及び全熱交換器は防振吊金物を標準装備する。

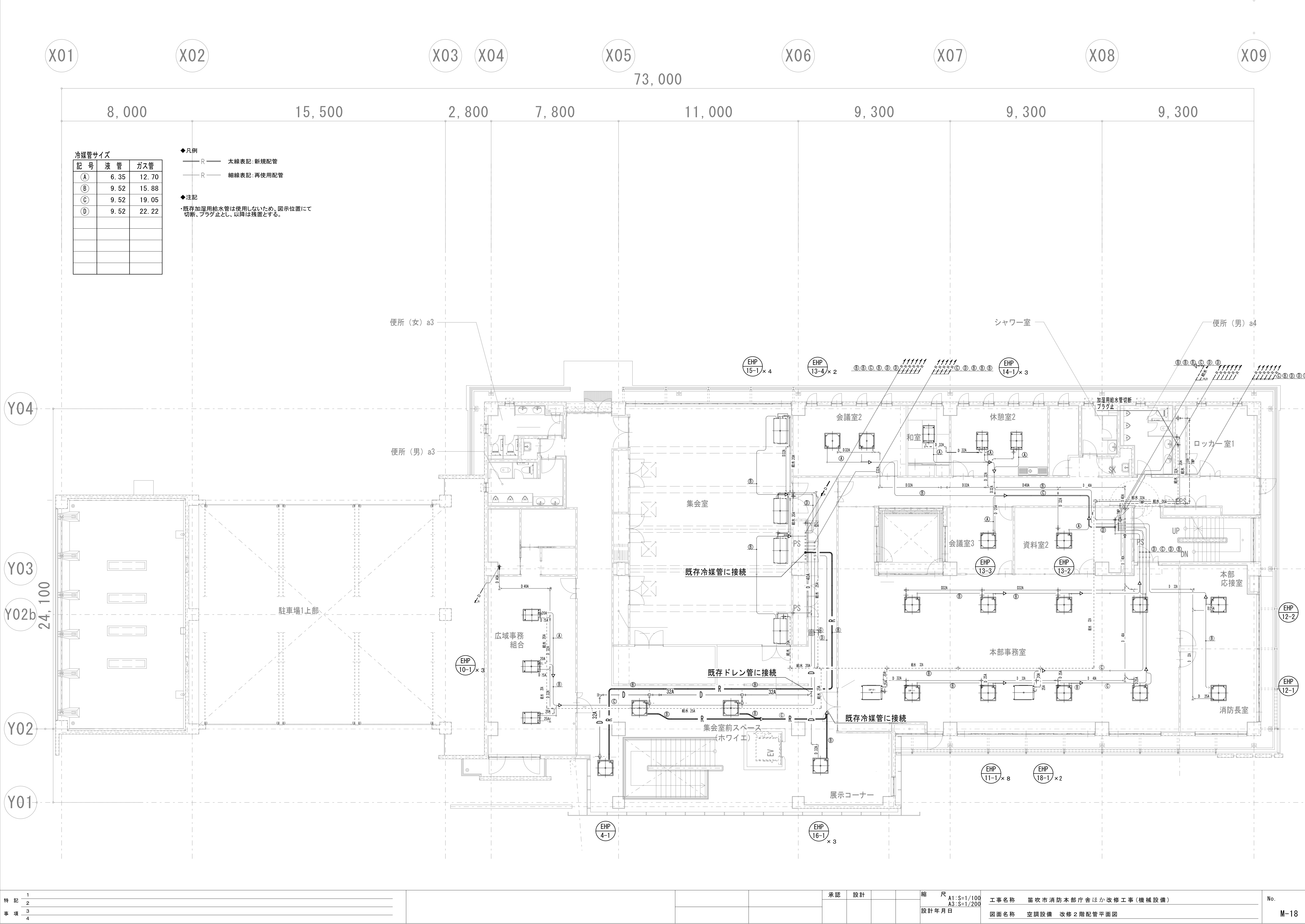
M-15

冷媒管サイズ		
記 号	液 管	ガス管
(A)	6. 35	12. 70
(B)	9. 52	15. 88
(C)	9. 52	19. 05
(D)	9. 52	22. 22

—— R —— 太線表記:新規配管
—— R —— 細線表記:再使用配管
----- 点線表記:更新対象外機器

- ・既存加湿用給水管は使用しないため、図示位置にて切断、プラグ止とし、以降は残置とする。

[illegible]



冷媒管サイズ

記 号	液 管	ガス管
A	6.35	12.70
B	9.52	15.88
C	9.52	19.05
D	9.52	22.22

◆凡例

- R — 太線表記: 新規配管
- — 細線表記: 再使用配管

◆注記

・既存加湿用給水管は使用しないため、図示位置にて切断、プラグ止とし、以降は残置とする。

特 記	1	
	2	
事 項	3	
	4	

承認 設計

縮 尺

A1:S=1/100
A3:S=1/200

工事名称 笛吹市消防本部庁舎ほか改修工事(機械設備)

No.

図面名称 空調設備 改修2階配管平面図

M-18



◆ 凡例

—— -- —— 太線表記:更新機器再接続配線

----- 点線表記:更新対象外機器配線

☐ H 全熱交換器 リモコン 更新
☐ R パッケージリモコン 更新
☐ K 給湯器 リモコン 更新



73,000

Ⓜ	全熱交換器 リモコン	更新
Ⓡ	パッケージリモコン	更新

◆凡例

—— 太線表記:更新機器再接続配線

- - - 点線表記:更新対象外機器配線



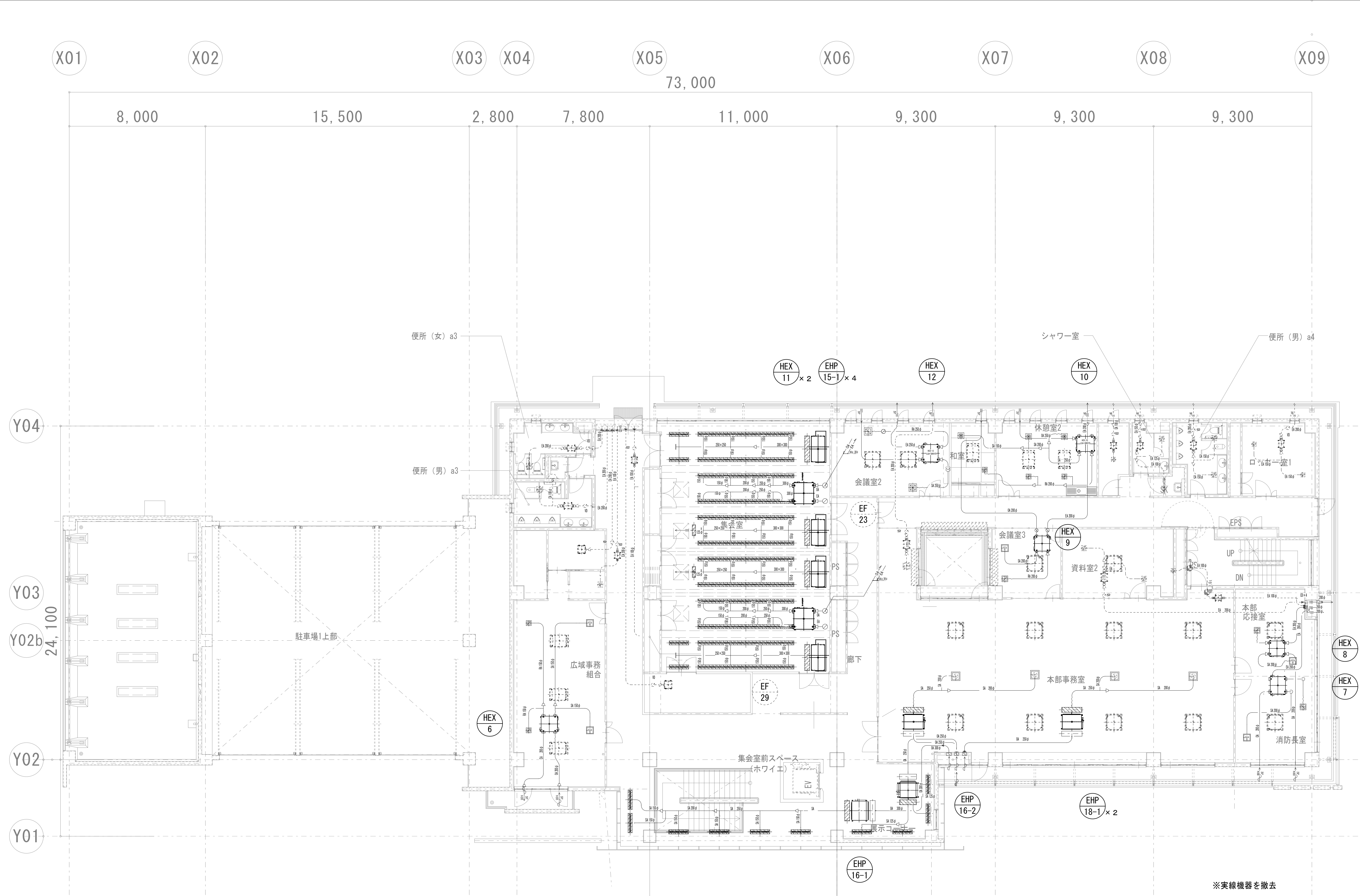
Y03

Y02b

Y02

Y01

特記事項	1 2				承認	設計			縮尺 A1:S=1/100 A3:S=1/200 設計年月日	工事名称	笛吹市消防本部庁舎ほか改修工事(機械設備)	No.
	3 4									図面名称	自動制御設備 改修 2 階平面図	M-21



特記事項	1	
	2	
	3	
	4	

				承認	設計			縮 尺 A1:S=1/100 A3:S=1/200 設計年月日	工事名称	笛吹市消防本部庁舎ほか改修工事(機械設備)	No. M-23		
												図面名称	空調換気設備 既存2階ダクト平面図

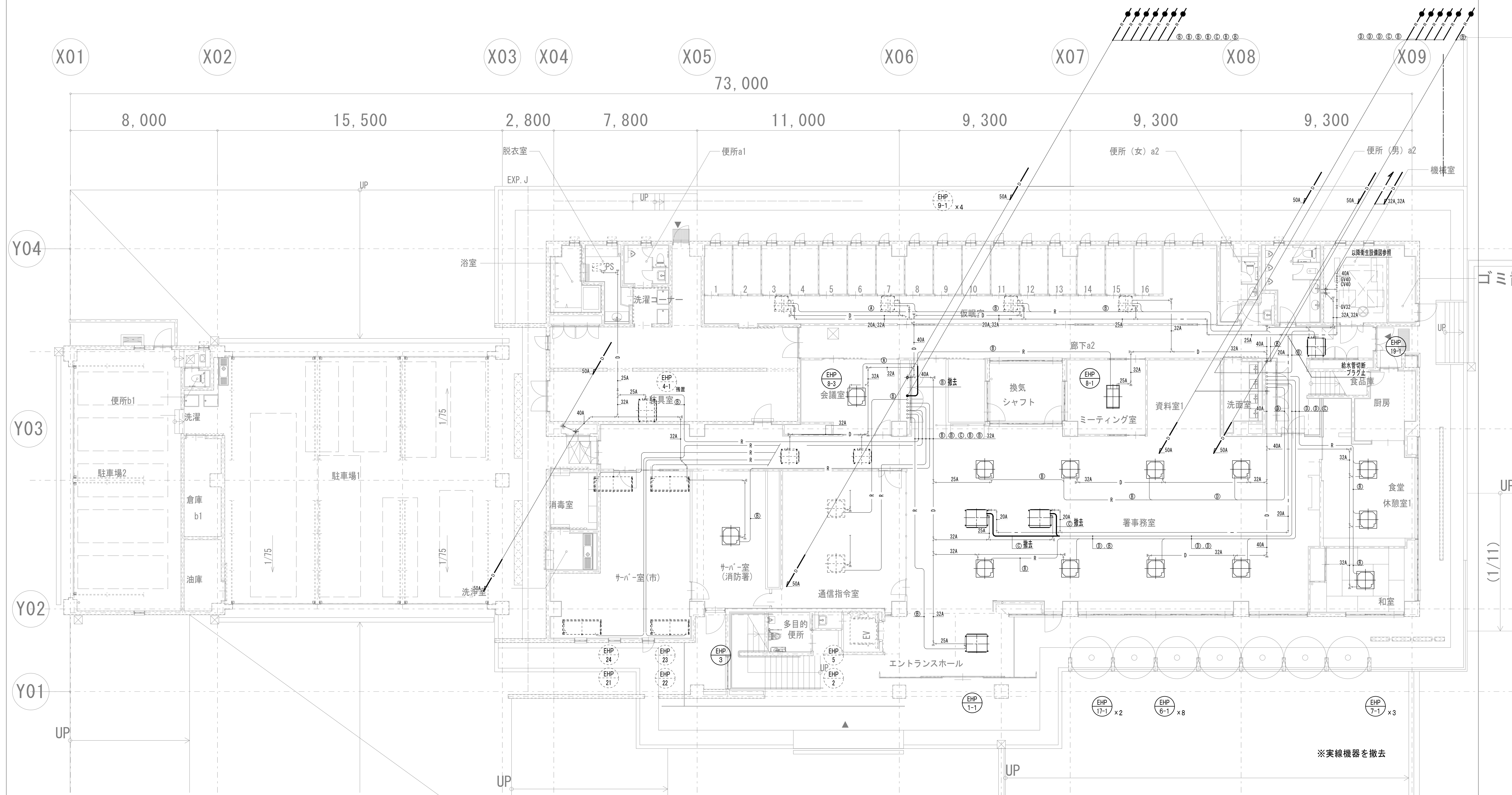
冷媒管サイズ

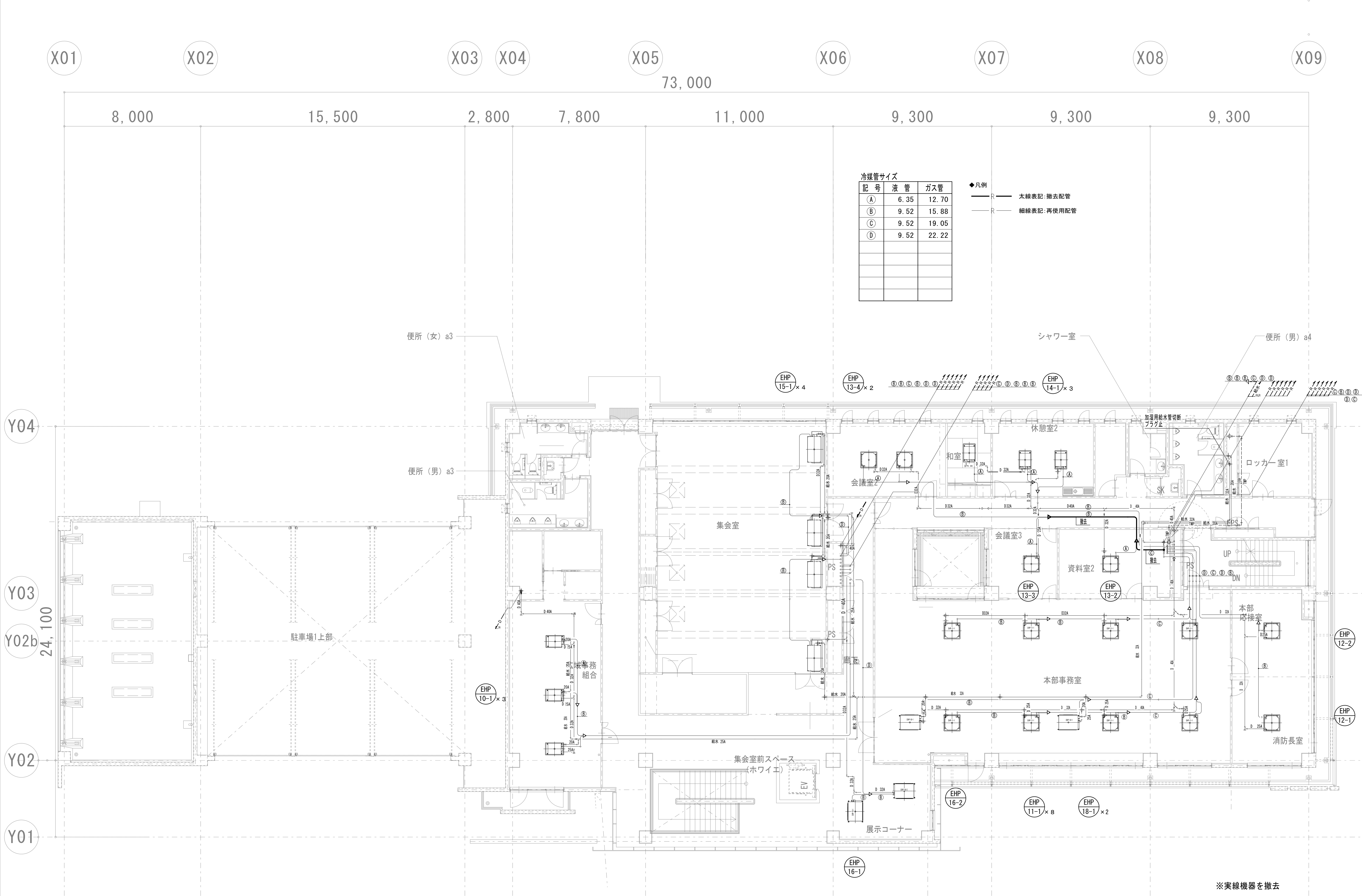
記 号	液 管	ガス管
(A)	6.35	12.70
(B)	9.52	15.88
(C)	9.52	19.05
(D)	9.52	22.22

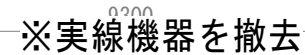
◆ 凡例

——R—— 太線表記:撤去配管
——R—— 細線表記:再使用配管

——R—— 細線表記:再使用配管







－a－	EM-CPEEO.9	－1P	パッケージリモコン	既存利用	※EHP-1-Iは撤去
－b－	EM-CPEEO.9	－1P	パッケージ運動流り	既存利用	
－c－	EM-CPEEO.9	－1P	全熱交換器リモコン	既存利用	
－d－	EM-CPEEO.9	－1P	全熱交換器集中リモコン用流り	各機器から切り離し残置	
－e－	EM-CPEEO.9	－1P	パッケージ集中リモコン用流り（屋外機へ）	各機器から切り離し残置	
－f－	EM-CPEEO.9	－2P	ガス湯沸し器リモコン	既存利用	

※機器、リモコン更新に伴い各制御線を再接続すること。

- 全熱交換器リモコン

更新
- パッケージリモコン

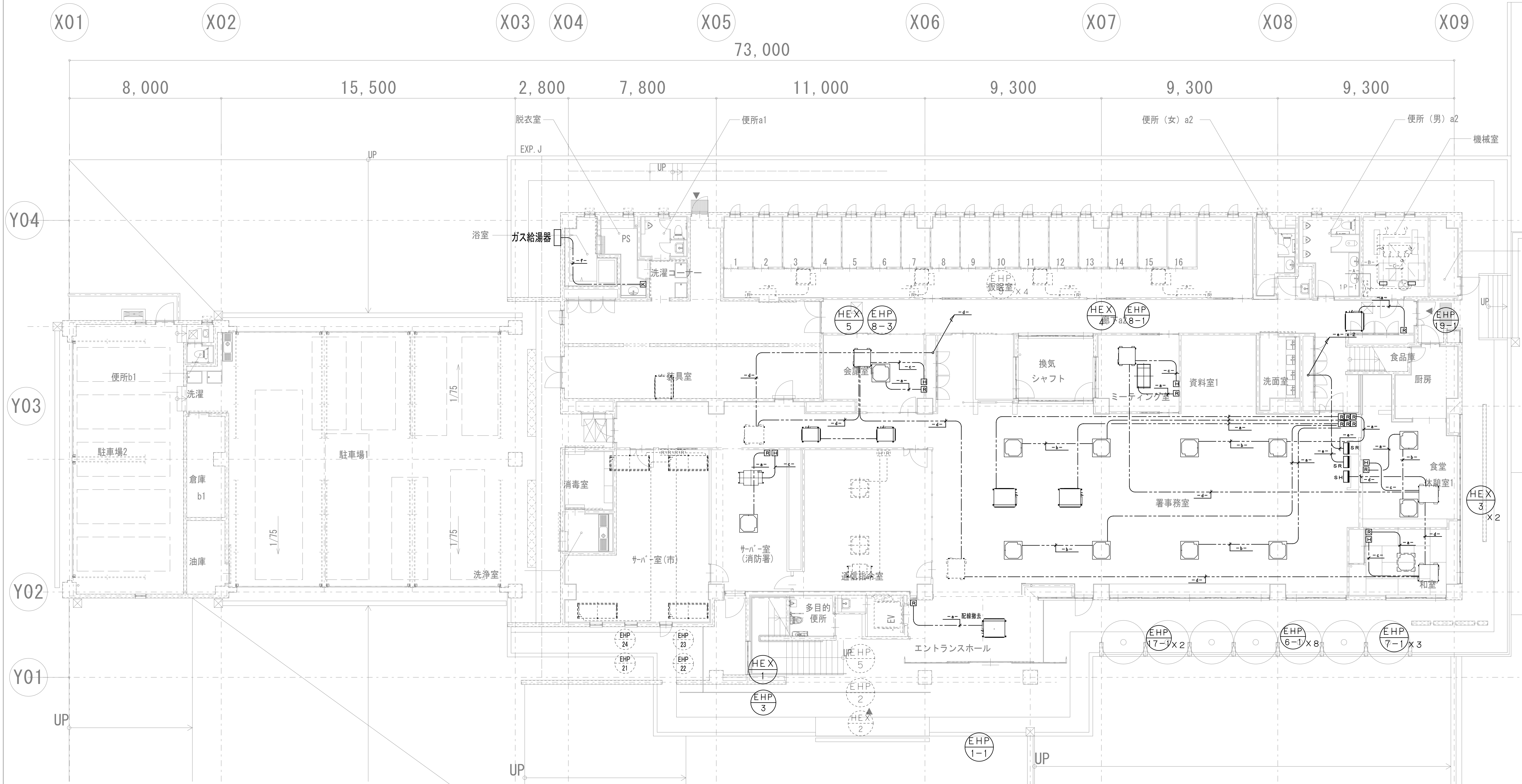
更新
- パッケージ集中リモコン

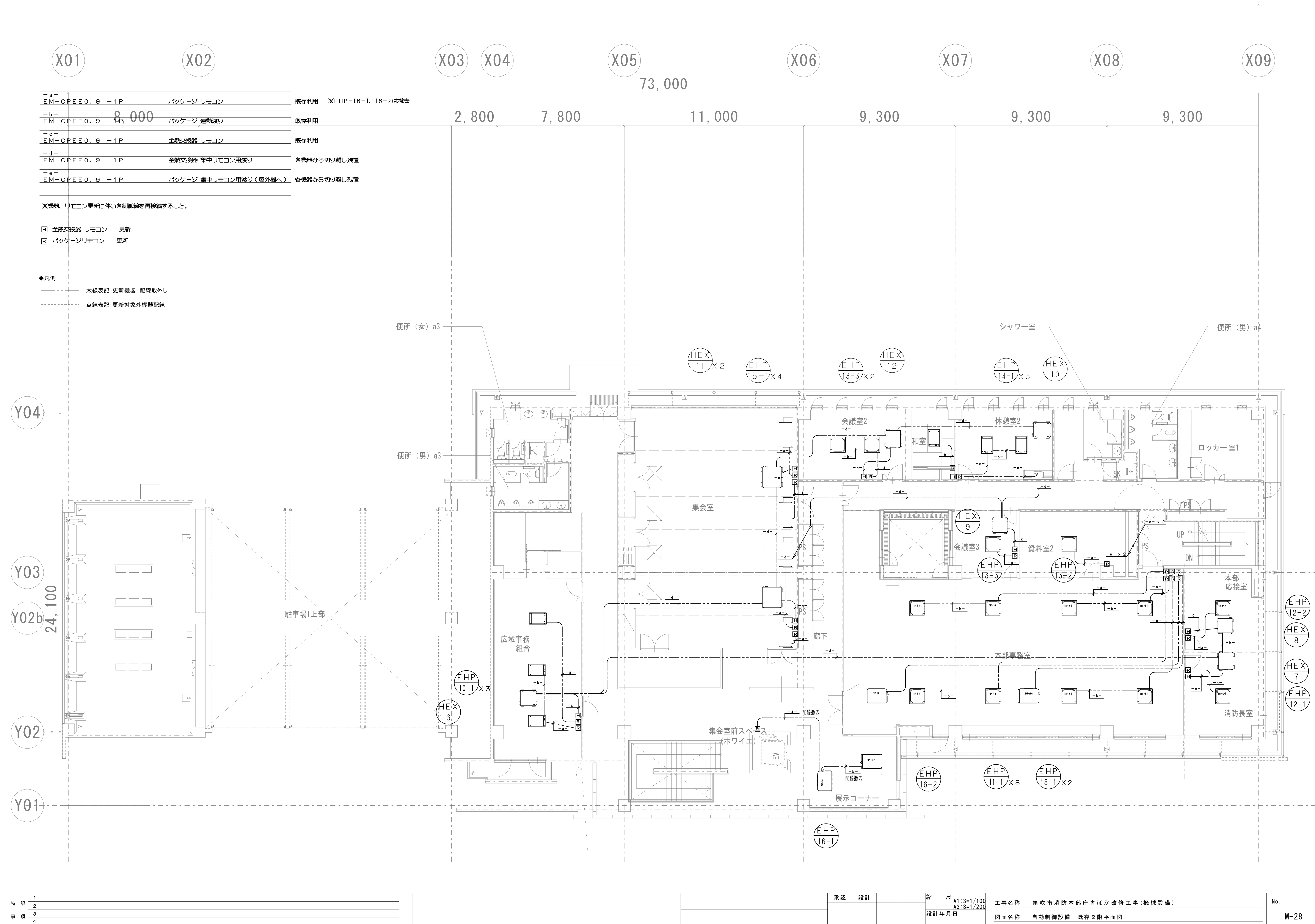
撤去、化粧プレート取付
- 全熱交換器集中リモコン

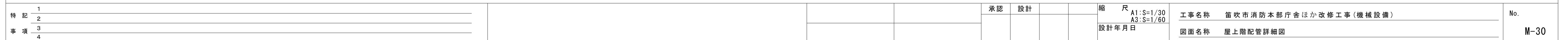
撤去、化粧プレート取付
- 給湯器リモコン

更新

- ◆凡例
- 太線表記:更新機器 配線取外し
- 点線表記:更新対象外機器配線







工事概略工程表																																																													
工事項目		令和8年																																																											
		6月					7月					8月					9月					10月					11月					12月					1月					2月					3月														
施設運用		常時運用																																																											
建築主体工事（別途工事）	準備・調査・仮設工事	現地調査・準備					外部足場設置																									外部足場撤去																													
	屋上防水改修工事											屋上防水改修工事																				天井改修工事																													
	外壁改修工事											外壁改修工事																				手摺改修工事																													
	空調換気設備付帯天井改修工事																															天井改修工事															外構工事														
	訓練塔手摺改修工事																															手摺改修工事																				書類作成・検査									
	外構工事																																																			外構工事									
	完成書類作成・検査																																																			書類作成・検査									
電気設備工事（別途工事）	準備・調査・仮設工事	現地調査・準備					書類作成(随時)										常時運用																																												
	電灯設備工事（LED改修）						機器製作（約6ヶ月）																														照明器具取替工事																								
	コンセント設備工事											コンセント増設工事																																																	
	換気空調電源設備工事																																				換気空調電源工事																								
	弱電設備工事											弱電機器改修工事																																																	
	完成書類作成・検査																																																			書類作成・検査									
機械設備工事	準備・調査・仮設工事	現地調査・準備					書類作成(随時)																																																						
	ポンプ、給湯機更新																更新工事																																												
	トイレ洋式化工事、洋風便器更新																																				更新工事																								
	空調、換気設備工事											機器製作																																																	
試運転調整																																																								試運転調整					
完成書類作成・検査																																																								書類作成・検査					
備考																																																													
特記事項																																				承認	設計					縮尺	A1:S= — A3:S= —		工事名称 笹吹市消防本部庁舎ほか改修工事(機械設備)										No.						
																																										設計年月日		図面名称 概略工程表										M-32							