

笛吹市消防本部庁舎ほか改修工事（建築主体）

図面番号	図面名称	縮尺（A1）
A-01	工事区分表	NO SCALE
A-02	特記仕様書-1	NO SCALE
A-03	特記仕様書-2	NO SCALE
A-04	特記仕様書-3	NO SCALE
A-05	工事概要書・配置図・付近見取図	S=1:300
A-06	1階平面図	S=1:200
A-07	2階平面図	S=1:200
A-08	屋根伏図	S=1:200
A-09	立面図	S=1:200
A-10	1階天井伏図	S=1:200
A-11	2階天井伏図	S=1:200
A-12	訓練塔配置図 訓練塔A詳細図	S=1:100・1:200
A-13	訓練塔B詳細図	S=1:100
A-14	訓練塔C詳細図	S=1:100
A-15	仮設計画図	S=1:300
A-16	外構工事計画図	S=1:300
A-17	概略工程表（参考）	NO SCALE

No.	項 目	建築 工事	電気 設備工事	機械 設備工事			別 途	備 考
1	工事上の各種申請届出	○	○	○				
2	給水工事、排水工事			○				
3	機械はつり(配管貫通孔)			○				
4	同上穴埋め、補修			○				
5	空調機器・空調吹出、天井扇等の切り込み部分の 天井開口部補強	○						
6	同上、隅出し・切込みアンカー取付、穴埋め補修、シーリング処理		○	○				
7	設備器具取付部内装材穴開け及び開口補強 養生、足場	○						
8	混合栓			○				
9	設備用吊ボルト及びインサート類の打込		○	○				
10	全熱交換器の設置、スイッチの設置			○				
11	同上電気電源		○					
12	衛生器具の取外し、処分及び給排水管の取外し、処分			○				
13	機械設備機器、付属制御盤への一次側電源供給		○					
14	空調機器類の動力盤以降の電源、室内機の電源 配管、配線		○					
15	空調機器類の制御線			○				
16	床、天井に設ける点検口		○					
17	建物内内装仕上工事(下地共) トイレブース 扉改修	○						
18	建物外壁改修塗装工事	○						
19	紙巻器 移設			○				
20	屋上・バルコニー防水工事	○						
21	各種クリーニング	○	○	○				
22	各種解体、撤去、処分、移設、移植	○	○	○				
23	外構駐車場改修工事	○						
24	着工から工事完了引渡し迄の工事用電力、用水、ガス使用料	○	○	○				
25	同上電力基本料金	○	○	○				

No.	項 目	建築 工事	電気 設備工事	機械 設備工事			別 途	備 考
26								
27								
28								
29								
30								
31								
32								
33								
34								
35								
36								
37								
38								
39								
40								
41								
42								
43								
44								
45								
46								
47								
48								
48								
50								

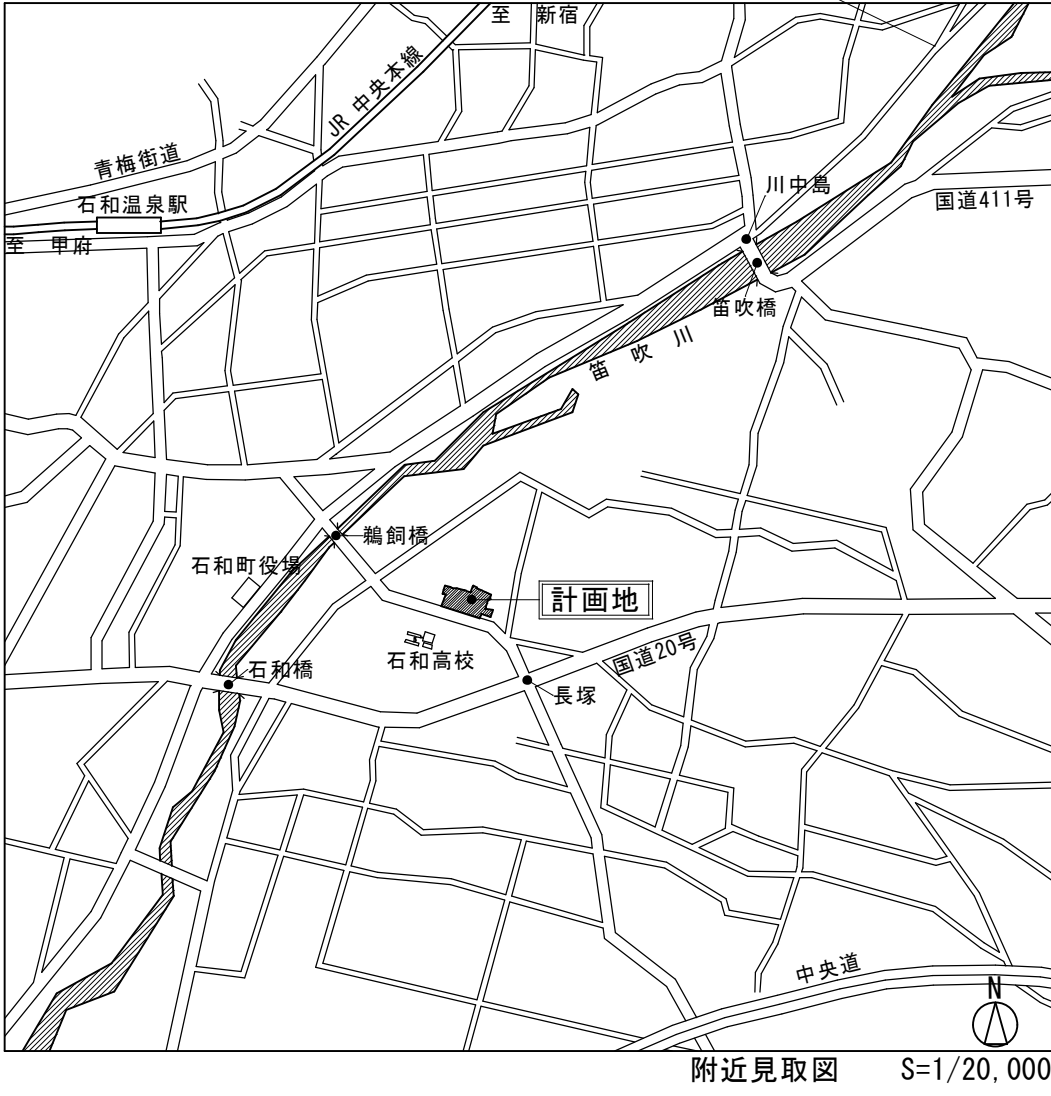
[illegible]

1 4 フローリング張り	単層フローリング				[6.11.2～7] [表6.11.1,3]						
	種 類	樹 種	厚さ (mm)	大きさ (mm)	緩衝材	工 法					
	・フローリング ボード	根太張用 直張用	※なら ・	※15 ・ 幅 400以上	※75 長さ	※合成樹脂 発泡シート ・	・釘留め工法 ・接着工法				
	・フローリング ブロック	直張用	※なら ・	※15 ・	※303×303 ・	※合成樹脂 発泡シート ・	・モルタル 埋込み工法 ・接着工法				
	・モザイク パーケット	直張用	・なら ・	・8 ・	・	※合成樹脂 発泡シート ・	接着工法				
	単層フローリングのホルムアルデヒド放散量				※規制対象外	・	第三種				
	天然木化粧複合フローリング				[6.11.2,3,5,6] [表6.11.2,4]						
	種 類	樹 種	種別又は 大きさ (mm)	防湿処理 又は緩衝材		工 法					
	・複合1種 ・複合2種 ・複合3種	根太張用 直張用	※なら ・ ※A種 15以上 ・B種 12以上 ※C種 12以上	・防湿処理を行う		・釘留め工法					
			厚さ 12以上 幅 75以上 長さ 900以上	※合成樹脂発泡シート ・		・接着工法					
	複合フローリングのホルムアルデヒド放散量				※規制対象外	・	第三種				
	仕上げ塗装				・塗装品 () ・無塗装品 (・塗装する 施工箇所 :) 種類 ※ウレタン樹脂ワニス塗り ・オイルステインのうすワックス塗り ・生地そのままワックス塗り	[6.11.6,7]					
1 5 畳敷き					[6.12.2] [表6.12.1]						
1 6 ポリスチレンフォーム 床下地材	下地の種類				畳の種類						
	・改修標準 表6.5.9による床組				※B種						
	・ポリスチレンフォーム床下地				※C種						
	畳表及び畳床はVOC含有量が少ないものとする										
	・A種 (ノンフロンなもの)				[6.13.2] [表6.13.1]						
	畳下地	厚さ (mm)	※40	・65	・80 (不燃)						
	フローリング類下地	厚さ (mm)	※80	・95	(不燃)						
	種 類				JISの記号	厚さ (mm) ・規格等					
	○せっこうボード				GB-R	○9.5 (準不燃) ※12.5 (不燃) ・15.0 (不燃)					
	・シージングせっこうボード				GB-S	12.5 (不燃)					
1 7 せっこうボード及び その他ボード張り	・強化せっこうボード				GB-F	・12.5 (不燃) ・15.0 (不燃)					
	・せっこうラスボード				GB-L	9.5					
	・化粧せっこうボード (木目)				GB-D	12.5 (不燃) 幅440mm程度 模様 (※経目 ・板目 専用下地材付き 9.5 (不燃) ・化粧なし (下地張り用) ・化粧あり (トラバーチン模様)					
	・不燃積層せっこうボード				GB-NC						
	・けい酸カルシウム板				0.8FK 1.0FK	タイプ2 (無石棉) ・6 ・8					
	○ロックウール化粧吸音板				DR	※75×75×47 (※9 (不燃))○12 (・) ※100×147 (※12 (不燃) ・15 ・19 (・) ※150×147 (※12 (不燃) ・15 ・19 (・)					
	・ロックウール吸音ボード1号				RW-B	・25					
	・グラスウール吸音ボード2号32K				GW-B	・25 (ガラスクロス包)					
	・硬質羊毛セメント板				HW	・15 ・20 ・25					
	・普通羊毛セメント板				NW	・15 ・20 ・25					
1 8 壁紙張り	・硬質木片セメント板				HF	・12 ・15 ・18 ・21					
	・普通木片セメント板				NF	・30					
	・単板張りパーティクルボード				[G]	・無研磨板 (VN) ・研磨板 (VS) ・10 ・12 ・15 ・18					
	・化粧パーティクルボード				[G]	・単板オーパーレイ (DV) ・アラック・ホルム (DO) ・塗装 (DC) ・10 (難燃) ・12 (難燃)					
	・ミディアムデンシティ ファイバーボード				MDF	・素地MFD (RS) ・化粧MDF (・DV ・DO ・DC) ・3 ・7 ・9 ・12					
	・ハードボード (素地)				HB	・未研磨板 (RN) ・研磨板 (RS) ・2.5 ・3.5 ・5 ・7					
	・ハードボード (化粧)				HB	・内装用化粧 (DI) ・外装用化粧 (DE) ・2.5 ・3.5 ・5 ・7					
	・インシュレーションボード				[G]	A級二次加工品 (・天井仕上 ・内装仕上 (・) ・9 ・12 ・15 ・18					
	・メラミン樹脂化粧板					JIS K 6903による 厚さ1.2					
	パーティクルボード及びMDFのホルムアルデヒド放散量				※規制対象外	・第三種	[6.14.3] [表7.2.4] [表7.2.5] [表7.2.7]				
2 0 タイル張り	※適用する				※適用しない	[6.13.3] [表6.13.3]					
	合板類の張付け				・A種 ※B種						
	壁紙の種類				紙 織種 アラック (織物) (ビニル) (化学繊維)			その他 無機質	防火性能	備 考	
	天井				・	・	○不燃○準不燃・難燃				
					・	・	・不燃・準不燃・難燃				
					・	・	・不燃・準不燃・難燃				
					・	・	・不燃・準不燃・難燃				
					・	・	・不燃・準不燃・難燃				
					・	・	・不燃・準不燃・難燃				
	2 7 階段滑り止め	壁紙のホルムアルデヒド放散量				※規制対象外	・第三種	[6.14.3] [表7.2.4] [表7.2.5] [表7.2.7]			
素地ごしらえ											
モルタル面、プaster面				・A種 ※B種	(施工箇所 :)						
コンクリート面				・A種 ※B種	(施工箇所 :)						
せっこうボード面				・A種 ・B種	(施工箇所 :)						
モルタル面、プaster面				・A種 ※B種	(施工箇所 :)						
コンクリート面				・A種 ※B種	(施工箇所 :)						
せっこうボード面				・A種 ・B種	(施工箇所 :)						
モルタル面、プaster面				・A種 ※B種	(施工箇所 :)						
コンクリート面				・A種 ※B種	(施工箇所 :)						
2 9 トイレブース	壁紙の種類				紙 織種 アラック (織物) (ビニル) (化学繊維)	その他 無機質	防火性能	備 考			
	天井				・	・	○不燃○準不燃・難燃				
					・	・	・不燃・準不燃・難燃				
					・	・	・不燃・準不燃・難燃				
					・	・	・不燃・準不燃・難燃				
					・	・	・不燃・準不燃・難燃				
					・	・	・不燃・準不燃・難燃				
					・	・	・不燃・準不燃・難燃				
					・	・	・不燃・準不燃・難燃				
					・	・	・不燃・準不燃・難燃				
3 0 階段手すり	壁紙の種類				紙 織種 アラック (織物) (ビニル) (化学繊維)	その他 無機質	防火性能	備 考			
	天井				・	・	○不燃○準不燃・難燃				
					・	・	・不燃・準不燃・難燃				
					・	・	・不燃・準不燃・難燃				
					・	・	・不燃・準不燃・難燃				
					・	・	・不燃・準不燃・難燃				
					・	・	・不燃・準不燃・難燃				
					・	・	・不燃・準不燃・難燃				
					・	・	・不燃・準不燃・難燃				
					・	・	・不燃・準不燃・難燃				
3 1 壁紙張り	壁紙の種類				紙 織種 アラック (織物) (ビニル) (化学繊維)	その他 無機質	防火性能	備 考			
	天井				・	・	○不燃○準不燃・難燃				
					・	・	・不燃・準不燃・難燃				
					・	・	・不燃・準不燃・難燃				

1 4 フローリング張り	単層フローリング				[6.11.2～7] [表6.11.1,3]						
	種 類	樹 種	厚さ (mm)	大きさ (mm)	緩衝材	工 法					
	・フローリング ボード	根太張用 直張用	※なら ・	※15 ・ 幅 400以上	※75 長さ	※合成樹脂 発泡シート ・	・釘留め工法 ・接着工法				
	・フローリング ブロック	直張用	※なら ・	※15 ・	※303×303 ・	※合成樹脂 発泡シート ・	・モルタル 埋込み工法 ・接着工法				
	・モザイク パーケット	直張用	・なら ・	・8 ・	・	※合成樹脂 発泡シート ・	接着工法				
	単層フローリングのホルムアルデヒド放散量				※規制対象外	・	第三種				
	天然木化粧複合フローリング				[6.11.2,3,5,6] [表6.11.2,4]						
	種 類	樹 種	種別又は 大きさ (mm)	防湿処理 又は緩衝材		工 法					
	・複合1種 ・複合2種 ・複合3種	根太張用 直張用	※なら ・ ※A種 15以上 ・B種 12以上 ※C種 12以上	・防湿処理を行う		・釘留め工法					
			厚さ 12以上 幅 75以上 長さ 900以上	※合成樹脂発泡シート ・		・接着工法					
	複合フローリングのホルムアルデヒド放散量				※規制対象外	・	第三種				
	仕上げ塗装				・塗装品 () ・無塗装品 (・塗装する 施工箇所 :) 種類 ※ウレタン樹脂ワニス塗り ・オイルステインのうすワックス塗り ・生地そのままワックス塗り	[6.11.6,7]					
1 5 畳敷き					[6.12.2] [表6.12.1]						
1 6 ポリスチレンフォーム 床下地材	下地の種類				畳の種類						
	・改修標準 表6.5.9による床組				※B種						
	・ポリスチレンフォーム床下地				※C種						
	畳表及び畳床はVOC含有量が少ないものとする										
	・A種 (ノンフロンなもの)				[6.13.2] [表6.13.1]						
	畳下地	厚さ (mm)	※40	・65	・80 (不燃)						
	フローリング類下地	厚さ (mm)	※80	・95	(不燃)						
	種 類				JISの記号	厚さ (mm) ・規格等					
	○せっこうボード				GB-R	○9.5 (準不燃) ※12.5 (不燃) ・15.0 (不燃)					
	・シージングせっこうボード				GB-S	12.5 (不燃)					
1 7 せっこうボード及び その他ボード張り	・強化せっこうボード				GB-F	・12.5 (不燃) ・15.0 (不燃)					
	・せっこうラスボード				GB-L	9.5					
	・化粧せっこうボード (木目)				GB-D	12.5 (不燃) 幅440mm程度 模様 (※経目 ・板目 専用下地材付き 9.5 (不燃) ・化粧なし (下地張り用) ・化粧あり (トラバーチン模様)					
	・不燃積層せっこうボード				GB-NC						
	・けい酸カルシウム板				0.8FK 1.0FK	タイプ2 (無石棉) ・6 ・8					
	○ロックウール化粧吸音板				DR	※75×75×47 (※9 (不燃))○12 (・) ※100×147 (※12 (不燃) ・15 ・19 (・) ※150×147 (※12 (不燃) ・15 ・19 (・)					
	・ロックウール吸音ボード1号				RW-B	・25					
	・グラスウール吸音ボード2号32K				GW-B	・25 (ガラスクロス包)					
	・硬質羊毛セメント板				HW	・15 ・20 ・25					
	・普通羊毛セメント板				NW	・15 ・20 ・25					
1 8 壁紙張り	・硬質木片セメント板				HF	・12 ・15 ・18 ・21					
	・普通木片セメント板				NF	・30					
	・単板張りパーティクルボード				[G]	・無研磨板 (VN) ・研磨板 (VS) ・10 ・12 ・15 ・18					
	・化粧パーティクルボード				[G]	・単板オーパーレイ (DV) ・アラック・ホルム (DO) ・塗装 (DC) ・10 (難燃) ・12 (難燃)					
	・ミディアムデンシティ ファイバーボード				MDF	・素地MFD (RS) ・化粧MDF (・DV ・DO ・DC) ・3 ・7 ・9 ・12					
	・ハードボード (素地)				HB	・未研磨板 (RN) ・研磨板 (RS) ・2.5 ・3.5 ・5 ・7					
	・ハードボード (化粧)				HB	・内装用化粧 (DI) ・外装用化粧 (DE) ・2.5 ・3.5 ・5 ・7					
	・インシュレーションボード				[G]	A級二次加工品 (・天井仕上 ・内装仕上 (・) ・9 ・12 ・15 ・18					
	・メラミン樹脂化粧板					JIS K 6903による 厚さ1.2					
	パーティクルボード及びMDFのホルムアルデヒド放散量				※規制対象外	・第三種	[6.14.3] [表7.2.4] [表7.2.5] [表7.2.7]				
2 0 タイル張り	※適用する				※適用しない	[6.13.3] [表6.13.3]					
	合板類の張付け				・A種 ※B種						
	壁紙の種類				紙 織種 アラック (織物) (ビニル) (化学繊維)			その他 無機質	防火性能	備 考	
	天井				・	・	○不燃○準不燃・難燃				
					・	・	・不燃・準不燃・難燃				
					・	・	・不燃・準不燃・難燃				
					・	・	・不燃・準不燃・難燃				
					・	・	・不燃・準不燃・難燃				
					・	・	・不燃・準不燃・難燃				
	2 7 階段滑り止め	壁紙のホルムアルデヒド放散量				※規制対象外	・第三種	[6.14.3] [表7.2.4] [表7.2.5] [表7.2.7]			
素地ごしらえ											
モルタル面、プaster面				・A種 ※B種	(施工箇所 :)						
コンクリート面				・A種 ※B種	(施工箇所 :)						
せっこうボード面				・A種 ・B種	(施工箇所 :)						
モルタル面、プaster面				・A種 ※B種	(施工箇所 :)						
コンクリート面				・A種 ※B種	(施工箇所 :)						
せっこうボード面				・A種 ・B種	(施工箇所 :)						
モルタル面、プaster面				・A種 ※B種	(施工箇所 :)						
コンクリート面				・A種 ※B種	(施工箇所 :)						
2 9 トイレブース	壁紙の種類				紙 織種 アラック (織物) (ビニル) (化学繊維)	その他 無機質	防火性能	備 考			
	天井				・	・	○不燃○準不燃・難燃				
					・	・	・不燃・準不燃・難燃				
					・	・	・不燃・準不燃・難燃				
					・	・	・不燃・準不燃・難燃				
					・	・	・不燃・準不燃・難燃				
					・	・	・不燃・準不燃・難燃				
					・	・	・不燃・準不燃・難燃				
					・	・	・不燃・準不燃・難燃				
					・	・	・不燃・準不燃・難燃				
3 1 壁紙張り	壁紙の種類				紙 織種 アラック (織物) (ビニル) (化学繊維)	その他 無機質	防火性能	備 考			
	天井				・	・	○不燃○準不燃・難燃				
					・	・	・不燃・準不燃・難燃				
					・	・	・不燃・準不燃・難燃				

1 4 フローリング張り	単層フローリング				[6.11.2～7] [表6.11.1,3]						
	種 類	樹 種	厚さ (mm)	大きさ (mm)	緩衝材	工 法					
	・フローリング ボード	根太張用 直張用	※なら ・	※15 ・ 幅 400以上	※75 長さ	※合成樹脂 発泡シート ・	・釘留め工法 ・接着工法				
	・フローリング ブロック	直張用	※なら ・	※15 ・	※303×303 ・	※合成樹脂 発泡シート ・	・モルタル 埋込み工法 ・接着工法				
	・モザイク パーケット	直張用	・なら ・	・8 ・	・	※合成樹脂 発泡シート ・	接着工法				
	単層フローリングのホルムアルデヒド放散量				※規制対象外	・	第三種				
	天然木化粧複合フローリング				[6.11.2,3,5,6] [表6.11.2,4]						
	種 類	樹 種	種別又は 大きさ (mm)	防湿処理 又は緩衝材		工 法					
	・複合1種 ・複合2種 ・複合3種	根太張用 直張用	※なら ・ ※A種 15以上 ・B種 12以上 ※C種 12以上	・防湿処理を行う		・釘留め工法					
			厚さ 12以上 幅 75以上 長さ 900以上	※合成樹脂発泡シート ・		・接着工法					
	複合フローリングのホルムアルデヒド放散量				※規制対象外	・	第三種				
	仕上げ塗装				・塗装品 () ・無塗装品 (・塗装する 施工箇所 :) 種類 ※ウレタン樹脂ワニス塗り ・オイルステインのうすワックス塗り ・生地そのままワックス塗り	[6.11.6,7]					
1 5 畳敷き					[6.12.2] [表6.12.1]						
1 6 ポリスチレンフォーム 床下地材	下地の種類				畳の種類						
	・改修標準 表6.5.9による床組				※B種						
	・ポリスチレンフォーム床下地				※C種						
	畳表及び畳床はVOC含有量が少ないものとする										
	・A種 (ノンフロンなもの)				[6.13.2] [表6.13.1]						
	畳下地	厚さ (mm)	※40	・65	・80 (不燃)						
	フローリング類下地	厚さ (mm)	※80	・95	(不燃)						
	種 類				JISの記号	厚さ (mm) ・規格等					
	○せっこうボード				GB-R	○9.5 (準不燃) ※12.5 (不燃) ・15.0 (不燃)					
	・シージングせっこうボード				GB-S	12.5 (不燃)					
1 7 せっこうボード及び その他ボード張り	・強化せっこうボード				GB-F	・12.5 (不燃) ・15.0 (不燃)					
	・せっこうラスボード				GB-L	9.5					
	・化粧せっこうボード (木目)				GB-D	12.5 (不燃) 幅440mm程度 模様 (※経目 ・板目 専用下地材付き 9.5 (不燃) ・化粧なし (下地張り用) ・化粧あり (トラバーチン模様)					
	・不燃積層せっこうボード				GB-NC						
	・けい酸カルシウム板				0.8FK 1.0FK	タイプ2 (無石棉) ・6 ・8					
	○ロックウール化粧吸音板				DR	※75×75×47 (※9 (不燃))○12 (・) ※100×147 (※12 (不燃) ・15 ・19 (・) ※150×147 (※12 (不燃) ・15 ・19 (・)					
	・ロックウール吸音ボード1号				RW-B	・25					
	・グラスウール吸音ボード2号32K				GW-B	・25 (ガラスクロス包)					
	・硬質羊毛セメント板				HW	・15 ・20 ・25					
	・普通羊毛セメント板				NW	・15 ・20 ・25					
1 8 壁紙張り	・硬質木片セメント板				HF	・12 ・15 ・18 ・21					
	・普通木片セメント板				NF	・30					
	・単板張りパーティクルボード				[G]	・無研磨板 (VN) ・研磨板 (VS) ・10 ・12 ・15 ・18					
	・化粧パーティクルボード				[G]	・単板オーパーレイ (DV) ・アラック・ホルム (DO) ・塗装 (DC) ・10 (難燃) ・12 (難燃)					
	・ミディアムデンシティ ファイバーボード				MDF	・素地MFD (RS) ・化粧MDF (・DV ・DO ・DC) ・3 ・7 ・9 ・12					
	・ハードボード (素地)				HB	・未研磨板 (RN) ・研磨板 (RS) ・2.5 ・3.5 ・5 ・7					
	・ハードボード (化粧)				HB	・内装用化粧 (DI) ・外装用化粧 (DE) ・2.5 ・3.5 ・5 ・7					
	・インシュレーションボード				[G]	A級二次加工品 (・天井仕上 ・内装仕上 (・) ・9 ・12 ・15 ・18					
	・メラミン樹脂化粧板					JIS K 6903による 厚さ1.2					
	パーティクルボード及びMDFのホルムアルデヒド放散量				※規制対象外	・第三種	[6.14.3] [表7.2.4] [表7.2.5] [表7.2.7]				
2 0 タイル張り	※適用する				※適用しない	[6.13.3] [表6.13.3]					
	合板類の張付け				・A種 ※B種						
	壁紙の種類				紙 織種 アラック (織物) (ビニル) (化学繊維)			その他 無機質	防火性能	備 考	
	天井				・	・	○不燃○準不燃・難燃				
					・	・	・不燃・準不燃・難燃				
					・	・	・不燃・準不燃・難燃				
					・	・	・不燃・準不燃・難燃				
					・	・	・不燃・準不燃・難燃				
					・	・	・不燃・準不燃・難燃				
	2 7 階段滑り止め	壁紙のホルムアルデヒド放散量				※規制対象外	・第三種	[6.14.3] [表7.2.4] [表7.2.5] [表7.2.7]			
素地ごしらえ											
モルタル面、プaster面				・A種 ※B種	(施工箇所 :)						
コンクリート面				・A種 ※B種	(施工箇所 :)						
せっこうボード面				・A種 ・B種	(施工箇所 :)						
モルタル面、プaster面				・A種 ※B種	(施工箇所 :)						
コンクリート面				・A種 ※B種	(施工箇所 :)						
せっこうボード面				・A種 ・B種	(施工箇所 :)						
モルタル面、プaster面				・A種 ※B種	(施工箇所 :)						
コンクリート面				・A種 ※B種	(施工箇所 :)						
2 9 トイレブース	壁紙の種類				紙 織種 アラック (織物) (ビニル) (化学繊維)	その他 無機質	防火性能	備			

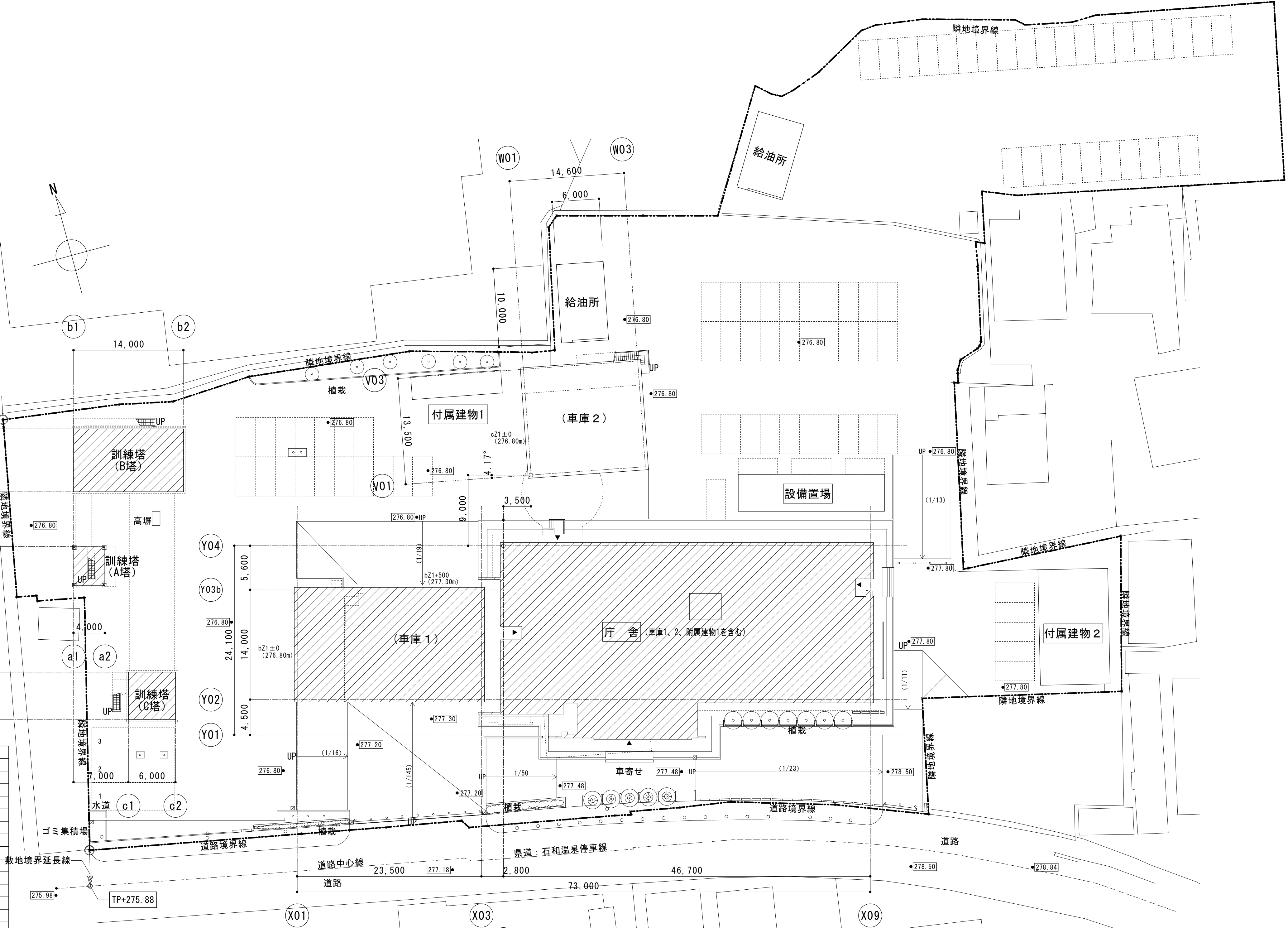
1. 建築概要



1. 建築概要

工事名称	笛吹市消防本部庁舎改修工事		
敷地所在地	地名地番 山梨県笛吹市石和町下平井字永塚191外 住居表示 山梨県笛吹市石和町下平井204		
敷 地	敷地面積	7,756.76	m ²
	用途地域	無指定	
	防火地域	指定なし	
	高度地区	指定なし	
	斜線制限	道路斜線	30m+1.5/1
		隣地斜線	20m+1.25/1
道 路	日影条件	なし	
	主要用途	消防署	
	工事種別	改修	
規 模	地下0階、地上2階建		
	建築面積	1,838.10	m ²
延床面積	庁舎（車庫-1、車庫-2、付属建物-1を含む）	1,838.10	m ²
	付属建物-2	128.70	m ²
	訓練塔-A	20.00	m ²
	訓練塔-B	112.00	m ²
	訓練塔-C	36.00	m ²
	庁舎（車庫-1、車庫-2、付属建物-1を含む）	2,752.54	m ²
		（容積対象床面積 2,279.22m ² ／車庫面積 473.32m ² ）	
主要寸法	付属建物-2	128.70	m
	訓練塔-A	20.00	m
	訓練塔-B	224.00	m
	訓練塔-C	108.00	m
主な外部仕上	最高の高さ	平均地盤面 +9.86 m	(Z0 +9.51m)
	最高の軒の高さ	平均地盤面 +8.55 m	(Z0 +8.20m)
構造			
	構 造	RC造免震構造、一部S造	

特 記	1	
	2	
事 項	3	
	4	



笛吹市消防本部庁舎 配置図 A1:S=1/300 A3:S=1/600

承認 設計

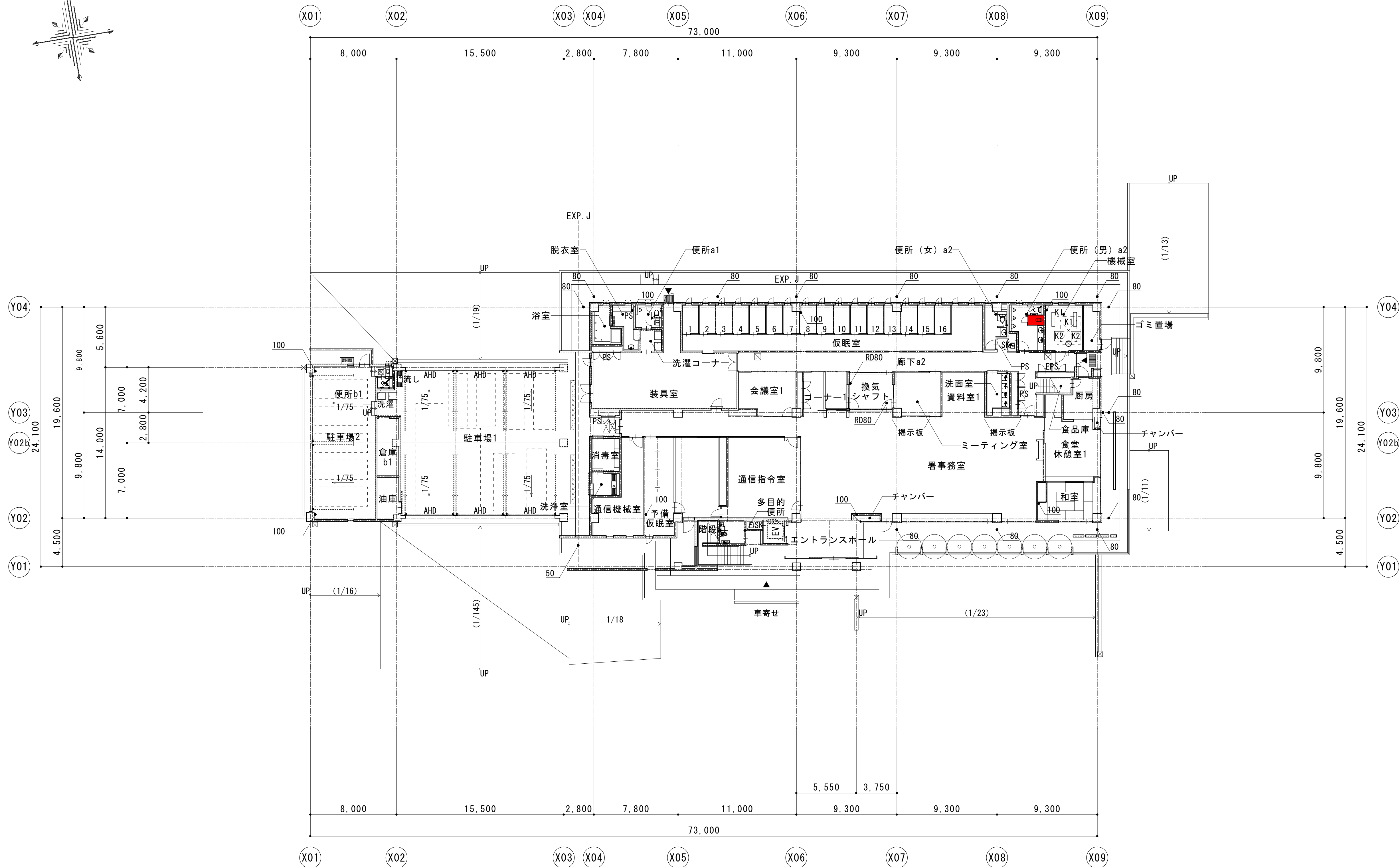
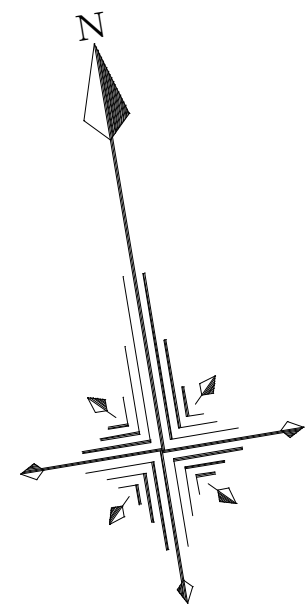
縮 尺 A1:S=1/300
A3:S=1/600
設計年月日

工事名称 笛吹市消防本部庁舎ほか改修工事（建築主体）

図面名称 工事概要書・配置図・付近見取図

No.

A-05



1 階平面図 A1:S=1/200 A3:S=1/400

改修リスト

既存トイレブース扉開き勝手変更

特記事項	1	
	2	
	3	
	4	

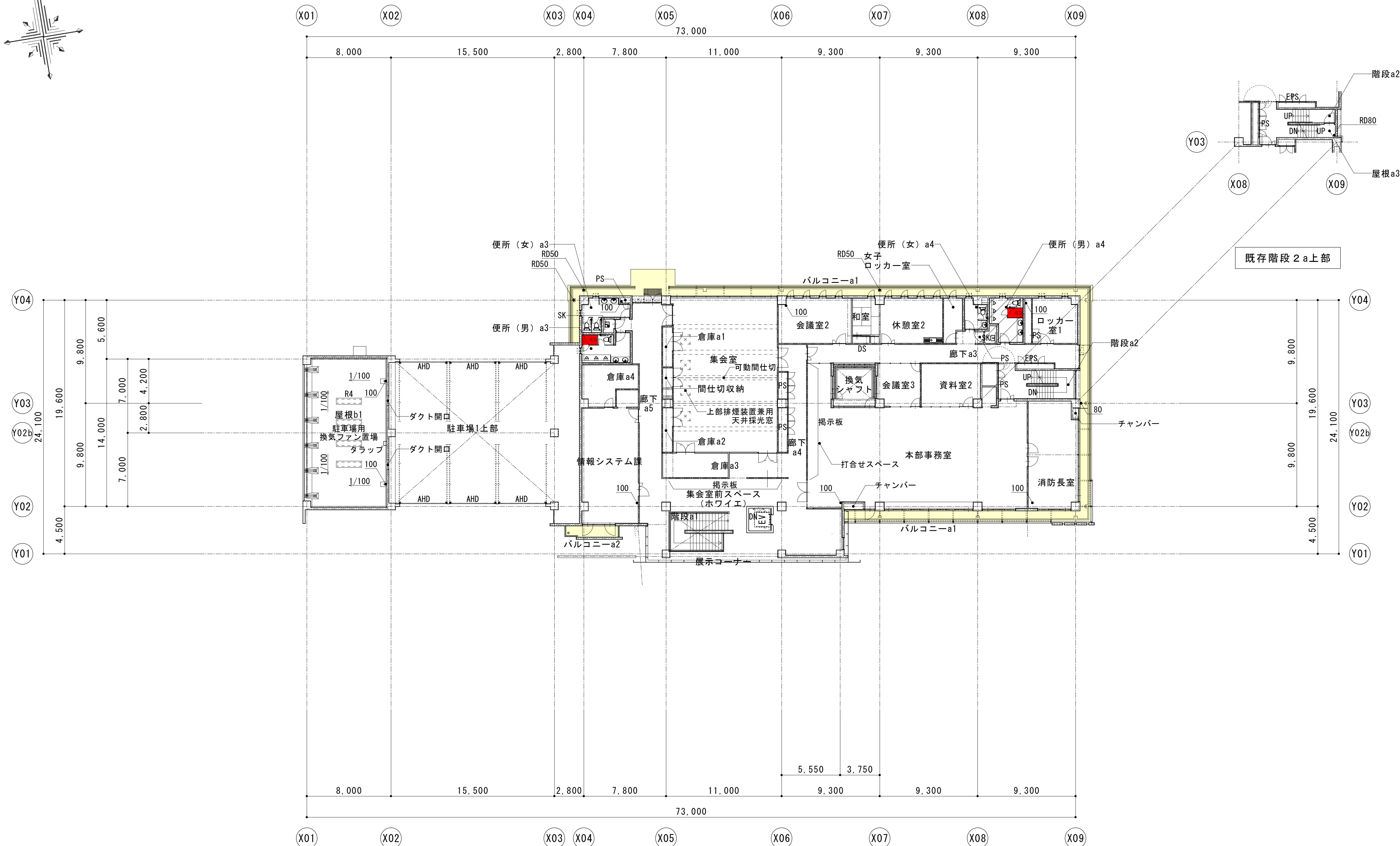
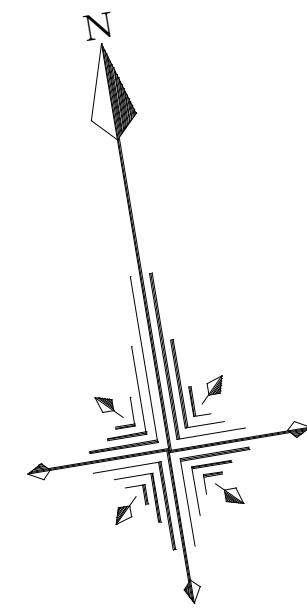
承認	設計		縮尺
			A1:S=1/200 A3:S=1/400
			設計年月日

工事名称 富坂市消防本部庁舎ほか改修工事(建築主体)

図面名称 1 階平面図

No.

A-06



2 階平面図 A1:S=1/200 A3:S=1/400

改修リスト	
<div></div>	既存防水高圧洗浄後超速硬化ウレタン塗膜防水(平場・立上り共)
<div></div>	既存トイレブース扉開き勝手変更

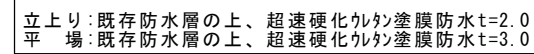
トップ・ライト立上り詳細図

315 1,300 315

200 55

310

立上り: 既存防水層の上、組速硬化パッキン塗膜防水t=2.0
平場: 既存防水層の上、組速硬化パッキン塗膜防水t=3.0



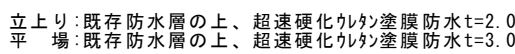
Technical drawing of a drainage structure (likely a manhole or inspection opening) showing dimensions and material specifications.

Dimensions:

- Top width: 690
- Top offset: 120
- Top width (inner): 450
- Top offset: 120
- Height (left side): 185
- Height (right side): 405

Labels and Specifications:

- Top left label: 太陽光架台鉄骨 (Solar panel frame steel structure)
- Top right label: 立上り: 既存防水層の上、超速硬化カレン塗膜防水t=2.0 (Rising: Existing waterproofing layer, super-fast curing Kallen coating waterproofing t=2.0)
- Bottom right label: 平場: 既存防水層の上、超速硬化カレン塗膜防水t=3.0 (Flat ground: Existing waterproofing layer, super-fast curing Kallen coating waterproofing t=3.0)

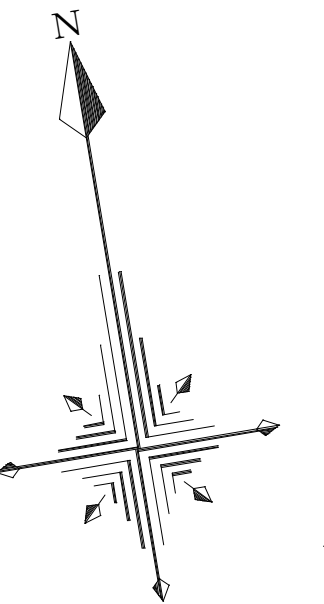
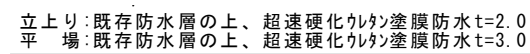


1,120

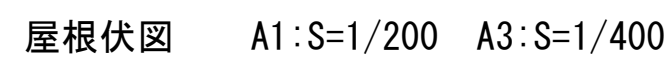
400

60

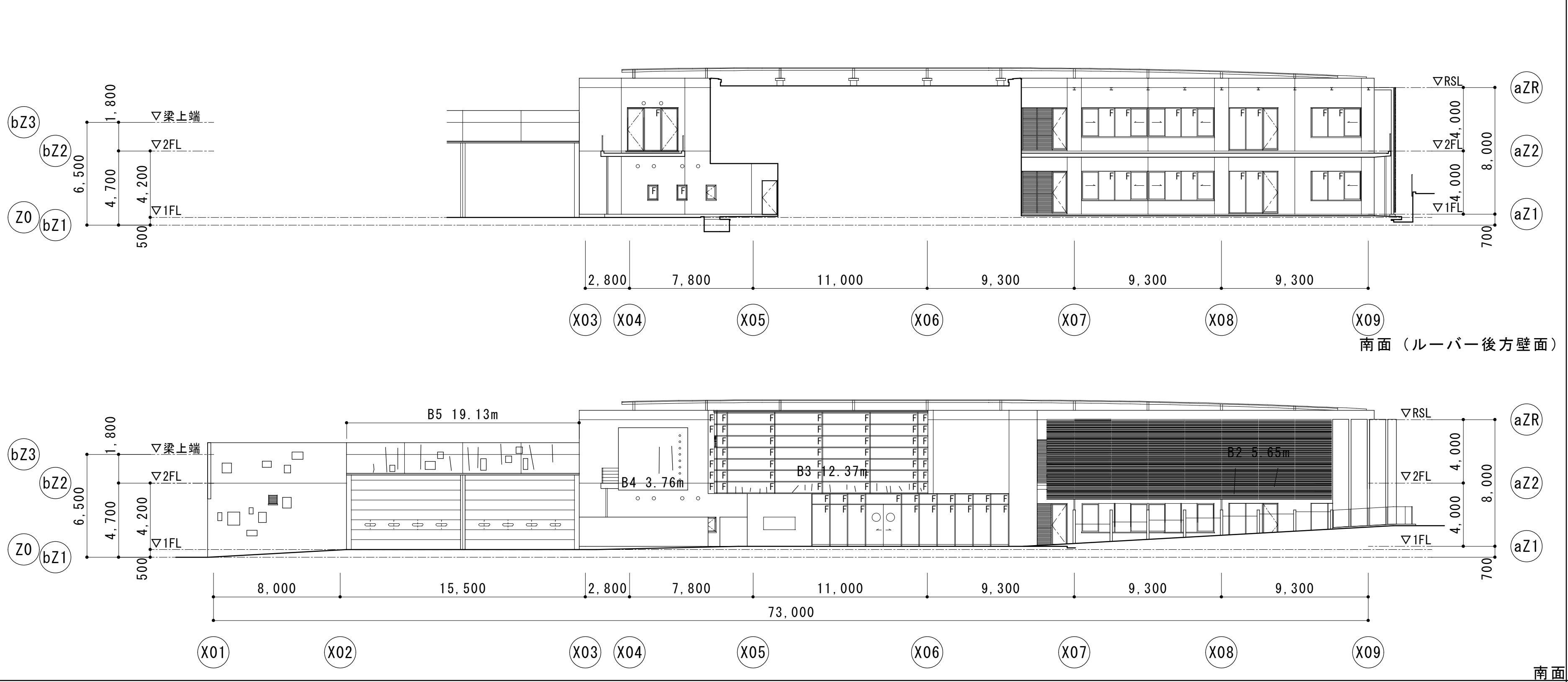
上り: 既存防水層の上、超速硬化パッド塗膜防水t=2.0
下: 既存防水層の上、超速硬化パッド塗膜防水t=3.0



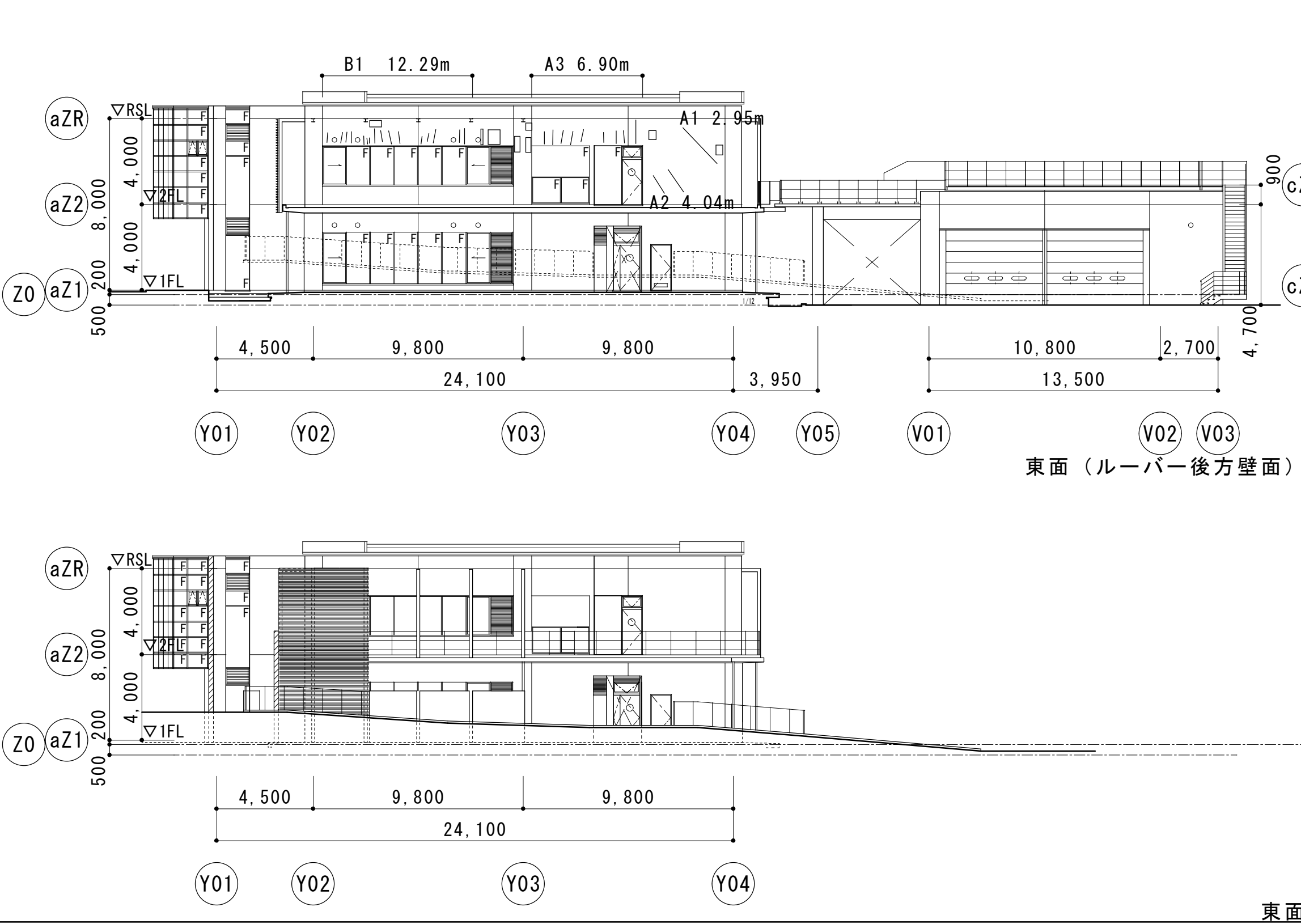
上部置屋根伏図 A1:S=1/200 A3:S=1/400



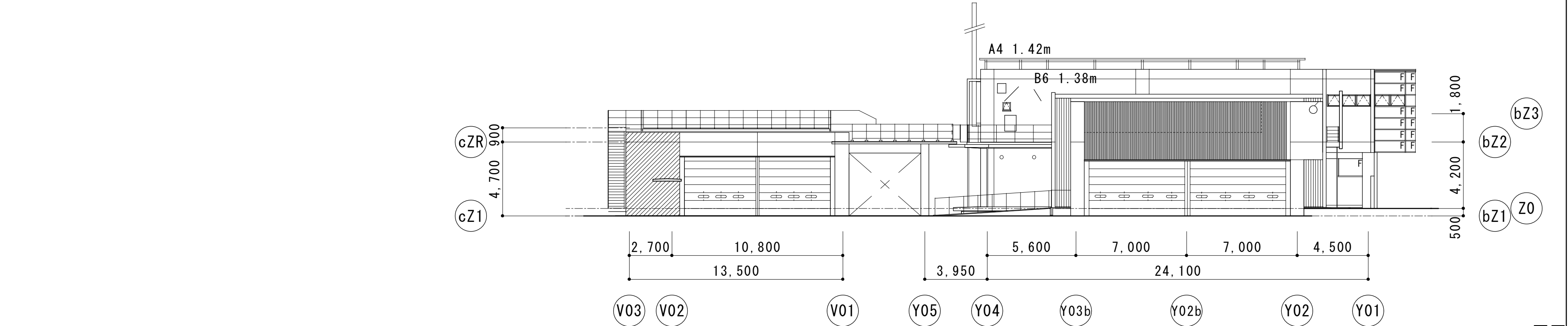
	既存防水高圧洗浄後超速硬化ウレタン塗膜防水(平場・立上り共) 一部(シワ・浮き部既存シート防水撤去及び炙り直し)
	既存防水高圧洗浄後超速硬化ウレタン塗膜防水(平場・立上り共)



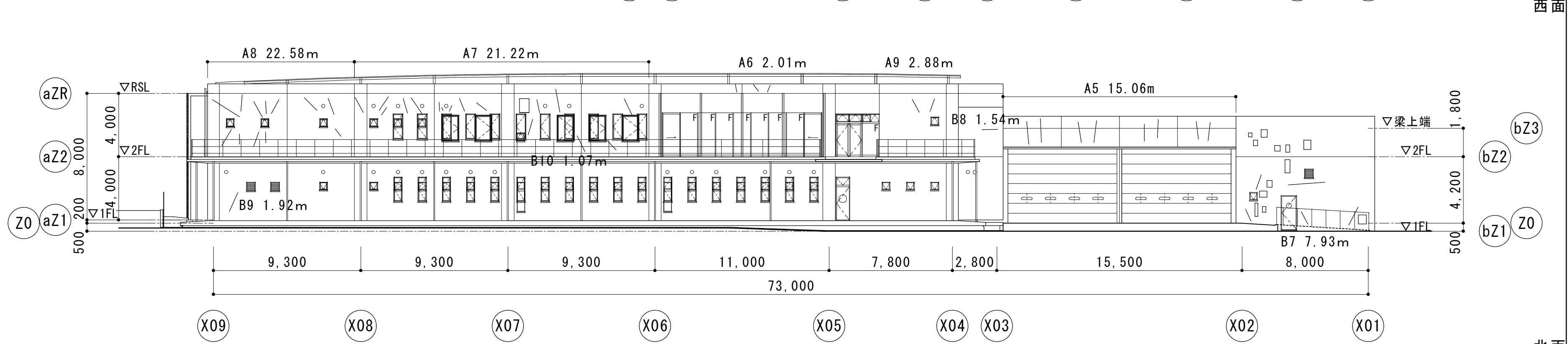
南面（ルーバー後方壁面）



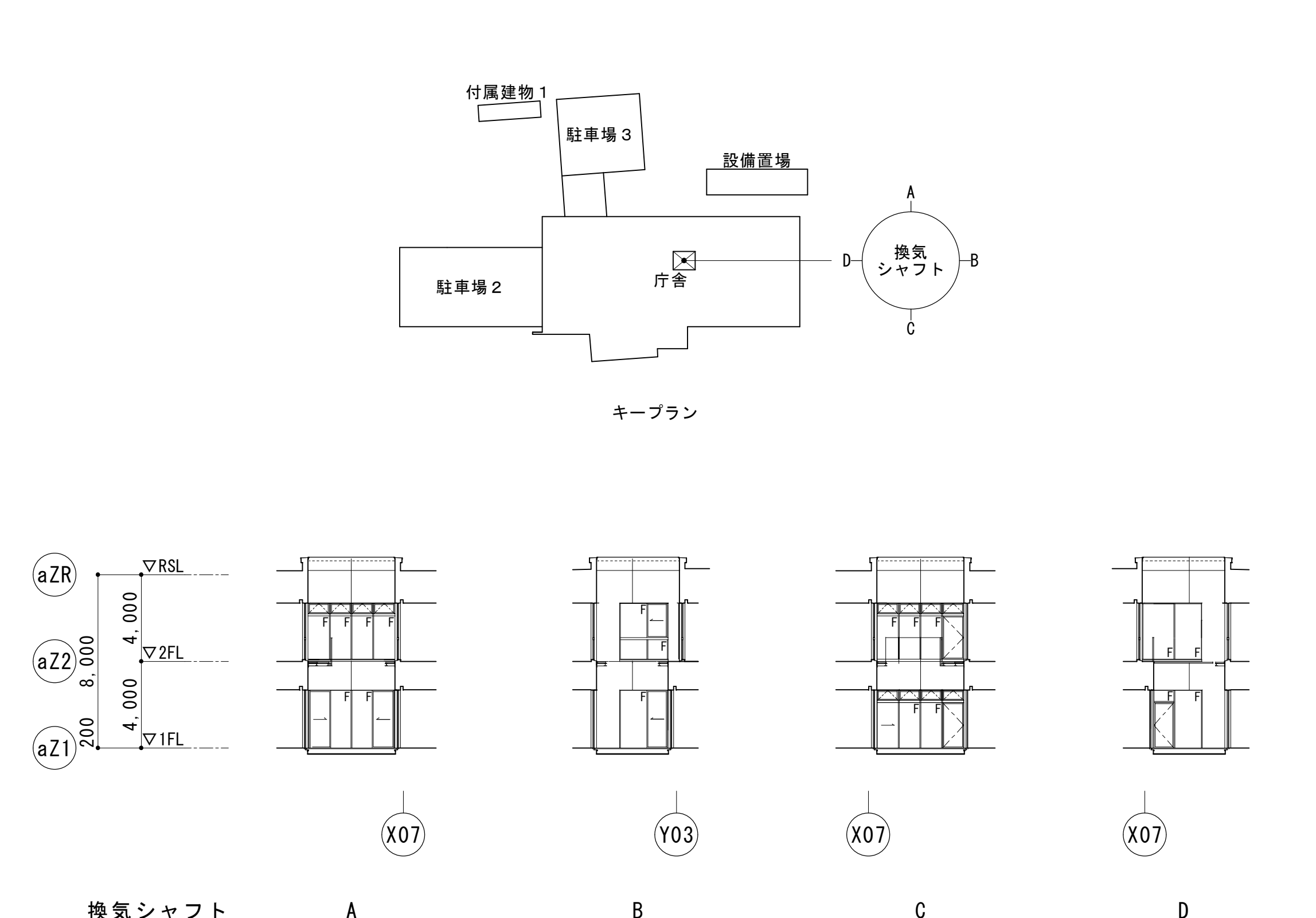
東面（ルーバー後方壁面）



西面



北面



キープラン

換気シャフト

A

B

C

D

外壁部分		
	A	B
1	2.95 m	12.29 m
2	4.04 m	5.65 m
3	6.90 m	12.37 m
4	1.42 m	3.76 m
5	15.06 m	19.13 m
6	2.01 m	1.38 m
7	21.22 m	7.93 m
8	22.58 m	1.54 m
9	2.88 m	1.92 m
10		1.07 m
小計	79.06 m	67.04 m

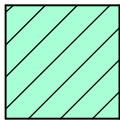
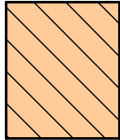
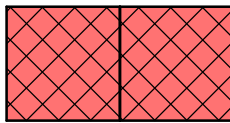
軒天部分		
	A	B
1	1.12 m	1.12 m
2	1.00 m	
3	1.04 m	
小計	3.16 m	1.12 m

集計表		
A	Uカット工法 0.2mm以上	98.66 m
B	すり込み 0.2mm以下	81.79 m
C	錆発生部分	50 ヶ所

※改修数量には実測の20%を上乗せ

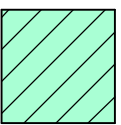
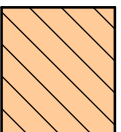
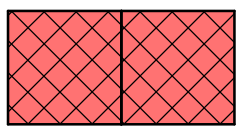
既存	コンクリート打ち放し仕上
改修	コンクリート打ち放し面 高圧洗浄の後、全面可とう形塗装トップコート仕上



- 天井改修範囲(仕上材のみ)
- 天井改修範囲(下地材共)
- 天井改修範囲(仕上下地開口補強)

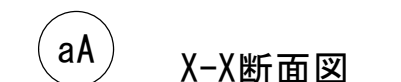
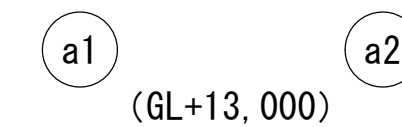
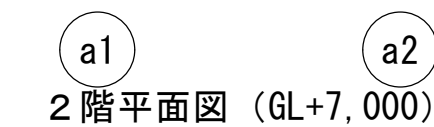
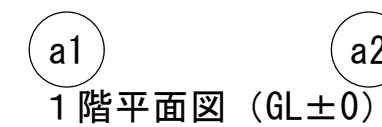
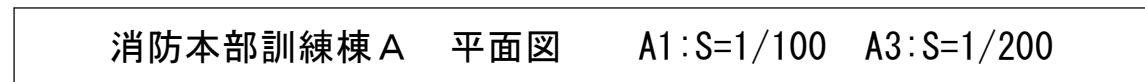
天井仕上凡例	
A	岩吸板t12.5-GBt9.5捨貼
B	GB素地
C	AEP-耐水GBt9.5-GBt9.5
D	AEP-耐水GBt9.5+(目地付)
E	EP-GBt12.5-GBt9.5(蛍光灯部)
G	EP-GBt9.5(目地付)
H	C打放し
I	バスリブ
J	折版
K	アクリルシリコン樹脂クリア-C化粒打放し
L	クロス-GBt9.5
M	アクリルシリコン樹脂白色クリア-C化粒打放し

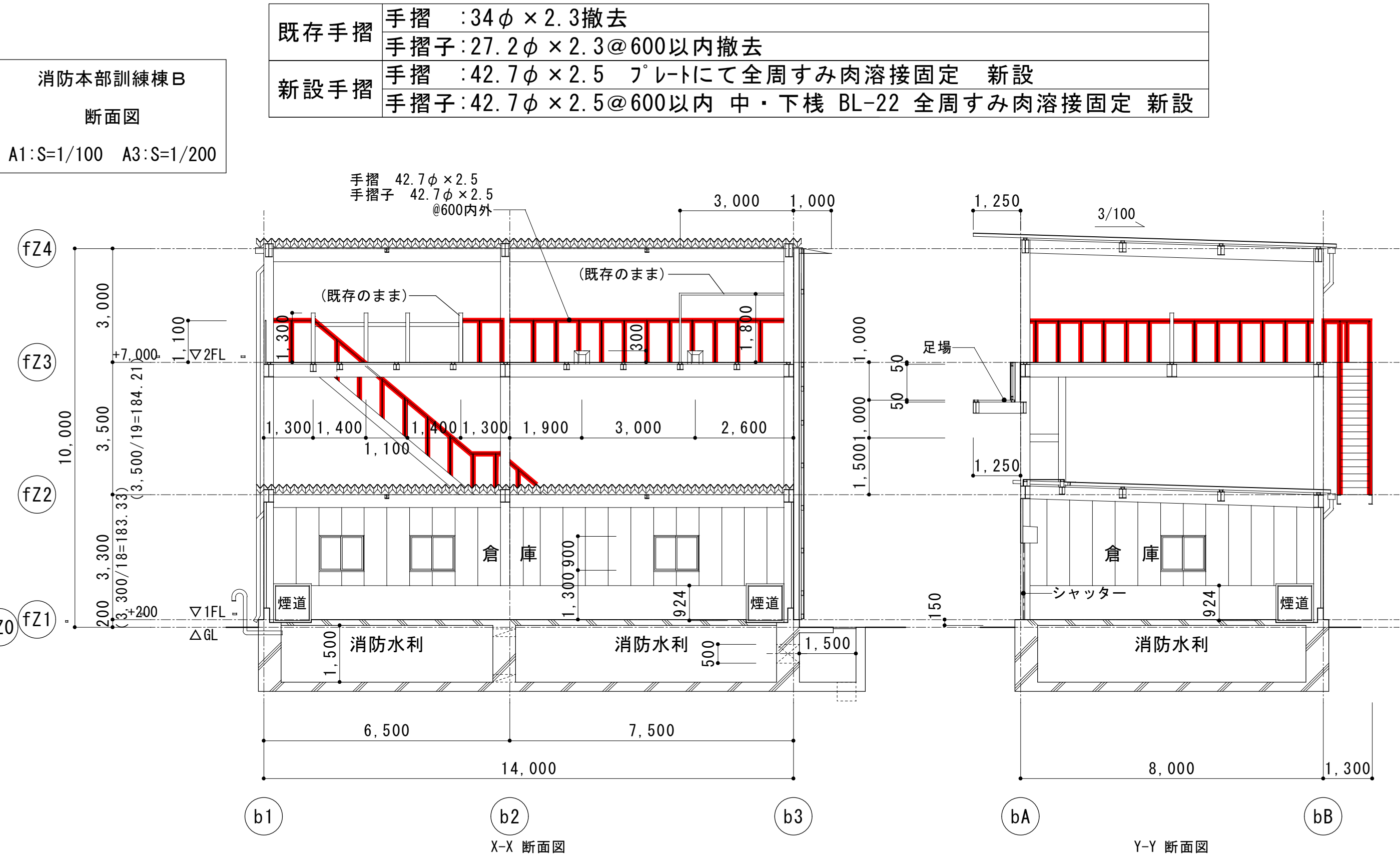


-  天井改修範囲(仕上材のみ)
-  天井改修範囲(下地材共)
-  天井改修範囲(仕上下地開口補強)

天井仕上凡例	
A	岩吸板t12.5-GBt9.5捨貼
B	GB素地
C	AEP-耐水GBt9.5-GBt9.5
D	AEP-耐水GBt9.5+(目地付)
E	EP-GBt12.5-GBt9.5(蛍光灯部)
G	EP-GBt9.5(目地付)
H	C打放し
I	バスリブ
J	折版
K	アクリルシリコン樹脂クリア-C化粧打放し
L	クロス-GBt9.5
M	アクリルシリコン樹脂白色クリア-C化粧打放し

b1 b2



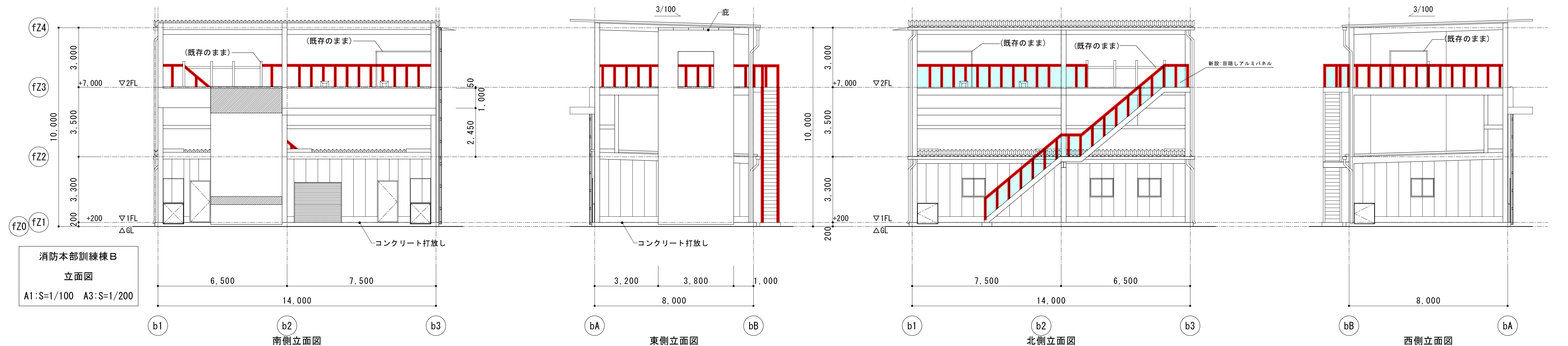


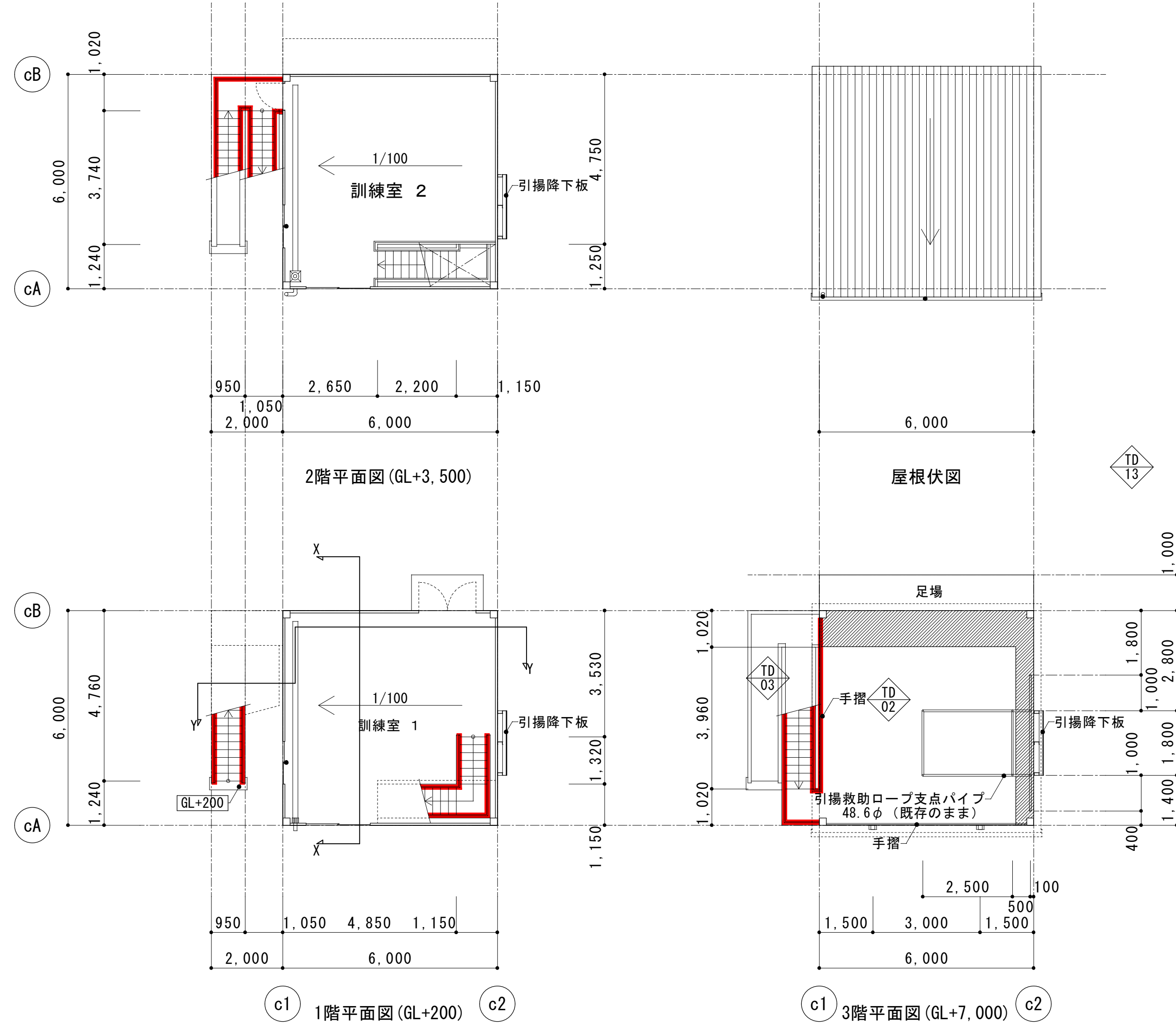
1階平面図 (GL +200)

2階平面図 (GL +7, 000)

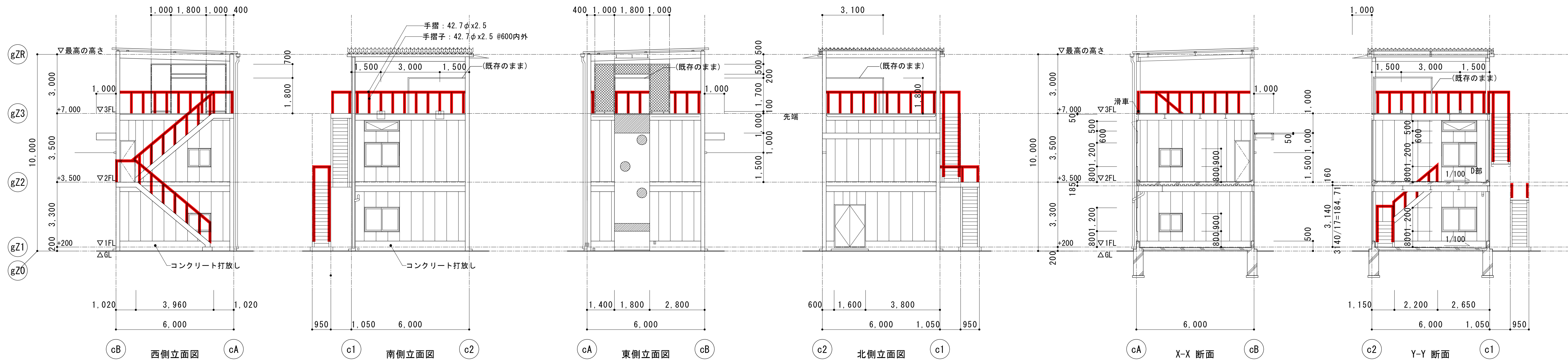
消防本部訓練棟B 平面図 A1:S=1/100 A3:S=1/200

A棟・B棟・C棟一般平部手摺姿図(参考) ※手摺製作時施設側と協議をし、訓練に必要となる部分はW=450程度とする。





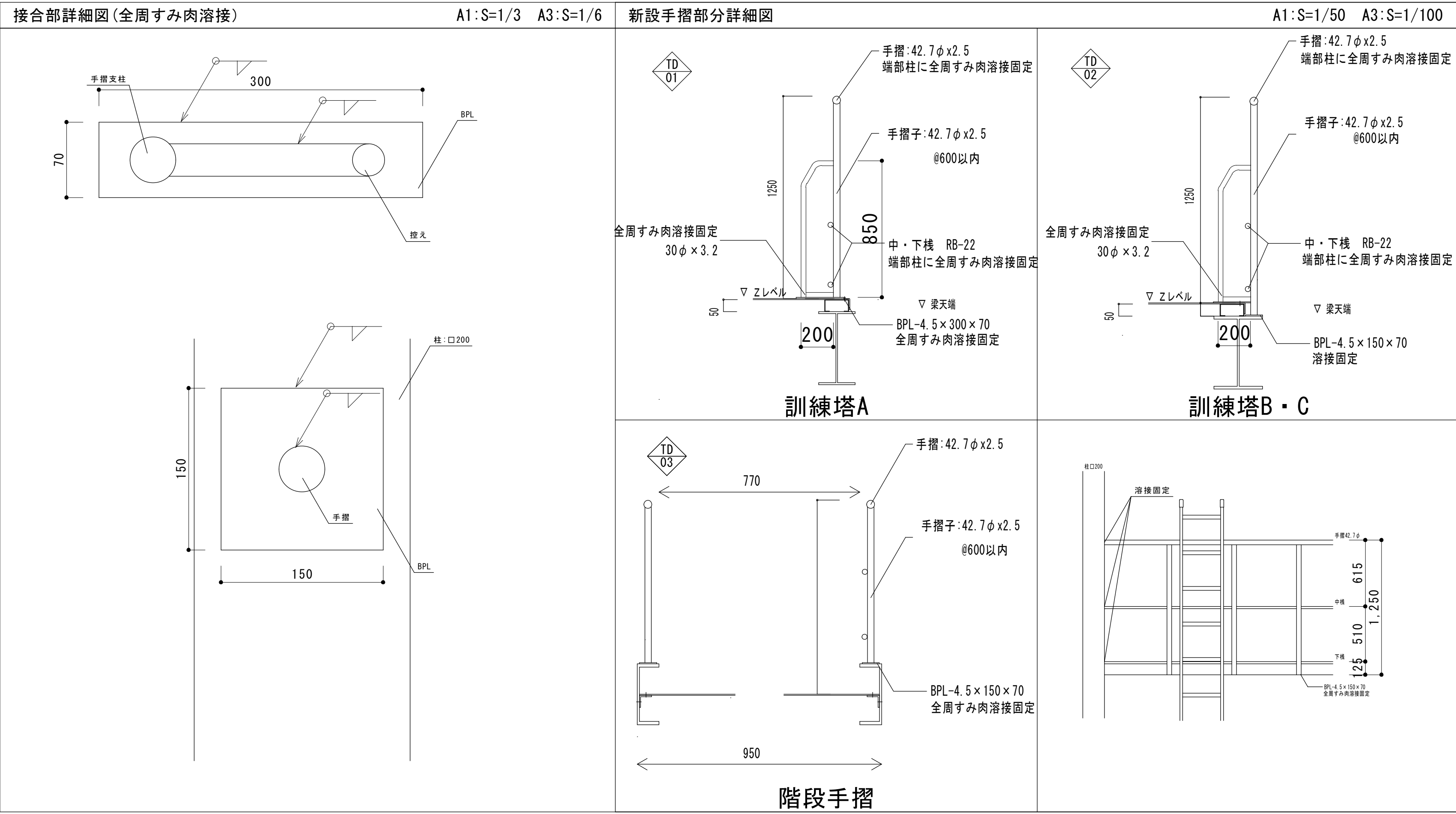
既存消防本部訓練棟C 平面図 A1:S=1/100 A3:S=1/200

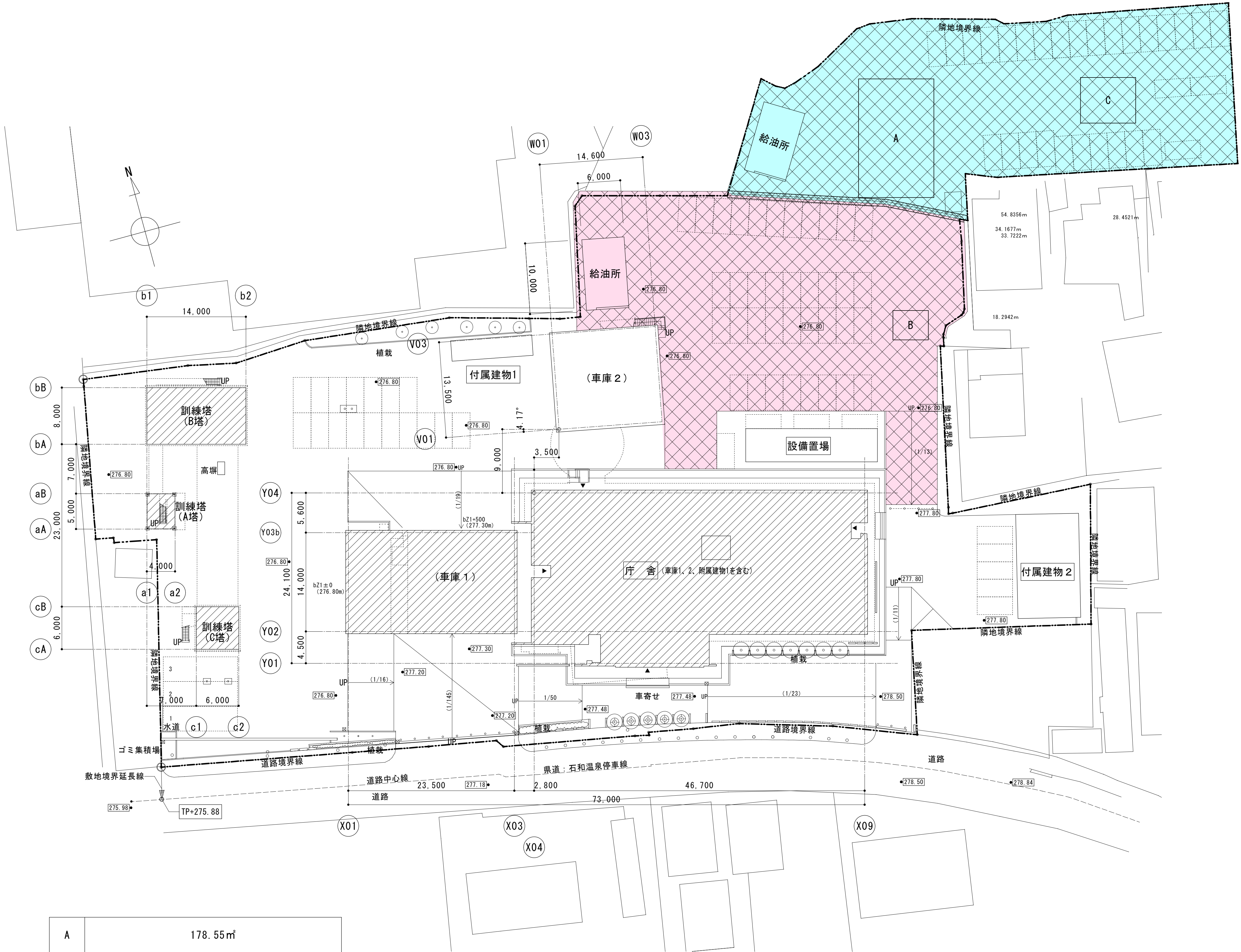
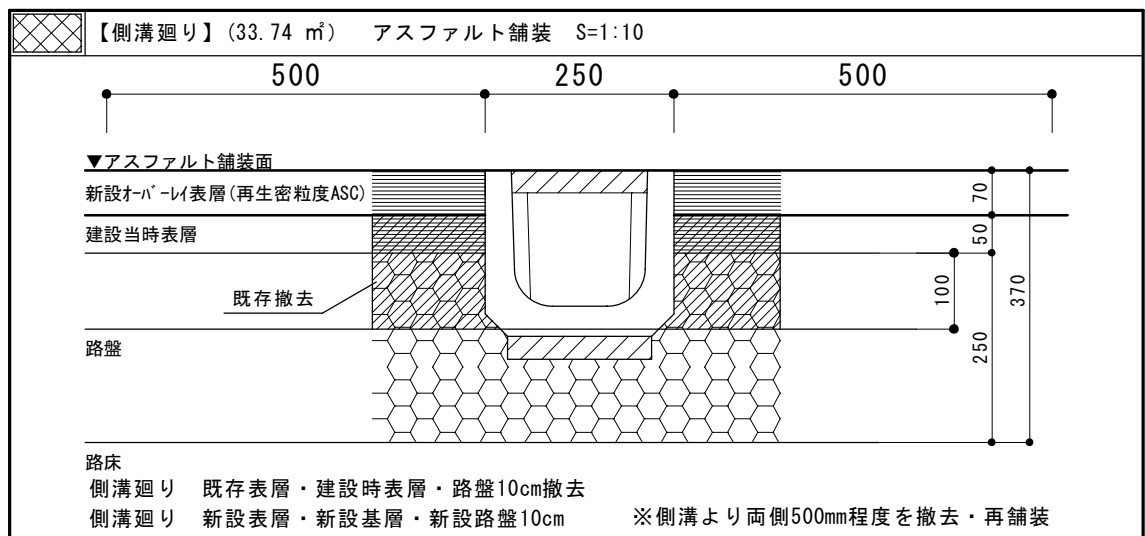
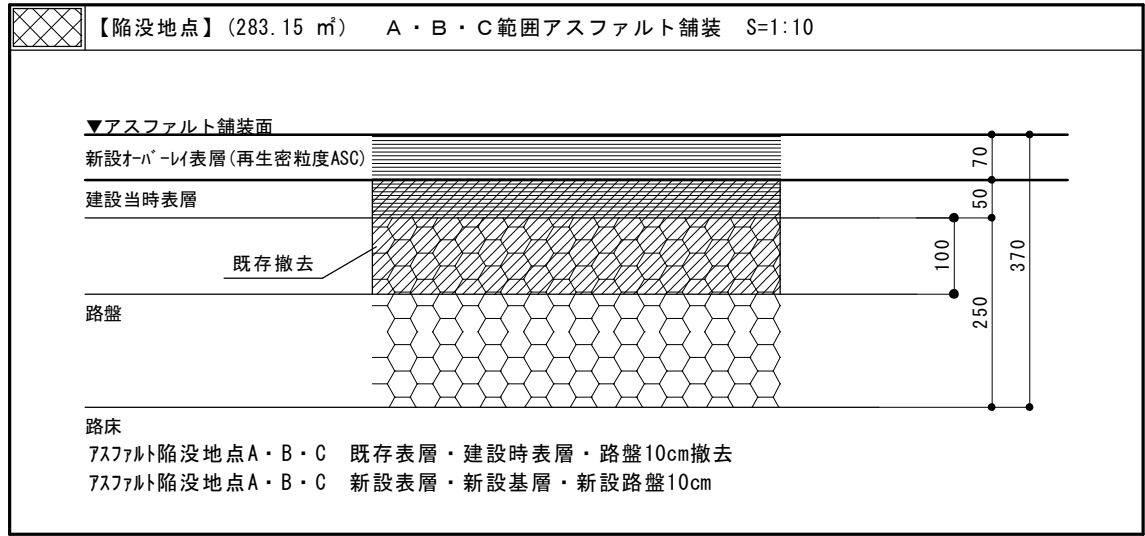
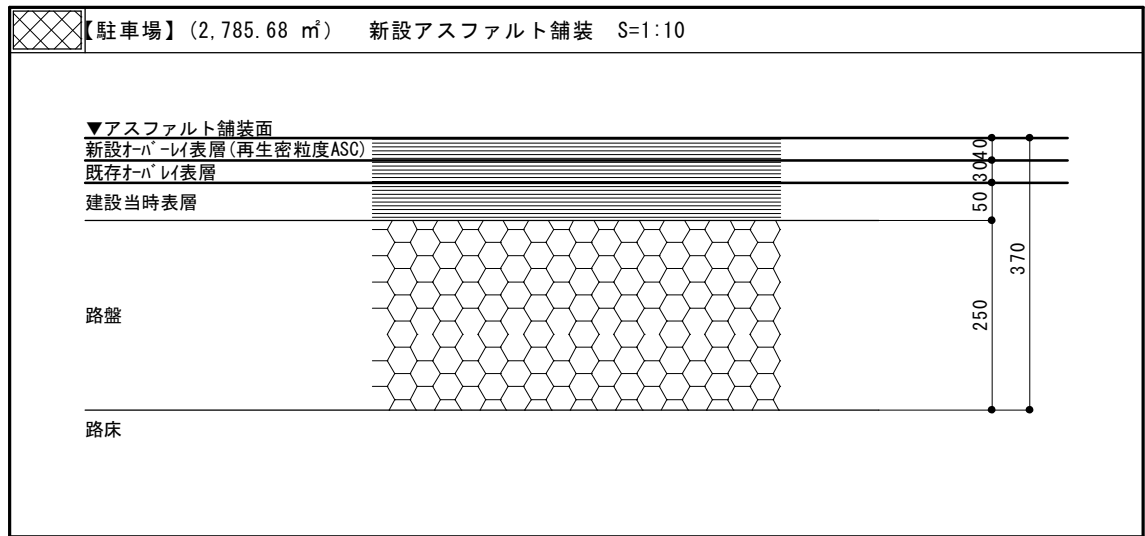
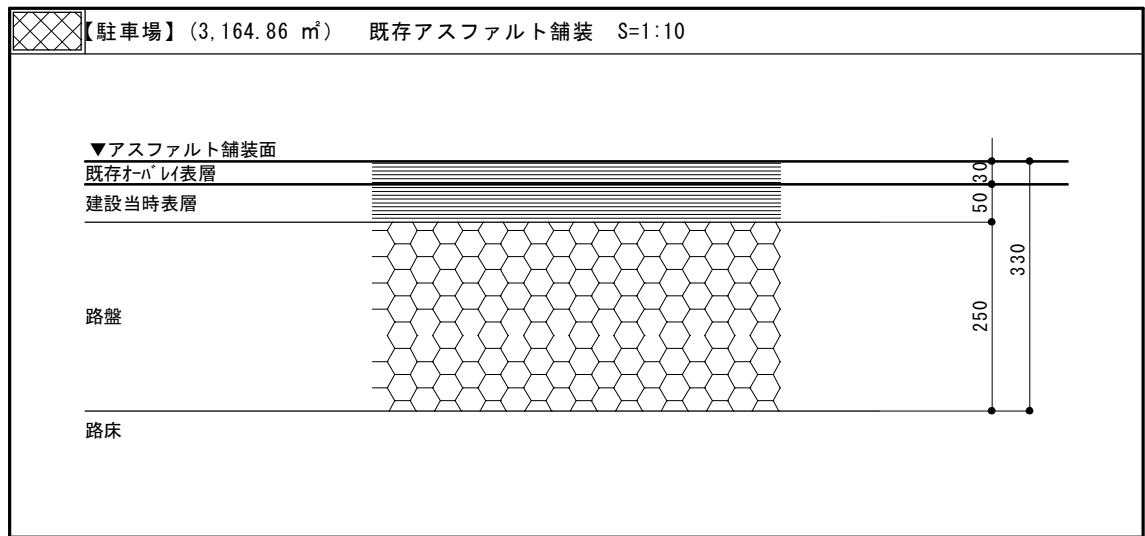


消防本部訓練棟C 立面図 A1:S=1/100 A3:S=1/200

消防本部訓練棟C 断面図 A1:S=1/100 A3:S=1/200

既存手摺	手摺 : 34φ×2.3撤去
	手摺子 : 27.2φ×2.3@600以内撤去
新設手摺	手摺 : 42.7φ×2.5 プレートにて全周すみ肉溶接固定 新設
	手摺子 : 42.7φ×2.5@600以内 中・下棧 BL-22 全周すみ肉溶接固定 新設





A	178.55㎡
B	20.73㎡
C	50.14㎡
側溝	33.74㎡
区画線	648.5m

外構図 A1:S=1/300 A3:S=1/600

※外構工事は色分けされている部分で2回に分けて行う

令和 8 年																																																																	
6月					7月					8月					9月					10月					11月					12月					1月					2月					3月																				
510152025					510152025					510152025					510152025					510152025					510152025					510152025					510152025					510152025																									
施設運用																																																																	
常時運用																																																																	
建築主体工事	準備・調査・仮設工事					現地調査・準備					外部足場設置																				外部足場撤去																																		
	屋上防水改修工事										屋上防水改修工事																																																						
	外壁改修工事										外壁改修工事																																																						
	空調換気設備付帯天井改修工事																				天井改修工事																																												
	訓練塔手摺改修工事															手摺改修工事																																																	
	外構工事																																			外構工事																													
	完成書類作成・検査																																			書類作成・検査																													
電気設備工事（別途工事）	準備・調査・仮設工事					現地調査・準備					書類作成（随時）																																																						
	電灯設備工事（LED改修）										機器製作（約6ヶ月）																									照明器具取替工事																													
	コンセント設備工事										コンセント増設工事																																																						
	換気空調電源設備工事																				換気空調電源工事																																												
	弱电設備工事										弱电機器改修工事																																																						
	完成書類作成・検査																																			書類作成・検査																													
機械設備工事（別途工事）	準備・調査・仮設工事					現地調査・準備					書類作成（随時）																																																						
	ポンプ、給湯機更新															更新工事																																																	
	トイレ洋式化工事、洋風便器更新																									更新工事																																							
	空調、換気設備工事										機器製作																				1階 署事務室																																		
																															※1階署事務室は工事範囲を2エリアにわけて施工すること。 施工していないエリアは執務作業を継続的に行える状態とすること。																																		
																															1階 会議室、休憩室等 工事																																		
																																				2階 本部事務室、消防長室、本部応接室、広域事務組合室 工事																													
																																				※2階本部事務室は工事範囲を2エリアにわけて施工すること。 施工していないエリアは執務作業を継続的に行える状態とすること。																													
																																				2階 会議室、休憩室等 工事																													
試運転調整																																													試運転調整																				
完成書類作成・検査																																								書類作成・検査																									
備考																																																																	
特記事項																															承認設計担当										施工					S-noon					工事名称					笛吹市消防本部庁舎ほか改修工事					No.				
訂正事項																																														設計年月日					図面名称					工事概略工程表（参考）					A-17				