

芦川グリーンロッジ改修工事（機械設備）（債務）
設 計 図

図面リスト

図面番号	図面名称	SCALE	図面番号	図面名称	SCALE
M-00	図面リスト	N:S			
M-01	特記仕様書	N:S			
M-02	凡例・施工要領書	N:S			
M-03	衛生器具表	N:S			
M-04	機器表（冷暖房・換気・衛生）	N:S			
M-05	屋外埋設配管図	1:250			
M-06	宿泊棟 1階平面図（衛生）	1:100			
M-07	管理棟 1階平面図（衛生）	1:100			
M-08	宿泊棟 1階コア抜き平面図（衛生）	1:100			
M-09	管理棟 1階コア抜き平面図（衛生）	1:100			
M-10	浄化槽設備 詳細図（1）	1:60			
M-11	浄化槽設備 詳細図（2）	1:60			
M-12	宿泊棟 1階平面図（冷暖房・換気）	1:100			
M-13	宿泊棟 2階平面図（冷暖房・換気）	1:100			
M-14	管理棟 1階平面図（冷暖房・換気）	1:100			
M-15	換気計算表	N:S			
M-16	【参考図】既存図 屋外衛生設備図（1） 撤去図	N:S			
M-17	【参考図】既存図 屋外衛生設備図（2） 撤去図	N:S			
M-18	【参考図】既存図 1階衛生設備平面図 撤去図	N:S			
M-19	【参考図】既存図 1階衛生設備詳細図（1） 撤去図	N:S			
M-20	【参考図】既存図 1階衛生設備詳細図（2） 撤去図	N:S			
M-21	【参考図】既存図 1階換気設備平面図 撤去図	N:S			
M-22	【参考図】既存図 2階換気設備平面図 撤去図	N:S			
M-23	工事区分表	N:S			

特記仕様書																
A	建築概要	1 芦川グリーンロッジ改修工事（機械設備工事）（債務）			H	特記事項	35 週休2日対象工事である。 36 建築工事（別途発注）で設置する外部足場・内部足場・養生等の仮設工事は機械設備も共有することを前提とする。 37 竣工時に給水管末端で残留塩素濃度0.1ppmを確認し、書面にて提出すること。 38 完成図書 1)紙でのもの A3版 普通紙 2つ折り（A4）製本 2部 2)完成関連図書（保全に関する資料）1部 i. メーカーリスト ii. 承諾図・製作図 iii. 官公署届出書類 iv. 保守に関する説明書 v. 技術的な計算書（作成したものがあれば）vi. 試験成績書 39 電子的納品 工事写真及び下記の書類データーを電子媒体に格納（形式：PDF）し、2部納品すること。 i. 完成図（施工図共）（データー形式：PDF、SFC、元CADデーター） ii. 技術的な計算書（必要に応じて作成したもの） iii. メーカーリスト iv. 承諾図・製作図 v. 機器性能試験成績書 vi. 保守に関する説明書（機器取扱説明書を含む） 40 外壁穴開け時、既存外壁に含まれている場合、アスベスト除去は適切に行うこと。 41 浄化槽法定検査（7条検査）を浄化槽工事に含むこと。									
B	工事項目	A 機械設備工事 1 衛生器具設備 7 冷暖房設備 2 給水設備 8 換気設備 3 給湯設備 9 撤去工事 4 排水通気設備 5 LPガス設備 6 浄化槽設備														
C	優先順位	1 法令、政令、規則等の定め、及び指導 2 現場説明事項 質疑事項 3 特記仕様書 4 設計図 5 最新版 公共建築工事標準仕様書（機械設備工事編）														
D	使用機材	機材はメーカーリストによる他、同等品以上とし、請負者は契約後、監督員の指示に従いリストを作成し、承諾を受けたものを使用する。														
E	工事範囲	本設計図は工事の概要を示すものであり、施工者は十分なる理解のうえ、施工図・制作図を提出し、監督員の承諾を得るものとする。 請負者は特記仕様書、設計図書等に示す範囲において明記なき部分といえども技術上、施工上、本工事完成に必要なと認められるものは監督員の指示に従って施工する。設計図書及び施工上で疑義ある場合、監督員と協議のうえ、その指示に従う。														
F	提出書類	1 工程表 4 工事写真 7 官公署などの許認可書類 2 メーカーリスト 5 完成写真 8 完成機器の取扱説明書 3 制作図 6 完成図 9 その他提出を求められたもの														
G	一般事項	1 本工事施工に関しては、本特記仕様書、設計図書、共通仕様書（国土交通省大臣官房官庁営繕部監修、公共建築工事標準仕様書（機械設備工事編）・最新版・同標準図）に基づき、諸官庁関係法規に準拠して施工する。 2 本工事に関する法令、条例及び規則等は、良くこれを厳守し、必要な書類、検査立会い、申請届等は、遅滞なく代行し工事の進捗に支障のないようにする。申請等に要する費用は、全て請負者の負担とする。 3 各種の施工は事前に施工図、制作図、承諾図等を提出し監督員の承諾を得ること。 4 本工事の着工から竣工まで、監督員の指定する箇所のカラー写真を撮り、サービス版1部を提出する。 5 本工事に於て滴水試験、水圧試験、気密試験、通水試験等の各試験は、監督員立会いのもとに行うものとし、試験結果成績表等を提出すること。 6 本工事施工者は、定められた工期内で工事を完了し、完全な状態で引渡し出来るよう、完成と同時に完成図書、必要書類を添えて提出し、完成検査を受けなければならない。														
H	特記事項	1 管材は凡例参照 2 給水管（VB、VD）は管端防食継手を使用する。 3 給水管のパレルニップル及びロングニップルは、塩ビライニング鋼管（VB）を使用する。 4 ライニング管用のバルブ類はコアコートバルブ、ライニングバルブとする。 5 排水管の勾配は原則として屋内・屋外1／100以上とする。 6 凍結防止措置とし、屋外埋設配管（給水）は埋設深度以下（GL-600mm以上）とする。 7 陶器の色は標準色同価格品とし監督員と協議の上決定する。 8 エアコンの一次側電源は電気工事とする。 9 エアコンのリモコン工事は本工事とする。渡り配線工事は本工事とし、冷媒管共巻きとする。 10 設備機器用コンクリート基礎は建築工事とする。 11 延焼の恐れのある部分、防火区画、主要な間仕切壁等を貫通する配管等は国土交通省認定工法による耐火処理を行うこと。 12 図面に特別指示なくも技術上、構造上、美観上当然必要とみとめられるものは、請負者負担において、良心的に行うものとする。 13 新築・改修工事にあたり事前に現地調査を綿密に行い、施工上の支障なき事。 14 新築・改修工事にあたり天井器具は、事前に開口寸法等再確認する事。 15 防火区画貫通等部分は、国土交通省大臣認定工法とする。 16 施工前に諸官庁必要箇所と事前に協議をおこない、事前に変更等がある場合は施工前に協議をおこなう。 17 同上に伴う変更は必要な性能を発揮するために必要となるので請負者負担とする。 18 納入空調機選定に伴い冷媒ガス不足分補充費用は請負者負担とする。 19 大気汚染防止法に基づく届け出等は請負者が作成、提出すること。 20 屋外露出配管は全て凍結防止用ヒーター巻きとする。 21 図示以外の撤去工事にあたり図面記入なくとも不必要な配管、ダクト、機器等は撤去する。 22 既設配管を使用する部分で不具合が生じるものは、別途協議とする。 23 内訳書は参考数量とし、現地調査の上必要と思われる物は全て、工事範囲内に含むものとする。 24 機器、器具等の取付位置は、監理者と十分な打ち合わせを行う事。 25 切り回し部分施工前既設系統及び影響範囲は確認の事。 26 機器、器具、施工方法等は設計管理者と打ち合わせを行い承認を得る事。 27 仮設工事における機器位置等は予め、市担当者、設計監理者、別途保守業者と打ち合わせを行い工事、施設運営に支障無きこと。 28 コンクリートとコア抜時は鉄筋探査（超音波検査）の上支障なきことを確認し、施工を行い、鉄筋等を切断しないように留意して施工をすることが基本新築につきコア抜きは禁止 29 上下水道検査手数料、他申請手数料は請負者負担とする。 30 消防検査等の検査立会費は現場管理費に含まれるものとする。 31 施工前に諸官庁必要箇所と事前に協議をおこない、事前に変更等がある場合は施工前に協議をおこなう。 32 同上に伴う変更は必要な性能を発揮するために必要となるので請負者負担とする。 33 空調機メーカー等の変更に伴う消費電力アップには十分注意してメーカー選定を行うこと。 34 浄化槽の汲み取りは別途（缶吹市）														
I	保温塗装	名称		施工場所												
		屋内露出	隠ぺい部	ビット部	埋設部	屋外露出										
給水管		a1・(ウ)・Ⅶ		c・(ウ)・Ⅶ		d・(ウ)・Ⅶ		H I V P / V D		e2・(ウ)・Ⅶ						
給湯管		a1・(イ)・I		c・(イ)・I		d・(イ)・I		d・(イ)・I		e2・(イ)・I						
排水管		a1・(イ)・Ⅶ		T M P		V P		V P		塗装						
ドレン管		a1・(イ)・Ⅶ		T M P		V P		V P		カラーVP						
通気管		塗装								塗						
冷媒管		冷媒用被覆銅管 屋外露出部はステンレスラッキング仕上げとする。														
ダクト		多湿箇所		P2・(イ)・XI												
		外気・給気		N・(イ)・XI												
		排気		N・(イ)・XI（外壁から1m以内及び空調換気扇の一次側）												
J	工事区分	項目				設備工事		電気工事		建築工事		別途工事				
		洗面器カウンター								○						
		GLより下の雨水排水設備(雨水樋樋は建築工事)								○						
		エアコンの一次側電気工事						○								
		エアコンの二次側電気工事、制御線工事、リモコン工事				○										
		換気扇類のスイッチ及び電源						○								
		点検口								○						
		設備用機器のコンクリート基礎								○						
		既設浄化槽撤去、ブロワー撤去								○						
		既設浄化槽の汲み取り処理										○				
		K	メーカーリスト	品名		メーカー名 下記のメーカー及び同等品とする。										
衛生器具				TOTO株式会社		株式会社LIXIL										
ポンプ類				株式会社荏原製作所		株式会社川本製作所										
ガス給湯器				リンナイ株式会社		株式会社ノーリツ		パーバス株式会社								
パッケージエアコン				ダイキン工業株式会社		三菱電機株式会社		日立アプライアンス株式会社								
換気扇				三菱電機株式会社		パナソニック株式会社										
TITLE		芦川グリーンロッジ改修工事（機械設備）（債務）			MEMO					DATE						
ITEM		特記仕様書			SCALE		N. S			CHECK						
															M-01	
															NO	

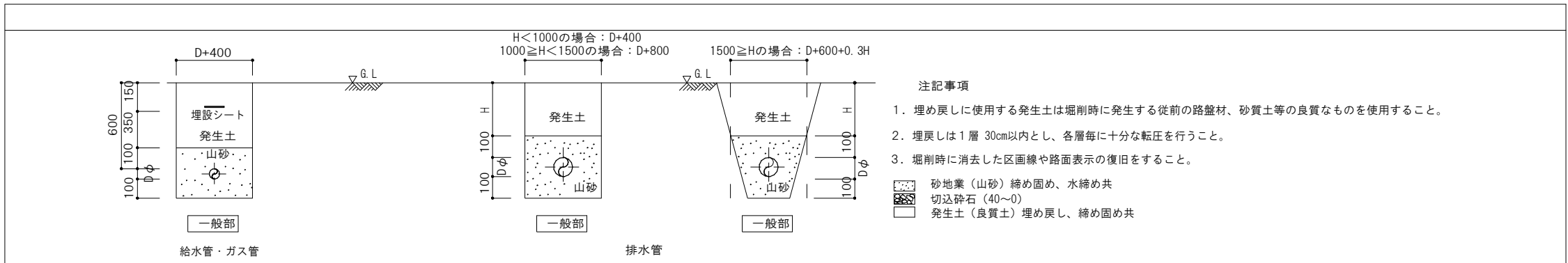
凡例

[illegible]

凡例

[illegible]

施工要領図



TITLE	芦川グリーンロッジ改修工事（機械設備）（債務）
-------	-------------------------

MEMO

MEMO

DATE _____

DATE	
------	--

SCALE

SCALE	N. S
-------	------

CHECK

CHECK

NC

M-02

衛生器具表

器具名称	参 考 品 番		AC100V	合計	増築宿泊棟		既存宿泊棟						増築管理棟						備 考
	TOTO	LIXIL			ベッドルーム（6人）	ベッドルーム（4人）	男子便所・洗面	女子便所・洗面	シャワー室（東）	シャワー室（西）	食堂		洗濯室	管理人室	男子便所	女子便所	ステージ	外部	
洋風大便器（密結タンク）	CS232B、SH232BA TCF587（袖リモコン）、YH702	BC-Z30S、DT-Z350 CW-KB31A（袖リモコン）、CF-63HST	○	8	1	1	2	3						1					AC100×314W
洋風大便器（密結タンク）	CS232B、SH232BF TCF587（袖リモコン）、YH702	BC-Z30S、DT-Z350W CW-KB31A（袖リモコン）、CF-63HST	○	2											1	1			AC100×314W
壁掛小便器	UFS900R	U-A51AP	○	4			3								1				AC100V×0. 5W
洗面器（カウンター別途）	LS351CM 自動水栓一体型電気温水器 Pトラップ	L-2150FC 自動水栓一体型電気温水器 Pトラップ	○	7	1	1	2	3											AC100V×600W
洗面器（カウンター別途）	L531 自動水栓一体型電気温水器 Pトラップ	L-2295 自動水栓一体型電気温水器 Pトラップ	○	4					2	2									AC100V×600W
洗面器カウンター一体形	MV45 W=750 TLG04101J（立水栓） Pトラップ	MB-451KAWS（750） LF-E02（立水栓） Pトラップ		1											1				
レストルームドレッサー	ULRG2RSA2N2131KK	YN-AKREBEKXHED		1												1			
掃除流し	SK22A T37SGEP（Sトラップ） T23AEQ20（横水栓）	S-202A SF-20SAF-P（Sトラップ） LF-7KEZ-19-U（横水栓）		1			1												
洗面化粧台	LDBA060BAGDS1A LMBA060B1GDC1G（化粧鏡） RESK12A1R（電気温水器）混合水栓、止水栓	FTV2N-604Y MFTXE1-601YJU（化粧鏡） EHP-FTV2-B2（電気温水器）混合水栓、止水栓	○	1									1						AC100V×600W
化粧鏡	YM3045F	KF-3045A		13	1	1	2	3	2	2					1	1			
洗濯機水栓	TW11R	LF-WJ50KQA		2									2						
洗濯機パン	PWP740N2W PJ2009NW（縦引きトラップ）	PF-7464AC TP-51（縦引きトラップ）		2									2						
電気温水器	REKB12A12SW35D	EHPM-KA12ECV3	○	1										1					AC100V×1100W
シングルレバー混合水栓	TKS05301J	SF-WM420SYX		3							2			1					
立水栓（飲料用熱湯用）	T76D	SF-WCH120		1										1					
横水栓	T200ESUN13C	LF-7RE-13-U		6													4	2	
手摺り	建築工事			1				1											
洗面カウンター	建築工事			6	1	1	1	1	1	1									
流し台（キッチン）	建築工事			3						2				1					
シャワーユニット	建築工事			4					2	2									
シンク	建築工事			4													4		
ユニットバス	建築工事			2	1	1													

冷暖房設備機器表

性能・電気特性はJIS B8616に基づく値を示す。

機器仕様は参考とし同等品を採用するものとする

記 号	名 称	参 考 型 番	数 量	仕 様		電 源(参考値)			設 置 場 所	備 考
						φ	V	KW (W)		
ACP-101	空冷パッケージエアコン	SSRH112D	2	形 式	天井吊形				屋外	室外機用コンクリート基礎
		(ダイキン)		冷 房 能 力	10.0 kw			2.6	既存宿泊棟 1 階食堂兼研修室	(建築工事)
		PCZ-ZRMP112KG		暖 房 能 力	11.2 kw			2.6		
		(三菱)		送 風 機	(内) 0.15 kw (外) 0.11+0.11 kw					
		RPC-GP112RGH9		冷 媒 管 接 続 径	φ9.52×φ15.88					
		(日立)		概 略 寸 法	(内) 1590×690×235H 40kg (本体)					
					(外) 940×320×1430H 90kg (本体)					
				付 属 品	リモコン、他付属部品一式					
ACP-102	空冷パッケージエアコン	SSRUC80DT	2	形 式	天井カセット形				屋外	室外機用コンクリート基礎
		(ダイキン)		冷 房 能 力	7.1 kw			1.59	増築宿泊棟 へ'ｯﾄﾞﾙ-ﾏ (6人)	(建築工事)
		PLZ-ZRMP80HF6		暖 房 能 力	8.0 kw			1.58	増築宿泊棟 へ'ｯﾄﾞﾙ-ﾏ (4人)	
		(三菱)		送 風 機	(内) 0.11 kw (外) 0.084 kw					
		RCI-GP80RGH9		冷 媒 管 接 続 径	φ9.52×φ15.88					
		(日立)		概 略 寸 法	(内) 840×840×288H 25kg (本体)					
					(外) 940×320×990H 66kg (本体)					
				付 属 品	リモコン、他付属部品一式					
ACP-103	空冷パッケージエアコン	SSRA112DN	2	形 式	壁掛形				屋外	室外機用コンクリート基礎
		(ダイキン)		冷 房 能 力	10.0 kw			2.75	既存宿泊棟 1階へ'ｯﾄﾞﾙ-ﾏ (7人)	(建築工事)
		PKZ-ZRMP112KG		暖 房 能 力	11.2 kw			3.45	既存宿泊棟 1階へ'ｯﾄﾞﾙ-ﾏ (7人)	
		(三菱)		送 風 機	(内) 0.063 kw (外) 0.11+0.11 kw					
		RPK-GP112RGHG		冷 媒 管 接 続 径	φ9.52×φ15.88					
		(日立)		概 略 寸 法	(内) 1200×240× 340H 17kg (本体)					
					(外) 940×320×1430H 90kg (本体)					
				付 属 品	リモコン、他付属部品一式、ﾄﾞﾚﾅﾌﾞｯｸﾞ					
ACP-104	空冷パッケージエアコン	S566ATCP-W	1	形 式	壁掛形				屋外	室外機用コンクリート基礎
		(ダイキン)		冷 房 能 力	5.6 kw			2.07	増築管理棟 管理入室	(建築工事)
		PKZ-ZRMP56SLG		暖 房 能 力	6.7 kw			1.85		
		(三菱)		送 風 機	(内) 0.05 kw (外) 0.04 kw					
		RAS-VJ5625D		冷 媒 管 接 続 径	φ6.35×φ9.52					
		(日立)		概 略 寸 法	(内) 798×265× 250H 11kg (本体)					
					(外) 795×300×610H 39kg (本体)					
				付 属 品	リモコン、他付属部品一式					
ACP-201	空冷パッケージエアコン	SSRA112DN	2	形 式	壁掛形				屋外	室外機用コンクリート基礎
		(ダイキン)		冷 房 能 力	10.0 kw			2.75	既存宿泊棟 2階へ'ｯﾄﾞﾙ-ﾏ (5人)	(建築工事)
		PKZ-ZRMP112KG		暖 房 能 力	11.2 kw			3.45	既存宿泊棟 2階へ'ｯﾄﾞﾙ-ﾏ (5人)	
		(三菱)		送 風 機	(内) 0.063 kw (外) 0.11+0.11 kw					
		RPK-GP112RGHG		冷 媒 管 接 続 径	φ9.52×φ15.88					
		(日立)		概 略 寸 法	(内) 1200×240× 340H 17kg (本体)					
					(外) 940×320×1430H 90kg (本体)					
				付 属 品	リモコン、他付属部品一式、ﾄﾞﾚﾅﾌﾞｯｸﾞ					

換気設備機器表

機器仕様は参考とし同等品を採用するものとする

記 号	名 称	参 考 型 番	数 量	仕 様		電 源(参考値)			設 置 場 所	備 考
						φ	V	KW (W)		
EF-101	標準換気扇	EX-20EMP10	2	形 式	台所用 (壁)	1	100	(14)	既存宿泊棟 1階食堂兼研修室	既存型番 VP-254SK (東芝)
		(三菱)		換気量	φ200×400m3/h×15Pa					
				付 属 品	他付属部品一式					
EF-102	天井換気扇	VD-18ZC14	2	形 式	低騒音形	1	100	(26)	既存宿泊棟 1階男子便所/洗面	
		(三菱)		能 力	φ150×250m3/h×45Pa				既存宿泊棟 1階女子便所/洗面	
				付 属 品	防振吊金具、 他付属部品一式					
EF-103	天井換気扇	VD-13ZC14	2	形 式	低騒音形	1	100	(13)	増築宿泊棟 脱衣洗面所	
		(三菱)		能 力	φ100×100m3/h×40Pa				増築宿泊棟 脱衣洗面所	
				付 属 品	防振吊金具、他付属部品一式					
EF-104	天井換気扇	VD-15ZLXP14-CS	2	形 式	低騒音形 (強)	1	100	(20)	増築宿泊棟 へ'ｯﾄﾞﾙ-ﾏ (6人)	
		(三菱)		能 力	φ100×140m3/h×60Pa (24H)	1	100	(7.5)	増築宿泊棟 へ'ｯﾄﾞﾙ-ﾏ (4人)	
				付 属 品	防振吊金具、 他付属部品一式					
EF-105	パイプファン	V-12PPS	4	形 式	角形格子グリル	1	100	(6)	既存宿泊棟 1 階へ'ｯﾄﾞﾙ-ﾏ (7人)	
		(三菱)		能 力	φ150×100m3/h×10Pa				既存宿泊棟 1 階へ'ｯﾄﾞﾙ-ﾏ (7人)	
				付 属 品	他付属部品一式					
EF-106	パイプファン	V-12PFL8	1	形 式	角形格子グリル (強)	1	100	(3)	増築管理棟 管理入室	
		(三菱)		能 力	φ150×85m3/h×10Pa (24H)	1	100	(1.7)		
				付 属 品	他付属部品一式					
EF-107	パイプファン	V-08PALD8	1	形 式	角形格子グリル (強)	1	100	(2.1)	増築管理棟 WC	
		(三菱)		能 力	φ100×45m3/h×9.7Pa (弱)	1	100	(1.3)		
				付 属 品	他付属部品一式					
EF-108	天井換気扇	VD-13Z14	1	形 式	低騒音形	1	100	(13)	増築管理棟 男子便所	
		(三菱)		能 力	φ100×110m3/h×25.3Pa					
				付 属 品	防振吊金具					
EF-109	天井換気扇	VD-10Z14	1	形 式	低騒音形	1	100	(7.2)	増築管理棟 女子便所	
		(三菱)		能 力	φ100×70m3/h×30Pa					
				付 属 品	防振吊金具					
EF-110	パイプファン	V-08PALD8	1	形 式	角形格子グリル (強)	1	100	(2.1)	既存宿泊棟 1階女子便所/洗面	
		(三菱)		能 力	φ100×45m3/h×9.7Pa (弱)	1	100	(1.3)		
				付 属 品	他付属部品一式					
EF-201	天井換気扇	VD-18ZLX14-CS	2	形 式	低騒音形 (強)	1	100	(25.5)	既存宿泊棟 2階へ'ｯﾄﾞﾙ-ﾏ (5人)	
		(三菱)		能 力	φ150×200m3/h×76Pa (24H)	1	100	(9.5)	既存宿泊棟 2階へ'ｯﾄﾞﾙ-ﾏ (5人)	
				付 属 品	防振吊金具					
K-1	給気グリル	P-18QR	10							
		(三菱)								
K-2	給気グリル	P-18GHF5	5							
		(三菱)								

衛生機器表

記 号	名 称	参 考 型 番	数 量	仕 様		電 源(参考値)			設 置 場 所	備 考
						φ	V	KW (W)		
B0-1	給湯器	G0-C2034WS (ノーリツ)	4	形 式	屋外壁掛型 ガス焚 (LPG用) 給湯専用				屋外	
		RUX-E2016W (リンナイ)		能 力	20.0 号 (加熱能力 34.9KW (最大))	1	100	(40)		
		GS-H2003W-1 (バーバス)		ガス消費量	37.5KW (最大)			(133) ヒーター		
				付 属 品	専門リモン及びｺｰﾄﾞ (20m) 配管ｶﾞｽ (450H)			(1.1) 待機		
				そ の 他	凍結防止ヒーター内臓					
B0-2	給湯器	GT-C2472AW (ノーリツ)	2	形 式	屋外壁掛型 ガス焚 (LPG用) 追炊き付				屋外	
		RUF-E240EAW (リンナイ)		能 力	24.0 号 (加熱能力 41.9KW (最大))	1	100	(105)		
		GX-HFL241ZW (バーバス)		ガス消費量	55.7KW (同時使用)			(147) ヒーター		
				付 属 品	専門リモン及びｺｰﾄﾞ (20m) 配管ｶﾞｽ (450H)			(1.7) 待機		
				そ の 他	凍結防止ヒーター内臓					
JS-1	合併浄化槽	CV-50型 (フジクリーン)	1	形 式	フジクリーン CV-50型 4t車 (T-10) 荷重				屋外	
				能 力	処理対象人員 50人	1	100	(230)		
				そ の 他						
WT-1	受水槽一体型 給水ユニット	32BKME1.1AN (荏原)	1	形 式	FRP製 角形3000L (1.0G)				屋外	
				能 力	300L/min×26m	3	200	1.1×2		
				そ の 他	ラバーヒーター 屋外力カバー 内外梯子					
					他付属品一式					
				概 略 寸 法	1300×1900× 2747H 457kg (本体)					
GT-1	グリーストラップ	HGR-NX120P (ホーコス)	1	形 式	FRP製				屋外	
				能 力	許容流入流量 120L/min					
				そ の 他	ステンレス製蓋、かさあげ					
					他付属品一式					

冷 媒 管 保 温 施 工 仕 様			
冷 媒 管	施工箇所	保温の種別	施工例
	天井内、P S 内	1. 架橋ポリエチレンフォーム保温筒	冷媒管 保温筒
	屋内露出部	1. 架橋ポリエチレンフォーム保温筒 2. カラー鉄板 3. シーリング	冷媒管 保温筒 制御ケーブル等 カラー鉄板
	屋外露出部	1. 架橋ポリエチレンフォーム保温筒 2. ステンレス鋼板 (SUS304) 3. シーリング	冷媒管 保温筒 制御ケーブル等 ステンレス鋼板 (SUS304)
○ 冷媒管保温厚はガス管20mm、液管10mmとする ○ 制御ケーブルは保温筒へ鉄線等で固定する事 (ピッチ2M)			

TITLE 芦川グリーンロッジ改修工事（機械設備）（債務）

MEMO

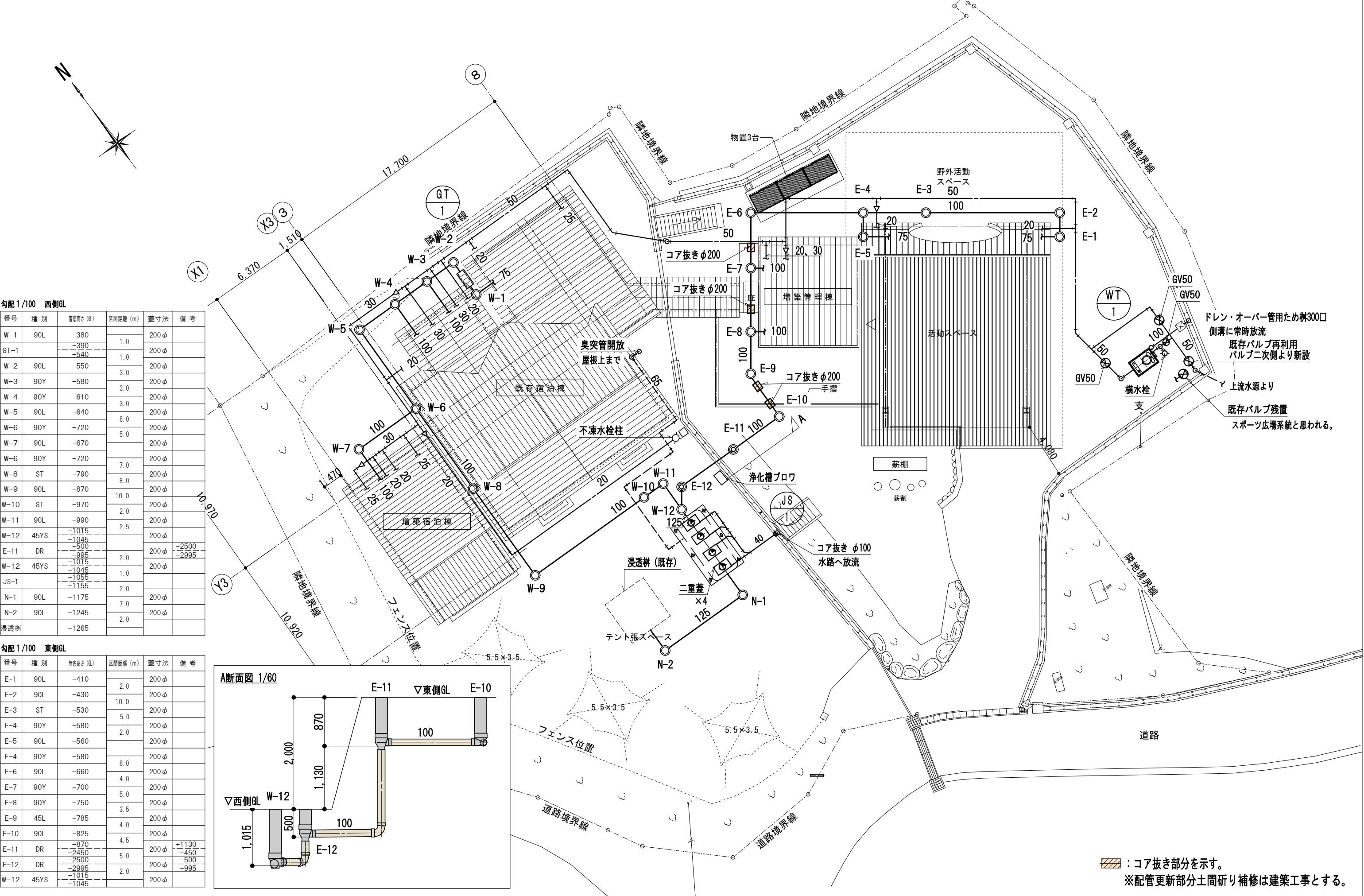
DATE

ITEM 機器表（冷暖房・換気・衛生）

SCALE N. S

CHECK

M-04
NO

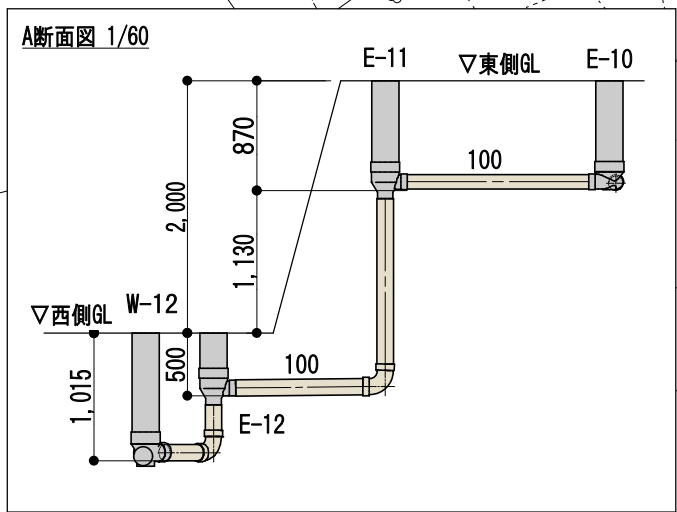


勾配 1/100 西側GL

番号	種 別	管底高さ (ℓ)	区間距離 (m)	蓋寸法	備 考
W-1	90L	-380	1.0	200φ	
GT-1		-390 -540		200φ	
W-2	90L	-550	1.0	200φ	
W-3	90Y	-580	3.0	200φ	
W-4	90Y	-610	3.0	200φ	
W-5	90L	-640	3.0	200φ	
W-6	90Y	-720	8.0	200φ	
W-7	90L	-670	5.0	200φ	
W-6	90Y	-720	7.0	200φ	
W-8	ST	-790	8.0	200φ	
W-9	90L	-870	10.0	200φ	
W-10	ST	-970	2.0	200φ	
W-11	90L	-990	2.5	200φ	
W-12	45YS	-1015 -1045	2.5	200φ	
E-11	DR	-995 -1015	2.0	200φ	-2500 -2995
W-12	45YS	-1045 -1055	1.0	200φ	
JS-1		-1155	2.0		
N-1	90L	-1175	7.0	200φ	
N-2	90L	-1245	2.0	200φ	
浸透樹		-1265			

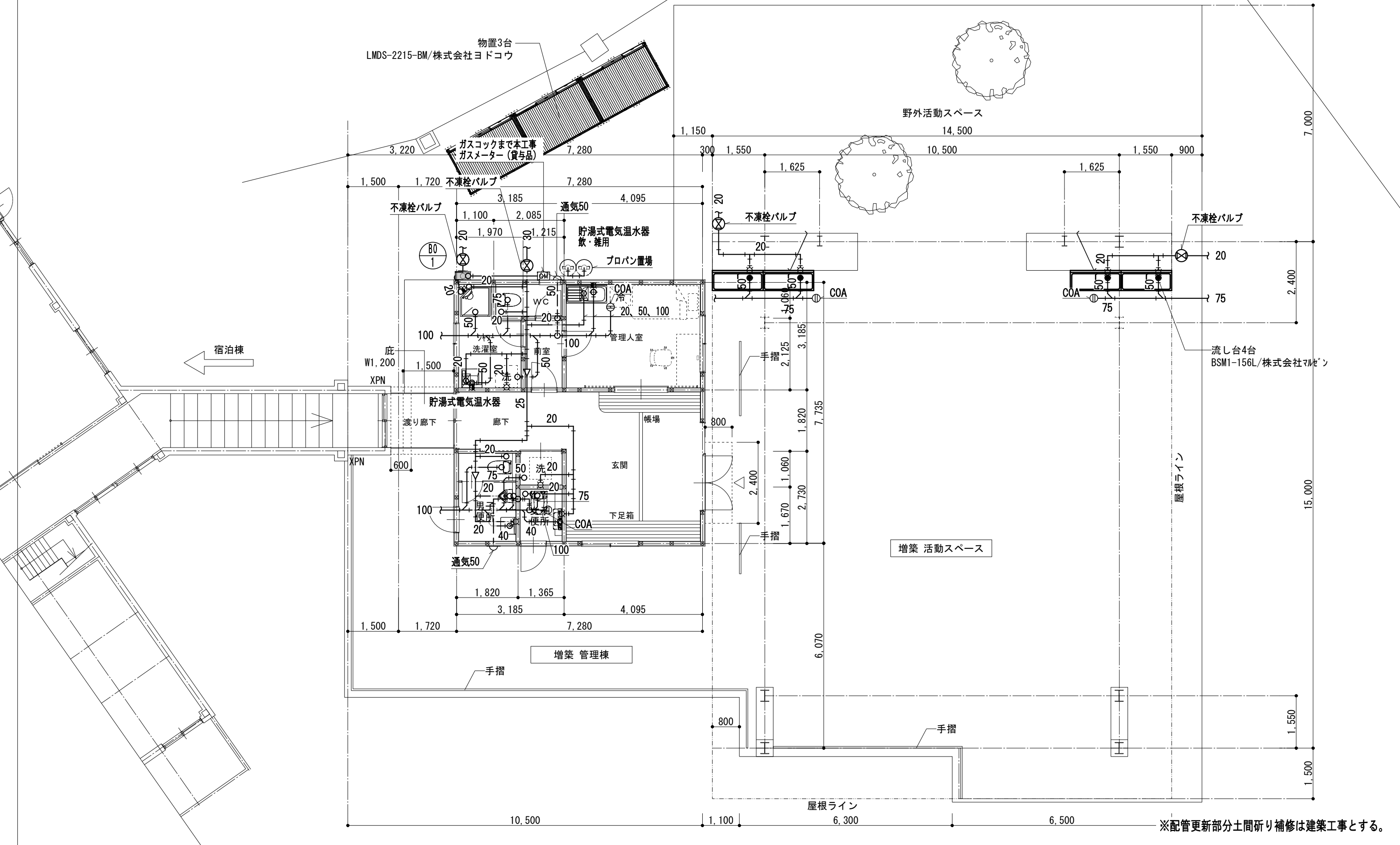
勾配 1/100 東側GL

番号	種 別	管底高さ (ℓ)	区間距離 (m)	蓋寸法	備 考
E-1	90L	-410	2.0	200φ	
E-2	90L	-430		200φ	
E-3	ST	-530	10.0	200φ	
E-4	90Y	-580	5.0	200φ	
E-5	90L	-560	2.0	200φ	
E-4	90Y	-580	8.0	200φ	
E-6	90L	-660	4.0	200φ	
E-7	90Y	-700	5.0	200φ	
E-8	90Y	-750	3.5	200φ	
E-9	45L	-785	4.0	200φ	
E-10	90L	-825	4.5	200φ	
E-11	DR	-870 -2450	5.0	200φ	+1130 -450
E-12	DR	-2500 -2995	2.0	200φ	-500 -995
W-12	45YS	-1015 -1045		200φ	



：コア抜き部分を示す。
※配管更新部分土間研り補修は建築工事とする。

ガスコック以降はガス供給業者施工とする



※配管更新部分土間研り補修は建築工事とする。

TITLE	芦川グリーンロッジ改修工事（機械設備）（債務）
-------	-------------------------

MEMO

DATE

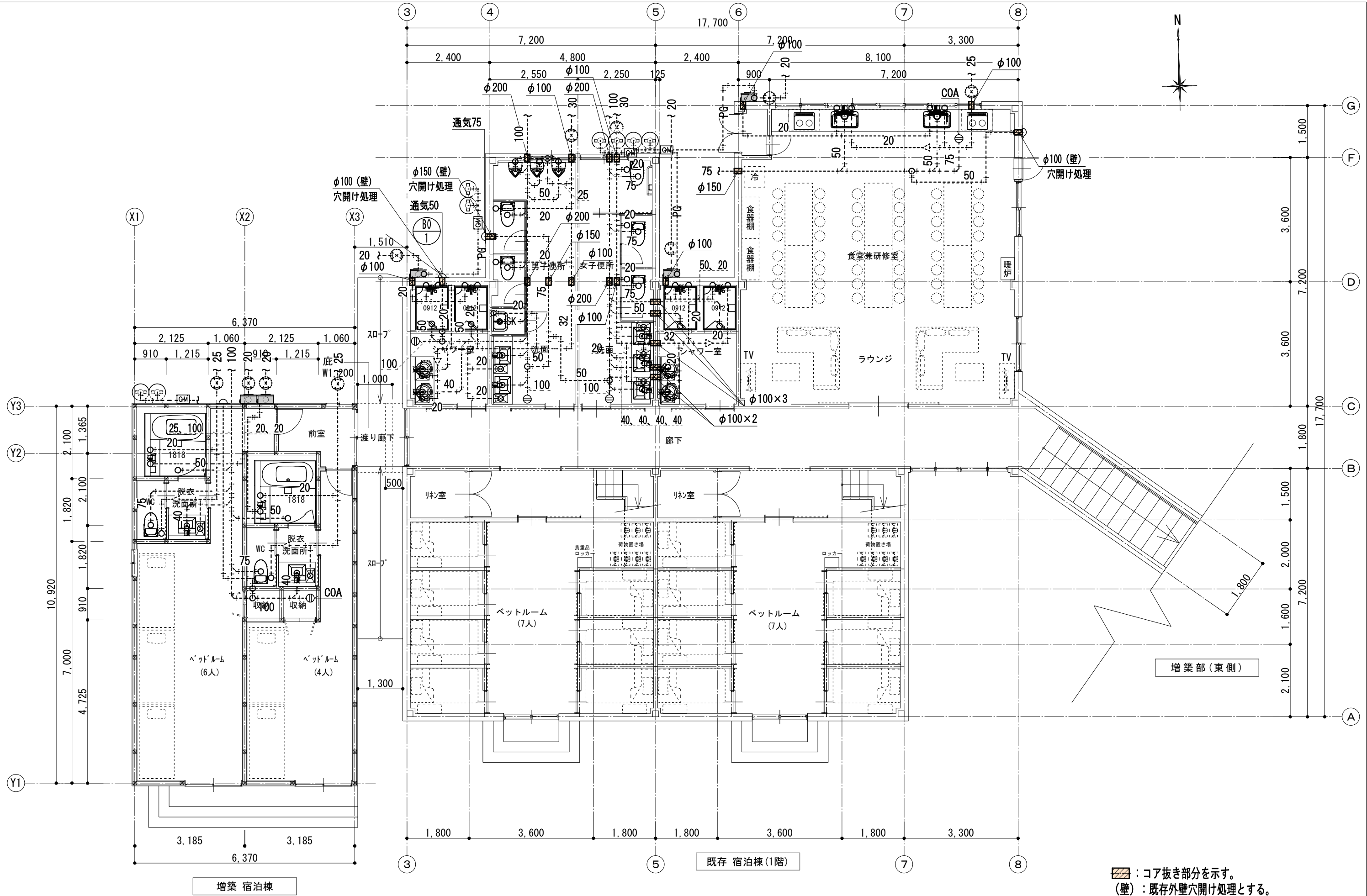
--

ITEM	管理棟 1階平面図 (衛生)
------	----------------

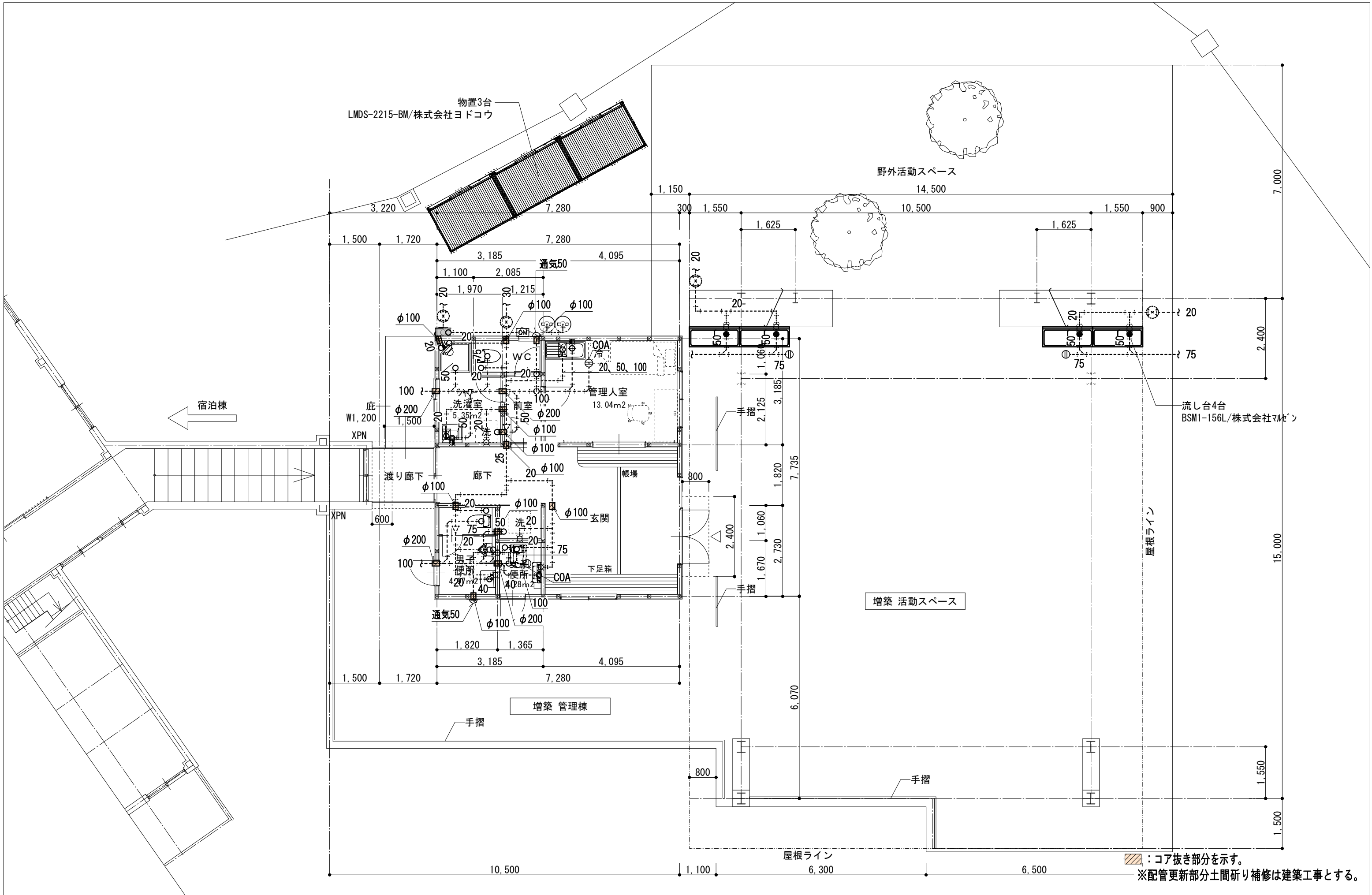
SCALE 1 : 100

CHECK	
-------	--

0	M-07
---	------



■ : コア抜き部分を示す。
(壁) : 既存外壁穴開け処理とする。
※配管更新部分土間研り補修は建築工事とする。



TITLE 芦川グリーンロッジ改修工事（機械設備）（債務）

MEMO

DATE

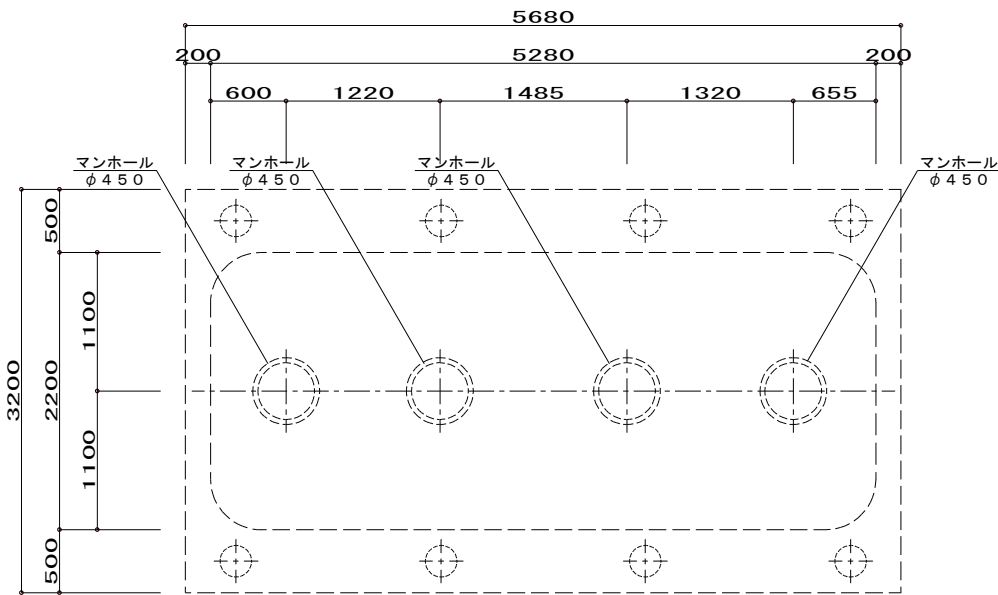
ITEM 管理棟 1階コア抜き平面図（衛生）

SCALE 1 : 100

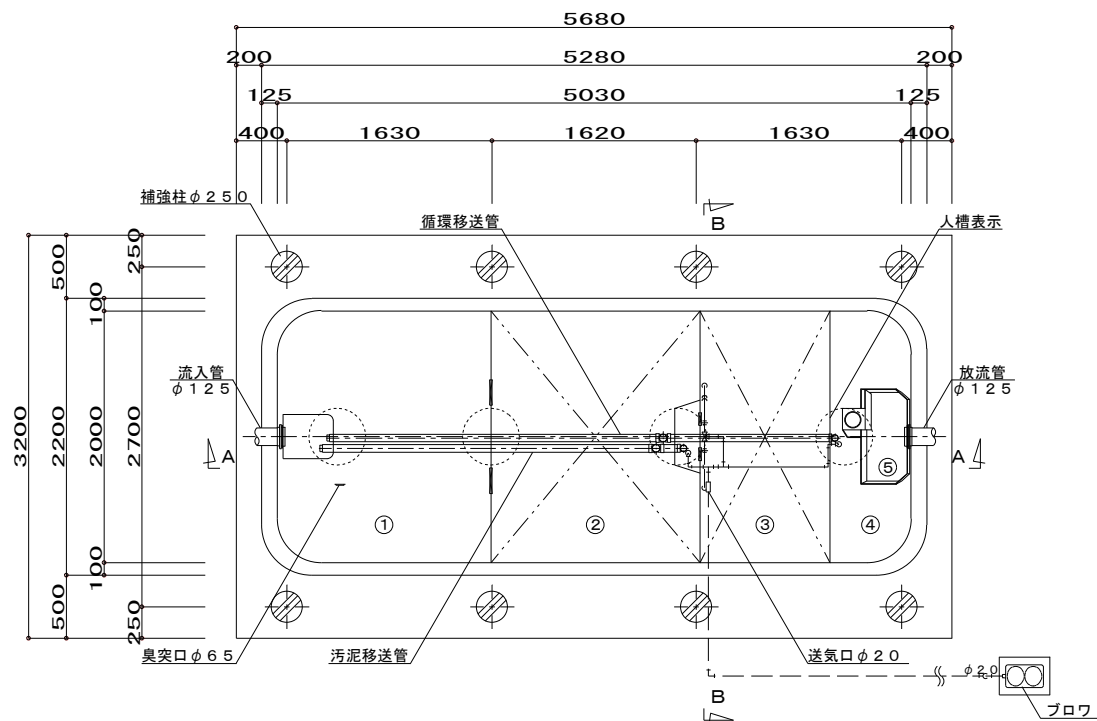
CHECK

M-09

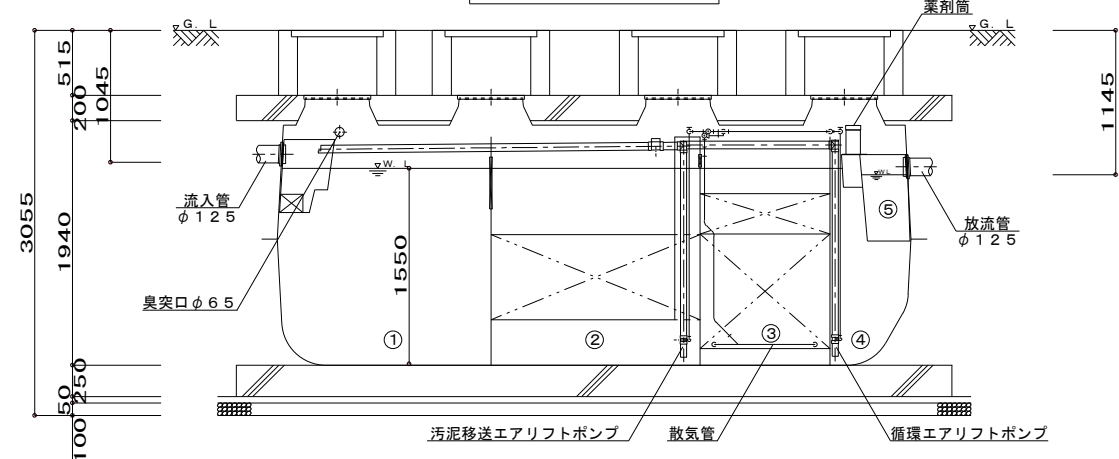
NO



スラブ平面図 S=1:60

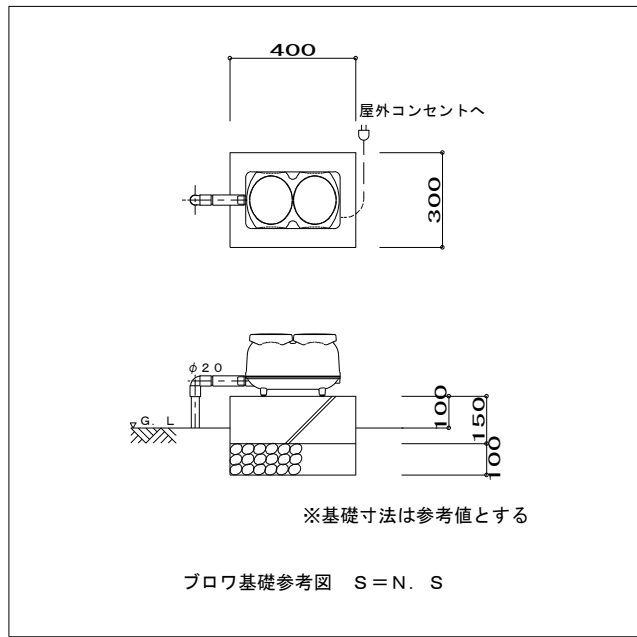


内部平面図 S=1:60



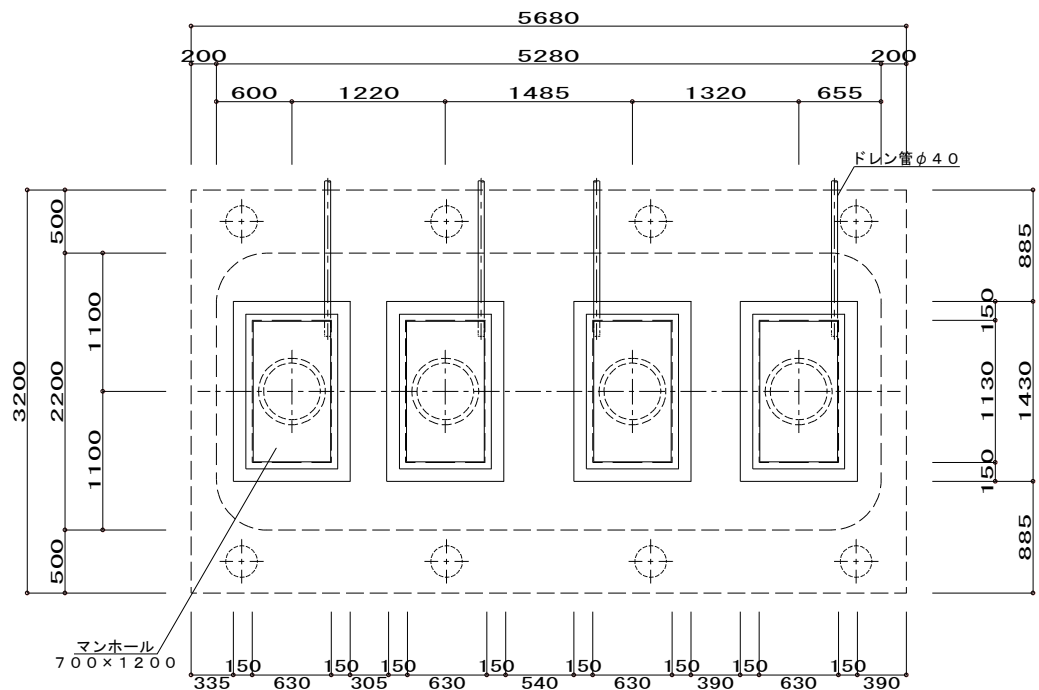
A-A断面図 S=1:60

※浄化槽本体に嵩上げはなし

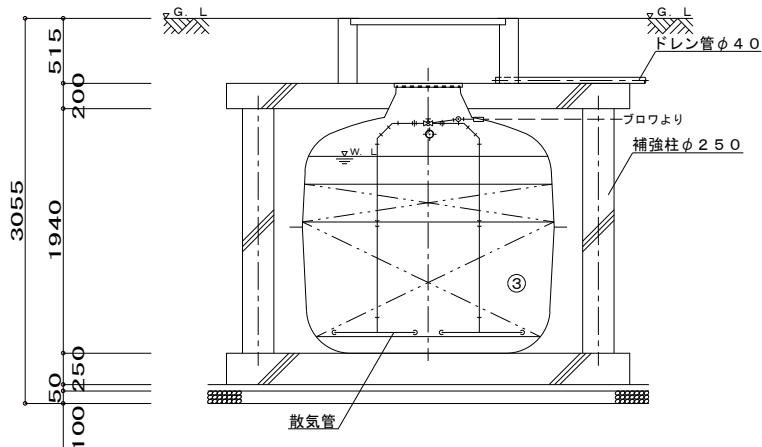


※基礎寸法は参考値とする

フロウ基礎参考図 S=N.S



ビット上部平面図 S=1:60



B-B断面図 S=1:60

仕様表

設計番号	TKS5917A				
処理方式	接触ろ床方式				
型式名称	フジクリーン CV-50 型				
処理対象人員	50人				
汚水量	10.00m ³ /d				
流入水質	BOD200mg/L	COD100mg/L	T-N 45mg/L	SS 160mg/L	
放流水質	BOD 20mg/L	COD 30mg/L	T-N 20mg/L	SS 15mg/L	
①	沈殿分離槽	有効容量	4.750	m ³	
②	嫌気ろ床槽	有効容量	4.750	m ³	
③	接触ろ床槽	有効容量	2.962	m ³	
④	処理水槽	有効容量	1.625	m ³	
⑤	消毒槽	有効容量	0.105	m ³	
総容量		有効容量	14.192	m ³	
機器装置仕様					
プロフ	吐出量	口 径	消費電力	運転方式	台数
	300L/min	φ20	230W	連続運転	1
槽本体	FRP				
パイプ類	PVC、PPまたはPE				
ろ材	PPまたはPE				
マンホール	PP(500K) ※簡易ロック				
点検部蓋	FRP(2500K) ※ボルトロック				
消毒剤	固形塩素剤				

配管仕様	露出配管（プロフ廻り）	VP
	土中配管	φ40以下～VP・φ50以上～VU
	槽内配管	メーカー仕様

- 注1) 上部は4t車(T-10)等分布荷重とする。
- 注2) 機器電源は単相100V、総電力は230W、一次側引込電容量は15A以上とする。
- 注3) 図中の”G.L.”は浄化槽位置での仕上げレベルを示す。
- 注4) 浄化槽からプロフまでの距離は10m以内とする。
- 注5) 流入管・放流管工事は本工事とする。又接続工事も本工事とする。
- 注6) 臭突管工事は本工事とする。又接続工事も本工事とする。
- 注7) プロフ付近にアース付きコンセント×1を設置のこと。設置は浄化槽工事範囲外とする。
- 注8) 地耐力は54KN/m²以上必要とする。(実際の工事業者が確認後施工の事)
- 注9) 岩掘削工事、杭工事、地盤改良工事、ウェルポイント工事は別途とする。

- 注) 製品全高は、製品規格で+10mm、-20mmの公差があります。
- 流入・放流管底は、製品規格で製品全高に対し±10mmの公差があります。
- ※流入管底はGL-1100を最深とする。これより深くなる場合は浄化槽の本体をさらに補強仕様とする必要があります。

TITLE 芦川グリーンロッジ改修工事（機械設備）（債務）

ITEM 浄化槽設備 詳細図（1）

MEMO

SCALE 1:60

DATE

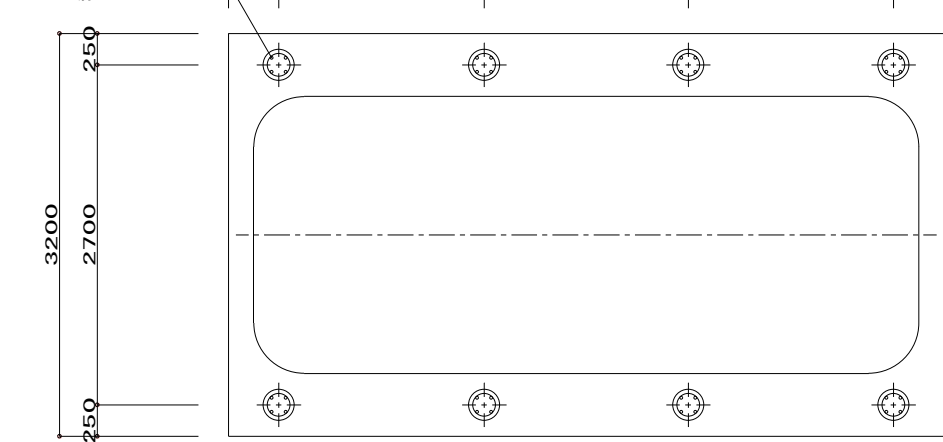
CHECK

NO

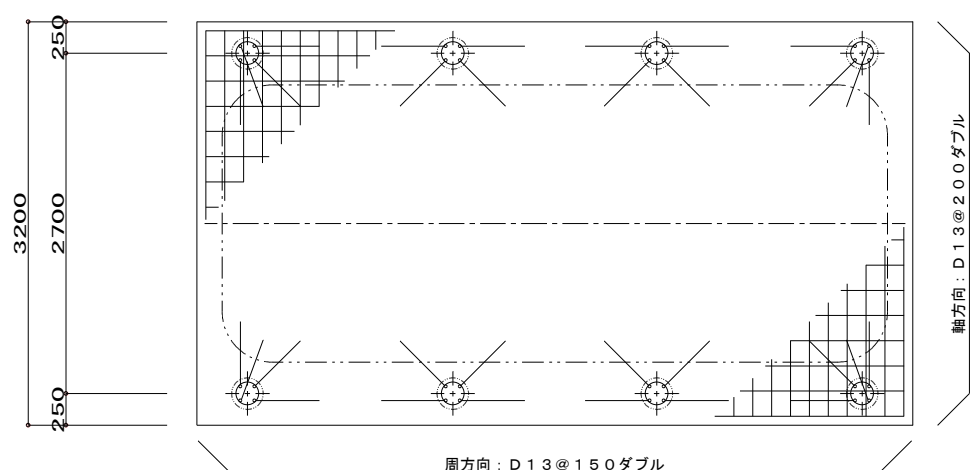
M-10



A horizontal number line with arrows at both ends. There are major tick marks at 0, 500, and 1000. A smaller tick mark is located between 500 and 1000, labeled 5680.



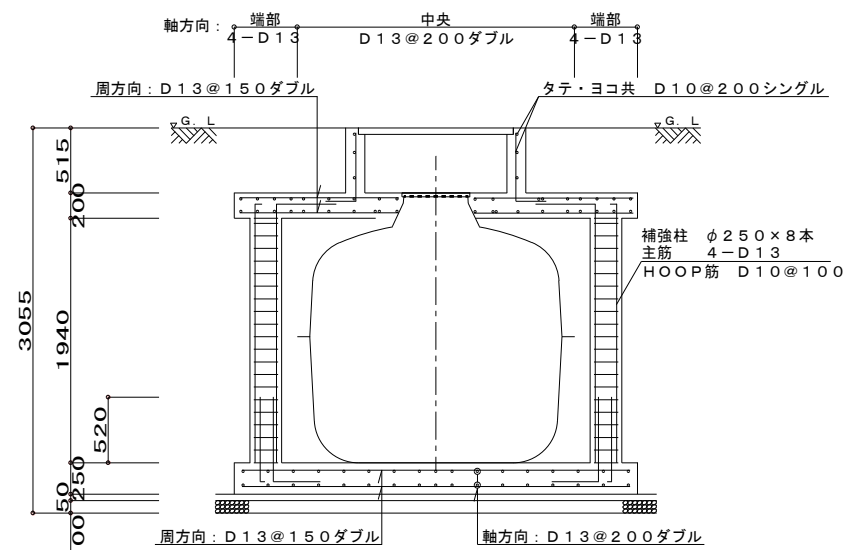
A horizontal number line with arrows at both ends. It is marked with major tick marks at 0, 100, 200, 300, 400, 500, 600, 700, 800, 900, and 1000. A bracket is drawn above the line, starting from a point labeled 432 and ending at the point labeled 1000. The number 568 is written below the bracket.



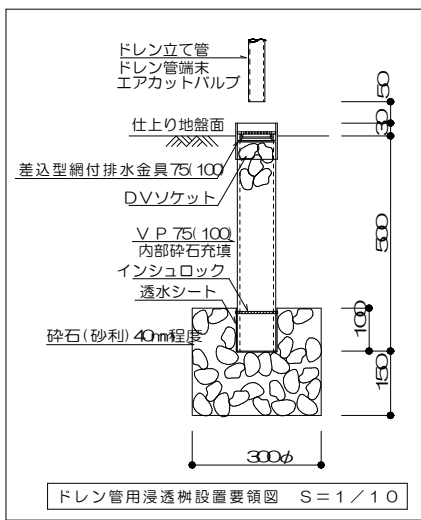




(ダイヤモンド補強：D13ダブル)



注 1) 上部は 4 t 車 (T-10) 等分布荷重とする。
 注 2) 図中の“G. L.”は浄化槽位置での仕上げレベルを示す。
 注 3) 地耐力は 54 kN/m² 以上必要とする。
 (実際の工事業者が確認後施工の事)
 注 4) 製品全高は、製品規格で +10 mm、-20 mm の公差があります。
 流入・放流管底は、製品規格で製品全高に対し ±10 mm の公差があります。

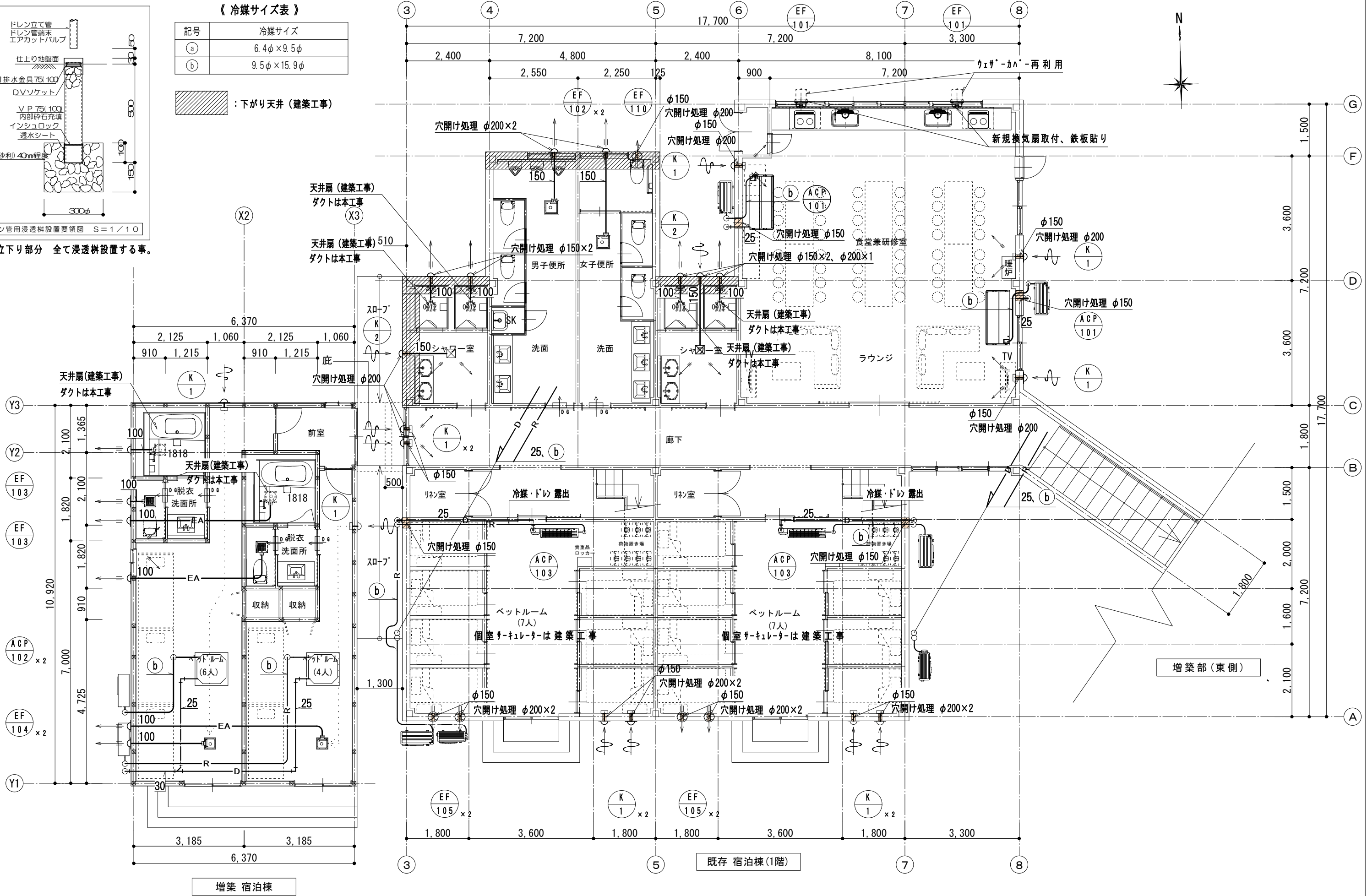


*ドレン管立下り部分 全て浸透枳設置する事。

《 冷媒サイズ表 》

記号	冷媒サイズ
Ⓐ	6.4φ×9.5φ
Ⓑ	9.5φ×15.9φ

：下がり天井（建築工事）



TITLE 芦川グリーンロッジ改修工事（機械設備）（債務）

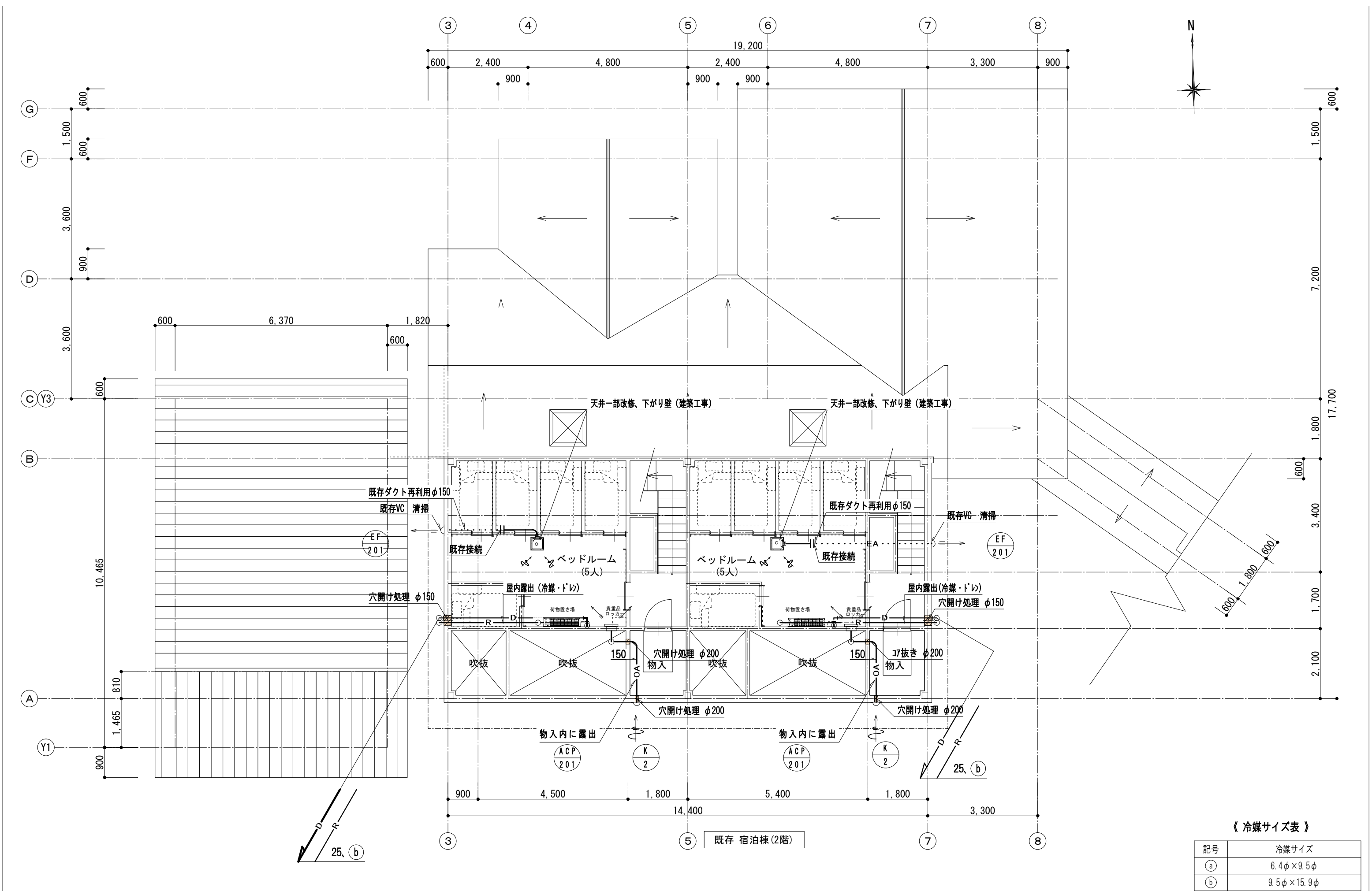
ITEM 宿泊棟 1階平面図（冷暖房・換気）

MEMO

SCALE 1 : 100

DATE

CHECK



《 冷媒サイズ表 》

記号	冷媒サイズ
(a)	6.4φ×9.5φ
(b)	9.5φ×15.9φ

TITLE 芦川グリーンロッジ改修工事（機械設備）（債務）

ITEM 宿泊棟 2階平面図（冷暖房・換気）

MEMO

SCALE

1 : 100

DATE

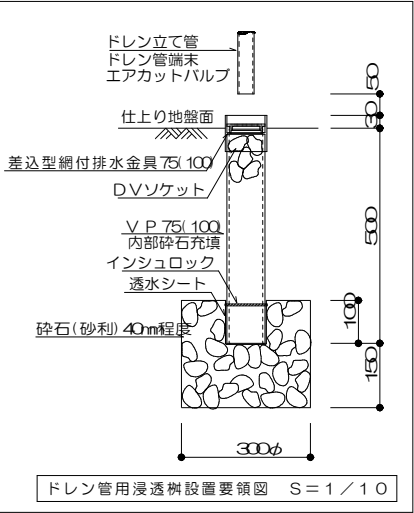
CHECK

NO

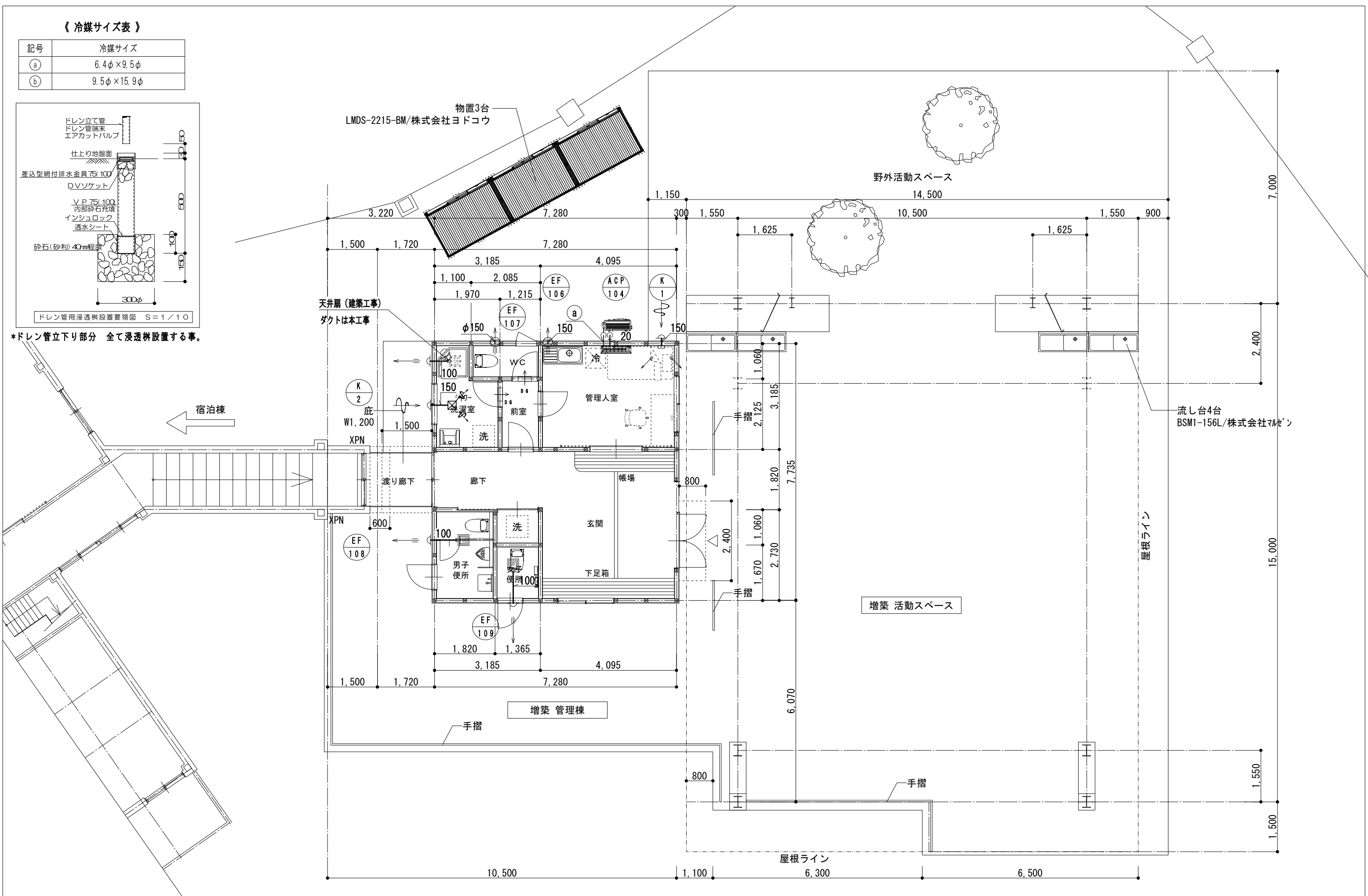
M-13

《 冷媒サイズ表 》

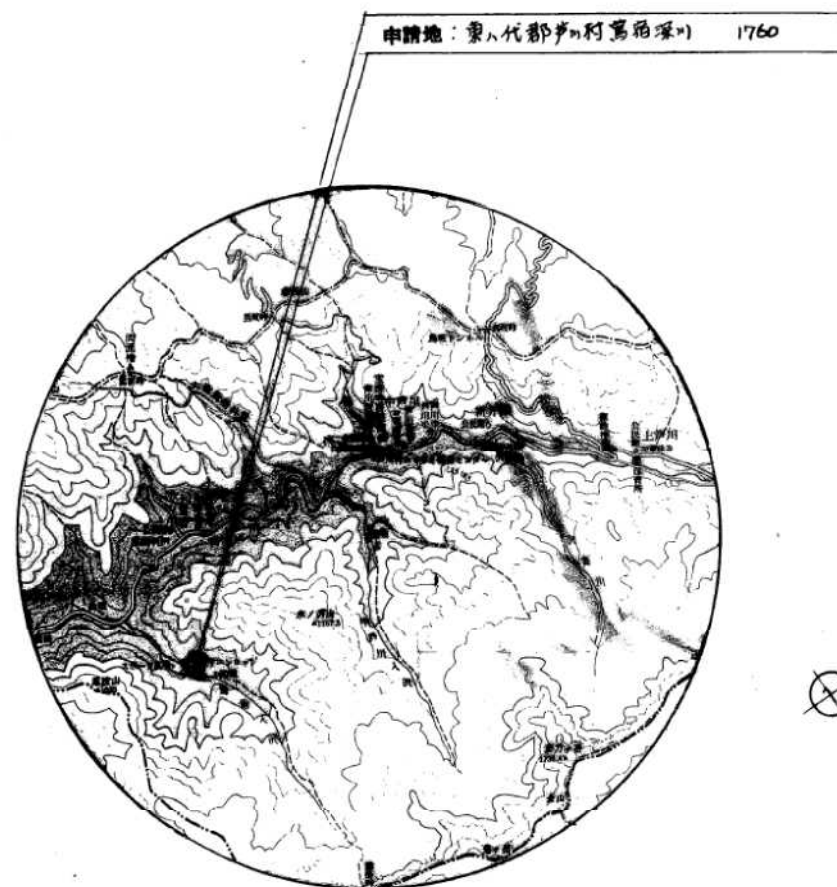
記号	冷媒サイズ
Ⓐ	6.4φ×9.5φ
Ⓑ	9.5φ×15.9φ



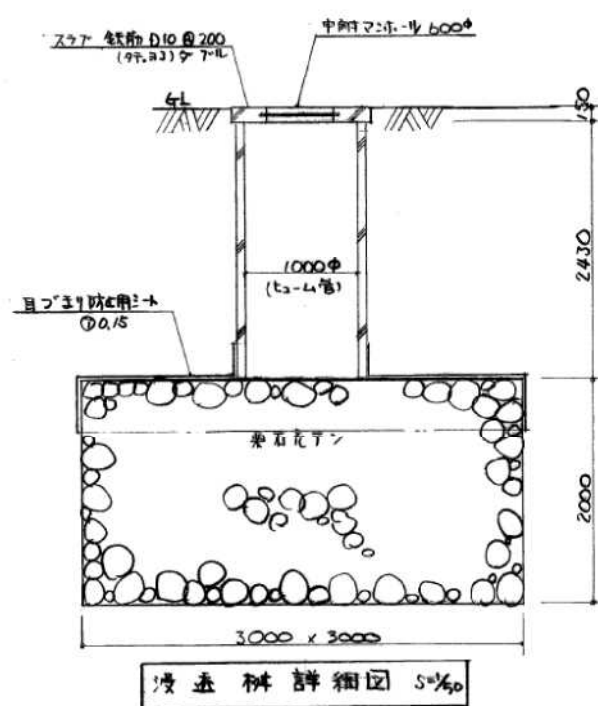
*ドレン管立下り部分 全て浸透枮設置する事。



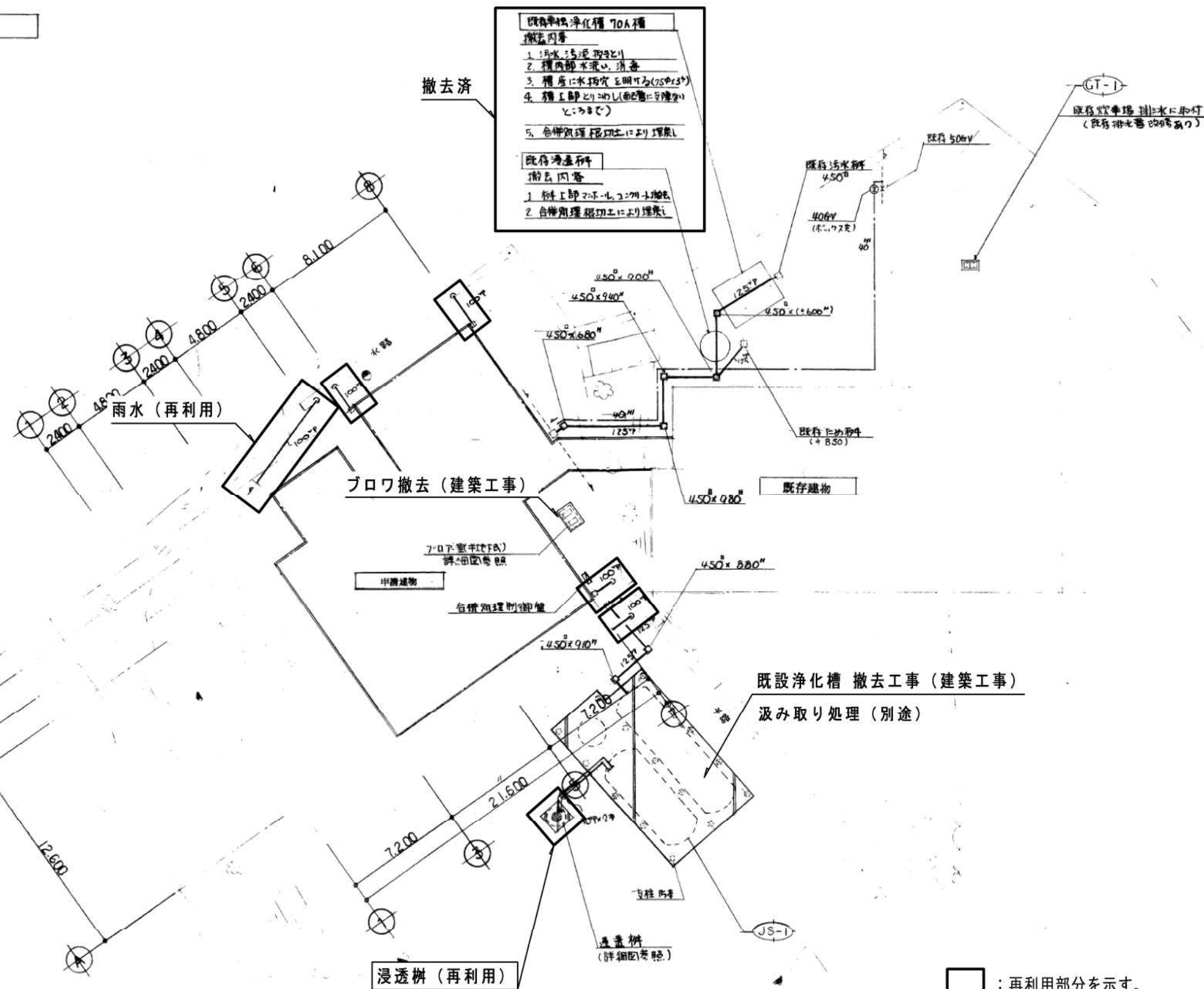
階	室名	令第20条2の換気計算										シックハウス換気チェック					
		面積 (Af)	天井高	容積	換気回数による換気量		令第20条2の換気量(居室)		必要換気量	設計換気量	機器表記号	シックハウス 対策室容積	換気種別	設計換気量	換気回数 換気量/室容積	判定	備 考
		m2	m	m3	換気回数 (回/h)	必要換気量 (容積×回数)	占有面積 N(m2)	V=20Af/N	CMH	CMH		m3		CMH	回/h	0.5回/h以上	
増 築 宿 泊 棟	ベッドルーム 6人	27.69	2.45	67.8	2	135.7	4.6	120.0	135.7	140	EF-104	67.8	3	83	1.22	OK	
	WC/脱衣所	3.87	2.45	9.5	5	47.4			47.4	100	EF-103						
	ベッドルーム 4人	19.69	2.45	48.2	2	96.5	4.9	80.0	96.5	140	EF-104	48.2	3	65	1.35	OK	
	WC/脱衣所	3.87	2.45	9.5	5	47.4			47.4	100	EF-103						
増 築 管 理 棟	管理人室	13.04	2.45	31.9	2	63.9	6.5	40.0	63.9	85	EF-106	31.9	3	60	1.88	OK	
	WC	2.22	2.45	5.4	5	27.2			27.2	45	EF-107						
	シャワー/洗濯室	5.35	2.45	13.1	5	65.5			65.5	70	天井扇 (建築工事)						
	男子便所	4.97	2.50	12.4	5	62.1			62.1	110	EF-108						
	女子便所	2.28	2.50	5.7	5	28.5			28.5	70	EF-109						
既 存 宿 泊 棟 1 階	食堂兼研修棟	69.12	2.95	203.9	2	407.8	3	460.8	460.8	800 (400+400)	EF-101×2台	203.9	3	400	1.96	OK	*天井高は平均高さとする。
	ベッドルーム 7人	41.04	2.40	98.5	2	197.0	5.9	140.0	197.0	200 (100+100)	EF-105×2台	98.5	3	100	1.02	OK	
	ベッドルーム 7人	41.04	2.40	98.5	2	197.0	5.9	140.0	197.0	200 (100+100)	EF-105×2台	98.5	3	100	1.02	OK	
	シャワー室	8.64	2.40	20.7	5	103.7			103.7	105	天井扇 (建築工事)						
	シャワー室	8.64	2.40	20.7	5	103.7			103.7	105	天井扇 (建築工事)						
	男子便所/洗面	18.36	2.40	44.1	5	220.3			220.3	250	EF-102						
	女子便所/洗面	12.48	2.40	30.0	5	150.0			194.4	250	EF-102						
	女子便所/洗面	3.71	2.40	8.9	5	44.5			44.5	45	EF-110						
既 存 宿 泊 棟 2 階	ベッドルーム 5人	27.54	2.925	80.6	2	161.1	5.5	100.0	161.1	200	EF-201	80.6	3	130	1.61	OK	*天井高は平均高さとする。
	ベッドルーム 5人	27.54	2.925	80.6	2	161.1	5.5	100.0	161.1	200	EF-201	80.6	3	130	1.61	OK	*天井高は平均高さとする。



案内図 S=1/50000



合併処理槽処理対象人員	
建物用途 ~ 簡易事務所	
申請建物 定員	75人
既存建物 定員	48人
合計	123人
処理対象人員	123人



配置図 S=1/200

*図示の器具・機器・配管・弁類を撤去する。

TITLE 芦川グリーンロッジ改修工事 (機械設備) (債務)

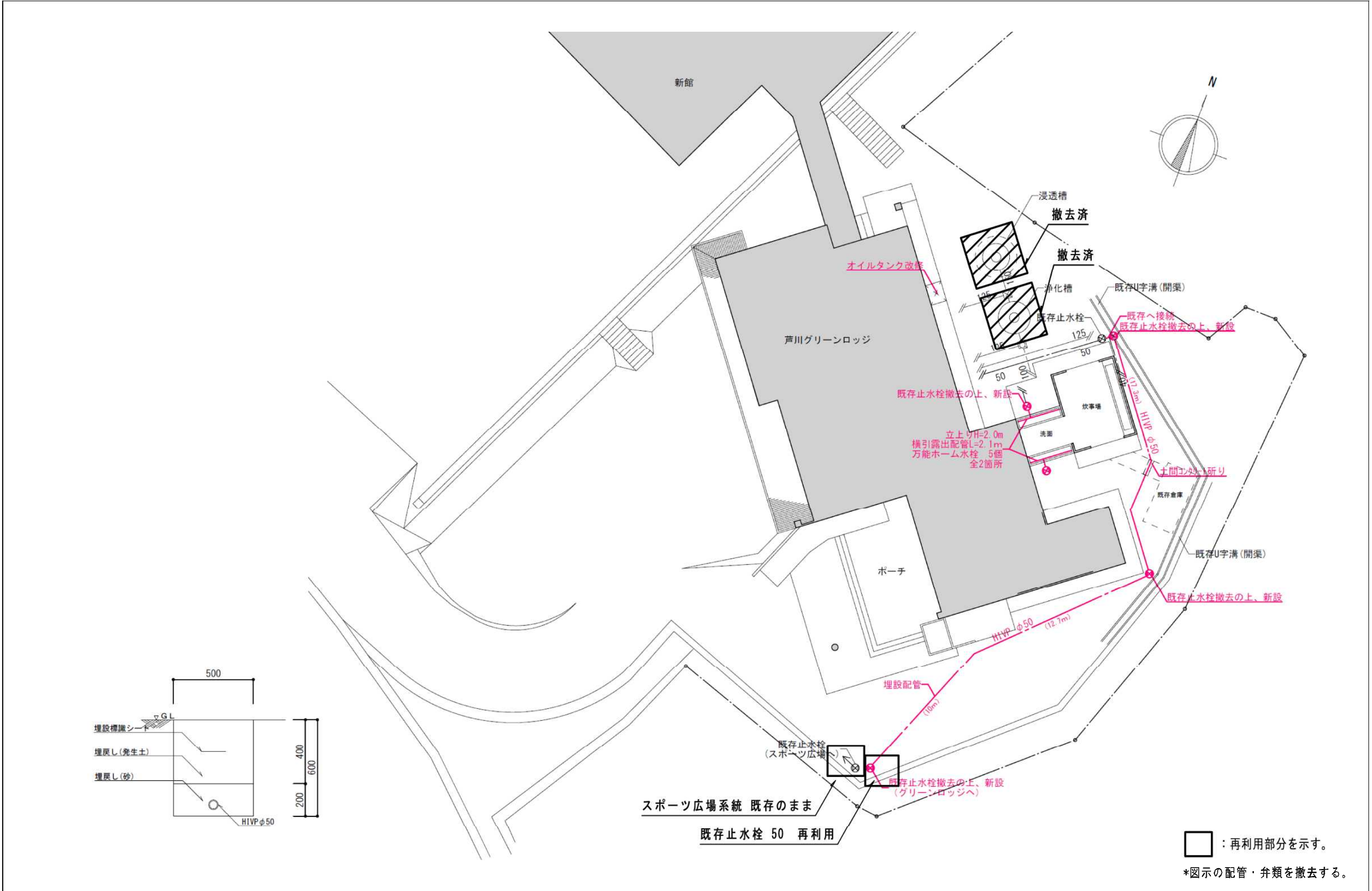
ITEM 【参考図】既存図 屋外衛生設備図 (1) 撤去図

MEMO

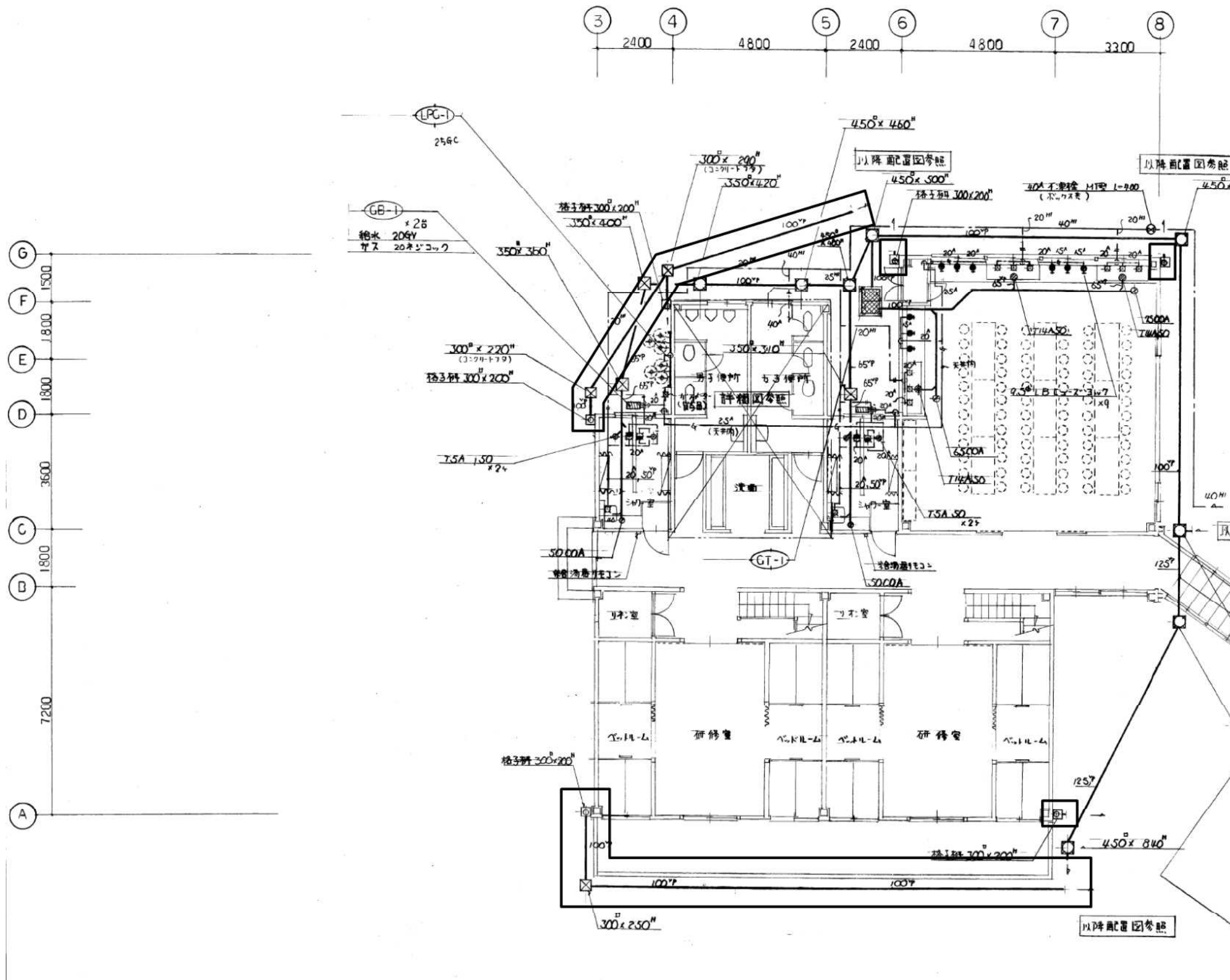
SCALE N. S

DATE

CHECK



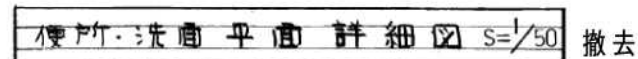
□ : 再利用部分を示す。
*図示の配管・弁類を撤去する。

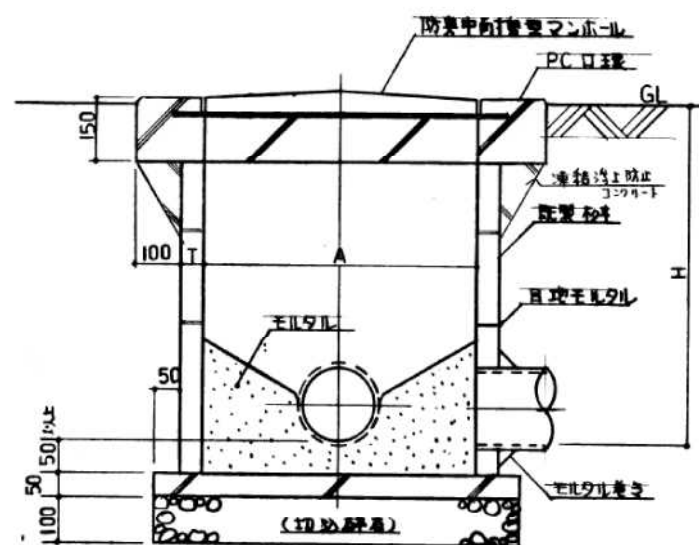


凡 例		(既存)
給水管	—H—	屋外埋設 耐衝撃強化ビニール管 JWWA-K118 (HIVP)
給水管	—A—	屋内埋設 内外面塩ビライニング鋼管 JWWA K116 (VD)
給水管	—VA—	上記以外 塩ビライニング鋼管 JWWA-K116 (VA)
給湯管	—I—	耐熱塩ビライニング鋼管 HT-LP同等
汚水・排水管	—VP—	硬質塩化ビニール管 JIS-K6741 (VP)
ガス管	—G—	地中埋設 ポリエチレン被覆鋼管 PLS鋼管
ガス管	—GA—	上記以外 白ガス管 JIS-G3452
排水金物	⊗	クロームメッキ仕上げ
床上 掃除口	⊙	化粧ツバ付
給水性 給湯性	□ 〇	クロームメッキ仕上げ
フラッシュ弁	⊗	クロームメッキ仕上げ
汚水 排水	□ ⊗	中継マンホール付 市販既成例 インバート仕上げ PC口環付
排水 排水	⊗ ⊗	中継マンホール付 市販既成例 距離150m以上 PC口環付
バルブ類	⊗	給水用ゲート弁=JIS10K品

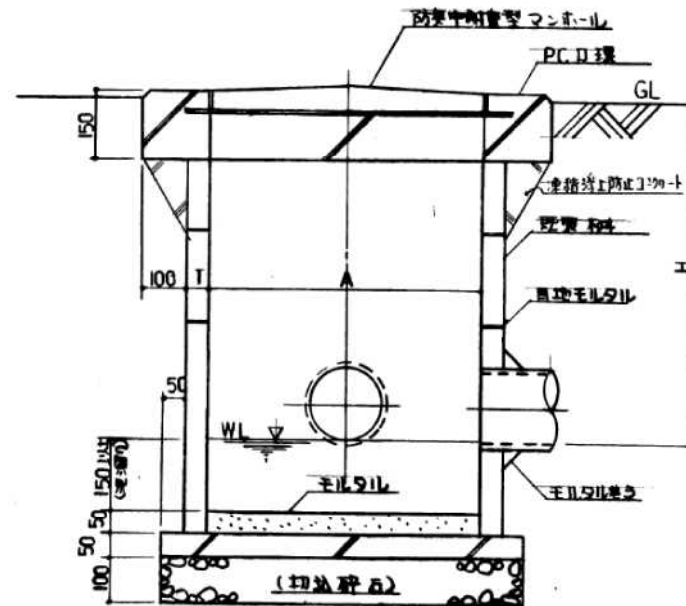
1 階 平 面 S=1/100

□ : 再利用部分を示す。
雨水管は再利用とする。
*図示の配管・弁類を撤去する。



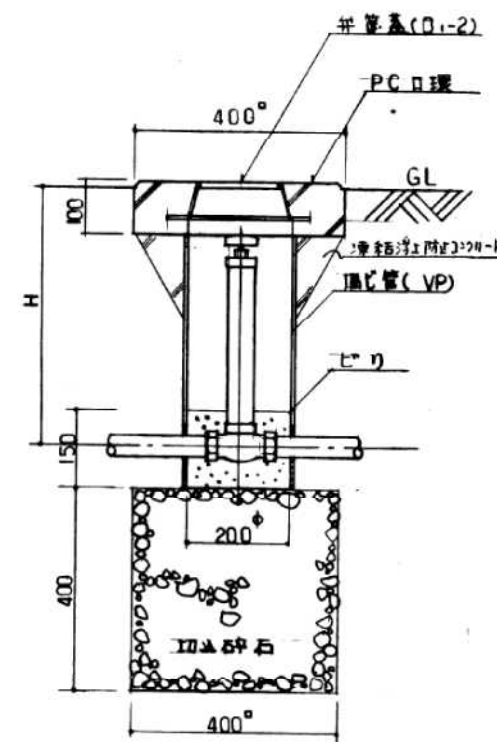


名 称	300角	350角	450角	600角
A	300x300	350x350	450x450	600x600
T	50	50	50	50
マンホール	300°	350°	450°	600°
H	設計図による			

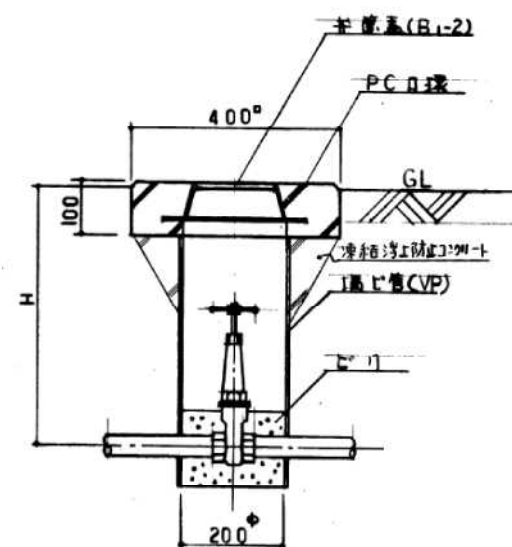


名 称	300角	350角	450角	600角
A	300x300	350x350	450x450	600x600
T	50	50	50	50
マンホール	300°	350°	450°	600°
H	設計図による			

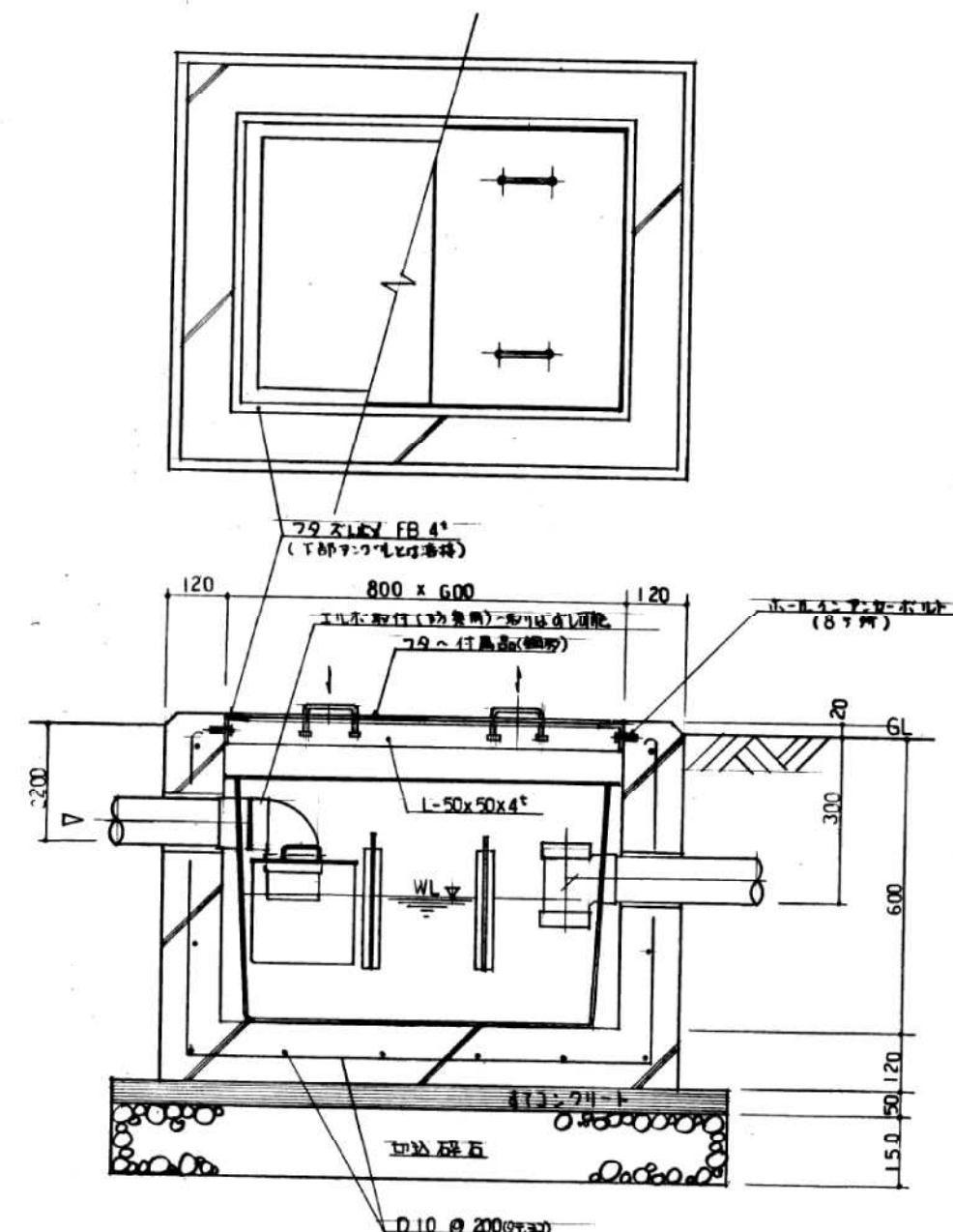
材料詳細図 NO.5



不凍栓ボックス詳細図 NO.5



井ボックス詳細図 NO.5



※コンクリート強度 180 N/cm²
ワリーストラップ据付図 S=1/10

*図示の配管・弁類を撤去する。

TITLE 芦川グリーンロッジ改修工事（機械設備）（債務）

ITEM 【参考図】既存図 1階衛生設備詳細図（2）撤去図

MEMO

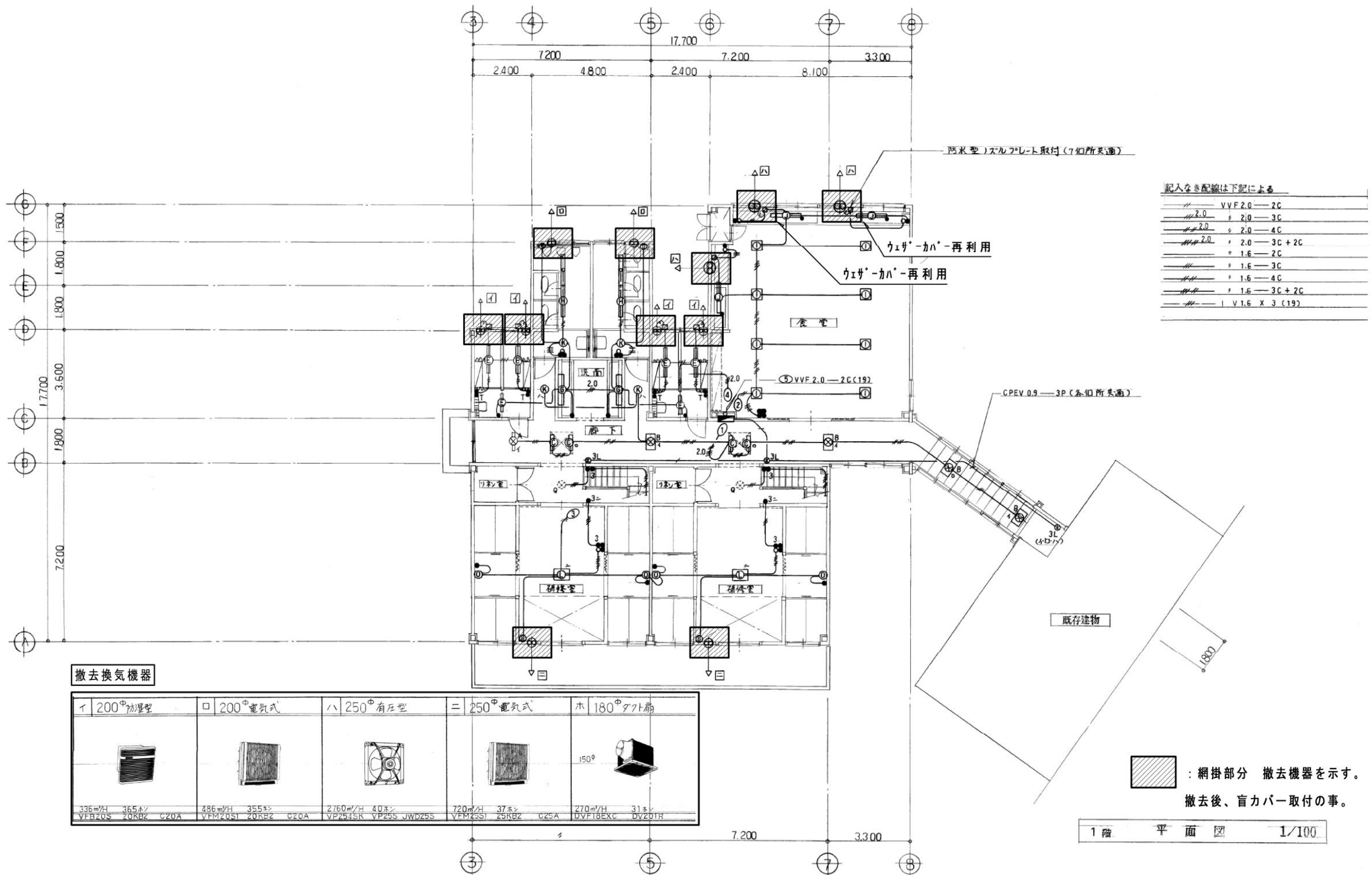
SCALE N. S

DATE

CHECK

NO

M-20



TITLE 芦川グリーンロッジ改修工事 (機械設備) (債務)

ITEM 【参考図】既存図 1階換気設備平面図 撤去図

MEMO

SCALE

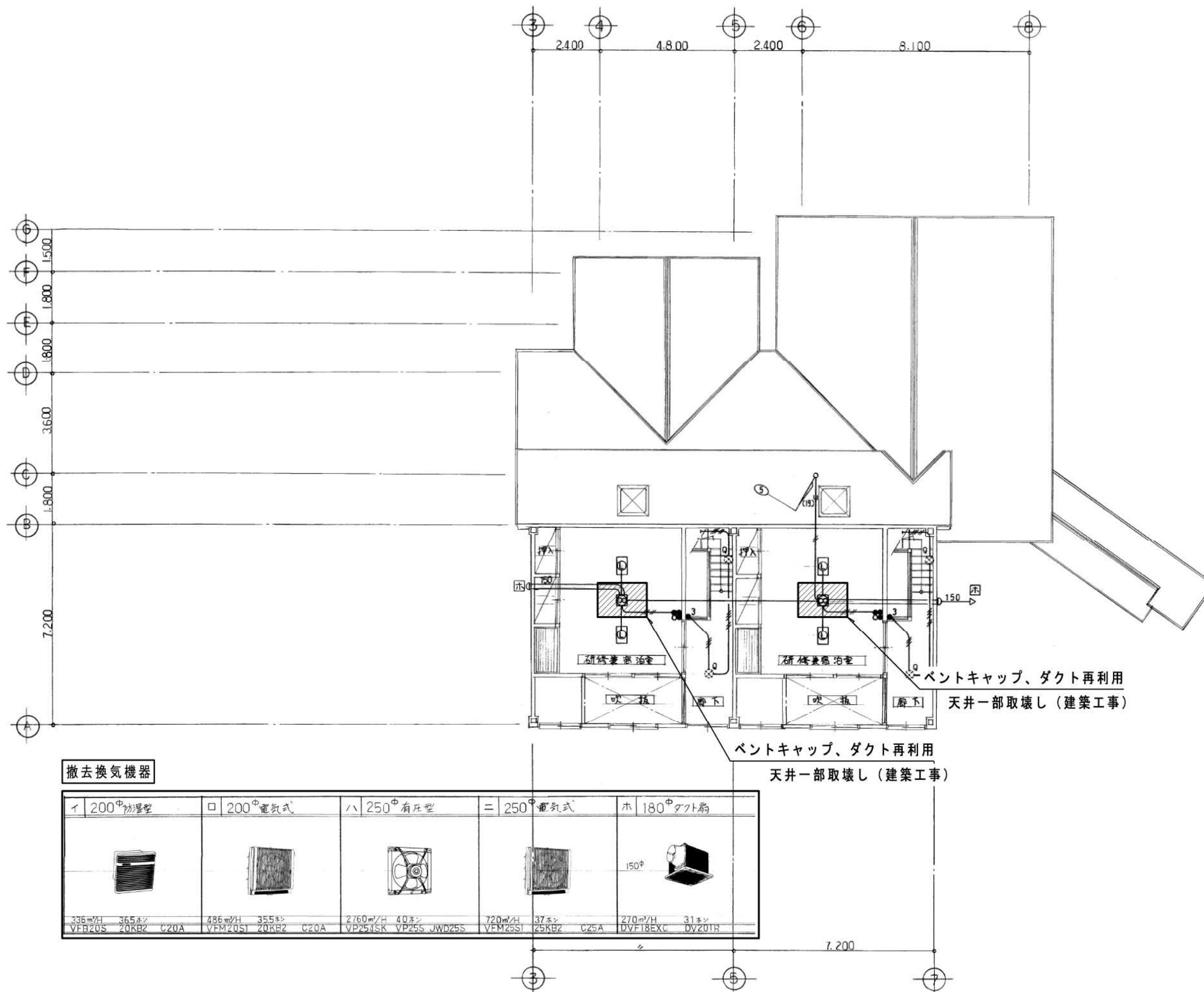
N. S

DATE

CHECK

NO

M-21



: 網掛部分 撤去機器を示す。

2 階 平 面 図 1/100

TITLE 芦川グリーンロッジ改修工事（機械設備）（債務）

MEMO

DATE

ITEM 【参考図】既存図 2階換気設備平面図 撤去図

SCALE N. S

CHECK

NO M-22

工 事 区 分 表														
区分は○印を適用する A 建築工事 E 電気設備工事 M 機械設備工事														
適用	内 容	A	E	M	別途	備 考	適用	内 容	A	E	M	別途	備 考	
○	直接仮設	○	○	○			・	屋内消火栓等の本体						
○	関係官公署への申請手続	○	○	○			・	同上用の開口部の構造補強						
○	関係官公署の各種負担金				○		・	同上の起動押釦・位置表示灯						
○	本設受電後引渡しまでの電気使用料金	○	○	○			・	同上の配管配線						
○	本設水道、下水、ガスの引渡しまでの使用料金	○	○	○			・	同上の防災壁等への配管配線						
○	仮設事務所およびそれに関する費用	○	○	○			○	消火器（ABC-10型）				○		
○	下駄箱、脱衣棚、受付棚	○					○	消火器（大型）				○		
○	同上設置	○					・	防犯監視壁						
○	設備機器・配管・配線用の床、壁、天井の改め口の制作、設置	○					○	防犯監視用の配管		○				
・	屋外設備機器の防護フェンスの制作、設置						○	同上の配線及び端末機器取付				○		
○	小規模な機器類（個別エアコン室外機等）の基礎・架台の制作、設置	○	○	○			・	同上の建具加工						
○	機械・電気設備用吊ボルト及びインサート類の打込		○	○				同上に取付機器又は組込機器				○		
○	照明器具及び空調吹出、天井扇等のための天井ボード類下地及び枠補強	○					○	情報（LAN）機器取付調整				○		
○	同上 墨出し 切込み		○	○			○	同上の配線及び配管端末ケーブル試験				○		
○	建物外壁に取り付くベントキャップの制作・設置			○			○	既設AS・CO舗装カッター、撤去廃棄処分、復旧	○					
○	一般天井の設備機器取付穴開け		○	○			・	既設側溝、撤去廃棄処分、復旧						
○	天井及び床の点検口	○					○	既設補載、撤去廃棄処分	○					
○	シャフト等の点検口	○					○	既設配管・設備機器等の撤去処分			○			
○	サイン類の本体（非電照式）	○												
・	サイン類の本体（電照式）													
・	同上用電源													
・	湯沸室のレンジフード（ミニキッチン含む）													
・	同上のダクト及び接続													
○	洗面カウンター	○												
○	同上への配管接続			○										
○	便所等の化粧鏡（オーダー品）	○												
○	便所等の化粧鏡（既製品）			○										
○	便所等の面台	○												
・	便所等の照明用ボックス													
・	同上の照明器具													
・	浴室内の鏡（既製品に限る）製作品は別途													
・	浴室内の手摺													
○	身障者便所の手摺	○												
・	身障者便所の鏡													
・	アクセスフロアの穴開け加工													
・	アクセスフロア下部の防塵塗装													
・	煙突迄の煙道													
○	鉄筋コンクリート造の梁・壁・床のスリーブ及び箱入	○		○										
○	同上の補強			○										
○	同上の穴埋	○	○	○										
○	外壁貫通部の防水スリーブ			○	○									
○	同上の配管後のシーリング			○	○									
○	設備機器設置用のブロック基礎	○												
○	設備機器設置用のアンカー用孔開け及び箱入れ			○										
○	設備機器設置用のアンカー及び埋戻し			○										
・	設備機器設置用の銅製架台													
○	設備機器設置用のブロック基礎の仕上げ	○												
○	汚水排水の金所柵及び蓋			○										
・	配管・配線用のビット及びびトレンチ													
○	設備機器用の壁材の穴開け（石・タイル等の場合）			○	○									
○	設備機器用の壁材の穴開け（ボードの場合）			○	○									
・	設備機器用の壁材の穴開け（銅製パネル・ガラス等の場合）													
・	パーティション組込ボックス及び配管													
・	同上の設備機器取付用補強													
・	同上の配線及び機器取付													
・	外壁ガラリの取付													
・	同上のダクト接続用金物													
・	同上のダクト及び接続													
○	建具ガラリの取付	○												
○	空調自動制御用機器及び現場壁			○										
○	同上用制御電源供給			○										
○	同上の2次側電源工事			○										
○	空調、衛生設備用一般電動機及び据付			○										
○	同上制御盤と電動機接続までの電気工事			○										
・	冷凍機、ボイラー等の操作室及び据付													
・	同上の2次側電気工事													
・	ガス熱源ヒートポンプパッケージの電源供給													
・	同上の2次側電気工事（室内機電源）													
・	警報壁													
・	水槽用液面制御スイッチ													
・	同上の配管配線													
・	コンクリート製水槽等に取付ける電極・フロースイッチ及び函体													
○	銅板製及び樹脂製のタンクに取付ける電極等の取付金物及び函体			○										

TITLE

芦川グリーンロッジ改修工事（機械設備）（債務）

ITEM

工事区分表

MEMO

SCALE

N. S

DATE

CHECK

NO

M-23