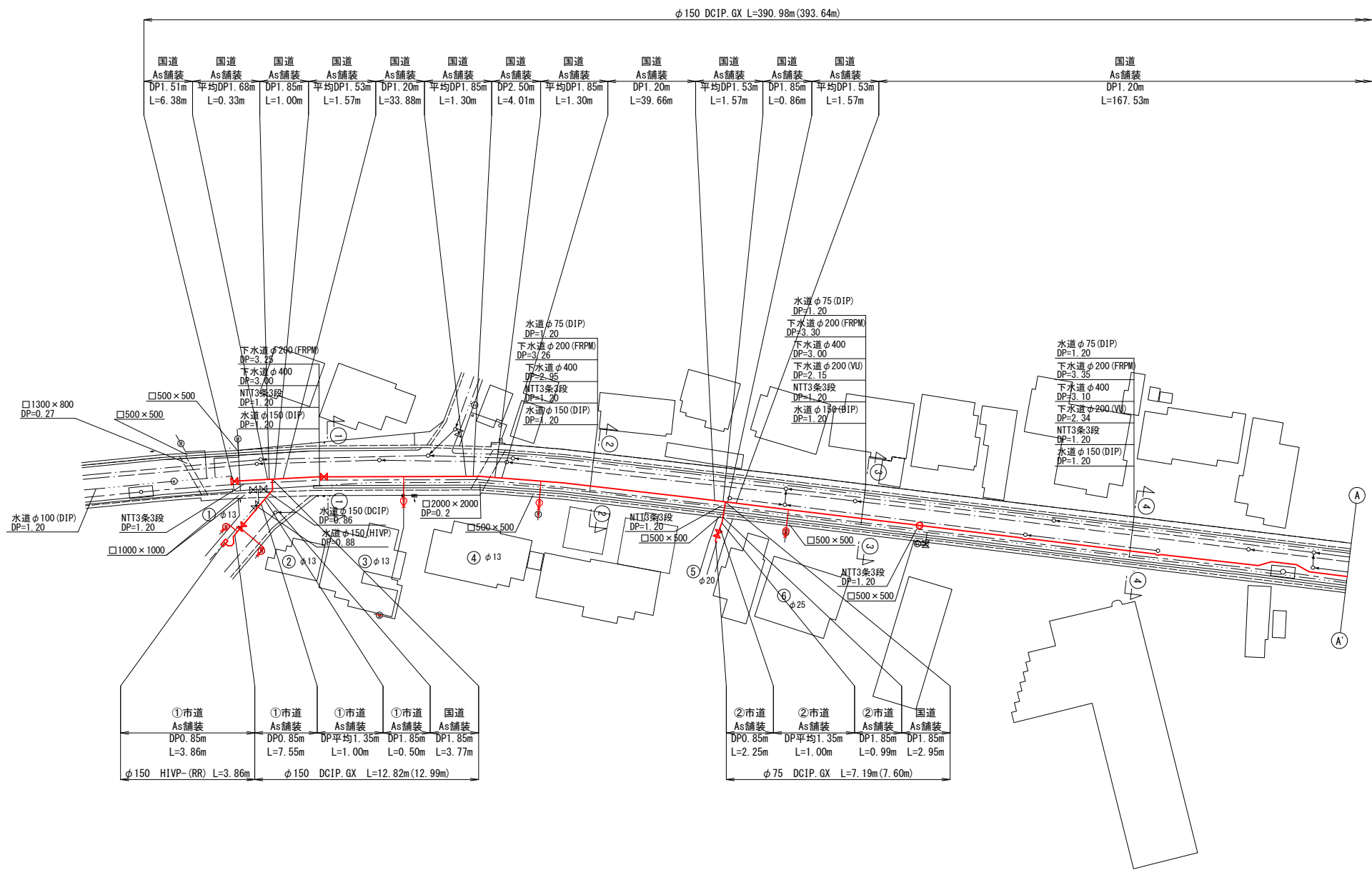
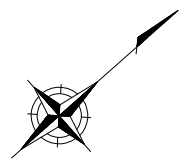
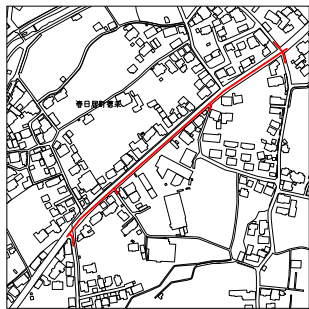


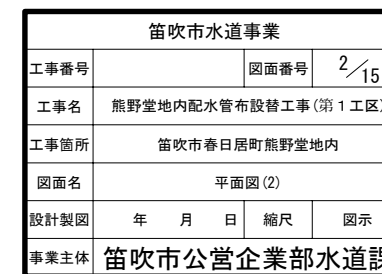
平面図(1) 縮尺1:500

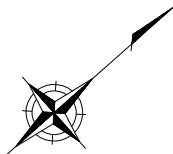


案内図

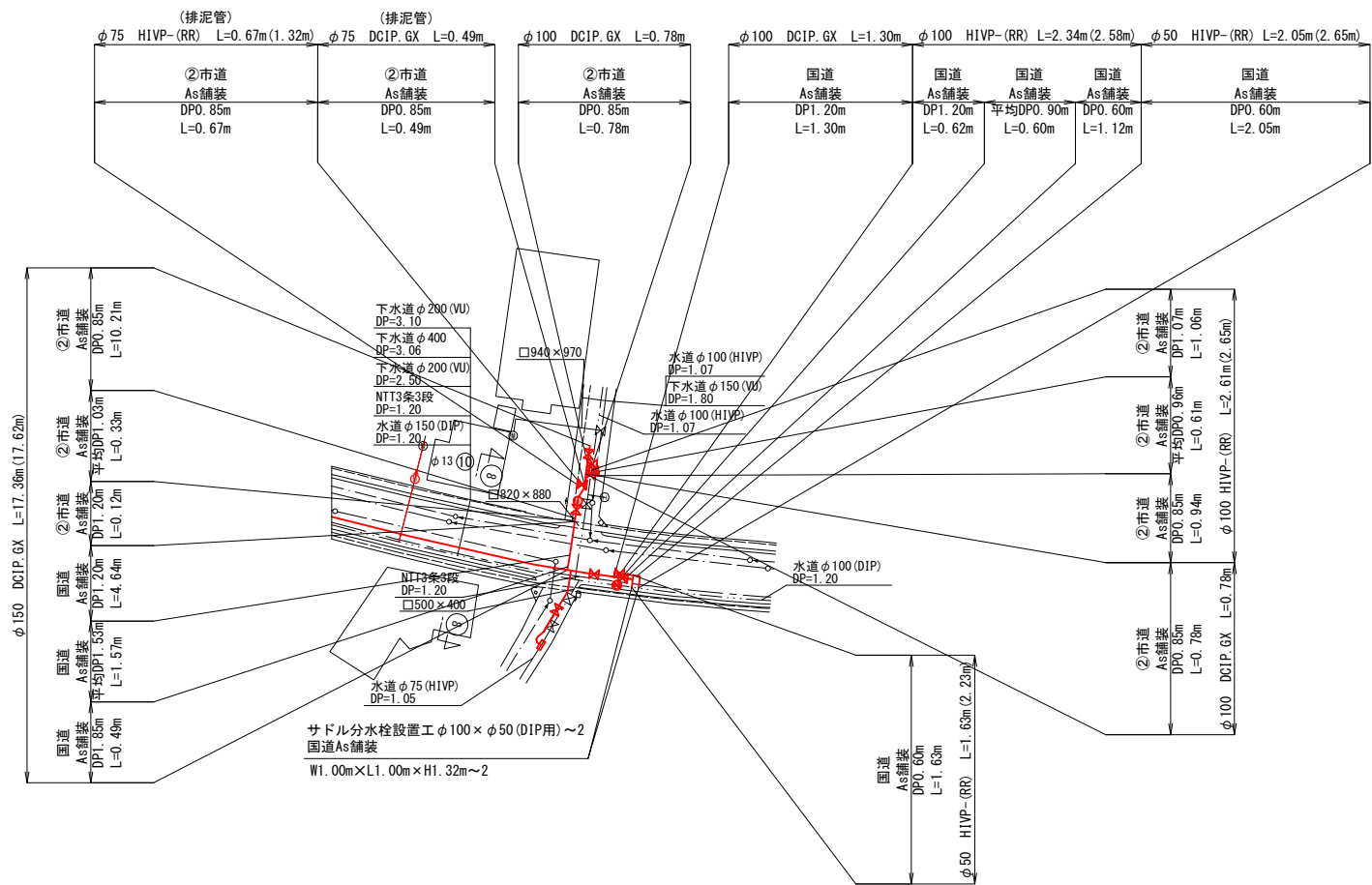


笛吹市水道事業				
工事番号		図面番号	1 / 15	
工事名	熊野堂地内配水管布設替工事(第1工区)			
工事箇所	笛吹市春日居町熊野堂地内			
図面名	平面図(1)			
設計製図	年	月	日	縮尺
				図示
事業主体	笛吹市公営企業部水道課			





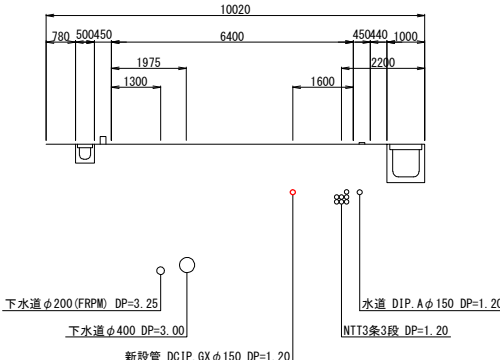
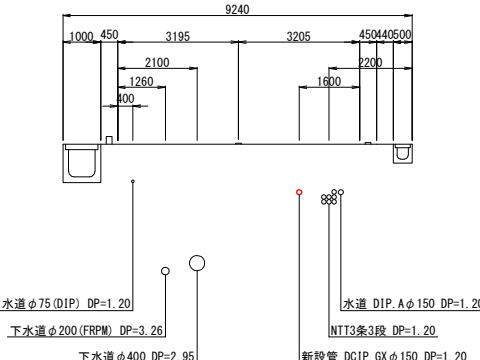
平面図(3) 縮尺1:500



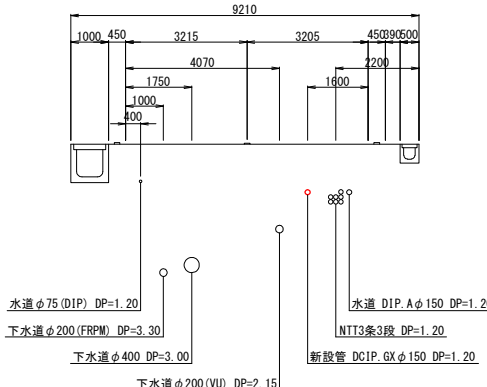
笛吹市水道事業					
工事番号		図面番号	3 / 15		
工事名	熊野堂地内配水管布設替工事(第1工区)				
工事箇所	笛吹市春日居町熊野堂地内				
図面名	平面図(3)				
設計製図	年	月	日	縮尺	図示
事業主体	笛吹市公営企業部水道課				

横断面図 縮尺1:100

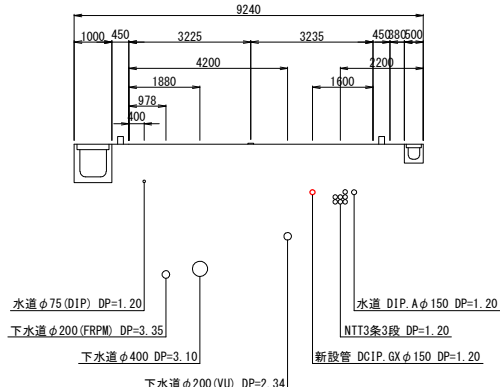
① — ①


$$\textcircled{2} - \textcircled{2}$$


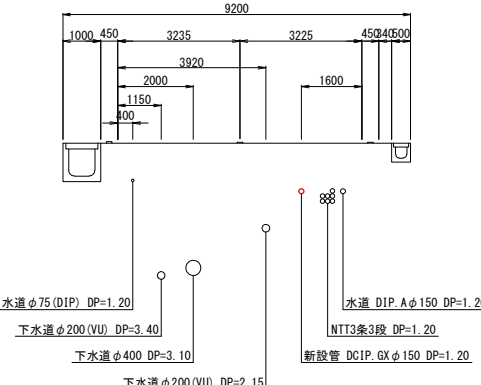
③ — ③



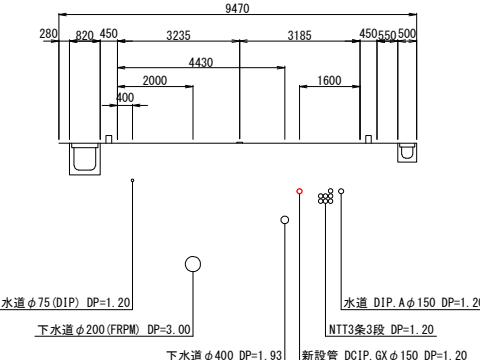
④ — ④



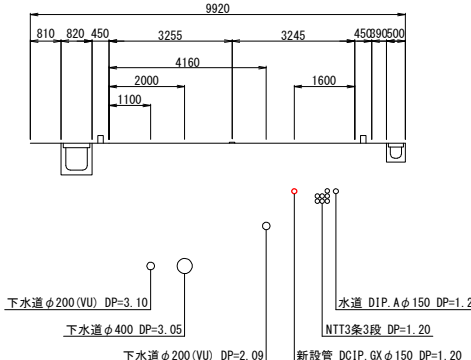
⑤ — ⑤



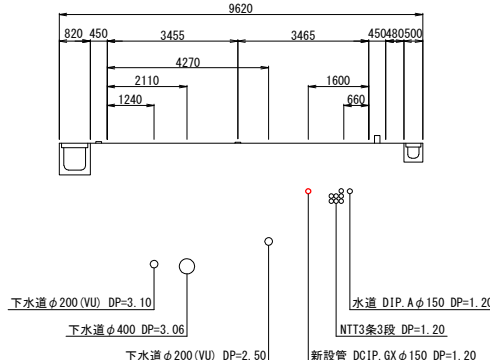
⑥ — ⑥



⑦ - ⑦

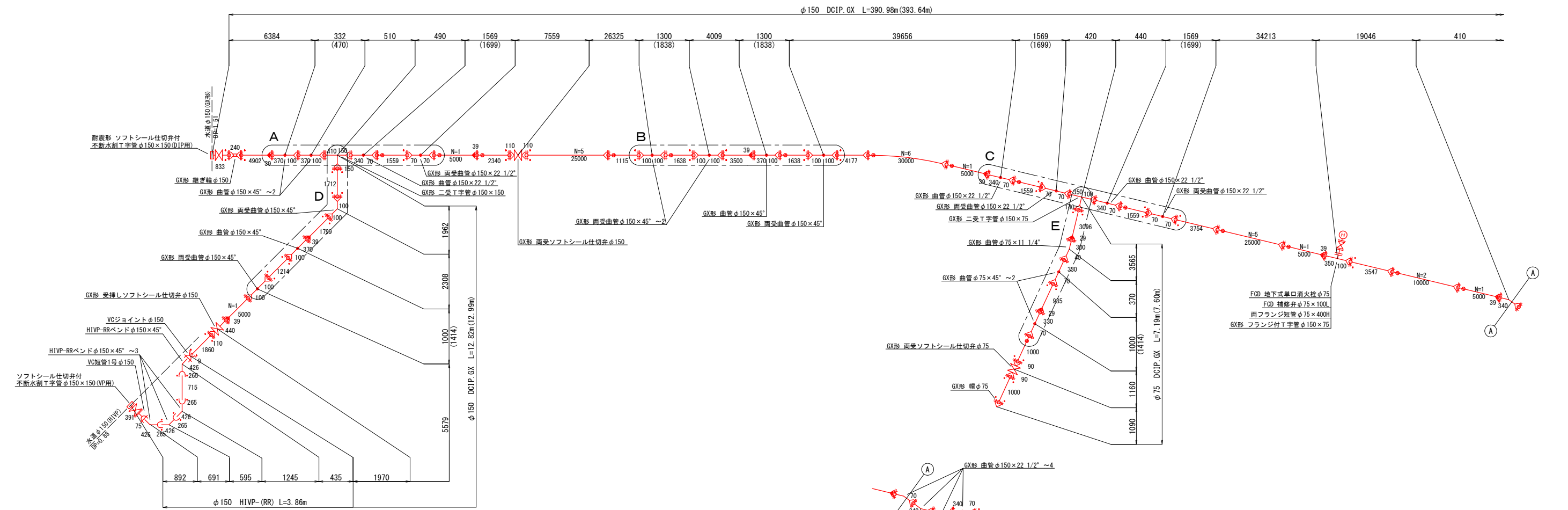


⑧ — ⑧

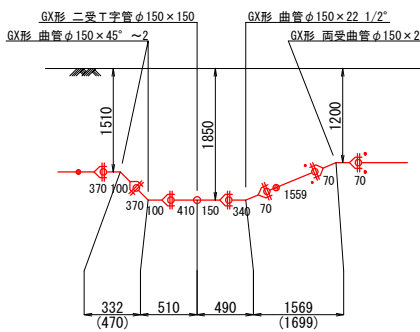


笛吹市水道事業			
工事番号		図面番号	4/15
工事名	熊野堂地内配水管布設替工事(第1工区)		
工事箇所	笛吹市春日居町熊野堂地内		
図面名	横断面図		
設計製図	年 月 日	縮尺	図示
事業主体	笛吹市公営企業部水道課		

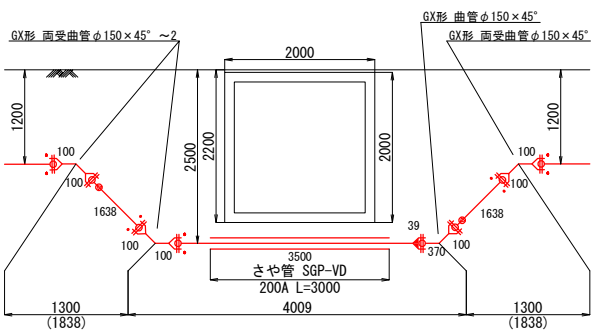
配管詳細図(1) 縮尺FREE



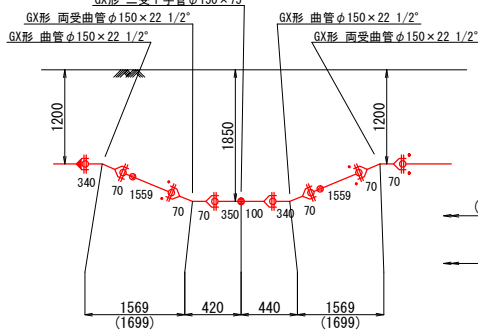
A断面詳細図



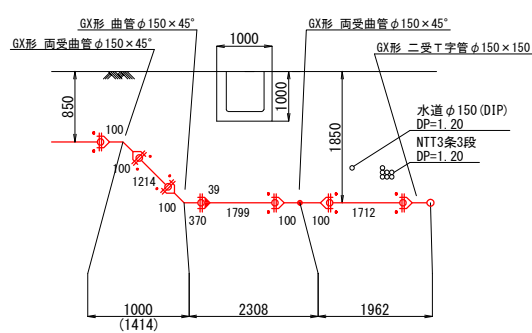
B断面詳細図



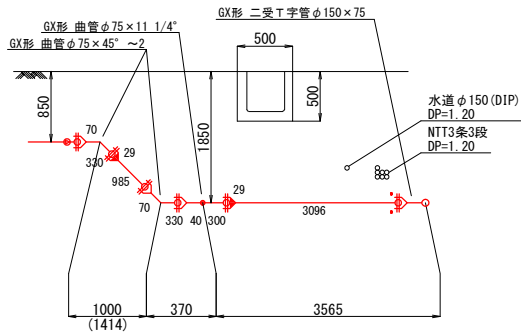
C断面詳細図



D断面詳細図



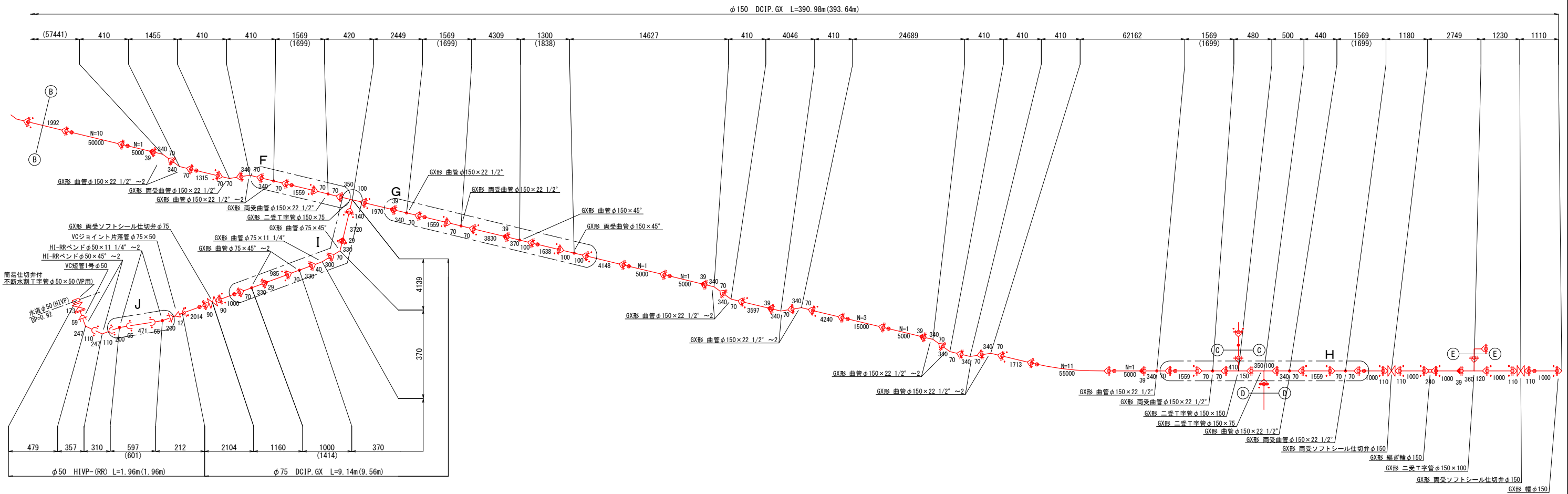
E断面詳細図



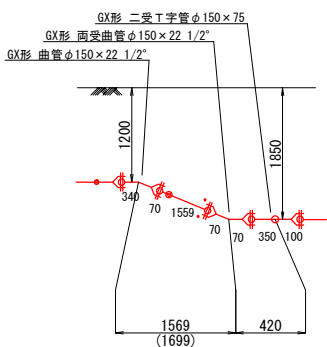
凡 例	
	GX形継手
	GX形継手 (ライナ)
	GX形継手 (G-Link)
	S50形継手 (普通押輪)
	S50形継手 (普通押輪+ライナ)
	S50形継手 (抜け止め押輪)
	K形継手 (特殊押輪)

笛吹市水道事業			
工事番号		図面番号	5/15
工事名	熊野堂地内配水管布設替工事 (第1工区)		
工事箇所	笛吹市春日居町熊野堂地内		
図面名	配管詳細図(1)		
設計製図	年 月 日	縮尺	図示
事業主体	笛吹市公営企業部水道課		

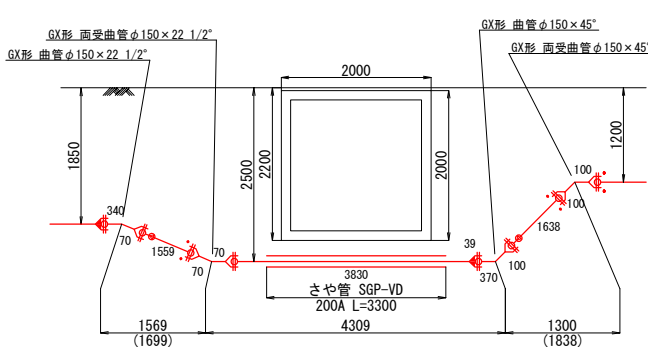
配管詳細図(2) 縮尺FREE



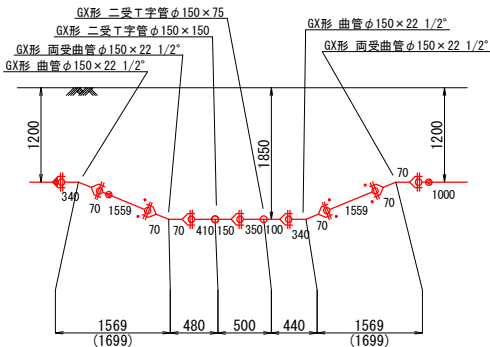
F断面詳細図



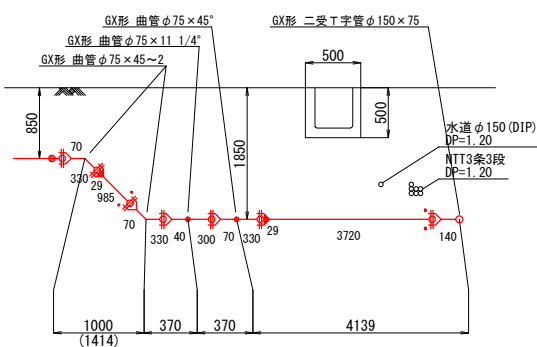
G断面詳細図



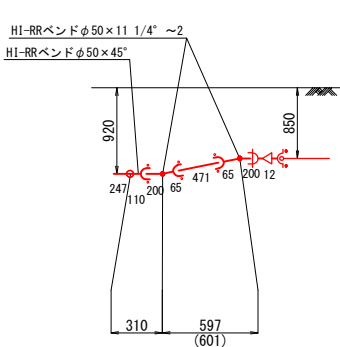
H断面詳細図



I断面詳細図



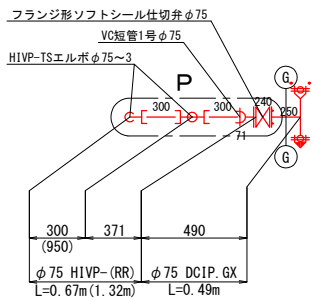
J断面詳細図



- 凡 例
- GX形継手
 - GX形継手(ライナ)
 - GX形継手(G-Link)
 - S50形継手(普通押輪)
 - S50形継手(普通押輪+ライナ)
 - S50形継手(抜け止め押輪)
 - K形継手(特殊押輪)

笛吹市水道事業			
工事番号		図面番号	6/15
工事名	熊野堂地内配水管布設替工事(第1工区)		
工事箇所	笛吹市春日居町熊野堂地内		
図面名	配管詳細図(2)		
設計製図	年 月 日	縮尺	図示
事業主体	笛吹市公営企業部水道課		

縮尺FREE



GX形 曲管 $\phi 150 \times 45^\circ \sim 2$

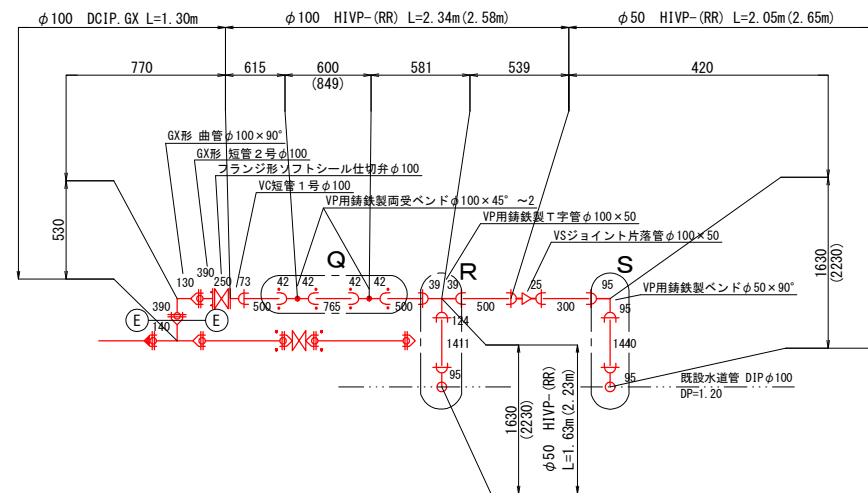
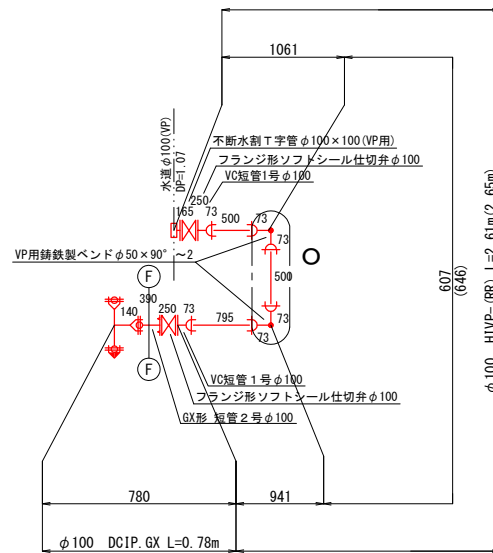
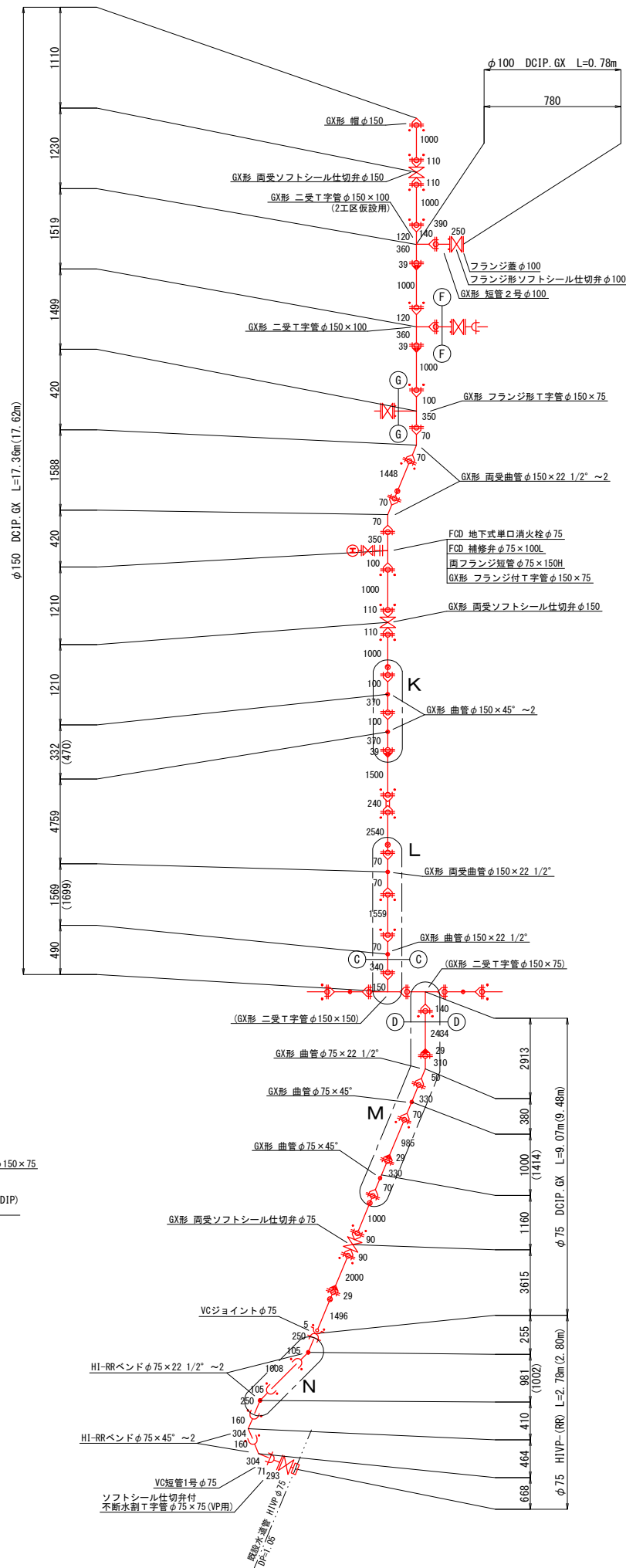
HI-RRバンドφ75×22 1/2" ~2

1050

850








981
(1002)

250 105 1008 105 250 5

[illegible]

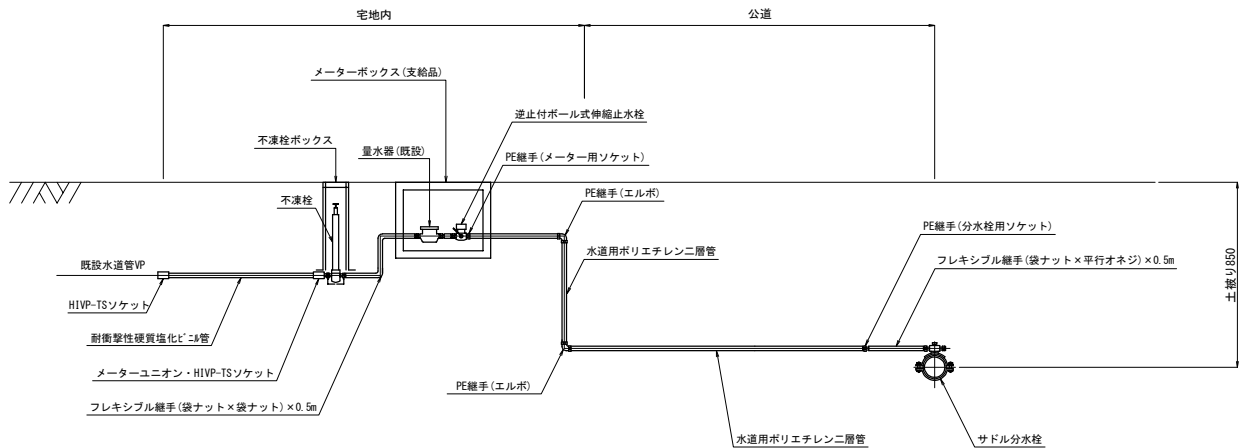
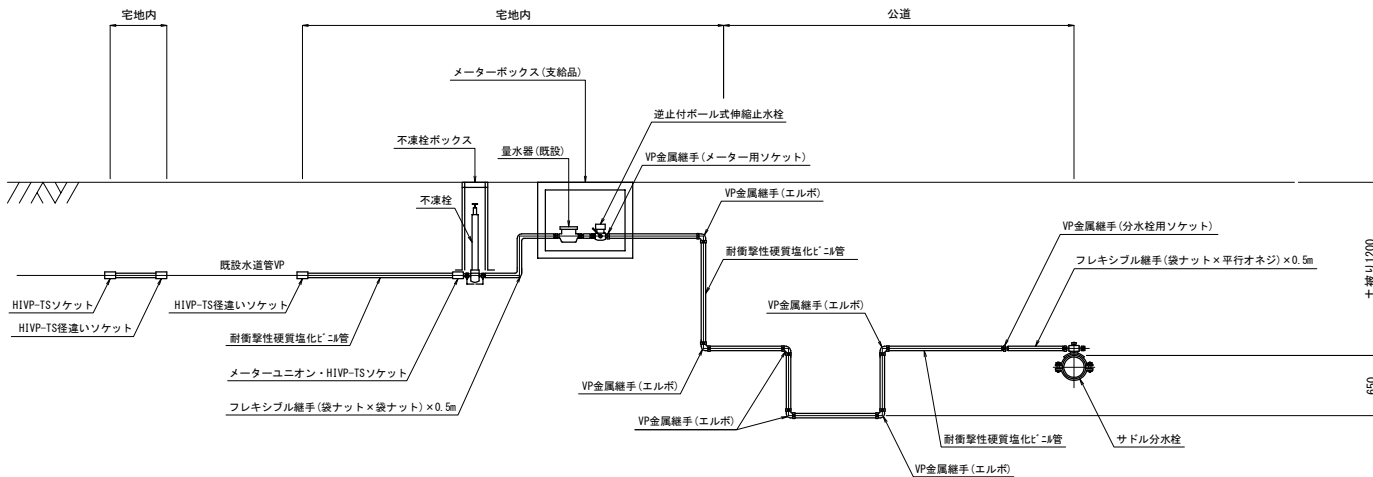
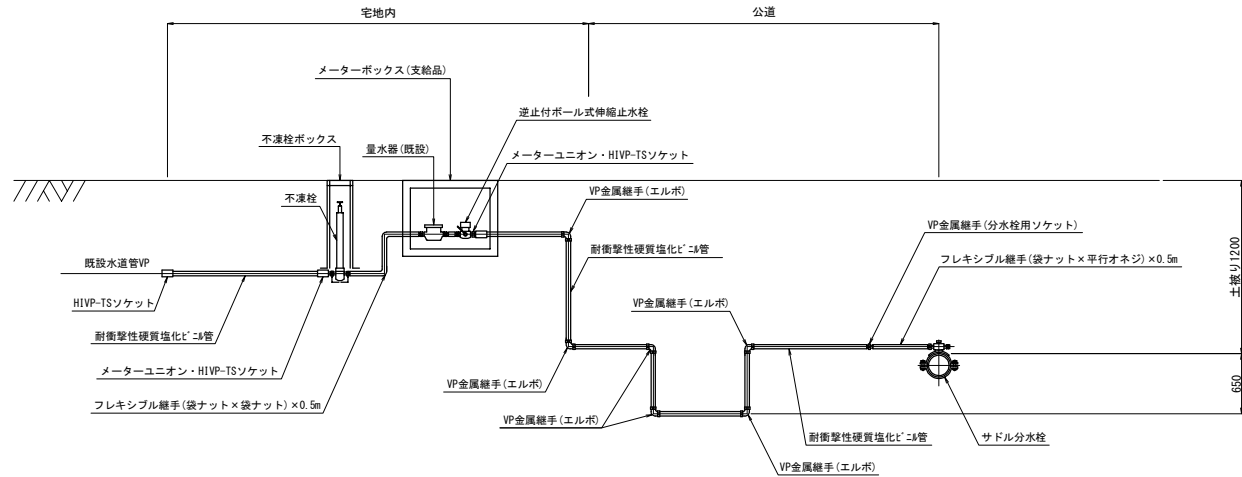
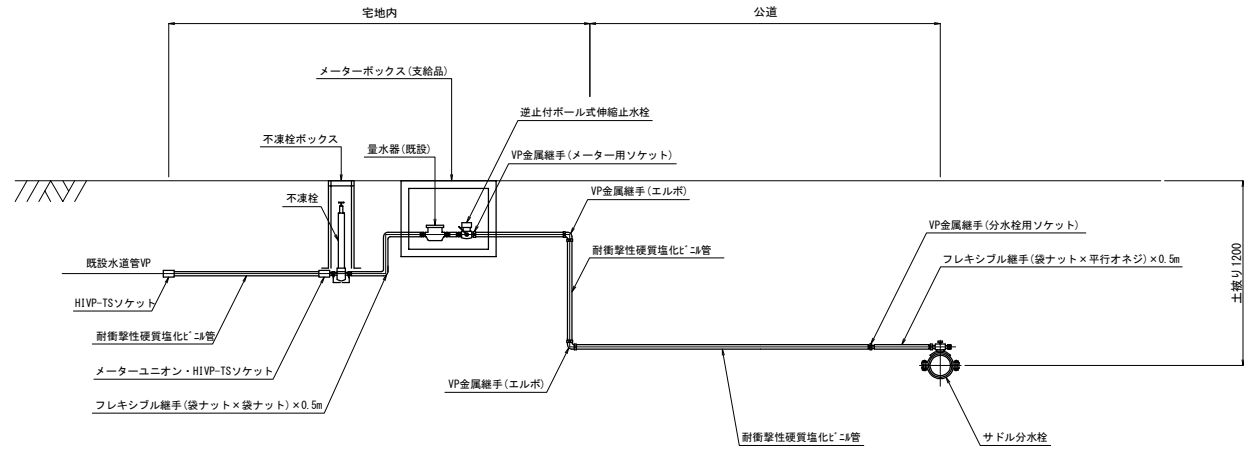
Technical drawing of a roof structure showing dimensions and components:

- Overall height: 1200
- Overall width: 600 + 1630 = 2230
- Roof slope: 95°
- Horizontal distance from left edge to peak: 1440
- Vertical distance from peak to eave: 600
- Roof pitch: $\text{VP用鉄製バンド } \phi 50 \times 90^\circ \sim 2$
- NTT3条3段 DP=1.20
- 止分水栓用ソケット $\phi 50$ (伸縮可とう離脱防止継手)
- サドル分水栓 $\phi 100 \times 50$ (D1P用)
- 既設 DC1P A $\phi 100$
- Other dimensions: 95, 297, 54, 154, 800, 600, 1630

- | 凡 例 | |
|---------------------------------------------------------------------------------------|------------------|
|  | GX形継手 |
|  | GX形継手(ライン) |
|  | GX形継手(G-Link) |
|  | S50形継手(普通押輪) |
|  | S50形継手(普通押輪+ライン) |
|  | S50形継手(抜け止め押輪) |
|  | K形継手(特殊押輪) |

笛吹市水道事業				
工事番号		図面番号	7/15	
工事名	熊野堂地内配水管布設替工事(第1工区)			
工事箇所	笛吹市春日居町熊野堂地内			
図面名	配管詳細図(3)			
設計製図	年	月	日	縮尺 図示
事業主体	笛吹市公営企業部水道課			

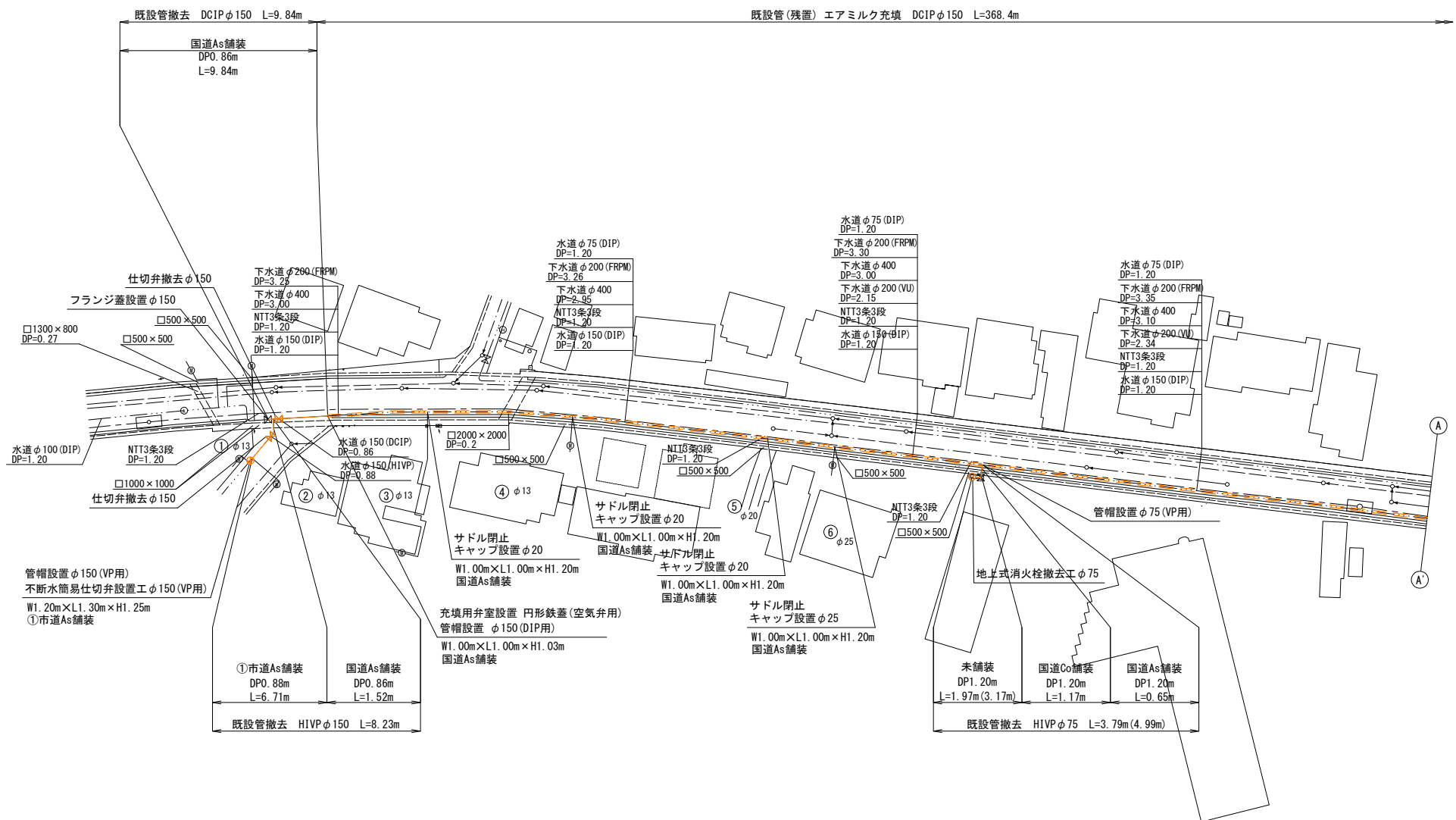
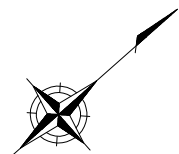
縮尺 Free



番号	タイプ	水道用 ポリエチレン 二層管	耐衝撃性 硬質塩化 ビニール管			布設延長			サドル 分水栓		フレキシブル継手						ポリエチレン管金属継手						塩ビ管金属継手						逆止付 ボール式 伸縮止水栓			メーター ボックス		不凍栓			不凍栓 ボックス	塩ビ管用継手								ブッシング	土工						備 考							
									銙銕管用		(袋ナット × 平行ナット)			(袋ナット × ナット)			(ナット × ナット)		分水栓用 ソケット		PEエルボ		メーター用 ソケット		分水栓用 ソケット		VPエルボ											メーター用 ソケット		TSソケット			メーターユニオン				バネ ソケット	市道 車道 As	国道 歩道 Co	① 市道 車道 As	宅内 As	宅内 Co		宅内 未						
									φ150 × φ25	φ150 × φ20	φ25 × 0.5m	φ20 × 0.5m	φ25 × 0.5m	φ20 × 0.5m	φ13 × 0.5m	φ20 × 0.5m	φ25	φ20	φ25	φ20	φ25	φ20	φ25	φ20	φ25	φ20	φ25	φ20										φ25	φ20	φ25	φ20	φ13	φ25	φ20	φ13		φ20	φ25 × φ20	φ25	φ20	φ13	φ20		φ25	φ20	φ13	φ20	φ25	φ20	φ13
									φ25	φ20	φ25	φ20	φ13	φ25	φ20	φ13	φ25	φ20	φ25	φ20	φ25	φ20	φ25	φ20	φ25	φ20	φ25	φ20										φ25	φ20	φ25	φ20	φ25	φ20	φ13	φ25		φ20	φ13	φ20	φ25	φ20	φ13		φ20	φ25	φ20	φ13	φ20	φ25	φ20
①	D		2.65			0.50		3.15	1.00		1		1			1			1		2		1					1	1			2		φ20 × φ13			1				1.60			2.00																
②	D		6.05			0.50		6.55	1.00		1		1			1			1		2		1					1	1			2		φ20 × φ13			1			5.00		2.00		市道車道As4.50, 側溝横断0.50																
③	C				6.05	1.00		6.55	1.50		1		1			1			1		6		1			1	1		1	1			2	2			1		1.75	1.60		2.00	0.50	国道車道As1.00 (DP1.85), 0.75 (DP1.20) 国道歩道Co0.60, 側溝横断1.00																
④	B				5.25	1.65		5.75	2.15		1		1			1			1		6		1			1	1		1	1			2			1		1.75	0.80		2.45	0.70	国道車道As1.00 (DP1.85), 0.75 (DP1.20) 国道歩道Co0.30, 側溝横断0.50																	
⑤					0.50			1.00								1																				1	1							GX帽より取り出し																
⑥	B			5.70			6.70			1		1		1					1		6		1		1			1	1							1	2			1.75	0.75		1.80	0.20	国道車道As1.00 (DP1.85), 0.75 (DP1.20) 国道歩道Co0.25, 側溝横断0.50															
⑦	B				5.15	0.50		5.65	1.00		1		1			1			1		6		1		1	1		1	1				2			1		1.75	0.70		0.20	1.80	国道車道As1.00 (DP1.85), 0.75 (DP1.20) 国道歩道Co0.20, 側溝横断0.50																	
⑧	B				5.15	0.50		5.65	1.00		1		1			1			1		6		1		1	1		1	1				2			1		1.75	0.70		0.40	1.60	国道車道As1.00 (DP1.85), 0.75 (DP1.20) 国道歩道Co0.20, 側溝横断0.50																	
⑨	A				7.58	6.80		8.08	7.30		1		1			1			1		2		1		1	1		1	1				3			1		5.30	0.88		1.00	7.30	国道歩道Co0.07, 側溝横断0.81																	
⑩	A				7.68	4.40		8.18	4.90		1		1			1			1		2		1		1	1		1	1				3			1		5.40	0.88		2.50	3.40	国道歩道Co0.07, 側溝横断0.81																	
計			8.70	5.70	37.36	15.85																																																						

笛吹市水道事業				
工事番号		図面番号	8/15	
工事名	熊野堂地内配水管布設替工事(第1工区)			
工事箇所	笛吹市春日居町熊野堂地内			
図面名	給水管詳細図			
設計製図	年	月	日	縮尺
				図示
事業主体	笛吹市公営企業部水道課			

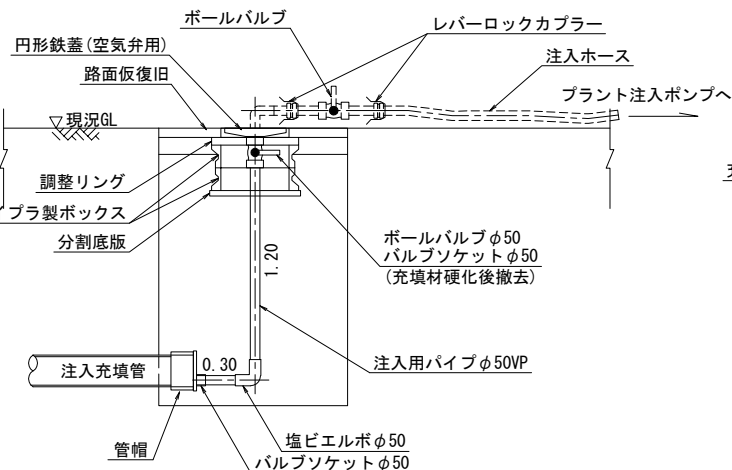
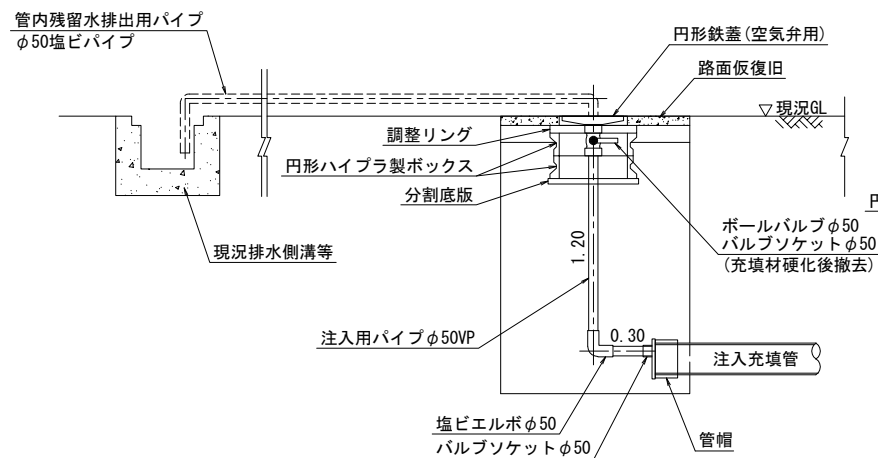
既設管撤去平面図(1) 縮尺1:500



充填工管端部閉塞・注入設備標準図 S=FREE

到達側吐出口設備

注入側注入口設備

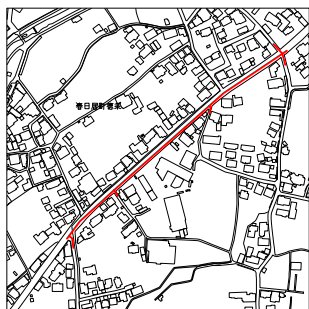


※ 点線部は、充填作業時に取付け

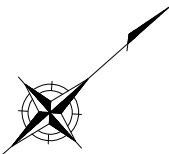
充填工施エスパン図 S=FREE
(参考図)



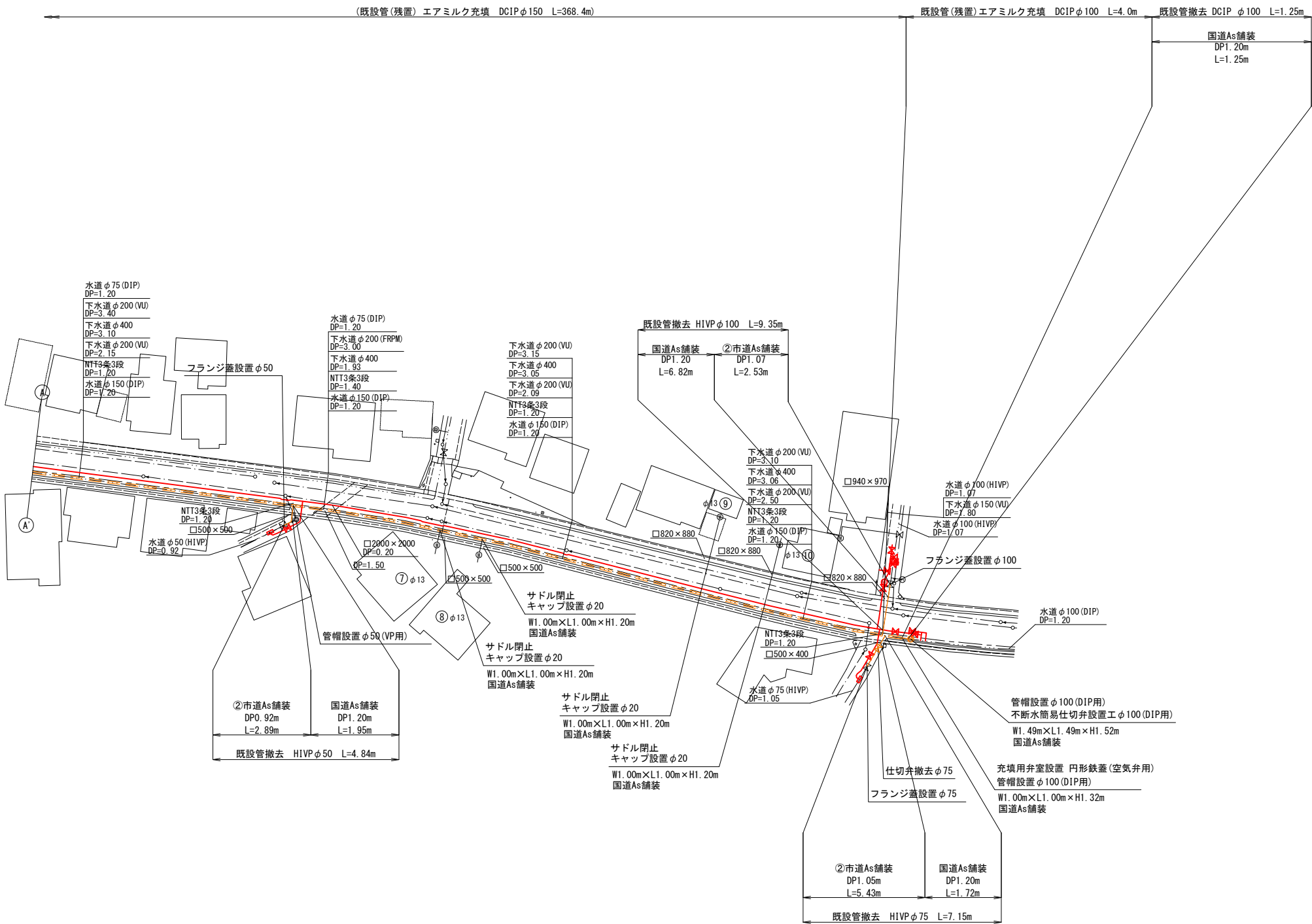
案内図



笛吹市水道事業				
工事番号		図面番号	9	15
工事名	熊野堂地内配水管布設替工事(第1工区)			
工事箇所	笛吹市春日居町熊野堂地内			
図面名	既設管撤去平面図(1)			
設計製図	年	月	日	縮尺 図示
事業主体	笛吹市公営企業部水道課			

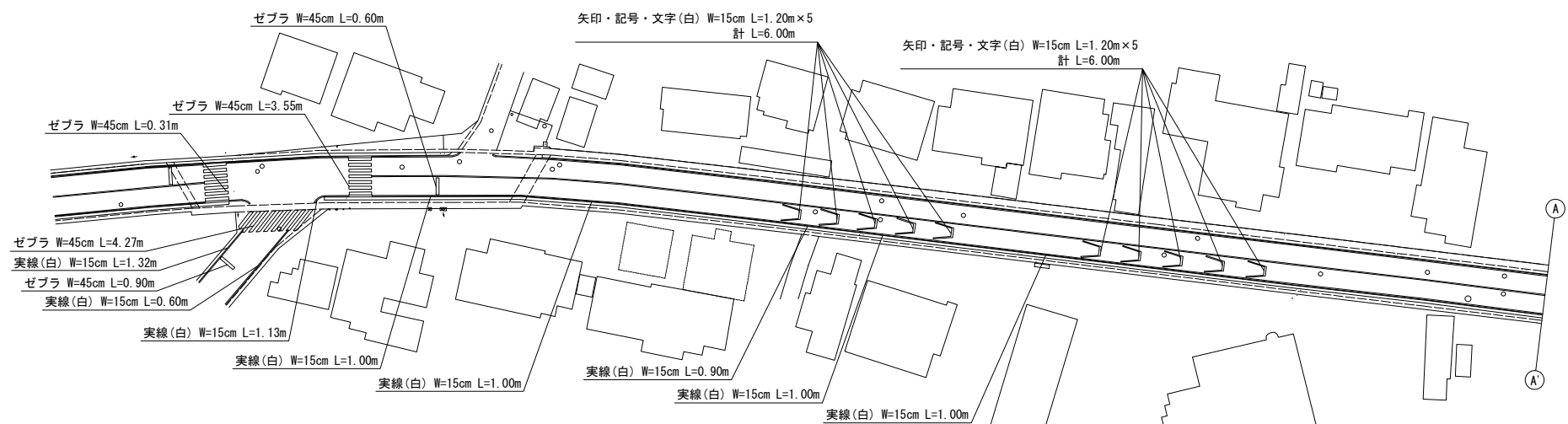
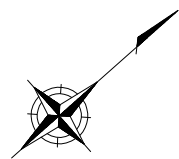


既設管撤去平面図(2) 縮尺1:500

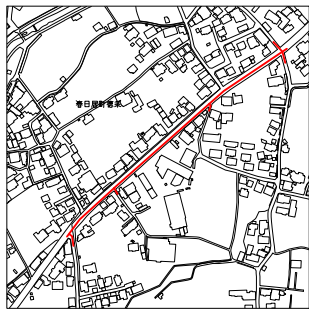


笛吹市水道事業				
工事番号		図面番号	10	15
工事名	熊野堂地内配水管布設替工事(第1工区)			
工事箇所	笛吹市春日居町熊野堂地内			
図面名	既設管撤去平面図(2)			
設計製図	年	月	日	縮尺 図示
事業主体	笛吹市公営企業部水道課			

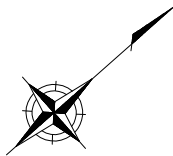
区画線設置図(1) 縮尺1:500



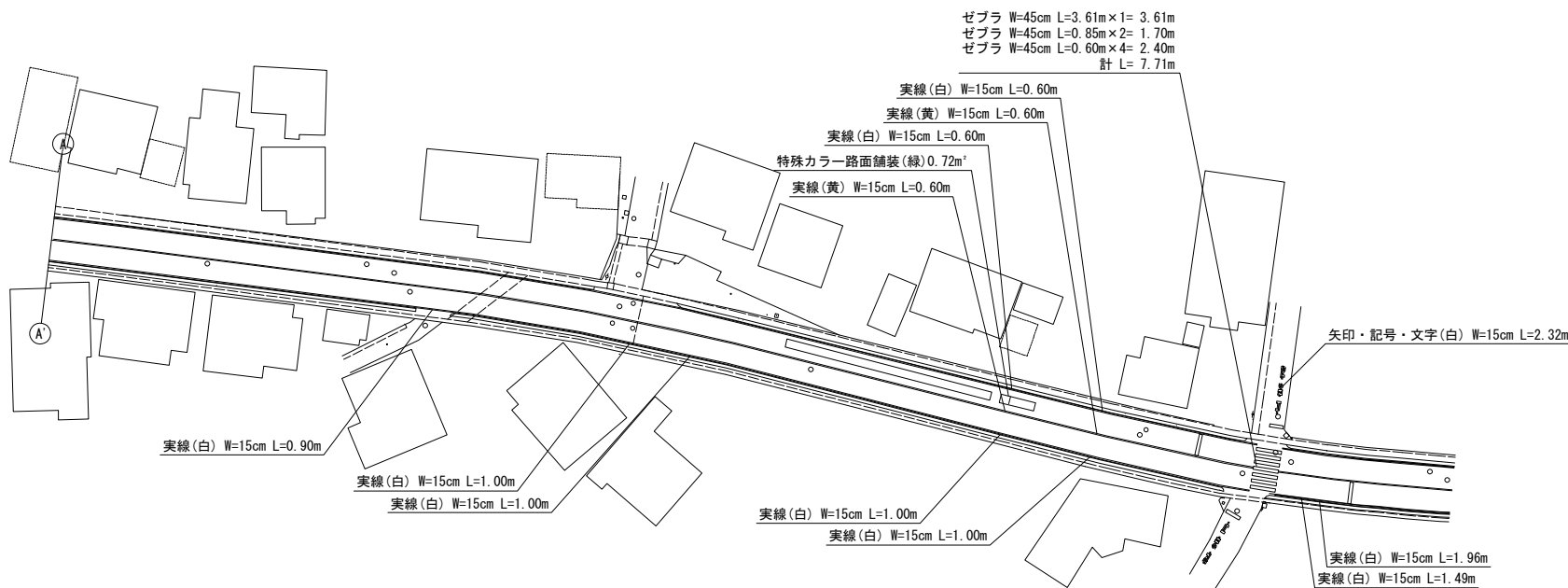
案内図



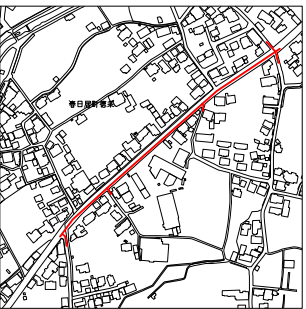
笛吹市水道事業				
工事番号		図面番号	11	15
工事名	熊野堂地内配水管布設替工事(第1工区)			
工事箇所	笛吹市春日居町熊野堂地内			
図面名	区画線設置図(1)			
設計製図	年	月	日	縮尺 図示
事業主体	笛吹市公営企業部水道課			



区画線設置図(2) 縮尺1:500

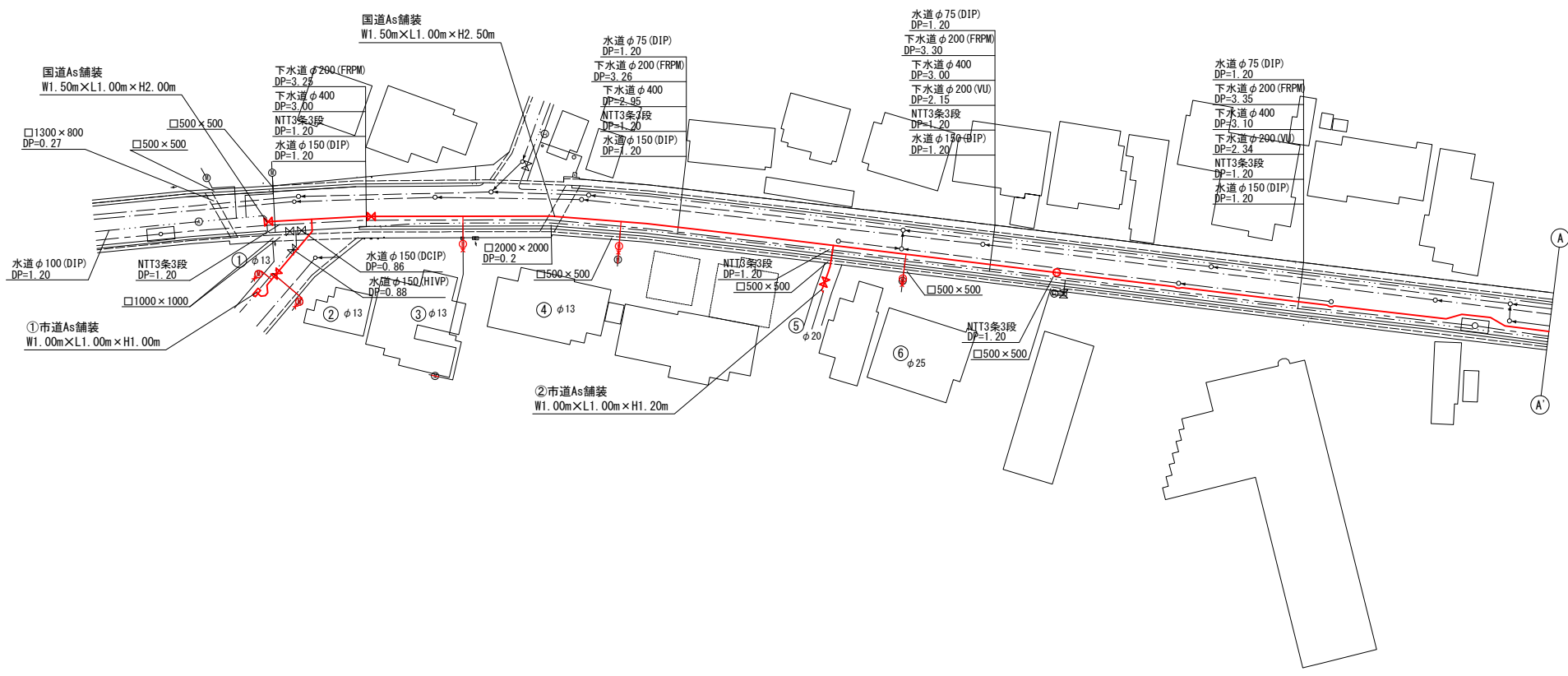
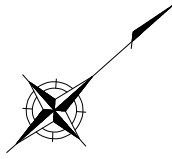


案内図

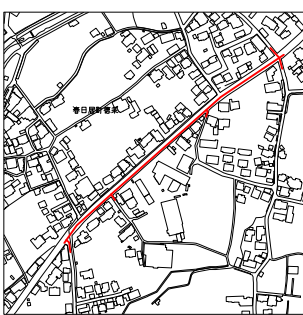


笛吹市水道事業				
工事番号		図面番号	12	15
工事名	熊野堂地内配水管布設替工事(第1工区)			
工事箇所	笛吹市春日居町熊野堂地内			
図面名	区画線設置図(2)			
設計製図	年	月	日	縮尺 図示
事業主体	笛吹市公営企業部水道課			

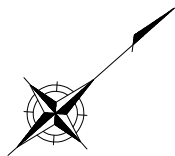
試掘平面図(1) 縮尺1:500



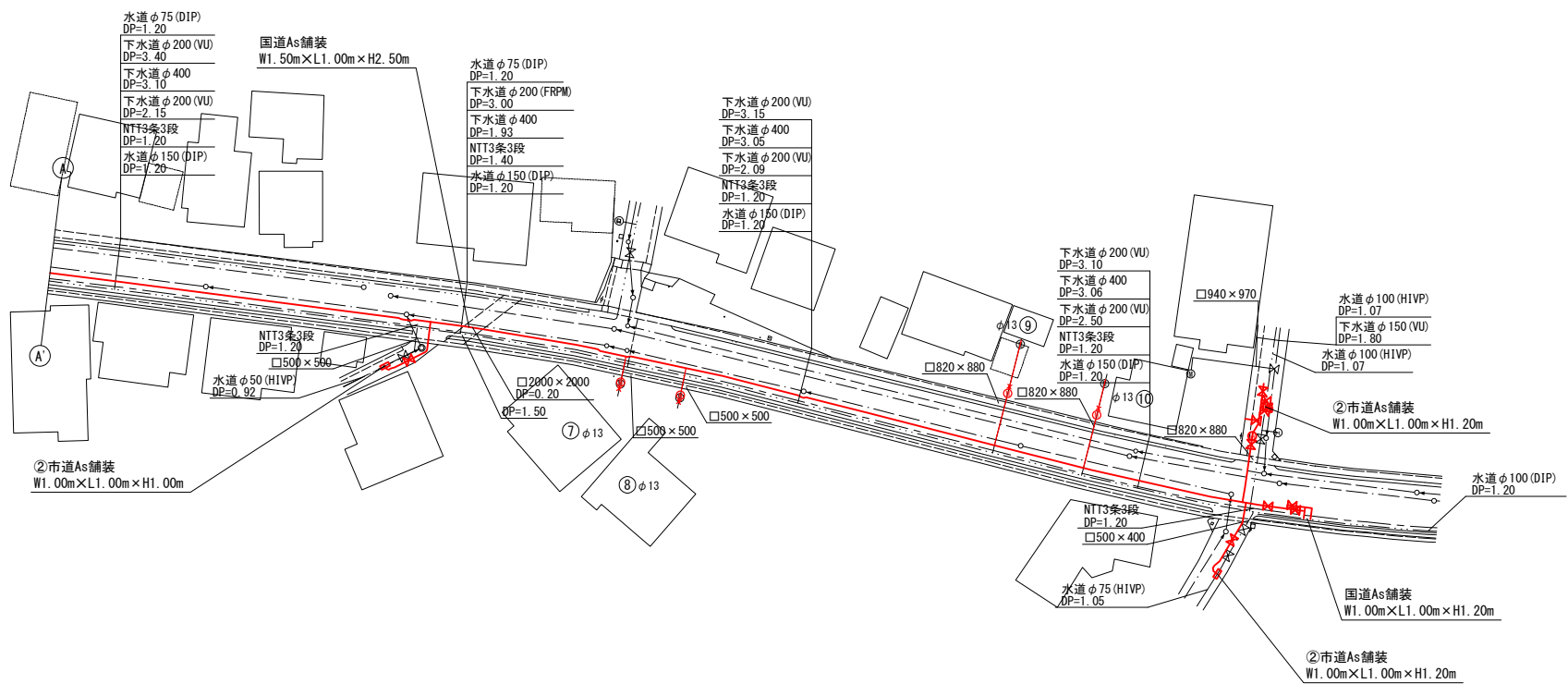
案内図



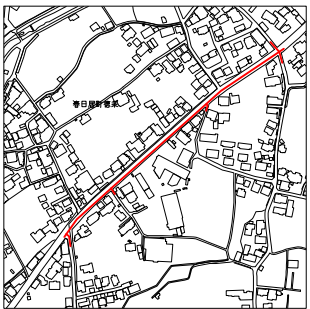
笛吹市水道事業				
工事番号		図面番号	13	15
工事名	熊野堂地内配水管布設替工事(第1工区)			
工事箇所	笛吹市春日居町熊野堂地内			
図面名	試掘平面図(1)			
設計製図	年	月	日	縮尺 図示
事業主体	笛吹市公営企業部水道課			



試掘平面図(2) 縮尺1:500



案内図

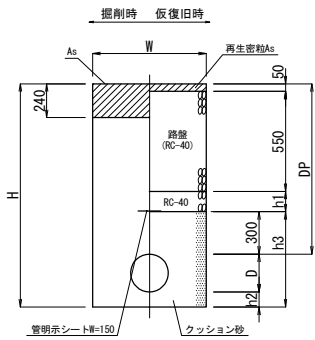


笛吹市水道事業				
工事番号		図面番号	14	15
工事名	熊野堂地内配水管布設替工事(第1工区)			
工事箇所	笛吹市春日居町熊野堂地内			
図面名	試掘平面図(2)			
設計製図	年	月	日	縮尺 図示
事業主体	笛吹市公営企業部水道課			

土工標準図

掘削及び復旧図 S=Free

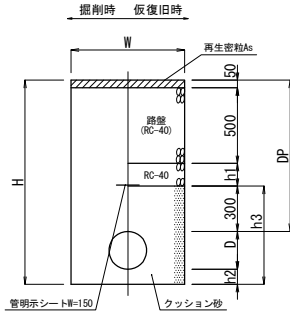
国道As車道舗装部



口径・管種	D	DP	W	H	h1	h2	h3
φ150 DCIP.GX	170	2500	900	2670	1600	—	470
φ150 DCIP.GX	170	2180	900	2350	1280	—	470
φ150 DCIP.GX	170	1850	900	2020	950	—	470
φ150 DCIP.GX	170	1680	900	1850	780	—	470
φ150 DCIP.GX	170	1530	900	1700	630	—	470
φ150 DCIP.GX	170	1510	900	1680	610	—	470
φ150 DCIP.GX	170	1200	600	1370	300	—	470
φ100 DCIP.GX	120	1200	600	1320	300	—	420
φ75 DCIP.GX	90	1850	900	1940	950	—	390
φ100 HIVP	110	1200	600	1410	300	100	510
φ100 HIVP	110	900	600	1110	—	100	510
φ100 HIVP	110	600	600	810	—	100	210
φ50 HIVP	60	600	600	760	—	100	160
φ150 DCIP(撤去)	170	860	600	1030	430	—	—
φ100 DCIP(撤去)	120	1200	600	1320	720	—	—
φ150 HIVP(撤去)	170	880	600	1050	450	—	—
φ75 HIVP(撤去)	90	1200	600	1290	690	—	—
φ50 HIVP(撤去)	60	1200	600	1260	660	—	—

①市道As舗装部

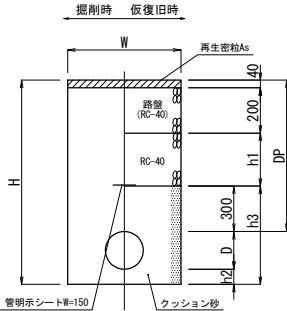
幅員5.0m以上



口径・管種	D	DP	W	H	h1	h2	h3
φ150 DCIP.GX	170	1850	900	2020	1000	—	470
φ150 DCIP.GX	170	1350	900	1520	500	—	470
φ150 DCIP.GX	170	850	600	1020	—	—	470
φ150 HIVP	170	850	600	1120	—	100	570
φ150 HIVP(撤去)	170	880	600	1050	500	—	—

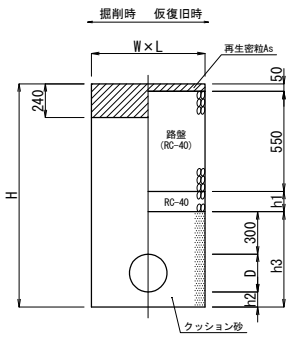
②市道As舗装部

幅員5.0m未満



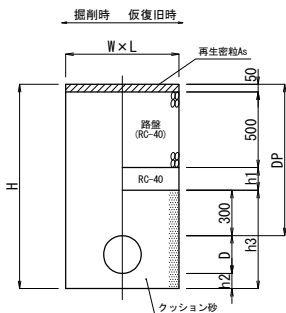
口径・管種	D	DP	W	H	h1	h2	h3
φ150 DCIP.GX	170	1200	600	1370	660	—	470
φ150 DCIP.GX	170	1030	600	1200	490	—	470
φ150 DCIP.GX	170	850	600	1020	310	—	470
φ100 DCIP.GX	120	1070	600	1190	530	—	420
φ100 DCIP.GX	120	960	600	1080	420	—	420
φ75 DCIP.GX	90	1850	900	1940	1310	—	390
φ75 DCIP.GX	90	1350	600	1440	810	—	390
φ75 DCIP.GX	90	850	600	940	310	—	390
φ100 HIVP	110	1070	600	1280	530	100	510
φ100 HIVP	110	960	600	1170	420	100	510
φ100 HIVP	110	850	600	1060	310	100	510
φ75 HIVP	90	1050	600	1240	510	100	490
φ75 HIVP	90	950	600	1140	410	100	490
φ75 HIVP	90	850	600	1040	310	100	490
φ50 HIVP	60	920	600	1080	380	100	460
φ50 HIVP	60	890	600	1050	350	100	460
φ50 HIVP	60	850	600	1010	310	100	460
φ75 HIVP(撤去)	90	1070	600	1160	920	—	—
φ75 HIVP(撤去)	90	1050	600	1140	900	—	—
φ50 HIVP(撤去)	60	920	600	980	740	—	—

国道As舗装部



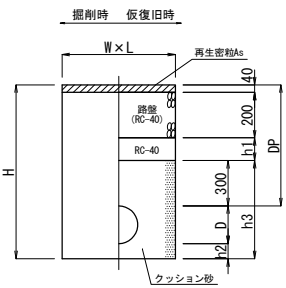
口径・管種	D	DP	W	L	H	h1	h2	h3	備考
φ150 DCIP	170	1510	1360	1290	1980	610	300	770	不断水割T字管
φ100 DCIP	120	1200	1490	1490	1520	300	200	620	不断水簡易仕切弁
φ100 DCIP	120	1200	1000	1000	1320	300	—	420	サドル分水栓

①市道As舗装部



口径・管種	D	DP	W	L	H	h1	h2	h3	備考
φ150 HIVP	170	880	1070	1000	1350	30	300	770	不断水割T字管
φ150 HIVP	170	880	1200	1300	1250	30	200	670	不断水簡易仕切弁

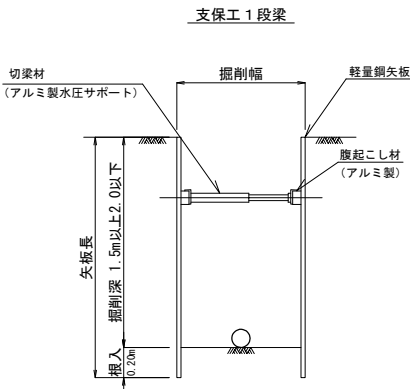
②市道As舗装部



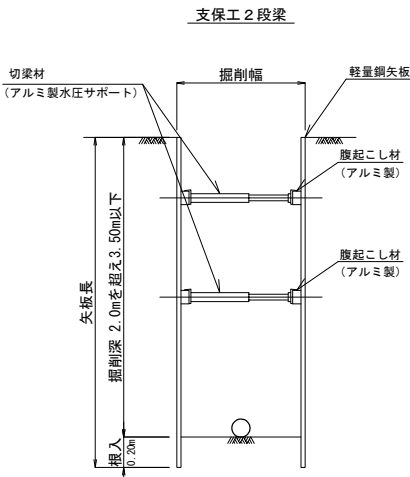
口径・管種	D	DP	W	L	H	h1	h2	h3	備考
φ100 HIVP	110	1070	1010	1000	1480	530	300	710	不断水割T字管
φ75 HIVP	90	1050	990	1000	1440	510	300	690	不断水割T字管
φ50 HIVP	60	920	800	800	1280	380	300	660	不断水割T字管

土留工標準図 S=Free

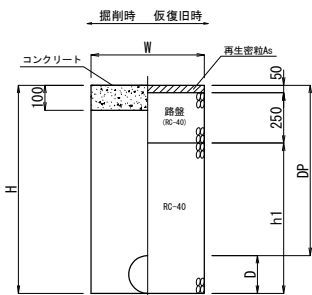
掘削深1.5m以上2.0m以下



掘削深2.0mを超え3.5m以下

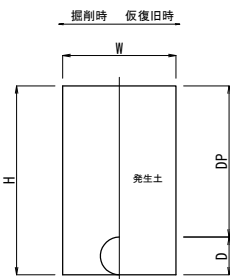


国道Co歩道舗装部



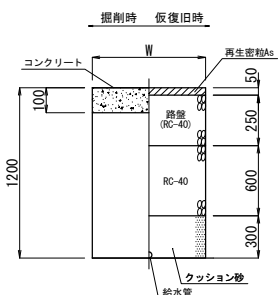
口径・管種	D	DP	W	H	h1
φ75 HIVP(撤去)	90	1200	600	1290	990

未舗装部

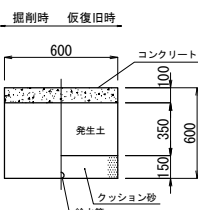


口径・管種	D	DP	W	H
φ75 HIVP(撤去)	90	1200	600	1290

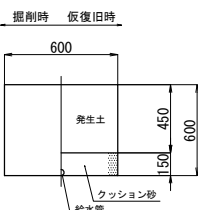
国道Co歩道舗装部



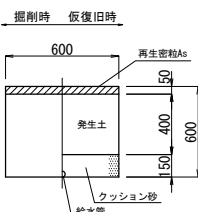
宅地内Co舗装部



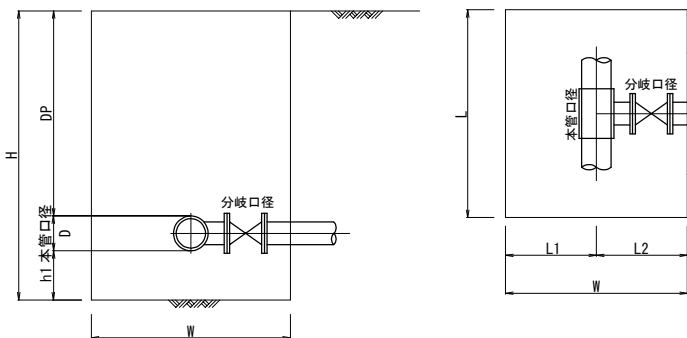
宅地内未舗装部



宅地内As舗装部

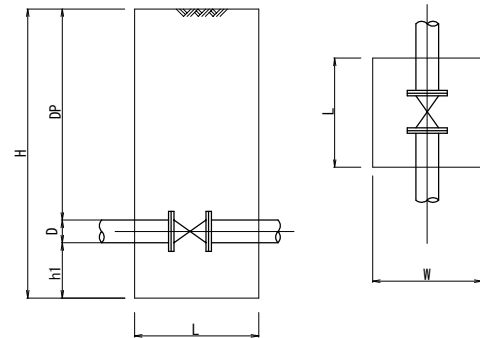


不断水割T字管土工標準図 S=Free



本管口径	分岐口径	D	DP	W	L	L1	L2	H	h1
φ150	φ150	170	1510	1360	1290	630	730	1980	300
φ150	φ150	170	880	1070	1000	485	585	1350	300
φ100	φ100	110	1070	1010	1000	455	555	1480	300
φ75	φ75	90	1050	990	1000	445	545	1440	300
φ50	φ50	60	920	800	800	300	500	1280	300

不断水簡易仕切弁土工標準図 S=Free



口径	D	DP	W	L	H	h1
φ150	170	880	1200	1300	1250	200
φ100	120	1200	1490	1490	1520	200

笛吹市水道事業				
工事番号		図面番号	15	15
工事名	熊野堂地内配水管布設替工事(第1工区)			
工事箇所	笛吹市春日居町熊野堂地内			
図面名	土工標準図			
設計製図	年	月	日	縮尺 図示
事業主体	笛吹市公営企業部水道課			