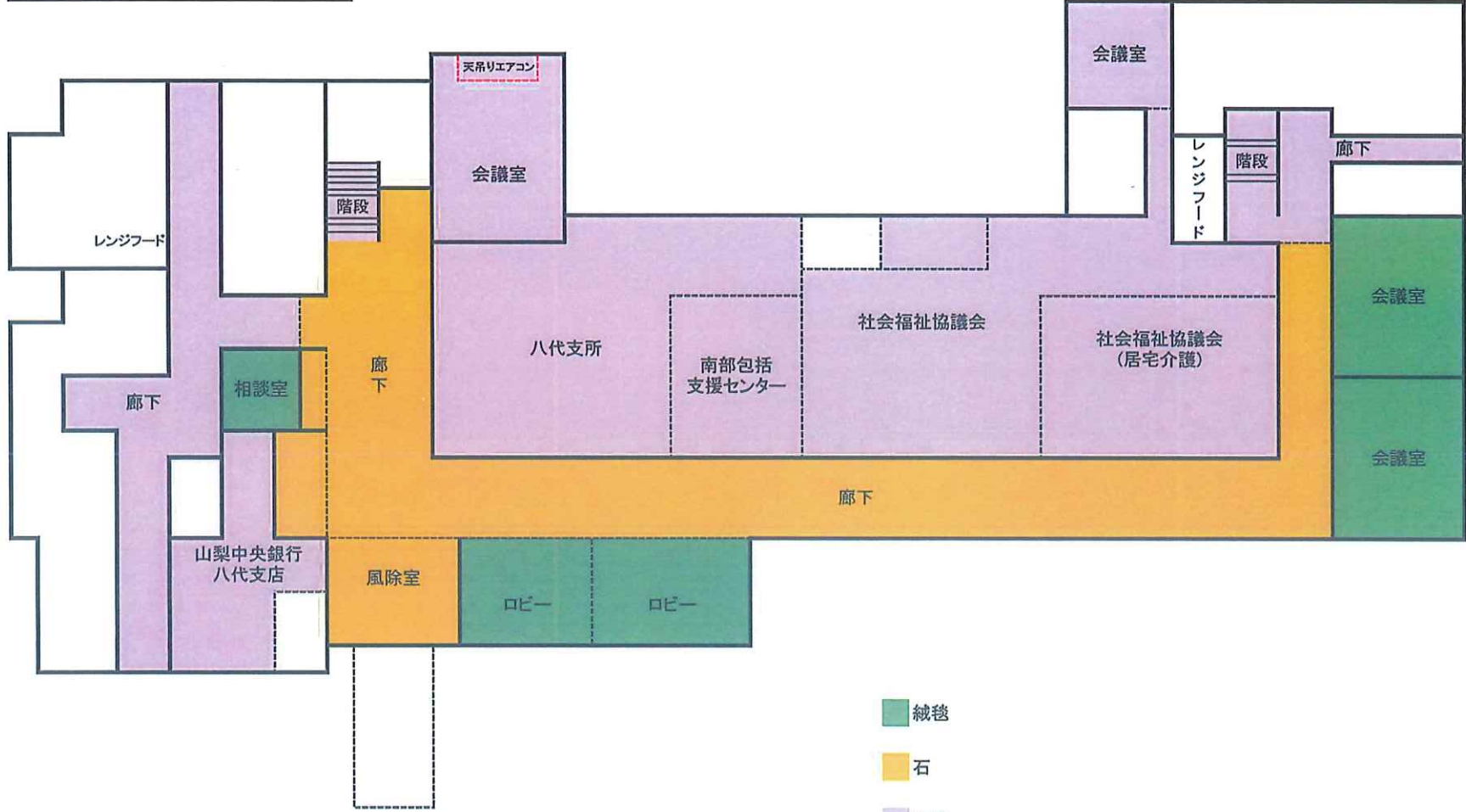
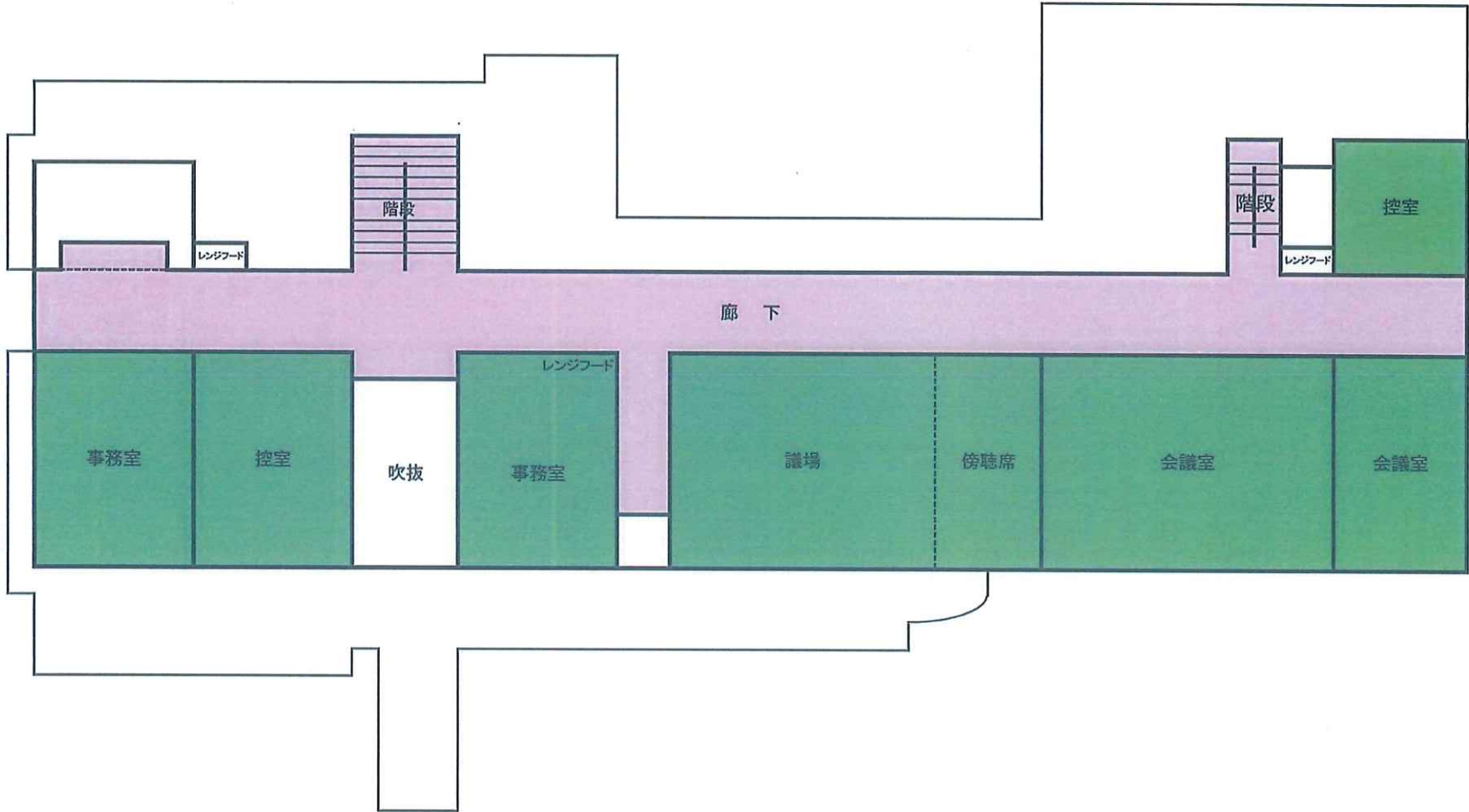


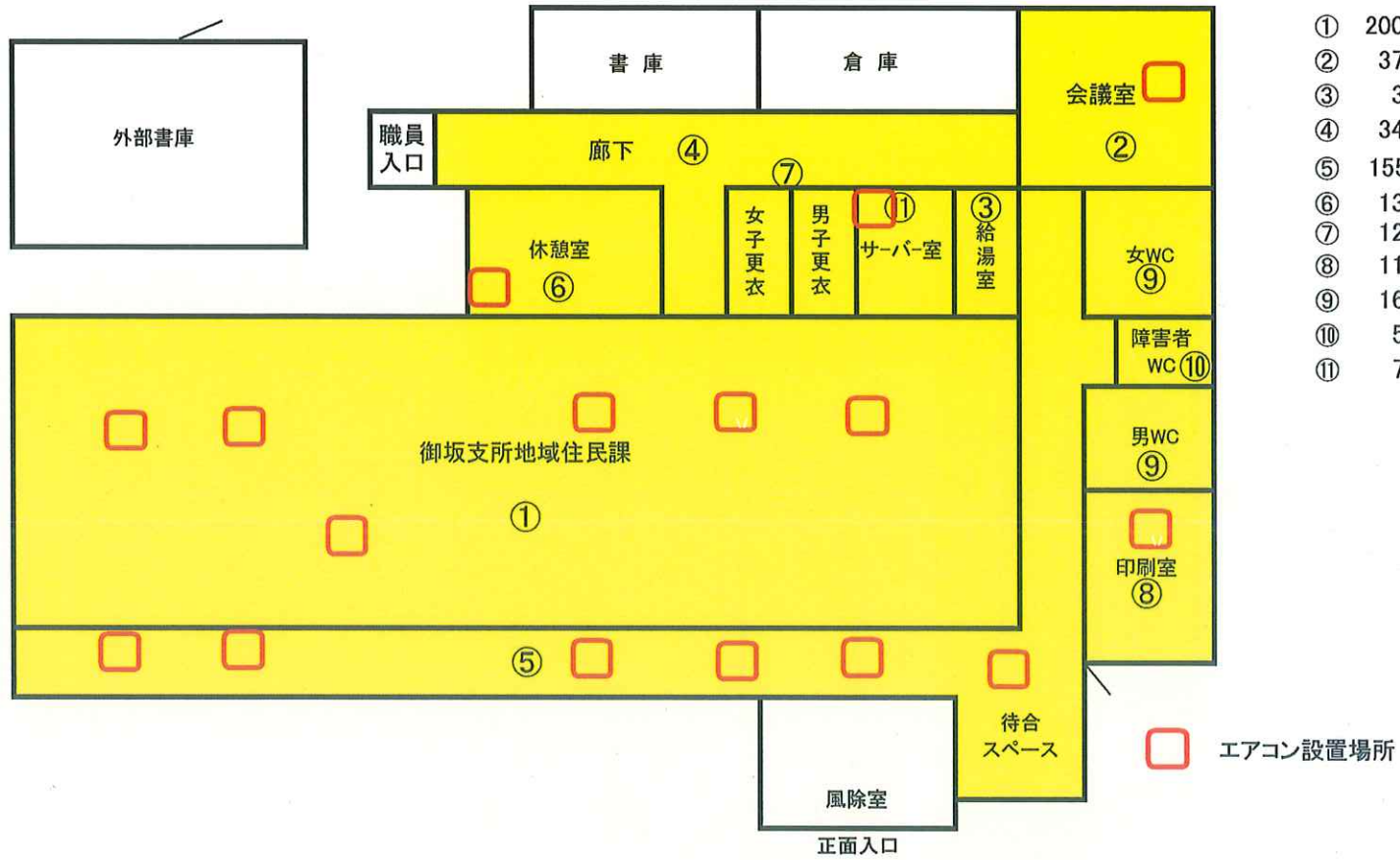
(庁舎1階)



(庁舎2階)



定期清掃範囲



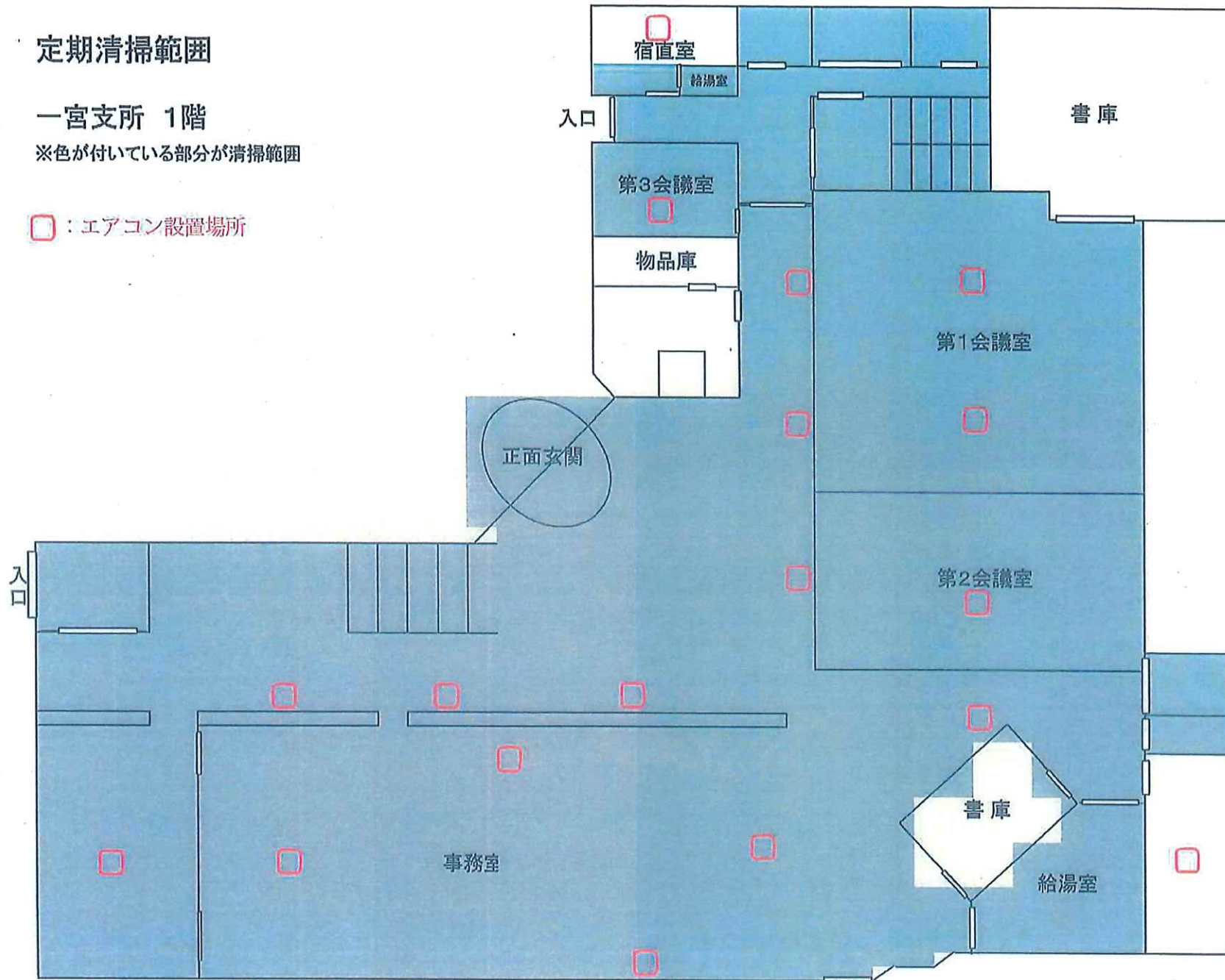
- ① 200.76㎡
- ② 37.68㎡
- ③ 3.29㎡
- ④ 34.30㎡
- ⑤ 155.89㎡
- ⑥ 13.25㎡
- ⑦ 12.36㎡
- ⑧ 11.55㎡
- ⑨ 16.56㎡
- ⑩ 5.18㎡
- ⑪ 7.00㎡

定期清掃範囲

一宮支所 1階

※色が付いている部分が清掃範囲

□ : エアコン設置場所

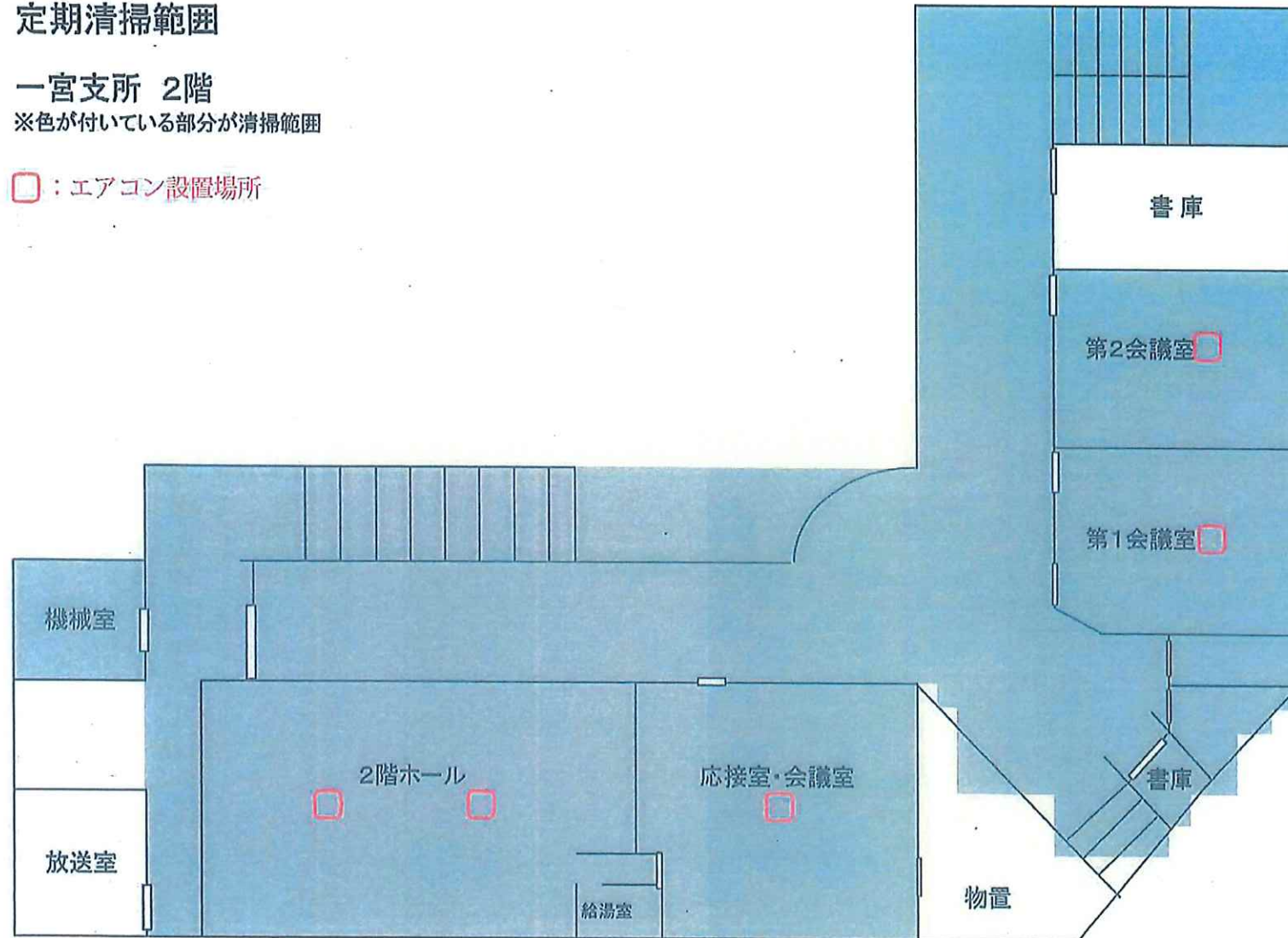


定期清掃範囲

一宮支所 2階

※色が付いている部分が清掃範囲

□：エアコン設置場所

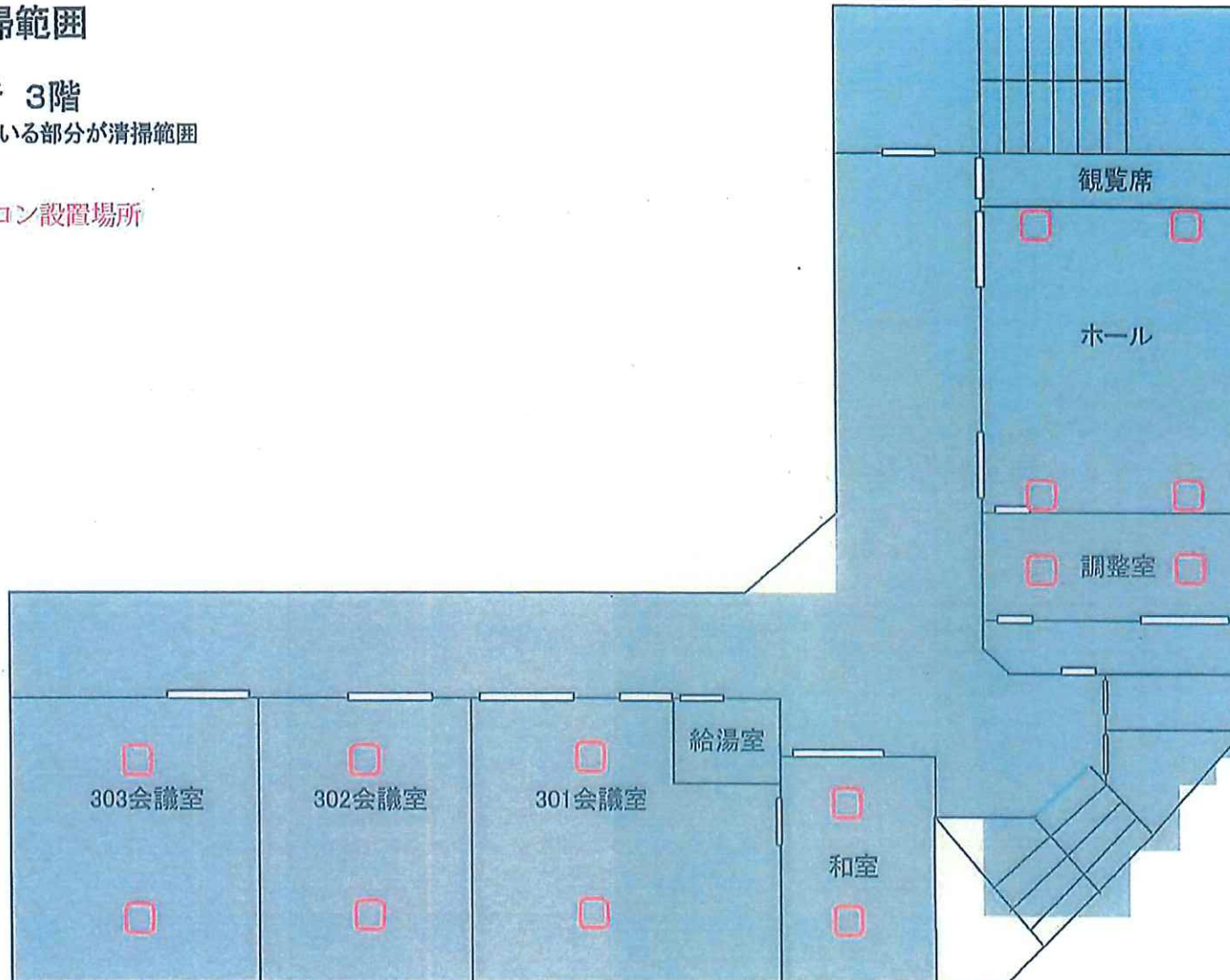


定期清掃範囲

一宮支所 3階

※色が付いている部分が清掃範囲

□ : エアコン設置場所

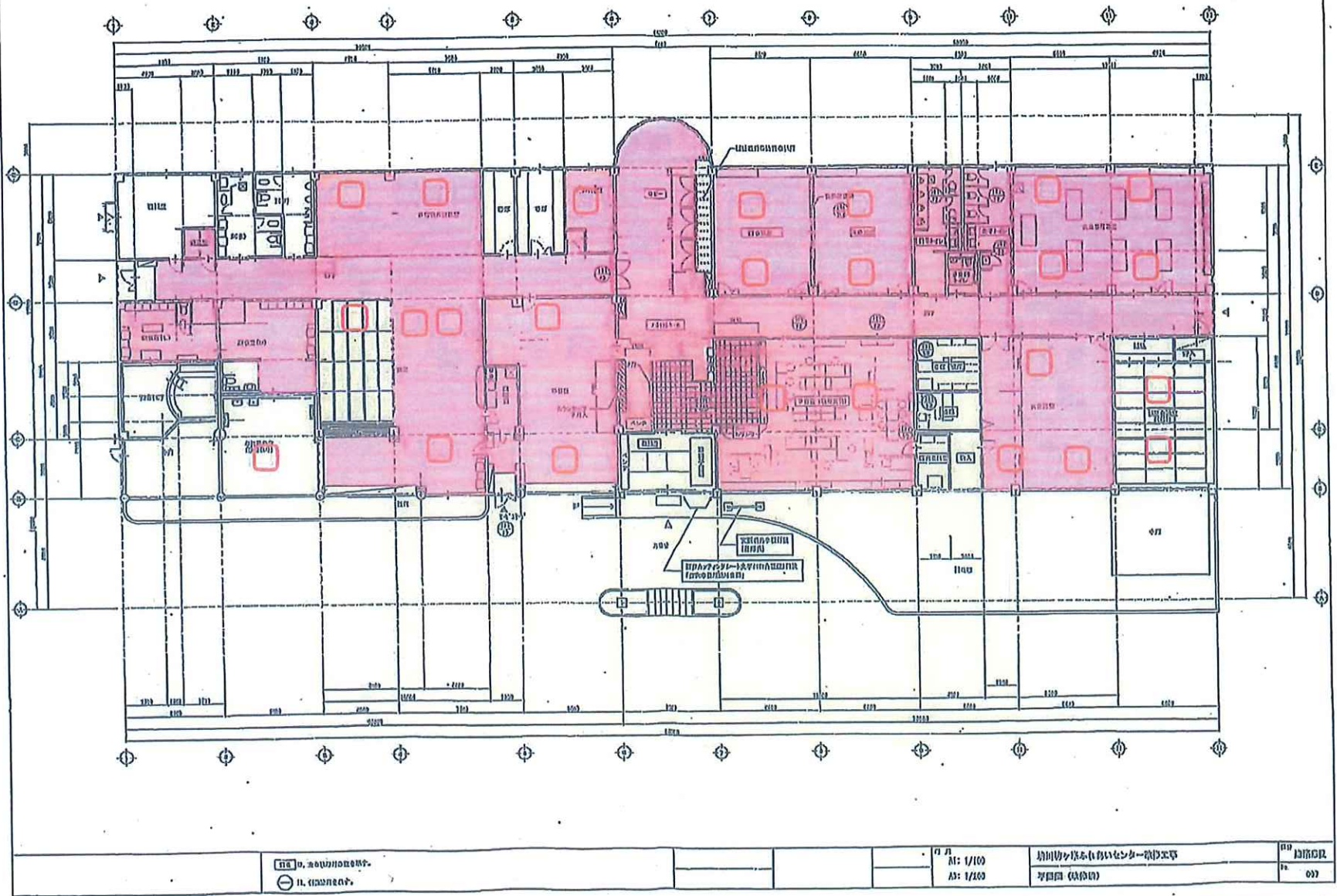


定期清掃範囲

境川支所

※色が付いている部分が清掃範囲

□ : エアコン設置場所



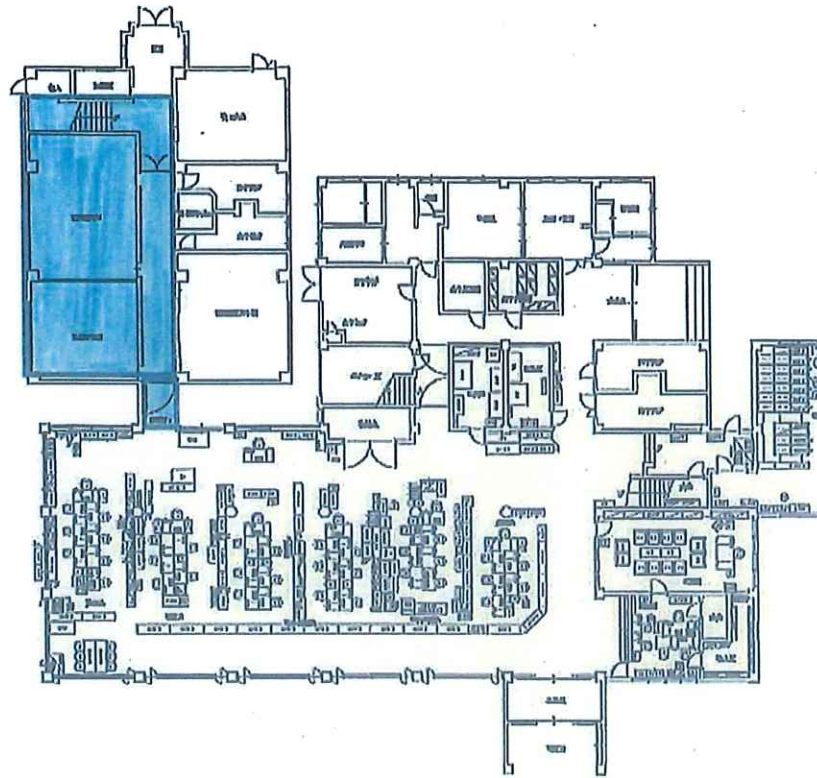
□ 空調機設置場所
○ 出入口

縮尺
A1: 1/100
A2: 1/200

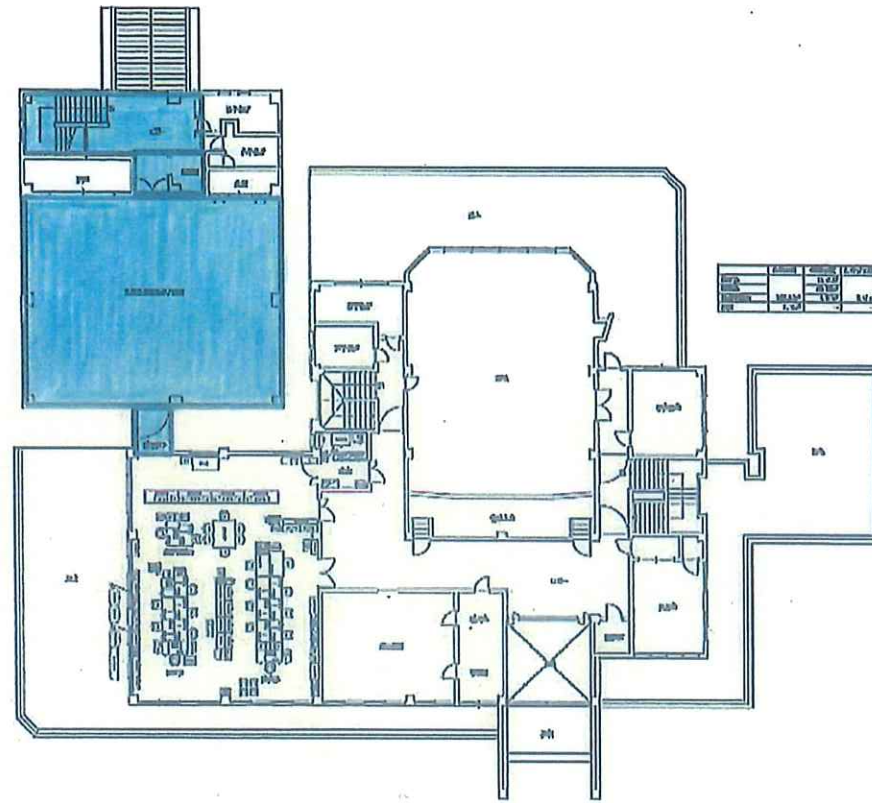
堺川支所
〒590-0001 堺市東区

図面番号
007

定期清掃範囲 境川防災センター 1階



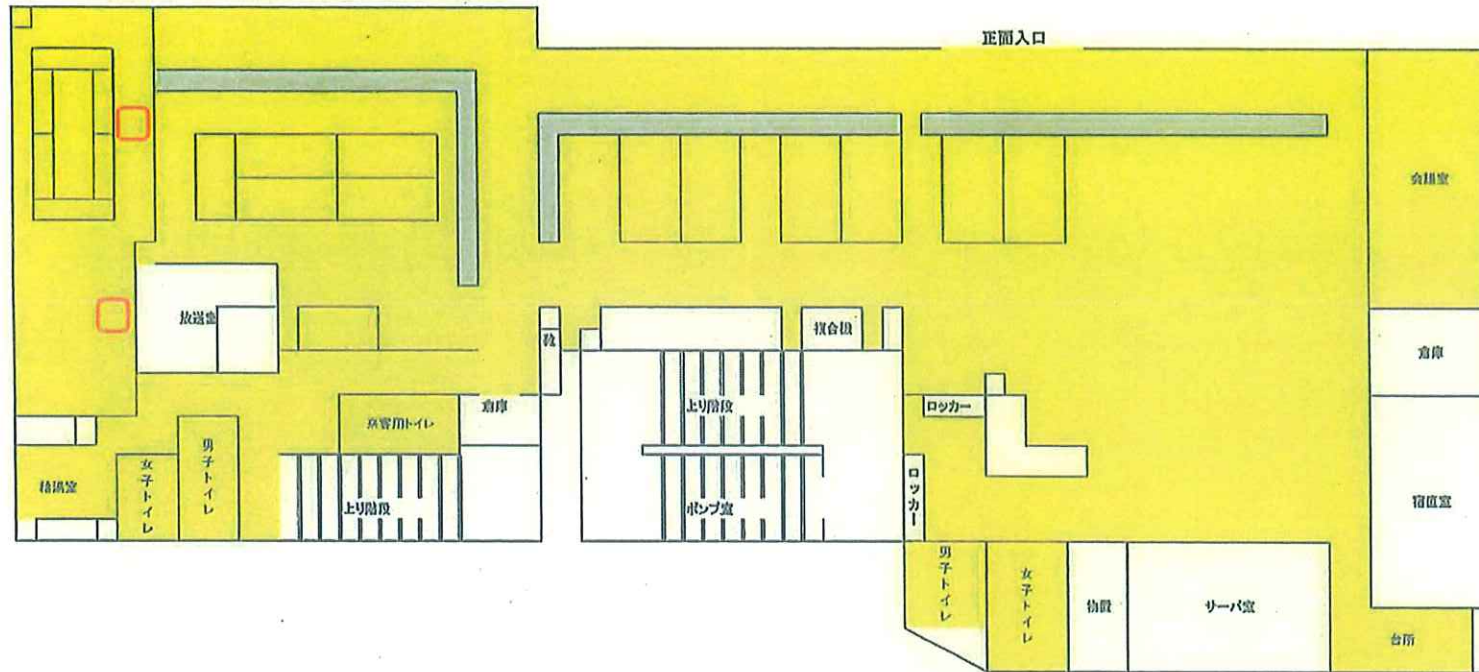
2階



※色が付いている部分が清掃範囲

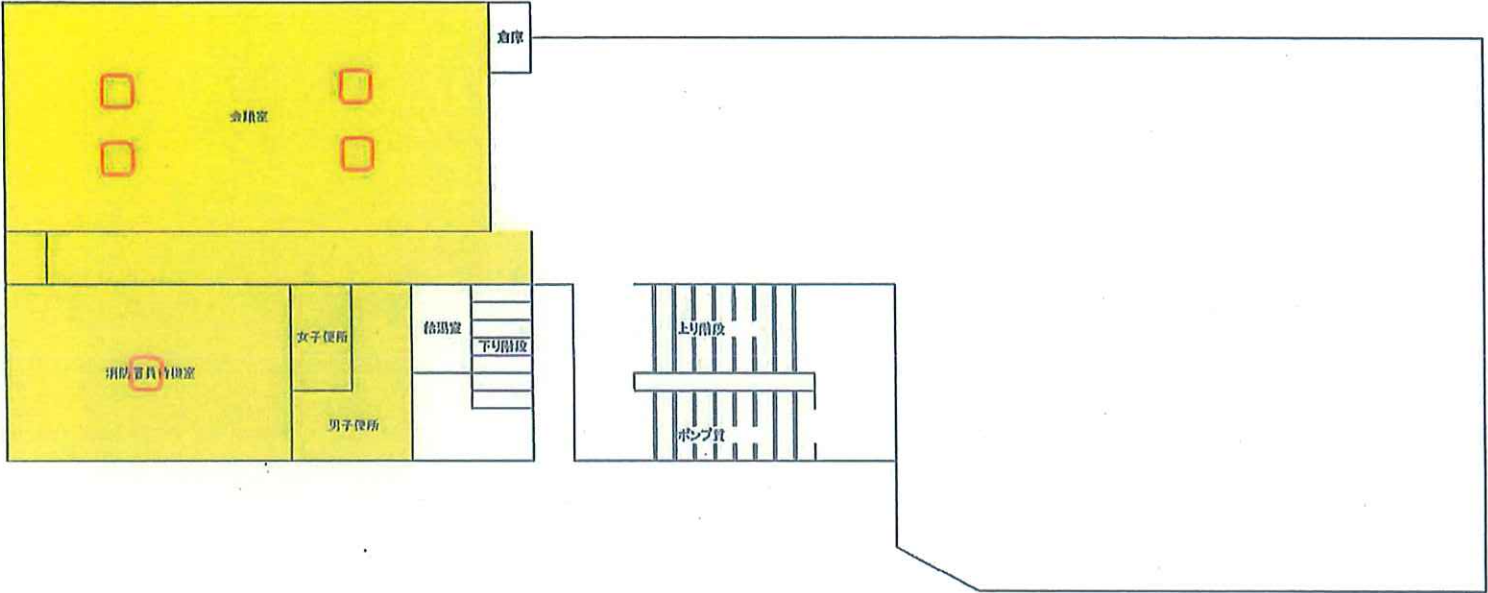
定期清掃範囲 芦川支所 1階 ※色が付いている部分が清掃範囲

□: エアコン設置場所



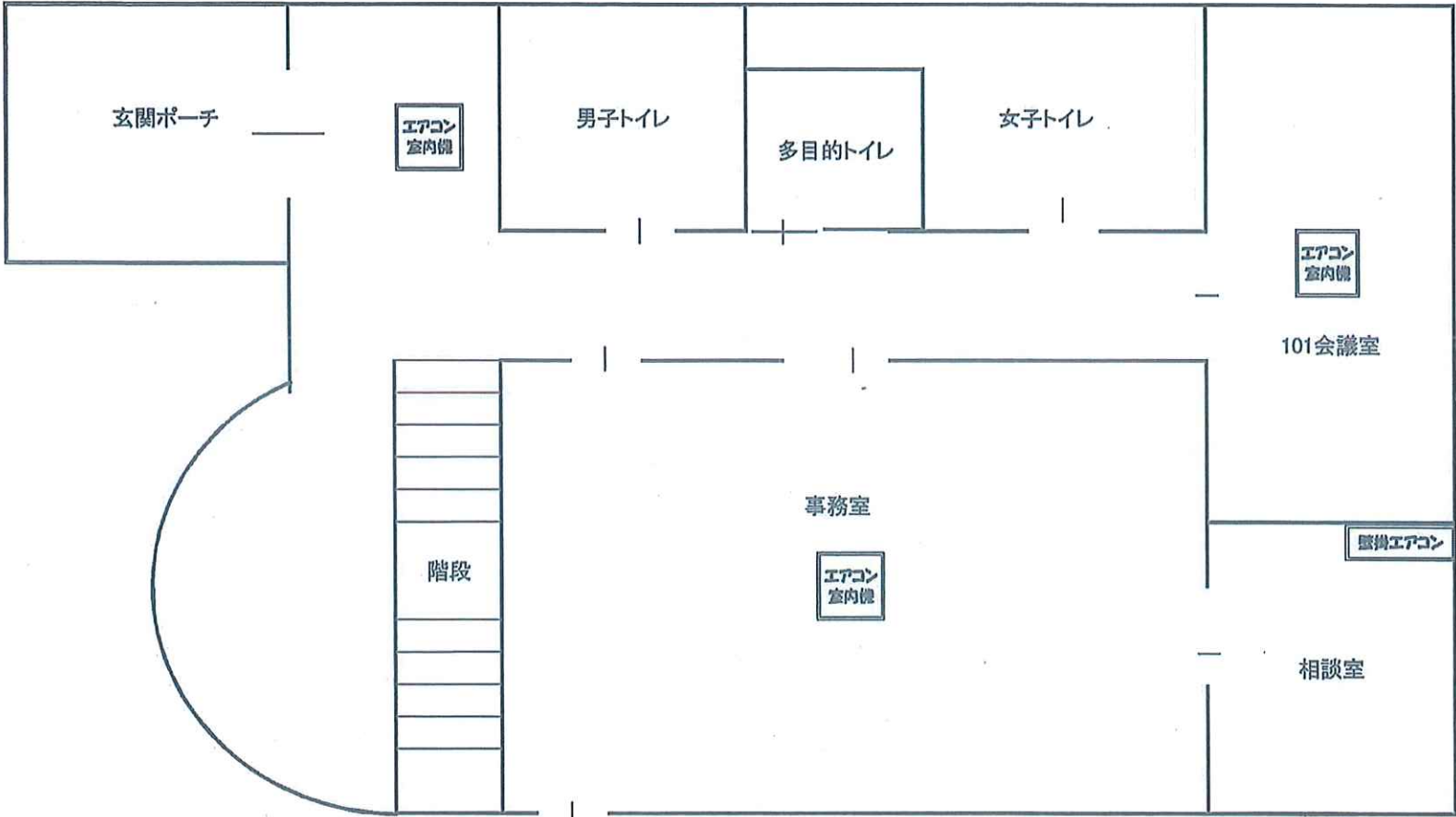
定期清掃範囲 芦川支所 2階 ※色が付いている部分が清掃範囲

□: エアコン設置場所



笛吹市役所御坂分室 1階

清掃範囲は階段下倉庫を除くこの図面にあるすべて



笛吹市役所御坂分室 2階

清掃範囲は階段下倉庫を除くこの図面にあるすべて

