

# 税務職員（高校卒業程度）採用試験の申込みが始まります！



## 申込期間



### インターネット申込

令和6年6月14日（金）午前9時から6月26日（水）まで【受信有効】

申込みはこちらから <https://www.jinji-shiken.go.jp/juken.html> ⇒



## 受験資格



1. 令和6年4月1日において高等学校又は中等教育学校を卒業した日の翌日から起算して3年を経過していない者  
(2021(令和3)年4月1日以降に卒業した者が該当します。)及び令和7年3月までに高等学校又は中等教育学校を卒業する見込みの者
2. 人事院が1.に掲げる者に準ずると認める者

## 第1次試験の試験種目



		税務職員採用試験 (高校卒業程度)
基礎能力試験	多肢選択式	公務員として必要な基礎的な能力（知能及び知識）についての筆記試験 出題数は40題  知能分野 20題 （文章理解⑦、課題処理⑦、数的処理④、資料解釈②）  知識分野 20題 （自然科学⑤、人文科学⑧、社会科学⑥、情報①）
適性試験	多肢選択式	早く正確に事務処理を行う能力についての筆記試験（出題数120題） 置換・照合・計算・分類などの比較的簡単な問題を限られた時間内に番号順にできるだけ多く回答するスピード検査
作文試験		文章による表現力、課題に対する理解力などについての筆記試験

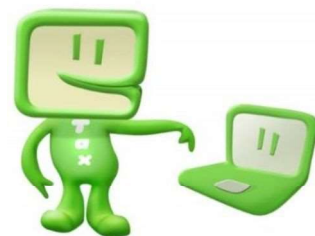
※ 第1次試験の合格者（令和6年10月3日(木)発表）には、令和6年10月9日(水)～10月18日(金)のうち指定する日時に第2次試験を行います。第2次試験種目は、人物試験(人柄、对人的能力などについての個別面接)及び身体検査(主として一般内科系検査)です。

# ネットで便利に電子納税証明書！

## 電子納税証明書（PDF）の4つのメリット！

- 税務署窓口に行く必要がなく、請求から受取まで非対面でできます！
- 手数料がオトク！（1税目1年度あたり370円）  
※書面での請求の場合は1税目1年度1枚あたり400円
- 期限内であれば、書面として何枚でも印刷してお使いいただけます！
- 期限内であれば、ダウンロードした電子データは何度でもお使いいただけます！

納税証明書の請求から受取までの流れは右記のQRコードから！



## 使ってみると便利です！

# キャッシュレス納付！

## キャッシュレス納付の3つのメリット！

- 自宅やオフィスから納付可能！
- PCやスマホで簡単手続き！
- 現金の準備が不要！

キャッシュレス納付の詳しい情報については、右記のQRコードから！



### 振替納税

振替納税の申込をすることで、毎年の確定申告等に係る国税を口座引落により納付する方法です。

### ダイレクト納付

(e-taxによる口座振替)

ダイレクト納付の申込をすることで、e-taxから簡単な方法で口座引落により納付する方法です。

### インターネットバンキング等

インターネットバンキング口座などから納付する方法です。

### クレジットカード納付

インターネット上のクレジットカード支払の方法を利用して、「国税クレジットカードお支払サイト」から納付受託者に納付を委託する方法です。

### スマホアプリ納付

「国税スマートフォン決済専用サイト」から、利用するスマホ決済アプリ(Pay 払い)を選択し、納付受託者に納付を委託する方法です。