

山梨税務署からのお知らせ

令和4年
12月号



【発行】〒405-8585 山梨市上神内川 738
山梨税務署 TEL0553-22-1411 (代表)

税務署へのお問い合わせは、左の代表番号におかけいただいた後、自動音声案内にしたがって「2」(税務署)を選択して、交換手に内線番号をお伝えください。

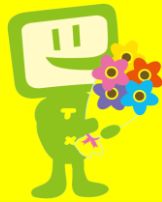
税に関する書道展・作文・絵はがきコンクールの各受賞者のご紹介です

山梨税務連絡懇和会主催

～第22回小学生の「税を考える書道展」～

山梨税務連絡懇和会会長賞	秦 詩織 さん (境川小)
山梨税務署長賞	里吉 琴実 さん (一宮北小)
税を考える書道展実行委員長賞	岩間 稀一 さん (石和南小)
峡東地区租税教育推進協議会会長賞	深沢 花奈 さん (山梨小)

応募総数 1980 点



全国納税貯蓄組合連合会・国税庁共催

～第56回中学生の「税についての作文」～

山梨県知事賞	仲村 小春 さん (浅川中)
全国納税貯蓄組合連合会会長賞	石井 裕乃 さん (山梨南中)
山梨県納税貯蓄組合連合会会長賞	石原 陽 さん (一宮中)
山梨税務署長賞	金井 嶺尚 さん (山梨南中)
	坂本 絢香 さん (勝沼中)
峡東地区租税教育推進協議会会長賞	前田 夏妃 さん (山梨南中)
山梨市長賞	堀内 陽介 さん (山梨北中)
笛吹市長賞	長田 昂大 さん (浅川中)
甲州市長賞	河西 陽愛 さん (塩山中)
山梨地区納税貯蓄組合連合会会長賞	深沢 健心 さん (山梨北中)

応募総数 713 編

山梨県法人連合会・全国法人会総連合共催

(山梨法人会協力)

～第12回「税に関する絵はがきコンクール」～

県連推薦	山本 聡実 さん (勝沼小)
山梨税務署長賞	鈴木 理響 さん (祝小)
山梨法人会長賞	戸谷 真好 さん (八幡小)
女性部会長賞	中沢 虎太郎 さん (御坂西小)
山梨市教育長賞	飯島 和奏 さん (加納岩小)
甲州市教育長賞	反田 稟乃 さん (塩山南小)
笛吹市教育長賞	一之宮 綾菜 さん (御坂東小)
佳作	花輪 未来 さん (塩山南小)
	深井 泉妃 さん (八幡小)
	河野 誠太郎 さん (石和南小)
	功刀 暖大 さん (富士見小)
	清水 光希 さん (御坂西小)

応募総数 238 点



受賞者のみなさんおめでとうございます

12月の!

消費税のインボイス制度説明会の御案内

日		時	担当部署	開催場所	定員	事前予約連絡先
令和4年12月5日	(月)	13:30~14:30	個人課税部門	山梨市役所 西館5階 502会議室	各回 20名	山梨税務署 個人課税部門
		15:30~16:30				
令和4年12月6日	(火)	13:30~14:30				
		15:30~16:30				
令和4年12月8日	(木)	13:30~14:30	法人課税第1部門	山梨法人会館 山梨市中村 834-5	各回 20名	山梨税務署 法人課税第1部門
令和4年12月15日	(木)					

※ 連絡先 山梨税務署 0553-22-1411
お電話の際は、音声ガイダンスに沿って『2』を選択してください。
電話交換手に「個人課税部門」又は「法人課税第1部門」とお伝えください。

インボイス制度に関する一般的なご質問やご相談は、コールセンターでも受け付けています

☎ 0120-205-553 (無料) 9:00~17:00 (土日祝除く)

所得税の申告書の作成・送信は **パソコン・スマホで!!** **自宅から!**

e-Taxの送信方法は2通り

●マイナンバーカード方式

①マイナンバーカード、②マイナンバーカード読取対応のスマホ又はICカードリーダーが必要。

●ID・パスワード方式

①ID(利用者識別番号)、②パスワード(暗証番号)が必要。税務署で交付を受けます。

※ID・パスワード方式はマイナンバーカード等が普及するまでの暫定的な対応です。



12月の税理士による無料相談

12月 8日(木) (予約不要) ・ ・ 笛吹市役所 市民窓口館3階303会議室
午後1~4時(受付終了:午後3時30分)

12月11日(日) (予約制) ・ ・ ・ 山梨県税理士会館(甲府市中央2-11-23)
相談時間:午前9~12時(30分以内)
予約電話:055-233-1318
(月~金 10~16時)

12月13日(火) (予約不要) ・ ・ 甲府市役所 本庁舎4階市民相談室
午前10~12時(受付終了:午前11時30分)
午後 1~4時(受付終了:午後3時30分)