

令和5年度山梨県交通事故多発地点（区間）調査の概要

●事故多発地点（区間）調査とは？

事故多発地点調査とは、県内で交通事故が多く発生している地点（区間）について、交通事故を誘発する原因の究明と、総合的かつ効果的な交通安全対策の実施を目的として、毎年行っている調査です。

本調査は、県交通政策課・県警察本部・市町村・警察署・道路管理者・地域住民の皆様とともに、検討する項目は以下のとおりです。

- I 道路の構造・道路環境の整備に関する事
- II 安全施設の整備に関する事
- III 交通規制に関する事
- IV 地域住民の交通安全教育の推進に関する事
- V その他交通安全に必要な事項

●令和5年度事故多発地点（区間）調査箇所の一覧

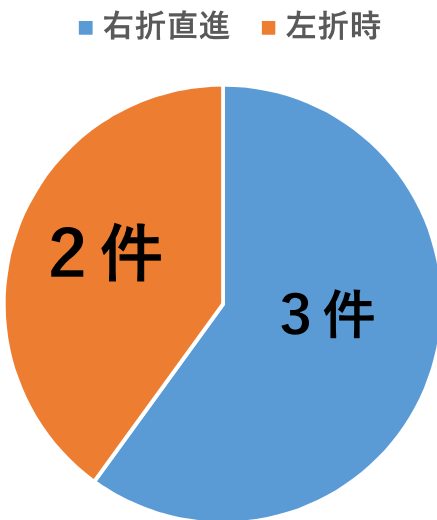
番号	地点（区間）	市町村	道路管理者
1	砂田橋南交差点	甲府市	中北建設事務所 甲府市
2	住吉3号公園南西交差点	甲府市	甲府市
3	築地新居南交差点	昭和町	昭和町
4	信玄橋西詰交差点	南アルプス市	中北建設事務所
5	中下条交差点北方約70m丁字路交差点	甲斐市	中北建設事務所 甲斐市
6	笛吹市石和町河内454番地5先十字路交差点	笛吹市	笛吹市
7	笛吹市石和町駅前10番地4先十字路交差点	笛吹市	笛吹市
8	柏尾交差点	甲州市	甲府河川国道事務所 峡東建設事務所

① 砂田橋南交差点【地点】

地点名	砂田橋南交差点
道路管理者	中北建設事務所、甲府市
道路形状	交差点



【事故状況】



事故件数（令和4年）

事故件数	5件
事故の特徴	交差点において、対向車との右直の事故等が発生しています。

【注意ポイント】

【砂田橋南交差点】

- 1 国道を直進する時は、前方を確認し、対向車の動静をしっかりと確認しましょう。
- 2 国道を右折するときは、しっかりと安全を確認し、対向車がいなくなってから右折しましょう。

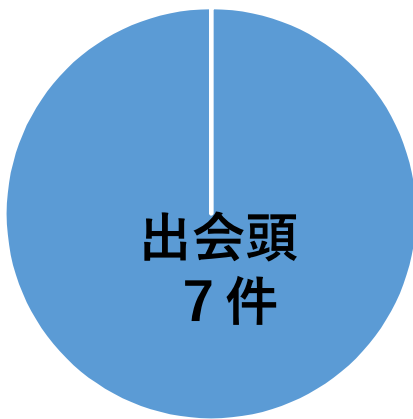
出典（地図）：(C)Geo Technologies

② 住吉3号公園南西交差点【地点】

地点名	住吉3号公園南西交差点
道路管理者	甲府市
道路形状	交差点



【事故状況】



事故件数（令和4年）

事故件数	7件
事故の特徴	交差点において、出合頭事故が多発しています。

【注意ポイント】

【住吉3号公園南西交差点】

交差点通過時は、交差する車両の有無や動静に十分注意しましょう。
特に雨天や夜間の通行には、十分注意しましょう。

↓ 国道20号

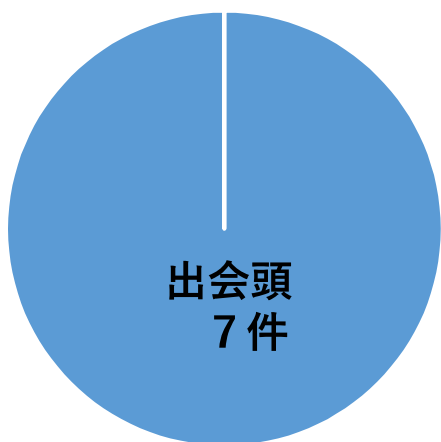
出典（地図）：(C)Geo Technologies

③ 築地新居南交差点【地点】

地点名	築地新居南交差点
道路管理者	昭和町
道路形状	交差点



【事故状況】



事故件数（令和4年）

事故件数	7件
事故の特徴	交差点において、出会頭事故が多発しています。

【注意ポイント】

【築地新居南交差点】

いずれの事故も北進車両の信号無視が原因の事故です。信号機をしっかりと確認しましょう。

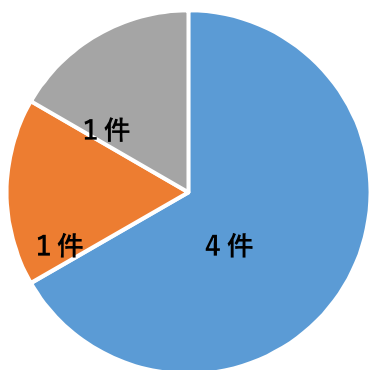
出典（地図）：(C)Geo Technologies

④ 信玄橋西詰交差点【地点】

地点名	信玄橋西詰交差点交差点
道路管理者	中北建設事務所
道路形状	交差点



【事故状況】



■ 追突 ■ 出会い頭 ■ 右折直進

事故件数（令和4年）

事故件数	6件
事故の特徴	交差点直近において、追突事故が多発しています。

【注意ポイント】

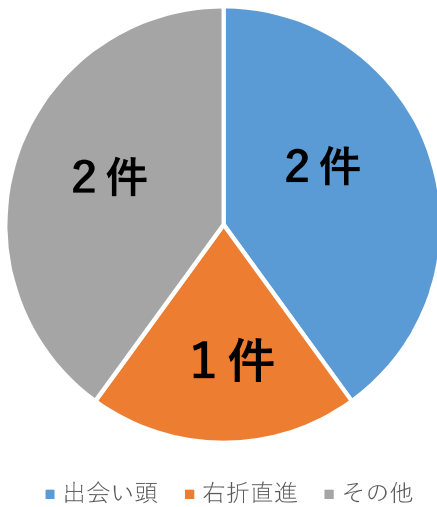


⑤ 中下条交差点北方約70m丁字路交差点【地点】

地点名	中下条交差点北方約70m丁字路交差点
道路管理者	中北建設事務所・甲斐市
道路形状	交差点



【事故状況】



事故件数（令和4年）

事故件数	5件
事故の特徴	交差点直近において、自転車事故が多発しています。

【注意ポイント】

【中下条交差点北方約70m丁字路交差点】

交差点を通行する際は、左右の安全をしっかりと確認しましょう。

↑ 甲斐市敷島

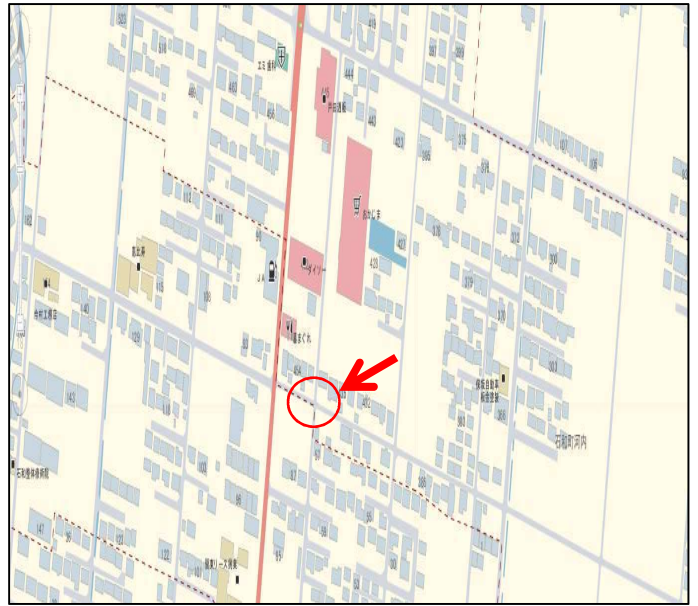
↓ 竜王駅

出典（地図）：(C)Geo Technologies

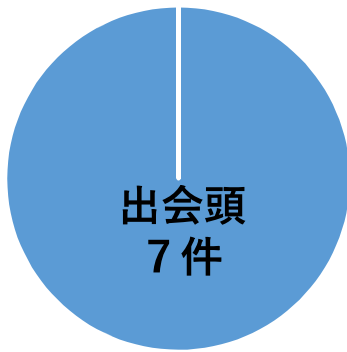
© GeoTechnologies, Inc. 【登録特許番号 PL2224】

⑥ 笛吹市石和町河内 4 5 4 番地 5 先十字路交差点【地点】

区間名	笛吹市石和町河内 4 5 4 番地 5 先十字路交差点
道路管理者	笛吹市
道路形状	交差点



【事故状況】



事故件数（令和4年）

事故件数	7件
事故の特徴	交差点において、出合頭事故が多発しています。

【注意ポイント】

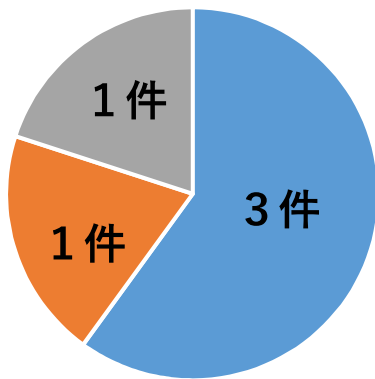


⑦ 笛吹市石和町駅前10番地4先十字路交差点【地点】

地点名	笛吹市石和町駅前10番地4 先十字路交差点
道路管理者	笛吹市
道路形状	交差点



【事故状況】



■ 出会い頭 ■ 追突 ■ 右折直進

事故件数（令和4年）

事故件数	6件
事故の特徴	交差点において、出会い頭事故が多発しています。

【注意ポイント】



【笛吹市石和町駅前10番地4先十字路交差点】

- 1 一時停止のある交差点です。しっかり止まり、左右の安全確認をして運転しましょう。

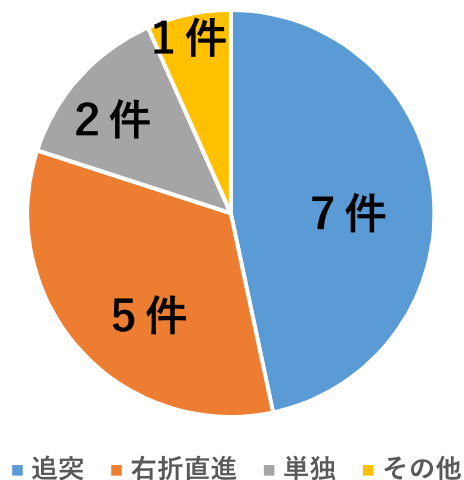
出典（地図）：(C)Geo Technologies

⑧ 柏尾交差点【地点】

区間名	柏尾交差点
道路管理者	甲府河川国道事務所
道路形状	交差点



【事故状況】



事故件数（令和4年）

事故件数	15件
事故の特徴	交差点において、追突事故や右直の事故が多発しています。

【注意ポイント】

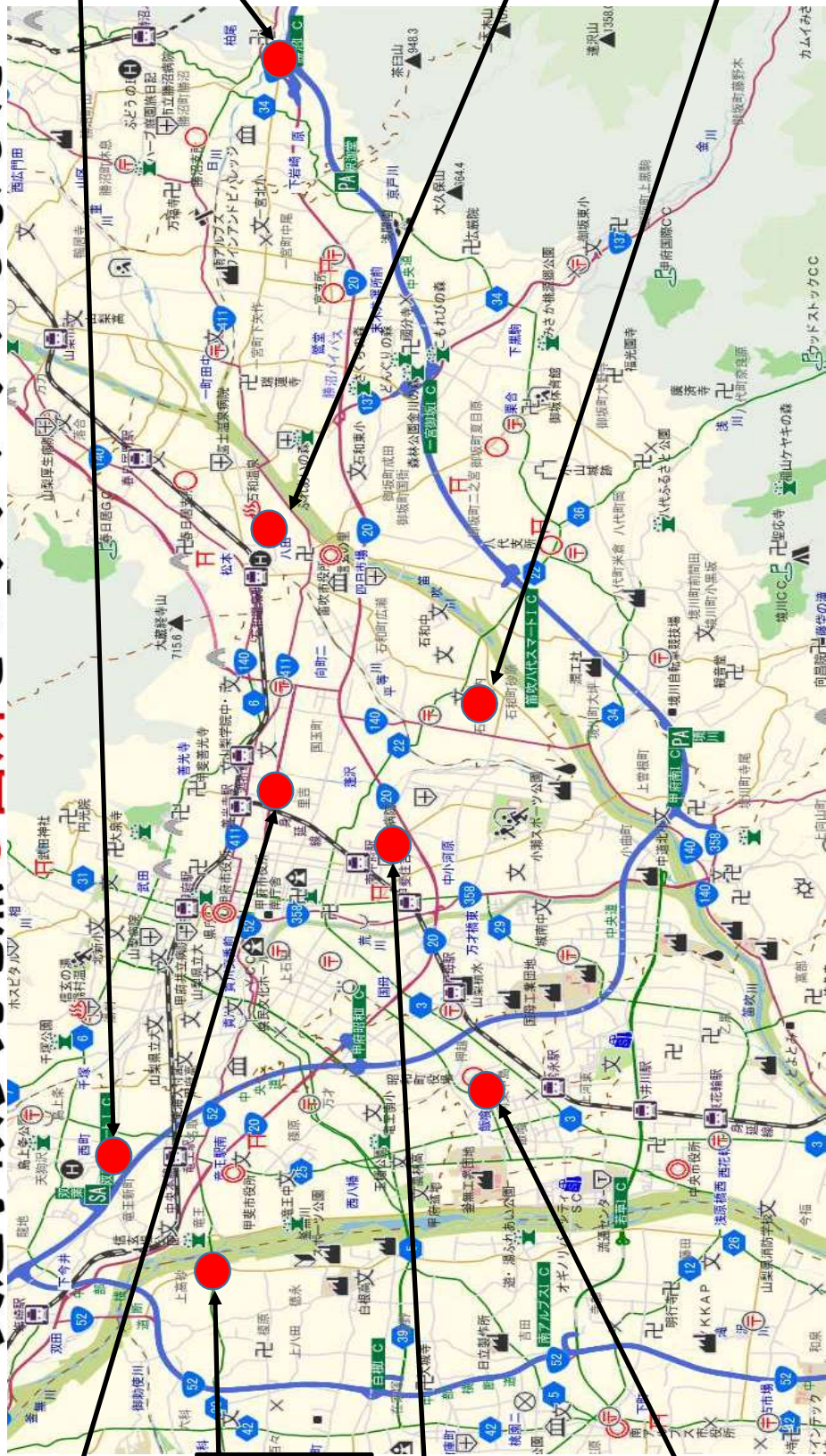
【柏尾交差点】

- 1 変速十字路交差点ですので、前をしっかり見て運転しましょう。
- 2 勾配により対向車が見えにくくなっていますので、気持ちに余裕を持って右折しましょう。

出典（地図）：(C)Geo Technologies

県内の交通事故注意箇所マップ

～交通事故多発地点8箇所をピックアップしました～



砂田橋南交差点
出合頭
 交差点では
 出合頭に注意！

信玄橋西詰交差点
追突
 前方の車に
 注意を払って！

住吉3号公園 南西交差点
出合頭
 交差点では
 出合頭に注意！

築地新居南交差点
出合頭
 信号機の色を
 よく確認！！

**中下条交差点北方
 約70m丁字路交差点**
出合頭
 車だけでなく自転車も
 しっかり確認！

柏尾交差点
右直、追突
 交通量の多い交差点、
 ゆっくり走行！

**笛吹市石和町駅前
 10番地4先十字路交差点**
出合頭
 前方左右を
 しっかり確認！
 確実に一時停止！

**笛吹市石和町河内
 454番地5先十字路交差点**
出合頭
 交差点では
 出合頭に注意！

出典（地図）：(C)INCREMENT P CORPORATION