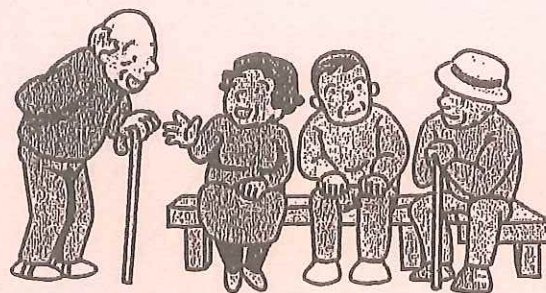


『おかえりマーク』

道に迷った時など、無事に家に帰れるように、(社)認知症の人と家族の会山梨県支部(あした葉の会)で作ったワッペンです。

詳しくは、さつきの会役員までお問い合わせ下さい。



★ さつきの会 連絡先 ★

会長宅：大木 美由喜

TEL：0553-26-3068

### 認知症とは・・・

年をとると物忘れが多くなります。でも、それは自然なことです。

しかし、なかには極端に進んで認知症の症状が出てくる人がいます。

「食べたことを忘れる」  
「何度も同じことを聞く」  
など新しい記憶がなくなり、古いことは覚えていることが特徴です。

会員の方からは、  
「今思えば寄り合いで、履物を間違ってきた。」  
「雑草と間違えて苗を抜いてしまった。」  
などなど・・・

後から思えばあのときが始まりだったかなと気づきます。  
認知症の始まりは、本人も苦しみ、家族も認知症をわからずに対応に苦しみます。

アレッと思ったとき、早めに付き合い方を知ることも大切です。また、認知症は病気です。治る認知症、治療で進行を遅らせることができる認知症もありますので、保健所の専門相談やクリニックを受診することをお勧めします。

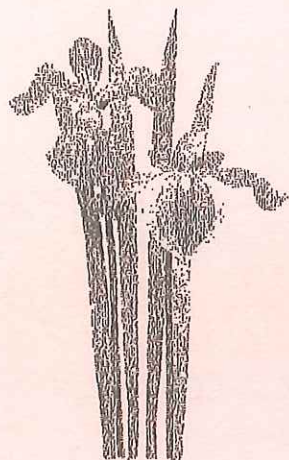
また、さつきの会では介護経験者が介護の具体的な方法などについてアドバイスをしています。

ぜひ、ご相談ください。

# さつきの会

— 峡東保健所管内

— 認知症の人と家族の会 —



## さつきの会とは・・・

- 認知症の方を抱える家族同士が、一人で苦しむのではなく、遠慮なく相談やアドバイスしながら、明日からの生活を少しでも明るく過ごせるように、お互いに支えあう会です。
- 地域の皆さんに認知症についての正しい理解を深めていきます。
- 認知症になっても安心して暮らせる社会を目指していきます。

### 入会できる方

- ※ 認知症の人を抱え悩んでいる方(家族会員)
- ※ 会の趣旨に賛同してくれる方(支援会員)

会費は年間1,000円です。  
入会金はありません。

入会希望の方は、裏面の連絡先までお問い合わせ下さい。

### 交流会

日頃の介護から少し離れてリフレッシュする機会です。食事をしたり、お話をしたり、皆で楽しめます。

### 研修会

認知症についての理解を深めたり、最新の情報を学びます。

こんな活動をしていきます

### 機関紙

会の活動内容や、会員の思いを伝えるために、機関紙を発行しています。

### 施設見学

日頃安心して、上手に施設を利用できるように、県内の施設を見学します。

### 介護相談

介護経験者が、随時相談にのります。具体的なアドバイスができます。

この会は、認知症の方を抱える家族の精神的なよりどころとして、現在介護している方、また、介護の終わった方の集まりです。  
お互いに支えられ、支え合って励ましあい、介護者が健康で明るく介護できるように、一丸となって応援しています。