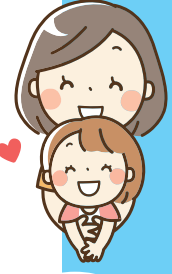


令和8年度 こどもの健康カレンダー



笛吹市

1. 母子健康手帳交付(妊娠届出) (事前に母子手帳アプリにて予約をしてください。)

【交付場所】保健福祉館 *妊婦のための支援給付金及び母子保健サービス等の説明のため60分程時間がかかります。
 【交付日時】毎週月曜日/午前8時50分から(予約制) *事前に、下記「ふえふきっず」アプリより予約をしてください。予約なく来庁された場合は対応できないことがあります。
 (月曜日が祝日の場合は火曜日) *妊娠届出書、妊婦給付認定申請書は、アプリから申請してください。
 *交付日に都合の悪い方は、子育て支援課母子保健担当へご連絡ください。

母子手帳アプリ
ふえふきっず



2. 妊婦・産婦・乳児健康診査受診票交付

【妊婦一般健康診査受診票】14枚 ・ 【妊婦一般健康診査追加受診票】6枚 ・ 【妊婦歯科健康診査受診票】1枚 ・ 【産婦健康診査受診票】2枚
 【新生児聴覚検査受診票】1枚 ・ 【1か月児健康診査受診票】1枚 ・ 【乳児一般健康診査受診票】1枚 *母子健康手帳と一緒に交付しています。

3. マタニティスクール 対象者:初産婦、夫(パートナー) (会場:保健福祉館) *対象者には個別通知します。

	出産予定日	R8.8.1~R8.9.30	R8.10.1~R8.11.30	R8.12.1~R9.1.31	R9.2.1~R9.3.31	R9.4.1~R9.5.31	R9.6.1~R9.7.31
1回目(育児編)	受付時間 午前9時15分~9時30分	R8.6.6(土)	R8.8.1(土)	R8.10.3(土)	R8.11.28(土)	R9.1.16(土)	R9.2.27(土)
2回目(お産編)	受付時間 午後1時15分~1時30分	R8.6.24(水)	R8.8.28(金)	R8.10.23(金)	R8.12.23(水)	R9.1.29(金)	R9.3.19(金)

4. 乳幼児健康診査 (会場:保健福祉館 受付:午後1時~1時30分) *対象者には個別通知します。

4か月児健康診査	実施日	令和8年4月		5月		6月		7月		8月		9月	
		7日(火)	21日(火)	12日(火)	26日(火)	2日(火)	16日(火)	14日(火)	28日(火)	4日(火)	18日(火)	1日(火)	15日(火)
	対象児生年月	R7.12		R8.1		R8.2		R8.3		R8.4		R8.5	
10か月児健康診査	実施日	10月		11月		12月		令和9年1月		2月		3月	
		6日(火)	20日(火)	10日(火)	17日(火)	1日(火)	15日(火)	5日(火)	19日(火)	2日(火)	16日(火)	2日(火)	16日(火)
	対象児生年月	R8.6		R8.7		R8.8		R8.9		R8.10		R8.11	

10か月児健康診査	実施日	令和8年4月		5月		6月		7月		8月		9月	
		14日(火)	19日(火)	27日(水)	9日(火)	23日(火)	7日(火)	21日(火)	3日(月)	25日(火)	8日(火)	29日(火)	
	対象児生年月	R7.6		R7.7		R7.8		R7.9		R7.10		R7.11	
11か月児健康診査	実施日	10月		11月		12月		令和9年1月		2月		3月	
		13日(火)	27日(火)	4日(水)	24日(火)	8日(火)	22日(火)	12日(火)	26日(火)	9日(火)	17日(水)	9日(火)	23日(火)
	対象児生年月	R7.12		R8.1		R8.2		R8.3		R8.4		R8.5	

1歳6か月児健康診査	実施日	令和8年4月		5月		6月		7月		8月		9月	
		28日(火)	15日(金)	29日(金)	12日(金)	30日(火)	9日(木)	22日(水)	7日(金)	21日(金)	4日(金)	11日(金)	
	対象児生年月日	R6.9.1 ~R6.9.30	R6.10.1 ~R6.10.31	R6.10.16 ~R6.10.31	R6.11.1 ~R6.11.30	R6.11.15 ~R6.11.30	R6.12.1 ~R6.12.31	R6.12.14 ~R6.12.31	R7.1.1 ~R7.1.31	R7.1.17 ~R7.1.31	R7.2.1 ~R7.2.28	R7.2.13 ~R7.2.28	
10月	実施日	10月		11月		12月		令和9年1月		2月		3月	
		2日(水)	21日(水)	12日(木)	27日(金)	10日(木)	18日(金)	7日(木)	22日(金)	3日(水)	19日(金)	5日(金)	18日(木)
	対象児生年月日	R7.3.1 ~R7.3.14	R7.3.15 ~R7.3.31	R7.4.1 ~R7.4.16	R7.4.17 ~R7.4.30	R7.5.1 ~R7.5.15	R7.5.16 ~R7.5.31	R7.6.1 ~R7.6.19	R7.6.20 ~R7.6.30	R7.7.1 ~R7.7.9	R7.7.10 ~R7.7.31	R7.8.1 ~R7.8.17	R7.8.18 ~R7.8.31

2歳児歯科健康診査	実施日	令和8年4月		5月		6月		7月		8月		9月	
		9日(木)	22日(水)	14日(木)	28日(木)	11日(木)	16日(木)	29日(水)	6日(木)	27日(木)	2日(水)	10日(木)	
	対象児生年月日	R5.10.1 ~R5.10.20	R5.10.21 ~R5.10.31	R5.11.1 ~R5.11.16	R5.11.17 ~R5.11.30	R5.12.1 ~R5.12.31	R6.1.1 ~R6.1.31	R6.1.22 ~R6.1.31	R6.2.1 ~R6.2.13	R6.2.14 ~R6.2.29	R6.3.1 ~R6.3.21	R6.3.22 ~R6.3.31	
10月	実施日	10月		11月		12月		令和9年1月		2月		3月	
		8日(木)	29日(木)	18日(水)	1日(水)	3日(木)	16日(水)	21日(木)	28日(木)	4日(木)	26日(金)	17日(水)	
	対象児生年月日	R6.4.1 ~R6.4.13	R6.4.14 ~R6.4.30	R6.5.1 ~R6.5.31	R6.6.1 ~R6.6.18	R6.6.19 ~R6.6.30	R6.7.1 ~R6.7.18	R6.7.19 ~R6.7.31	R6.8.1 ~R6.8.15	R6.8.16 ~R6.8.31	R6.9.1 ~R6.9.30		

3歳児健康診査	実施日	令和8年4月		5月		6月		7月		8月		9月	
		8日(水)	20日(月)	8日(金)	20日(水)	10日(水)	25日(木)	15日(水)	27日(月)	5日(水)	24日(月)	16日(水)	30日(水)
	対象児生年月日	R4.10.1 ~R4.10.16	R4.10.17 ~R4.10.31	R4.11.1 ~R4.11.19	R4.11.20 ~R4.11.30	R4.12.1 ~R4.12.20	R4.12.21 ~R4.12.31	R5.1.1 ~R5.1.17	R5.1.18 ~R5.1.31	R5.2.1 ~R5.2.13	R5.2.14 ~R5.2.28	R5.3.1 ~R5.3.18	R5.3.19 ~R5.3.31
10月	実施日	10月		11月		12月		令和9年1月		2月		3月	
		14日(水)	22日(木)	6日(金)	16日(月)	4日(金)	21日(月)	15日(金)	27日(水)	10日(水)	25日(木)	10日(水)	15日(月)
	対象児生年月日	R5.4.1 ~R5.4.19	R5.4.20 ~R5.4.30	R5.5.1 ~R5.5.19	R5.5.20 ~R5.5.31	R5.6.1 ~R5.6.22	R5.6.23 ~R5.6.30	R5.7.1 ~R5.7.17	R5.7.18 ~R5.7.31	R5.8.1 ~R5.8.12	R5.8.13 ~R5.8.31	R5.9.1 ~R5.9.15	R5.9.16 ~R5.9.30

5歳児健康診査	実施日	令和8年4月		5月		6月		7月		8月		9月	
		10日(金)	23日(木)	13日(水)	21日(水)	3日(水)	18日(木)	8日(水)	23日(木)	20日(木)	26日(水)	9日(水)	17日(木)
	対象児生年月日	R3.4.1 ~R3.4.14	R3.4.15 ~R3.4.26	R3.4.27 ~R3.5.10	R3.5.11 ~R3.5.27	R3.5.28 ~R3.6.15	R3.6.16 ~R3.7.2	R3.7.3 ~R3.7.18	R3.7.19 ~R3.7.31	R3.8.1 ~R3.8.14	R3.8.15 ~R3.8.31	R3.9.1 ~R3.9.14	R3.9.15 ~R3.9.30
10月	実施日	10月		11月		12月		令和9年1月		2月		3月	
		7日(水)	28日(水)	11日(水)	19日(木)	9日(水)	17日(木)	14日(木)	20日(水)	18日(木)	24日(水)	11日(木)	24日(水)
	対象児生年月日	R3.10.1 ~R3.10.14	R3.10.15 ~R3.10.31	R3.11.1 ~R3.11.18	R3.11.19 ~R3.11.30	R3.12.1 ~R3.12.17	R3.12.18 ~R3.12.31	R4.1.1 ~R4.1.17	R4.1.18 ~R4.1.31	R4.2.1 ~R4.2.13	R4.2.14 ~R4.2.28	R4.3.1 ~R4.3.16	R4.3.17 ~R4.3.31

5. 離乳食教室 (会場:保健福祉館 時間:午前9時20分から 予約制) *対象者には個別通知します。2子目以降で希望の方は、ご連絡ください。

管理栄養士による 離乳食教室(前期)	対象者	実施日	令和8年4月	5月	6月	7月	8月	9月	10月	11月	12月	令和9年1月	2月	3月
			第1子で5か月児の保護者	対象児生年月	8(水)	14(木)	9(火)	7(火)	5(水)	8(火)	8(木)	6(金)	8(火)	15(金)
管理栄養士による 離乳食教室(後期)	対象者	実施日	令和8年4月	5月	6月	7月	8月	9月	10月	11月	12月	令和9年1月	2月	3月
			第1子で8か月児の保護者	対象児生年月	22(水)	27(水)	25(木)	22(水)	19(水)	29(火)	21(水)	27(金)	22(火)	26(火)

6. 1歳ごはん教室 (会場:保健福祉館 時間:午前9時45分から 予約制) *希望する人は、電話で予約してください。(予約開始日から予約いたします。)

管理栄養士による 1歳ごはん教室	対象者	実施日	令和8年4月	6月	8月	10月	12月	令和9年2月
			おおむね1歳児の保護者	予約開始日	28(火)	23(火)	25(火)	27(火)
			3/30(月)	5/25(月)	7/27(月)	9/28(月)	11/16(月)	1/18(月)

7. 定期予防接種 (接種場所:契約医療機関) *予防接種法に基づく定期予防接種について、市で全額補助しています。受診する前に必ず医療機関へ予約してください。

ロタウイルス・小児肺炎球菌・B型肝炎・五種混合(ジフテリア・百日せき・破傷風・ポリオ・ヒブ)・BCG・麻疹(はしか)・風疹・水痘(水ぼうそう)・日本脳炎・二種混合(ジフテリア・破傷風)・子宮頸がん(HPV)・RSウイルス

8. 任意予防接種 (接種場所:契約医療機関) *受診する前に必ず医療機関へ予約してください。

おたふくかぜ *接種費用の一部を定額補助しています。

9. 助産師による健康相談 (会場:保健福祉館 時間:午後1時から 予約制) *希望する人は、電話で予約してください。

助産師相談	実施日	令和8年4月	5月	6月	7月	8月	9月	10月	11月	12月	令和9年1月	2月	3月
			27(月)	25(月)	15(月)	13(月)	17(月)	28(月)	19(月)	9(月)	14(月)	25(月)	15(月)

10. 産後ケア事業

産後4か月までのお母さんが、赤ちゃんと一緒に宿泊し、育児の疲れを癒しつつ、助産師などの育児指導を受けたり、不安を相談したりできる、産後ケアセンターの利用の補助をしています。詳しい内容はお問い合わせください。

*各事業の実施及び日時は、都合により変更する場合があります。必ず通知または、予約時に確認してください。



★詳しい内容は、お問い合わせください！
 お子さんの言葉や発達、関わり方について等、相談できる教室も行っていきます。

