

【令和8年2月21日オープン】

## 菜のはな(なのはな)



### 【笛吹市で開業した理由】

千葉県出身ですが、妻の実家が笛吹市だったので、笛吹市に移住しました。地元の方から、「周囲にご飯を食べれるお店が少ない」と伺い、これまで飲食業に携わってきた経験を活かして地域に貢献したいと考えたことから、笛吹市でのオープンを決めました。

### 【空き店舗活用促進事業費補助金を知った経緯】

空き店舗活用促進事業費補助金については、笛吹市商工会の創業塾を受講した際に、商工会の方から教えていただきました。

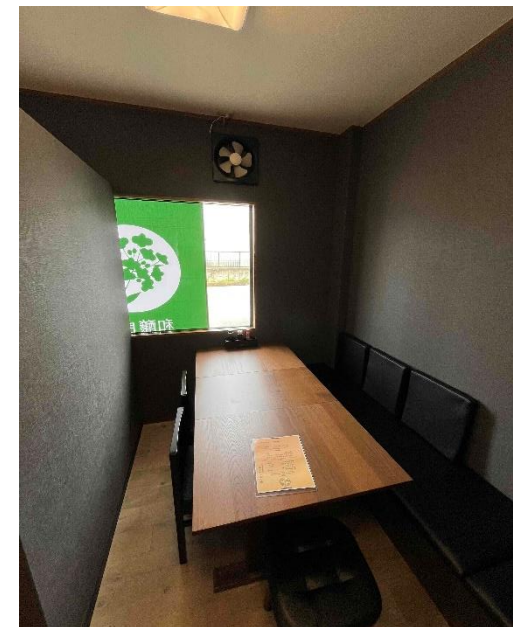


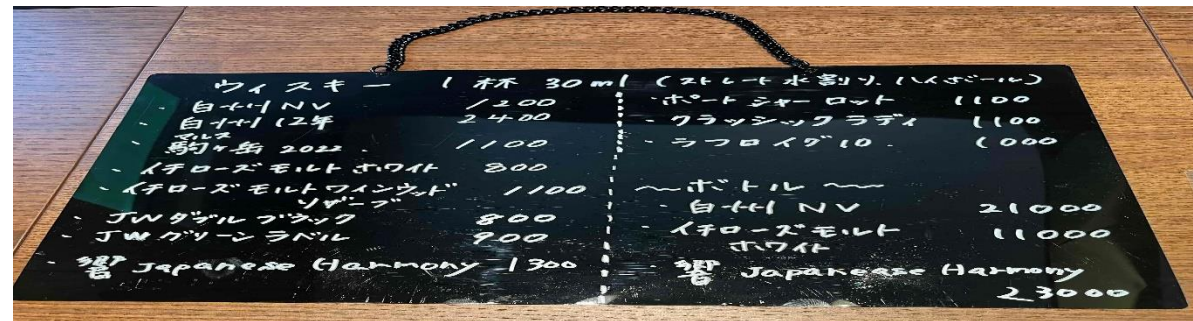
### 【店舗名の由来】

自分の出身が千葉県なので、千葉県の県花であり、自分の好きな花でもある「菜のはな」をお店の名前にしました。(周囲が桃の花で有名なので桃の花とのコントラストも意識しています)

### 【ひと言アピール】

「菜のはな」は素材にこだわった豊富なメニューを楽しめるお店です。ランチメニューでは、市場から仕入れた新鮮な食材や地元のお米「ヒノヒカリ」を使った、天ぷら定食や天丼、から揚げ定食などを楽しむことができます。また、ディナーメニューでは串揚げや山梨の食材を使った料理をお酒と一緒に楽しむことができます。(オーナー様がウイスキー好きとのことなので、「白州」など貴重なものをはじめ、豊富な種類のお酒があります)





### 【主なメニュー】

○天丼 税込み990円

○鶏唐揚げ定食 税込み990円

そのほか、ランチメニューでは天ぷら定食や菜のはな定食(天ぷらとお刺身)、お蕎麦系のメニューもあります！！

また、ディナーメニューでは串揚げやお刺身、ビールやウイスキーなどおつまみやアルコールを含めて豊富なメニューがあります！！

### 【店舗詳細】

店舗名：菜のはな

所在地：笛吹市一宮町末木516

駐車場：店舗前（4台ほど止められる広さです）

営業時間：11:30～14:00、17:30～22:00

定休日：月曜日 \*臨時休業日あり

連絡先：0553-39-9344

インスタグラム：@nanohana\_wajoryoshokuで検索