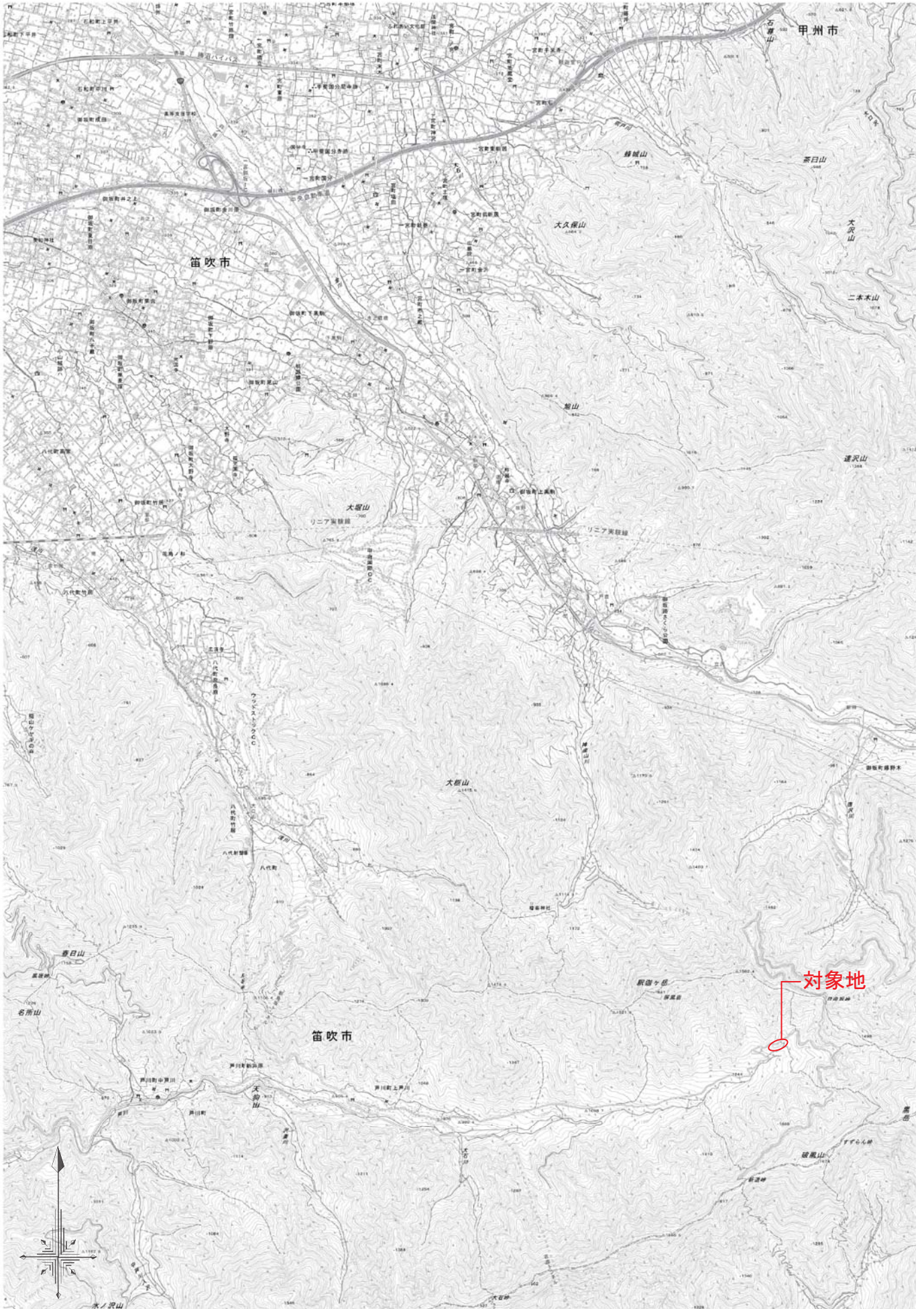


(資料1) 対象地位置図



縮尺 1 : 50,000

(資料3) 個別業務における市への提出書類

業 務	提出書類
統括管理業務	全体体制図及び業務責任者届
	統括管理業務計画書 (含む全体工程等)
設計業務	設計業務計画書
	設計図書 (内容は資料4に示すとおり)
施工業務	施工業務計画書
	完了図書 (内容は資料5に示すとおり)
工事監理業務	工事監理業務計画書
	工事監理報告書
維持管理・運営業務	維持管理・運営業務計画書
	事業報告書

(資料4) 提出する設計図書

業 務	提出書類
実施設計	下記を含む実施設計図 意匠設計図 構造設計図 電気給排水衛生設備設計図
	計算書
	仕様書
	数量積算書
	工事費積算書
	各種法令手続きに必要な図書等

(資料5) 提出する完了図書

提出書類	主な内容
工事写真	工事状況写真、工事記録写真、完成写真等
竣工図	建築
	電気設備
	給排水設備
	備品等
使用材料承諾書	材料承認の見本、品質証明書等
備品一覧書	備品一覧書等
実施工程表	実施工程表等
実施報告書	出来高監理
	品質管理
	建築副産物対策
	工事実績
	各種材料伝票関係
	工事日報等
法令等に基づく検査済証、届け等	法令等に基づく検査済証、届け出等
技術資料	設計関連技術資料、性能検証報告書等
打合せ議事録	打合せ議事録等
取扱説明書	取扱方法やメンテナンス方法等
検査調書	選定事業者が実施したもの等

(資料6) リスク分担表

■ 共通事項

リスク区分	種類	内容	分担
応札リスク	応札費用	応札費用の負担	事業者
協定リスク	書類の誤り	プロポーザル仕様書・要求水準書・基本協定書の誤りに関するもの、内容の変更に関するもの等	市
	契約の遅延	市の責めにより契約が結べない、又は遅延によるもの	市
	準備行為	事業者の責めにより契約が結べない、又は遅延によるもの	事業者
資金調達リスク	資金調達	市が必要な資金の確保に関するもの	市
		事業者が必要な資金の確保に関するもの	事業者
制度関連リスク	法制度の変更	法制度の新設、変更に関するもの	市
	許認可の取得	事業者が取得すべき許認可に関するもの	事業者
	税制度の変更	法人税等収益関係税の変更に関するもの	事業者
		上記以外の変更に関するもの	市
社会リスク	住民対応	着工前の段階における施設、運営に対する住民の反対運動等が生じた場合	市
		事業者による調査、設計、施工、運営に関する住民の反対運動、訴訟等が生じた場合	事業者
	第三者賠償	市の責めによるもの	市
		事業者の責めによるもの	事業者
	環境の保全	調査、設計、施工、運営における騒音、臭気、有害物質の排出、漏洩等、環境保全に関するもの	事業者
不可抗力リスク	不可抗力	紛争、テロ、上記を除く風水害、地震等、第三者の行為その他自然的又は人為的な現象のうち通常の見込み可能な範囲を超えるもの	協議
金利リスク	金利の変動	整備・運営期間中の金利の変更	協議
物価リスク	物価の変動	整備期間中の物価変動	協議
		運営期間中の物価変動	協議
デフォルトリスク	債務不履行	事業者の事業放棄、破綻によるもの	事業者
	要求水準の未達	改善勧告に関わらずサービスレベルの回復の見込みがない場合	事業者
	事業の中止	市の都合により本事業が継続されない場合	市

■施設に関する事項

リスク区分	種類	内容	分担
施設瑕疵リスク	施設の瑕疵	契約不適合による担保責任期間内に、瑕疵が見つかった場合のリスク	事業者
		契約不適合による担保責任期間経過後かつ運営期間内に、瑕疵が見つかった場合のリスク	事業者
		契約不適合による担保責任期間経過後かつ運営期間経過後に、瑕疵が見つかった場合のリスク	協議
施設損傷リスク	施設の損傷	施設の劣化に対して適切な措置がとられなかったことに起因するもの	事業者
		事業者の責めによる事故・火災等によるもの	事業者
要求水準リスク	要求水準の未達	施設・設備に関して要求水準を下回った場合	事業者
施設移管リスク	撤収	市に施設・設備を移管する際に、サービスが継続可能な状態にするための費用	事業者

■設計に関する事項

リスク区分	種類	内容	分担
測量・調査リスク	調査の不備	事業者が実施した測量・調査に関するもの	事業者
遅延リスク	工期の延長	市の事由により設計が一定期間に完結せず費用増加をもたらす場合	市
		事業者の事由により設計が一定期間に完結せず費用増加をもたらす場合	事業者
設計変更リスク	設計の変更	市の事由により設計変更が生じ費用が増加する場合	市
		事業者の事由により設計変更が生じ費用が増加する場合	事業者

■施工・工事監理に関する事項

リスク区分	種類	内容	分担
用地リスク	用地の確保	施工に関する資材置場の確保	事業者
	地中障害物の撤去等	地中障害物、土壌汚染に関するもの	市
施工費用増大リスク	施工費用の増大	市の要請による費用超過、施工遅延によるもの	市
		上記以外のもの（物価変動を除く）	事業者
工事遅延リスク	工事の遅延	市の要請による工事の遅延、または完工しない場合	市
		不可抗力による工事の遅延、または完工しない場合	協議
		上記以外のもの	事業者
監理リスク	監理の不備	工事監理に関するもの	事業者
一般的損害リスク	一般的損害	設備・原材料の盗難、事故による第三者への賠償等に関するもの	事業者
要求水準リスク	要求水準の未達	実施体制に関して要求水準を下回った場合	事業者
引渡し手続きリスク	手続き費用	施設引渡しの手続きに伴う諸費用に関するもの	事業者

■維持管理・運営に関する事項

リスク区分	種類	内容	分担
準備リスク	準備行為	事業の遂行に必要な人員の確保、訓練及び研修等が整わなかったことによる営業開始の遅延によるもの	事業者
運営リスク	セキュリティ	施設の構造又は維持管理業務上の瑕疵による情報漏洩、犯罪発生	事業者
	労務災害	業務従事者の労務災害等	事業者
	自主事業	自主事業実施により生じた損害	事業者
計画変更リスク	事業内容の変更	市の要請による維持管理期間中の事業内容の変更に関するもの	市
管理コストリスク	維持管理コストの増加	市の要請による事業内容の変更等に起因する維持管理コストの増加	市
		維持管理コストが予想を上回った場合（物価変動によるものは除く）	事業者
修繕リスク	再修繕	事業者の修繕対応の不備による再修繕対応	事業者