

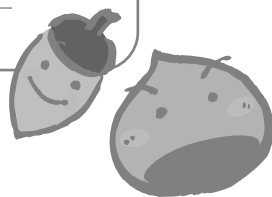
日 SUN.	月 MON.	火 TUE.	水 WED.	木 THU.	金 FRI.	土 SAT.
		1 友引 可燃ごみ収集日	2 仏滅	3 大安 文化の日	4 赤口 可燃ごみ収集日 粗大・有害ごみ収集日 夏目原・八千蔵	5 先勝
6 友引 資源物収集日 二之宮・県営団地・成田 下成田・国衛 ミックスペーパー・ その他プラスチック収集日 二之宮(モデル地区) 町内親善 ゲートボール大会 AM8:00~ 花鳥の里スポーツ広場	7 先負 母子健康手帳交付 AM9:00~11:00 御坂支所 予防接種再発行日 AM9:00~11:00 御坂支所 檜峰転倒予防教室 PM1:30~ 檜峰デイサービスセンター	8 仏滅 可燃ごみ収集日 一般健康相談 ※予約制 PM1:00~4:00 御坂保健センター 町老連及び高齢者 グラウンドゴルフ大会 AM8:30~ 花鳥の里スポーツ広場 夏目原 趣味の教室(太極拳) PM1:30~ 夏目原公民館	9 大安 体施設利用者調整会議 PM7:30~ 農村センター 二階 趣味の教室(太極拳) PM1:30~ 二階公民館	10 赤口 総合相談日 ※要予約 PM1:30~3:30 福祉センター 栗合 趣味の教室(太極拳) PM1:30~ 栗合公民館	11 先勝 可燃ごみ収集日 粗大・有害ごみ収集日 下野原・栗合・蕎麦塚 4か月児健診 PM1:00~1:30受付 御坂保健センター 対象:平成17年7月生 保健センター開放日 AM10:00~12:00 御坂保健センター 下成田趣味の教室(太極拳) PM1:30~ 下成田公民館	12 友引 こども週末塾 ゲートボール教室 AM9:00~11:30 花鳥の里スポーツ広場 町内親善 弓道大会 PM1:00~ 御坂成田弓道場
13 先負 資源物収集日 夏目原・井之上・下井之上 八千蔵・栗合・蕎麦塚 町内親善 ソフトバレーボール大会 AM7:45~ 御坂体育館 笛吹市誕生1周年記念 第1回「笛吹市福祉 ボランティアまつり」 AM9:30~PM2:00 スコレーセンター	14 仏滅 母子健康手帳交付 AM9:00~11:00 御坂支所 予防接種再発行日 AM9:00~11:00 御坂支所 総合健診結果説明会 PM1:30~3:30 御坂保健センター 檜峰転倒予防教室 PM1:30~	15 大安 可燃ごみ収集日 総合健診結果説明会 AM9:30~11:30 PM1:30~3:30 御坂保健センター 国衛趣味の教室(太極拳) PM1:30~ 国衛公民館 社会保険相談所の開設 AM9:30~PM4:00 笛吹市商工会・本所	16 赤口 総合健診結果説明会 AM9:30~11:30 PM1:30~3:30 御坂保健センター ポリオ生ワクチン投与 PM1:00~2:15受付 境川坊ヶ峯ふれあいセンター 対象:平成17年2・3月生/ 平成16年8月生 大人の学び塾・タイ料理教室 AM9:30~12:00 農村センター 二之宮趣味の教室(太極拳) PM1:30~ 二之宮公民館	17 先勝 5歳児歯科健診 PM1:00~1:30受付 境川坊ヶ峯ふれあいセンター 対象:平成12年9・10月生 御坂地区行政区対抗 ゴルフ選手権大会 甲府国際カントリークラブ 坂野趣味の教室(太極拳) PM1:30~ 坂野公民館	18 友引 可燃ごみ収集日 粗大・有害ごみ収集日 尾山・花鳥地区 1歳6か月児健診 PM1:00~1:30受付 八代保健センター (総合会館内) 対象:平成16年4月生	19 先負 総合健診結果説明会 AM9:30~11:30 PM1:30~3:30 御坂保健センター

20 仏滅 資源物収集日 金川原・尾山・下野原 花鳥地区 その他 プラスチック収集日 御坂地区内21カ所 ミックスペーパー・ その他プラスチック収集日 成田(モデル地区)	21 大安 母子健康手帳交付 AM9:00~11:00 御坂支所 予防接種再発行日 AM9:00~11:00 御坂支所 ポリオ生ワクチン投与 PM1:00~2:15受付 境川坊ヶ峯ふれあいセンター 対象:平成17年4・5月生/ 平成16年9月生 檜峰転倒予防教室 PM1:30~	22 赤口 可燃ごみ収集日 3歳児健診 PM1:00~1:30受付 八代保健センター (総合会館内) 対象:平成14年8月生 尾山 趣味の教室(太極拳) PM1:30~ 尾山公民館	23 先勝 勤労感謝の日 第10回 ウォークラリー大会	24 友引 総合健診結果説明会 AM9:30~11:30 PM1:30~4:00 御坂保健センター 新田趣味の教室(太極拳) PM1:30~ 新田公民館 育児学級「乳幼児におこり やすい病気とその対処法」 AM9:30~9:45受付 春日居保健福祉センター 対象:平成17年5・6月生(第1子)	25 先負 可燃ごみ収集日 10か月児健診 PM1:00~1:30受付 御坂保健センター 対象:平成17年1月生 粗大・有害ごみ収集日 金川原・井之上	26 仏滅 笛吹市文化祭 いちのみや桃の里 ふれあい文化館 介護教室(移乗) PM1:30~ 福祉センター
27 大安 資源物収集日 黒駒地区 町内親善 グラウンドゴルフ大会 AM8:00~ 花鳥の里スポーツ広場 笛吹市文化祭 いちのみや桃の里 ふれあい文化館	28 赤口 母子健康手帳交付 AM9:00~11:00 御坂支所 予防接種再発行日 AM9:00~11:00 御坂支所 総合健診結果説明会 AM9:30~11:30 PM1:30~4:00 御坂保健センター 檜峰転倒予防教室 PM1:30~	29 先勝 可燃ごみ収集日 ポリオ生ワクチン投与 PM1:00~2:15受付 境川坊ヶ峯ふれあいセンター 対象:平成17年6月生/ 平成16年10・11月生 介護者交流会 AM10:00~PM3:00 なごみの湯 献血 AM9:30~12:00 PM1:00~3:30 御坂西小学校体育館前	30 友引 ポリオ生ワクチン投与 PM1:00~2:15受付 境川坊ヶ峯ふれあいセンター 対象:平成17年7月生/ 平成16年12月 平成17年1月生 ●固定資産税 第3期納期限日 口座振替日			

子育てサークル「コノハッピーズ」

集合 11月2日(水)午前10時30分に
金川の森 管理棟前

みんなでどんぐりひろいをします。
飲物は各自持参してください。



休日・夜間 医療機関のお知らせ

- 東八消防本部 ☎ 261-0119
- 救急医療情報センター ☎ 224-4199
- 休日歯科救急医療センター ☎ 252-9955
- 小児初期救急医療センター ☎ 226-3399

○ 行事 (保) 保健 (相) 相談
○ 可燃ごみ収集日 (粗) 粗大ごみ収集日 (有) 有害ごみ収集日 (資) 資源物収集日
○ ミックスペーパー・その他プラスチック収集日

☆毎週火・金曜日は可燃ごみ収集日です。
ごみ出しは、収集日当日の朝6時から8時までに、必ず分別して出してください。

笛吹市役所 御坂支所
TEL.055-262-2271



この印刷物は、古紙配合率100%再生紙と大豆インクを使用しております。