

社会資本総合整備計画 社会資本整備総合交付金

計画の名称	笛吹市における循環型都市・郷づくりの推進（第4期）（重点計画）												
計画の期間	令和05年度～令和07年度（3年間）								重点配分対象の該当	○			
交付対象	笛吹市												
計画の目標	下水道整備を行い、市民がいつまでも住み続けられる安全・安心・快適な環境を創造する。												
全体事業費（百万円）	合計（A+B+C+D）	210	A	210	B	0	C	0	D	0	効果促進事業費の割合 C / (A+B+C+D)	0	%

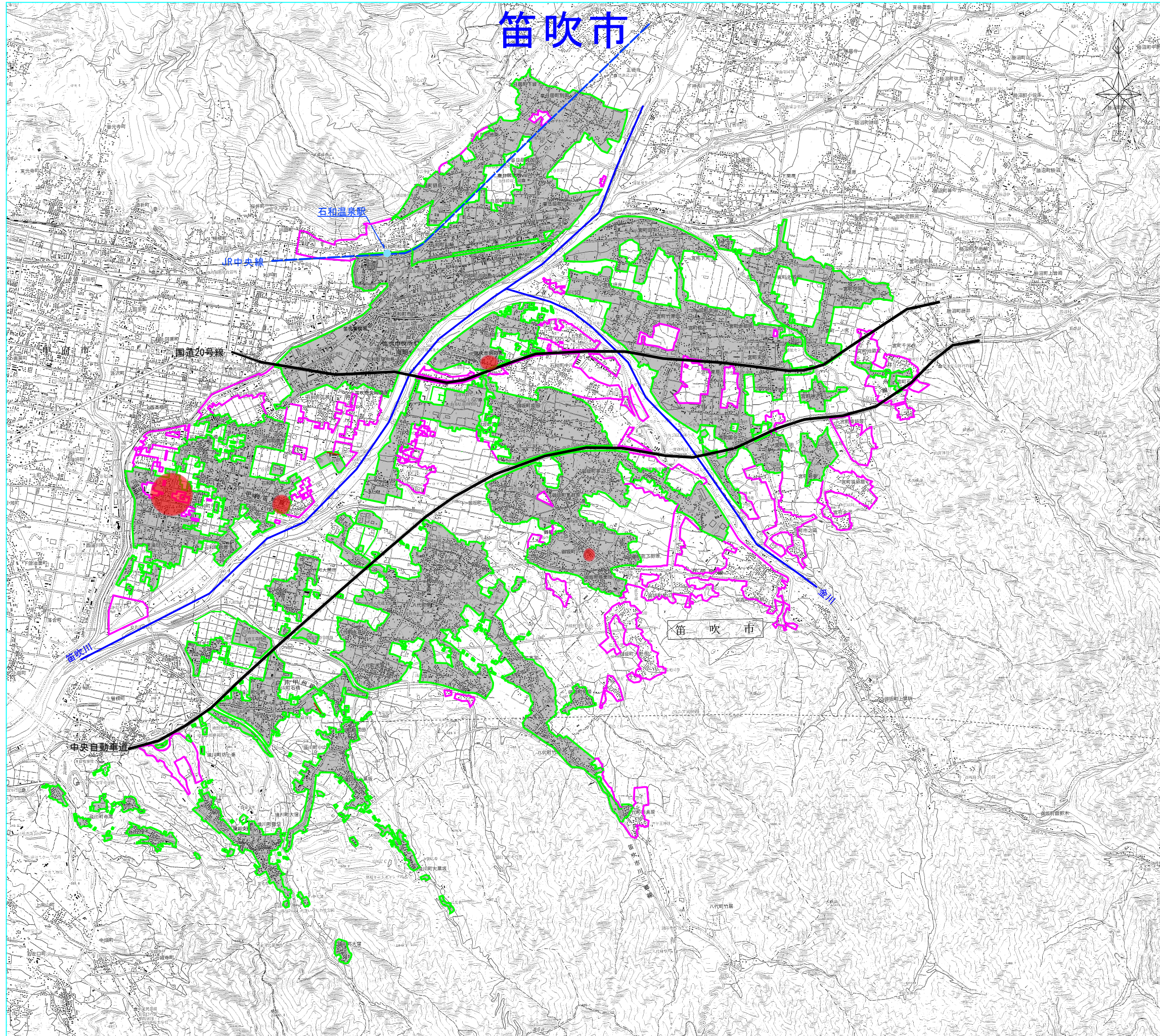
番号	計画の成果目標（定量的指標）			
	定量的指標の定義及び算定式	定量的指標の現況値及び目標値		
		当初現況値	中間目標値	最終目標値
1	現在の下水道処理人口普及率61.8% (R4年度当初) から63.7% (令和7年度末) に増加させることを目標とする。	61%		63%
	下水道処理人口普及率（%） 処理区内人口（人） / 行政人口（人）	61%	%	63%

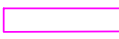

備考等	個別施設計画を含む	-	国土強靱化を含む	-	定住自立圏を含む	-	連携中枢都市圏を含む	-	流域水循環計画を含む	-	地域再生計画を含む	-	避難確保計画の策定	避難行動要支援者名簿の提供
-----	-----------	---	----------	---	----------	---	------------	---	------------	---	-----------	---	-----------	---------------

A 基幹事業

基幹事業(大)	番号	事業種別	地域種別	交付対象	直接間接	事業者	種別1	種別2	要素となる事業名 (事業箇所)	事業内容 (延長・面積等)	市区町村名/ 港湾・地区名	事業実施期間(年度)					全体事業費 (百万円)	費用 便益比	個別施設計画 策定状況
												R05	R06	R07	R08	R09			
一体的に実施することにより期待される効果																			
備考																			
下水道事業	A07-001	下水道	一般	笛吹市	直接	笛吹市	管渠(汚水)	新設	下水道管渠布設	L=3.0km	笛吹市						210	-	
											小計						210		
											合計						210		

計画の名称	笛吹市における循環型都市・郷づくりの推進(第4期)	交付対象	山梨県 笛吹市
計画の期間	令和5年度 ~ 令和7年度 (3年間)		



凡 例	
全体処理計画区域	 (3,142.05ha)
下水道法による事業計画区域	 (2,589.20ha)
A07-001 下水道管渠布設	