

TOPIX

農業塾は 笛吹市役所本館へ 移転しました！



農業塾は令和3年3月22日に笛吹市役所本館内に移転しました。移転に伴い、電話番号等が変更になりますので、ご注意ください。なお、JAふえふき 営農支援センターについては事務所の移転、電話番号の変更はありません。



農業についてお困りの方、 まずは農業塾へご相談ください！

農業塾

●総合窓口・援農支援センター

住所：笛吹市石和町市部777笛吹市役所本館1階

TEL：055-267-8005(直通)

TEL：055-262-4111(市役所代表)

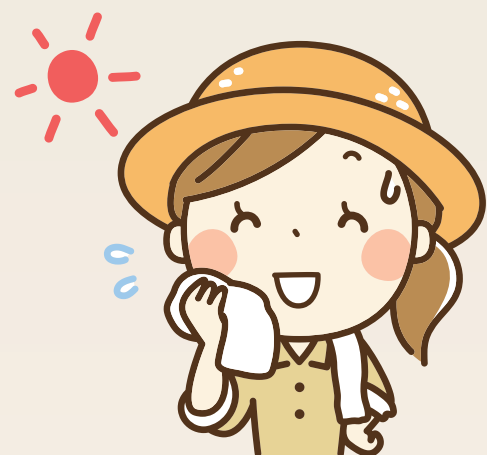
FAX：055-262-8507

メールアドレス：nougyoujuku@city.fuefuki.lg.jp

●JAふえふき 営農支援センター

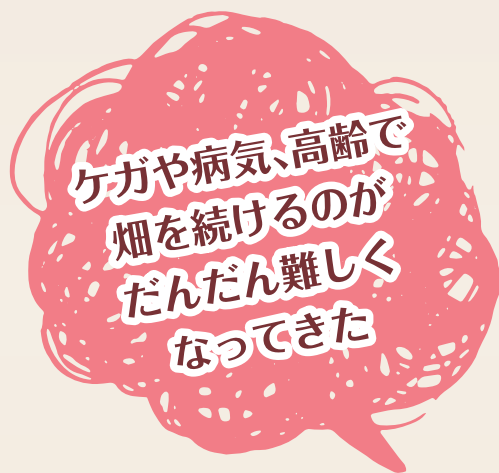
住所：笛吹市八代町南561

TEL：055-265-1607



農業でお困りの方、
何でも**農業塾**へ
ご相談ください！

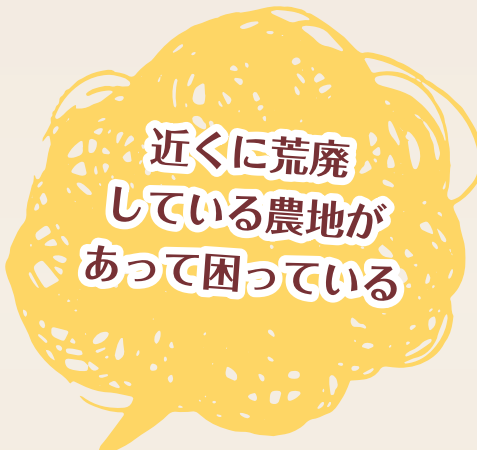
笛吹市、笛吹農業協同組合、笛吹市農業委員会では平成30年度より農業のことは何でも相談できる農業塾を開設しています。農業に関する困りごとであれば、どんなことでも農業塾へご相談ください。



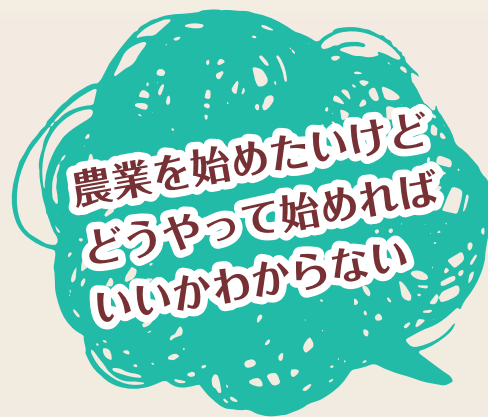
ケガや病気、高齢で畑を続けるのがだんだん難しくなってきた



果樹栽培についてしっかりと技術をも身につけたい



近くに荒廃している農地があって困っている



農業を始めたいけどどうやって始めればいいのか分からない



規模拡大、新規就農のため農地を探している

まずは農業塾へご相談ください！

農業塾

農業を新しく始めたい方、 すでに農業をしている方には…



農業を続けるのが難しい方には…



農地等あっせん相談事業

規模拡大を目指す農家や新規就農者の方へ耕作農地の紹介・あっせん相談や支援をいたします。

JAふえふき組合員の方

▶▶▶ JAふえふき 各支所指導課

JAふえふき組合員でない方

▶▶▶ 総合窓口



農業用機械レンタル支援事業

※JA組合員限定

農業用機械を利用したい方に対して農業用機械を貸し出します。バックホー、グロースガン、チップパー、トラクター、乗用モアなど。詳細・料金はお問合せください。

▶▶▶ JAふえふき
各支所指導課



農作業無料職業紹介事業

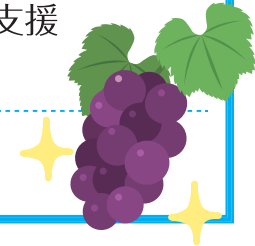
農作業を希望している方に講習会を受講、登録していただき、雇用を希望している農家へ紹介します。

▶▶▶ JAふえふき 営農支援センター

農業者経営基盤強化支援事業

認定農業者取得のための経営計画書づくり、行政やJAが農業経営者に対して支援する各種補助事業について案内し、経営基盤の強化支援をいたします。

▶▶▶ 総合窓口



農業講習会事業

果樹栽培について体系的な講習を行います。果樹管理、剪定、土作り、機械取扱、果樹病虫害防除など年間を通して講習会を行っています。事前の申込が必要です。

▶▶▶ 援農支援センター



果樹経営支援対策事業

※JA組合員限定

古い品種や老木を抜根し、振興品目・品種への改植について、補助があります。募集期間は1月ごろを予定しています。

▶▶▶ JAふえふき 各支所指導課

農業経営困難者相談支援事業

後継者がいなく、農業経営の継続が心配の方に対して、解決策のご提案をさせていただきます。

▶▶▶ 総合窓口

農作業無料職業紹介事業

農作業を希望している方に講習会を受講、登録していただき、雇用を希望している農家へ紹介します。

▶▶▶ JAふえふき 営農支援センター

農地等あっせん相談事業

農業の経営が困難となっている方の農地を、規模拡大を目指す農家や新規就農者へ耕作農地の紹介・あっせん相談や支援をいたします。

JAふえふき組合員の方

▶▶▶ JAふえふき 各支所指導課

JAふえふき組合員でない方

▶▶▶ 総合窓口



農地など地域の問題で困っている方には…

農業関連総合相談事業

荒廃農地の増加など農業の問題でお困りの地域役員様に対して、解決策のご提案をさせていただきます。

▶▶▶ 総合窓口

連絡先：農業塾

■総合窓口・援農支援センター

TEL:055-267-8005

■JAふえふき 営農支援センター

TEL:055-265-1607