

よくある質問

Q 予約しなくても乗れますか？

A のるーと笛吹は予約型乗合交通です。
乗車をご希望の場合は「電話」、「アプリ」、「LINE」のいずれかの方法で事前にご予約が必要です。

Q 利用する本人が予約をしなければなりませんか？

A 代理予約も可能です。
ご乗車される本人に、配車予定時間、乗車場所、予約番号をお伝えいただき、乗車の際、乗務員に予約番号を伝えて運賃をお支払いください。

Q 予約番号とはなんですか？

A ご登録いただいた携帯・自宅電話番号の下4桁です。

Q 予約をキャンセルしたい時はどうしたらいいですか？

A 乗車直前まで、「電話」、「アプリ」、「LINE」からキャンセルできます。
1.電話 /自動音声電話受付(受付時間:24時間) TEL:0120-209-720
(有人才オペレーターにつなげる場合 受付時間:月~土/9~17時)
2.のるーとアプリ、LINE(受付時間:24時間)

Q 誰でも利用できますか？

A ご利用できるのは原則笛吹市にお住まいの人です。
市内への通学など、市外の人でも利用できる場合があります。
詳しくは2ページをご覧ください。

移動をもっと自由に

運行開始!
2024年
1/15(月)

このロゴが
目印!

のるーと笛吹



笛吹市AIデマンド交通

「のるーと笛吹」利用ガイド

名称	笛吹市AIデマンド交通「のるーと笛吹」	運行日	月~土(日・祝・年末年始12/29~1/3は運休)
運行主体	笛吹市(市内タクシー事業者に運行委託)	運行時間	8:00~18:00
運行方法	事前予約による乗合交通	車両	ワンボックス車両(利用定員8人)3台
運行期間	令和6年1月15日~令和7年3月31日		

利用できる人 笛吹市内在住で一人で乗り降りできる人(介助を必要とする人が利用する場合は、介助者も同乗してください)
※市内への通勤・通学、親族の介護、帰省などのために利用する人は、申請により、市外の人でも利用できる場合があります。

運行料金	大人(中学生以上) …………… 300円	シニア(75歳以上) …………… 200円
	小人(小学生) …………… 100円	障がい者 …………… 200円
		乳幼児 …………… 無料

●運賃のお支払いは、現金のみとなります。 ●お釣りのないように運賃をご準備ください。

運行区域	御坂町(西部)・八代町(全域)・ 芦川町(全域)・石和町(一部) [※]	乗降ポイント	地域の公民館、駅、公共施設、 病院、スーパーなど約200か所
------	--	--------	-----------------------------------

※石和町の乗降ポイントは、駅、病院、スーパーなどに限定

これまでの公共交通機関と何が違うの？

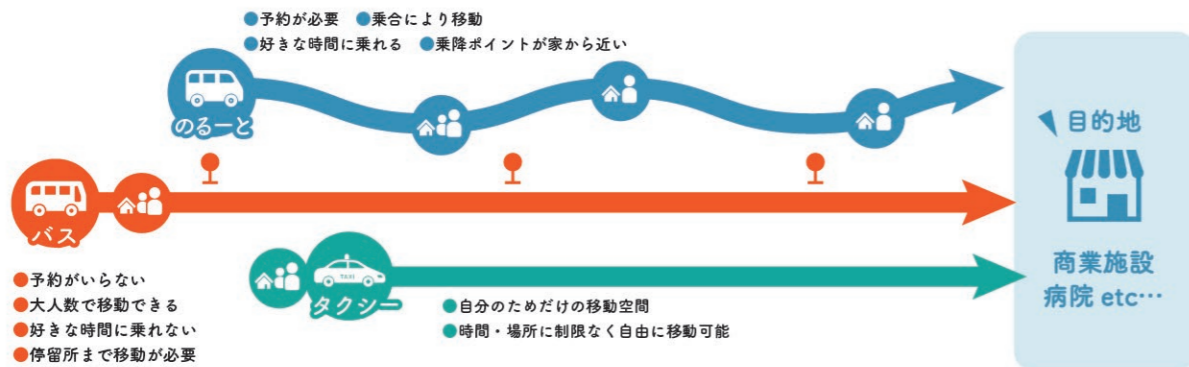
●AI デマンド交通とは？

AIデマンド交通は、路線バスのように決まった時刻表や運行ルートがなく、利用者からの予約に応じて、AI(人工知能)が最適なルートを考えて運行する新しい乗合交通です。

利用者は、乗りたい時に電話やスマートフォンアプリ、LINEなどから予約し、最寄りの乗降ポイントから希望する目的地まで、ほかの利用者と乗り合せて移動することができます。

利用者登録や事前予約という手間はおかけしますが、幹線道路沿いしか運行しない路線バスと異なり、地域の生活道路まで入り込んで、より多くの乗降ポイントが設置できる点がAIデマンド交通の大きなメリットとなります。

●目的地までのルートイメージ



●のりーと 笛吹の位置付け

	バス	のりーと 笛吹	タクシー
運行路線	既定路線のみ運行可能	運行エリア内は自由に運行可	どこでも自由に運行可
時刻表有無	有り	無し	無し
乗降場所	バス停	専用の乗降ポイント	どこでも可
予約有無	無し	事前に予約	必要に応じて予約
乗合わせ	有り	有り	無し

●たとえばこんな使い方！

<p>通院・通所に</p> <ul style="list-style-type: none"> ●病院へラク移動 ●目的地まで座って行ける ●診療時間に合わせて予約 	<p>お買い物に</p> <ul style="list-style-type: none"> ●車で移動できるのでまとめ買いに便利 ●一人で重い荷物があっても安心 	<p>子育て世帯に</p> <ul style="list-style-type: none"> ●悪天候でも快適に移動 ●荷物が多くても楽に移動 	<p>送迎に</p> <ul style="list-style-type: none"> ●家族の送迎への負担軽減 ●本人に限らず代理で予約可 ●忙しい時間のお子様の送迎にも安心 	<p>通学・通勤に</p> <ul style="list-style-type: none"> ●事前予約で好きな場所から乗車 ●急な移動でもスマホから即時予約で対応可
--	--	---	---	---

ご利用方法

- のりーと 笛吹のご利用には、はじめに利用者登録が必要です

 - 利用者登録は、電話・スマートフォンアプリ・LINEから可能です。

電話

詳細は3~4ページ

のりーとアプリ

詳細は5ページ

LINE

詳細は6ページ

窓口

詳細は下記をご覧ください
- 利用者登録後、笛吹市にて手続きを行い、利用者登録カードを郵送します

 - ご登録いただいた情報から、ご利用対象であることを笛吹市にて確認します。
 - 手続きが完了し、利用者登録カードが届き次第、ご利用可能となります。
- お出かけ前にご予約いただきます
利用したい日の7日前から利用の直前まで予約ができます

予約方法は、電話(自動音声ガイダンス)・スマートフォンアプリ・LINEから24時間可能です。
※オペレーター対応による電話予約は、午前9時から午後5時までです。

 - あらかじめ帰りの時間がわかっているときは、最初の予約の時に同時に予約が可能です。
- 予約した乗降ポイントで乗車し、目的地まで移動します

 - なるべく到着予定時刻の5分前までに、ご案内された乗降ポイントへお越しください。
 - 乗車の際は、予約番号(会員登録時に設定した電話番号の下4桁)を乗務員にお伝えください。
 - 乗車の際に運賃をお支払いください。(お釣りのないようにご準備ください)

利用者登録のしかた

登録(利用)できる人

のりーと 笛吹に登録できる方は、
笛吹市にお住まいの方(年齢制限なし)です。

- 市外の方で笛吹市内に親族がいる人
特別な理由がある場合に限り、笛吹市内の親族からの申請により一定期間利用可能/更新制
- 市外の方で笛吹市内の学校や事業所に通っている人
特別な理由がある場合に限り、学校長、事業主からの申請により一定期間利用可能/更新制
- 高齢者、障がい者等の介助のために同乗する介助者
利用者登録なしで市外の方でも利用が可能

利用者登録の方法

「利用者登録票」を次のいずれかの窓口で受け取り、
必要事項を記入し、提出してください。

- 登録票の配布場所および提出できる窓口
笛吹市役所本館(2階企画課)・御坂支所・八代支所・芦川支所
- 電話・スマートフォンアプリ・LINEなどからも利用者登録ができます
※家族等で一度に複数人の登録をご希望の場合は、電話または窓口をご利用ください。
- 電話専用ダイヤル…0120-209-720
- スマートフォンアプリ ■笛吹市公式LINE
- 郵送…〒406-8510 笛吹市石和町市部777番地 笛吹市役所企画課まで
- FAX…055-262-4115 ■メール…kikaku@city.fuefuki.lg.jp
- 登録開始時期(予定)
令和5年12月11日…窓口、スマートフォンアプリ、郵送、ファックス、
電子メール、電話(企画課)
令和6年1月9日…電話(専用ダイヤル)、LINE

お電話でのご予約のながれ

- 電話での予約には、自動音声での予約とオペレーターが直接対応する予約があります。
- 電話をかけるとはじめは必ず自動音声案内が流れます。
- オペレーター対応による予約をご希望の場合は、音声案内に従い、4番を押してオペレーターへお繋ぎください。

●専用ダイヤルに電話

- 自動音声案内が流れますので案内に従って操作してください
- 自動音声で予約する場合は音声案内に従って操作してください
- オペレーターへつなぐ場合は4番を押してください

1 利用者登録有無確認

予約番号はご登録いただいた電話番号の下4桁です。

予約番号とお名前をお伝えください

2 乗車および降車する場所を指定

4桁の乗降ポイントの番号でお伝えください
(乗降ポイントの番号は、7～14ページの地図をご覧ください)

3 日時指定

利用する7日前から予約が可能です

4 人数指定

一緒に利用する人がいる場合その予約番号とお名前もお伝えください

予約完了！

利用登録・乗車予約専用ダイヤル

フリーダイヤル

0120-209-720

専用ダイヤルの受付時間

オペレーター：月～土 9:00～17:00
(日・祝日・年末年始12/29～1/3休業)
自動音声：24時間

・予約した内容に変更や取り消しがあつた場合も、この電話番号に連絡してください。

・電話番号をよく御確かめの上、おかけ間違いにご注意ください。

お電話でのご予約方法

利用方法

音声案内に従い、電話のボタンを操作してください。

初回登録
①

利用予約
②

予約変更・キャンセル
③

オペレーターとの通話
④

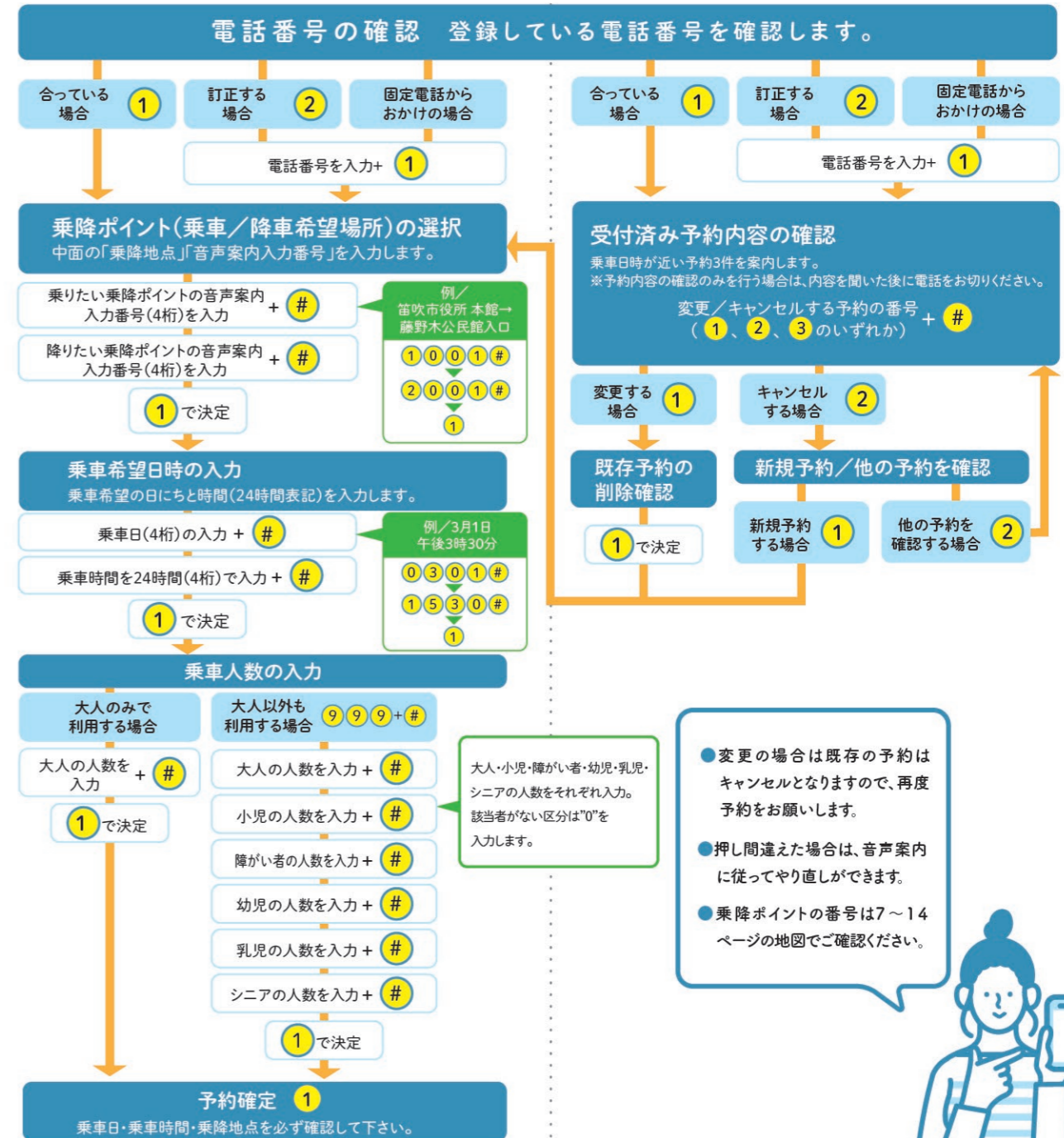
サービス案内を聞く
⑤

初回登録/会員登録が済んでない場合(①を押した後の流れ)

電話にて利用登録をする場合は、オペレーターにつないで会員登録を行います。氏名・電話番号などを登録します。後日笛吹市による手続き完了後に、ご予約いただけます。

利用予約/笛吹市による手続き完了後(②を押した後の流れ)

予約の変更・キャンセル(③を押した後の流れ)



アプリでのご予約方法（24時間受付）

LINEでのご予約方法（24時間受付）

のりーとアプリダウンロード

ご乗車の7日前から乗車直前まで予約可能



App Store からダウンロード
Google Play で手に入れよう

アプリの登録・利用方法は
YouTube「のりーとチャンネル」▶

のりーとチャンネル 🔍 検索



Apple, Apple のロゴは、米国および他の国々で登録された Apple Inc. の商標です。
google play および google play ロゴは、google llc の商標です。

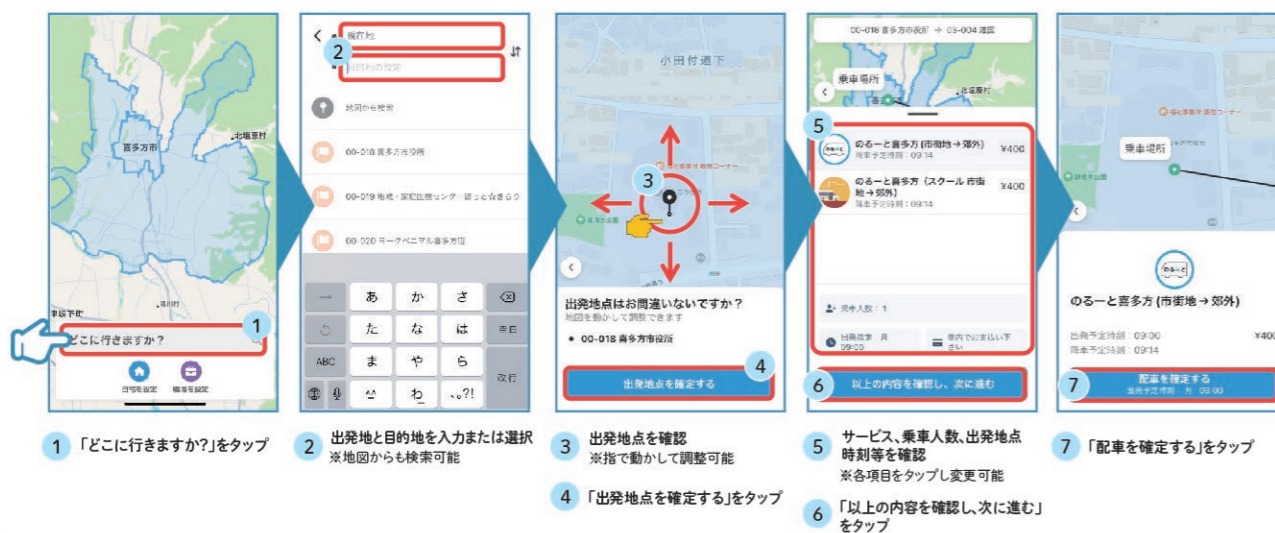
アプリでの利用登録



- 「のりーと笛吹」を選択
- 「初めての方はこちら」を選択
- 登録する携帯電話の番号を入力
- 登録した携帯電話番号宛にSMS（ショートメッセージ）で認証コードが届きますので、記載の番号をご入力ください。
- お名前（ひらがな）、メールアドレス、生年月日、性別、郵便番号、住所、障がい者手帳有無、利用目的を入力または選択し、「決定」をタップし登録完了

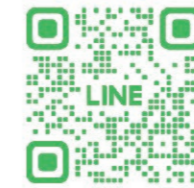
アプリでの配車予約

※笛吹市による手続き完了後に、ご予約いただけます



- 「どこに行きますか？」をタップ
- 出発地と目的地を入力または選択 ※地図からも検索可能
- 出発地点を確認 ※指で動かして調整可能
- 「出発地点を確定する」をタップ
- サービス、乗車人数、出発地点時刻等を確認 ※各項目をタップし変更可能
- 「以上の内容を確認し、次に進む」をタップ
- 「配車を確定する」をタップ

LINEでの利用登録



笛吹市
LINE公式
アカウント



- 笛吹市LINE公式アカウントの下にあるメニューから「オンデマンドバスののりーと」を選択
- 「予約する」を押す
- LINEとの連携を許可
- お名前（ひらがな）、生年月日、性別、郵便番号、住所、障がい者手帳有無、利用目的を入力または選択し、「更新」をタップし登録完了

LINEでの配車登録

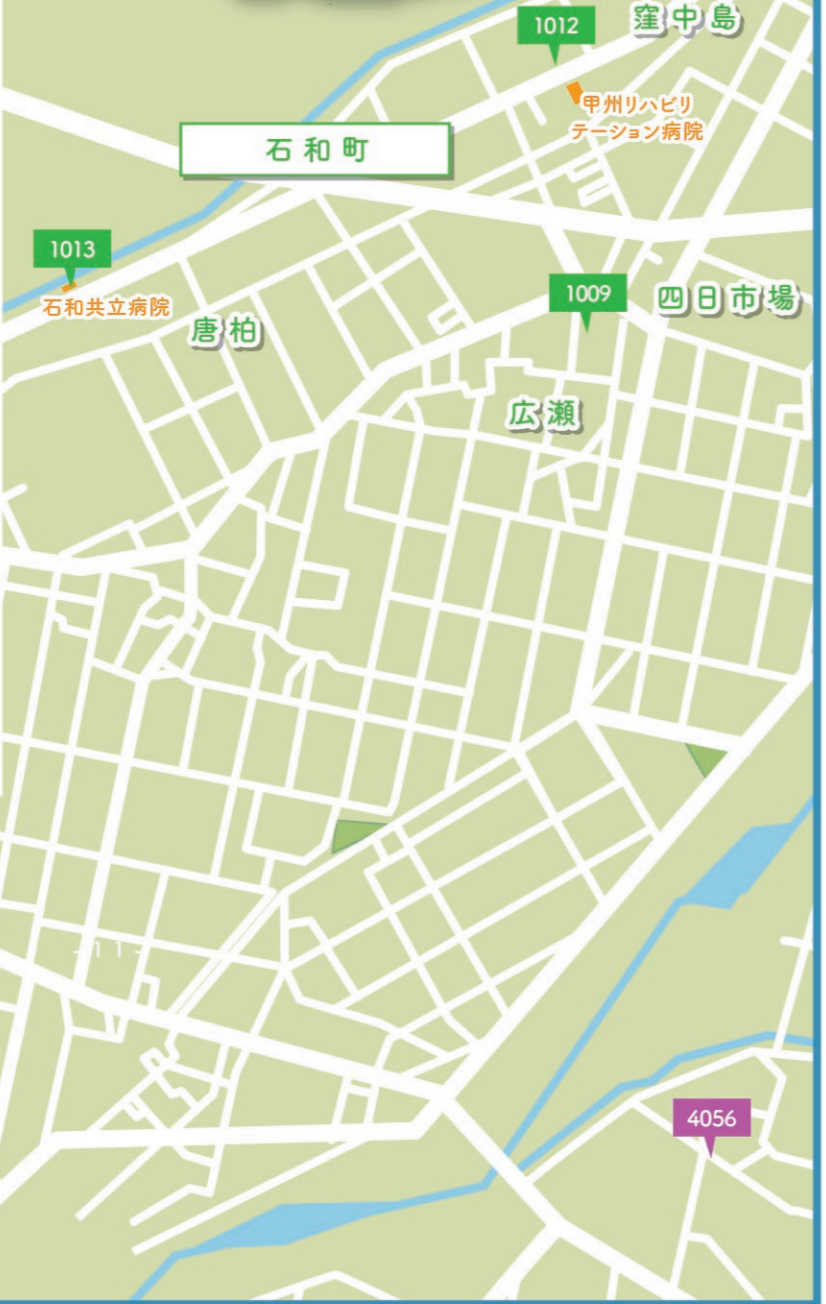
※笛吹市による手続き完了後に、ご予約いただけます



- 「出発地を選ぶ」、「目的地を選ぶ」を押す
- 「のりばを検索」に名称や番号を入力 過去の乗車・降車履歴から「のりば」を指定することも可能です
- 乗車人数 今すぐまたは事前予約（事前予約の場合は予約時間）を入力し「次へ」を押す
- 「予約内容」を確認し、問題がなければ、「予約を確定」します ※運行状況によってはのりばや時間を変更してご提案する可能性があります

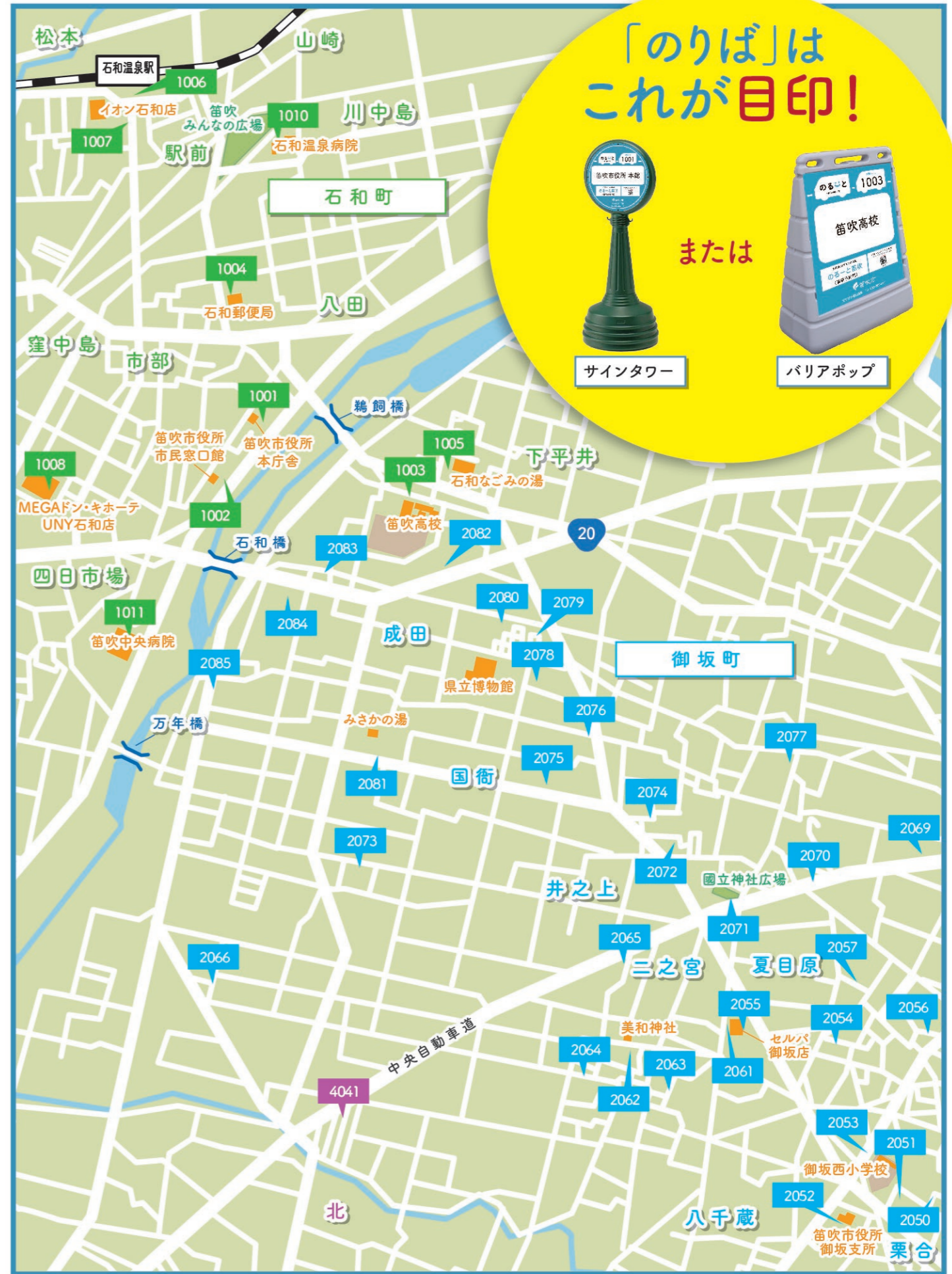
石和地区

- | | | | |
|------|--------------------|------|---------------|
| 1001 | 笛吹市役所本館 | 2061 | 県営御坂団地 |
| 1002 | 笛吹市役所市民窓口館・保健福祉館 | 2062 | 二之宮公民館 |
| 1003 | 笛吹高校 | 2063 | 定得寺南 |
| 1004 | 石和郵便局 | 2064 | 二之宮果実組合出荷場前 |
| 1005 | なごみの湯 | 2065 | 御坂バスタープ利用者駐車場 |
| 1006 | 石和温泉駅(南口) | 2066 | 二之宮下田公民館前 |
| 1007 | イオン石和店 | 2069 | 井之上西 |
| 1008 | MEGAドン・キホーテ UNY石和店 | 2070 | 南照院東 |
| 1009 | オギノ笛吹店 | 2071 | 国立神社広場 |
| 1010 | 石和温泉病院 | 2072 | 下井之上集落センター |
| 1011 | 笛吹中央病院 | 2073 | 下井之上西 |
| 1012 | 甲州リハビリテーション病院 | 2074 | 国衙公民館 |
| 1013 | 石和共立病院 | 2075 | 国衙中 |
| 4041 | 天川橋北 | 2076 | 国衙北 |
| 4056 | 南新浜集落センター | 2077 | 成田スポーツ広場 |
| 2050 | シルバー人材センター横 | 2078 | 県立博物館東 |
| 2051 | 御坂郵便局 | 2079 | 県立博物館 |
| 2052 | 笛吹市役所御坂支所 | 2080 | 山梨県総合教育センター前 |
| 2053 | JAふえふき御坂西支所 | 2081 | みさかの湯 |
| 2054 | 夏目原公民館 | 2082 | 環財前 |
| 2055 | セルバ御坂店 | 2083 | ツインクルK前 |
| 2056 | JAふえふき御坂第一共選所 | 2084 | 下成田公民館 |
| 2057 | 慈泉院 | 2085 | 八千代橋南 |



凡例

乗降ポイント番号	乗降ポイント名
1001	笛吹市役所本館



「のりば」はこれが目印!

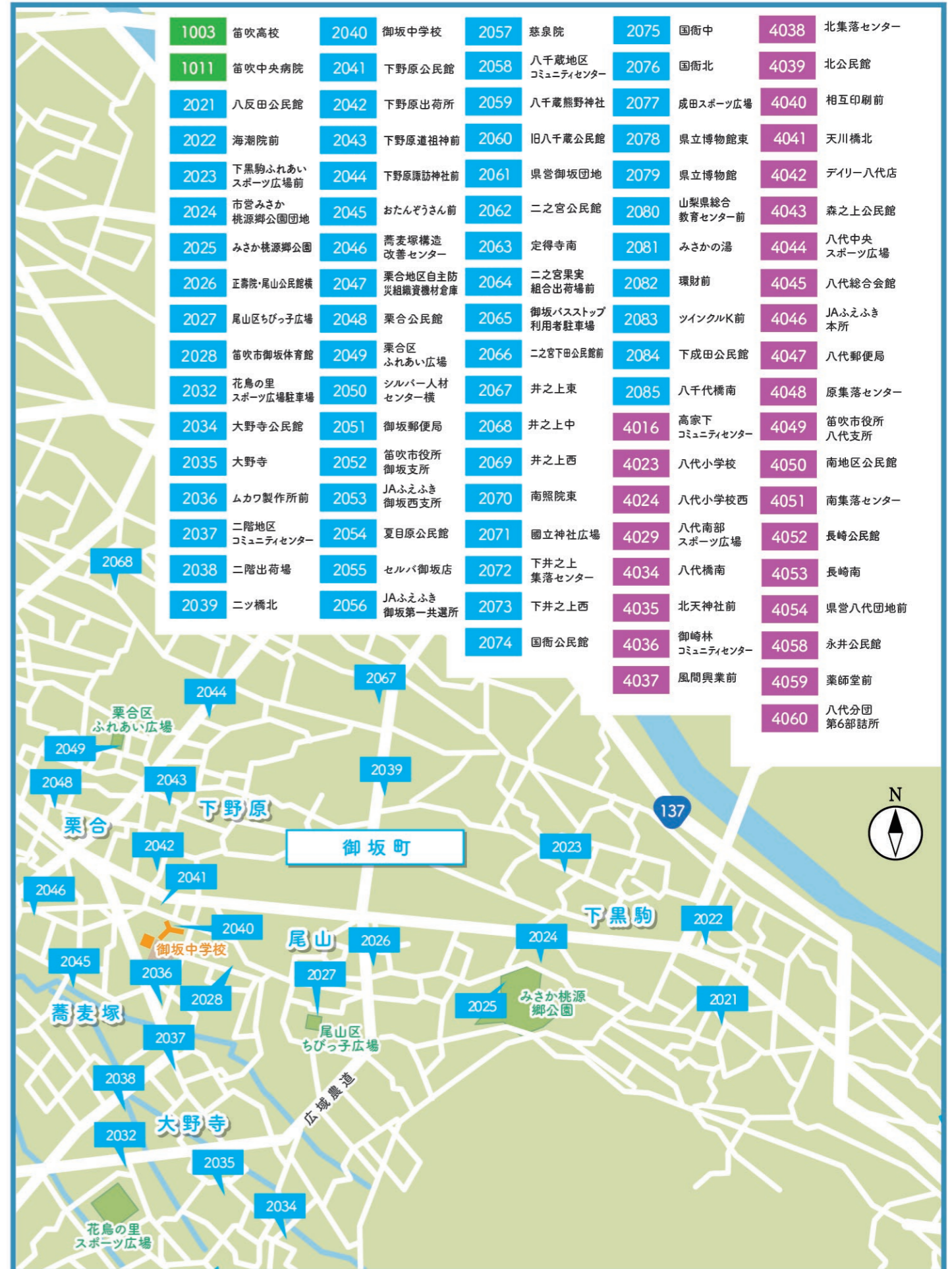
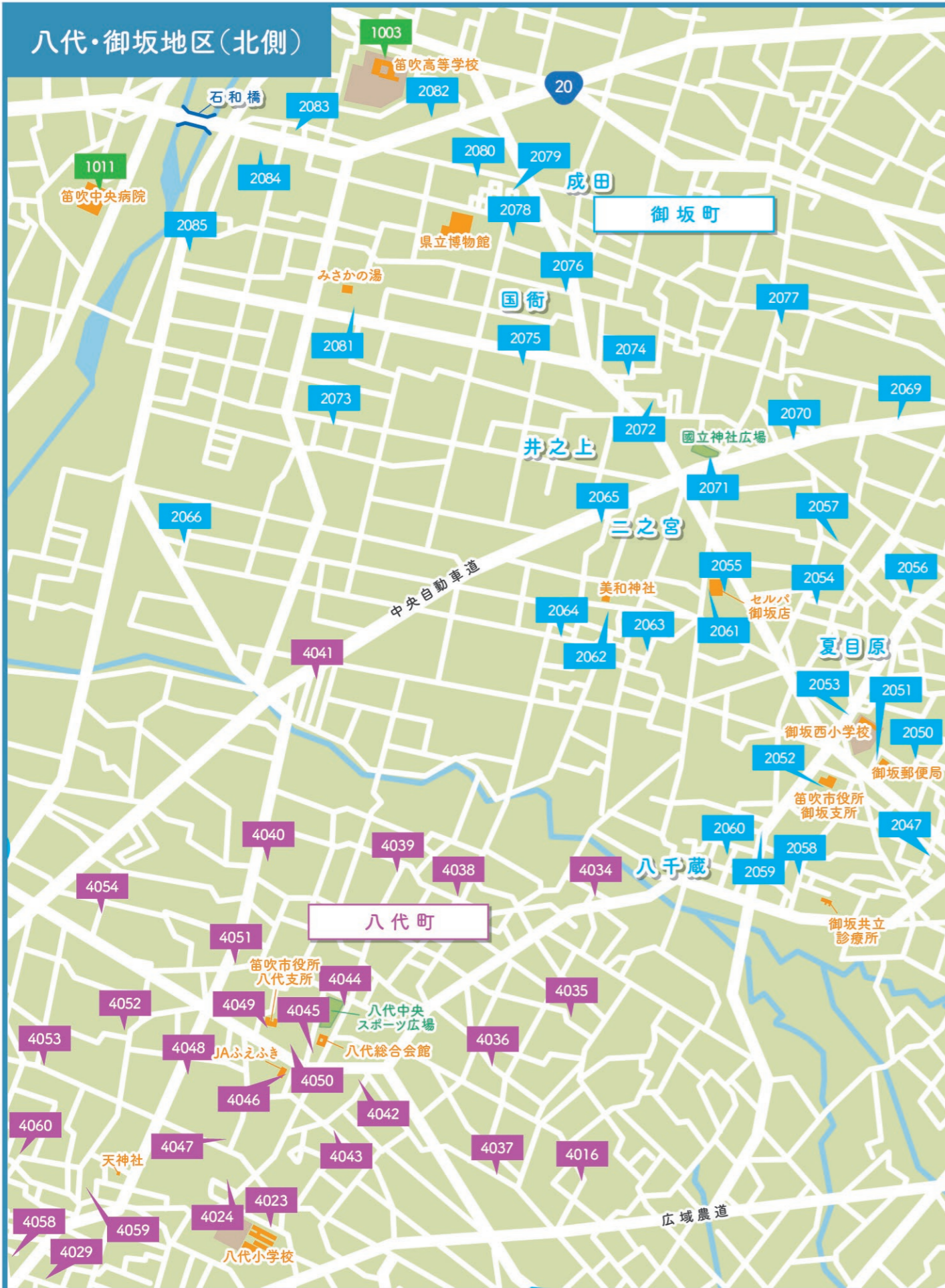
または

サインタワー

バリアポップ

1000番台 …石和町 2000番台 …御坂町 4000番台 …八代町 5000番台 …境川町 7000番台 …芦川町

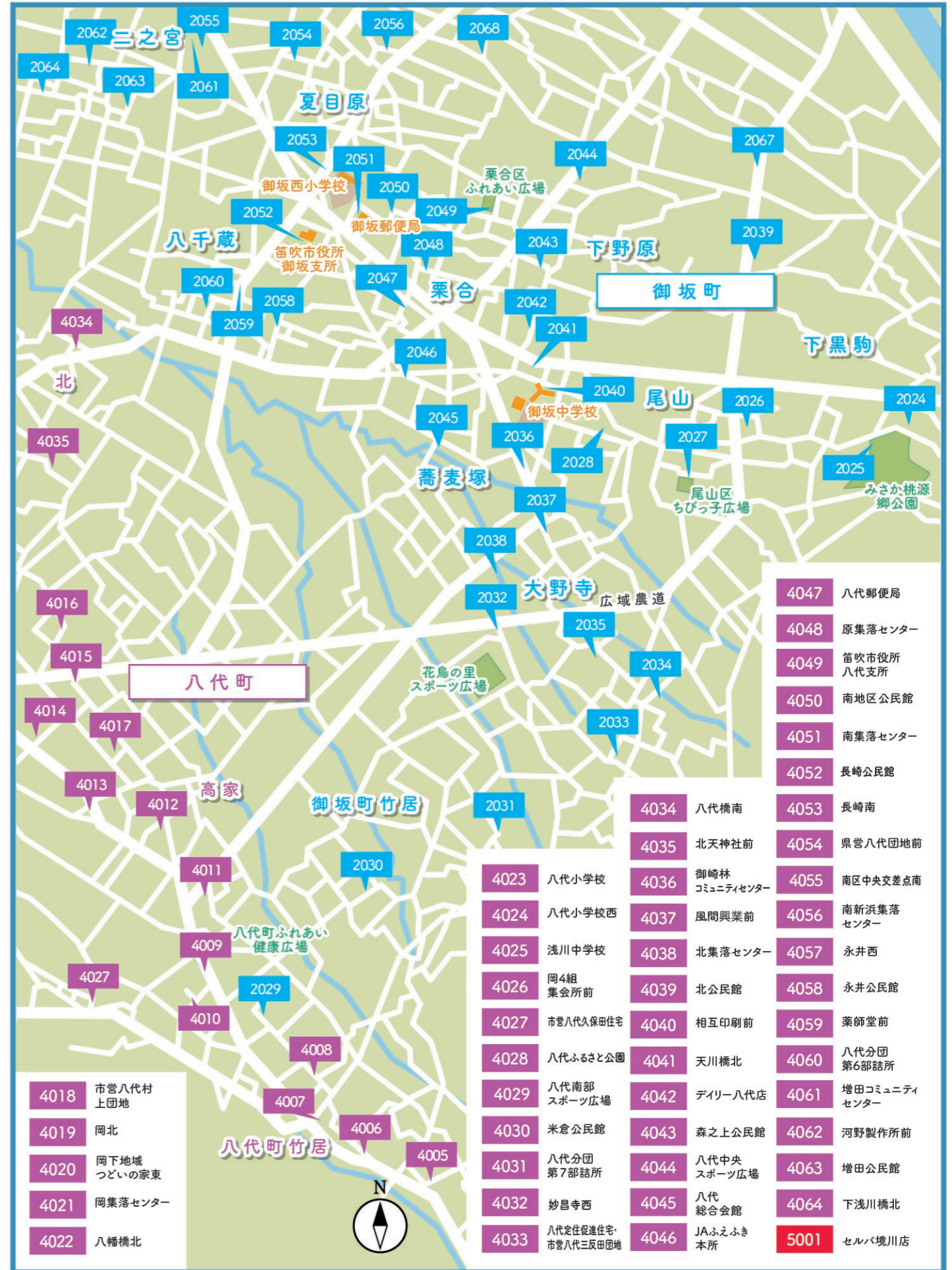
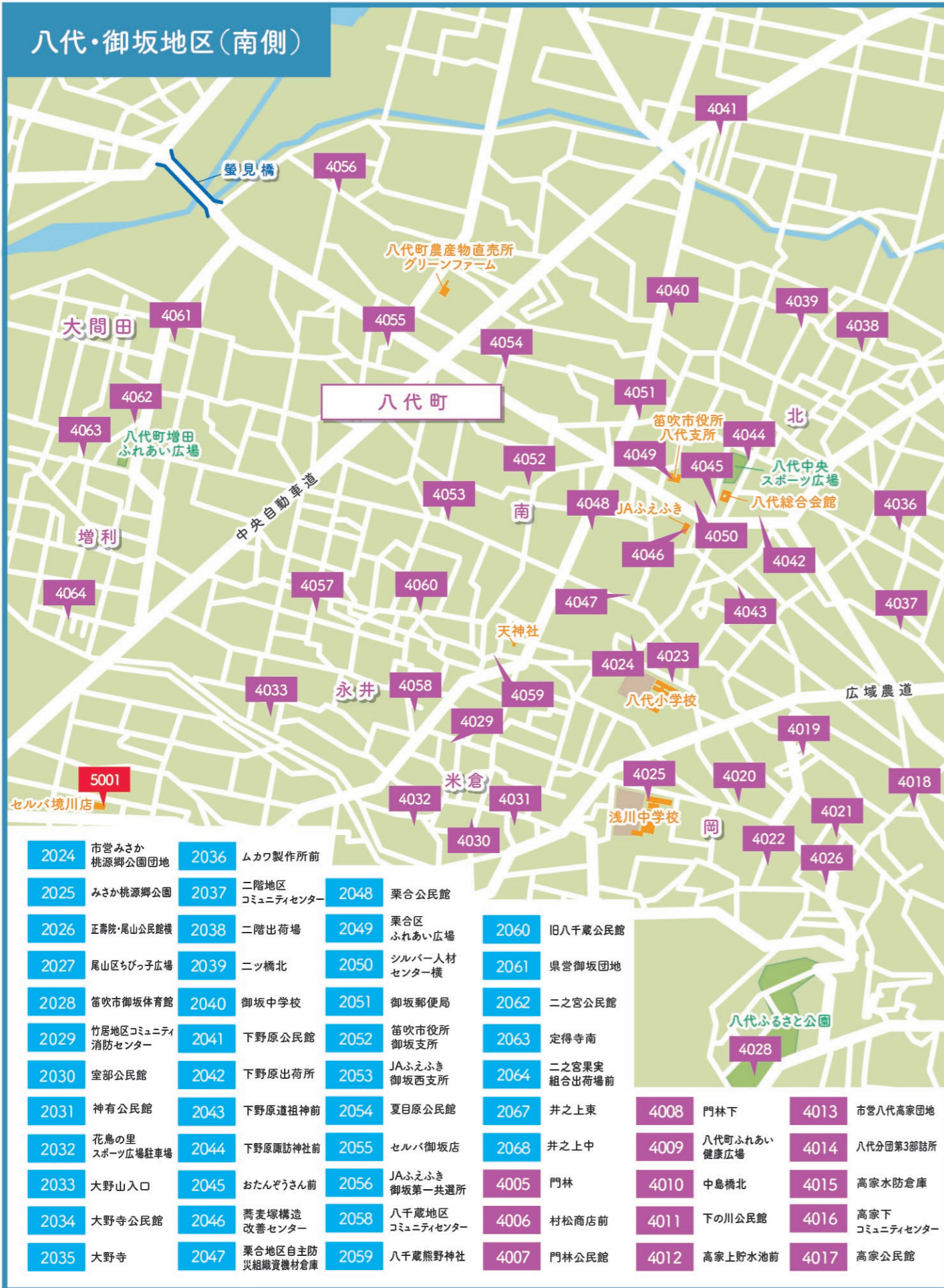
八代・御坂地区(北側)



1003	1011	2021	2022	2023	2024	2025	2026	2027	2028	2032	2034	2035	2036	2037	2038	2039	2040	2041	2042	2043	2044	2045	2046	2047	2048	2049	2050	2051	2052	2053	2054	2055	2056	2057	2058	2059	2060	2061	2062	2063	2064	2065	2066	2067	2068	2069	2070	2071	2072	2073	2074	2075	2076	2077	2078	2079	2080	2081	2082	2083	2084	2085	4016	4023	4024	4029	4034	4035	4036	4037	4038	4039	4040	4041	4042	4043	4044	4045	4046	4047	4048	4049	4050	4051	4052	4053	4054	4058	4059	4060
笛吹高校	笛吹中央病院	八反田公民館	海潮院前	下黒駒ふれあいスポーツ広場前	市営みさか桃源郷公園団地	みさか桃源郷公園	正壽院・尾山公民館横	尾山区ちびっ子広場	笛吹市御坂体育館	花鳥の里スポーツ広場駐車場	大野寺公民館	大野寺	ムカワ製作所前	二階地区コミュニティセンター	二階出荷場	ニツ橋北	御坂中学校	下野原公民館	下野原出荷所	下野原祖神前	下野原諏訪社前	おたんぞうさん前	蕎麦塚構造改善センター	栗合地区自主防災組織資機材倉庫	栗合公民館	栗合区ふれあい広場	シルバー人材センター横	御坂郵便局	笛吹市役所御坂支所	JAふえふき御坂西支所	夏目原公民館	セルバ御坂店	JAふえふき御坂第一選所	慈泉院	八千蔵地区コミュニティセンター	八千蔵熊野神社	旧八千蔵公民館	県営御坂団地	二之宮公民館	定得寺南	二之宮果実組合出荷場前	御坂バスストップ利用者駐車場	二之宮下田公民館前	井之上東	井之上中	井之上西	南照院東	国立神社広場	下井之上集落センター	下井之上西	国衛公民館	国衛中	国衛北	成田スポーツ広場	県立博物館東	県立博物館	山梨県総合教育センター前	みさかの湯	環財前	ツインクルK前	下成田公民館	八千代橋南	高家下コミュニティセンター	八代小学校	八代小学校西	八代南部スポーツ広場	八代橋南	北天神社前	御崎林コミュニティセンター	風間興業前	北集落センター	北公民館	相互印刷前	天川橋北	デイリー八代店	森之上公民館	八代中央スポーツ広場	八代総合会館	JAふえふき本所	八代郵便局	原集落センター	笛吹市役所八代支所	南地区公民館	南集落センター	長崎公民館	長崎南	県営八代団地前	永井公民館	薬師堂前	八代分団第6部詰所

1000番台 …石和町 2000番台 …御坂町 4000番台 …御坂町 5000番台 …境川町 7000番台 …芦川町

八代・御坂地区(南側)





1000番台 …石和町 2000番台 …御坂町 4000番台 …八代町 5000番台 …境川町 7000番台 …芦川町